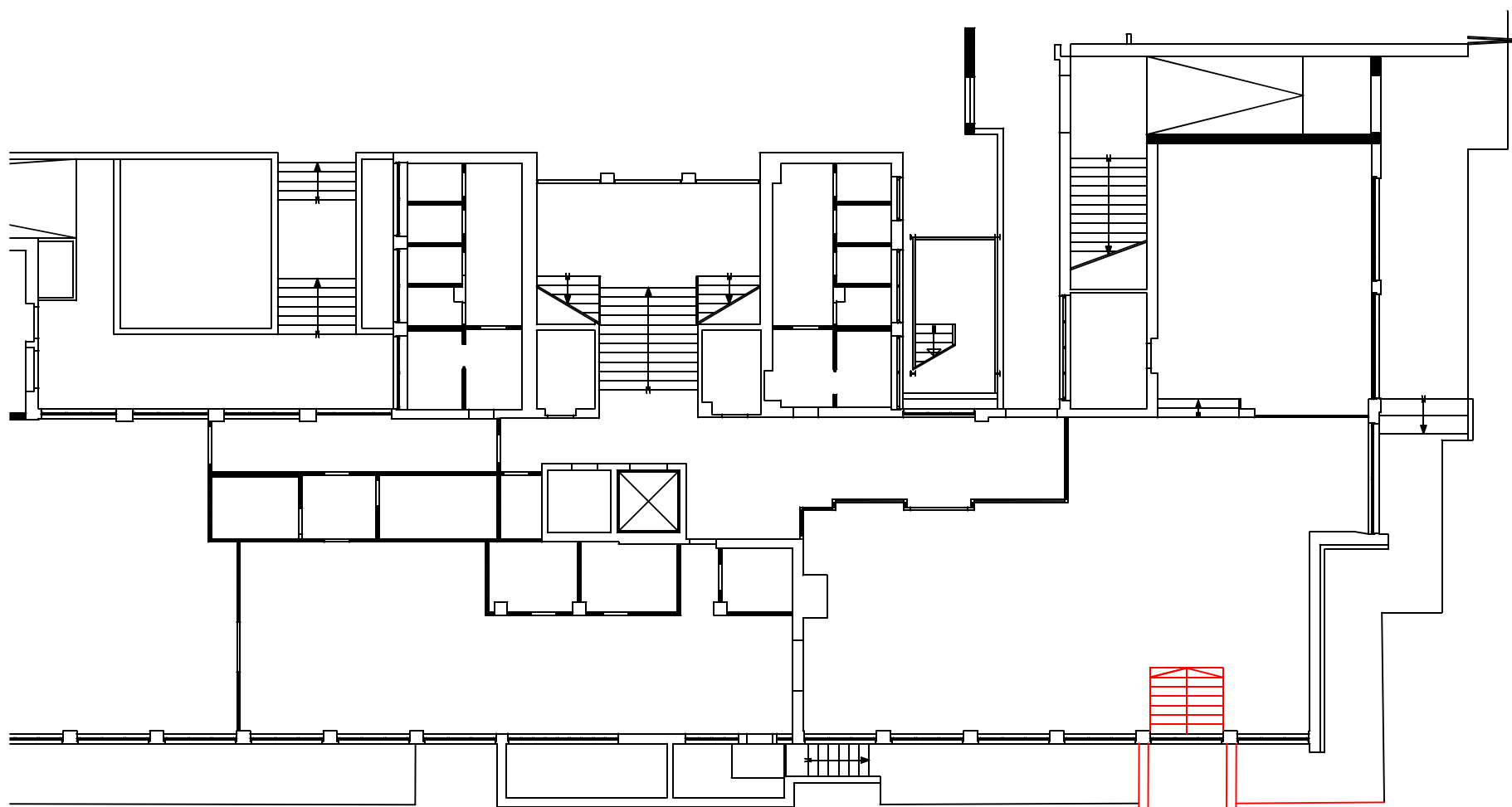
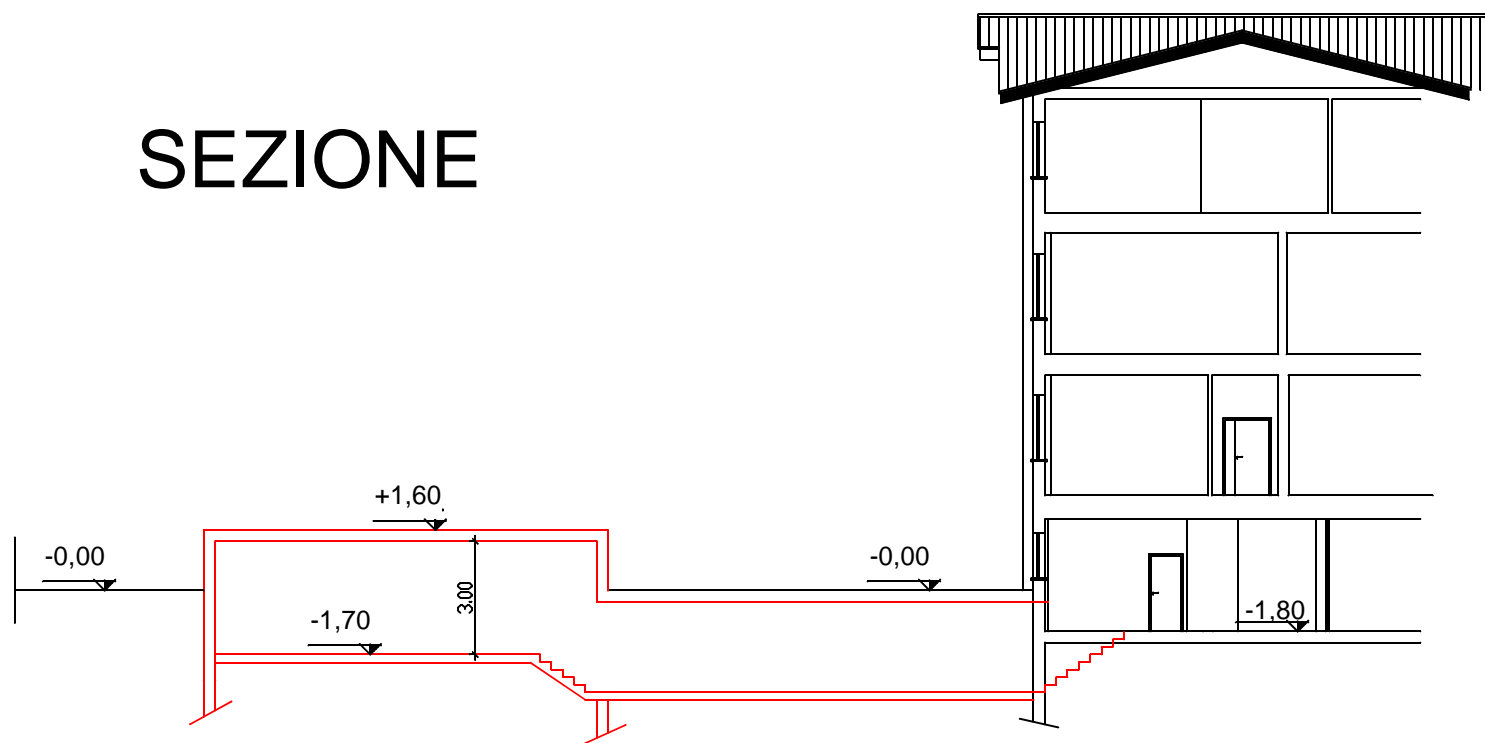


SEZIONE



PIANTA

AMMISSIBILITA' DELLA SPESA
Sedime del nuovo edificio: mq 260
Costo dell'opera da quadro economico: 500.000,00 euro
Costo al mq previsto 1923,08 euro/mq < 2000,00 euro/mq
Altezza interna del locale mensa in progetto: 3.00 m
Superficie utile nuovo corpo mensa: 200 mq
Presenza di una connessione diretta e protetta con la scuola: SI
Conformità alle dimensioni area previste DM 18.12.1975: SI



COMUNE DI SPIAZZO
P.N.R.R. - PIANO NAZIONALE DI RIPRESA E RESILIENZA
M4-C1-1.2: Piano di estensione del tempo pieno e mense
REALIZZAZIONE LOCALI MENSA A SERVIZIO DELLA SCUOLA PRIMARIA "SILVIO MASSARI" e
DELLA SCUOLA SECONDARIA di 1^ GRADO "Baschenis de Averaria"
in frazione Fisto del comune di SPIAZZO - cod. meccanografico: TNEE8340659 - TNMM83402X
TAV. 2 - Rilievo planialtimetrico dell'area d'intervento - data: febbraio 2022 - SCALA A VISTA