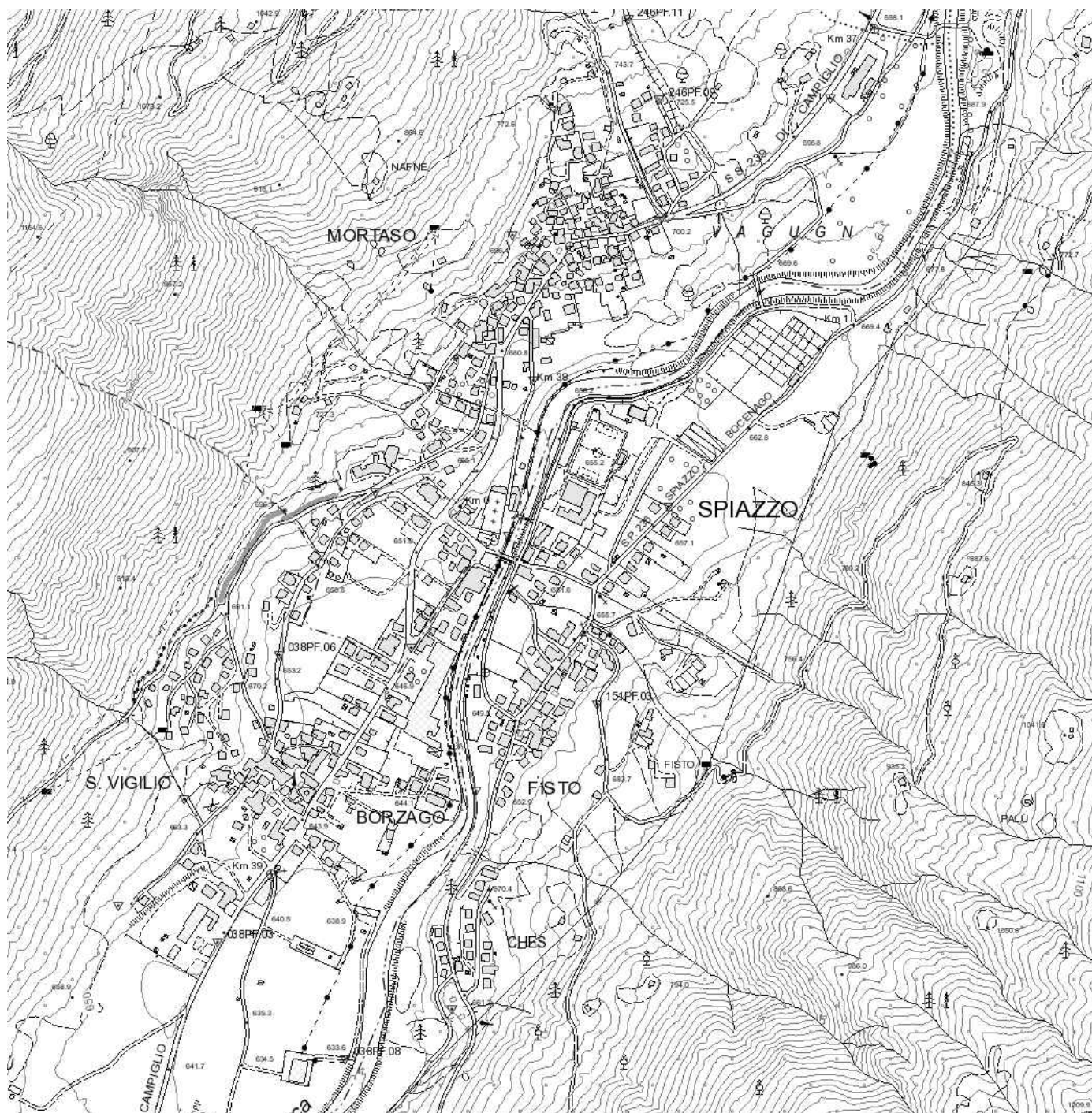
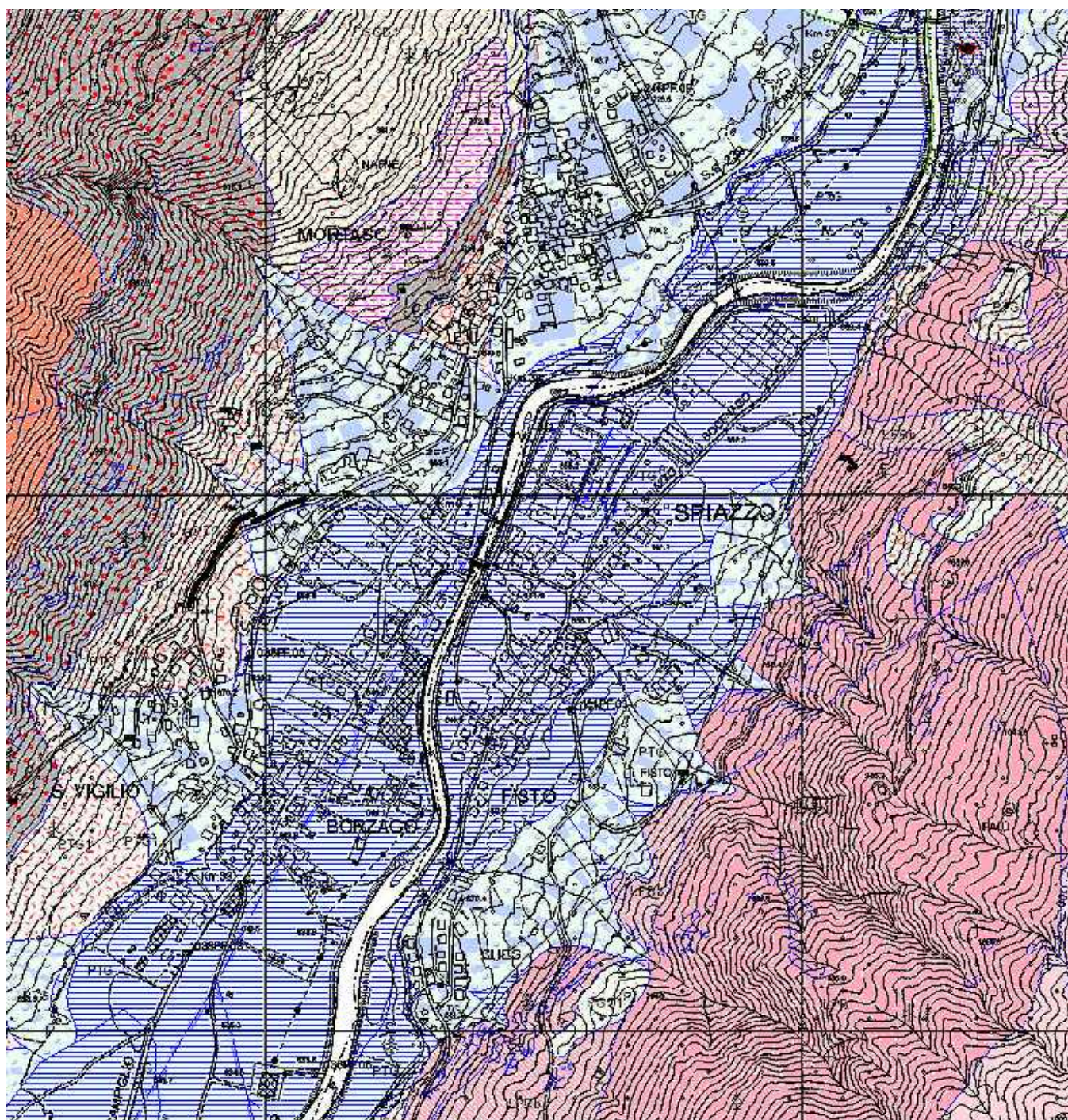
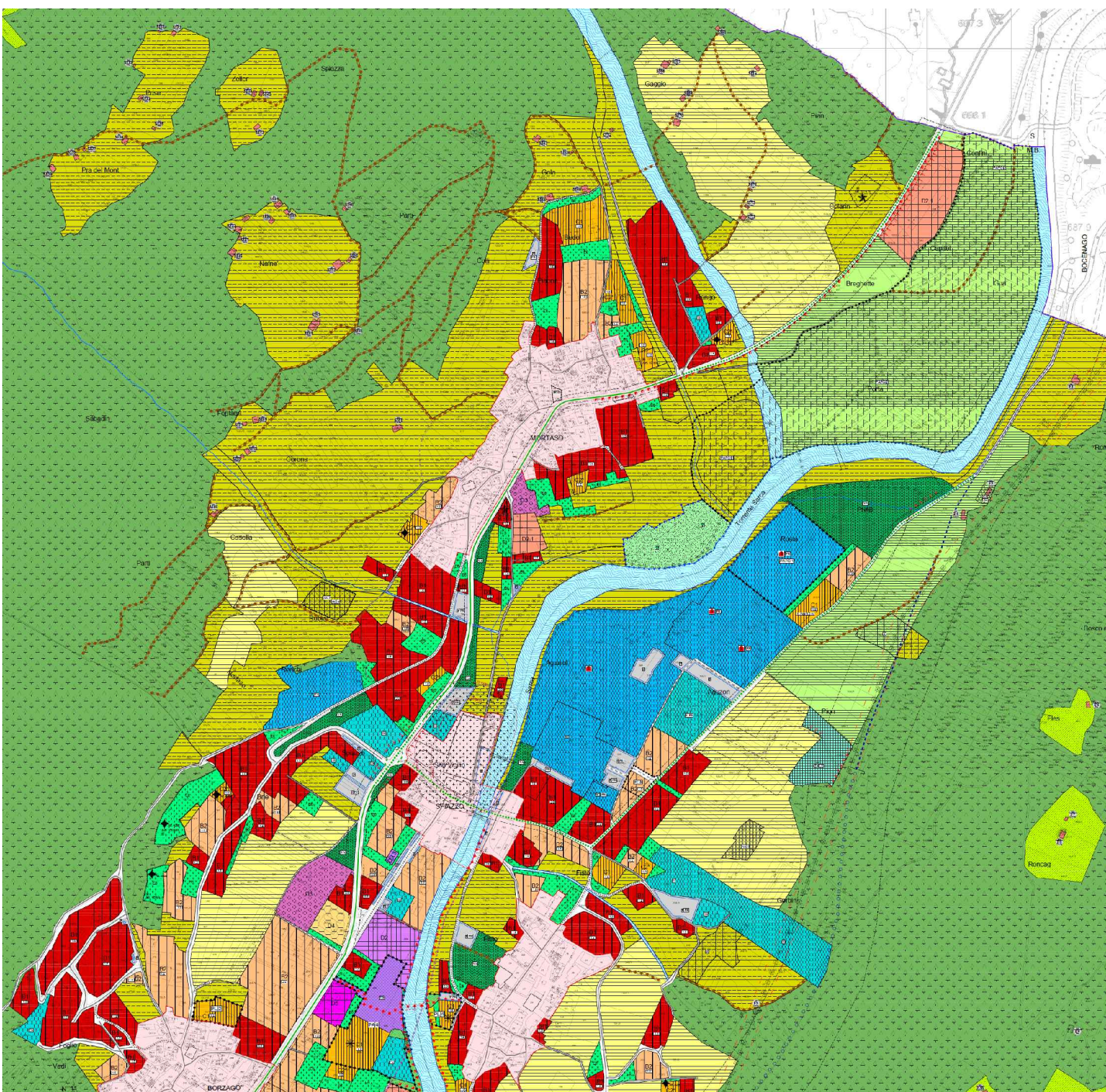


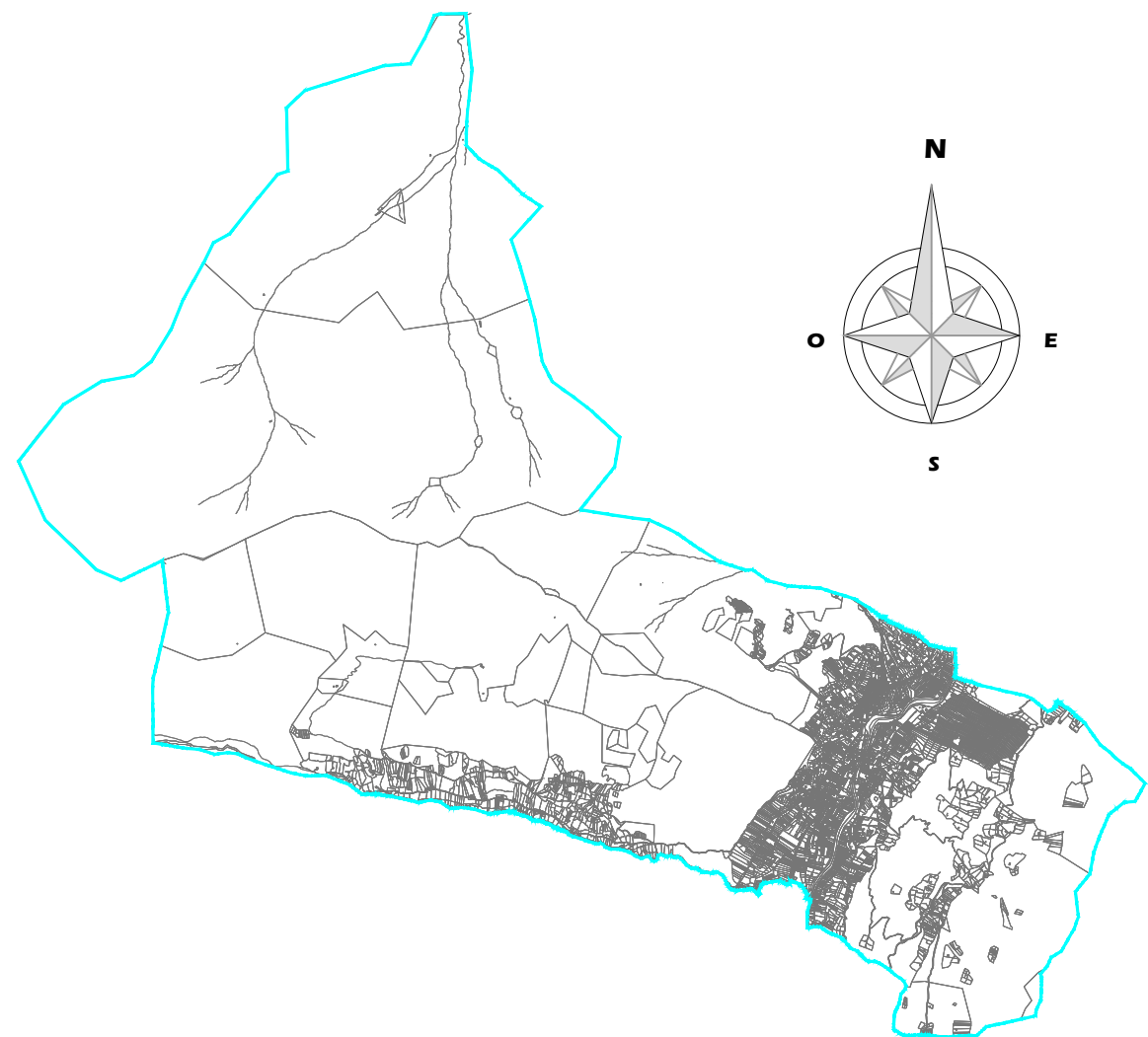
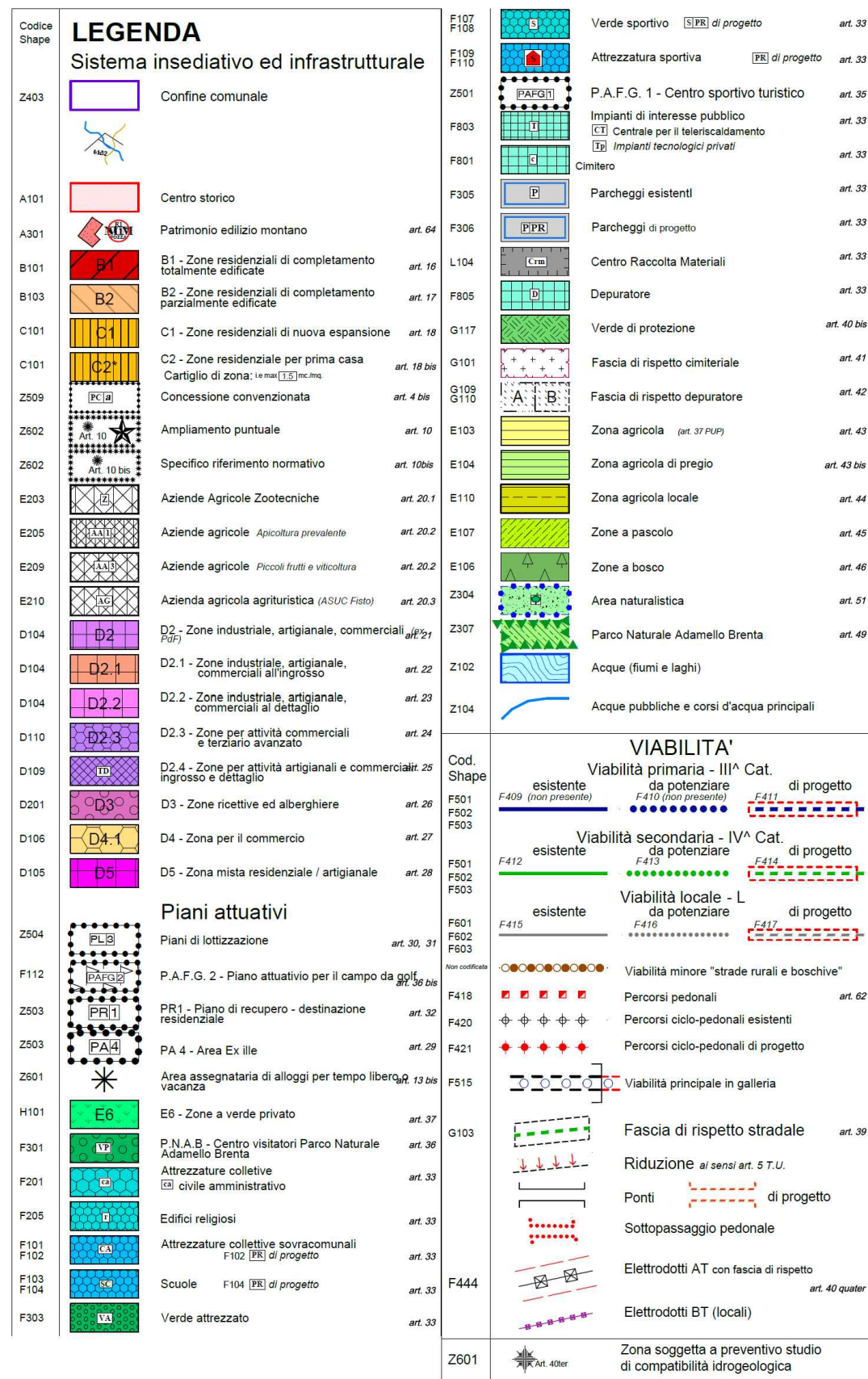
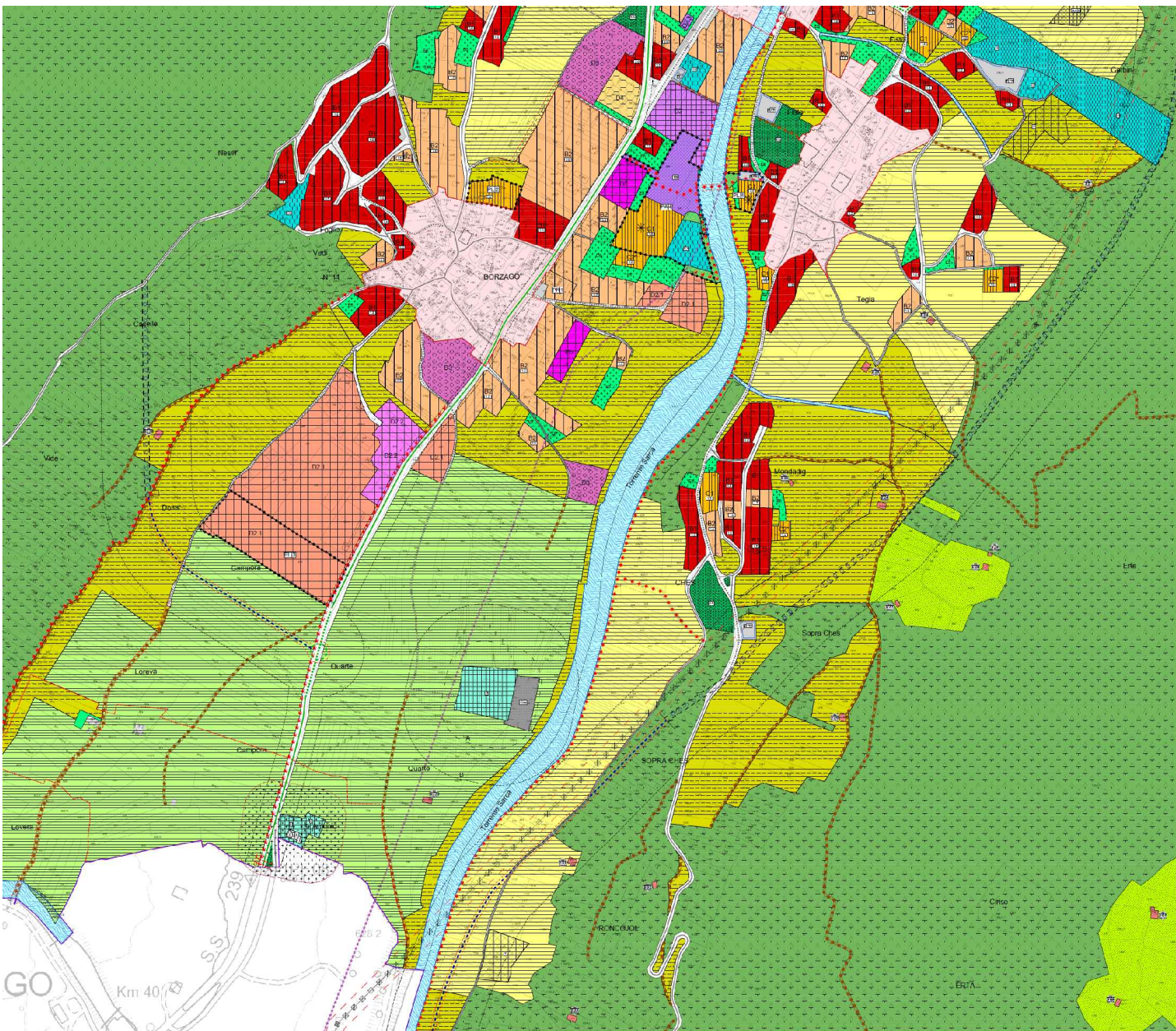
ESTRATTO CARTA GEOLOGICA

AEROFOTO



LEGENDA PRG

PLANIMETRIA CATASTALE



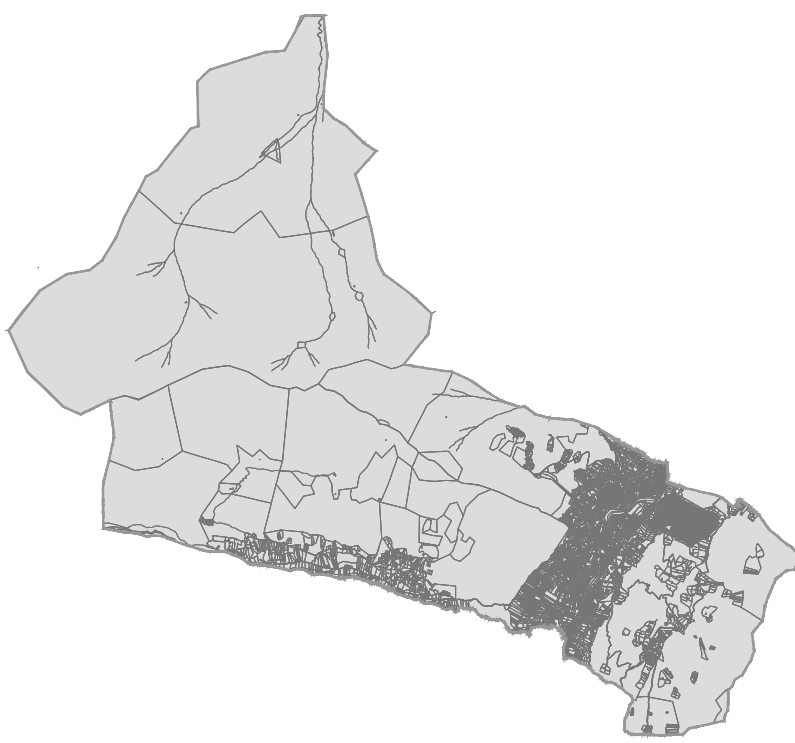
INFORMAZIONI DI CARATTERE GENERALE

Provincia:	TRENTO	Altitudine massima:	3.400 m
Comune:	SPIAZZO	Superficie:	71,07kmq
Frazioni:	MORTASO CHES FISTO BORZAGO	Latitudine:	46°6'10" N
		Longitudine:	10°44'12" E
Altitudine caso comunale:	645 m	Gradi decimali:	46,1028; 10,7367
Altitudine minima:	632 m	Numero di abitanti (al 01.01.2021 ISTAT):	1248 (612M + 636F)

Provincia Autonoma di Trento
Comune di Spiazzo



Piano Regolatore dell'Illuminazione Comunale



INQUADRAMENTO GEOGRAFICO TERRITORIALE

P.R.I.C. AGGIORNAMENTO 2021

NUMERO TAVOLA:

B1

TITOLO TAVOLA:
INQUADRAMENTO
GEOGRAFICO TERRITORIALE

AMMINISTRAZIONE COMUNALE DI SPIAZZO

DATA:
15 MAGGIO 2021

ORDINE DEI PERITI INDUSTRIAL
DI TRENTO
Perito Industriale
NICOLA MAFFEI
Iscrizione Albo n. 1828

REFERIMENTO NORMATIVO

LEGGE PROVINCIALE n.16 del 03.10.2007 ed allega

SCALA

Iscrizione Albo n. 1828

PROGETTISTA

Studio Tecnico per.ind. Nicola Maffei

Seede Legale:	via A.Diaz, 22 38086 Pinzolo (TN)	Seede Ufficio:	via F.Filzi, 9 38079 Tione di Trento (TN)	Partita IVA:	01585980228	Codice Fisc.:	MFF NCL 69C05 L174E
Telefono:	+39 0465 324698	Fax:	+39 0465 329819	E-mail:	info@studionicolamaffei.it	Web:	www.studionicolamaffei.it