

ILLUMINAZIONE STRADALE UNI 13201-2 02/2016

Definizione requisiti fotometrici prestazioni illuminazione stradale

prospetto 1 Categorie illuminotecniche M						
Categoria	Luminanza del manto stradale della carreggiata in condizioni di manto stradale asciutto e bagnato					
	Asciutto			Bagnato		
	L_a [minima mantenuta] cd x m ²	L_b [minima] %	L_c % [minima]	L_a [minima] %	L_b [minima] %	L_c % [minima]
M1	2,00	0,40	0,70	0,15	10	0,35
M2	1,50	0,40	0,70	0,15	10	0,35
M3	1,00	0,40	0,60	0,15	15	0,30
M4	0,75	0,40	0,60	0,15	15	0,30
M5	0,50	0,35	0,40	0,15	15	0,30
M6	0,30	0,35	0,40	0,15	20	0,30
a) L'uniformità longitudinale (U_l) misura una misura della regolarità dello schema ripetuto di zone luminose e zone buie sul manto stradale e in quanto tale, è pertinente soltanto alle condizioni visive su tratti di strada lunghi e ininterrotti, e pertanto dovrebbe essere applicata soltanto in tali circostanze. I valori indicati nella colonna sono quelli minimi raccomandati per la specifica categoria illuminotecnica, tuttavia possono essere modificati qualora si determini, mediante analisi, circostanze specifiche relative alla configurazione o all'uso della strada oppure quando sono pertinenti specifici requisiti nazionali.						
b) Questo è l'unico criterio in condizioni di strada bagnata. Esso può essere applicato in aggiunta ai criteri in condizioni di manto stradale asciutto in conformità agli specifici requisiti nazionali. I valori indicati nella colonna possono essere modificati qualora siano pertinenti specifici requisiti nazionali.						
c) I valori indicati nella colonna r_{10} sono quelli massimi raccomandati per la specifica categoria illuminotecnica, tuttavia, possono essere modificati qualora siano pertinenti specifici requisiti nazionali.						
d) Questo criterio può essere applicato solo quando non vi sono aree di traffico con requisiti illuminotecnici propri adiacenti alla carreggiata. I valori indicati sono in via provvisoria e possono essere modificati quando sono specificati gli specifici requisiti nazionali o i requisiti dei singoli schemi. Tali valori possono essere maggiori o minori di quelli indicati, tuttavia si dovrebbe aver cura di garantire che venga fornito un'illuminazione adeguata delle zone.						

prospetto 2 Categorie illuminotecniche C basate sull'illuminamento del manto stradale			
Categoria	Illuminamento orizzontale		
	E [minimo mantenuto] lx	U_l [minimo]	
C0	50	0,40	
C1	30	0,40	
C2	20,0	0,40	
C3	15,0	0,40	
C4	10,0	0,40	
C5	7,50	0,40	

prospetto 3		Categorie illuminotecniche P				
Categoria	Illuminamento orizzontale			Requisito aggiuntivo se è necessario il riconoscimento facciale		
	E_{10} [minimo mantenuto] lx	E_{av} [mantenuto] lx	E_{min} [mantenuto] lx	E_{av} [mantenuto] lx	E_{fac} [mantenuto] lx	
P1	15,0	3,00	5,0	5,0		
P2	10,0	2,00	3,0	3,0	2,0	
P3	7,50	1,50	2,5	2,5	1,5	
P4	5,00	1,00	1,5	1,5	1,0	
P5	3,00	0,60	1,0	1,0	0,6	
P6	2,00	0,40	0,6	0,6	0,2	
P7	Prestazione non determinata		Prestazione non determinata			

a) Per ottenere l'uniformità, il valore effettivo dell'illuminamento medio mantenuto non deve essere maggiore di 1,5 volte il valore minimo di E indicato per la categoria.

Nota 4 Una resa dei colori elevata contribuisce a un migliore riconoscimento facciale.

prospetto 4 Categorie illuminotecniche HS			
Categoria	Illuminamento emisferico		
	E_{10} [minimo mantenuto] lx	U_l [minimo]	
HS1	5,00	0,15	
HS2	2,50	0,15	
HS3	1,00	0,15	
HS4	Prestazione non determinata		Prestazione non determinata

prospetto 5 Categorie illuminotecniche SC		
Illuminamento semiciclico		
Categoria	E_{av} [mantenuto] lx	
SC1	10,0	
SC2	7,50	
SC3	5,00	
SC4	3,00	
SC5	2,00	
SC6	1,50	
SC7	1,00	
SC8	0,75	
SC9	0,50	

prospetto 6 Categorie illuminotecniche EV		
Illuminamento del piano verticale		
Categoria	E_{av} [mantenuto] lx	
EV1	50	
EV2	30	
EV3	10,0	
EV4	7,50	
EV5	5,00	
EV6	0,50	

AREE ILLUMINOTECNICAMENTE OMOGENEE DI PIANO

Area in cui l'impianto di illuminazione pubblico dovrà essere caratterizzato da una tipologia unica (o largamente prevalente) di corpo illuminante, di sorgente luminosa e di prestazione illuminotecnica

A1 - AREA 1

AMBITO:
CLASSIFICAZIONE STRADE:
Caratteristiche percorrenza veicolare:

GEOMETRIA AMMESSA
Installazione:
Altezza punto luce H (m):
Distanza fra sostegni D (m):
Tipo di posa:

TIPOLOGIA AMMESSA
Apparecchio:
Tipo di sorgente:
Caratteristiche tecniche della sorgente:

Classificazione secondo L.P.16/07

CATEGORIE ILLUMINOTECNICHE DI RIFERIMENTO
Strada:
Zone di conflitto:

PRESTAZIONI ILLUMINOTECNICHE RICHIESTE
Temperatura di colore richiesta:
Caratteristiche fotobiologiche ammesse:
Luminanza minima mantenuta:
Uniformità orizzontale di riferimento:
Uniformità longitudinale di riferimento:
Abbagliamento debilitante massimo:
Illuminazione di cortigilia:

STRADA SS 238 - DA BORZAGO A MORTASO
E - STRADE URBANE DI QUARTIERE
LIMITE VELOCITA' 50Km/h

CORRI SU UN SOLO LATO - SU DUE LATI SE QUINCONCE
compresa fra 7,00 m e 9,00 m (altezza dei fuochi)
compresa fra 25,00 m e 30,00 m
TESTAPALO A TERRA O MENSOLA A PARETE

Marca EWO Tipo FO600 o SM675 (o equivalente similare)
LED
Ic > 80% (minimo classe 1B secondo UNI 10380)
Indice di Mac Adam 3 - Rendimento > 100 lm/W
TIPO A - B

A4 - AREA 4

AMBITO:
CLASSIFICAZIONE STRADE:
Caratteristiche percorrenza veicolare:

GEOMETRIA AMMESSA
Installazione:
Altezza punto luce H (m):
Distanza fra sostegni D (m):
Tipo di posa:

TIPOLOGIA AMMESSA
Apparecchio:
Tipo di sorgente:
Caratteristiche tecniche della sorgente:

Classificazione secondo L.P.16/07

CATEGORIE ILLUMINOTECNICHE DI RIFERIMENTO
Strada:
Zone di conflitto:

PRESTAZIONI ILLUMINOTECNICHE RICHIESTE
Temperatura di colore richiesta:
Caratteristiche fotobiologiche ammesse:
Luminanza minima mantenuta:
Uniformità orizzontale di riferimento:
Uniformità longitudinale di riferimento:
Abbagliamento debilitante massimo:
Illuminazione di cortigilia:

< 4.000°K
Gruppi RG 0-1-2
>1,00 Cd/mq
> 0,4
> 0,6
< 15%
0,3

A5 - AREA 5

AMBITO:
CLASSIFICAZIONE STRADE:
Caratteristiche percorrenza veicolare:

GEOMETRIA AMMESSA
Installazione:
Altezza punto luce H (m):
Distanza fra sostegni D (m):
Tipo di posa:

TIPOLOGIA AMMESSA
Apparecchio:
Tipo di sorgente:
Caratteristiche tecniche della sorgente:

Classificazione secondo L.P.16/07

CATEGORIE ILLUMINOTECNICHE DI RIFERIMENTO
Strada:
Zone di conflitto:

PRESTAZIONI ILLUMINOTECNICHE RICHIESTE
Temperatura di colore richiesta:
Caratteristiche fotobiologiche ammesse:
Luminanza minima mantenuta:
Uniformità orizzontale di riferimento:
Uniformità longitudinale di riferimento:
Abbagliamento debilitante massimo:
Illuminazione di cortigilia:

STRADA SP 236 - DA SPIAZZO A BOCCENAGO
F - STRADE LOCALI URBANE
LIMITE VELOCITA' 50Km/h

CORRI SU UN SOLO LATO
compresa fra 5,00 m e 7,00 m (altezza dei fuochi)
compresa fra 22,00 m e 30,00 m
TESTAPALO A TERRA O MENSOLA A PARETE

Marca EWO Tipo FO600 o SM675 (o equivalente similare)
LED
Ic > 80% (minimo classe 1B secondo UNI 10380)
Indice di Mac Adam 3 - Rendimento > 100 lm/W
TIPO A - B

A6 - AREA 6

AMBITO:
CLASSIFICAZIONE STRADE:
Caratteristiche percorrenza veicolare:

GEOMETRIA AMMESSA
Installazione:
Altezza punto luce H (m):
Distanza fra sostegni D (m):
Tipo di posa:

TIPOLOGIA AMMESSA
Apparecchio:
Tipo di sorgente:
Caratteristiche tecniche della sorgente:

Classificazione secondo L.P.16/07

PRESTAZIONI ILLUMINOTECNICHE RICHIESTE
Temperatura di colore richiesta:
Caratteristiche fotobiologiche ammesse:

ZONA SPORTIVA
CORRI SU UN SOLO LATO
compresa fra 5,00 m e 9,00 m (altezza dei fuochi)
compresa fra 22,00 m e 30,00 m
TESTAPALO A TERRA O MENSOLA A PARETE

Marca EWO Tipo SM675 (o equivalente similare)
LED - tutte le ottiche
Ic > 80% (minimo classe 1B secondo UNI 10380)
Indice di Mac Adam 3 - Rendimento > 100 lm/W
TIPO A - B

PRESTAZIONI ILLUMINOTECNICHE RICHIESTE
Temperatura di colore richiesta:
Caratteristiche fotobiologiche ammesse:

A1 - AREA 1

Z1-Z2 - ZONE DI CONFLITTO IN AREA 1

AMBITO:
CLASSIFICAZIONE STRADE:
Caratteristiche percorrenza veicolare:

GEOMETRIA AMMESSA
Installazione:
Altezza punto luce H (m):
Distanza fra sostegni D (m):
Tipo di posa:

TIPOLOGIA AMMESSA
Apparecchio:
Tipo di sorgente:
Caratteristiche tecniche della sorgente:

Classificazione secondo L.P.16/07

CATEGORIE ILLUMINOTECNICHE DI RIFERIMENTO
Strada:
Zone di conflitto:

PRESTAZIONI ILLUMINOTECNICHE RICHIESTE
Temperatura di colore richiesta:
Caratteristiche fotobiologiche ammesse:
Luminanza minima mantenuta:
Uniformità orizzontale di riferimento:
Uniformità longitudinale di riferimento:
Abbagliamento debilitante massimo:
Illuminazione di cortigilia:

INCROCIO SS 238 - CENTRO PAESE - CENTRO COMMERCIALE
E - STRADE URBANE DI QUARTIERE
LIMITE VELOCITA' 50Km/h

TORRE FARO CENTRALE - INTEGRAZIONI LATERALI
compresa fra 7,00 m e 12,00 m (altezza dei fuochi)
maggiore di 75,00 m
TESTAPALO A TERRA - MULTIPROIETTORE

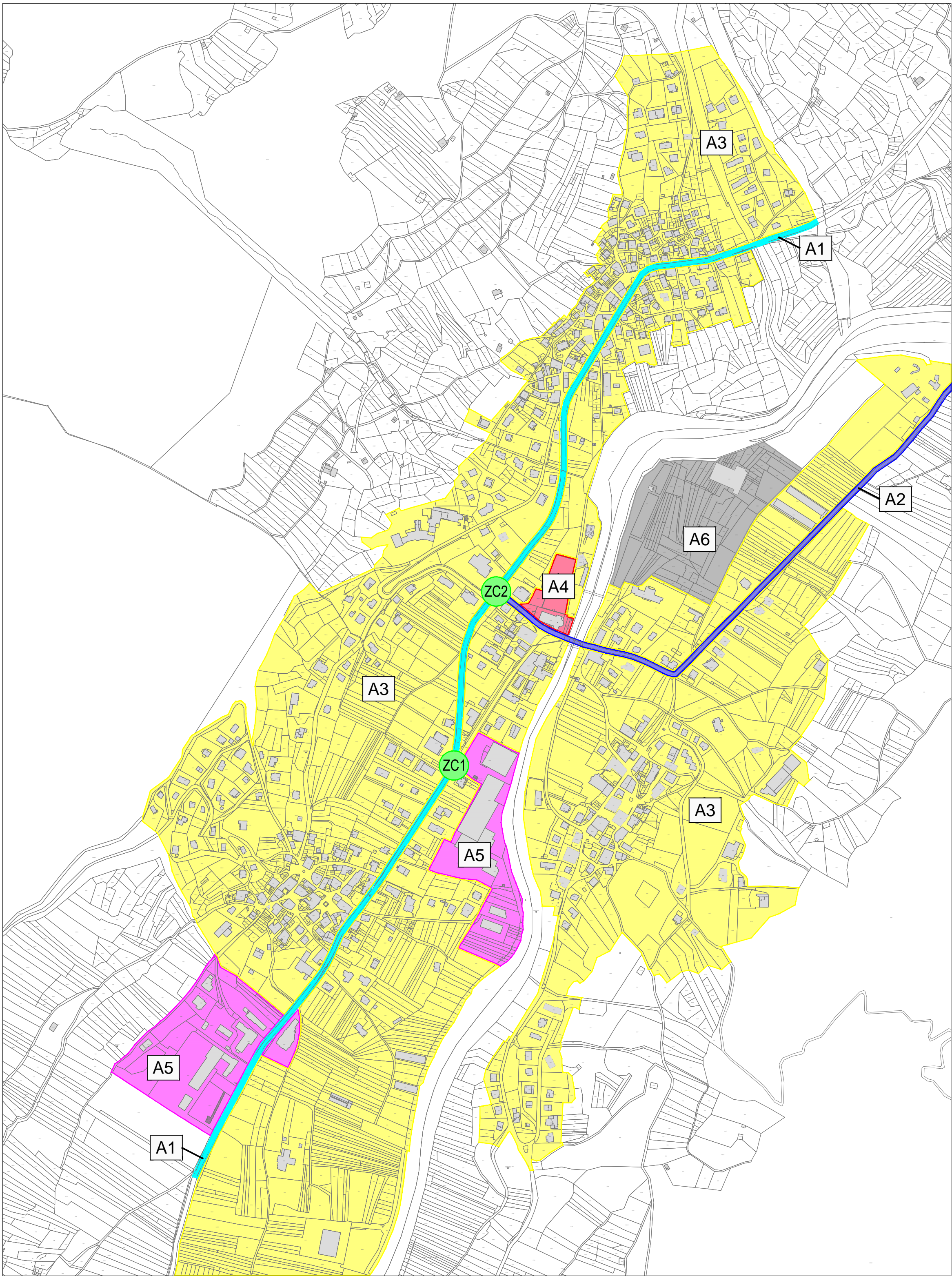
Marca EWO Tipo FO600 o SM675 (o equivalente similare)
LED
Ic > 80% (minimo classe 1B secondo UNI 10380)
Indice di Mac Adam 3 - Rendimento > 100 lm/W
TIPO A - B

PRESTAZIONI ILLUMINOTECNICHE RICHIESTE
Temperatura di colore richiesta:
Caratteristiche fotobiologiche ammesse:
Luminanza minima mantenuta:

< 4.000°K
Gruppi RG 0-1-2
>1,00 Cd/mq
> 0,4
> 0,6
< 15%
> 20 lux

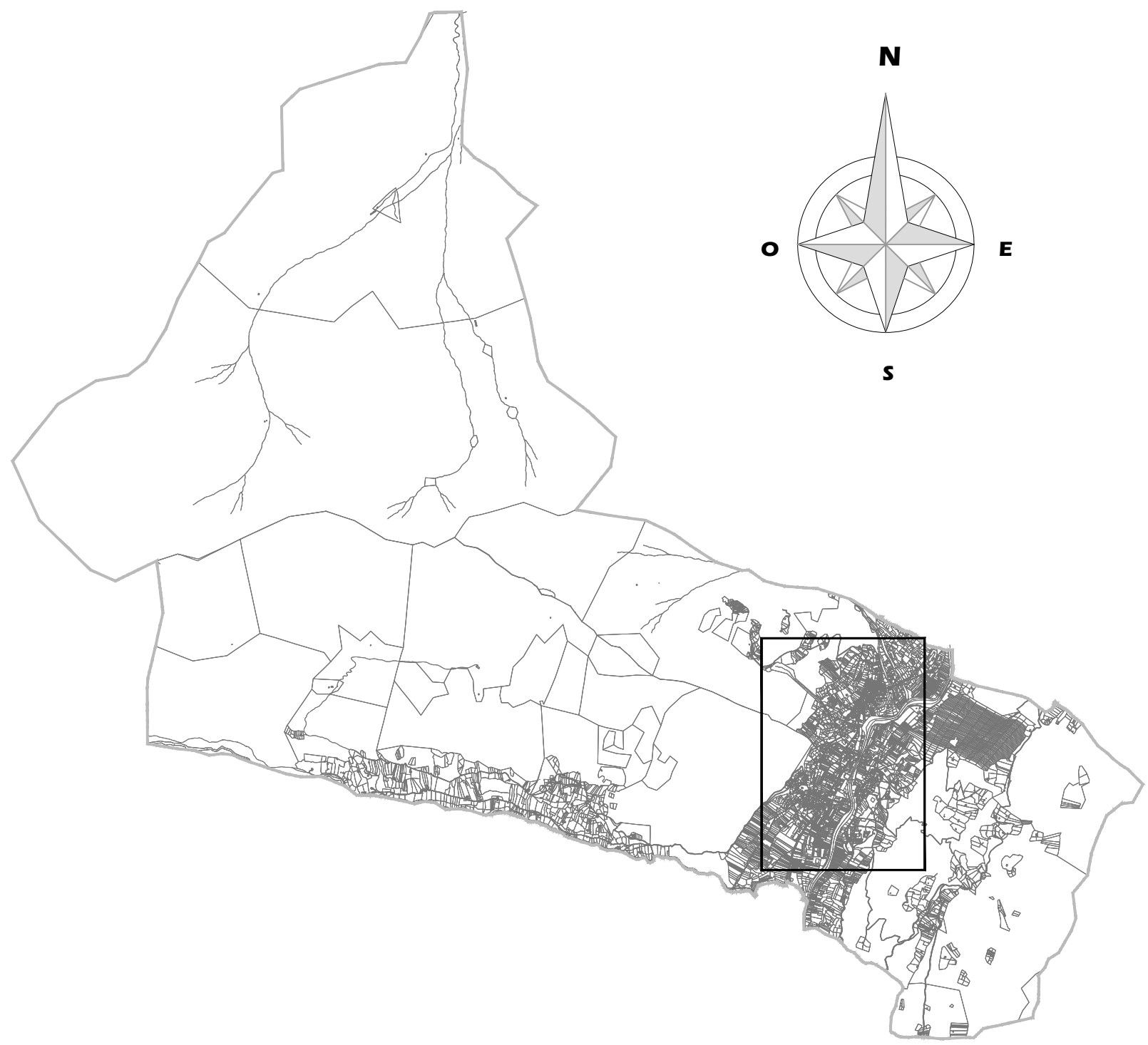
PLANIMETRIA CENTRO ABITATO

1:5.000



PLANIMETRIA COMUNALE COMPLESSIVA

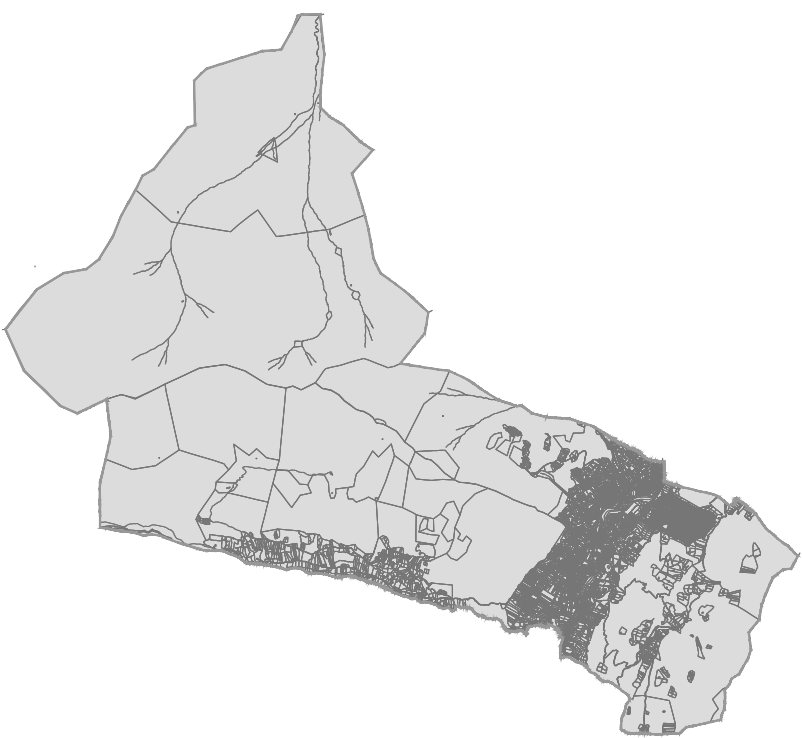
1:50.000



Provincia Autonoma di Trento

Comune di Spiazzo

Piano Regolatore dell'Illuminazione Comunale



OGGETTO		NUMERO TAVOLA	
P.R.I.C. AGGIORNAMENTO 2021		B3	
TITOLO TAVOLA AREE ILLUMINOTECNICAMENTE OMOGENEE DI PIANO		ORDINE DEI PERITI INDUSTRIALI DI TRENTO Perito Industriale NICOLA MAFFEI Iscrizione Albo n. 1828	
COMITANTE AMMINISTRAZIONE COMUNALE DI SPIAZZO	DATA 15 MAGGIO 2021	SCALA VARIE	
REFERENTE NORMATIVO LEGGE PROVINCIALE n.16 del 03.10.2007 ed allegati			
PROGETTISTA Studio Tecnico per.ind. Nicola Maffei			
Data inizio: Via A.Diaz, 22 38096 Piazze (TN) Data fine: Via F.Ricci, 9 38079 Tione di Trento (TN) Partita IVA: 01558980228 Codice Fiscale: MFF NIC. 690251147E Telefono: +39 0465 324898 Fax: +39 0465 329819 E-mail: info@studionicolamaffei.it Web: www.studionicolamaffei.it			