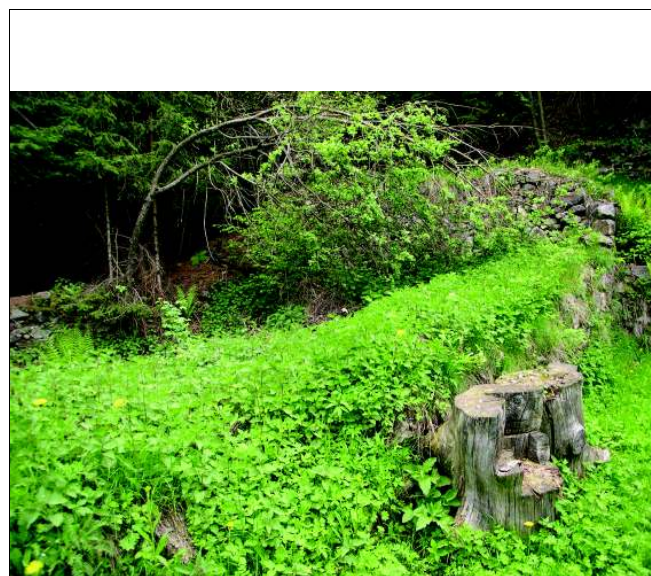
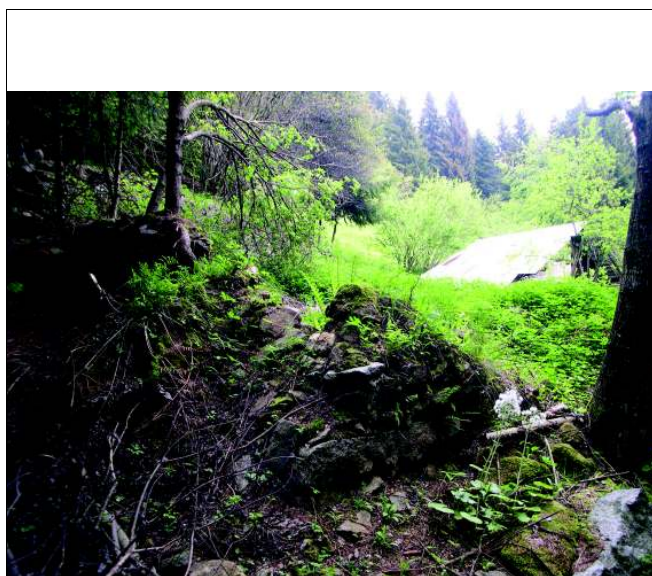
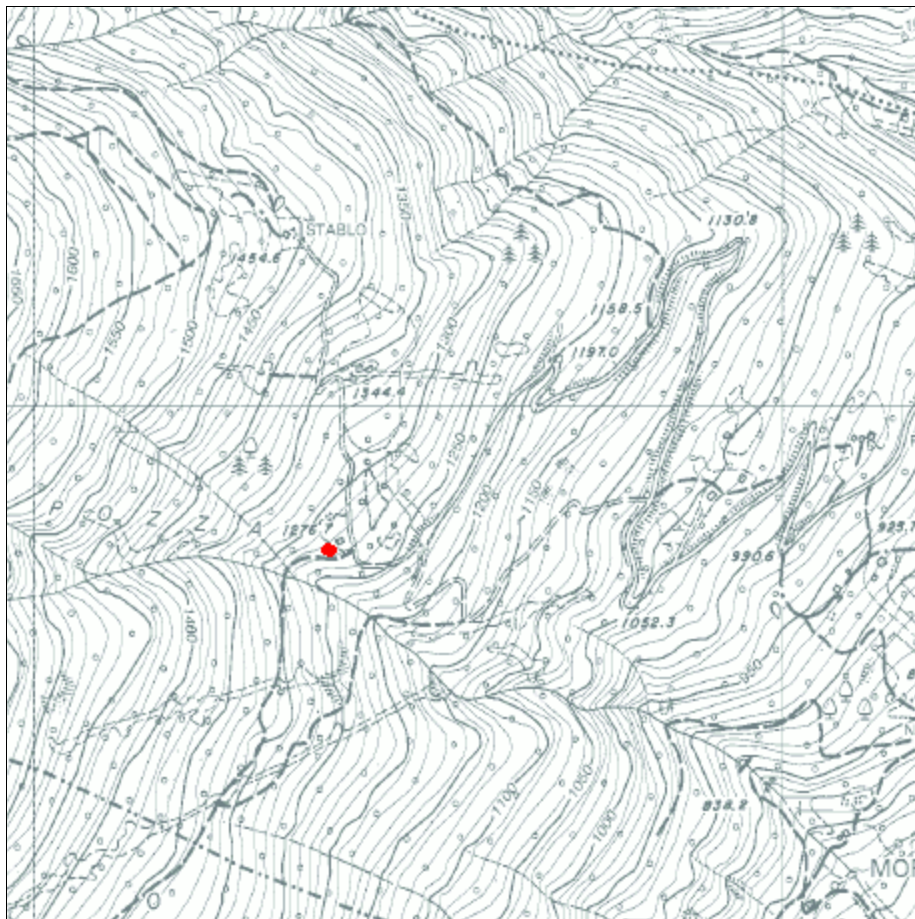
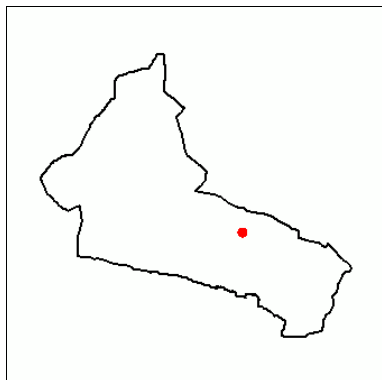


Scheda n°**M26**

Comunità	Comunità delle Giudicarie	Rilevatore	Ing. Luca Poli
Comune	Spiazzo	Comune Catast.	Mortaso 1^
Indirizzo/Località	Pozza	Quadro di mappa	
Data rilievo	31/05/2004	Particella	.210



Analisi

Tipologia funzionale	Rudere
Destinazione d'uso attuale	
Epoca di costruzione	
Tipologia architettonica	
Stato di conservazione	
Grado di utilizzo	
Vincoli legislativi	

Note:

Caratteristiche edificio	Numero di piani	
	Tipologia copertura	
	Orientam. pianta riferito all'asse ortogon. ai fronti	
	Struttura del tetto	
	Manto di copertura	
	Tipo di portali	
	Tipo di serramenti	
	Ante d'oscuro	
	Inferriate	
	Finitura esterna	
	Interventi sulla volumetria	
	Accessi	
	Altri elementi	

Reti tecnologiche	Acqua	Assente
	Acque reflue	Assente

Pertinenze		
Strade di accesso		Strada militare percorribile con trattori o 4x4
Tipologia edilizia	Nucleo primitivo	
	Elementi aggiuntivi	

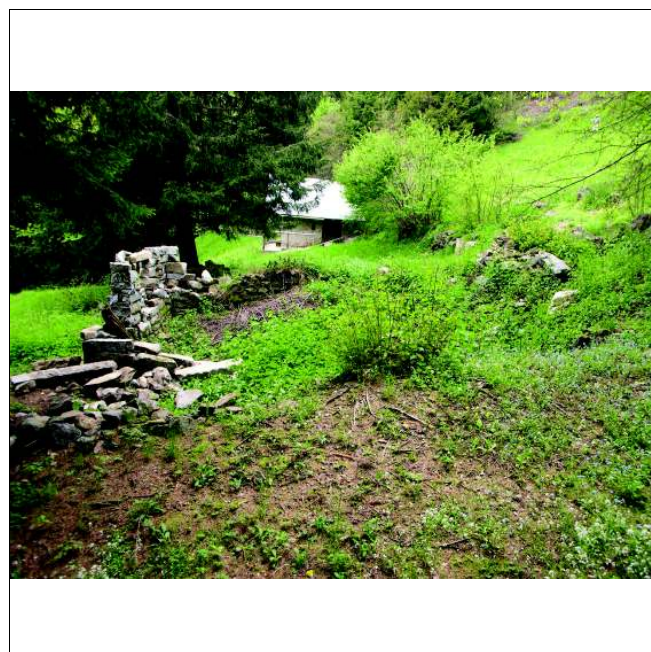
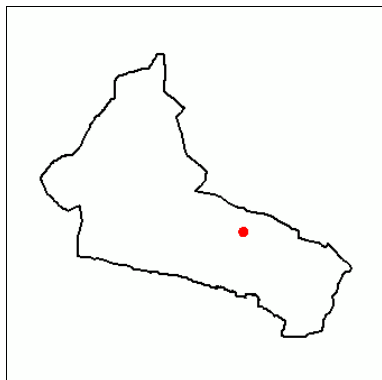
Progetto

Tipologia di intervento	Demolizione senza ricostruzione	R6
Destinazione d'uso		
Note e/o Prescrizioni		
Tipologia ampliamenti		
Vincoli legislativi		
Pertinenze		
Strade di accesso		



Scheda n°**M27**

Comunità	Comunità delle Giudicarie	Rilevatore	Ing. Luca Poli
Comune	Spiazzo	Comune Catast.	Mortaso 1^
Indirizzo/Località	Pozza	Quadro di mappa	
Data rilievo	31/05/2004	Particella	.208



Analisi

Tipologia funzionale	Edificio da recuperare
Destinazione d'uso attuale	
Epoca di costruzione	Anteriore al 1860
Tipologia architettonica	
Stato di conservazione	Cattivo
Grado di utilizzo	In abbandono
Vincoli legislativi	N2 - N.d'A.PEM - art.7, comma 2, lett.c)

Note:

Caratteristiche edificio	Numero di piani	
	Tipologia copertura	
	Orientam. pianta riferito all'asse ortogon. ai fronti	
	Struttura del tetto	
	Manto di copertura	
	Tipo di portali	
	Tipo di serramenti	
	Ante d'oscuro	
	Inferriate	
	Finitura esterna	
	Interventi sulla volumetria	
	Accessi	
	Altri elementi	

Reti tecnologiche	Acqua	Assente
	Acque reflue	Assente

Pertinenze		A verde
Strade di accesso		Strada militare percorribile con trattori o 4x4
Tipologia edilizia	Nucleo primitivo	
	Elementi aggiuntivi	

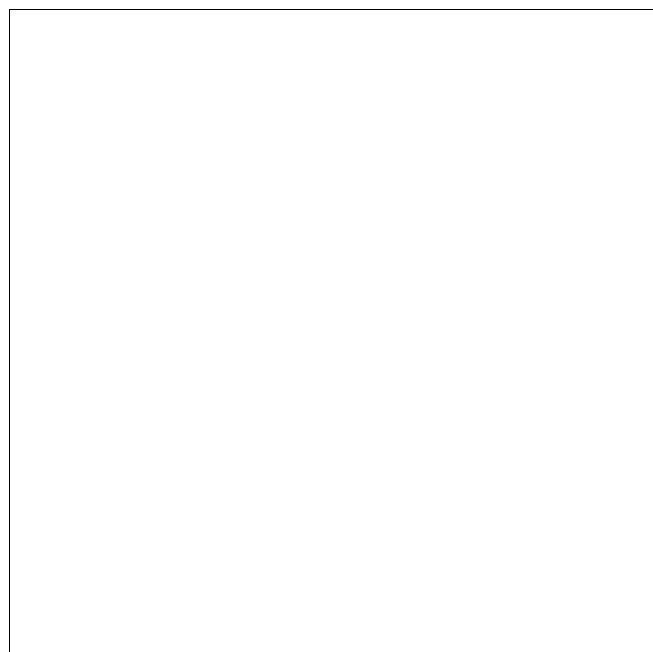
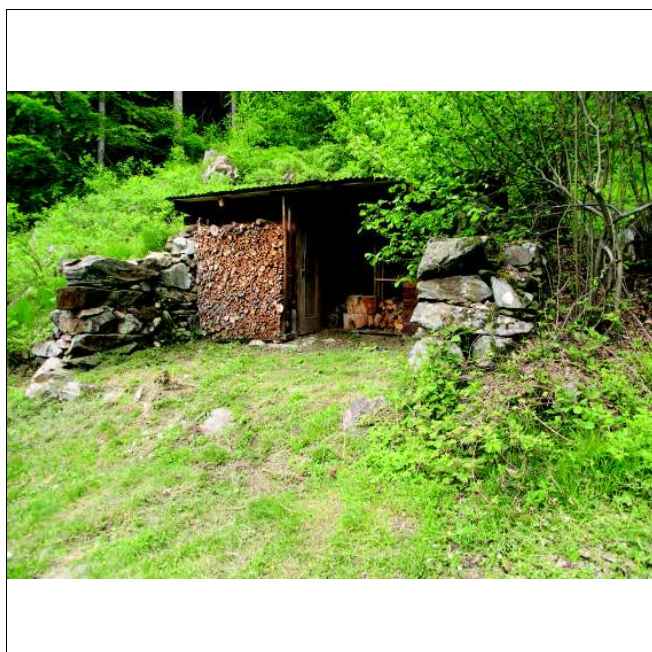
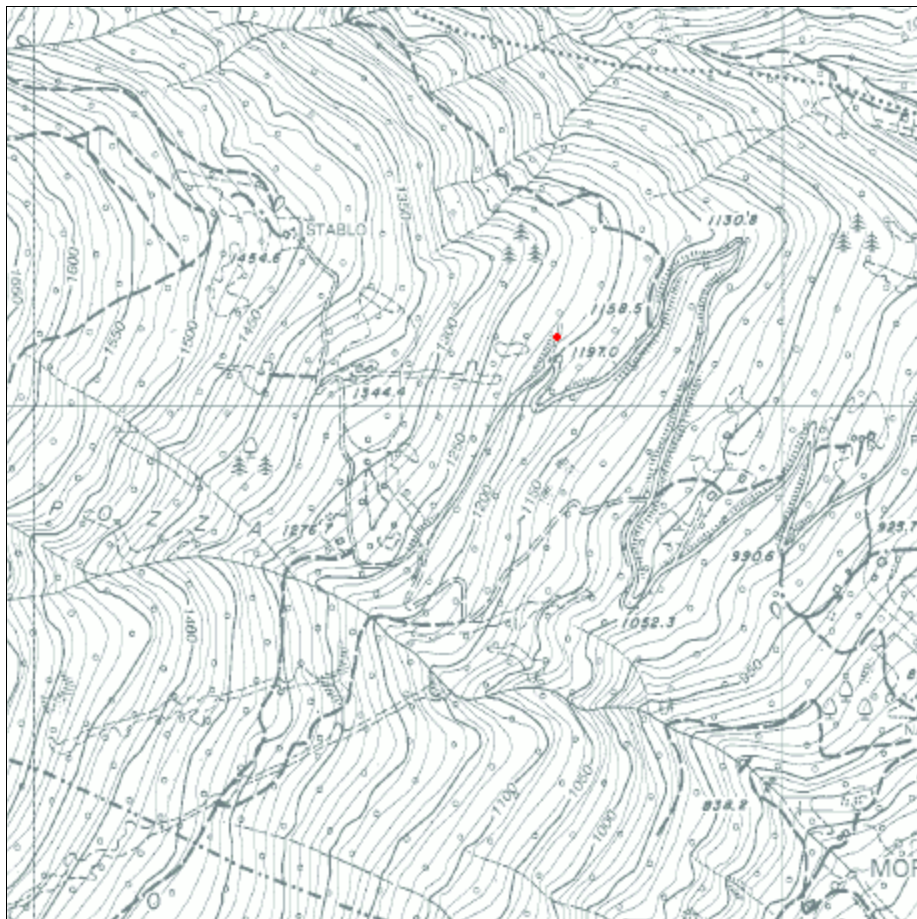
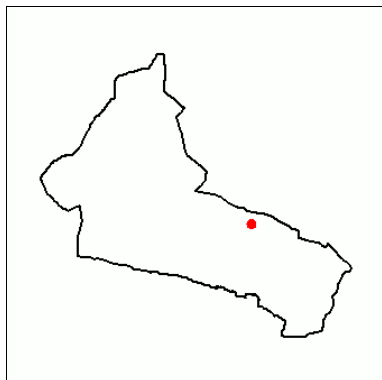
Progetto

Tipologia di intervento	Ricostruzione	R5
Destinazione d'uso	Residenziale saltuario	
Note e/o Prescrizioni		
Modalità ampliamenti		
Vincoli legislativi e/o normativi	N2 - N.d'A.PEM - art.7, comma 2, lett.c)	
Pertinenze	A verde	
Strade di accesso	Strada militare percorribile con trattori o 4x4	



Scheda n°**M28**

Comunità	Comunità delle Giudicarie	Rilevatore	Ing. Luca Poli
Comune	Spiazzo	Comune Catast.	Mortaso 1^
Indirizzo/Località	Plagna	Quadro di mappa	
Data rilievo	31/05/2004	Particella	1883/1



Analisi

Tipologia funzionale	Edificio da recuperare
Destinazione d'uso attuale	
Epoca di costruzione	
Tipologia architettonica	
Stato di conservazione	Cattivo
Grado di utilizzo	In abbandono
Vincoli legislativi	

Note:

Caratteristiche edificio	Numero di piani	
	Tipologia copertura	
	Orientam. pianta riferito all'asse ortogon. ai fronti	
	Struttura del tetto	
	Manto di copertura	
	Tipo di portali	
	Tipo di serramenti	
	Ante d'oscuro	
	Inferriate	
	Finitura esterna	
	Interventi sulla volumetria	
	Accessi	
	Altri elementi	

Reti tecnologiche	Acqua	Assente
	Acque reflue	Assente

Pertinenze		A verde
Strade di accesso		Strada forestale
Tipologia edilizia	Nucleo primitivo	
	Elementi aggiuntivi	

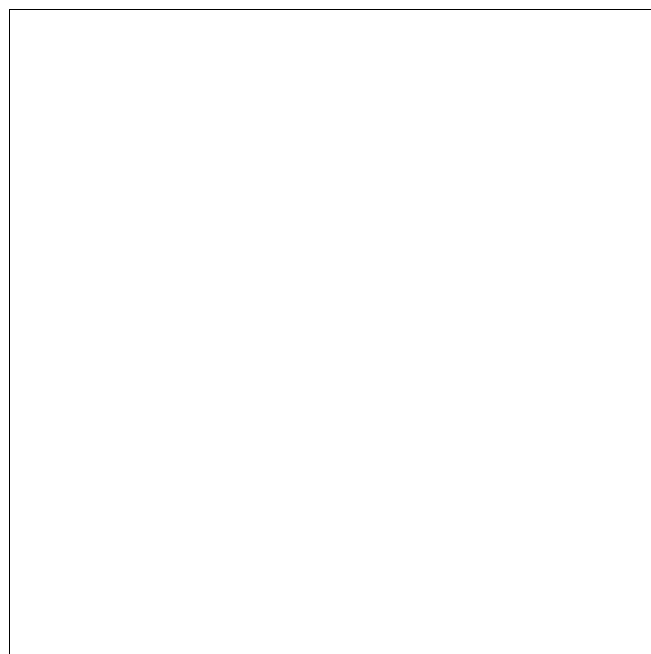
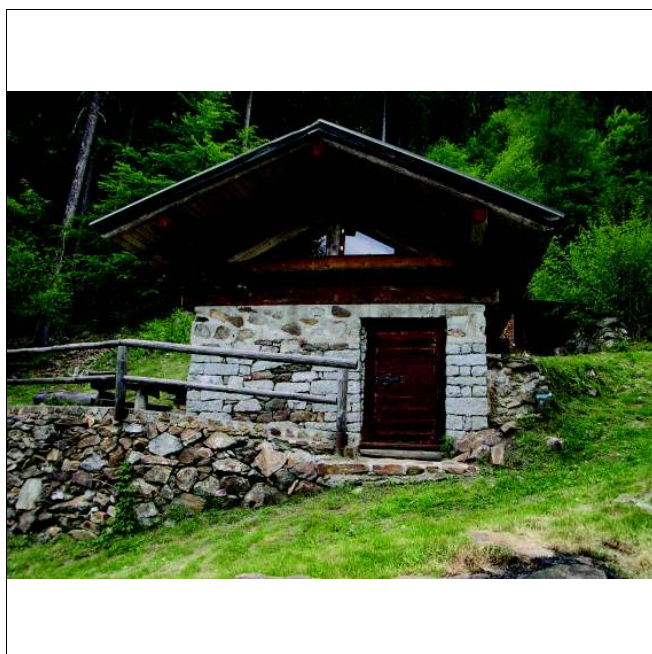
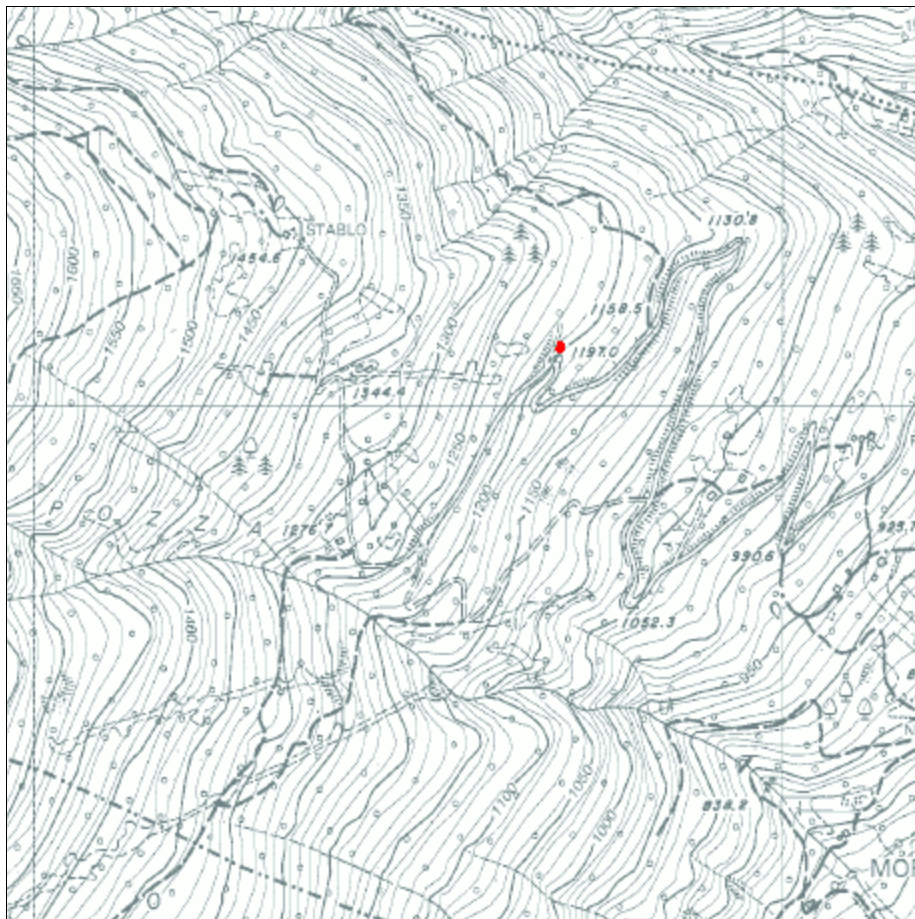
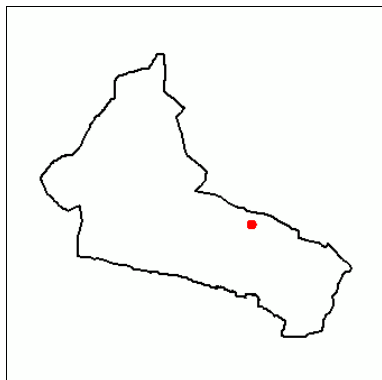
Progetto

Tipologia di intervento	Ricostruzione	R5
Destinazione d'uso	Residenziale saltuario	
Note e/o Prescrizioni		
Tipologia ampliamenti		
Vincoli legislativi		
Pertinenze	A verde	
Strade di accesso	Strada forestale	



Scheda n°**M29**

Comunità	Comunità delle Giudicarie	Rilevatore	Ing. Luca Poli
Comune	Spiazzo	Comune Catast.	Mortaso 1^
Indirizzo/Località	Plagna	Quadro di mappa	
Data rilievo	31/05/2004	Particella	.202



Analisi

Tipologia funzionale	Caset
Destinazione d'uso attuale	Residenziale saltuario
Epoca di costruzione	Anteriore al 1860
Tipologia architettonica	Alterata
Stato di conservazione	Buono
Grado di utilizzo	In uso temporaneo
Vincoli legislativi	N2 - N.d'A.PEM - art.7, comma 2, lett.a)

Note: Edificio dotato di valenza ambientale

Caratteristiche edificio	Numero di piani	Uno
	Tipologia copertura	A due falde
	Orientam. pianta riferito all'asse ortogon. ai fronti	Ortogonale alle isoipse
	Struttura del tetto	Legno
	Manto di copertura	Cemento (Wierer,)
	Tipo di portali	Legno
	Tipo di serramenti	Nessuno
	Ante d'oscuro	Nessuna
	Inferriate	Nessuna
	Finitura esterna	Sasso a vista
	Interventi sulla volumetria	
	Accessi	Piano terra
	Altri elementi	

Reti tecnologiche	Acqua	Sorgente
	Acque reflue	A dispersione

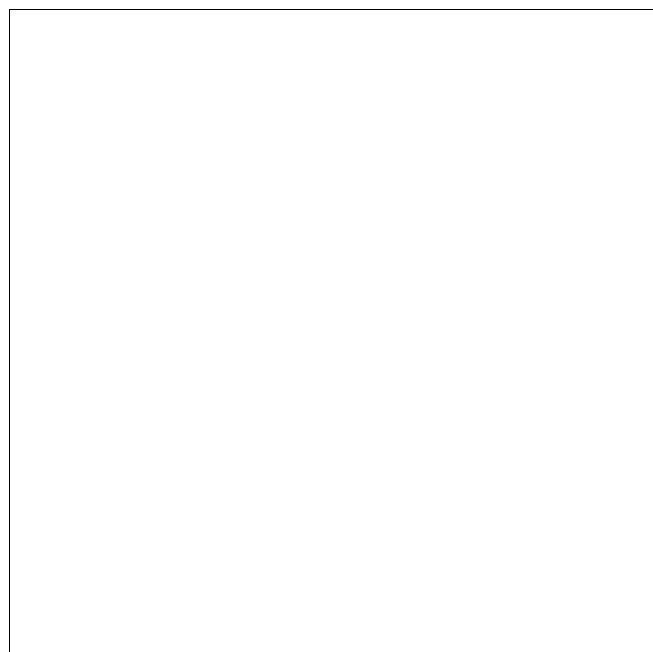
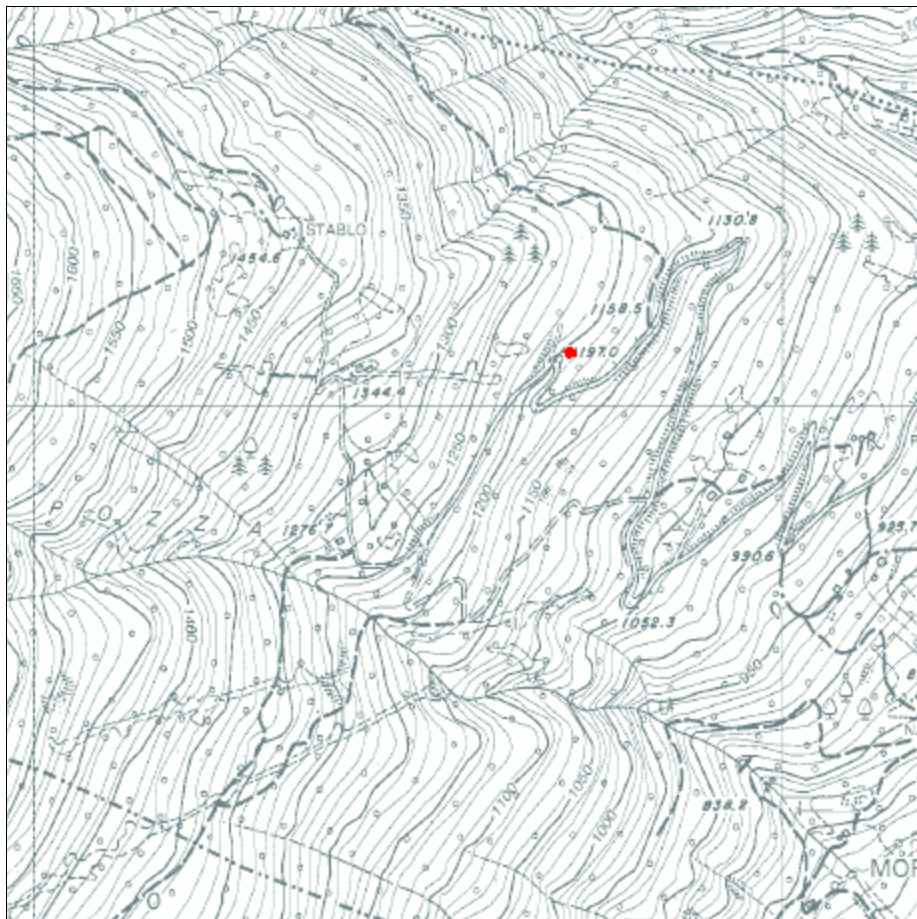
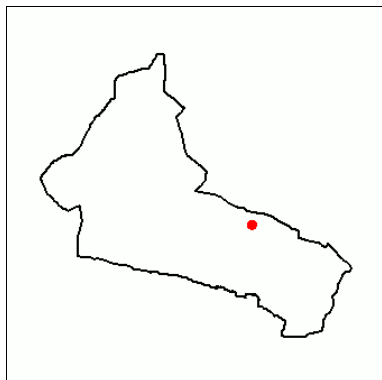
Pertinenze		A verde
Strade di accesso		Strada forestale
Tipologia edilizia	Nucleo primitivo	Tipo 10
	Elementi aggiuntivi	

Progetto

Tipologia di intervento	Ristrutturazione edilizia parziale	R3p
Destinazione d'uso	Residenziale saltuario	
Note e/o Prescrizioni		
Modalità ampliamenti		
Vincoli legislativi e/o normativi	N2 - N.d'A.PEM - art.7, comma 2, lett.a)	
Pertinenze	A verde	
Strade di accesso	Strada forestale	

Scheda n°**M30**

Comunità	Comunità delle Giudicarie	Rilevatore	Ing. Luca Poli
Comune	Spiazzo	Comune Catast.	Mortaso 1^
Indirizzo/Località	Plagna	Quadro di mappa	
Data rilievo	31/05/2004	Particella	1811/3



Analisi

Tipologia funzionale	Edificio da recuperare
Destinazione d'uso attuale	
Epoca di costruzione	
Tipologia architettonica	
Stato di conservazione	Cattivo
Grado di utilizzo	In abbandono
Vincoli legislativi	N2 - N.d'A.PEM - art.7, comma 2, lett.a)

Note:

Caratteristiche edificio	Numero di piani	
	Tipologia copertura	
	Orientam. pianta riferito all'asse ortogon. ai fronti	
	Struttura del tetto	
	Manto di copertura	
	Tipo di portali	
	Tipo di serramenti	
	Ante d'oscuro	
	Inferriate	
	Finitura esterna	
	Interventi sulla volumetria	
	Accessi	
	Altri elementi	

Reti tecnologiche	Acqua	Assente
	Acque reflue	Assente

Pertinenze	A verde
Strade di accesso	Strada forestale
Tipologia edilizia	Nucleo primitivo
	Elementi aggiuntivi

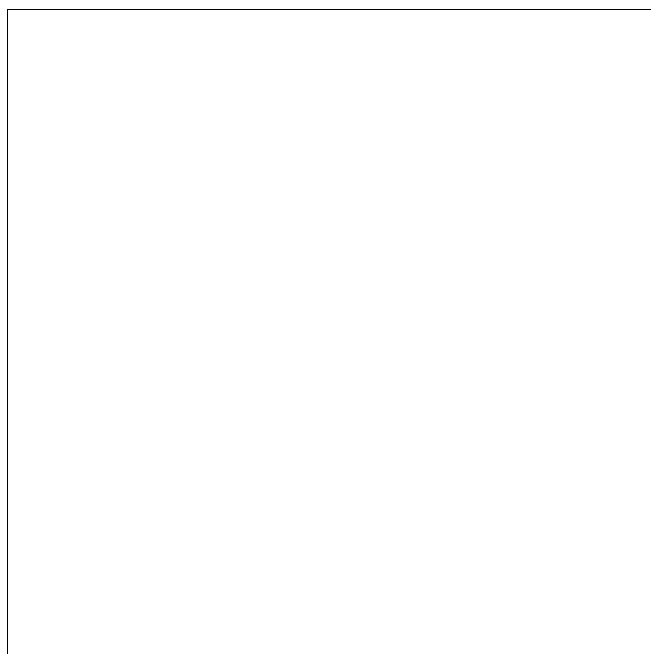
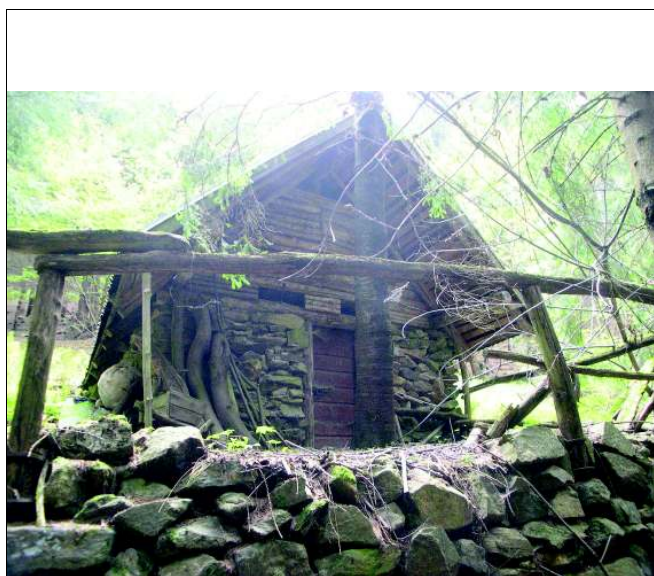
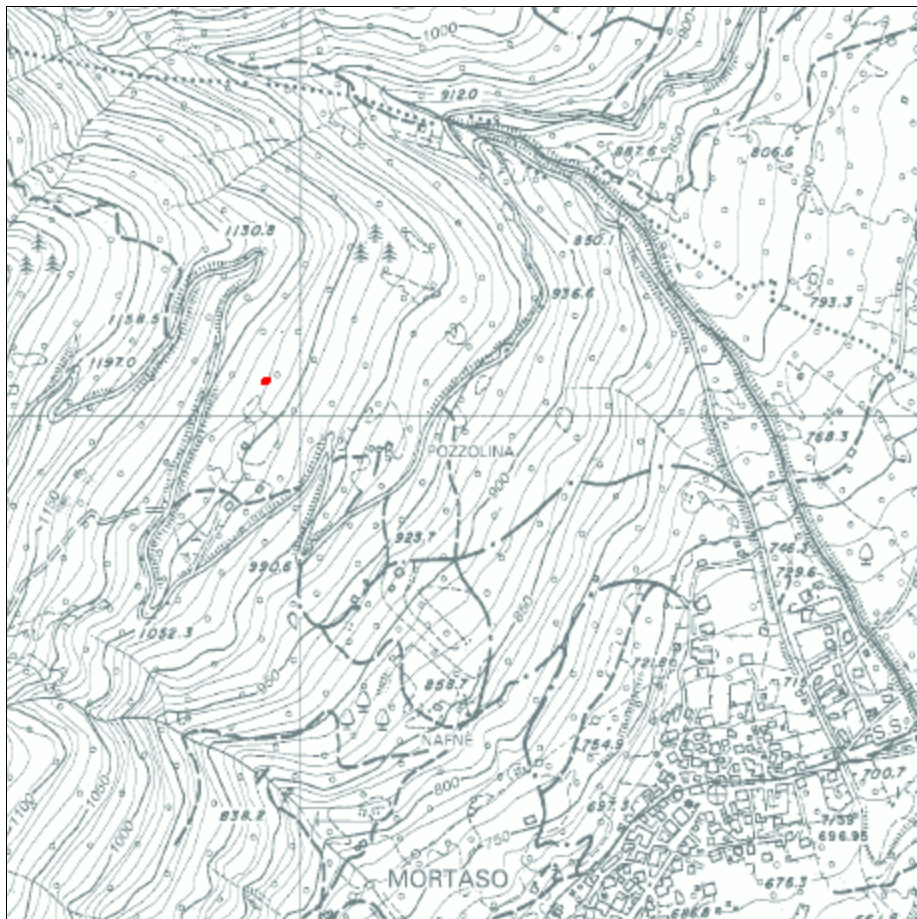
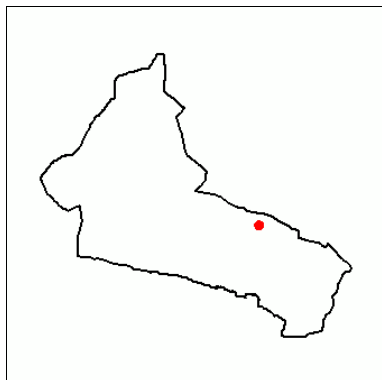
Progetto

Tipologia di intervento	Ricostruzione	R5
Destinazione d'uso	Residenziale saltuario	
Note e/o Prescrizioni		
Modalità ampliamenti		
Vincoli legislativi e/o normativi	N2 - N.d'A.PEM - art.7, comma 2, lett.a)	
Pertinenze	A verde	
Strade di accesso	Strada forestale	



Scheda n°**M31**

Comunità	Comunità delle Giudicarie	Rilevatore	Ing. Luca Poli
Comune	Spiazzo	Comune Catast.	Mortaso 1^
Indirizzo/Località	Prise	Quadro di mappa	
Data rilievo	31/05/2004	Particella	1699



Analisi

Tipologia funzionale	Caset
Destinazione d'uso attuale	Produttivo primario (agricolo)
Epoca di costruzione	Posteriore al 1939
Tipologia architettonica	Modificata
Stato di conservazione	Discreto
Grado di utilizzo	In abbandono
Vincoli legislativi	

Note: Edificio privo di valenza architettonico ambientale

Caratteristiche edificio	Numero di piani	Uno
	Tipologia copertura	A due falde
	Orientam. pianta riferito all'asse ortogon. ai fronti	Ortogonale alle isoipse
	Struttura del tetto	Legno
	Manto di copertura	Lamiera zincata o preverniciata
	Tipo di portali	Legno
	Tipo di serramenti	Legno
	Ante d'oscuro	Legno
	Inferriate	
	Finitura esterna	Sasso a vista
	Interventi sulla volumetria	
	Accessi	Piano terra
	Altri elementi	Tamponamenti in legno

Reti tecnologiche	Acqua	Assente
	Acque reflue	Assente

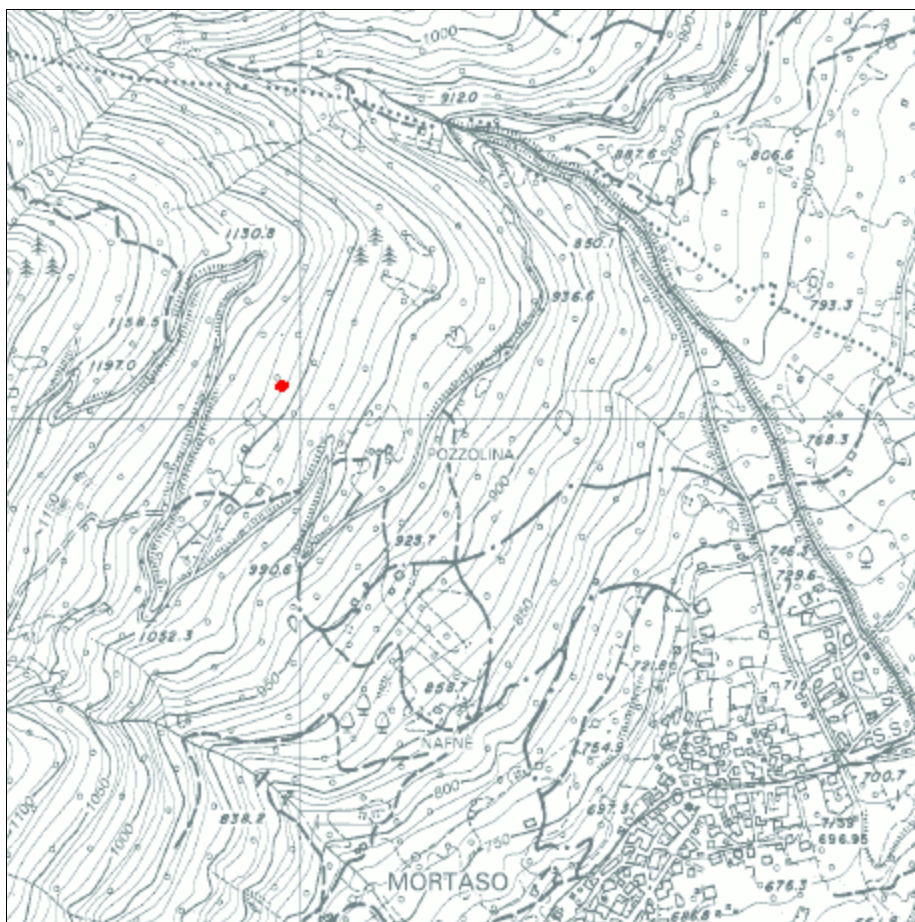
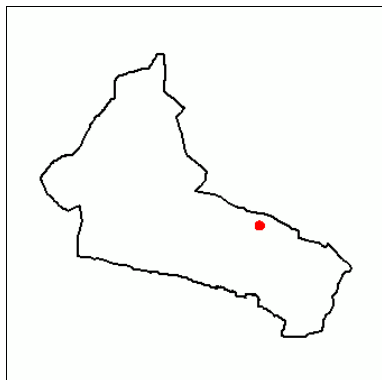
Pertinenze		A verde
Strade di accesso		Sentiero
Tipologia edilizia	Nucleo primitivo	Tipo 10
	Elementi aggiuntivi	

Progetto

Tipologia di intervento	Risanamento conservativo	R2
Destinazione d'uso	Residenziale saltuario	
Note e/o Prescrizioni		
Tipologia ampliamenti		
Vincoli legislativi		
Pertinenze	A verde	
Strade di accesso	Strada privata	

Scheda n°**M32**

Comunità	Comunità delle Giudicarie	Rilevatore	Ing. Luca Poli
Comune	Spiazzo	Comune Catast.	Mortaso 1^
Indirizzo/Località	Prise	Quadro di mappa	
Data rilievo	31/05/2004	Particella	1693



Analisi

Tipologia funzionale	Rudere
Destinazione d'uso attuale	
Epoca di costruzione	
Tipologia architettonica	
Stato di conservazione	Cattivo
Grado di utilizzo	In abbandono
Vincoli legislativi	

Note:

Caratteristiche edificio	Numero di piani	
	Tipologia copertura	
	Orientam. pianta riferito all'asse ortogon. ai fronti	
	Struttura del tetto	
	Manto di copertura	
	Tipo di portali	
	Tipo di serramenti	
	Ante d'oscuro	
	Inferriate	
	Finitura esterna	
	Interventi sulla volumetria	
	Accessi	
	Altri elementi	

Reti tecnologiche	Acqua	Assente
	Acque reflue	Assente

Pertinenze	A verde
Strade di accesso	Sentiero
Tipologia edilizia	Nucleo primitivo
	Elementi aggiuntivi

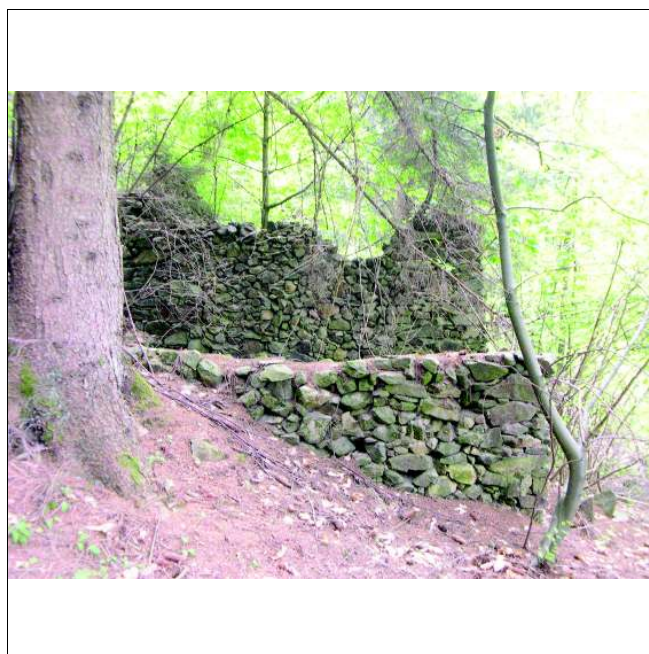
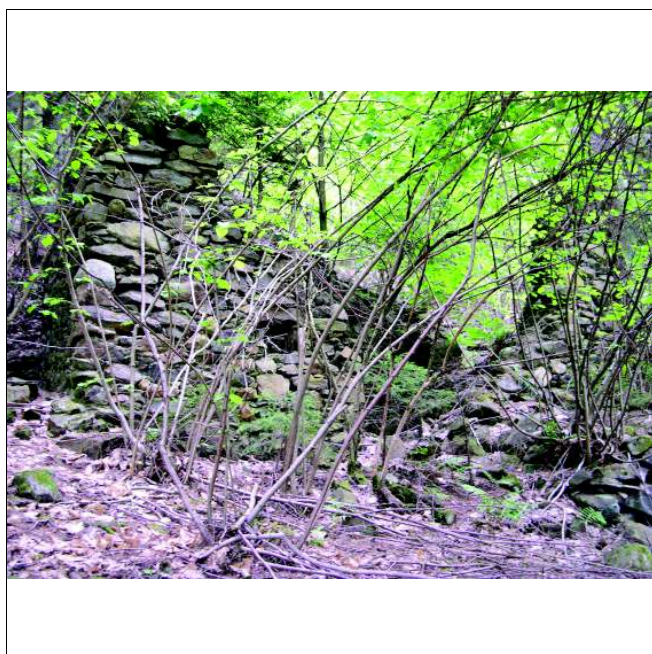
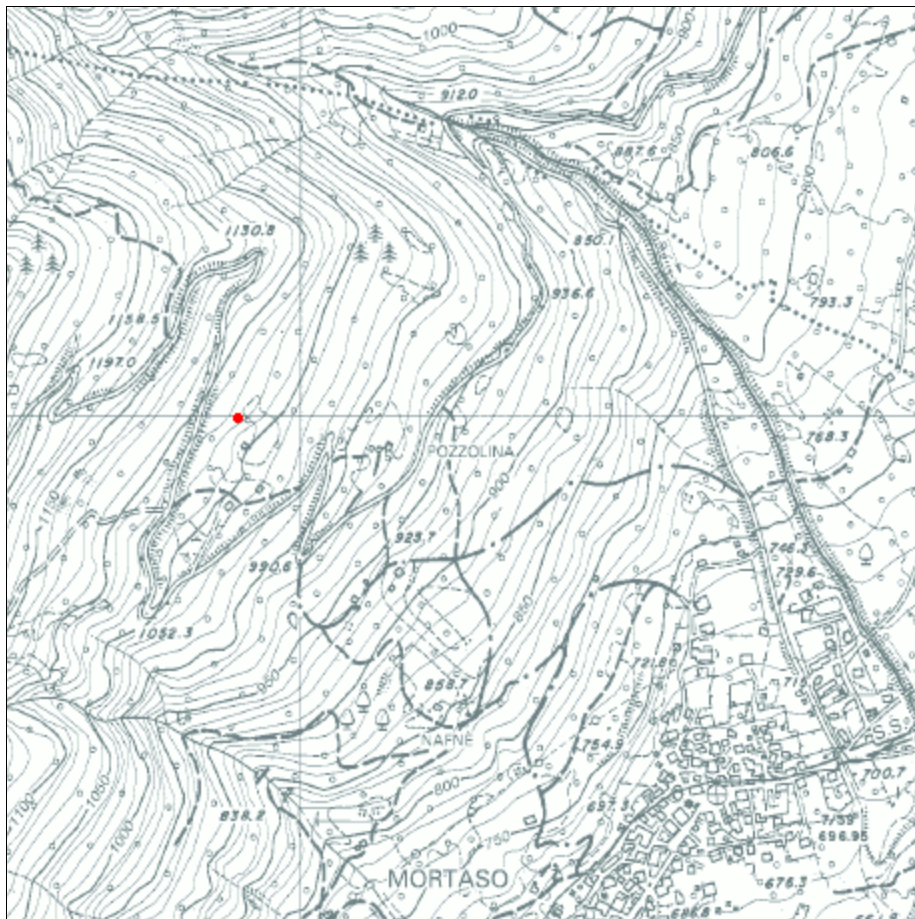
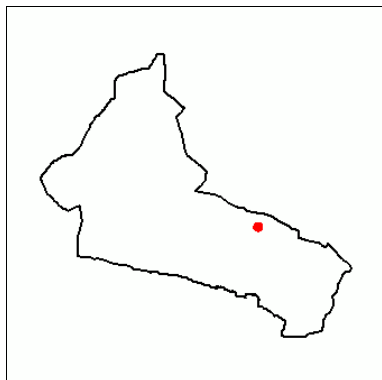
Progetto

Tipologia di intervento	Demolizione senza ricostruzione	R6
Destinazione d'uso		
Note e/o Prescrizioni		
Tipologia ampliamenti		
Vincoli legislativi		
Pertinenze		
Strade di accesso		



Scheda n°**M33**

Comunità	Comunità delle Giudicarie	Rilevatore	Ing. Luca Poli
Comune	Spiazzo	Comune Catast.	Mortaso 1 ^A
Indirizzo/Località	Prise	Quadro di mappa	
Data rilievo	31/05/2004	Particella	1710



Analisi

Tipologia funzionale	Rudere
Destinazione d'uso attuale	
Epoca di costruzione	
Tipologia architettonica	
Stato di conservazione	Cattivo
Grado di utilizzo	In abbandono
Vincoli legislativi	

Note:

Caratteristiche edificio	Numero di piani	
	Tipologia copertura	
	Orientam. pianta riferito all'asse ortogon. ai fronti	
	Struttura del tetto	
	Manto di copertura	
	Tipo di portali	
	Tipo di serramenti	
	Ante d'oscuo	
	Inferriate	
	Finitura esterna	
	Interventi sulla volumetria	
	Accessi	
	Altri elementi	

Reti tecnologiche	Acqua	Assente
	Acque reflue	Assente

Pertinenze		A verde
Strade di accesso		Sentiero
Tipologia edilizia	Nucleo primitivo	
	Elementi aggiuntivi	

Progetto

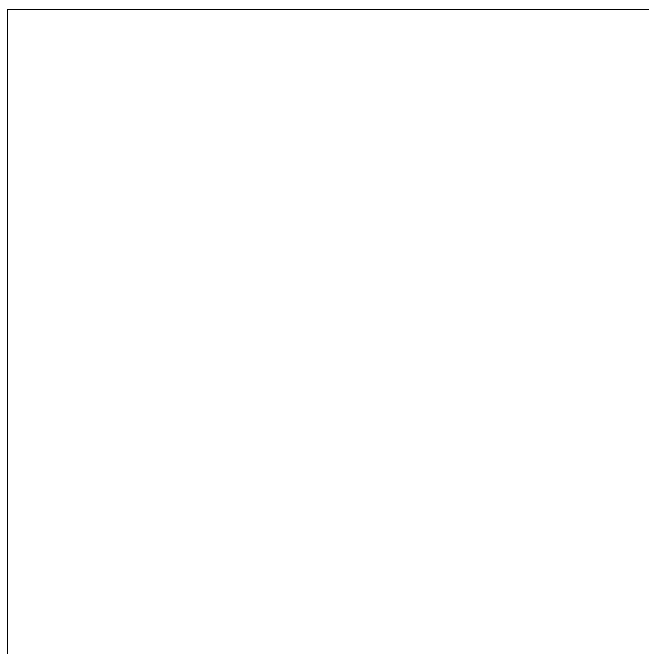
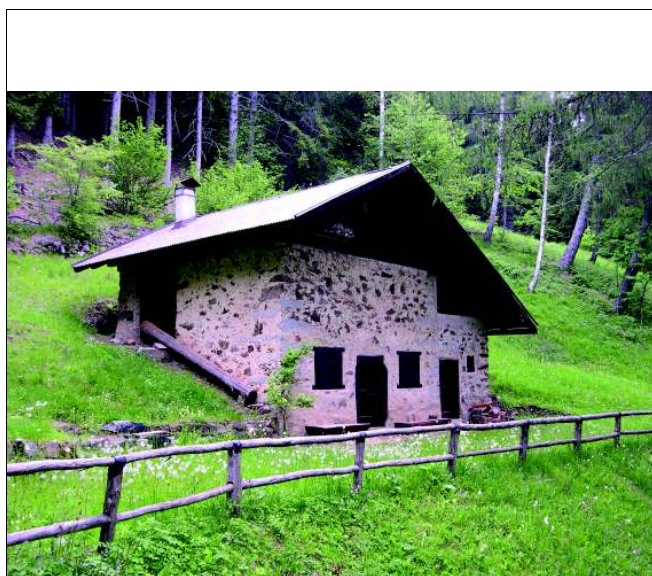
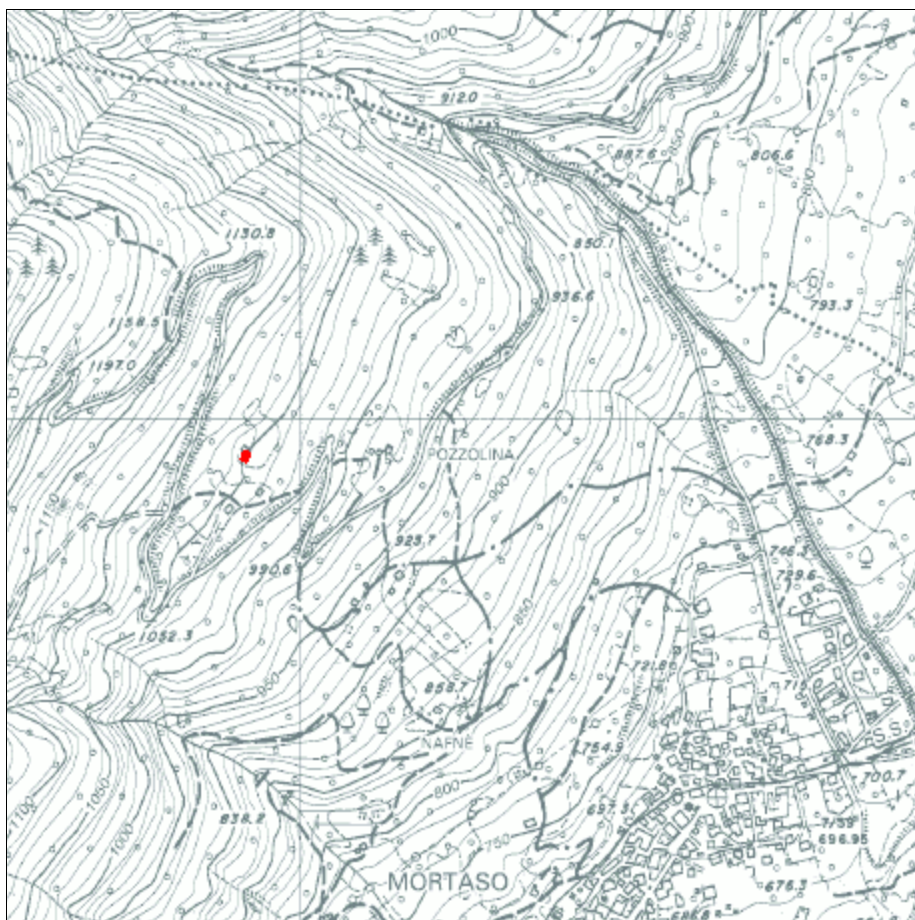
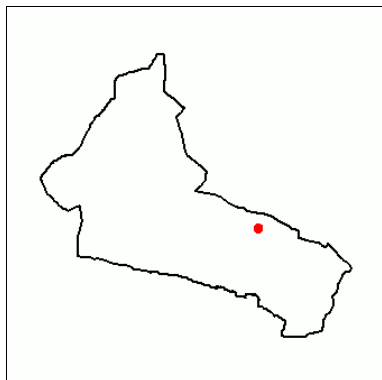
Tipologia di intervento	Demolizione senza ricostruzione	R6
Destinazione d'uso		
Note e/o Prescrizioni		
Tipologia ampliamenti		
Vincoli legislativi		
Pertinenze		
Strade di accesso		



Scheda n°

M34

Comunità	Comunità delle Giudicarie	Rilevatore	Ing. Luca Poli
Comune	Spiazzo	Comune Catast.	Mortaso 1 ^
Indirizzo/Località	Prise	Quadro di mappa	
Data rilievo	31/05/2004	Particella	.361



Analisi

Tipologia funzionale	Casa da mont
Destinazione d'uso attuale	Residenziale saltuario
Epoca di costruzione	Anteriore al 1860
Tipologia architettonica	Modificata
Stato di conservazione	Buono
Grado di utilizzo	In uso temporaneo
Vincoli legislativi	

Note: Edificio dotato di valenza ambientale

Caratteristiche edificio	Numero di piani	Due
	Tipologia copertura	A due falde
	Orientam. pianta riferito all'asse ortogon. ai fronti	Ortogonale alle isoipse
	Struttura del tetto	Legno
	Manto di copertura	Lamiera zincata o preverniciata
	Tipo di portali	Legno
	Tipo di serramenti	Legno
	Ante d'oscuro	Legno
	Inferriate	Ferro
	Finitura esterna	Malta calce spenta
	Interventi sulla volumetria	
	Accessi	Piano terra - primo piano
	Altri elementi	Tamponamenti in legno

Reti tecnologiche	Acqua	Sorgente
	Acque reflue	Vasca Imhoff

Pertinenze		A verde
Strade di accesso		Strada privata
Tipologia edilizia	Nucleo primitivo	Tipo 1
	Elementi aggiuntivi	Tipo A1

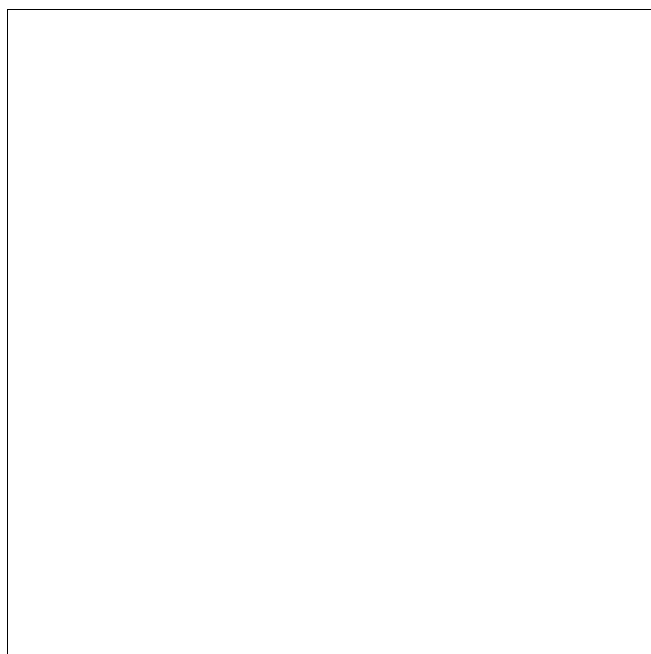
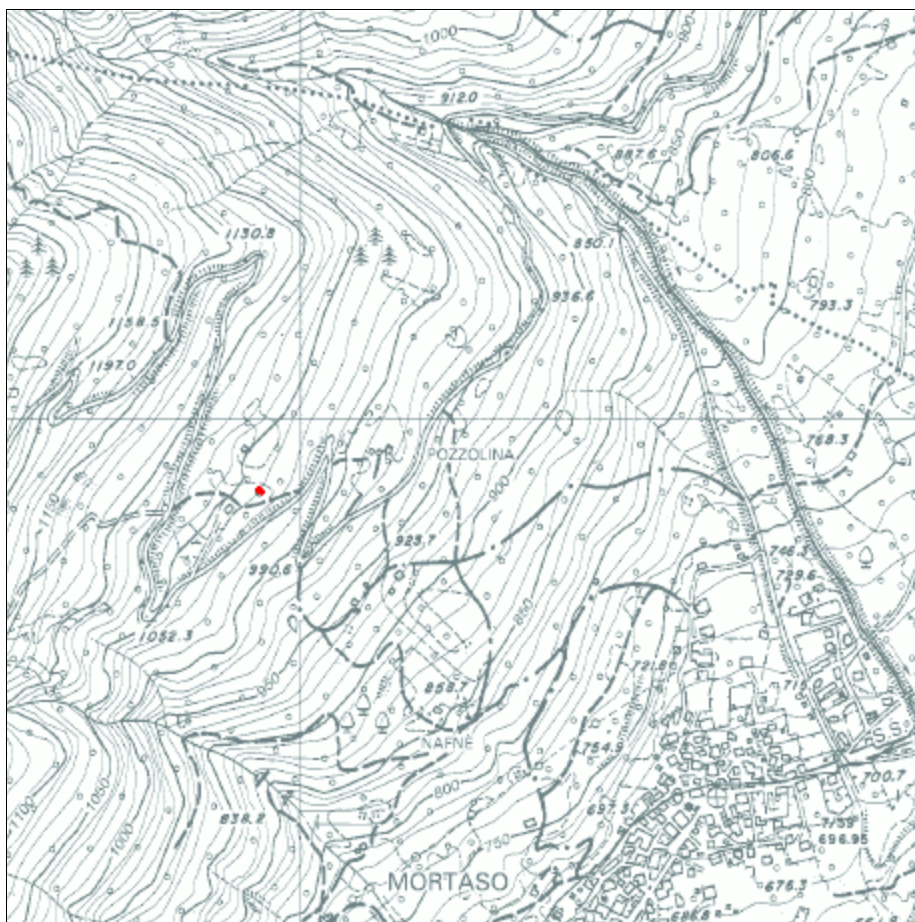
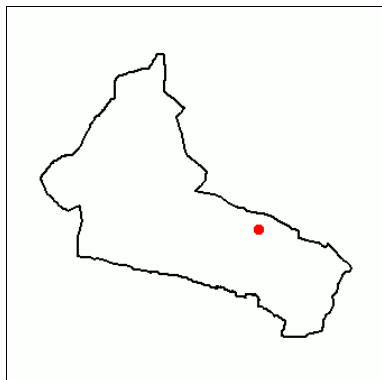
Progetto

Tipologia di intervento	Risanamento conservativo	R2
Destinazione d'uso	Residenziale saltuario	
Note e/o Prescrizioni		
Tipologia ampliamenti		
Vincoli legislativi		
Pertinenze	A verde	
Strade di accesso	Strada privata	



Scheda n°**M35**

Comunità	Comunità delle Giudicarie	Rilevatore	Ing. Luca Poli
Comune	Spiazzo	Comune Catast.	Mortaso 1^
Indirizzo/Località	Prise	Quadro di mappa	
Data rilievo	31/05/2004	Particella	.191



Analisi

Tipologia funzionale	Casa da mont
Destinazione d'uso attuale	Produttivo primario (agricolo)
Epoca di costruzione	Anteriore al 1860
Tipologia architettonica	Modificata
Stato di conservazione	Discreto
Grado di utilizzo	In uso temporaneo
Vincoli legislativi	

Note: Edificio dotato di valenza ambientale

Caratteristiche edificio	Numero di piani	Due
	Tipologia copertura	A due falde
	Orientam. pianta riferito all'asse ortogon. ai fronti	Ortogonale alle isoipse
	Struttura del tetto	Legno
	Manto di copertura	Lamiera zincata o preverniciata
	Tipo di portali	Pietra
	Tipo di serramenti	Legno
	Ante d'oscuro	Legno
	Inferriate	
	Finitura esterna	Malta calce spenta
	Interventi sulla volumetria	
	Accessi	Piano terra - primo piano
	Altri elementi	Balconi - Tamponamenti in legno

Reti tecnologiche	Acqua	Sorgente
	Acque reflue	Vasca Imhoff

Pertinenze		A verde	
Strade di accesso		Strada privata	
Tipologia edilizia	Nucleo primitivo	Tipo 1	
	Elementi aggiuntivi		

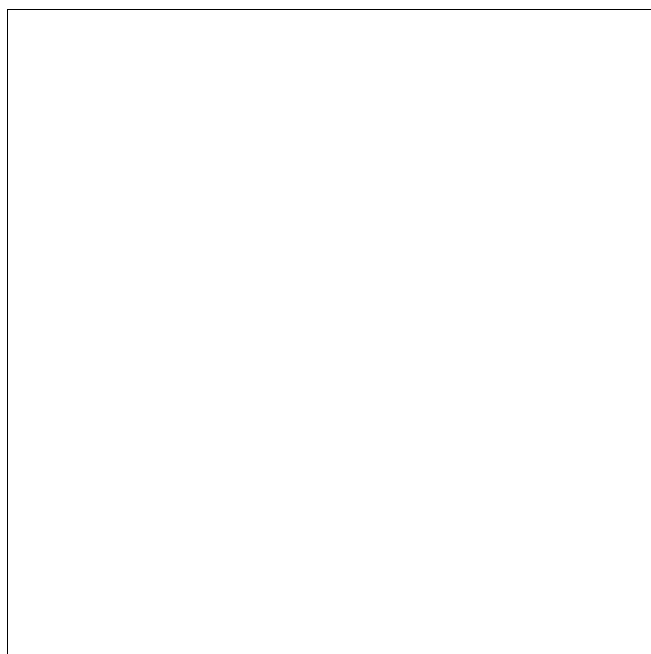
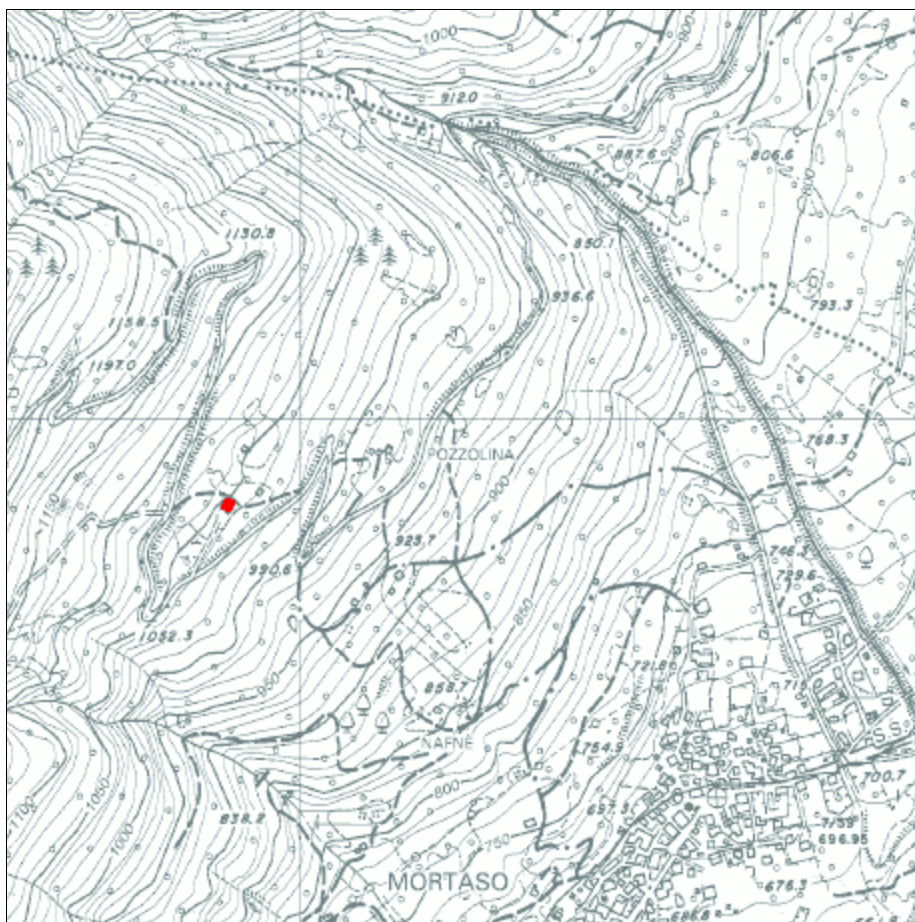
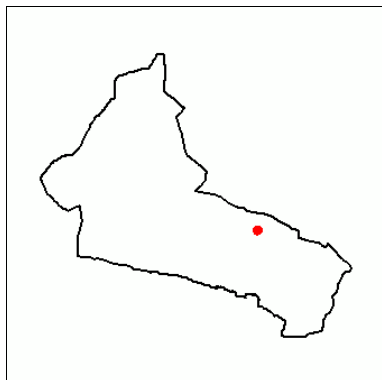
Progetto

Tipologia di intervento	Risanamento conservativo	R2
Destinazione d'uso	Residenziale saltuario	
Note e/o Prescrizioni		
Tipologia ampliamenti		
Vincoli legislativi		
Pertinenze	A verde	
Strade di accesso	Strada privata	



Scheda n°**M36**

Comunità	Comunità delle Giudicarie	Rilevatore	Ing. Luca Poli
Comune	Spiazzo	Comune Catast.	Mortaso 1^
Indirizzo/Località	Prà del Mont	Quadro di mappa	
Data rilievo	31/05/2004	Particella	.192/1



Analisi

Tipologia funzionale	Casa da mont
Destinazione d'uso attuale	Residenziale saltuario
Epoca di costruzione	Anteriore al 1860
Tipologia architettonica	Trasformata
Stato di conservazione	Buono
Grado di utilizzo	In uso temporaneo
Vincoli legislativi	

Note: Edificio dotato di valenza ambientale

Caratteristiche edificio	Numero di piani	Due
	Tipologia copertura	A due falde
	Orientam. pianta riferito all'asse ortogon. ai fronti	Ortagonale alle isoipse
	Struttura del tetto	Legno
	Manto di copertura	Lamiera zincata o preverniciata
	Tipo di portali	Legno
	Tipo di serramenti	Legno
	Ante d'oscuro	Legno
	Inferriate	Ferro
	Finitura esterna	Malta cementizia
	Interventi sulla volumetria	
	Accessi	Piano terra - primo piano
	Altri elementi	Rivestimenti in legno

Reti tecnologiche	Acqua	Sorgente
	Acque reflue	A dispersione

Pertinenze		A verde
Strade di accesso		Strada privata
Tipologia edilizia	Nucleo primitivo	Tipo 1
	Elementi aggiuntivi	Tipo B1

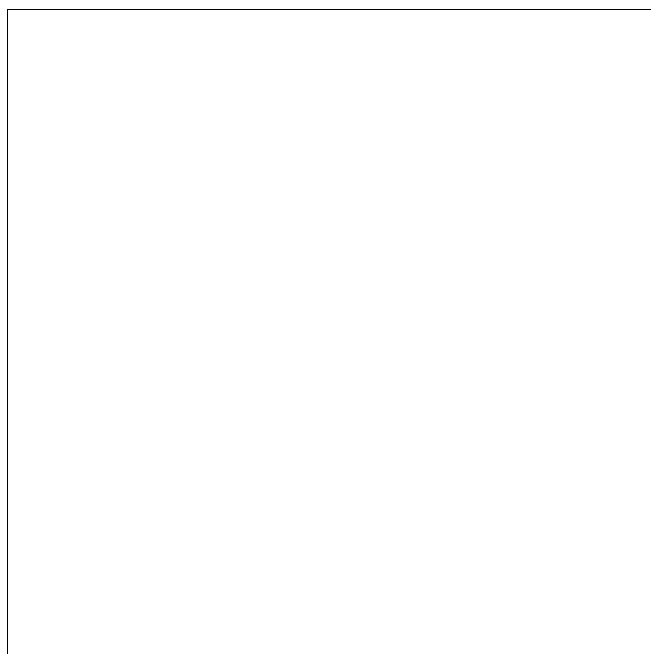
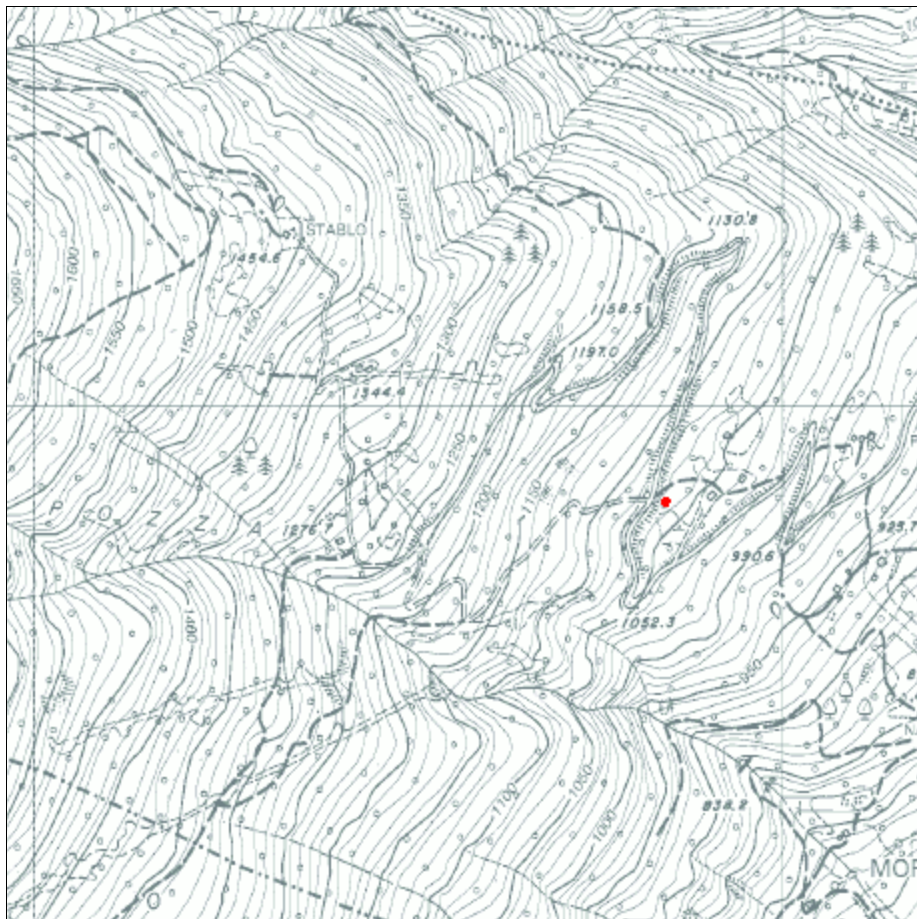
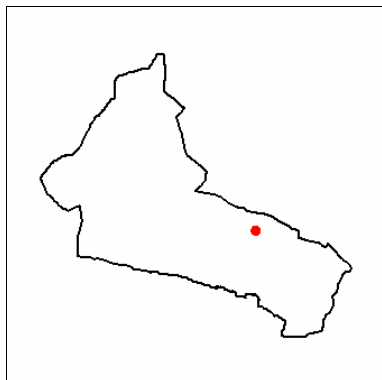
Progetto

Tipologia di intervento	Risanamento conservativo	R2
Destinazione d'uso	Residenziale saltuario	
Note e/o Prescrizioni		
Tipologia ampliamenti		
Vincoli legislativi		
Pertinenze	A verde	
Strade di accesso	Strada privata	



Scheda n°**M37**

Comunità	Comunità delle Giudicarie	Rilevatore	Ing. Luca Poli
Comune	Spiazzo	Comune Catast.	Mortaso 1^
Indirizzo/Località	Prà del Mont	Quadro di mappa	
Data rilievo	31/05/2004	Particella	.192/2



Analisi

Tipologia funzionale	Caset
Destinazione d'uso attuale	Residenziale saltuario
Epoca di costruzione	Anteriore al 1860
Tipologia architettonica	Modificata
Stato di conservazione	Buono
Grado di utilizzo	In uso temporaneo
Vincoli legislativi	

Note: Edificio dotato di valenza ambientale

Caratteristiche edificio	Numero di piani	Uno
	Tipologia copertura	A due falde
	Orientam. pianta riferito all'asse ortogon. ai fronti	Parallela alle isoipse
	Struttura del tetto	Legno
	Manto di copertura	Cemento (Wierer,)
	Tipo di portali	Legno
	Tipo di serramenti	Legno
	Ante d'oscuro	Legno
	Inferriate	Nessuna
	Finitura esterna	Raso sasso
	Interventi sulla volumetria	
	Accessi	Piano terra
	Altri elementi	Tamponamenti in legno

Reti tecnologiche	Acqua	Sorgente
	Acque reflue	Vasca Imhoff

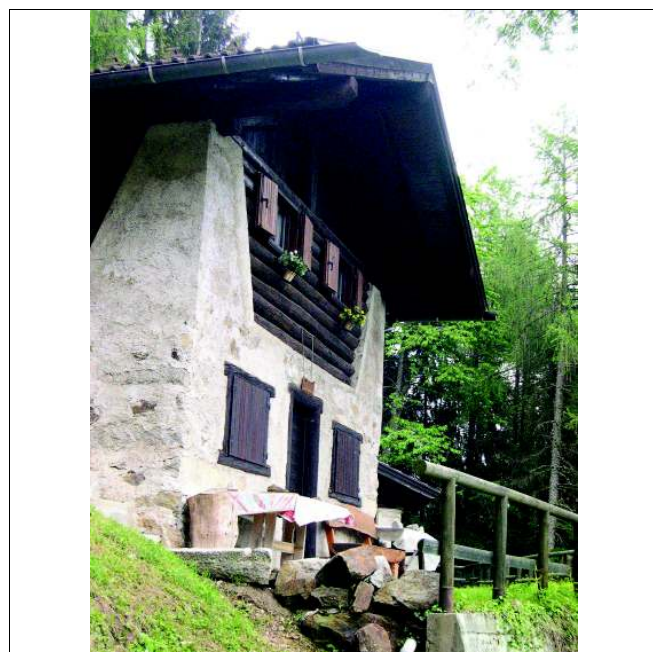
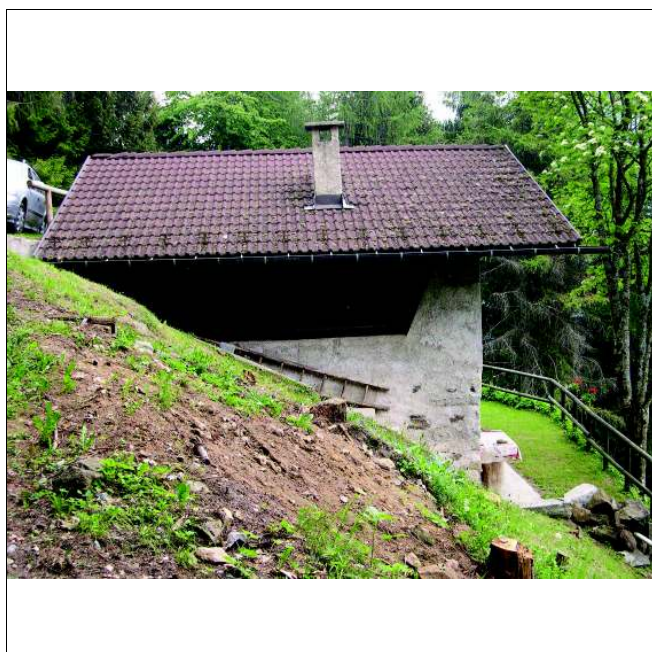
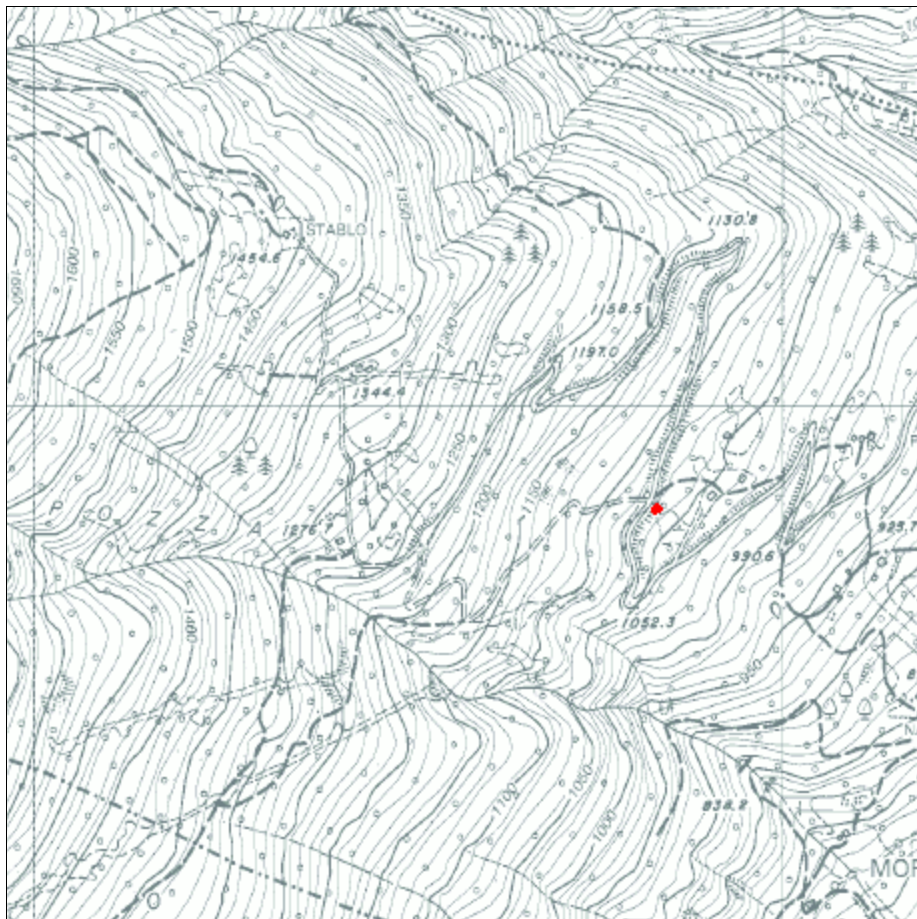
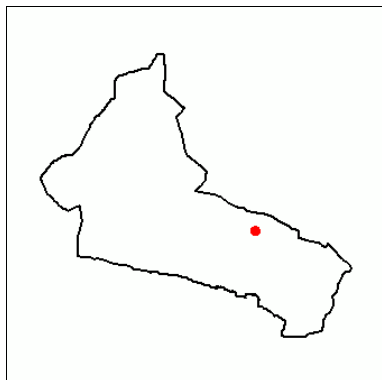
Pertinenze		A verde
Strade di accesso		Strada comunale
Tipologia edilizia	Nucleo primitivo	Tipo 10
	Elementi aggiuntivi	

Progetto

Tipologia di intervento	Risanamento conservativo	R2
Destinazione d'uso	Residenziale saltuario	
Note e/o Prescrizioni		
Tipologia ampliamenti		
Vincoli legislativi		
Pertinenze	A verde	
Strade di accesso	Strada comunale	

Scheda n°**M38**

Comunità	Comunità delle Giudicarie	Rilevatore	Ing. Luca Poli
Comune	Spiazzo	Comune Catast.	Mortaso 1^
Indirizzo/Località	Prà del Mont	Quadro di mappa	
Data rilievo	31/05/2004	Particella	.193



Analisi

Tipologia funzionale	Casa da mont
Destinazione d'uso attuale	Residenziale saltuario
Epoca di costruzione	Anteriore al 1860
Tipologia architettonica	Trasformata
Stato di conservazione	Buono
Grado di utilizzo	In uso temporaneo
Vincoli legislativi	

Note: Edificio dotato di valenza ambientale

Caratteristiche edificio	Numero di piani	Due
	Tipologia copertura	A due falde
	Orientam. pianta riferito all'asse ortogon. ai fronti	Ortogonale alle isoipse
	Struttura del tetto	Legno
	Manto di copertura	Cemento (Wierer,)
	Tipo di portali	Legno
	Tipo di serramenti	Legno
	Ante d'oscuro	Legno
	Inferriate	Nessuna
	Finitura esterna	Malta cementizia
	Interventi sulla volumetria	
	Accessi	Piano terra
	Altri elementi	

Reti tecnologiche	Acqua	Sorgente
	Acque reflue	Vasca Imhoff

Pertinenze		A verde
Strade di accesso		Strada comunale
Tipologia edilizia	Nucleo primitivo	Tipo 3
	Elementi aggiuntivi	

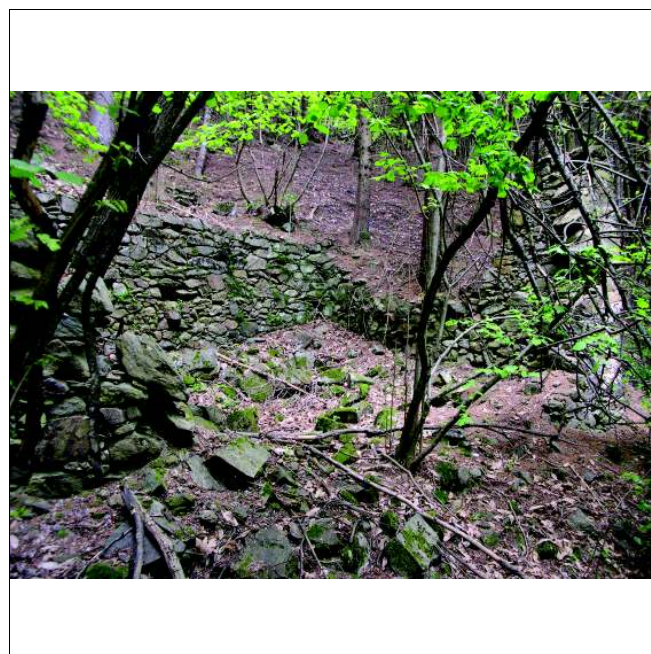
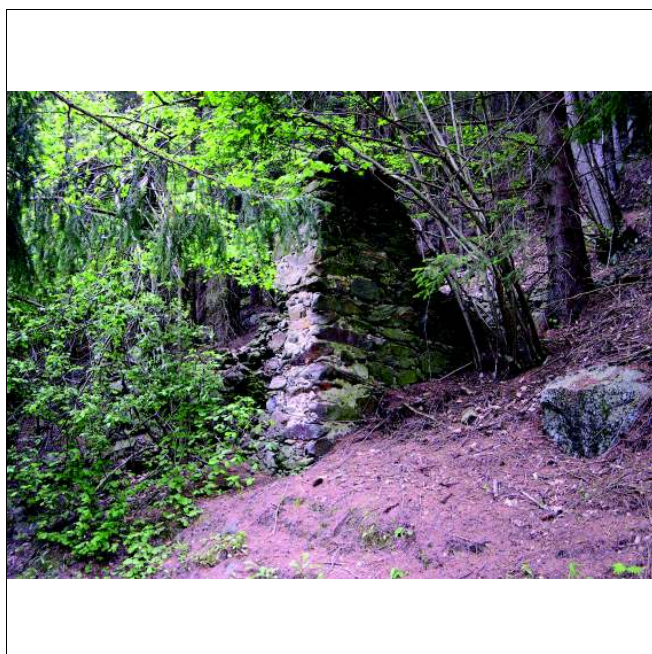
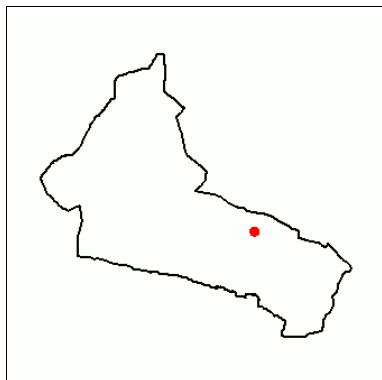
Progetto

Tipologia di intervento	Risanamento conservativo	R2
Destinazione d'uso	Residenziale saltuario	
Note e/o Prescrizioni		
Tipologia ampliamenti		
Vincoli legislativi		
Pertinenze	A verde	
Strade di accesso	Strada comunale	



Scheda n°**M39**

Comunità	Comunità delle Giudicarie	Rilevatore	Ing. Luca Poli
Comune	Spiazzo	Comune Catast.	Mortaso 1^
Indirizzo/Località	Prà del Mont	Quadro di mappa	
Data rilievo	31/05/2004	Particella	1730



Analisi

Tipologia funzionale	Rudere
Destinazione d'uso attuale	
Epoca di costruzione	
Tipologia architettonica	
Stato di conservazione	Cattivo
Grado di utilizzo	In abbandono
Vincoli legislativi	

Note:

Caratteristiche edificio	Numero di piani	
	Tipologia copertura	
	Orientam. pianta riferito all'asse ortogon. ai fronti	
	Struttura del tetto	
	Manto di copertura	
	Tipo di portali	
	Tipo di serramenti	
	Ante d'oscuro	
	Inferriate	
	Finitura esterna	
	Interventi sulla volumetria	
	Accessi	
	Altri elementi	

Reti tecnologiche	Acqua	Assente
	Acque reflue	Assente

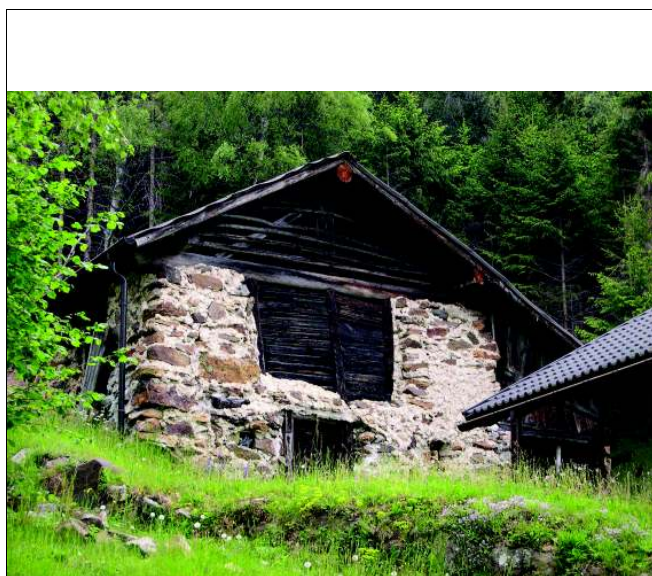
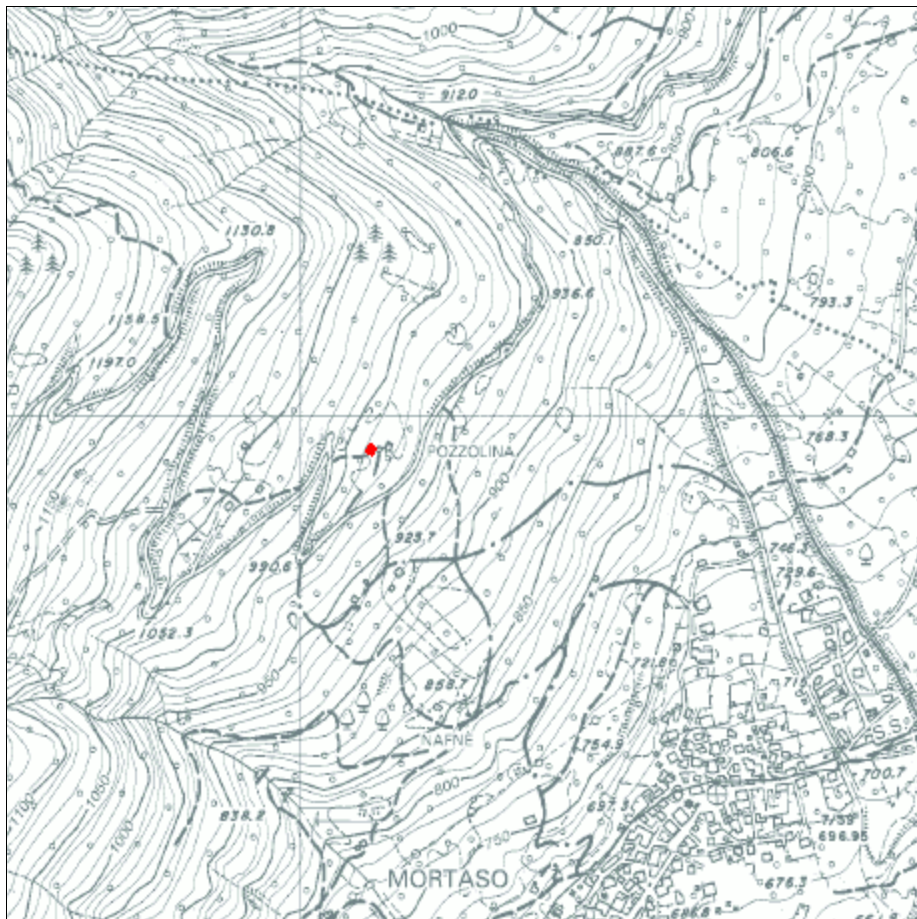
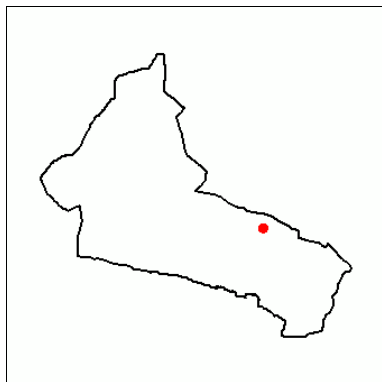
Pertinenze		Parzialmente a verde
Strade di accesso		Strada comunale
Tipologia edilizia	Nucleo primitivo	
	Elementi aggiuntivi	

Progetto

Tipologia di intervento	Demolizione senza ricostruzione	R6
Destinazione d'uso		
Note e/o Prescrizioni		
Modalità ampliamenti		
Vincoli legislativi e/o normativi		
Pertinenze	Parzialmente a verde	
Strade di accesso	Strada comunale	

Scheda n°**M40**

Comunità	Comunità delle Giudicarie	Rilevatore	Ing. Luca Poli
Comune	Spiazzo	Comune Catast.	Mortaso 1^
Indirizzo/Località	Zeller	Quadro di mappa	
Data rilievo	31/05/2004	Particella	.294



Analisi

Tipologia funzionale	Casa da mont
Destinazione d'uso attuale	Produttivo primario (agricolo)
Epoca di costruzione	Fra il 1860 e il 1939
Tipologia architettonica	Originale
Stato di conservazione	Cattivo
Grado di utilizzo	In abbandono
Vincoli legislativi	

Note: Edificio dotato di valenza ambientale

Caratteristiche edificio	Numero di piani	Due
	Tipologia copertura	A due falde
	Orientam. pianta riferito all'asse ortogon. ai fronti	Ortogonale alle isoipse
	Struttura del tetto	Legno
	Manto di copertura	Lamiera zincata o preverniciata
	Tipo di portali	Legno
	Tipo di serramenti	Nessuno
	Ante d'oscuro	Nessuna
	Inferriate	Nessuna
	Finitura esterna	Malta calce spenta
	Interventi sulla volumetria	
	Accessi	Piano terra - primo piano
	Altri elementi	

Reti tecnologiche	Acqua	Assente
	Acque reflue	Assente

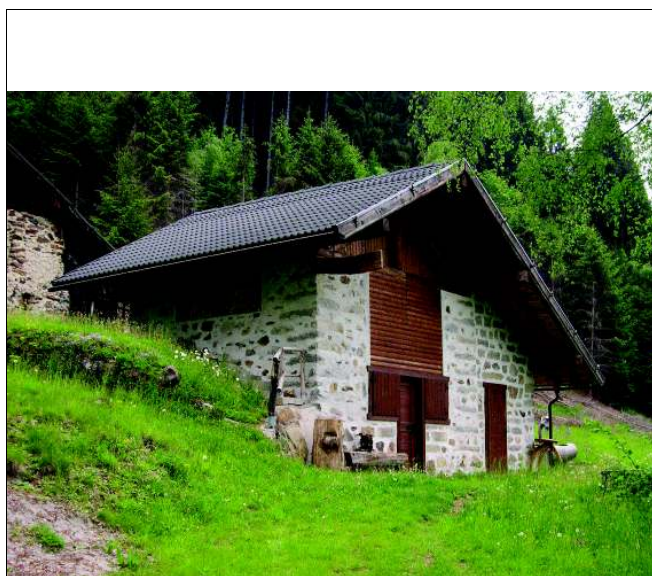
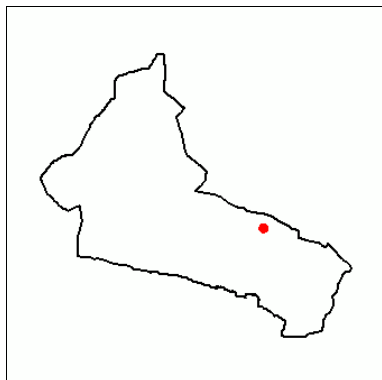
Pertinenze		A verde
Strade di accesso		Strada privata
Tipologia edilizia	Nucleo primitivo	Tipo 3
	Elementi aggiuntivi	

Progetto

Tipologia di intervento	Risanamento conservativo	R2
Destinazione d'uso	Residenziale saltuario	
Note e/o Prescrizioni		
Tipologia ampliamenti		
Vincoli legislativi		
Pertinenze	A verde	
Strade di accesso	Strada privata	

Scheda n°**M41**

Comunità	Comunità delle Giudicarie	Rilevatore	Ing. Luca Poli
Comune	Spiazzo	Comune Catast.	Mortaso 1 [^]
Indirizzo/Località	Zeller	Quadro di mappa	
Data rilievo	31/05/2004	Particella	.259



Analisi

Tipologia funzionale	Casa da mont
Destinazione d'uso attuale	Residenziale saltuario
Epoca di costruzione	Anteriore al 1860
Tipologia architettonica	Trasformata
Stato di conservazione	Buono
Grado di utilizzo	In uso temporaneo
Vincoli legislativi	

Note: Edificio dotato di valenza ambientale

Caratteristiche edificio	Numero di piani	Due
	Tipologia copertura	A due falde
	Orientam. pianta riferito all'asse ortogon. ai fronti	Ortogonale alle isoipse
	Struttura del tetto	Legno
	Manto di copertura	Cemento (Wierer,)
	Tipo di portali	Legno
	Tipo di serramenti	Legno
	Ante d'oscuro	Legno
	Inferriate	Nessuna
	Finitura esterna	Malta cementizia
	Interventi sulla volumetria	
	Accessi	Piano terra
	Altri elementi	

Reti tecnologiche	Acqua	Sorgente
	Acque reflue	Vasca Imhoff

Pertinenze		A verde
Strade di accesso		Strada privata
Tipologia edilizia	Nucleo primitivo	Tipo 3
	Elementi aggiuntivi	Tipo A1

Progetto

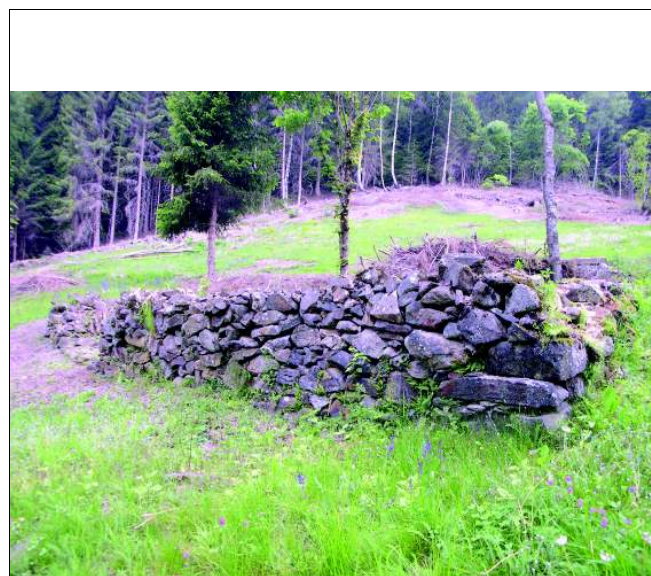
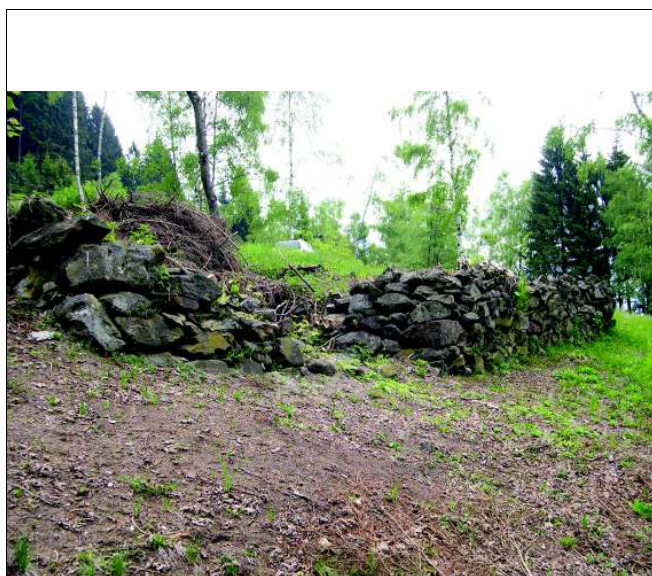
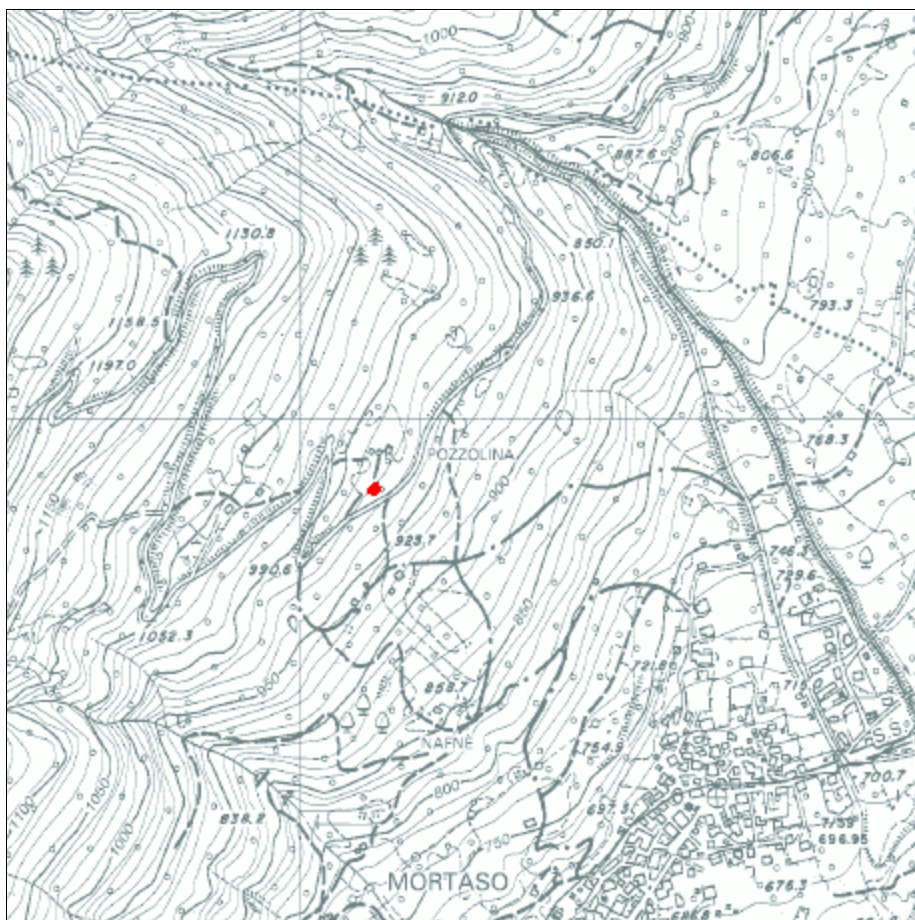
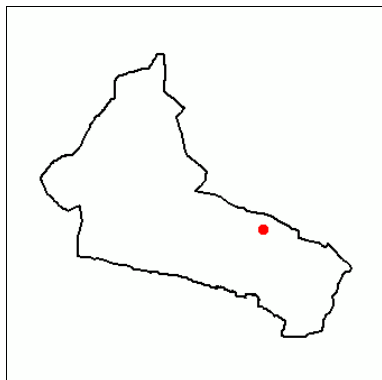
Tipologia di intervento	Ristrutturazione edilizia parziale	R3p
Destinazione d'uso	Residenziale saltuario	
Note e/o Prescrizioni		
Tipologia ampliamenti		
Vincoli legislativi		
Pertinenze	A verde	
Strade di accesso	Strada privata	



Scheda n°

M42

Comunità	Comunità delle Giudicarie	Rilevatore	Ing. Luca Poli
Comune	Spiazzo	Comune Catast.	Mortaso 1 ^
Indirizzo/Località	Zeller	Quadro di mappa	
Data rilievo	31/05/2004	Particella	1690



Analisi

Tipologia funzionale	Rudere
Destinazione d'uso attuale	
Epoca di costruzione	
Tipologia architettonica	
Stato di conservazione	Cattivo
Grado di utilizzo	In abbandono
Vincoli legislativi	

Note:

Caratteristiche edificio	Numero di piani	
	Tipologia copertura	
	Orientam. pianta riferito all'asse ortogon. ai fronti	
	Struttura del tetto	
	Manto di copertura	
	Tipo di portali	
	Tipo di serramenti	
	Ante d'oscuro	
	Inferriate	
	Finitura esterna	
	Interventi sulla volumetria	
	Accessi	
	Altri elementi	

Reti tecnologiche	Acqua	Assente
	Acque reflue	Assente

Pertinenze		A verde
Strade di accesso		Strada privata
Tipologia edilizia	Nucleo primitivo	
	Elementi aggiuntivi	

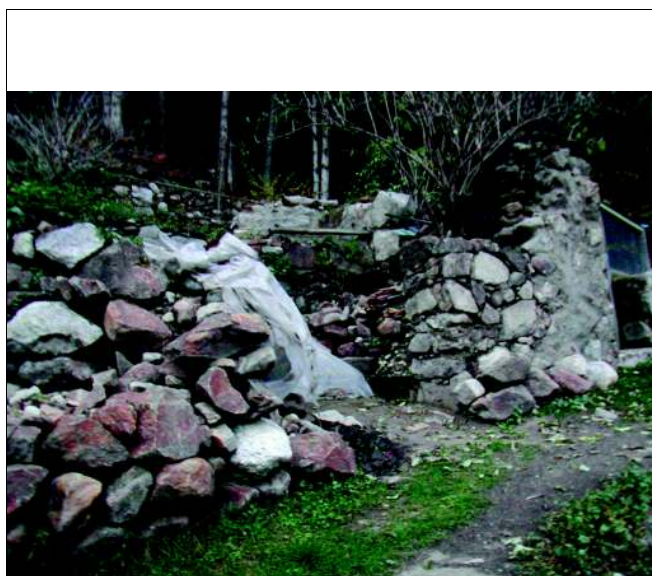
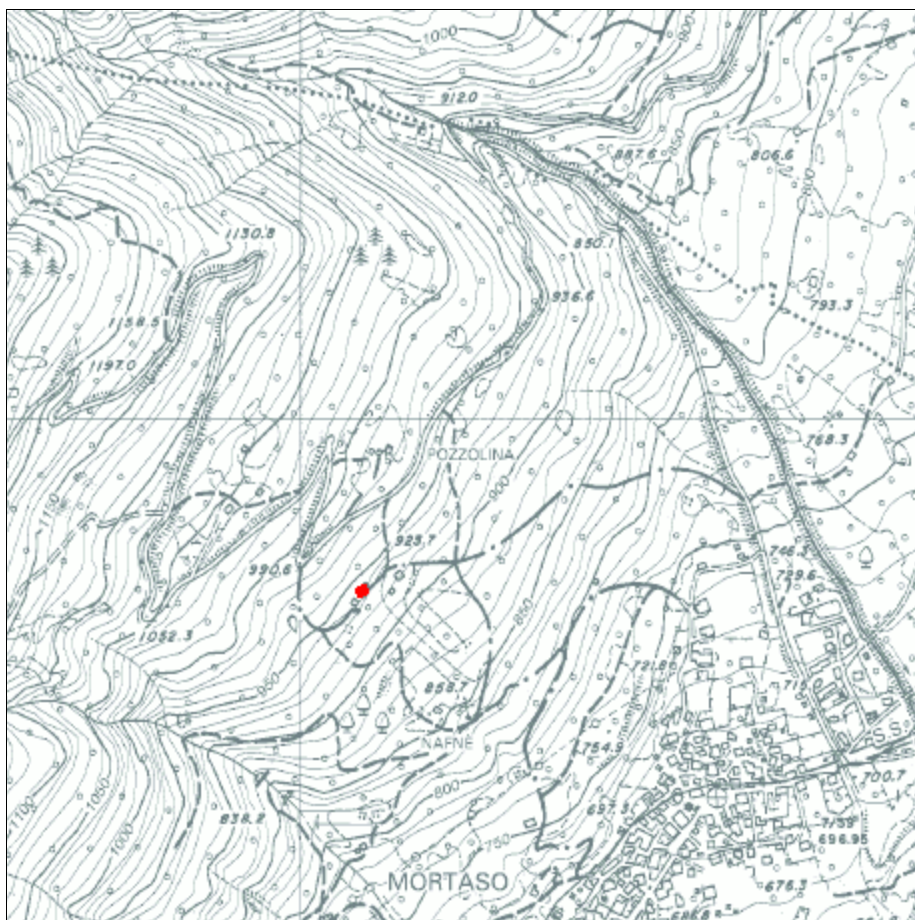
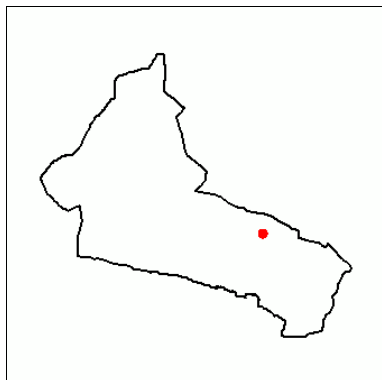
Progetto

Tipologia di intervento	Demolizione senza ricostruzione	R6
Destinazione d'uso		
Note e/o Prescrizioni		
Tipologia ampliamenti		
Vincoli legislativi		
Pertinenze		
Strade di accesso		



Scheda n°**M43**

Comunità	Comunità delle Giudicarie	Rilevatore	Ing. Luca Poli
Comune	Spiazzo	Comune Catast.	Mortaso 1^
Indirizzo/Località	Nafnè	Quadro di mappa	
Data rilievo	21/04/2004	Particella	.166



Analisi

Tipologia funzionale	Rudere
Destinazione d'uso attuale	
Epoca di costruzione	Anteriore al 1860
Tipologia architettonica	
Stato di conservazione	Cattivo
Grado di utilizzo	In abbandono
Vincoli legislativi	

Note:

Caratteristiche edificio	Numero di piani	
	Tipologia copertura	
	Orientam. pianta riferito all'asse ortogon. ai fronti	
	Struttura del tetto	
	Manto di copertura	
	Tipo di portali	
	Tipo di serramenti	
	Ante d'oscuo	
	Inferriate	
	Finitura esterna	
	Interventi sulla volumetria	
	Accessi	
	Altri elementi	

Reti tecnologiche	Acqua	Assente
	Acque reflue	Assente

Pertinenze		A verde
Strade di accesso		Mulattiera o strada militare
Tipologia edilizia	Nucleo primitivo	
	Elementi aggiuntivi	

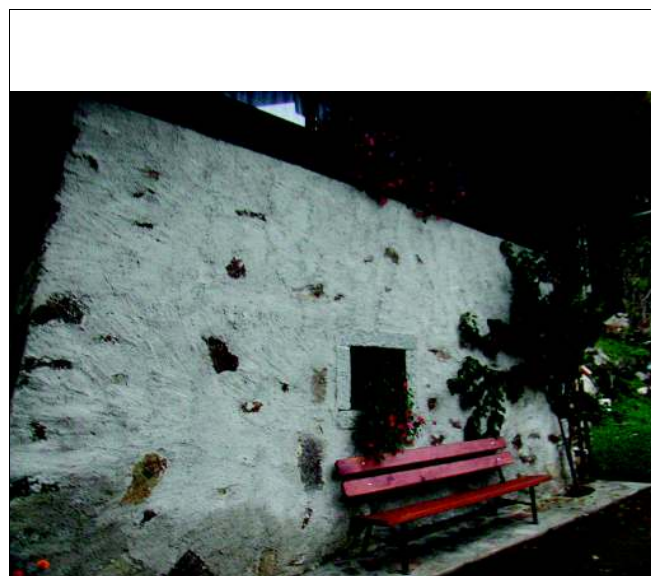
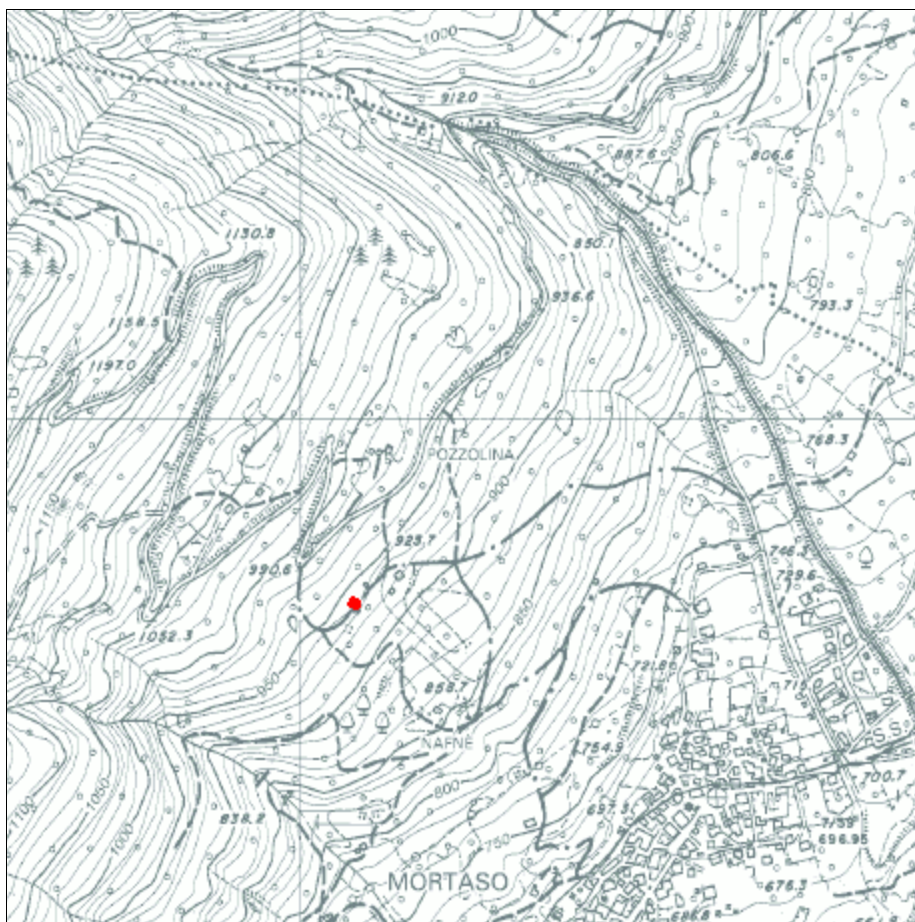
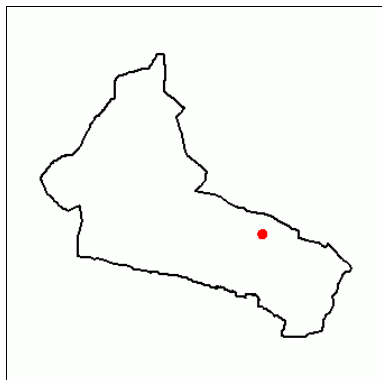
Progetto

Tipologia di intervento	Demolizione senza ricostruzione	R6
Destinazione d'uso		
Note e/o Prescrizioni		
Tipologia ampliamenti		
Vincoli legislativi		
Pertinenze		
Strade di accesso		



Scheda n°**M44**

Comunità	Comunità delle Giudicarie	Rilevatore	Ing. Luca Poli
Comune	Spiazzo	Comune Catast.	Mortaso 1^
Indirizzo/Località	Nafnè	Quadro di mappa	
Data rilievo	02/11/2004	Particella	.168



Analisi

Tipologia funzionale	Casa da mont
Destinazione d'uso attuale	Residenziale saltuario
Epoca di costruzione	Anteriore al 1860
Tipologia architettonica	Modificata
Stato di conservazione	Buono
Grado di utilizzo	In uso temporaneo
Vincoli legislativi	

Note: Edificio dotato di valenza ambientale

Caratteristiche edificio	Numero di piani	Due
	Tipologia copertura	A due falde
	Orientam. pianta riferito all'asse ortogon. ai fronti	Ortagonale alle isoipse
	Struttura del tetto	Legno
	Manto di copertura	Cotto (marsigliesi, ...)
	Tipo di portali	Legno
	Tipo di serramenti	Legno
	Ante d'oscuro	Nessuna
	Inferriate	Ferro
	Finitura esterna	Malta cementizia
	Interventi sulla volumetria	
	Accessi	Piano terra
	Altri elementi	Tamponamenti in legno

Reti tecnologiche	Acqua	Sorgente
	Acque reflue	A dispersione

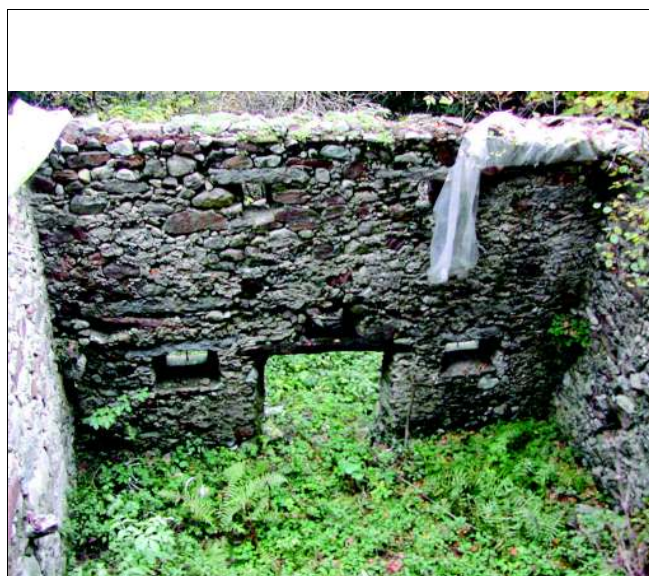
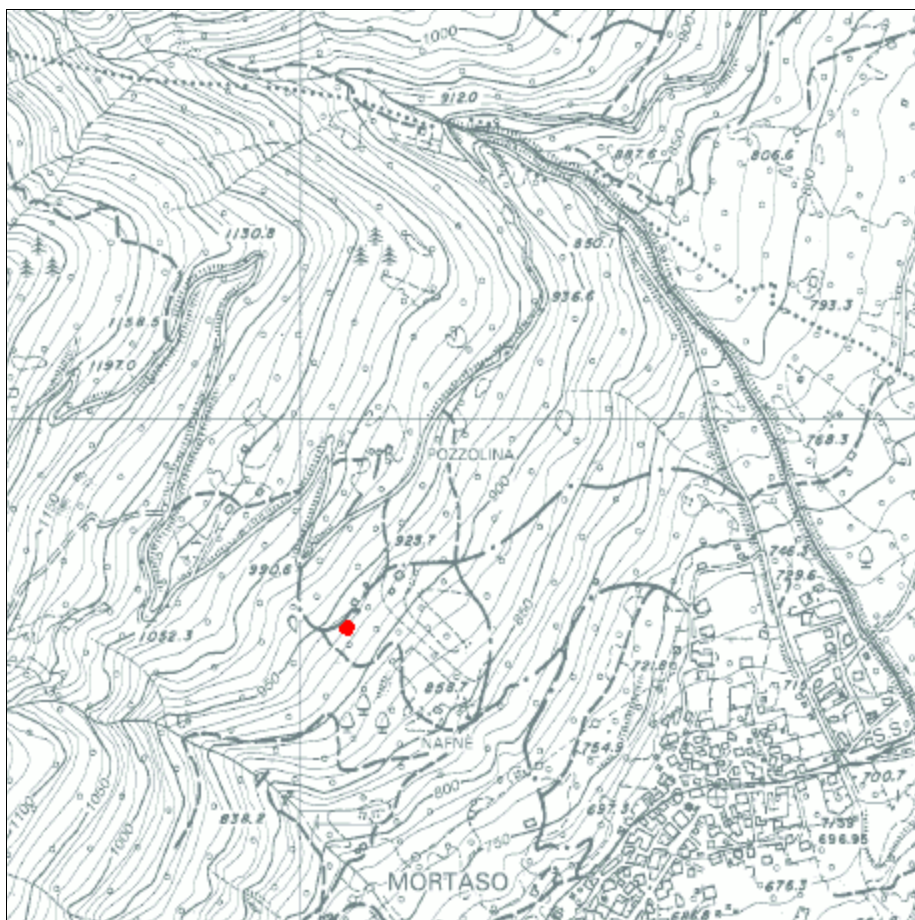
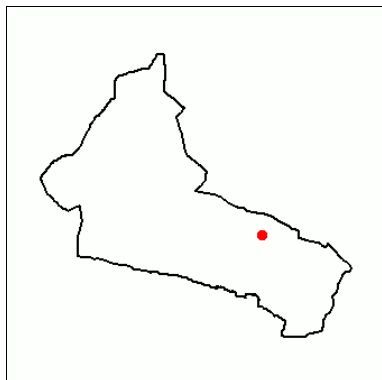
Pertinenze		A verde
Strade di accesso		Mulattiera o strada militare
Tipologia edilizia	Nucleo primitivo	Tipo 1A
	Elementi aggiuntivi	

Progetto

Tipologia di intervento	Risanamento conservativo	R2
Destinazione d'uso	Residenziale saltuario	
Note e/o Prescrizioni		
Tipologia ampliamenti		
Vincoli legislativi		
Pertinenze	A verde	
Strade di accesso	Strada privata	

Scheda n°**M45**

Comunità	Comunità delle Giudicarie	Rilevatore	Ing. Luca Poli
Comune	Spiazzo	Comune Catast.	Mortaso 1 ^A
Indirizzo/Località	Nafnè	Quadro di mappa	
Data rilievo	02/11/2004	Particella	.170



Analisi

Tipologia funzionale	Edificio da recuperare
Destinazione d'uso attuale	
Epoca di costruzione	Anteriore al 1860
Tipologia architettonica	
Stato di conservazione	Cattivo
Grado di utilizzo	In abbandono
Vincoli legislativi	

Note:

Caratteristiche edificio	Numero di piani	
	Tipologia copertura	
	Orientam. pianta riferito all'asse ortogon. ai fronti	
	Struttura del tetto	
	Manto di copertura	
	Tipo di portali	
	Tipo di serramenti	
	Ante d'oscuro	
	Inferriate	
	Finitura esterna	
	Interventi sulla volumetria	
	Accessi	
	Altri elementi	

Reti tecnologiche	Acqua	Assente
	Acque reflue	Assente

Pertinenze		A verde
Strade di accesso		Mulattiera o strada militare
Tipologia edilizia	Nucleo primitivo	
	Elementi aggiuntivi	

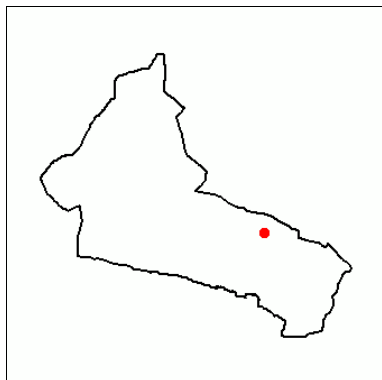
Progetto

Tipologia di intervento	Ricostruzione	R5
Destinazione d'uso	Residenziale saltuario	
Note e/o Prescrizioni		
Tipologia ampliamenti		
Vincoli legislativi		
Pertinenze	A verde	
Strade di accesso	Strada privata	



Scheda n°**M46**

Comunità	Comunità delle Giudicarie	Rilevatore	Ing. Luca Poli
Comune	Spiazzo	Comune Catast.	Mortaso 1^
Indirizzo/Località	Nafnè	Quadro di mappa	
Data rilievo	02/11/2004	Particella	.163-.164



Analisi

Tipologia funzionale	Casa da mont
Destinazione d'uso attuale	Residenziale saltuario
Epoca di costruzione	Anteriore al 1860
Tipologia architettonica	Trasformata
Stato di conservazione	Buono
Grado di utilizzo	In uso temporaneo
Vincoli legislativi	

Note: Edificio dotato di valenza ambientale

Caratteristiche edificio	Numero di piani	Due
	Tipologia copertura	A due falde
	Orientam. pianta riferito all'asse ortogon. ai fronti	Ortagonale alle isoipse
	Struttura del tetto	Legno
	Manto di copertura	Lamiera zincata o preverniciata
	Tipo di portali	Legno
	Tipo di serramenti	Legno
	Ante d'oscuro	Legno
	Inferriate	Nessuna
	Finitura esterna	Malta calce spenta
	Interventi sulla volumetria	
	Accessi	Piano terra
	Altri elementi	Tamponamenti in legno

Reti tecnologiche	Acqua	Sorgente
	Acque reflue	Vasca Imhoff

Pertinenze		A verde
Strade di accesso		Mulattiera o strada militare
Tipologia edilizia	Nucleo primitivo	Tipo 1
	Elementi aggiuntivi	

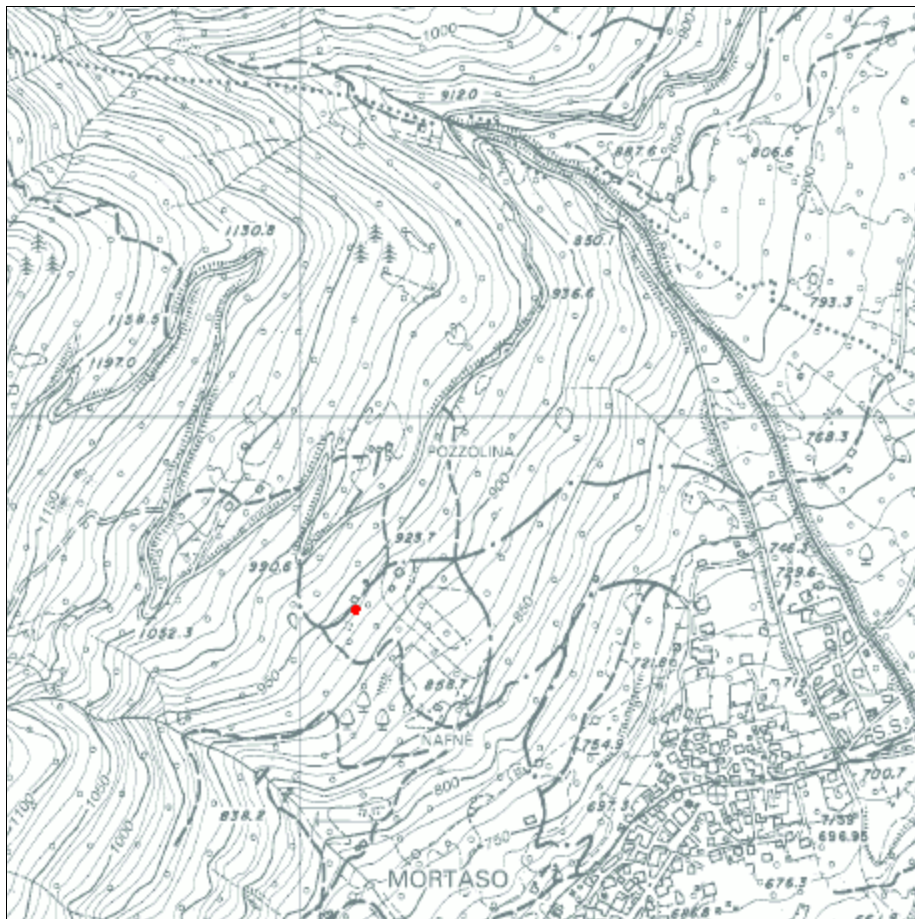
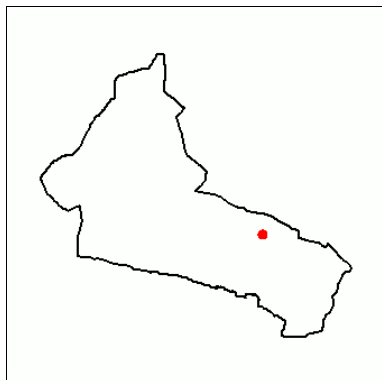
Progetto

Tipologia di intervento	Risanamento conservativo	R2
Destinazione d'uso	Residenziale saltuario	
Note e/o Prescrizioni		
Tipologia ampliamenti		
Vincoli legislativi		
Pertinenze	A verde	
Strade di accesso	Strada privata	



Scheda n°**M47**

Comunità	Comunità delle Giudicarie	Rilevatore	Ing. Luca Poli
Comune	Spiazzo	Comune Catast.	Mortaso 1^
Indirizzo/Località	Nafnè	Quadro di mappa	
Data rilievo	21/04/2004	Particella	.169



Analisi

Tipologia funzionale	Caset
Destinazione d'uso attuale	
Epoca di costruzione	Anteriore al 1860
Tipologia architettonica	Trasformata
Stato di conservazione	Buono
Grado di utilizzo	In abbandono
Vincoli legislativi	

Note: Edificio dotato di valenza ambientale

Caratteristiche edificio	Numero di piani	Uno
	Tipologia copertura	A due falde
	Orientam. pianta riferito all'asse ortogon. ai fronti	Parallela alle isoipse
	Struttura del tetto	Legno
	Manto di copertura	Cotto (marsigliesi, ...)
	Tipo di portali	Legno
	Tipo di serramenti	
	Ante d'oscuro	
	Inferriate	
	Finitura esterna	Malta cementizia
	Interventi sulla volumetria	
	Accessi	Piano terra
	Altri elementi	

Reti tecnologiche	Acqua	Sorgente
	Acque reflue	A dispersione

Pertinenze		A verde
Strade di accesso		Mulattiera o strada militare
Tipologia edilizia	Nucleo primitivo	Tipo 10
	Elementi aggiuntivi	

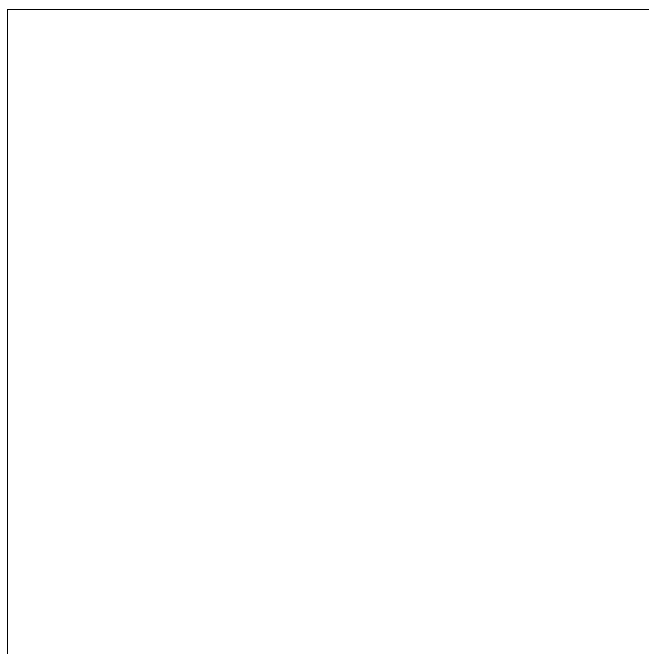
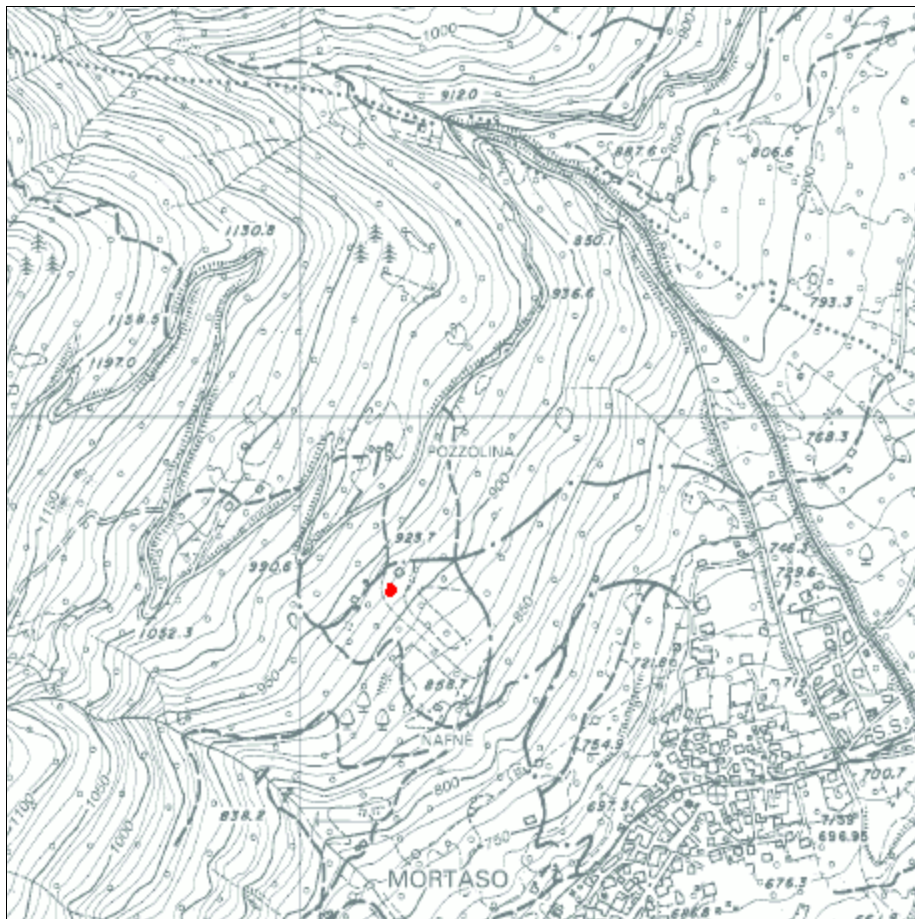
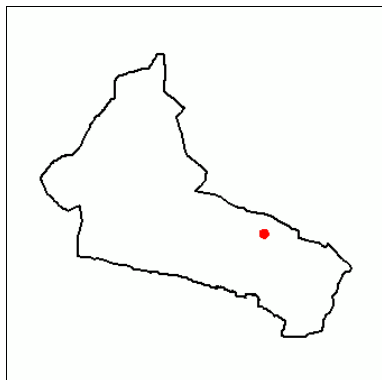
Progetto

Tipologia di intervento	Ristrutturazione edilizia parziale	R3p
Destinazione d'uso	Produttivo primario (agricolo)	
Note e/o Prescrizioni		
Tipologia ampliamenti		
Vincoli legislativi		
Pertinenze	A verde	
Strade di accesso	Strada privata	



Scheda n°**M48**

Comunità	Comunità delle Giudicarie	Rilevatore	Ing. Luca Poli
Comune	Spiazzo	Comune Catast.	Mortaso 1 [^]
Indirizzo/Località	Nafnè	Quadro di mappa	
Data rilievo	02/11/2004	Particella	.165



Analisi

Tipologia funzionale	Casa da mont
Destinazione d'uso attuale	Residenziale saltuario
Epoca di costruzione	Anteriore al 1860
Tipologia architettonica	Alterata
Stato di conservazione	Buono
Grado di utilizzo	In uso temporaneo
Vincoli legislativi	

Note: Edificio dotato di valenza ambientale

Caratteristiche edificio	Numero di piani	Uno
	Tipologia copertura	A due falde
	Orientam. pianta riferito all'asse ortogon. ai fronti	Ortogonale alle isoipse
	Struttura del tetto	Legno
	Manto di copertura	Lamiera zincata o preverniciata
	Tipo di portali	Legno
	Tipo di serramenti	Legno
	Ante d'oscuro	Legno
	Inferriate	Nessuna
	Finitura esterna	Malta cementizia
	Interventi sulla volumetria	
	Accessi	Piano terra
	Altri elementi	Rivestimenti in legno

Reti tecnologiche	Acqua	Sorgente
	Acque reflue	Vasca Imhoff

Pertinenze		A verde
Strade di accesso		Strada privata
Tipologia edilizia	Nucleo primitivo	Tipo 1A
	Elementi aggiuntivi	

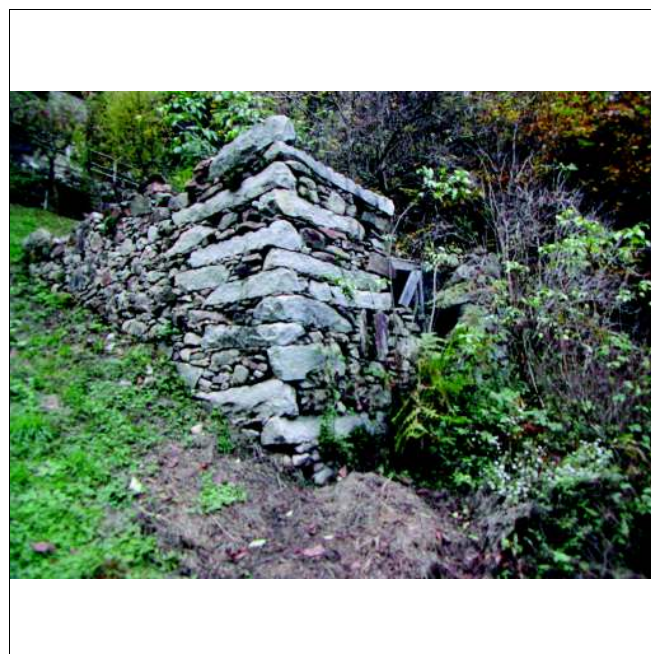
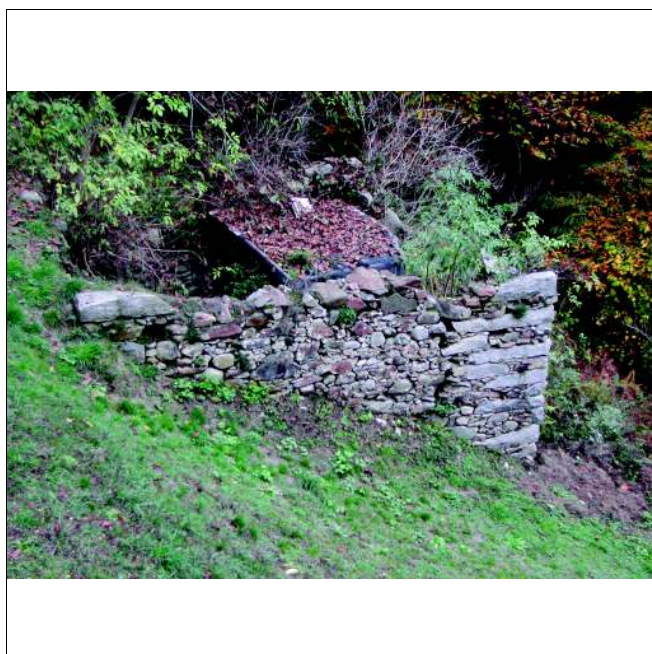
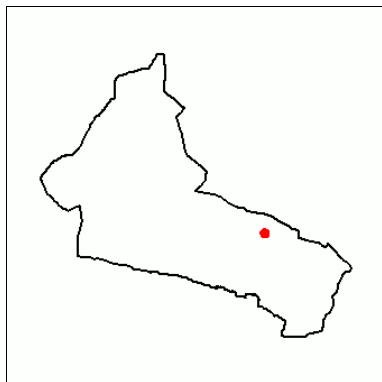
Progetto

Tipologia di intervento	Ristrutturazione edilizia totale	R3t
Destinazione d'uso	Residenziale saltuario	
Note e/o Prescrizioni		
Tipologia ampliamenti		
Vincoli legislativi		
Pertinenze	A verde	
Strade di accesso	Strada privata	



Scheda n°**M49**

Comunità	Comunità delle Giudicarie	Rilevatore	Ing. Luca Poli
Comune	Spiazzo	Comune Catast.	Mortaso 1^
Indirizzo/Località	Nafnè	Quadro di mappa	
Data rilievo	02/11/2004	Particella	.162



Analisi

Tipologia funzionale	Rudere
Destinazione d'uso attuale	
Epoca di costruzione	Anteriore al 1860
Tipologia architettonica	
Stato di conservazione	Cattivo
Grado di utilizzo	In abbandono
Vincoli legislativi	

Note:

Caratteristiche edificio	Numero di piani	
	Tipologia copertura	
	Orientam. pianta riferito all'asse ortogon. ai fronti	
	Struttura del tetto	
	Manto di copertura	
	Tipo di portali	
	Tipo di serramenti	
	Ante d'oscuro	
	Inferriate	
	Finitura esterna	Sasso a vista
	Interventi sulla volumetria	
	Accessi	
	Altri elementi	

Reti tecnologiche	Acqua	Assente
	Acque reflue	Assente

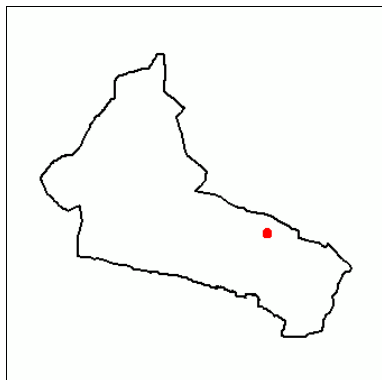
Pertinenze		Parzialmente a verde
Strade di accesso		Sentiero
Tipologia edilizia	Nucleo primitivo	Tipo 3
	Elementi aggiuntivi	

Progetto

Tipologia di intervento	Demolizione senza ricostruzione	R6
Destinazione d'uso		
Note e/o Prescrizioni		
Modalità ampliamenti		
Vincoli legislativi e/o normativi		
Pertinenze		
Strade di accesso		

Scheda n°**M50**

Comunità	Comunità delle Giudicarie	Rilevatore	Ing. Luca Poli
Comune	Spiazzo	Comune Catast.	Mortaso 1 ^A
Indirizzo/Località	Parti	Quadro di mappa	
Data rilievo	02/11/2004	Particella	1640/1



Analisi

Tipologia funzionale	Edificio da recuperare
Destinazione d'uso attuale	
Epoca di costruzione	Anteriore al 1860
Tipologia architettonica	
Stato di conservazione	Cattivo
Grado di utilizzo	In abbandono
Vincoli legislativi	N2 - N.d'A.PEM - art.7, comma 2, lett.a)

Note:

Caratteristiche edificio	Numero di piani	
	Tipologia copertura	
	Orientam. pianta riferito all'asse ortogon. ai fronti	
	Struttura del tetto	
	Manto di copertura	
	Tipo di portali	
	Tipo di serramenti	
	Ante d'oscuro	
	Inferriate	
	Finitura esterna	Sasso a vista
	Interventi sulla volumetria	
	Accessi	
	Altri elementi	

Reti tecnologiche	Acqua	Assente
	Acque reflue	Assente

Pertinenze		Parzialmente a verde
Strade di accesso		Mulattiera
Tipologia edilizia	Nucleo primitivo	
	Elementi aggiuntivi	

Progetto

Tipologia di intervento	Ricostruzione	R5
Destinazione d'uso	Residenziale saltuario	
Note e/o Prescrizioni		
Modalità ampliamenti		
Vincoli legislativi e/o normativi	N2 - N.d'A.PEM - art.7, comma 2, lett.a)	
Pertinenze	A verde	
Strade di accesso	Pista inerbita su substrato ghiaioso (lar.max.2,5)	

