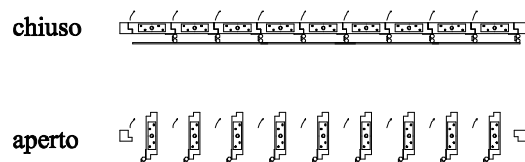


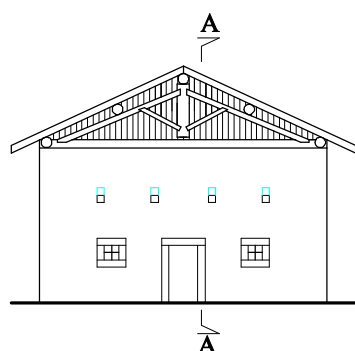
CA' DA MONT

Sistemi di finestrature con frangisole a graticcio e chiusura a leva snodata

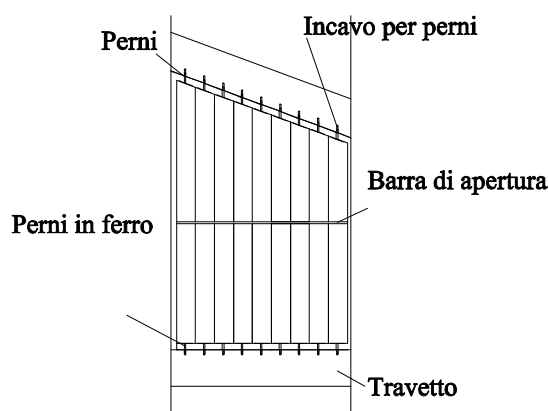
Vista della base del sistema a frangisole



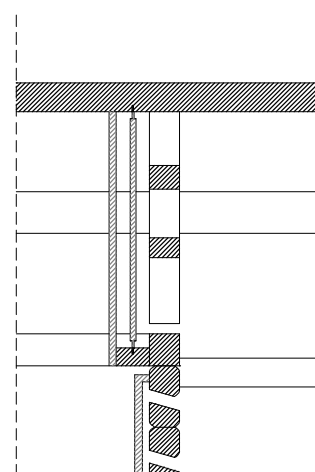
Posizionato dietro la capriata il sistema risulta completamente slegato dalla struttura portante. Seguendo il principio delle griglie collocate sulle imposte delle finestre, l'assito ruota attorno ad un perno. Il semplice spostamento laterale della barra che unisce i vari assiti permette l'apertura e la chiusura del sistema grigliato. Il serramento verrà collocato dietro l'assito con l'apertura verso l'interno e la possibilità di ribalta.



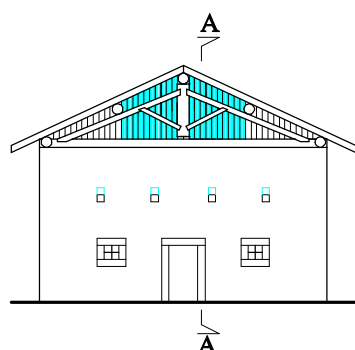
a) Sistema a frangisole chiuso



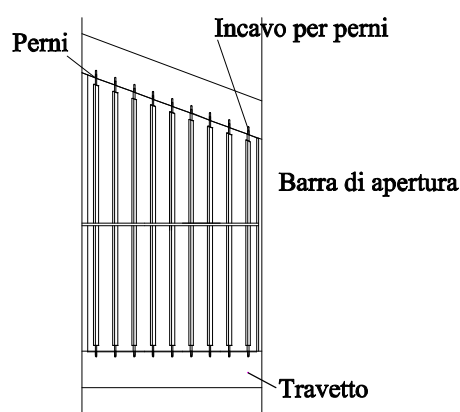
b) Vista dall'interno del sistema chiuso



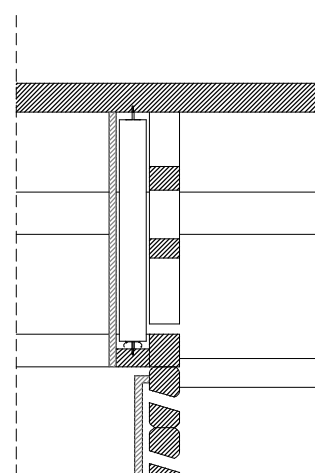
c) Sezione A-A chiuso



a) Sistema a frangisole aperto



b) Vista dall'interno del sistema aperto



c) Sezione A-A aperto

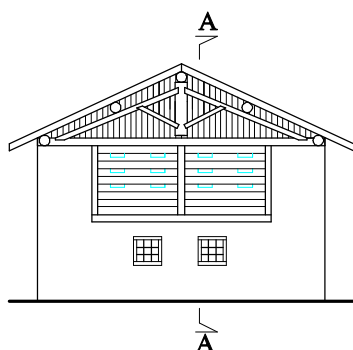


CA' DA MONT

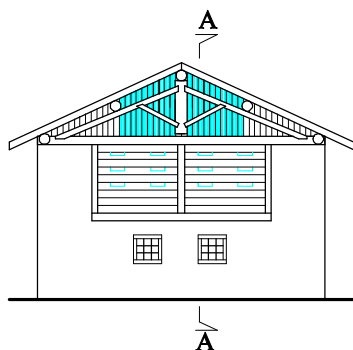
Interventi su fronti principali, ampliamento forature al primo piano sistema di foratura a traforo

— Tagli a traforo su tronchi

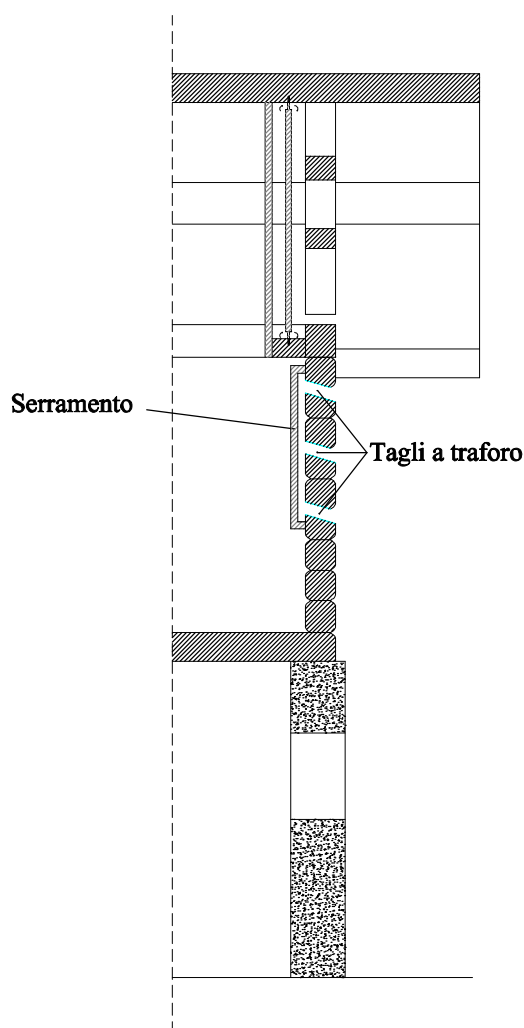
Il sistema è applicabile nelle strutture a blockbau o nei tamponamenti con tronchi e si integra con il sistema di finestrature con frangisole a graticcio collocato dietro la capriata del tetto. Le aperture vengono realizzate segnando i tronchi con fori in diagonale dall'alto verso il basso, dall'interno verso l'esterno. Il serramento verrà collocato all'interno dell'edificio con apertura verso l'interno.



a) Sistema a frangisole chiuso e sistema a traforo



b) Sistema a frangisole aperto e sistema a traforo



c) Sezione A-A



CA' DA MONT

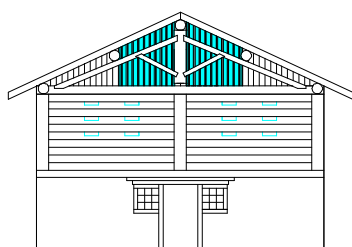
Interventi su fronti principali, ampliamento forature al primo piano

 Ampliamenti forature
comprensive di stipiti

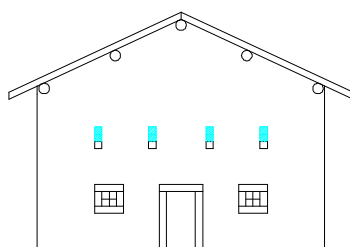
Nel caso in cui le finestre siano tra loro diverse per forma
e/o materiali si provvederà ad omogeneizzarle in sede di
intervento.

Soluzioni:

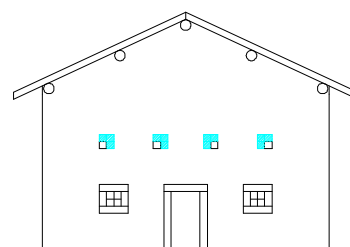
Tali soluzioni si possono ritrovare nei tipi 1, 1A, 2, 2A, 3, 3A, 3B, 4, 4A, 4B, 5, 5A, 6, 6A, 7, 8



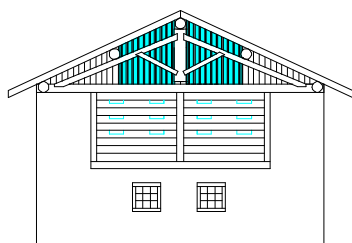
1) Sistema a frangisole e
sistema a traforo



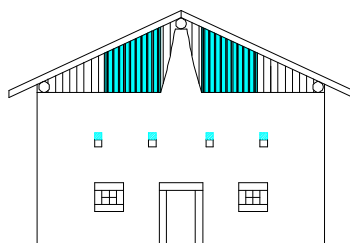
2) Ampliamento fori di
areazione



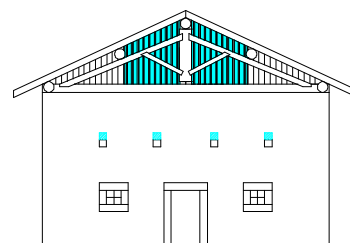
3) Ampliamento fori di
areazione



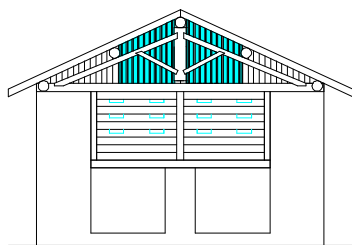
4) Sistema a frangisole e
sistema a traforo



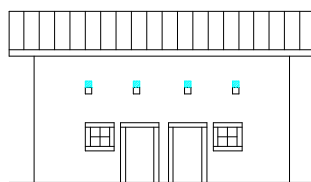
5) Sistema a frangisole e
ampliamento fori di areazione



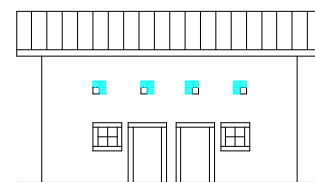
6) Sistema a frangisole e
ampliamento fori di areazione



7) Sistema a frangisole e
sistema a traforo



8) Ampliamento fori di
areazione



9) Ampliamento fori di
areazione



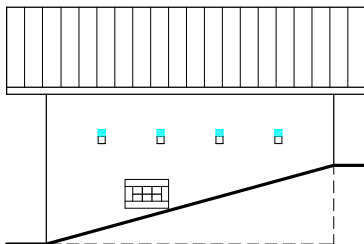
CA' DA MONT

Interventi su prospetti laterali, ampliamento forature al primo piano

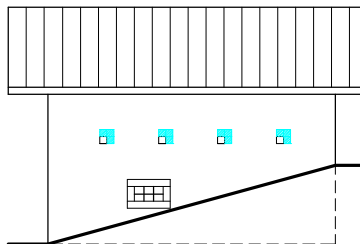
 Ampliamenti forature
comprensive di stipiti

Soluzioni:

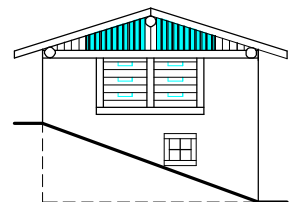
Tali soluzioni si possono ritrovare nei tipi 1, 1A, 2, 2A, 3, 3A, 3B, 4, 4A, 4B, 5, 5A, 6, 6A, 8



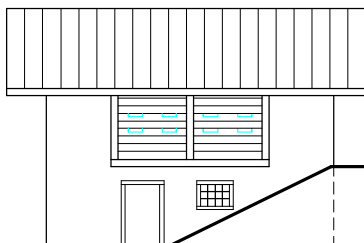
1) Ampliamento fori di areazione



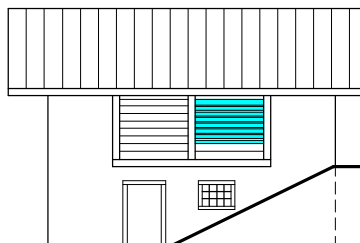
2) Ampliamento fori di areazione



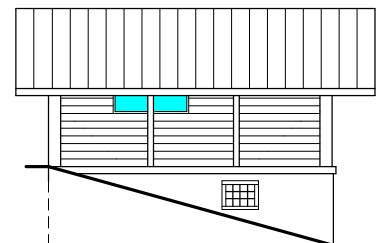
3) Sistema a frangisole e sistema a traforo



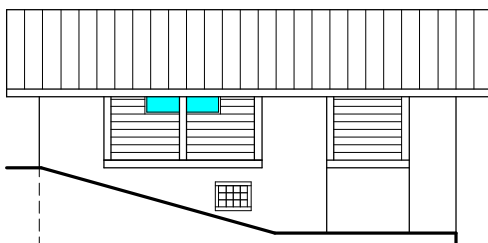
4) Sistema a traforo



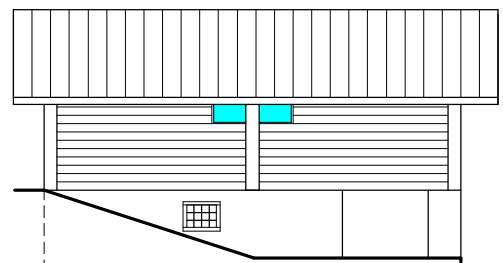
5) Sistema a frangisole orizzontale



6) Sistema di finestratura con irrigidimento



7) Sistema di finestratura con irrigidimento



8) Sistema di finestratura con irrigidimento

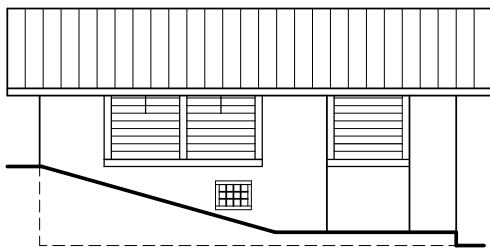


CA' DA MONT

Interventi su prospetti laterali, ampliamento forature al primo piano sistema di finestratura con irrigidimento



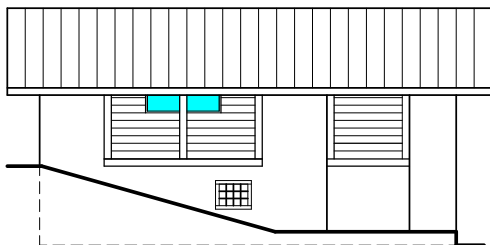
Il sistema è applicabile sui fronti secondari nei tamponamenti a tronchi pieni e nelle strutture a blockbau. I vani delle aperture verranno irrigiditi con elementi lignei verticali. La chiusura degli elementi finestrati avverrà tramite una sola anta di oscuro incernierata lateralmente o superiormente che una volta chiusa permetterà il mantenimento visivo della continuità del prospetto.



a) Sistema di finestratura
con irrigidimento: ante di
oscuro chiuse



b) Sistema di finestratura
con irrigidimento: ante di
oscuro chiuse



a) Sistema di finestratura
con irrigidimento: ante di
oscuro aperte



b) Sistema di finestratura
con irrigidimento: ante di
oscuro aperte



CA' DA MONT

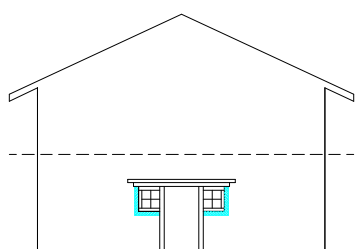
Interventi su fronti principali, ampliamenti forature a piano terra

 Ampliamenti forature
comprehensive di stipiti

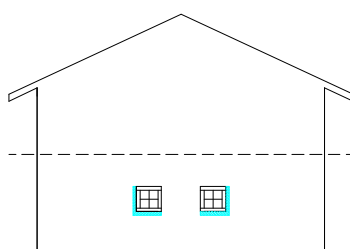
Nel caso in cui le finestre siano tra loro diverse per forma
e/o materiali si provvederà ad omogeneizzarle in sede di
intervento.

Soluzioni:

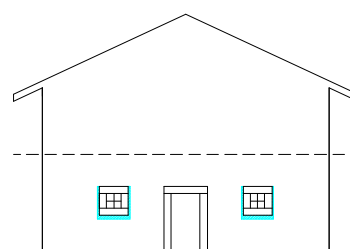
Tali soluzioni si possono ritrovare nei tipi 1, 1A, 2, 2A, 3, 3A, 3B, 4, 4A, 4B, 5, 5A, 6, 6A



1) Porta e finestre binate con
stipiti in legno

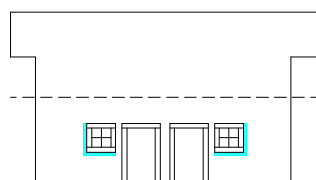


2) Finestre con stipiti in
legno e/o pietra

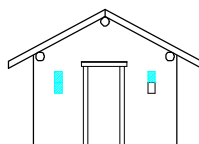


3) Porta e finestre distanziate
con stipiti in legno e/o pietra

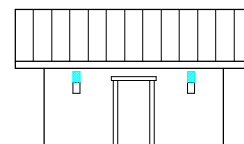
Tali soluzioni si possono ritrovare nei tipi 7, 8, 9, 10, 11



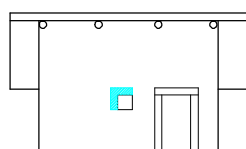
4) Porta e finestre distanziate con
stipiti in legno e/o pietra



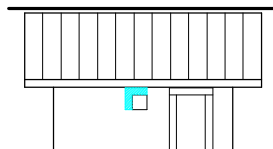
5) Fori di areazione



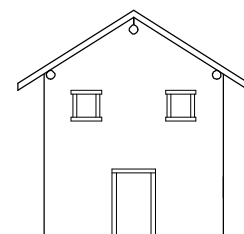
6) Fori di areazione



7) Fori di areazione



8) Fori di areazione




9) Finestre con stipiti in
legno e/o pietra



CA' DA MONT

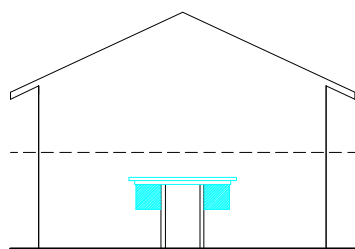
Interventi su fronti principali, nuove forature a piano terra

 Dimensioni nuove forature
comprensive di stipiti

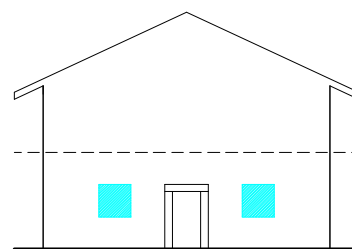
Se in facciata l'unica foratura esistente risulta essere la porta si potranno realizzare nuove aperture finestrate binate alla porta o poco distanziate da essa.

Soluzioni:

Tali soluzioni si possono ritrovare nei tipi 1, 1A, 2, 2A, 3, 3A, 3B, 4, 4A, 4B, 5, 5A, 6, 6A

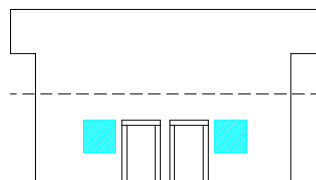


1) Porta con stipiti in legno

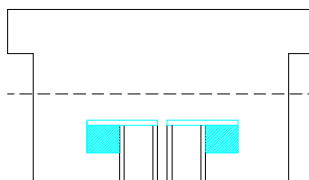


2) Porta con stipiti in legno o pietra

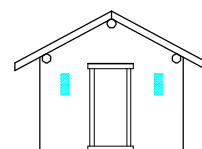
Tali soluzioni si possono ritrovare nei tipi 7, 8, 9, 10, 11



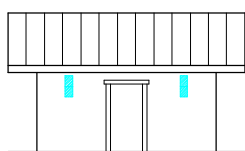
3) Porte con stipiti in legno e/o pietra



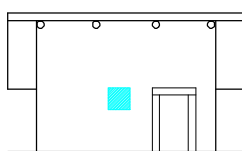
4) Porte con stipiti in legno



5) Porta con stipiti in legno o pietra



6) Porta con stipiti in legno o pietra



7) Porta con stipiti in legno o pietra



8) Porta con stipiti in legno o pietra

