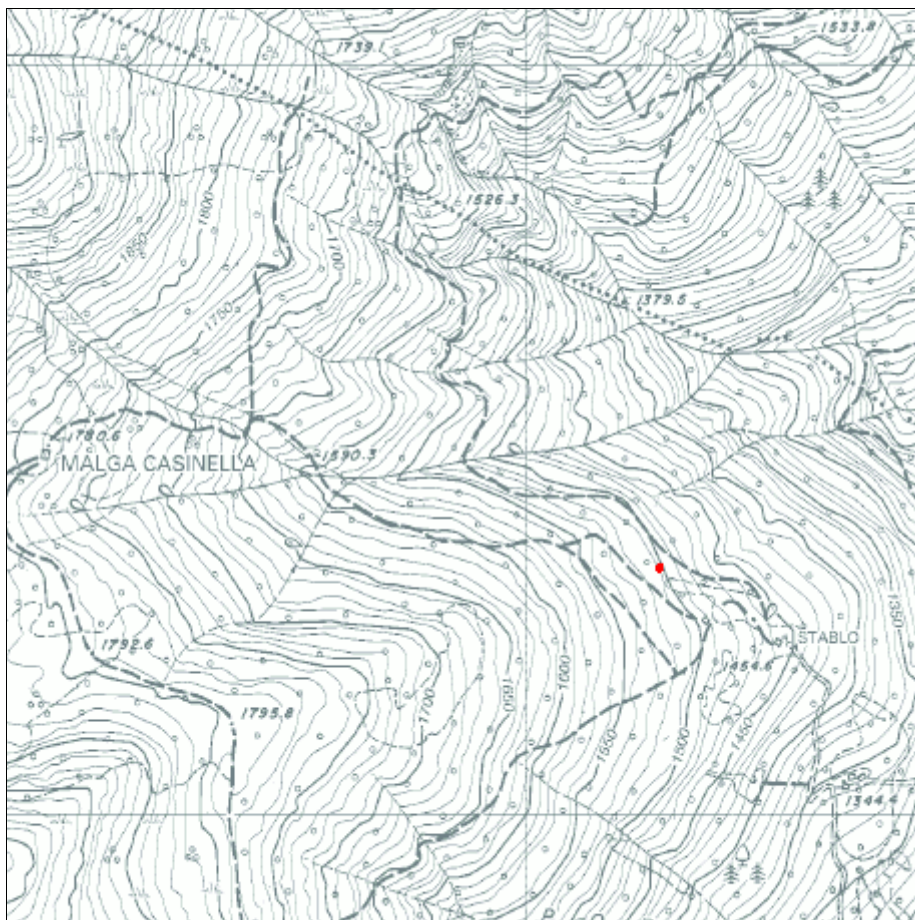
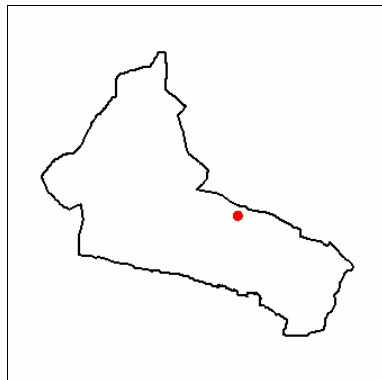


Scheda n°**M1**

Comunità	Comunità delle Giudicarie	Rilevatore	Ing. Luca Poli
Comune	Spiazzo	Comune Catast.	Mortaso 1^
Indirizzo/Località	Stablo	Quadro di mappa	
Data rilievo	31/05/2004	Particella	1855 (ex .291 e .292)



Analisi

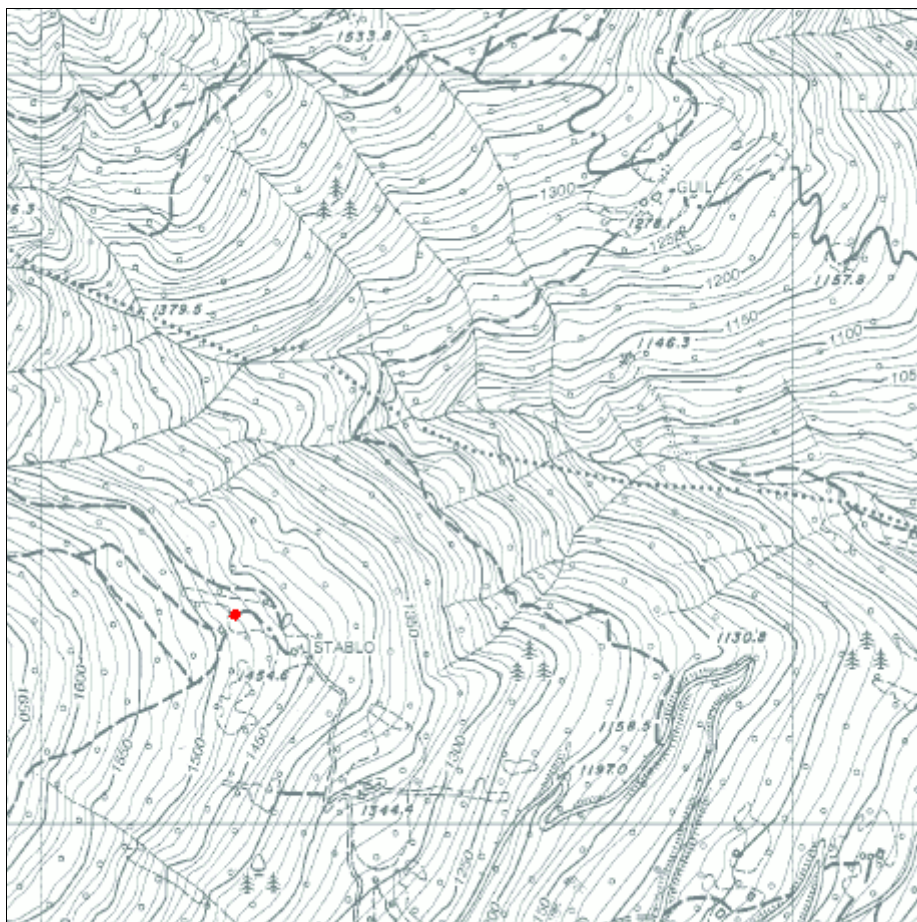
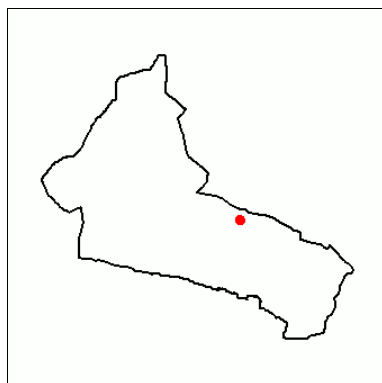
Tipologia funzionale		Rudere
Destinazione d'uso attuale		
Epoca di costruzione		Anteriore al 1860
Tipologia architettonica		
Stato di conservazione		Cattivo
Grado di utilizzo		In abbandono
Vincoli legislativi		
Note:		
Caratteristiche edificio	Numero di piani	
	Tipologia copertura	
	Orientam. pianta riferito all'asse ortogon. ai fronti	
	Struttura del tetto	
	Manto di copertura	
	Tipo di portali	
	Tipo di serramenti	
	Ante d'oscuro	
	Inferriate	
	Finitura esterna	Sasso a vista
	Interventi sulla volumetria	
	Accessi	Piano terra
	Altri elementi	
Reti tecnologiche	Acqua	Assente
	Acque reflue	Assente
Pertinenze		A verde
Strade di accesso		Mulattiera
Tipologia edilizia	Nucleo primitivo	Tipo 10
	Elementi aggiuntivi	

Progetto

Tipologia di intervento	Demolizione senza ricostruzione	R6
Destinazione d'uso		
Note e/o Prescrizioni	ASUC	
Modalità ampliamenti		
Vincoli legislativi e/o normativi		
Pertinenze		
Strade di accesso		

Scheda n°**M2**

Comunità	Comunità delle Giudicarie	Rilevatore	Ing. Luca Poli
Comune	Spiazzo	Comune Catast.	Mortaso 1^
Indirizzo/Località	Stablo	Quadro di mappa	
Data rilievo	31/05/2004	Particella	.237



Analisi

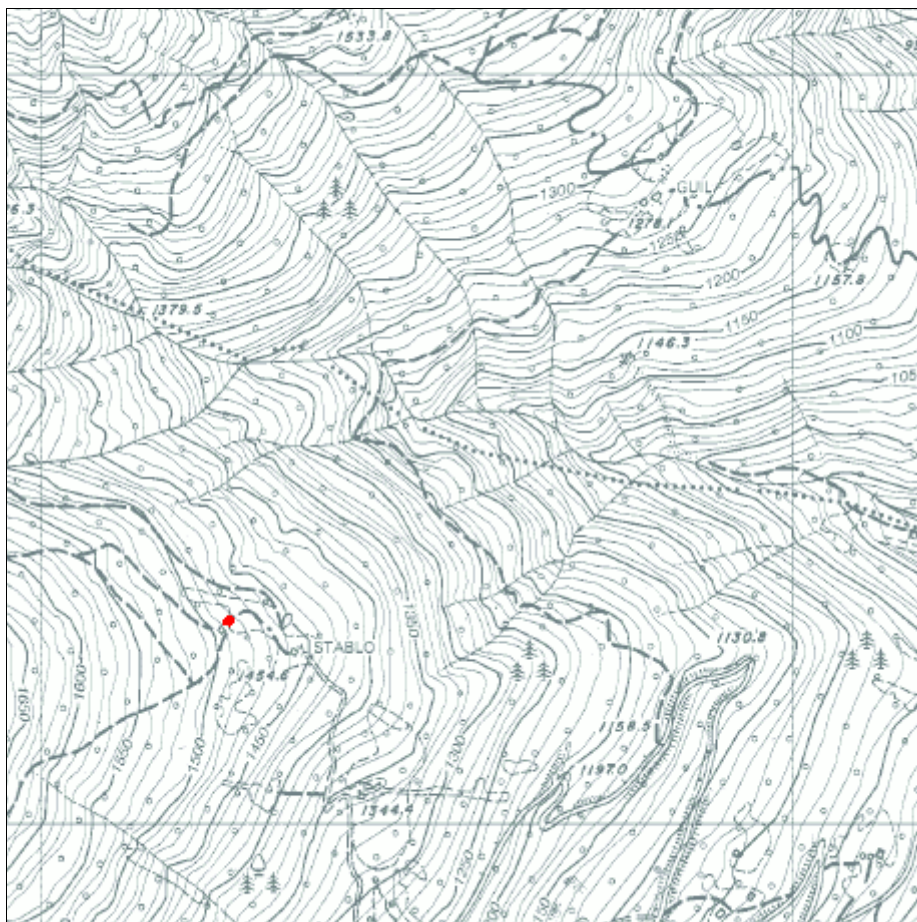
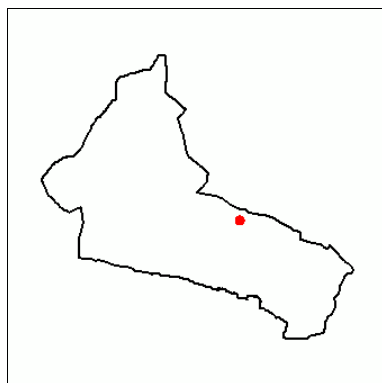
Tipologia funzionale		Edificio da recuperare	
Destinazione d'uso attuale			
Epoca di costruzione		Anteriore al 1860	
Tipologia architettonica			
Stato di conservazione		Cattivo	
Grado di utilizzo		In abbandono	
Vincoli legislativi			
Note:			
Caratteristiche edificio	Numero di piani		
	Tipologia copertura		
	Orientam. pianta riferito all'asse ortogon. ai fronti	Ortogonale alle isoipse	
	Struttura del tetto		
	Manto di copertura		
	Tipo di portali		
	Tipo di serramenti		
	Ante d'oscuro		
	Inferriate		
	Finitura esterna	Sasso a vista	
	Interventi sulla volumetria		
	Accessi	Piano terra	
	Altri elementi		
Reti tecnologiche	Acqua	Assente	
	Acque reflue	Assente	
Pertinenze		A verde	
Strade di accesso		Mulattiera	
Tipologia edilizia	Nucleo primitivo	Tipo 3	
	Elementi aggiuntivi		

Progetto

Tipologia di intervento	Ricostruzione	R5
Destinazione d'uso	Residenziale saltuario	
Note e/o Prescrizioni	Piano Attuativo	
Modalità ampliamenti		
Vincoli legislativi e/o normativi		
Pertinenze	A verde	
Strade di accesso	Strada forestale	

Scheda n°**M3**

Comunità	Comunità delle Giudicarie	Rilevatore	Ing. Luca Poli
Comune	Spiazzo	Comune Catast.	Mortaso 1^
Indirizzo/Località	Stablo	Quadro di mappa	
Data rilievo	31/05/2004	Particella	.238



Analisi

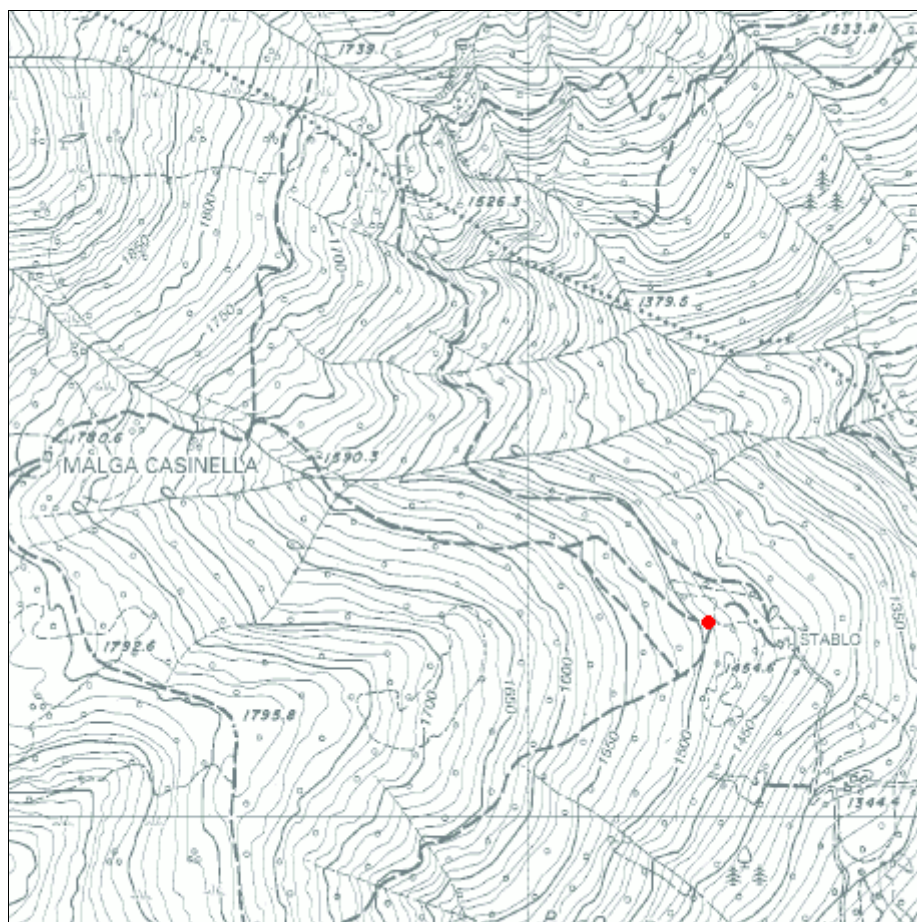
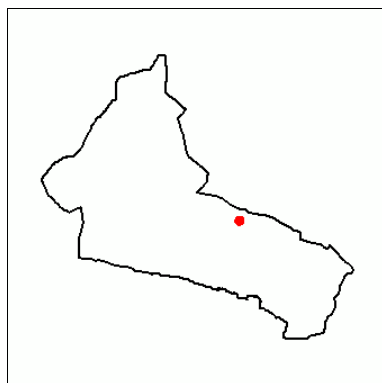
Tipologia funzionale		Casa da mont
Destinazione d'uso attuale		Produttivo primario (agricolo)
Epoca di costruzione		Anteriore al 1860
Tipologia architettonica		Originale
Stato di conservazione		Cattivo
Grado di utilizzo		In abbandono
Vincoli legislativi		
Note:	Edificio dotato di valenza ambientale	
Caratteristiche edificio	Numero di piani	Due
	Tipologia copertura	A due falde
	Orientam. pianta riferito all'asse ortogon. ai fronti	Ortogonale alle isoipse
	Struttura del tetto	Legno
	Manto di copertura	Lamiera zincata o preverniciata
	Tipo di portali	Legno
	Tipo di serramenti	Legno
	Ante d'oscuro	Legno
	Inferriate	Nessuna
	Finitura esterna	Legno
	Interventi sulla volumetria	
	Accessi	Piano terra - primo piano
	Altri elementi	
Reti tecnologiche	Acqua	Assente
	Acque reflue	Assente
Pertinenze		A verde
Strade di accesso		Mulattiera
Tipologia edilizia	Nucleo primitivo	Tipo 4
	Elementi aggiuntivi	

Progetto

Tipologia di intervento	Risanamento conservativo	R2
Destinazione d'uso	Residenziale saltuario	
Note e/o Prescrizioni	ASUC - Piano Attuativo	
Modalità ampliamenti		
Vincoli legislativi e/o normativi		
Pertinenze	A verde	
Strade di accesso	Strada forestale	

Scheda n°**M4**

Comunità	Comunità delle Giudicarie	Rilevatore	Ing. Luca Poli
Comune	Spiazzo	Comune Catast.	Mortaso 1^
Indirizzo/Località	Stablo	Quadro di mappa	
Data rilievo	31/05/2004	Particella	.243



Analisi

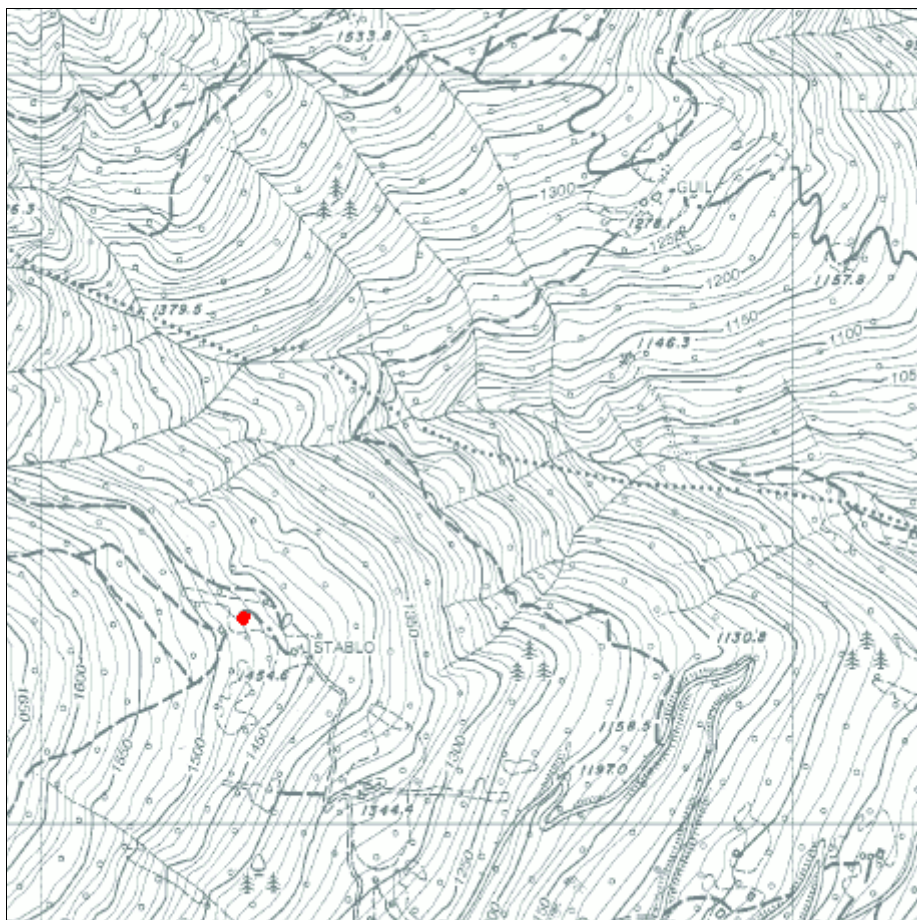
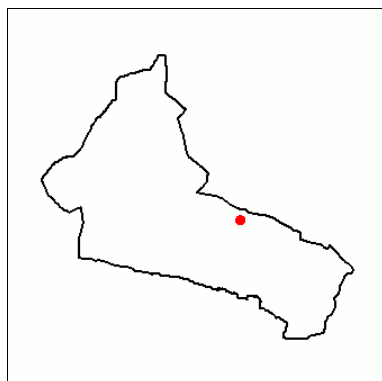
Tipologia funzionale		Caset
Destinazione d'uso attuale		Produttivo primario (agricolo)
Epoca di costruzione		Anteriore al 1860
Tipologia architettonica		Originale
Stato di conservazione		Cattivo
Grado di utilizzo		In abbandono
Vincoli legislativi		
Note:		
Caratteristiche edificio	Numero di piani	Uno
	Tipologia copertura	A due falde
	Orientam. pianta riferito all'asse ortogon. ai fronti	Parallela alle isoipse
	Struttura del tetto	Legno
	Manto di copertura	Lamiera zincata o preverniciata
	Tipo di portali	Legno
	Tipo di serramenti	Nessuno
	Ante d'oscuro	Legno
	Inferriate	Nessuna
	Finitura esterna	Legno
	Interventi sulla volumetria	
	Accessi	Piano terra
	Altri elementi	Tamponamenti in legno
Reti tecnologiche	Acqua	Assente
	Acque reflue	Assente
Pertinenze		A verde
Strade di accesso		Mulattiera
Tipologia edilizia	Nucleo primitivo	Tipo 10
	Elementi aggiuntivi	

Progetto

Tipologia di intervento	Ristrutturazione edilizia totale	R3t
Destinazione d'uso	Residenziale saltuario	
Note e/o Prescrizioni	ASUC - Piano Attuativo	
Modalità ampliamenti		
Vincoli legislativi e/o normativi		
Pertinenze	A verde	
Strade di accesso	Strada forestale	

Scheda n°**M5**

Comunità	Comunità delle Giudicarie	Rilevatore	Ing. Luca Poli
Comune	Spiazzo	Comune Catast.	Mortaso 1^
Indirizzo/Località	Stablo	Quadro di mappa	
Data rilievo	31/05/2004	Particella	.236



Analisi

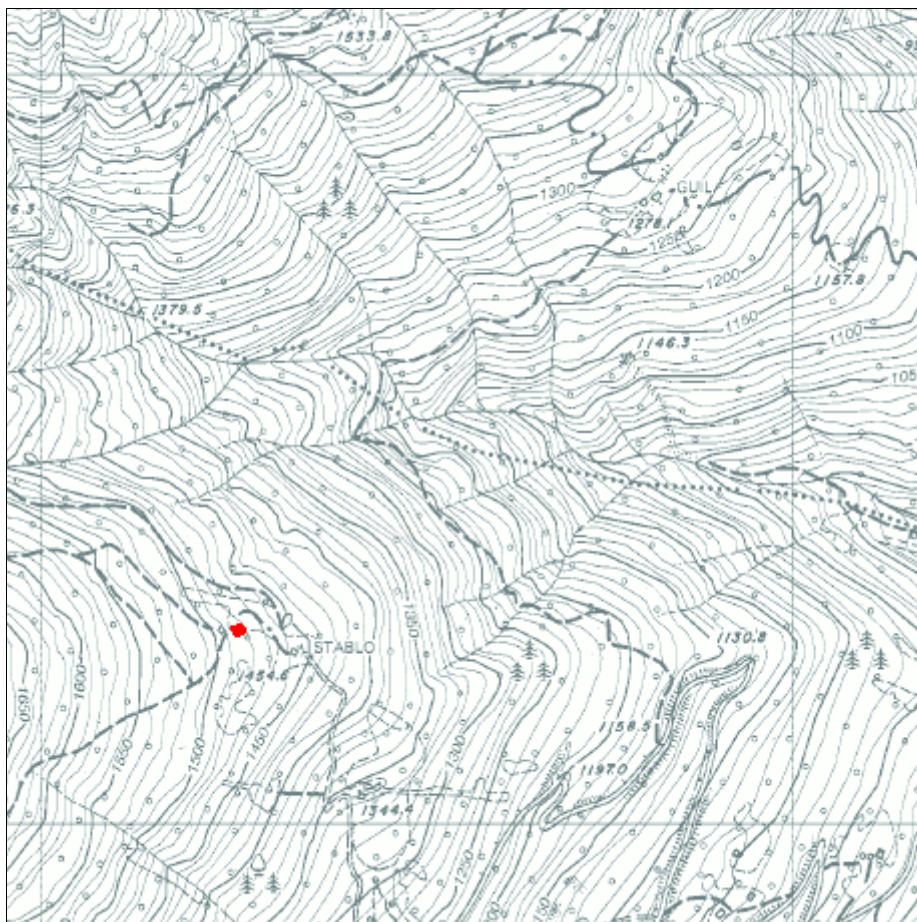
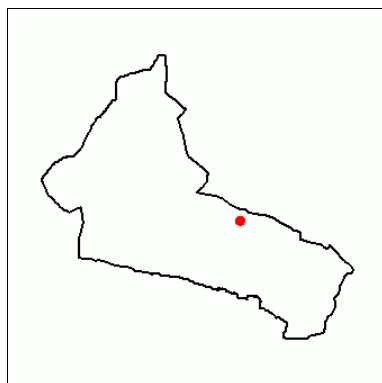
Tipologia funzionale		Casa da mont
Destinazione d'uso attuale		Produttivo primario (agricolo)
Epoca di costruzione		Anteriore al 1860
Tipologia architettonica		Modificata
Stato di conservazione		Cattivo
Grado di utilizzo		In abbandono
Vincoli legislativi		
Note:	Edificio dotato di valenza ambientale	
Caratteristiche edificio	Numero di piani	Uno
	Tipologia copertura	A due falde
	Orientam. pianta riferito all'asse ortogon. ai fronti	Ortogonale alle isoipse
	Struttura del tetto	Legno
	Manto di copertura	Lamiera zincata o preverniciata
	Tipo di portali	Legno
	Tipo di serramenti	Nessuno
	Ante d'oscuro	Legno
	Inferriate	Nessuna
	Finitura esterna	Sasso a vista
	Interventi sulla volumetria	
	Accessi	Piano terra
	Altri elementi	Volumi aggiunti
Reti tecnologiche	Acqua	Assente
	Acque reflue	Assente
Pertinenze		A verde
Strade di accesso		Mulattiera
Tipologia edilizia	Nucleo primitivo	Tipo 12
	Elementi aggiuntivi	

Progetto

Tipologia di intervento	Ristrutturazione edilizia totale	R3t
Destinazione d'uso	Residenziale saltuario	
Note e/o Prescrizioni	ASUC - Piano Attuativo	
Modalità ampliamenti		
Vincoli legislativi e/o normativi		
Pertinenze	A verde	
Strade di accesso	Strada forestale	

Scheda n°**M6**

Comunità	Comunità delle Giudicarie	Rilevatore	Ing. Luca Poli
Comune	Spiazzo	Comune Catast.	Mortaso 1^
Indirizzo/Località	Stablo	Quadro di mappa	
Data rilievo	31/05/2004	Particella	.240



Analisi

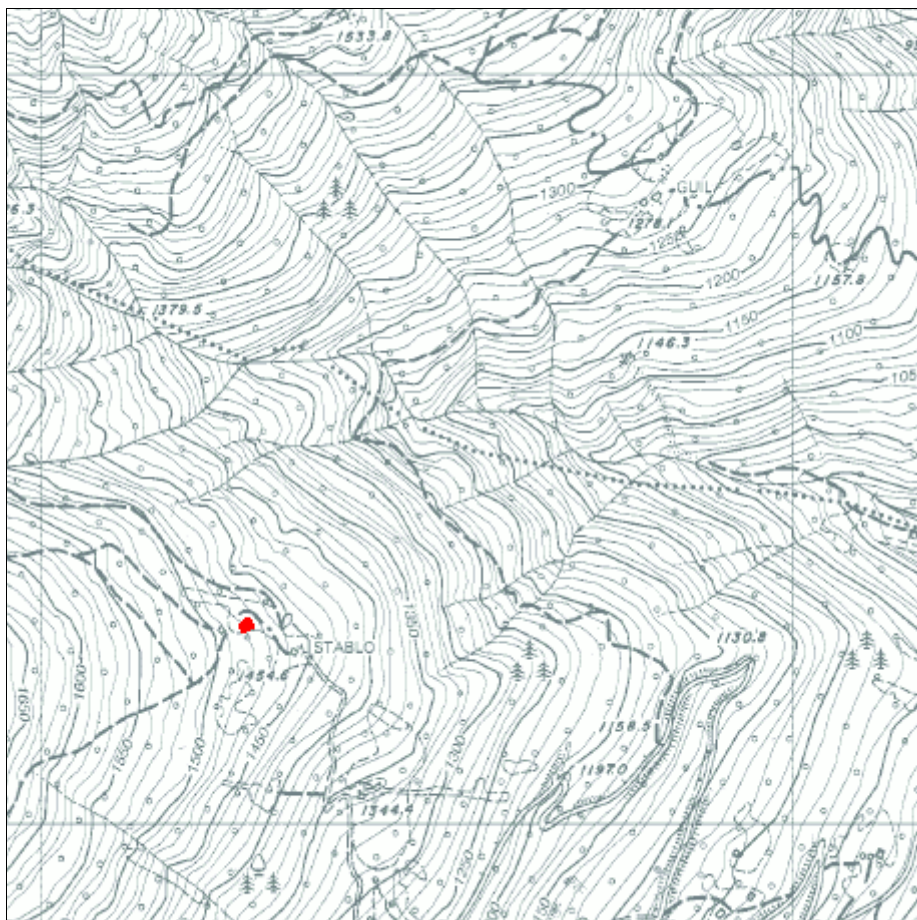
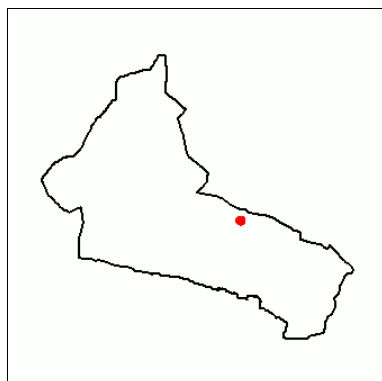
Tipologia funzionale		Edificio da recuperare	
Destinazione d'uso attuale			
Epoca di costruzione		Anteriore al 1860	
Tipologia architettonica			
Stato di conservazione		Cattivo	
Grado di utilizzo		In abbandono	
Vincoli legislativi			
Note:			
Caratteristiche edificio	Numero di piani		
	Tipologia copertura		
	Orientam. pianta riferito all'asse ortogon. ai fronti		
	Struttura del tetto		
	Manto di copertura		
	Tipo di portali	Pietra	
	Tipo di serramenti		
	Ante d'oscuro		
	Inferriate		
	Finitura esterna	Sasso a vista	
	Interventi sulla volumetria		
	Accessi		
	Altri elementi		
Reti tecnologiche	Acqua	Assente	
	Acque reflue	Assente	
Pertinenze		A verde	
Strade di accesso		Mulattiera	
Tipologia edilizia	Nucleo primitivo		
	Elementi aggiuntivi		

Progetto

Tipologia di intervento	Ricostruzione	R5
Destinazione d'uso	Residenziale saltuario	
Note e/o Prescrizioni	ASUC - Piano Attuativo	
Modalità ampliamenti		
Vincoli legislativi e/o normativi		
Pertinenze	A verde	
Strade di accesso	Strada forestale	

Scheda n°**M7**

Comunità	Comunità delle Giudicarie	Rilevatore	Ing. Luca Poli
Comune	Spiazzo	Comune Catast.	Mortaso 1^
Indirizzo/Località	Stablo	Quadro di mappa	
Data rilievo	31/05/2004	Particella	.239



Analisi

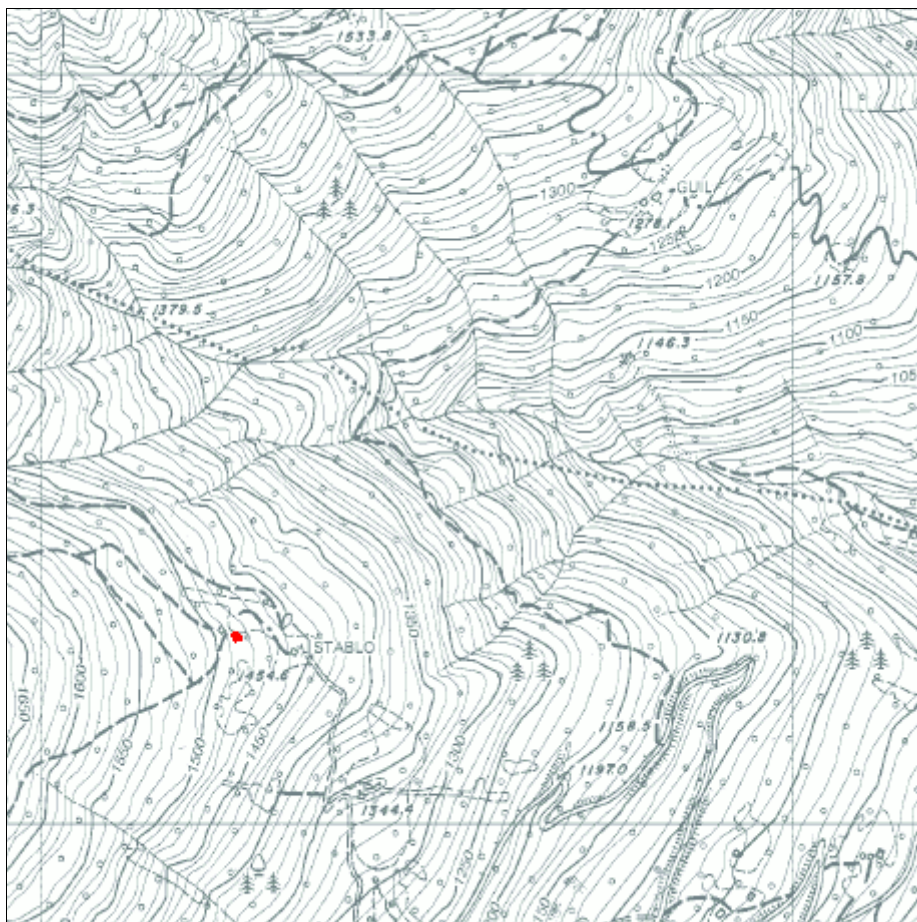
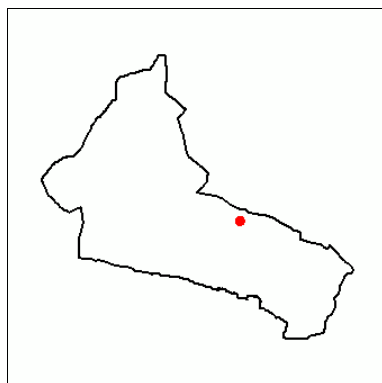
Tipologia funzionale		Rudere	
Destinazione d'uso attuale			
Epoca di costruzione			
Tipologia architettonica			
Stato di conservazione			
Grado di utilizzo			
Vincoli legislativi			
Note:			
Caratteristiche edificio	Numero di piani		
	Tipologia copertura		
	Orientam. pianta riferito all'asse ortogon. ai fronti		
	Struttura del tetto		
	Manto di copertura		
	Tipo di portali		
	Tipo di serramenti		
	Ante d'oscuro		
	Inferriate		
	Finitura esterna		
	Interventi sulla volumetria		
	Accessi		
	Altri elementi		
Reti tecnologiche	Acqua	Assente	
	Acque reflue	Assente	
Pertinenze			
Strade di accesso		Mulattiera	
Tipologia edilizia	Nucleo primitivo		
	Elementi aggiuntivi		

Progetto

Tipologia di intervento	Demolizione senza ricostruzione	R6
Destinazione d'uso		
Note e/o Prescrizioni	ASUC - Piano Attuativo	
Modalità ampliamenti		
Vincoli legislativi e/o normativi		
Pertinenze		
Strade di accesso		

Scheda n°**M8**

Comunità	Comunità delle Giudicarie	Rilevatore	Ing. Luca Poli
Comune	Spiazzo	Comune Catast.	Mortaso 1^
Indirizzo/Località	Stablo	Quadro di mappa	
Data rilievo	26/05/2004	Particella	1860 (ex .241)



Analisi

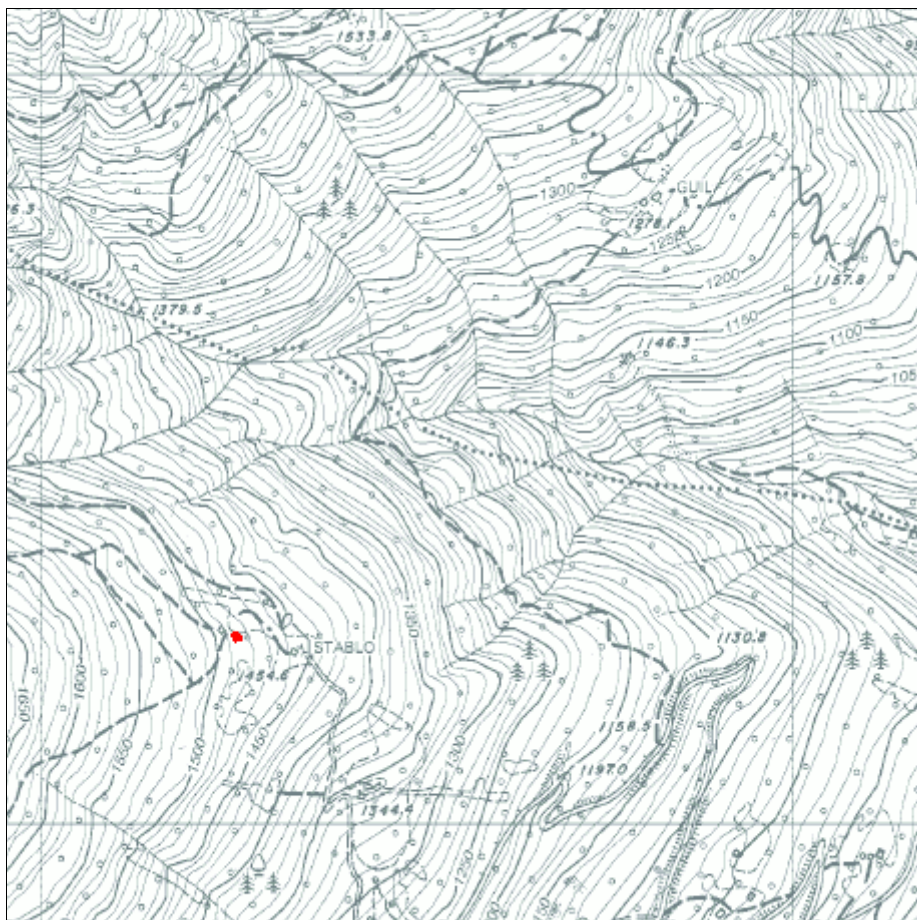
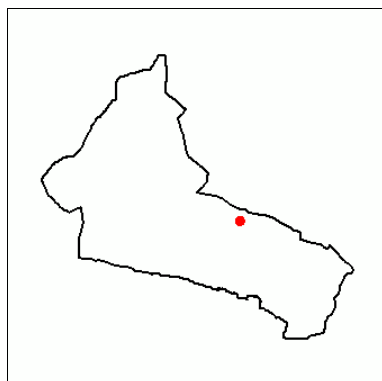
Tipologia funzionale		Edificio da recuperare	
Destinazione d'uso attuale			
Epoca di costruzione		Anteriore al 1860	
Tipologia architettonica			
Stato di conservazione		Cattivo	
Grado di utilizzo		In abbandono	
Vincoli legislativi			
Note:			
Caratteristiche edificio	Numero di piani		
	Tipologia copertura		
	Orientam. pianta riferito all'asse ortogon. ai fronti	Ortagonale alle isoipse	
	Struttura del tetto		
	Manto di copertura		
	Tipo di portali		
	Tipo di serramenti		
	Ante d'oscuro		
	Inferriate		
	Finitura esterna	Sasso a vista	
	Interventi sulla volumetria		
	Accessi	Piano terra	
	Altri elementi		
Reti tecnologiche	Acqua	Assente	
	Acque reflue	Assente	
Pertinenze		A verde	
Strade di accesso		Mulattiera	
Tipologia edilizia	Nucleo primitivo	Tipo 3	
	Elementi aggiuntivi		

Progetto

Tipologia di intervento	Ricostruzione	R5
Destinazione d'uso	Residenziale saltuario	
Note e/o Prescrizioni	ASUC - Piano Attuativo	
Modalità ampliamenti		
Vincoli legislativi e/o normativi		
Pertinenze	A verde	
Strade di accesso	Strada forestale	

Scheda n°**M9**

Comunità	Comunità delle Giudicarie	Rilevatore	Ing. Luca Poli
Comune	Spiazzo	Comune Catast.	Mortaso 1^
Indirizzo/Località	Stablo	Quadro di mappa	
Data rilievo	31/05/2004	Particella	1860 (ex .241)



Analisi

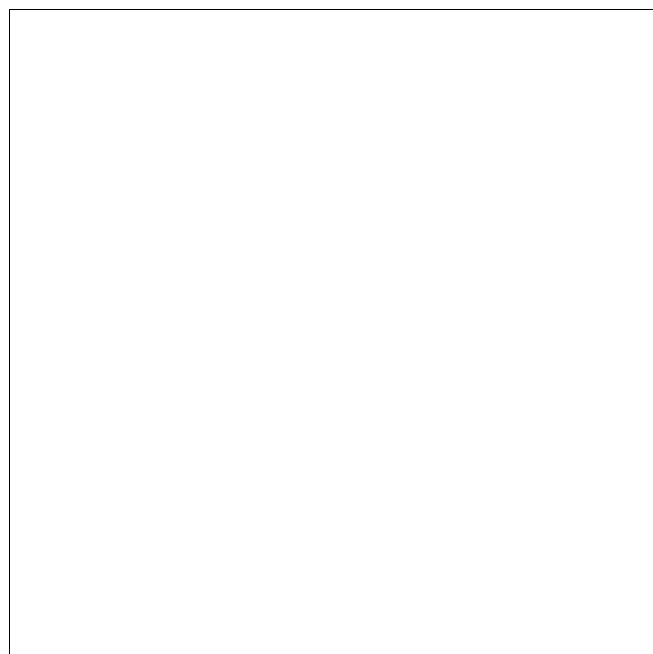
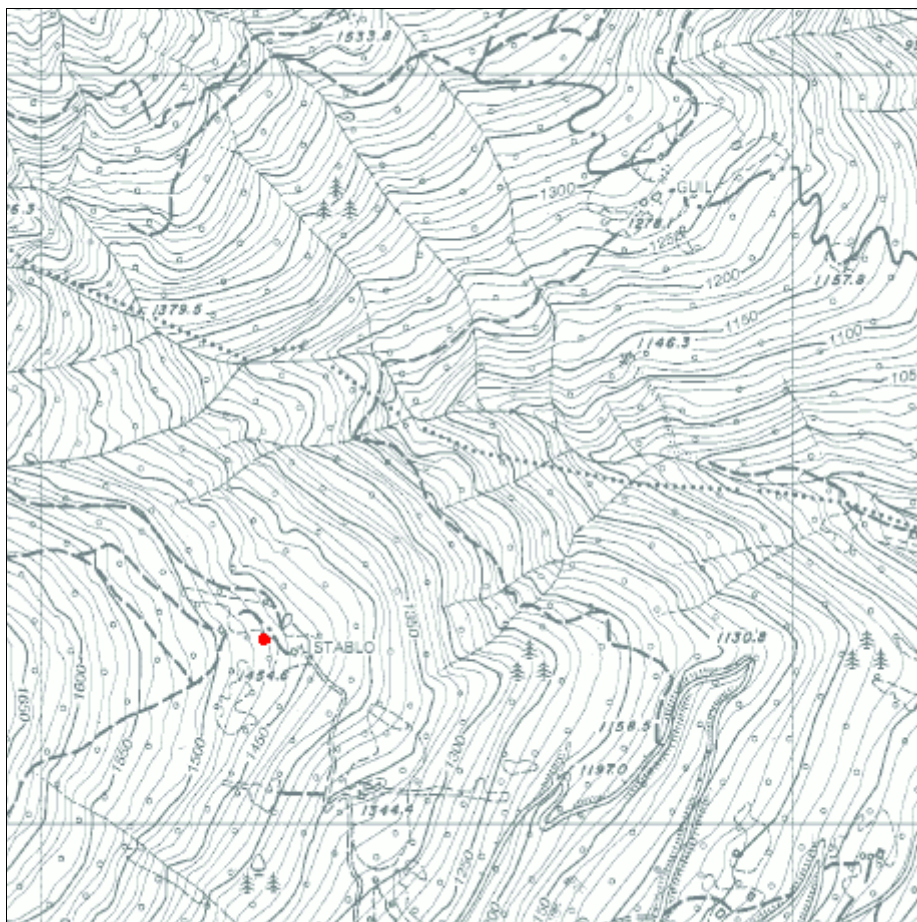
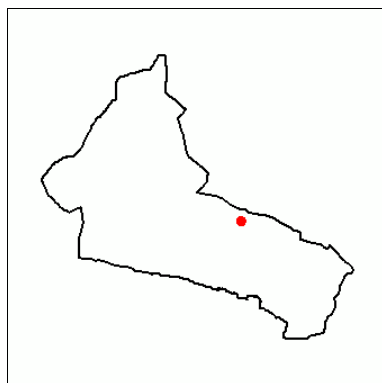
Tipologia funzionale		Edificio da recuperare	
Destinazione d'uso attuale			
Epoca di costruzione			
Tipologia architettonica			
Stato di conservazione		Cattivo	
Grado di utilizzo		In abbandono	
Vincoli legislativi			
Note:			
Caratteristiche edificio	Numero di piani		
	Tipologia copertura		
	Orientam. pianta riferito all'asse ortogon. ai fronti	Ortagonale alle isoipse	
	Struttura del tetto		
	Manto di copertura		
	Tipo di portali		
	Tipo di serramenti		
	Ante d'oscuro		
	Inferriate		
	Finitura esterna	Sasso a vista	
	Interventi sulla volumetria		
	Accessi	Piano terra	
	Altri elementi		
Reti tecnologiche	Acqua	Assente	
	Acque reflue	Assente	
Pertinenze		A verde	
Strade di accesso		Mulattiera	
Tipologia edilizia	Nucleo primitivo		
	Elementi aggiuntivi		

Progetto

Tipologia di intervento	Ricostruzione	R5
Destinazione d'uso	Residenziale saltuario	
Note e/o Prescrizioni	Piano Attuativo	
Modalità ampliamenti		
Vincoli legislativi e/o normativi		
Pertinenze	A verde	
Strade di accesso	Strada forestale	

Scheda n°**M10**

Comunità	Comunità delle Giudicarie	Rilevatore	Ing. Luca Poli
Comune	Spiazzo	Comune Catast.	Mortaso 1^
Indirizzo/Località	Stablo	Quadro di mappa	
Data rilievo	31/05/2004	Particella	.232



Analisi

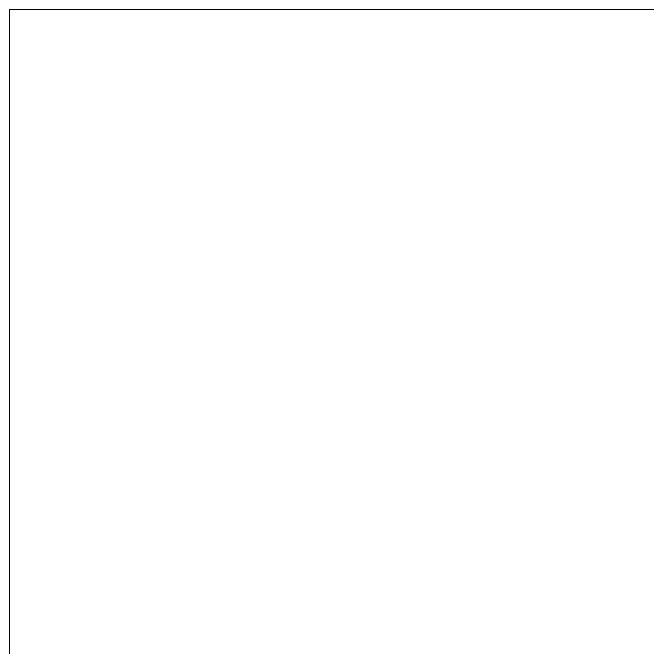
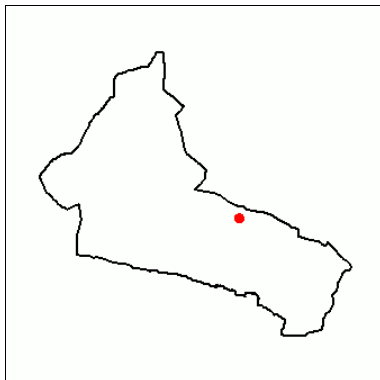
Tipologia funzionale		Rudere
Destinazione d'uso attuale		
Epoca di costruzione		
Tipologia architettonica		
Stato di conservazione		Cattivo
Grado di utilizzo		In abbandono
Vincoli legislativi		
Note:		
Caratteristiche edificio	Numero di piani	
	Tipologia copertura	
	Orientam. pianta riferito all'asse ortogon. ai fronti	
	Struttura del tetto	
	Manto di copertura	
	Tipo di portali	
	Tipo di serramenti	
	Ante d'oscuro	
	Inferriate	
	Finitura esterna	
	Interventi sulla volumetria	
	Accessi	
	Altri elementi	
Reti tecnologiche	Acqua	Assente
	Acque reflue	Assente
Pertinenze		A verde
Strade di accesso		Mulattiera
Tipologia edilizia	Nucleo primitivo	
	Elementi aggiuntivi	

Progetto

Tipologia di intervento	Demolizione senza ricostruzione	R6
Destinazione d'uso		
Note e/o Prescrizioni	ASUC	
Modalità ampliamenti		
Vincoli legislativi e/o normativi		
Pertinenze		
Strade di accesso		

Scheda n°**M11**

Comunità	Comunità delle Giudicarie	Rilevatore	Ing. Luca Poli
Comune	Spiazzo	Comune Catast.	Mortaso 1^
Indirizzo/Località	Stablo	Quadro di mappa	
Data rilievo	31/05/2004	Particella	.232



Analisi

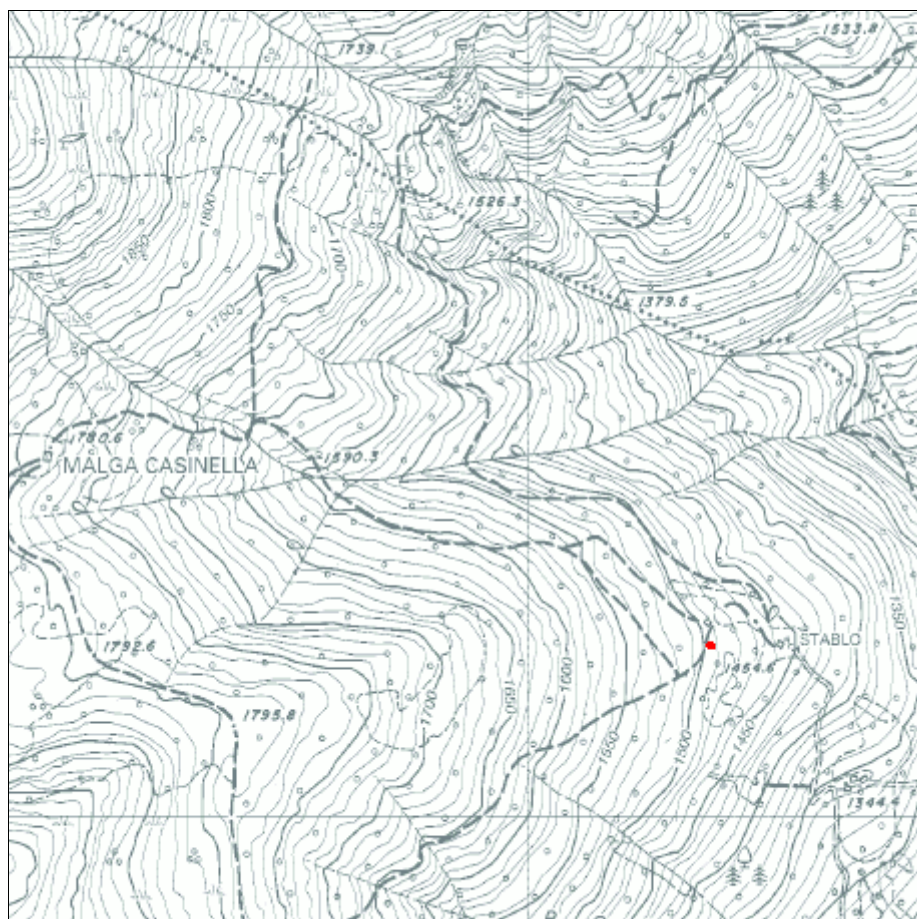
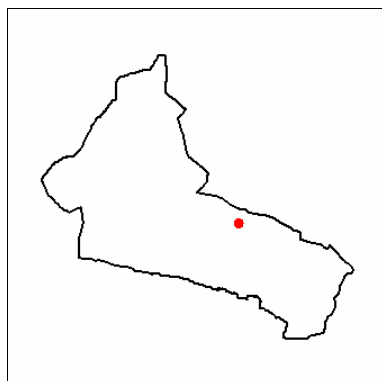
Tipologia funzionale		Edificio da recuperare	
Destinazione d'uso attuale			
Epoca di costruzione		Anteriore al 1860	
Tipologia architettonica			
Stato di conservazione		Cattivo	
Grado di utilizzo		In abbandono	
Vincoli legislativi			
Note:			
Caratteristiche edificio	Numero di piani		
	Tipologia copertura		
	Orientam. pianta riferito all'asse ortogon. ai fronti		
	Struttura del tetto		
	Manto di copertura		
	Tipo di portali		
	Tipo di serramenti		
	Ante d'oscuro		
	Inferriate		
	Finitura esterna	Sasso a vista	
	Interventi sulla volumetria		
	Accessi		
	Altri elementi		
Reti tecnologiche	Acqua	Assente	
	Acque reflue	Assente	
Pertinenze		A verde	
Strade di accesso		Mulattiera	
Tipologia edilizia	Nucleo primitivo	Tipo 3	
	Elementi aggiuntivi		

Progetto

Tipologia di intervento	Ricostruzione	R5
Destinazione d'uso	Residenziale saltuario	
Note e/o Prescrizioni	ASUC - Piano Attuativo	
Modalità ampliamenti		
Vincoli legislativi e/o normativi		
Pertinenze	A verde	
Strade di accesso	Strada forestale	

Scheda n°**M12**

Comunità	Comunità delle Giudicarie	Rilevatore	Ing. Luca Poli
Comune	Spiazzo	Comune Catast.	Mortaso 1^
Indirizzo/Località	Stablo	Quadro di mappa	
Data rilievo	31/05/2004	Particella	1883/1 (ex .242/1/2)



Analisi

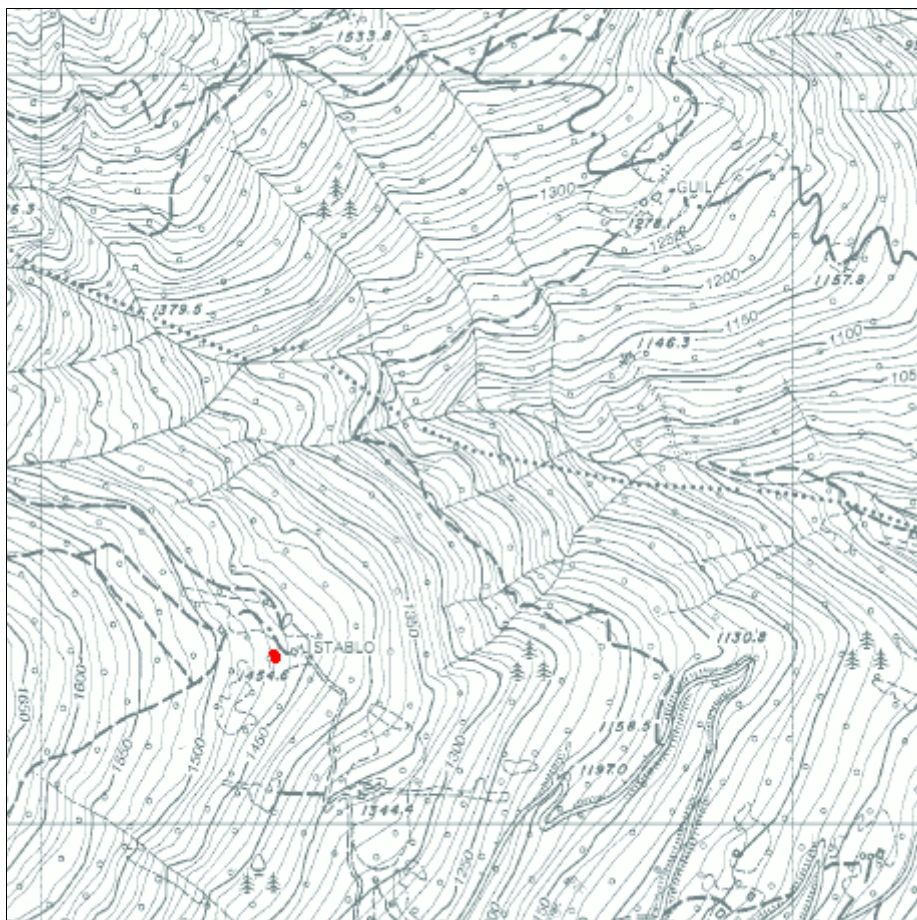
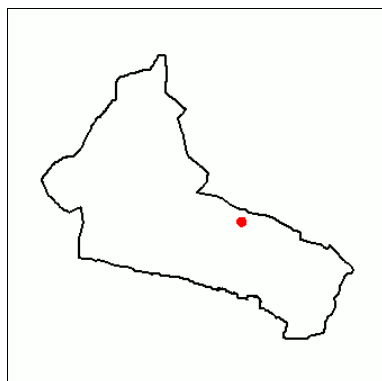
Tipologia funzionale		Rudere
Destinazione d'uso attuale		
Epoca di costruzione		
Tipologia architettonica		
Stato di conservazione		Cattivo
Grado di utilizzo		In abbandono
Vincoli legislativi		
Note:		
Caratteristiche edificio	Numero di piani	
	Tipologia copertura	
	Orientam. pianta riferito all'asse ortogon. ai fronti	
	Struttura del tetto	
	Manto di copertura	
	Tipo di portali	
	Tipo di serramenti	
	Ante d'oscuro	
	Inferriate	
	Finitura esterna	
	Interventi sulla volumetria	
	Accessi	
	Altri elementi	
Reti tecnologiche	Acqua	Assente
	Acque reflue	Assente
Pertinenze		A verde
Strade di accesso		Mulattiera
Tipologia edilizia	Nucleo primitivo	
	Elementi aggiuntivi	

Progetto

Tipologia di intervento	Demolizione senza ricostruzione	R6
Destinazione d'uso		
Note e/o Prescrizioni	ASUC	
Modalità ampliamenti		
Vincoli legislativi e/o normativi		
Pertinenze		
Strade di accesso		

Scheda n°**M13**

Comunità	Comunità delle Giudicarie	Rilevatore	Ing. Luca Poli
Comune	Spiazzo	Comune Catast.	Mortaso 1^
Indirizzo/Località	Stablo	Quadro di mappa	
Data rilievo	31/05/2004	Particella	1879 (ex .225)



Analisi

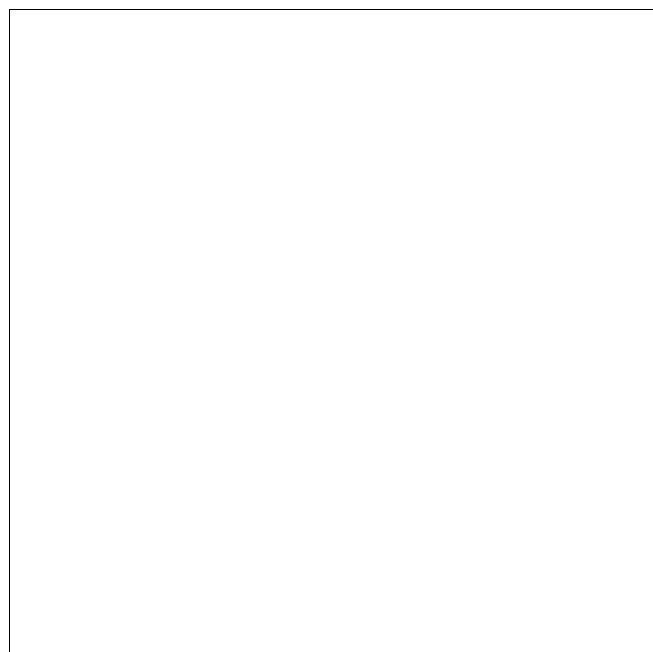
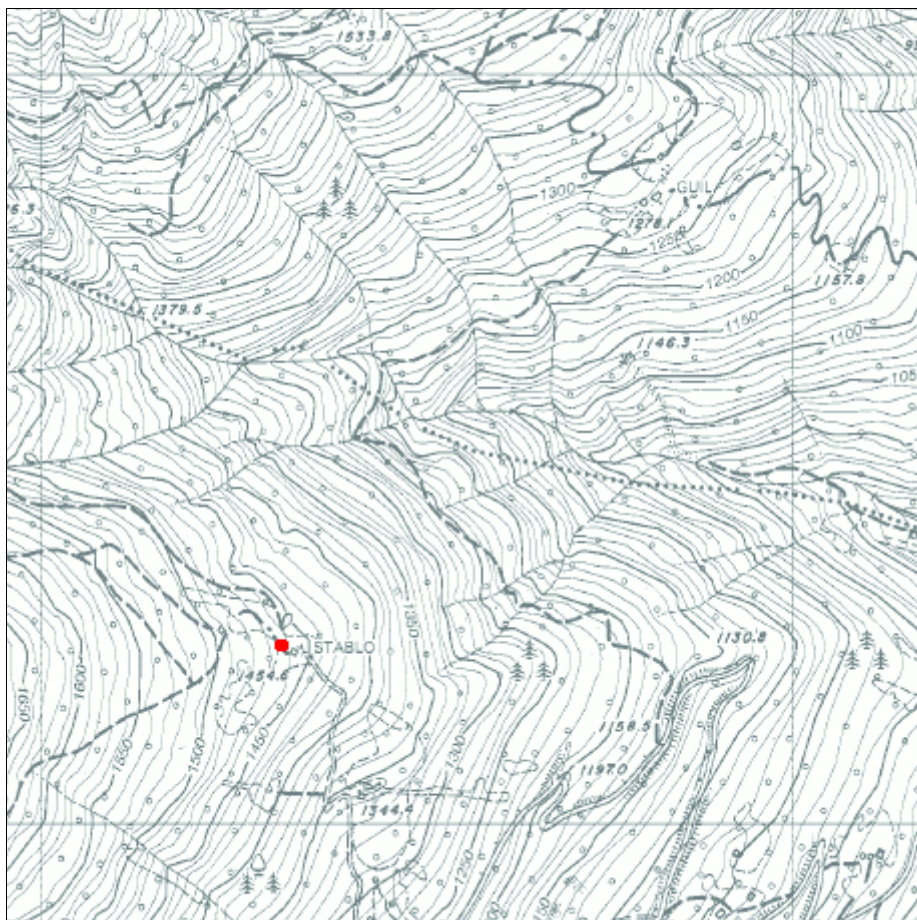
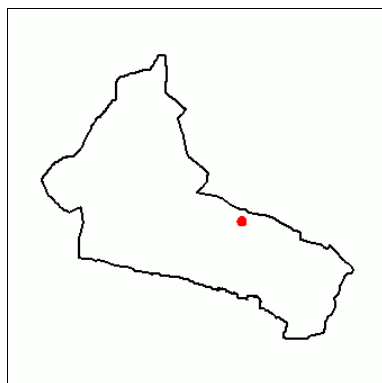
Tipologia funzionale		Edificio da recuperare	
Destinazione d'uso attuale			
Epoca di costruzione		Anteriore al 1860	
Tipologia architettonica			
Stato di conservazione		Cattivo	
Grado di utilizzo		In abbandono	
Vincoli legislativi			
Note:			
Caratteristiche edificio	Numero di piani		
	Tipologia copertura		
	Orientam. pianta riferito all'asse ortogon. ai fronti	Ortagonale alle isoipse	
	Struttura del tetto		
	Manto di copertura		
	Tipo di portali		
	Tipo di serramenti		
	Ante d'oscuro		
	Inferriate		
	Finitura esterna	Sasso a vista	
	Interventi sulla volumetria		
	Accessi		
	Altri elementi		
Reti tecnologiche	Acqua	Assente	
	Acque reflue	Assente	
Pertinenze		A verde	
Strade di accesso		Mulattiera	
Tipologia edilizia	Nucleo primitivo	Tipo 3	
	Elementi aggiuntivi		

Progetto

Tipologia di intervento	Ricostruzione	R5
Destinazione d'uso	Residenziale saltuario	
Note e/o Prescrizioni	ASUC - Piano Attuativo	
Modalità ampliamenti		
Vincoli legislativi e/o normativi		
Pertinenze	A verde	
Strade di accesso	Strada forestale	

Scheda n°**M14**

Comunità	Comunità delle Giudicarie	Rilevatore	Ing. Luca Poli
Comune	Spiazzo	Comune Catast.	Mortaso 1^
Indirizzo/Località	Stablo	Quadro di mappa	
Data rilievo	31/05/2004	Particella	1879 (ex .226)



Analisi

Tipologia funzionale	Edificio da recuperare	
Destinazione d'uso attuale		
Epoca di costruzione	Anteriore al 1860	
Tipologia architettonica		
Stato di conservazione	Cattivo	
Grado di utilizzo	In abbandono	
Vincoli legislativi		
Note:		
Caratteristiche edificio	Numero di piani	
	Tipologia copertura	
	Orientam. pianta riferito all'asse ortogon. ai fronti	Ortagonale alle isoipse
	Struttura del tetto	
	Manto di copertura	
	Tipo di portali	
	Tipo di serramenti	
	Ante d'oscuro	
	Inferriate	
	Finitura esterna	
	Interventi sulla volumetria	
	Accessi	
	Altri elementi	
Reti tecnologiche	Acqua	Assente
	Acque reflue	Assente
Pertinenze	A verde	
Strade di accesso	Mulattiera	
Tipologia edilizia	Nucleo primitivo	Tipo 3
	Elementi aggiuntivi	

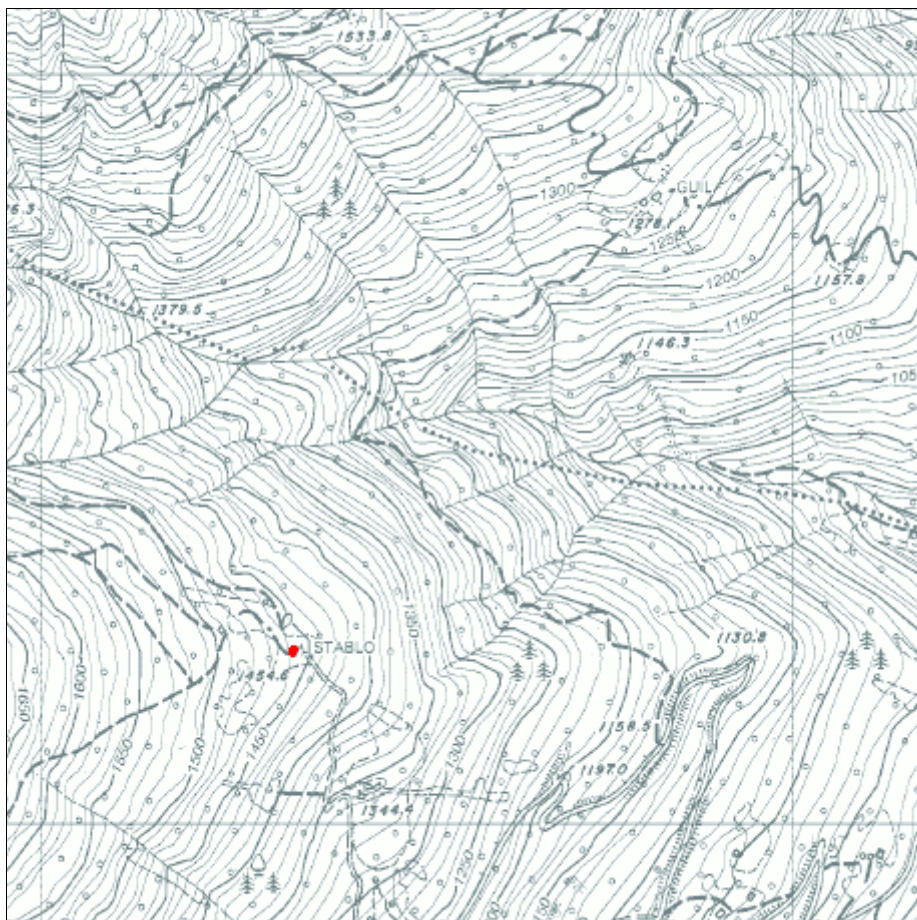
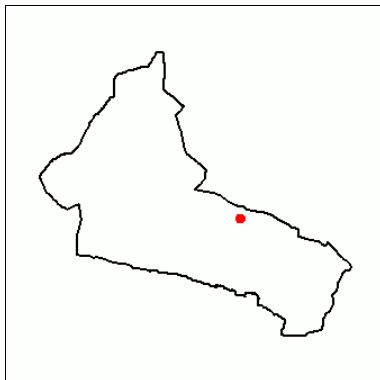
Progetto

Tipologia di intervento	Ricostruzione	R5
Destinazione d'uso	Residenziale saltuario	
Note e/o Prescrizioni	ASUC - Piano Attuativo	
Modalità ampliamenti		
Vincoli legislativi e/o normativi		
Pertinenze	A verde	
Strade di accesso	Strada forestale	

Scheda n°

M15

Comunità	Comunità delle Giudicarie	Rilevatore	Ing. Luca Poli
Comune	Spiazzo	Comune Catast.	Mortaso 1 ^
Indirizzo/Località	Stablo	Quadro di mappa	
Data rilievo	31/05/2004	Particella	.231



Analisi

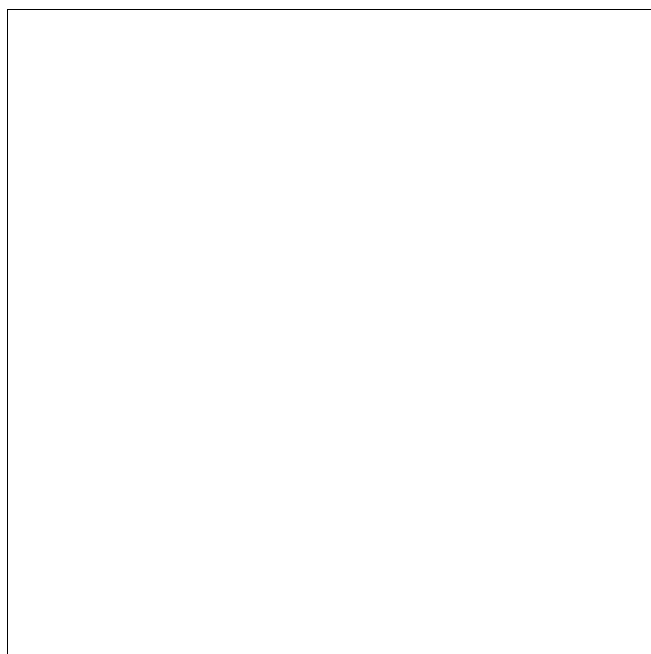
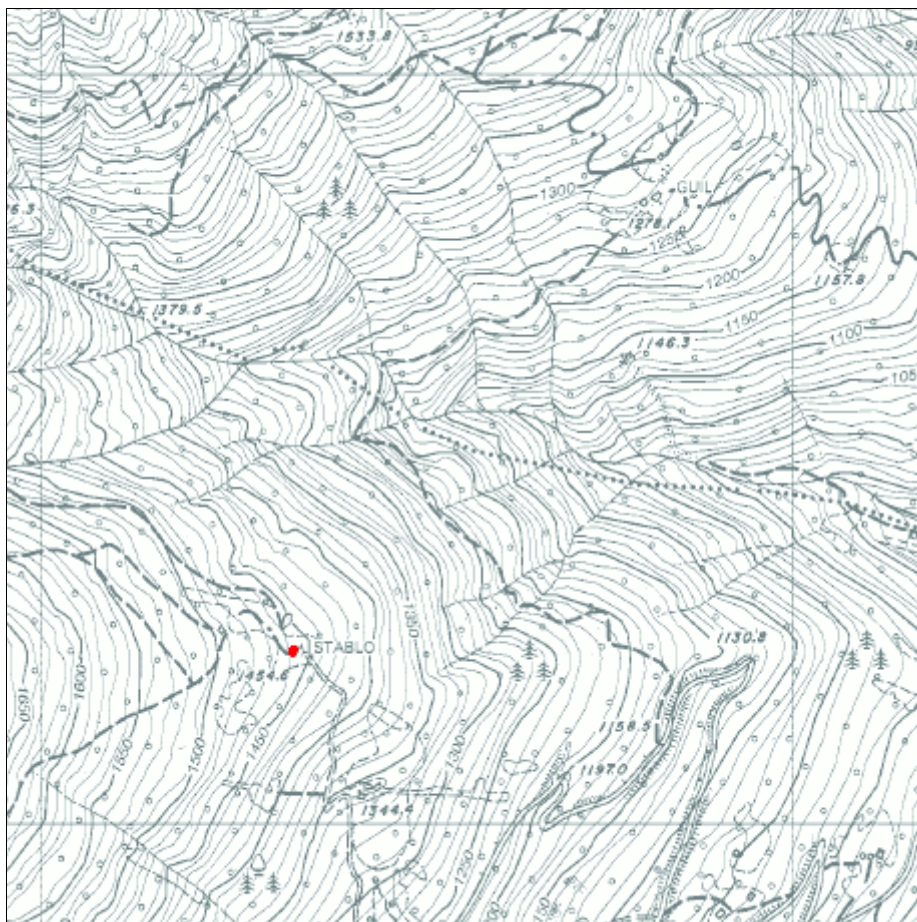
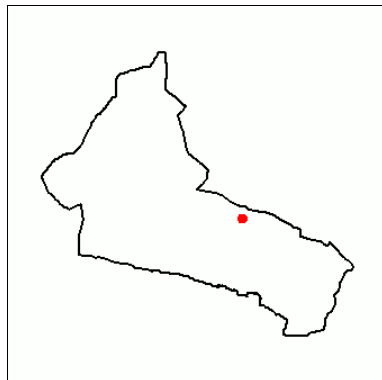
Tipologia funzionale		Edificio da recuperare	
Destinazione d'uso attuale			
Epoca di costruzione		Anteriore al 1860	
Tipologia architettonica			
Stato di conservazione		Cattivo	
Grado di utilizzo		In abbandono	
Vincoli legislativi			
Note:			
Caratteristiche edificio	Numero di piani		
	Tipologia copertura		
	Orientam. pianta riferito all'asse ortogon. ai fronti	Ortagonale alle isoipse	
	Struttura del tetto		
	Manto di copertura		
	Tipo di portali		
	Tipo di serramenti		
	Ante d'oscuro		
	Inferriate		
	Finitura esterna	Sasso a vista	
	Interventi sulla volumetria		
	Accessi		
	Altri elementi		
	Reti tecnologiche	Acqua	Assente
Acque reflue		Assente	
Pertinenze		A verde	
Strade di accesso		Mulattiera	
Tipologia edilizia	Nucleo primitivo		
	Elementi aggiuntivi		

Progetto

Tipologia di intervento	Ricostruzione	R5
Destinazione d'uso	Residenziale saltuario	
Note e/o Prescrizioni	ASUC - Piano Attuativo	
Modalità ampliamenti		
Vincoli legislativi e/o normativi		
Pertinenze	A verde	
Strade di accesso	Strada forestale	

Scheda n°**M16**

Comunità	Comunità delle Giudicarie	Rilevatore	Ing. Luca Poli
Comune	Spiazzo	Comune Catast.	Mortaso 1^
Indirizzo/Località	Stablo	Quadro di mappa	
Data rilievo	31/05/2004	Particella	.435



Analisi

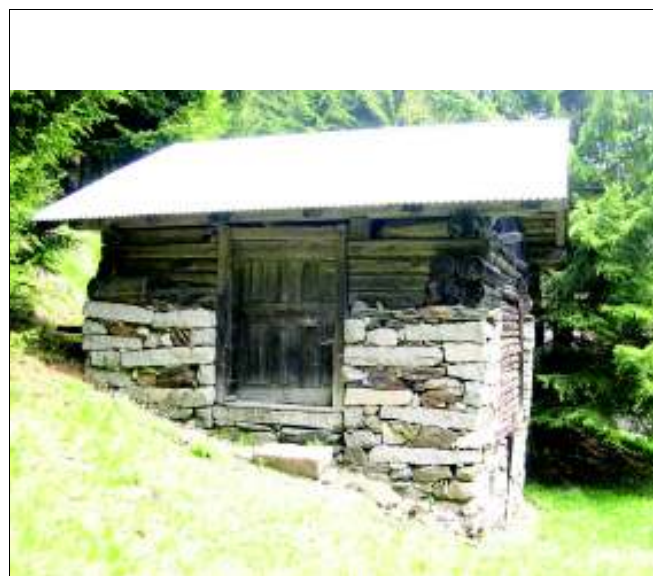
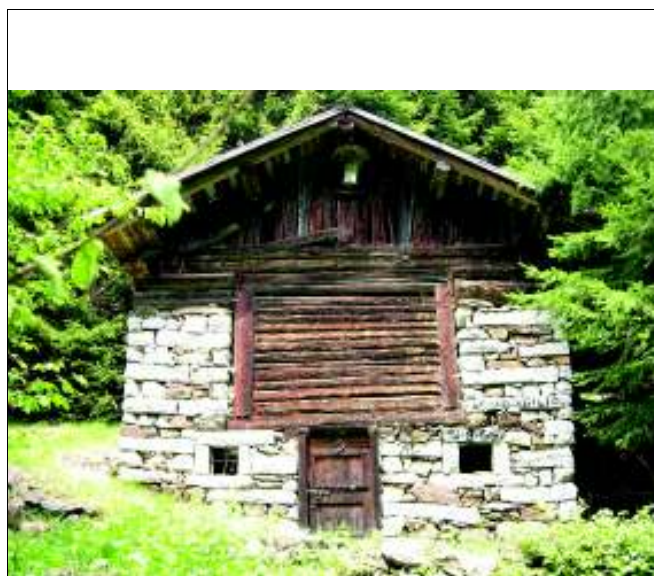
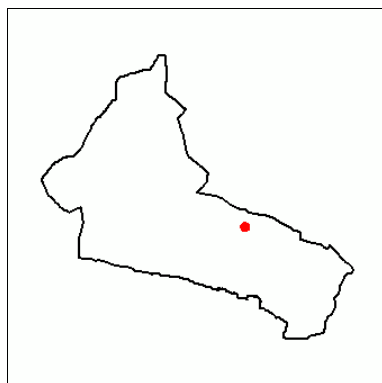
Tipologia funzionale		Casa da mont
Destinazione d'uso attuale		Residenziale saltuario
Epoca di costruzione		Posteriore al 1939
Tipologia architettonica		Alterata
Stato di conservazione		Buono
Grado di utilizzo		In uso temporaneo
Vincoli legislativi		
Note:	Edificio privo di valenza architettonico ambientale	
Caratteristiche edificio	Numero di piani	Due
	Tipologia copertura	A due falde
	Orientam. pianta riferito all'asse ortogon. ai fronti	Ortogonale alle isoipse
	Struttura del tetto	Latero - cemento
	Manto di copertura	Lamiera zincata o preverniciata
	Tipo di portali	Legno
	Tipo di serramenti	Legno
	Ante d'oscuro	Legno
	Inferriate	Nessuna
	Finitura esterna	Legno
	Interventi sulla volumetria	
	Accessi	Piano terra - primo piano
	Altri elementi	Balconi
Reti tecnologiche	Acqua	Sorgente
	Acque reflue	Vasca Imhoff
Pertinenze		A verde
Strade di accesso		Strada forestale
Tipologia edilizia	Nucleo primitivo	Tipo 12
	Elementi aggiuntivi	

Progetto

Tipologia di intervento	Ristrutturazione edilizia totale	R3t
Destinazione d'uso	Residenziale saltuario	
Note e/o Prescrizioni	ASUC - Piano Attuativo	
Modalità ampliamenti		
Vincoli legislativi e/o normativi		
Pertinenze	A verde	
Strade di accesso	Strada forestale	

Scheda n°**M17**

Comunità	Comunità delle Giudicarie	Rilevatore	Ing. Luca Poli
Comune	Spiazzo	Comune Catast.	Mortaso 1^
Indirizzo/Località	Pozza	Quadro di mappa	
Data rilievo	31/05/2004	Particella	.219



Analisi

Tipologia funzionale		Casa da mont
Destinazione d'uso attuale		Produttivo primario (agricolo)
Epoca di costruzione		Fra il 1860 e il 1939
Tipologia architettonica		Originale
Stato di conservazione		Cattivo
Grado di utilizzo		In abbandono
Vincoli legislativi		
Note:	Edificio dotato di valenza ambientale	
Caratteristiche edificio	Numero di piani	Due
	Tipologia copertura	A due falde
	Orientam. pianta riferito all'asse ortogon. ai fronti	Ortogonale alle isoipse
	Struttura del tetto	Legno
	Manto di copertura	Lamiera zincata o preverniciata
	Tipo di portali	Legno
	Tipo di serramenti	Nessuno
	Ante d'oscuro	Nessuna
	Inferriate	Ferro
	Finitura esterna	Sasso a vista
	Interventi sulla volumetria	
	Accessi	Piano terra - primo piano
	Altri elementi	Tamponamenti in legno
Reti tecnologiche	Acqua	Assente
	Acque reflue	Assente
Pertinenze		A verde
Strade di accesso		Strada militare percorribile con trattori o 4x4
Tipologia edilizia	Nucleo primitivo	Tipo 3
	Elementi aggiuntivi	

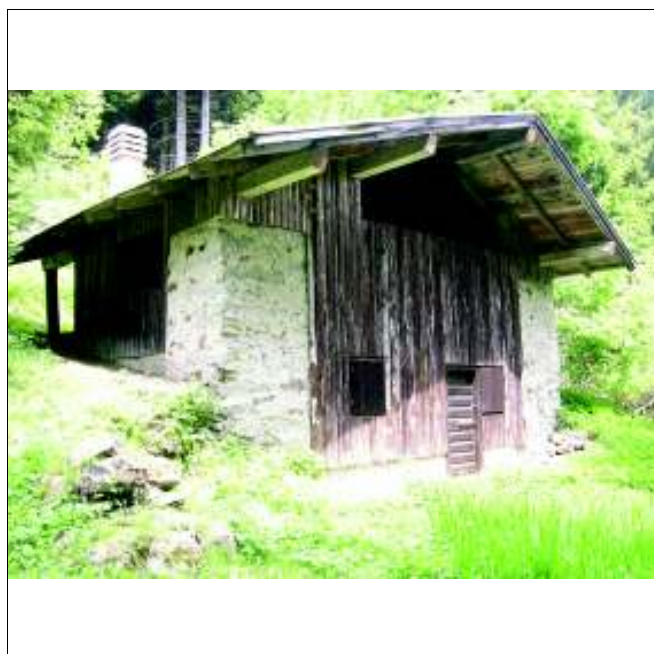
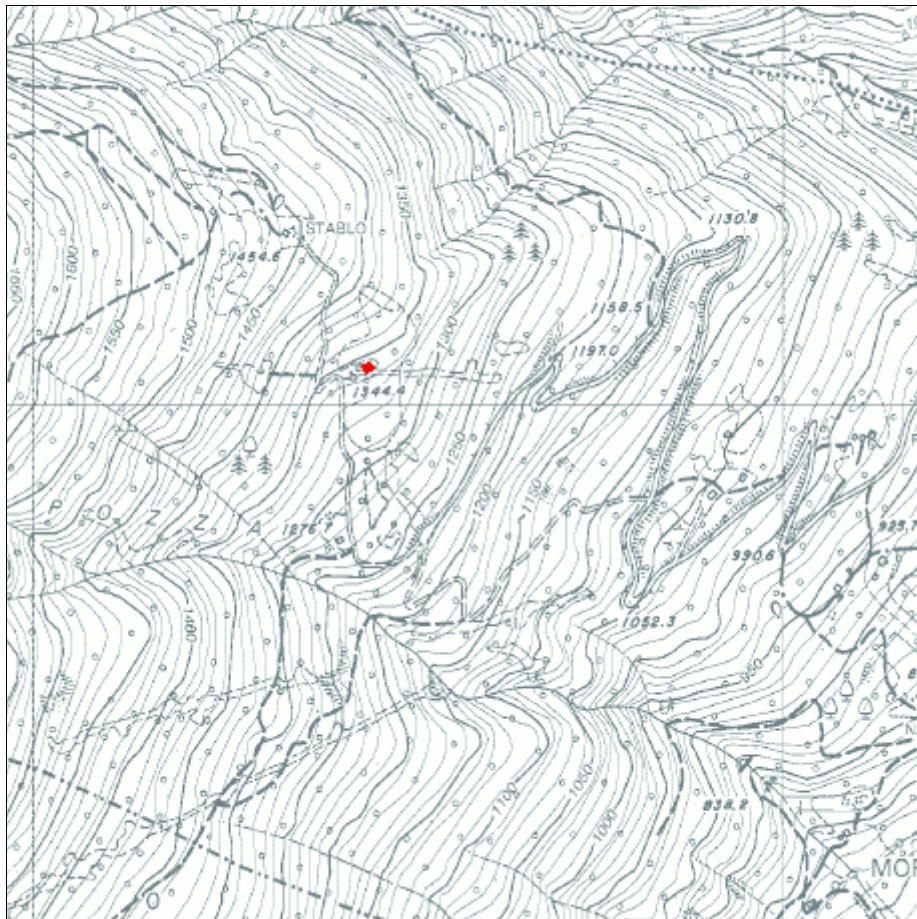
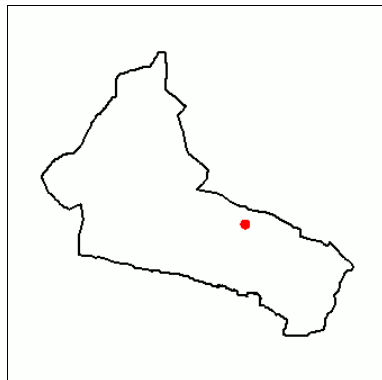
Progetto

Tipologia di intervento	Restauro	R1
Destinazione d'uso	Residenziale saltuario	
Note e/o Prescrizioni		
Tipologia ampliamenti		
Vincoli legislativi		
Pertinenze	A verde	
Strade di accesso	Strada forestale	



Scheda n°**M18**

Comunità	Comunità delle Giudicarie	Rilevatore	Ing. Luca Poli
Comune	Spiazzo	Comune Catast.	Mortaso 1^
Indirizzo/Località	Pozza	Quadro di mappa	
Data rilievo	31/05/2004	Particella	.221



Analisi

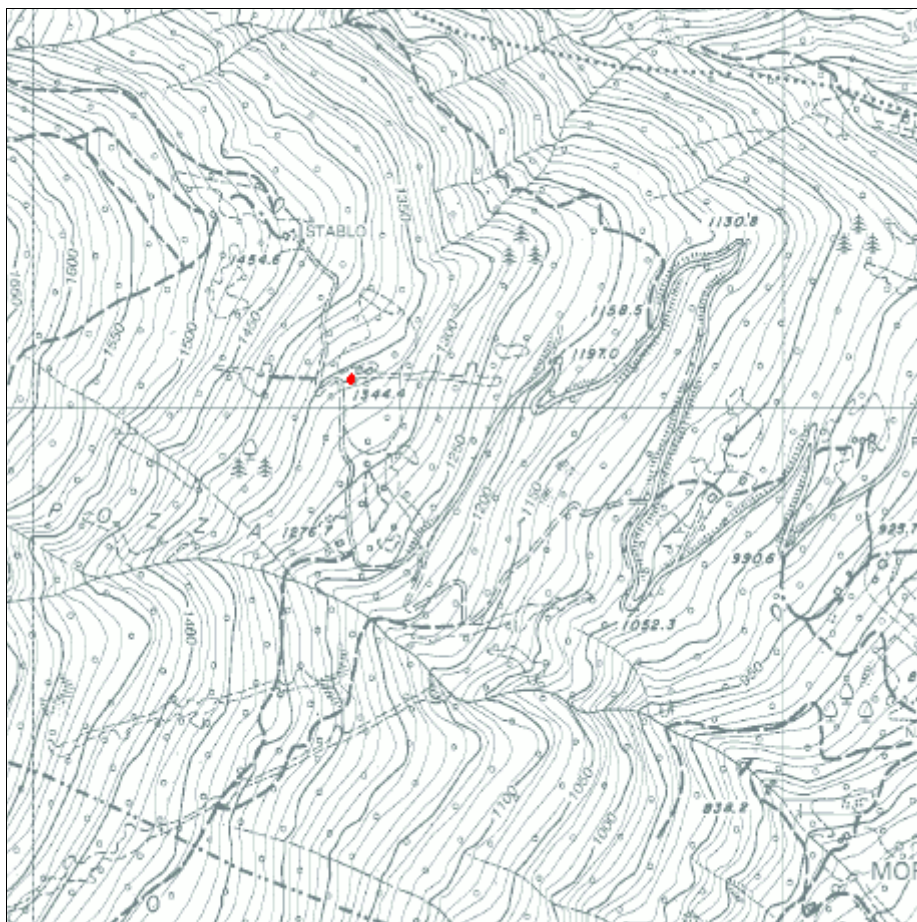
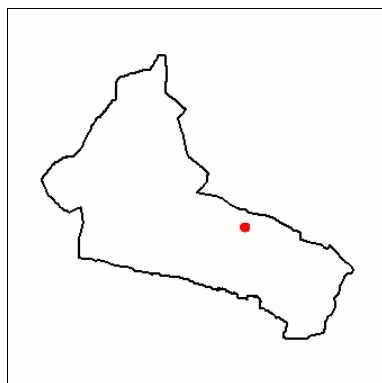
Tipologia funzionale		Casa da mont
Destinazione d'uso attuale		Residenziale saltuario
Epoca di costruzione		Anteriore al 1860
Tipologia architettonica		Alterata
Stato di conservazione		Discreto
Grado di utilizzo		In uso temporaneo
Vincoli legislativi		
Note:	Edificio dotato di valenza ambientale	
Caratteristiche edificio	Numero di piani	Due
	Tipologia copertura	A due falde
	Orientam. pianta riferito all'asse ortogon. ai fronti	Ortogonale alle isoipse
	Struttura del tetto	Legno
	Manto di copertura	Lamiera zincata o preverniciata
	Tipo di portali	Legno
	Tipo di serramenti	Legno
	Ante d'oscuro	Legno
	Inferriate	
	Finitura esterna	Misto
	Interventi sulla volumetria	
	Accessi	Piano terra
	Altri elementi	Tamponamenti in legno
Reti tecnologiche	Acqua	Assente
	Acque reflue	Assente
Pertinenze		A verde
Strade di accesso		Strada militare percorribile con trattori o 4x4
Tipologia edilizia	Nucleo primitivo	Tipo 3
	Elementi aggiuntivi	

Progetto

Tipologia di intervento	Ristrutturazione edilizia totale	R3t
Destinazione d'uso	Residenziale saltuario	
Note e/o Prescrizioni		
Tipologia ampliamenti		
Vincoli legislativi		
Pertinenze	A verde	
Strade di accesso	Strada forestale	

Scheda n°**M19**

Comunità	Comunità delle Giudicarie	Rilevatore	Ing. Luca Poli
Comune	Spiazzo	Comune Catast.	Mortaso 1^
Indirizzo/Località	Pozza	Quadro di mappa	
Data rilievo	31/05/2004	Particella	.218



Analisi

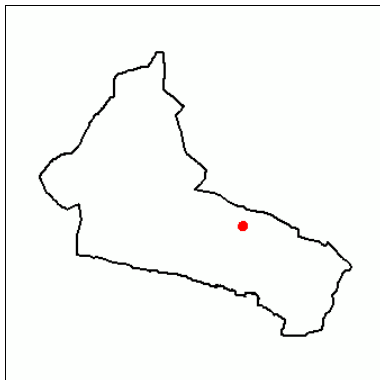
Tipologia funzionale		Rudere
Destinazione d'uso attuale		
Epoca di costruzione		
Tipologia architettonica		
Stato di conservazione		Cattivo
Grado di utilizzo		In abbandono
Vincoli legislativi		
Note:		
Caratteristiche edificio	Numero di piani	
	Tipologia copertura	
	Orientam. pianta riferito all'asse ortogon. ai fronti	
	Struttura del tetto	
	Manto di copertura	
	Tipo di portali	
	Tipo di serramenti	
	Ante d'oscuro	
	Inferriate	
	Finitura esterna	
	Interventi sulla volumetria	
	Accessi	
	Altri elementi	
Reti tecnologiche	Acqua	Assente
	Acque reflue	Assente
Pertinenze		A verde
Strade di accesso		Strada militare percorribile con trattori o 4x4
Tipologia edilizia	Nucleo primitivo	
	Elementi aggiuntivi	

Progetto

Tipologia di intervento	Demolizione senza ricostruzione	R6
Destinazione d'uso		
Note e/o Prescrizioni		
Tipologia ampliamenti		
Vincoli legislativi		
Pertinenze		
Strade di accesso		

Scheda n°**M20**

Comunità	Comunità delle Giudicarie	Rilevatore	Ing. Luca Poli
Comune	Spiazzo	Comune Catast.	Mortaso 1^
Indirizzo/Località	Pozza	Quadro di mappa	
Data rilievo	31/05/2004	Particella	1782/2



Analisi

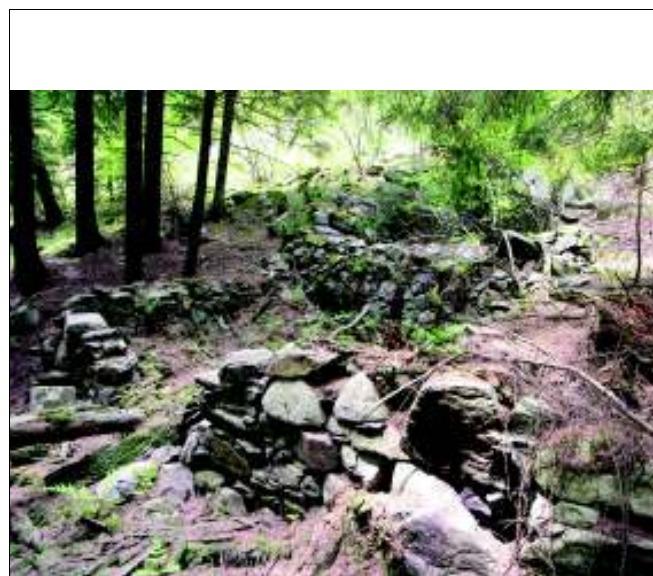
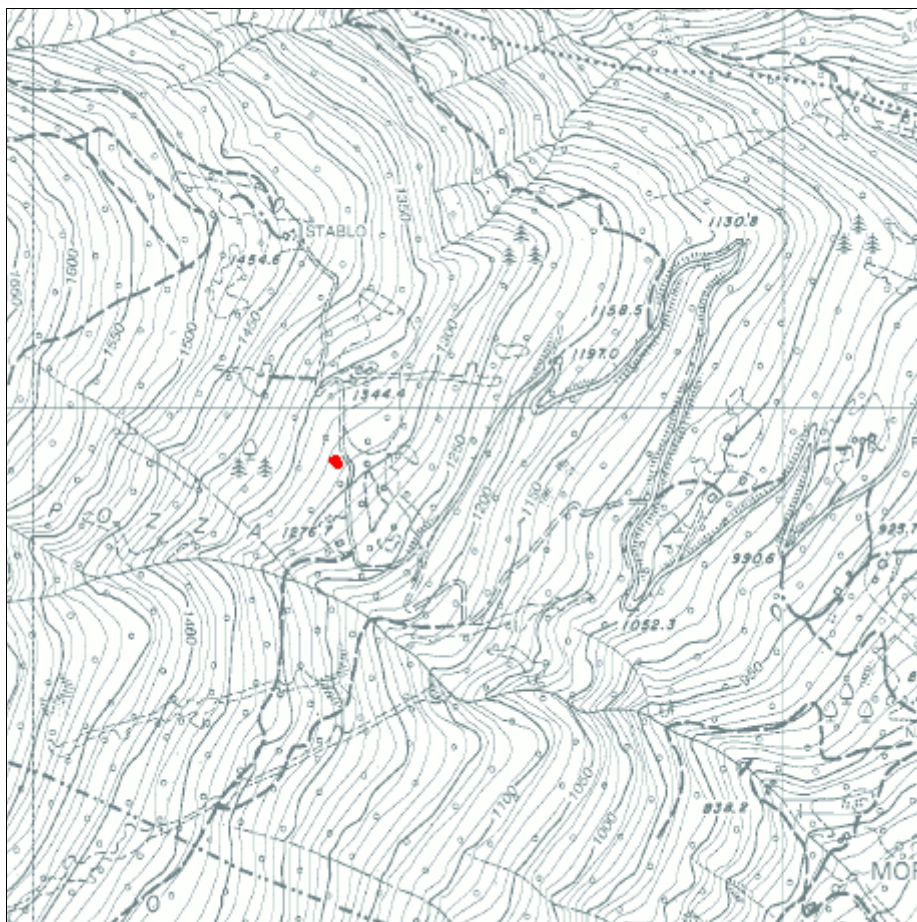
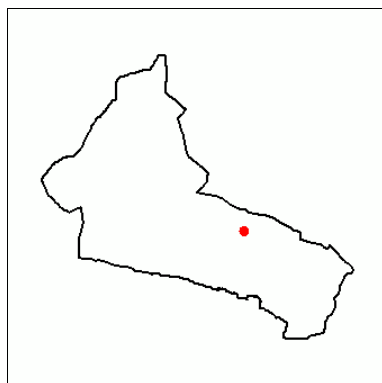
Tipologia funzionale		Rudere
Destinazione d'uso attuale		
Epoca di costruzione		
Tipologia architettonica		
Stato di conservazione		Cattivo
Grado di utilizzo		In abbandono
Vincoli legislativi		
Note:		
Caratteristiche edificio	Numero di piani	
	Tipologia copertura	
	Orientam. pianta riferito all'asse ortogon. ai fronti	
	Struttura del tetto	
	Manto di copertura	
	Tipo di portali	
	Tipo di serramenti	
	Ante d'oscuro	
	Inferriate	
	Finitura esterna	
	Interventi sulla volumetria	
	Accessi	
	Altri elementi	
Reti tecnologiche	Acqua	Assente
	Acque reflue	Assente
Pertinenze		A verde
Strade di accesso		Strada militare percorribile con trattori o 4x4
Tipologia edilizia	Nucleo primitivo	
	Elementi aggiuntivi	

Progetto

Tipologia di intervento	Demolizione senza ricostruzione	R6
Destinazione d'uso		
Note e/o Prescrizioni		
Tipologia ampliamenti		
Vincoli legislativi		
Pertinenze		
Strade di accesso		

Scheda n°**M21**

Comunità	Comunità delle Giudicarie	Rilevatore	Ing. Luca Poli
Comune	Spiazzo	Comune Catast.	Mortaso 1^
Indirizzo/Località	Pozza	Quadro di mappa	
Data rilievo	31/05/2004	Particella	.216



Analisi

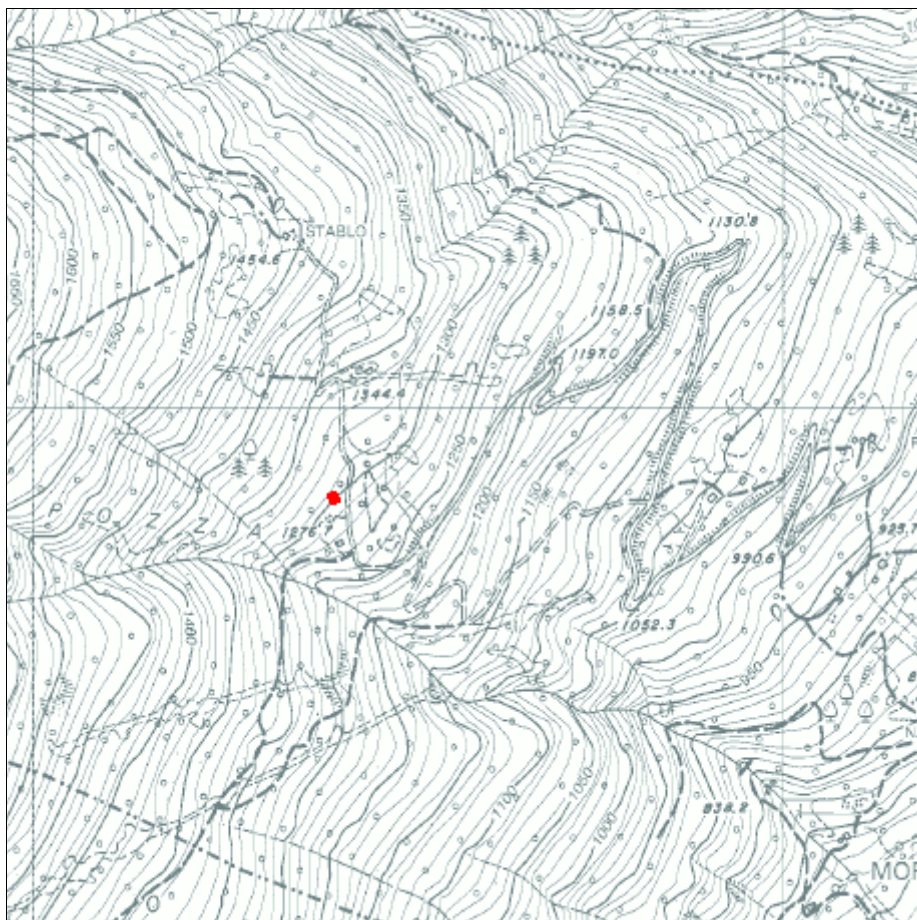
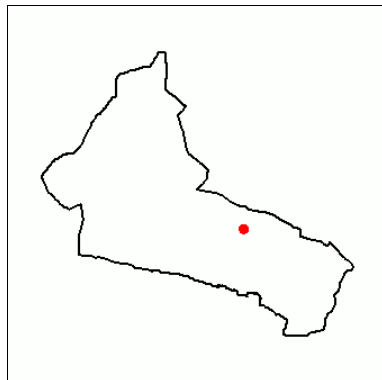
Tipologia funzionale		Rudere
Destinazione d'uso attuale		
Epoca di costruzione		
Tipologia architettonica		
Stato di conservazione		Cattivo
Grado di utilizzo		In abbandono
Vincoli legislativi		
Note:		
Caratteristiche edificio	Numero di piani	
	Tipologia copertura	
	Orientam. pianta riferito all'asse ortogon. ai fronti	
	Struttura del tetto	
	Manto di copertura	
	Tipo di portali	
	Tipo di serramenti	
	Ante d'oscuro	
	Inferriate	
	Finitura esterna	
	Interventi sulla volumetria	
	Accessi	
	Altri elementi	
Reti tecnologiche	Acqua	Assente
	Acque reflue	Assente
Pertinenze		A verde
Strade di accesso		Strada militare percorribile con trattori o 4x4
Tipologia edilizia	Nucleo primitivo	
	Elementi aggiuntivi	

Progetto

Tipologia di intervento	Demolizione senza ricostruzione	R6
Destinazione d'uso		
Note e/o Prescrizioni		
Tipologia ampliamenti		
Vincoli legislativi		
Pertinenze		
Strade di accesso		

Scheda n°**M22**

Comunità	Comunità delle Giudicarie	Rilevatore	Ing. Luca Poli
Comune	Spiazzo	Comune Catast.	Mortaso 1^
Indirizzo/Località	Pozza	Quadro di mappa	
Data rilievo	31/05/2004	Particella	1880



Analisi

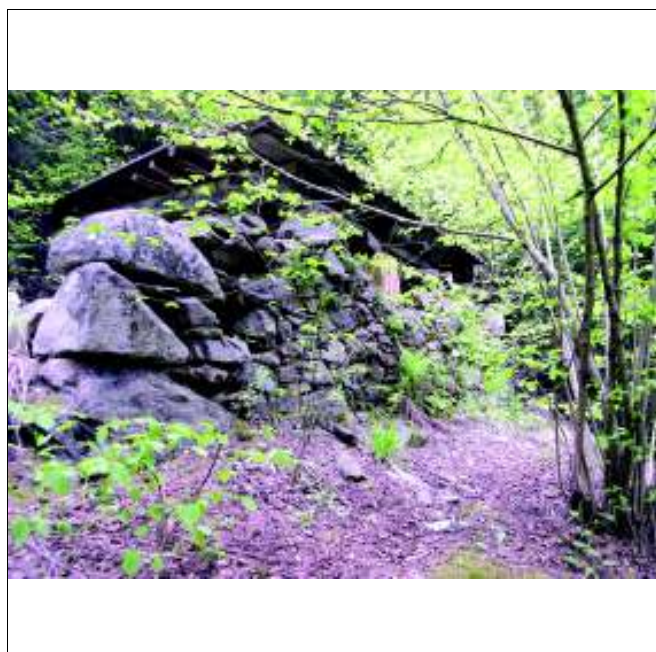
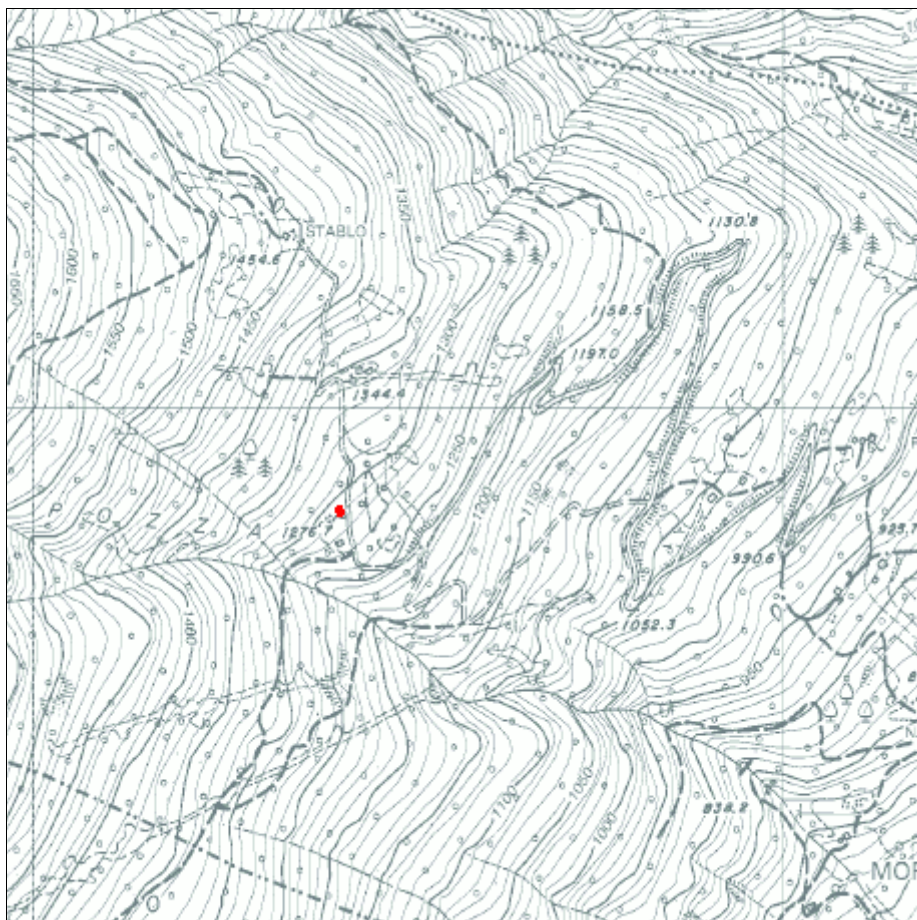
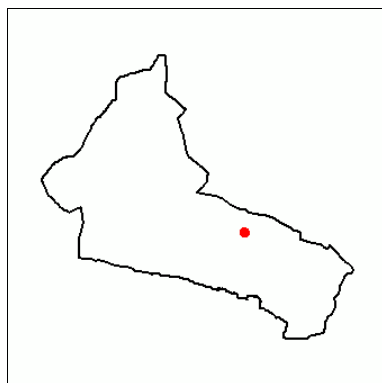
Tipologia funzionale		Rudere
Destinazione d'uso attuale		
Epoca di costruzione		
Tipologia architettonica		
Stato di conservazione		Cattivo
Grado di utilizzo		In abbandono
Vincoli legislativi		
Note:		
Caratteristiche edificio	Numero di piani	
	Tipologia copertura	
	Orientam. pianta riferito all'asse ortogon. ai fronti	
	Struttura del tetto	
	Manto di copertura	
	Tipo di portali	
	Tipo di serramenti	
	Ante d'oscuro	
	Inferriate	
	Finitura esterna	
	Interventi sulla volumetria	
	Accessi	
	Altri elementi	
Reti tecnologiche	Acqua	Assente
	Acque reflue	Assente
Pertinenze		A verde
Strade di accesso		Strada militare percorribile con trattori o 4x4
Tipologia edilizia	Nucleo primitivo	
	Elementi aggiuntivi	

Progetto

Tipologia di intervento	Demolizione senza ricostruzione	R6
Destinazione d'uso		
Note e/o Prescrizioni		
Tipologia ampliamenti		
Vincoli legislativi		
Pertinenze		
Strade di accesso		

Scheda n°**M23**

Comunità	Comunità delle Giudicarie	Rilevatore	Ing. Luca Poli
Comune	Spiazzo	Comune Catast.	Mortaso 1^
Indirizzo/Località	Pozza	Quadro di mappa	
Data rilievo	31/05/2004	Particella	1880



Analisi

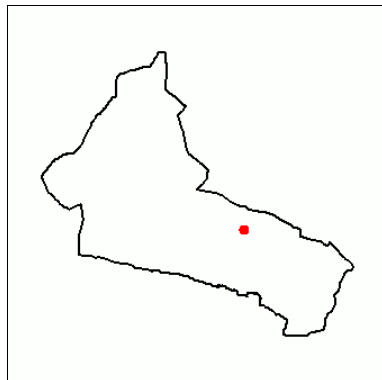
Tipologia funzionale		Rudere
Destinazione d'uso attuale		
Epoca di costruzione		
Tipologia architettonica		
Stato di conservazione		Cattivo
Grado di utilizzo		In abbandono
Vincoli legislativi		
Note:		
Caratteristiche edificio	Numero di piani	
	Tipologia copertura	
	Orientam. pianta riferito all'asse ortogon. ai fronti	
	Struttura del tetto	
	Manto di copertura	
	Tipo di portali	
	Tipo di serramenti	
	Ante d'oscuro	
	Inferriate	
	Finitura esterna	
	Interventi sulla volumetria	
	Accessi	
	Altri elementi	
Reti tecnologiche	Acqua	Assente
	Acque reflue	Assente
Pertinenze		A verde
Strade di accesso		Strada militare percorribile con trattori o 4x4
Tipologia edilizia	Nucleo primitivo	
	Elementi aggiuntivi	

Progetto

Tipologia di intervento	Demolizione senza ricostruzione	R6
Destinazione d'uso		
Note e/o Prescrizioni		
Tipologia ampliamenti		
Vincoli legislativi		
Pertinenze		
Strade di accesso		

Scheda n°**M24**

Comunità	Comunità delle Giudicarie	Rilevatore	Ing. Luca Poli
Comune	Spiazzo	Comune Catast.	Mortaso 1^
Indirizzo/Località	Pozza	Quadro di mappa	
Data rilievo	31/05/2004	Particella	.212



Analisi

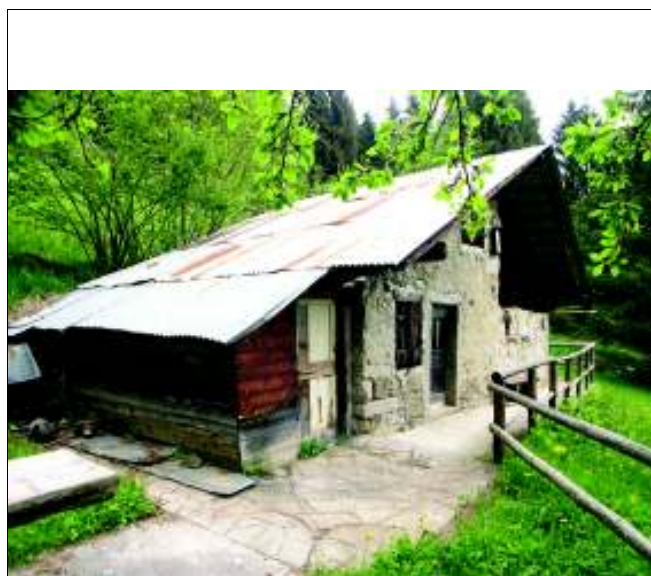
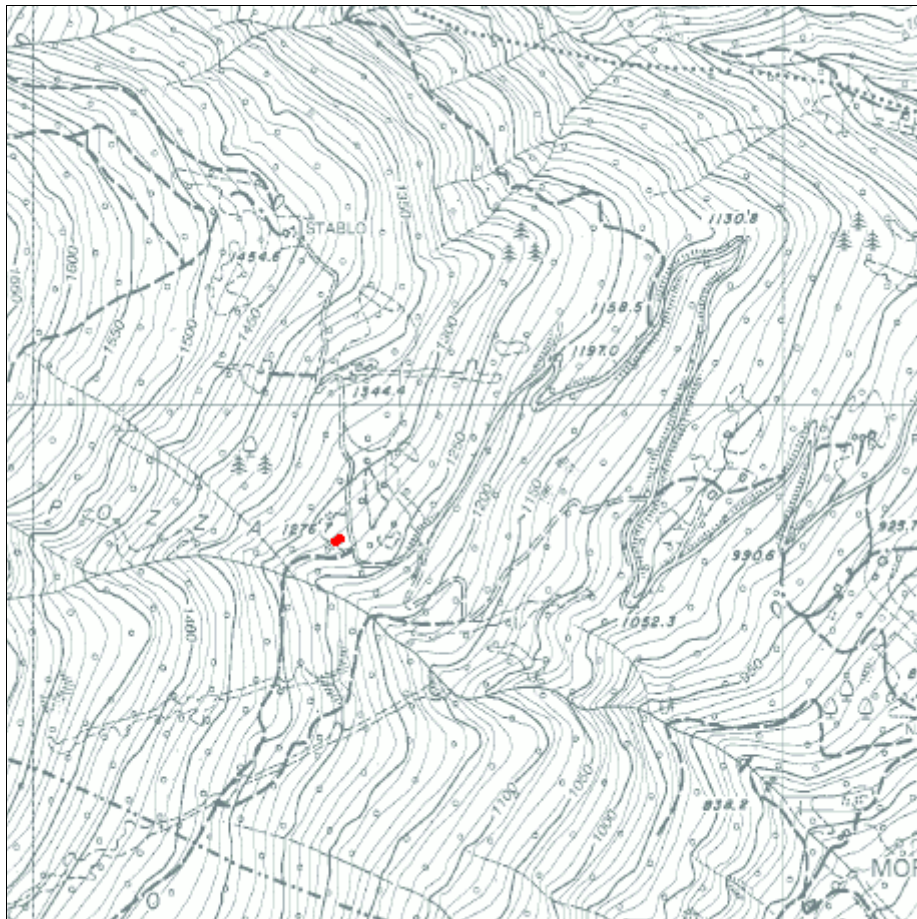
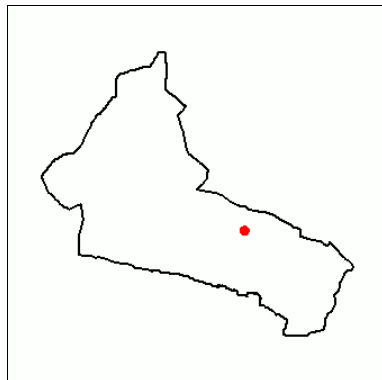
Tipologia funzionale		Casa da mont
Destinazione d'uso attuale		Residenziale saltuario
Epoca di costruzione		Anteriore al 1860
Tipologia architettonica		Trasformata
Stato di conservazione		Buono
Grado di utilizzo		In uso temporaneo
Vincoli legislativi		
Note:	Edificio dotato di valenza ambientale	
Caratteristiche edificio	Numero di piani	Due
	Tipologia copertura	A due falde
	Orientam. pianta riferito all'asse ortogon. ai fronti	Ortogonale alle isoipse
	Struttura del tetto	Legno
	Manto di copertura	Cotto (marsigliesi, ...)
	Tipo di portali	Legno
	Tipo di serramenti	Legno
	Ante d'oscuro	Legno
	Inferriate	Nessuna
	Finitura esterna	Legno
	Interventi sulla volumetria	
	Accessi	Piano terra
	Altri elementi	
Reti tecnologiche	Acqua	Sorgente
	Acque reflue	Vasca Imhoff
Pertinenze		A verde
Strade di accesso		Strada militare percorribile con trattori o 4x4
Tipologia edilizia	Nucleo primitivo	Tipo 4
	Elementi aggiuntivi	

Progetto

Tipologia di intervento	Risanamento conservativo	R2
Destinazione d'uso	Residenziale saltuario	
Note e/o Prescrizioni		
Tipologia ampliamenti		
Vincoli legislativi		
Pertinenze	A verde	
Strade di accesso	Strada forestale	

Scheda n°**M25**

Comunità	Comunità delle Giudicarie	Rilevatore	Ing. Luca Poli
Comune	Spiazzo	Comune Catast.	Mortaso 1^
Indirizzo/Località	Pozza	Quadro di mappa	
Data rilievo	31/05/2004	Particella	.209/1-.209/2



Analisi

Tipologia funzionale		Casa da mont
Destinazione d'uso attuale		Residenziale saltuario
Epoca di costruzione		Anteriore al 1860
Tipologia architettonica		Trasformata
Stato di conservazione		Discreto
Grado di utilizzo		In uso temporaneo
Vincoli legislativi		
Note:	Edificio dotato di valenza ambientale	
Caratteristiche edificio	Numero di piani	Due
	Tipologia copertura	A due falde
	Orientam. pianta riferito all'asse ortogon. ai fronti	Ortogonale alle isoipse
	Struttura del tetto	Legno
	Manto di copertura	Lamiera zincata o preverniciata
	Tipo di portali	Pietra
	Tipo di serramenti	Legno
	Ante d'oscuro	Legno
	Inferriate	Nessuna
	Finitura esterna	Malta calce spenta
	Interventi sulla volumetria	
	Accessi	Piano terra
	Altri elementi	Tamponamenti in legno - Volumi aggiunti
Reti tecnologiche	Acqua	Sorgente
	Acque reflue	Vasca Imhoff
Pertinenze		A verde
Strade di accesso		Strada militare percorribile con trattori o 4x4
Tipologia edilizia	Nucleo primitivo	Tipo 1
	Elementi aggiuntivi	

Progetto

Tipologia di intervento	Risanamento conservativo	R2
Destinazione d'uso	Residenziale saltuario	
Note e/o Prescrizioni		
Tipologia ampliamenti		
Vincoli legislativi		
Pertinenze	A verde	
Strade di accesso	Strada forestale	