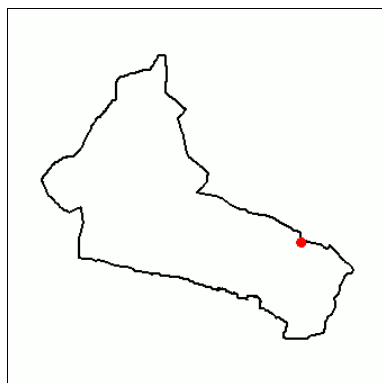


Scheda n°**F1**

Comunità	Comunità delle Giudicarie	Rilevatore	Ing. Luca Poli
Comune	Spiazzo	Comune Catast.	Fisto
Indirizzo/Località	Roncol	Quadro di mappa	
Data rilievo	04/11/2004	Particella	.121/2



Analisi

Tipologia funzionale		Casa da mont
Destinazione d'uso attuale		Produttivo primario (agricolo)
Epoca di costruzione		Anteriore al 1860
Tipologia architettonica		Modificata
Stato di conservazione		Buono
Grado di utilizzo		In uso temporaneo
Vincoli legislativi		
Note:	Edificio dotato di valenza ambientale	
Caratteristiche edificio	Numero di piani	Due
	Tipologia copertura	A due falde
	Orientam. pianta riferito all'asse ortogon. ai fronti	Ortogonale alle isoipse
	Struttura del tetto	Legno
	Manto di copertura	Cotto (marsigliesi, ...)
	Tipo di portali	Legno
	Tipo di serramenti	
	Ante d'oscuro	Nessuna
	Inferriate	Ferro
	Finitura esterna	Malta calce spenta
	Interventi sulla volumetria	
	Accessi	Piano terra - primo piano
	Altri elementi	Tamponamenti in legno
Reti tecnologiche	Acqua	Sorgente
	Acque reflue	Assente
Pertinenze		A verde
Strade di accesso		Strada privata
Tipologia edilizia	Nucleo primitivo	Tipo 1
	Elementi aggiuntivi	Tipo B1

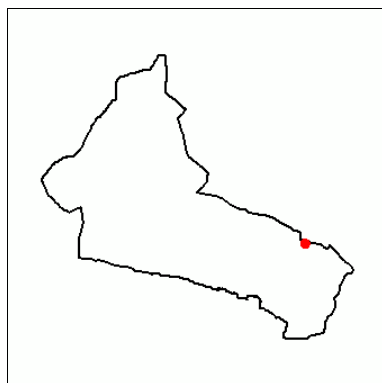
Progetto

Tipologia di intervento	Risanamento conservativo	R2
Destinazione d'uso	Residenziale saltuario	
Note e/o Prescrizioni		
Tipologia ampliamenti		
Vincoli legislativi		
Pertinenze	A verde	
Strade di accesso	Strada privata	



Scheda n°**F2**

Comunità	Comunità delle Giudicarie	Rilevatore	Ing. Luca Poli
Comune	Spiazzo	Comune Catast.	Fisto
Indirizzo/Località	Roncol	Quadro di mappa	
Data rilievo	04/11/2004	Particella	.121/1



Analisi

Tipologia funzionale		Casa da mont
Destinazione d'uso attuale		Produttivo primario (agricolo)
Epoca di costruzione		Anteriore al 1860
Tipologia architettonica		Modificata
Stato di conservazione		Discreto
Grado di utilizzo		In abbandono
Vincoli legislativi		
Note:	Edificio dotato di valenza ambientale	
Caratteristiche edificio	Numero di piani	Due
	Tipologia copertura	A due falde
	Orientam. pianta riferito all'asse ortogon. ai fronti	Ortogonale alle isoipse
	Struttura del tetto	Legno
	Manto di copertura	Cemento (Wierer,)
	Tipo di portali	Legno
	Tipo di serramenti	Nessuno
	Ante d'oscuro	Nessuna
	Inferriate	Ferro
	Finitura esterna	Malta calce spenta
	Interventi sulla volumetria	
	Accessi	Piano terra - primo piano
	Altri elementi	Tamponamenti in legno
Reti tecnologiche	Acqua	Assente
	Acque reflue	Assente
Pertinenze		A verde
Strade di accesso		Strada privata
Tipologia edilizia	Nucleo primitivo	Tipo 1
	Elementi aggiuntivi	Tipo A1

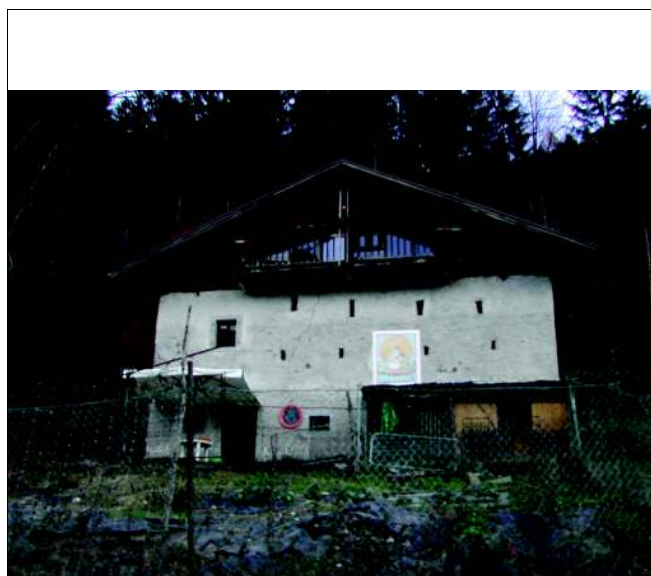
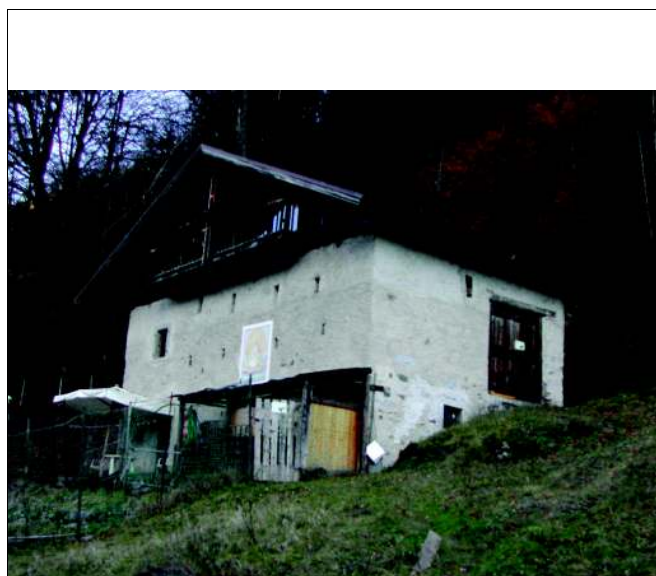
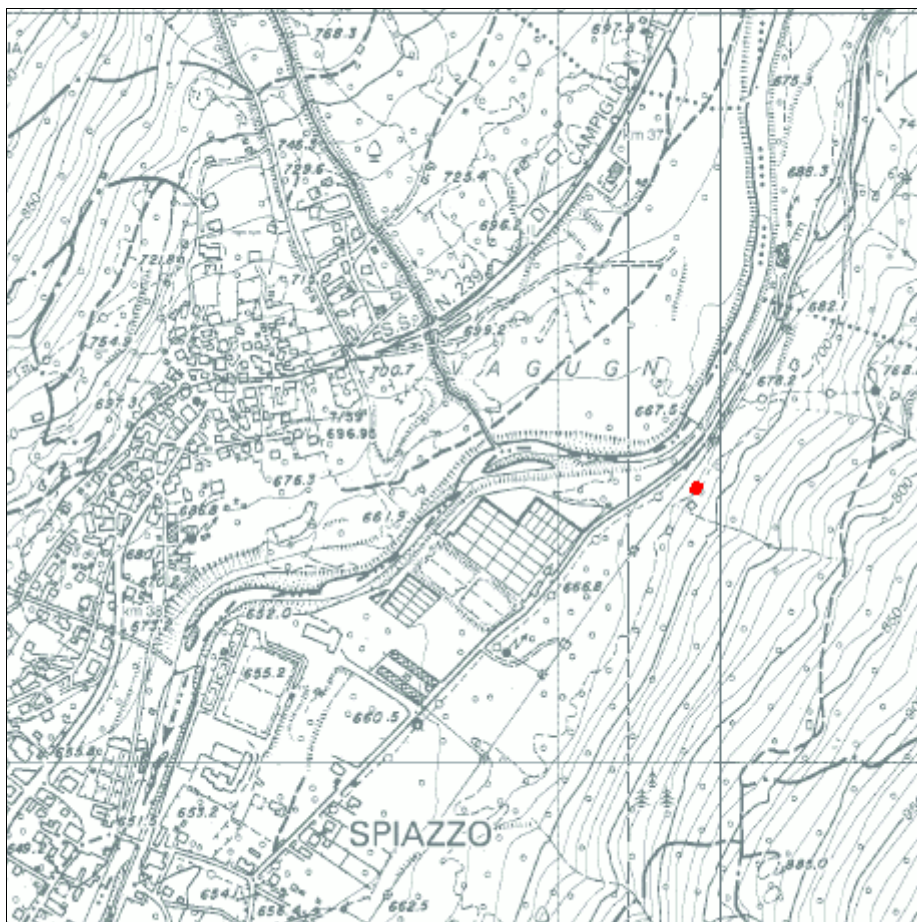
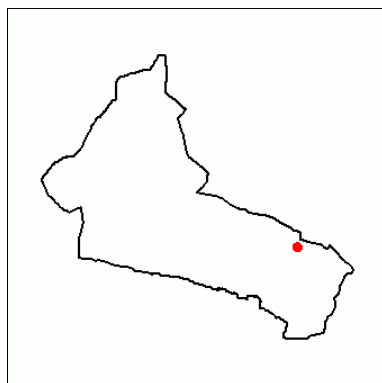
Progetto

Tipologia di intervento	Risanamento conservativo	R2
Destinazione d'uso	Residenziale saltuario	
Note e/o Prescrizioni		
Tipologia ampliamenti		
Vincoli legislativi		
Pertinenze	A verde	
Strade di accesso	Strada privata	



Scheda n°**F3**

Comunità	Comunità delle Giudicarie	Rilevatore	Ing. Luca Poli
Comune	Spiazzo	Comune Catast.	Fisto
Indirizzo/Località	Roncol	Quadro di mappa	
Data rilievo	04/11/2004	Particella	.119/1-.120



Analisi

Tipologia funzionale		Casa da mont
Destinazione d'uso attuale		Residenziale saltuario
Epoca di costruzione		Anteriore al 1860
Tipologia architettonica		Trasformata
Stato di conservazione		Buono
Grado di utilizzo		In uso temporaneo
Vincoli legislativi		
Note:	Edificio dotato di valenza ambientale	
Caratteristiche edificio	Numero di piani	Due più mezzo
	Tipologia copertura	A due falde
	Orientam. pianta riferito all'asse ortogon. ai fronti	Ortogonale alle isoipse
	Struttura del tetto	Legno
	Manto di copertura	Altro
	Tipo di portali	Pietra
	Tipo di serramenti	Legno
	Ante d'oscuro	Nessuna
	Inferriate	Ferro
	Finitura esterna	Malta calce spenta
	Interventi sulla volumetria	
	Accessi	Piano terra - primo piano
	Altri elementi	Affreschi - Balconi - Tettoie
Reti tecnologiche	Acqua	Sorgente
	Acque reflue	Vasca Imhoff
Pertinenze		A verde
Strade di accesso		Strada comunale
Tipologia edilizia	Nucleo primitivo	Tipo 1
	Elementi aggiuntivi	

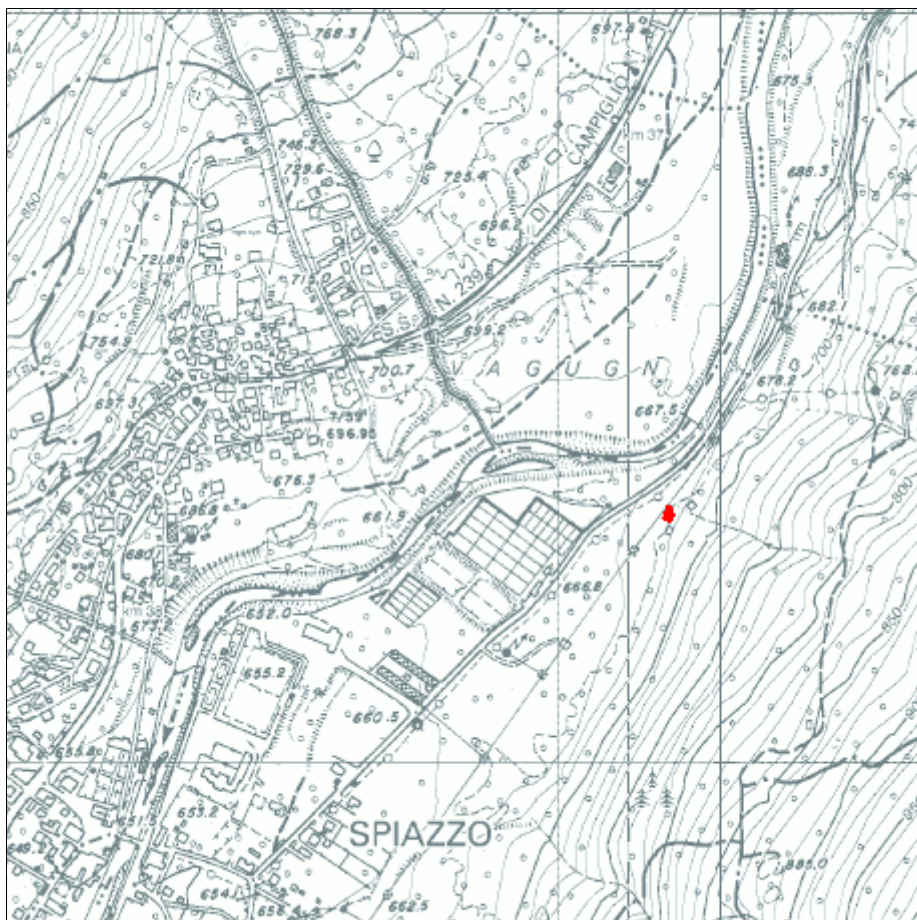
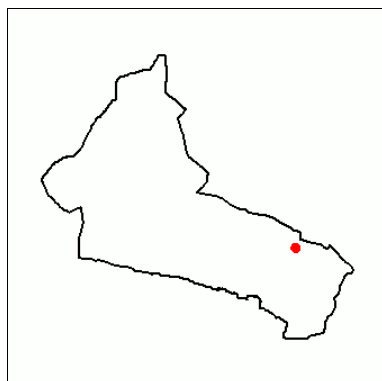
Progetto

Tipologia di intervento	Ristrutturazione edilizia parziale	R3p
Destinazione d'uso	Residenziale saltuario	
Note e/o Prescrizioni		
Tipologia ampliamenti		
Vincoli legislativi		
Pertinenze	A verde	
Strade di accesso	Strada comunale	



Scheda n°**F4**

Comunità	Comunità delle Giudicarie	Rilevatore	Ing. Luca Poli
Comune	Spiazzo	Comune Catast.	Fisto
Indirizzo/Località	Roncol	Quadro di mappa	
Data rilievo	04/11/2004	Particella	.119/2



Analisi

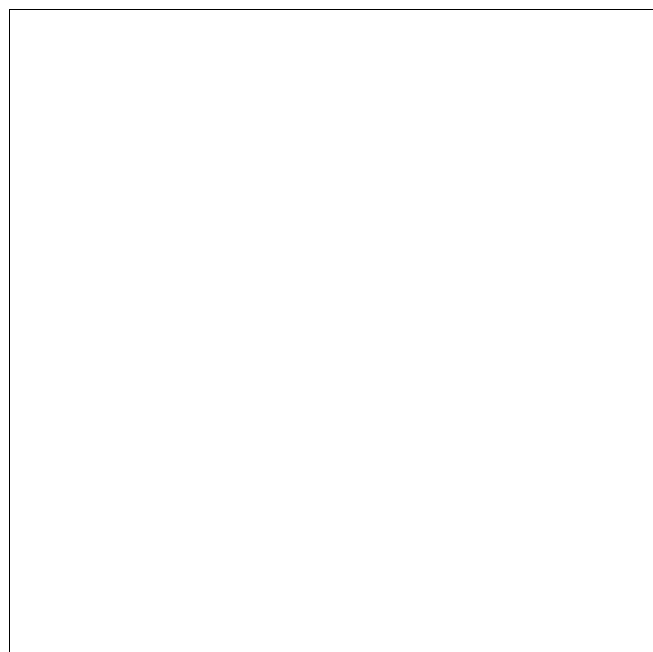
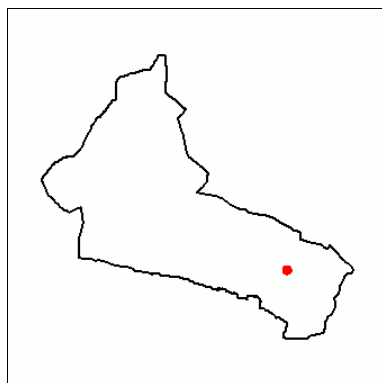
Tipologia funzionale		Casa da mont
Destinazione d'uso attuale		Residenziale saltuario
Epoca di costruzione		Anteriore al 1860
Tipologia architettonica		Modificata
Stato di conservazione		Buono
Grado di utilizzo		In uso temporaneo
Vincoli legislativi		N2 - N.d'A.PEM - art.7, comma 2, lett.a)
Note:	Caset a una falda sola, parallelo alle isoipse	
Caratteristiche edificio	Numero di piani	Due
	Tipologia copertura	A due falde
	Orientam. pianta riferito all'asse ortogon. ai fronti	Ortogonale alle isoipse
	Struttura del tetto	Legno
	Manto di copertura	Lamiera zincata o preverniciata
	Tipo di portali	Legno
	Tipo di serramenti	Legno
	Ante d'oscuro	Nessuna
	Inferriate	Ferro
	Finitura esterna	Malta calce spenta
	Interventi sulla volumetria	
	Accessi	Piano terra - primo piano
	Altri elementi	Rivestimenti in legno
Reti tecnologiche	Acqua	Sorgente
	Acque reflue	Vasca Imhoff
Pertinenze		A verde
Strade di accesso		Strada comunale
Tipologia edilizia	Nucleo primitivo	Tipo 1
	Elementi aggiuntivi	Tipo B3

Progetto

Tipologia di intervento	Risanamento conservativo	R2
Destinazione d'uso	Residenziale saltuario	
Note e/o Prescrizioni	Arretrare il corpo aggiunto e riorientare la falda	
Modalità ampliamenti		
Vincoli legislativi e/o normativi	N2 - N.d'A.PEM - art.7, comma 2, lett.a)	
Pertinenze	A verde	
Strade di accesso	Strada comunale	

Scheda n°**F5**

Comunità	Comunità delle Giudicarie	Rilevatore	Ing. Luca Poli
Comune	Spiazzo	Comune Catast.	Fisto
Indirizzo/Località	Gerbin	Quadro di mappa	
Data rilievo	04/11/2004	Particella	.133/1



Analisi

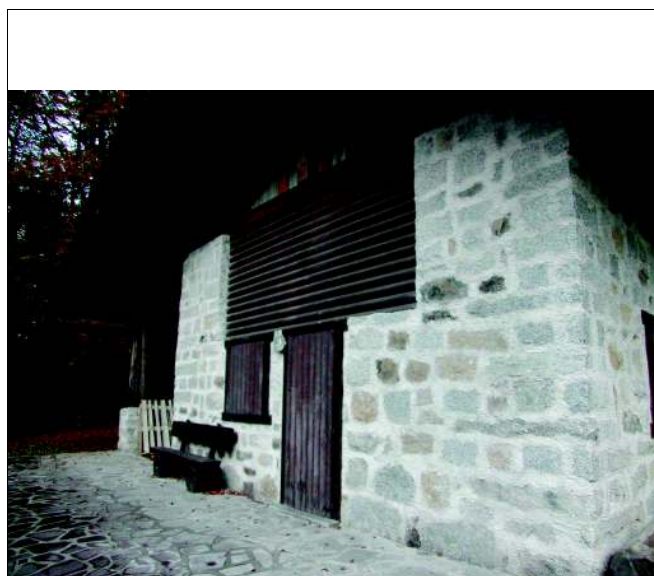
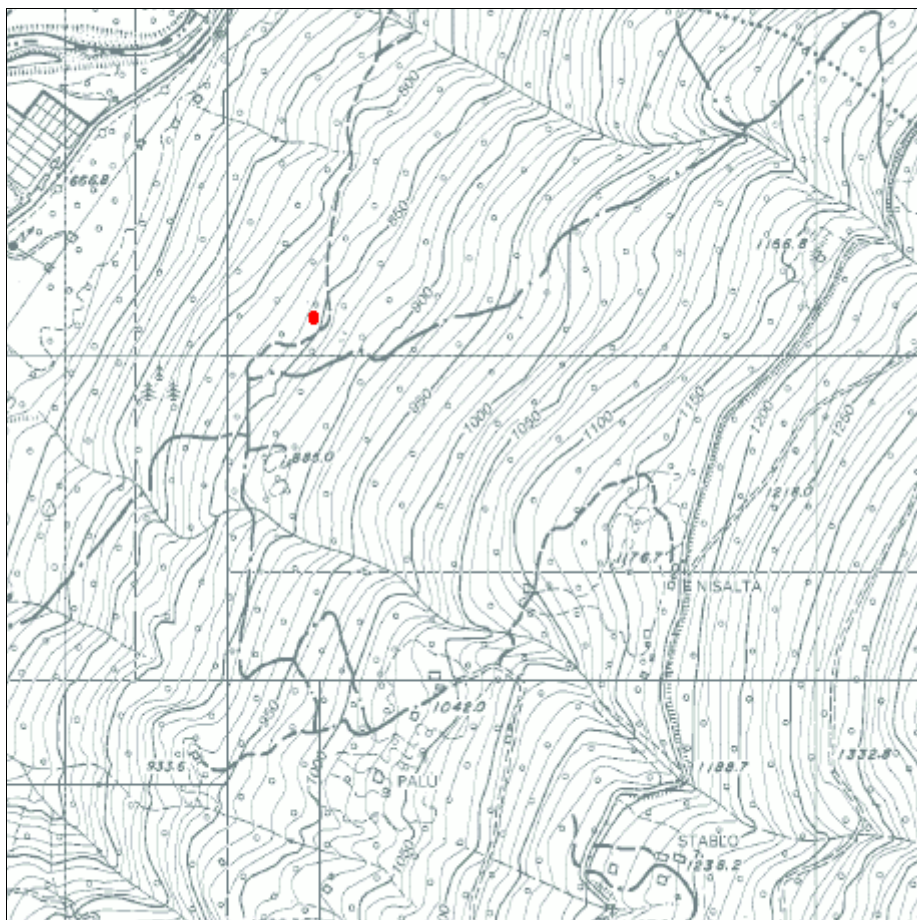
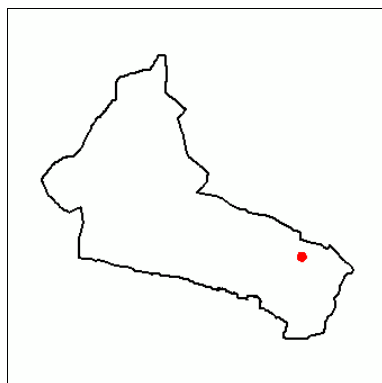
Tipologia funzionale		Edificio da recuperare	
Destinazione d'uso attuale			
Epoca di costruzione		Anteriore al 1860	
Tipologia architettonica			
Stato di conservazione		Cattivo	
Grado di utilizzo		In abbandono	
Vincoli legislativi		N2 - N.d'A.PEM - art.7, comma 2, lett.a)	
Note:	Edificio dotato di valenza ambientale		
Caratteristiche edificio	Numero di piani		
	Tipologia copertura		
	Orientam. pianta riferito all'asse ortogon. ai fronti		
	Struttura del tetto		
	Manto di copertura		
	Tipo di portali		
	Tipo di serramenti		
	Ante d'oscuro		
	Inferriate		
	Finitura esterna		
	Interventi sulla volumetria		
	Accessi		
	Altri elementi		
Reti tecnologiche	Acqua	Assente	
	Acque reflue	Assente	
Pertinenze		A verde	
Strade di accesso		Strada privata	
Tipologia edilizia	Nucleo primitivo		
	Elementi aggiuntivi		

Progetto

Tipologia di intervento	Ricostruzione	R5
Destinazione d'uso	Residenziale saltuario	
Note e/o Prescrizioni		
Modalità ampliamenti		
Vincoli legislativi e/o normativi	N2 - N.d'A.PEM - art.7, comma 2, lett.a)	
Pertinenze	A verde	
Strade di accesso	Strada privata	

Scheda n°**F6**

Comunità	Comunità delle Giudicarie	Rilevatore	Ing. Luca Poli
Comune	Spiazzo	Comune Catast.	Fisto
Indirizzo/Località	Fles	Quadro di mappa	
Data rilievo	22/10/2004	Particella	.127/2



Analisi

Tipologia funzionale		Casa da mont
Destinazione d'uso attuale		Residenziale saltuario
Epoca di costruzione		Anteriore al 1860
Tipologia architettonica		Trasformata
Stato di conservazione		Buono
Grado di utilizzo		In uso temporaneo
Vincoli legislativi		
Note:	Edificio dotato di valenza ambientale	
Caratteristiche edificio	Numero di piani	Due
	Tipologia copertura	A due falde
	Orientam. pianta riferito all'asse ortogon. ai fronti	Ortogonale alle isoipse
	Struttura del tetto	Legno
	Manto di copertura	Lamiera zincata o preverniciata
	Tipo di portali	Legno
	Tipo di serramenti	Legno
	Ante d'oscuro	Legno
	Inferriate	
	Finitura esterna	Raso sasso
	Interventi sulla volumetria	
	Accessi	Piano terra
	Altri elementi	
Reti tecnologiche	Acqua	Sorgente
	Acque reflue	Vasca Imhoff
Pertinenze		A verde
Strade di accesso		Strada forestale
Tipologia edilizia	Nucleo primitivo	Tipo 3
	Elementi aggiuntivi	

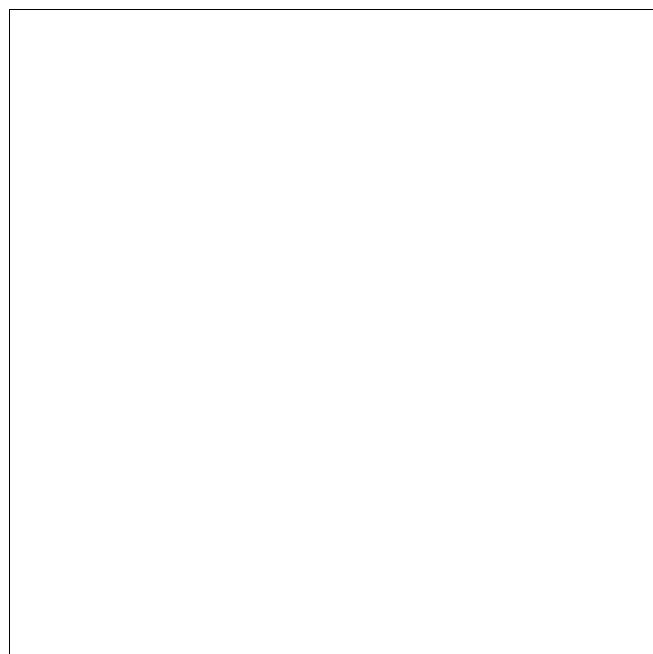
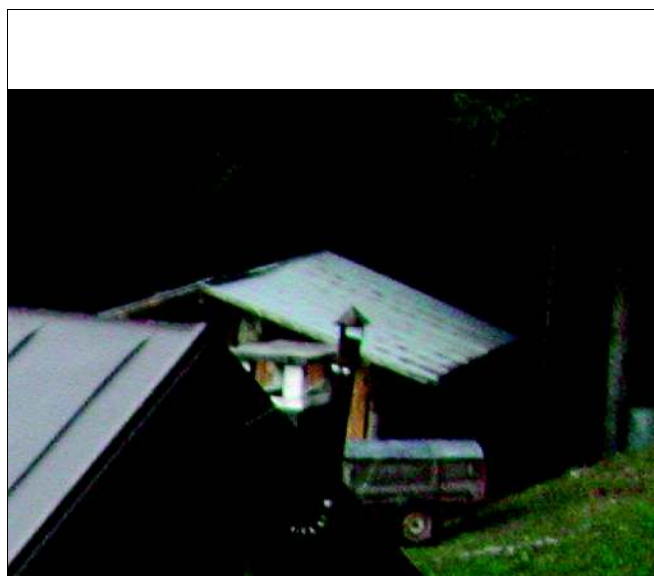
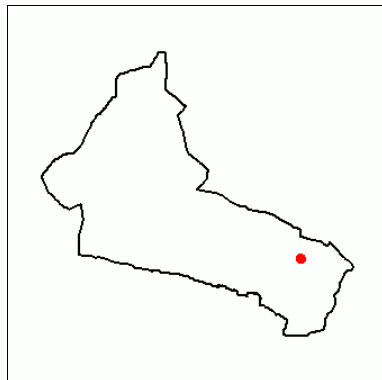
Progetto

Tipologia di intervento	Ristrutturazione edilizia parziale	R3p
Destinazione d'uso	Residenziale saltuario	
Note e/o Prescrizioni		
Tipologia ampliamenti		
Vincoli legislativi		
Pertinenze	A verde	
Strade di accesso	Strada forestale	



Scheda n°**F7**

Comunità	Comunità delle Giudicarie	Rilevatore	Ing. Luca Poli
Comune	Spiazzo	Comune Catast.	Fisto
Indirizzo/Località	Roncag	Quadro di mappa	
Data rilievo	22/10/2004	Particella	.320



Analisi

Tipologia funzionale		Caset
Destinazione d'uso attuale		Produttivo primario (agricolo)
Epoca di costruzione		Posteriore al 1939
Tipologia architettonica		Originale
Stato di conservazione		Discreto
Grado di utilizzo		In uso temporaneo
Vincoli legislativi		
Note:	Edificio dotato di valenza ambientale	
Caratteristiche edificio	Numero di piani	Uno
	Tipologia copertura	A due falde
	Orientam. pianta riferito all'asse ortogon. ai fronti	Parallela alle isoipse
	Struttura del tetto	Legno
	Manto di copertura	Lamiera zincata o preverniciata
	Tipo di portali	
	Tipo di serramenti	
	Ante d'oscuro	
	Inferriate	
	Finitura esterna	Legno
	Interventi sulla volumetria	
	Accessi	Piano terra
	Altri elementi	
Reti tecnologiche	Acqua	Assente
	Acque reflue	Assente
Pertinenze		A verde
Strade di accesso		Strada forestale
Tipologia edilizia	Nucleo primitivo	Tipo 10
	Elementi aggiuntivi	

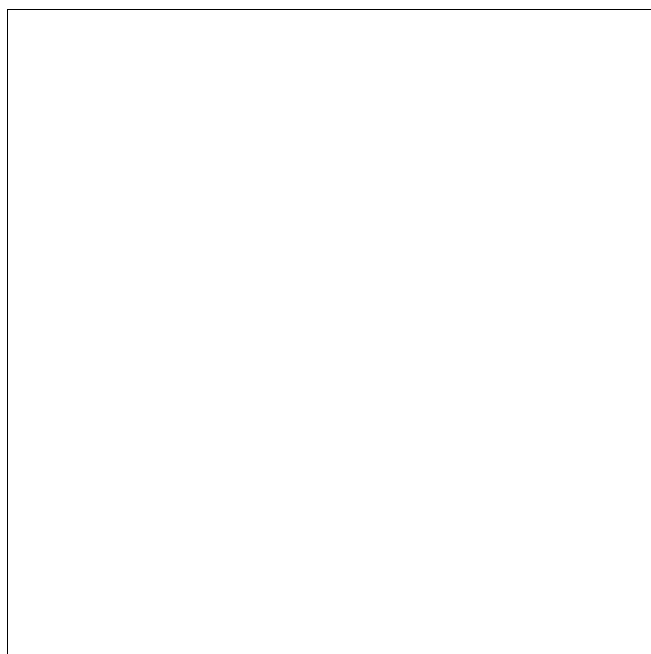
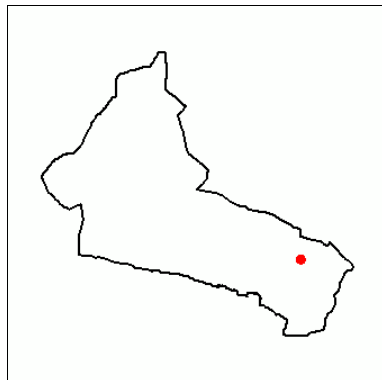
Progetto

Tipologia di intervento	Ristrutturazione edilizia totale	R3t
Destinazione d'uso	Produttivo primario (agricolo)	
Note e/o Prescrizioni		
Tipologia ampliamenti		
Vincoli legislativi		
Pertinenze	A verde	
Strade di accesso	Strada forestale	



Scheda n°**F8**

Comunità	Comunità delle Giudicarie	Rilevatore	Ing. Luca Poli
Comune	Spiazzo	Comune Catast.	Fisto
Indirizzo/Località	Roncag	Quadro di mappa	
Data rilievo	22/10/2004	Particella	.127/3



Analisi

Tipologia funzionale		Casa da mont
Destinazione d'uso attuale		Residenziale saltuario
Epoca di costruzione		Anteriore al 1860
Tipologia architettonica		Alterata
Stato di conservazione		Buono
Grado di utilizzo		In uso temporaneo
Vincoli legislativi		
Note:	Edificio dotato di valenza ambientale	
Caratteristiche edificio	Numero di piani	Due
	Tipologia copertura	A due falde
	Orientam. pianta riferito all'asse ortogon. ai fronti	Ortogonale alle isoipse
	Struttura del tetto	Legno
	Manto di copertura	Lamiera zincata o preverniciata
	Tipo di portali	Legno
	Tipo di serramenti	Legno
	Ante d'oscuro	Legno
	Inferriate	
	Finitura esterna	Malta cementizia
	Interventi sulla volumetria	
	Accessi	Piano terra
	Altri elementi	
Reti tecnologiche	Acqua	Sorgente
	Acque reflue	Vasca Imhoff
Pertinenze		A verde
Strade di accesso		Strada forestale
Tipologia edilizia	Nucleo primitivo	Tipo 3
	Elementi aggiuntivi	

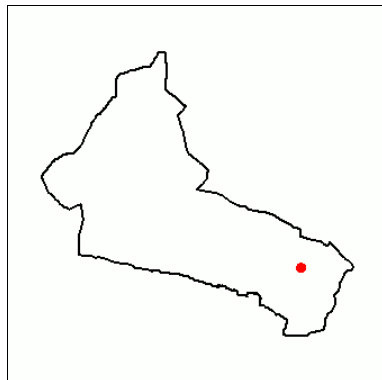
Progetto

Tipologia di intervento	Ristrutturazione edilizia totale	R3t
Destinazione d'uso	Residenziale saltuario	
Note e/o Prescrizioni		
Tipologia ampliamenti		
Vincoli legislativi		
Pertinenze	A verde	
Strade di accesso	Strada forestale	



Scheda n°**F9**

Comunità	Comunità delle Giudicarie	Rilevatore	Ing. Luca Poli
Comune	Spiazzo	Comune Catast.	Fisto
Indirizzo/Località	Pian	Quadro di mappa	
Data rilievo	22/10/2004	Particella	.212



Analisi

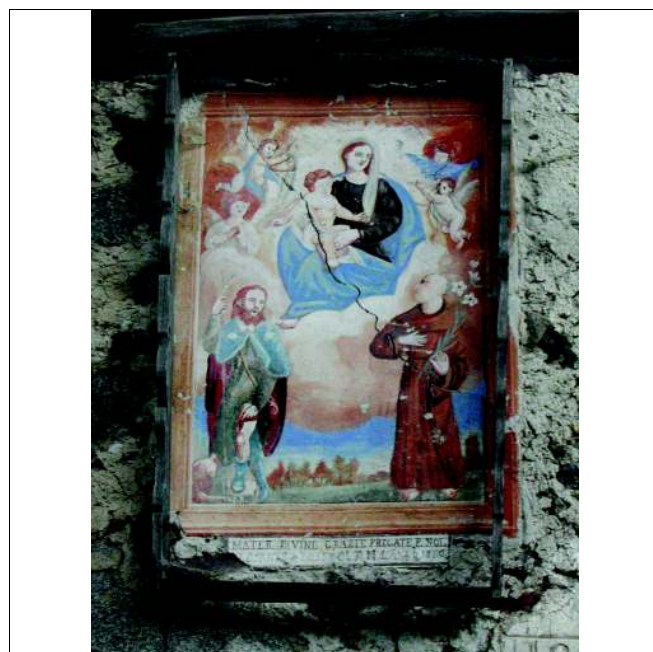
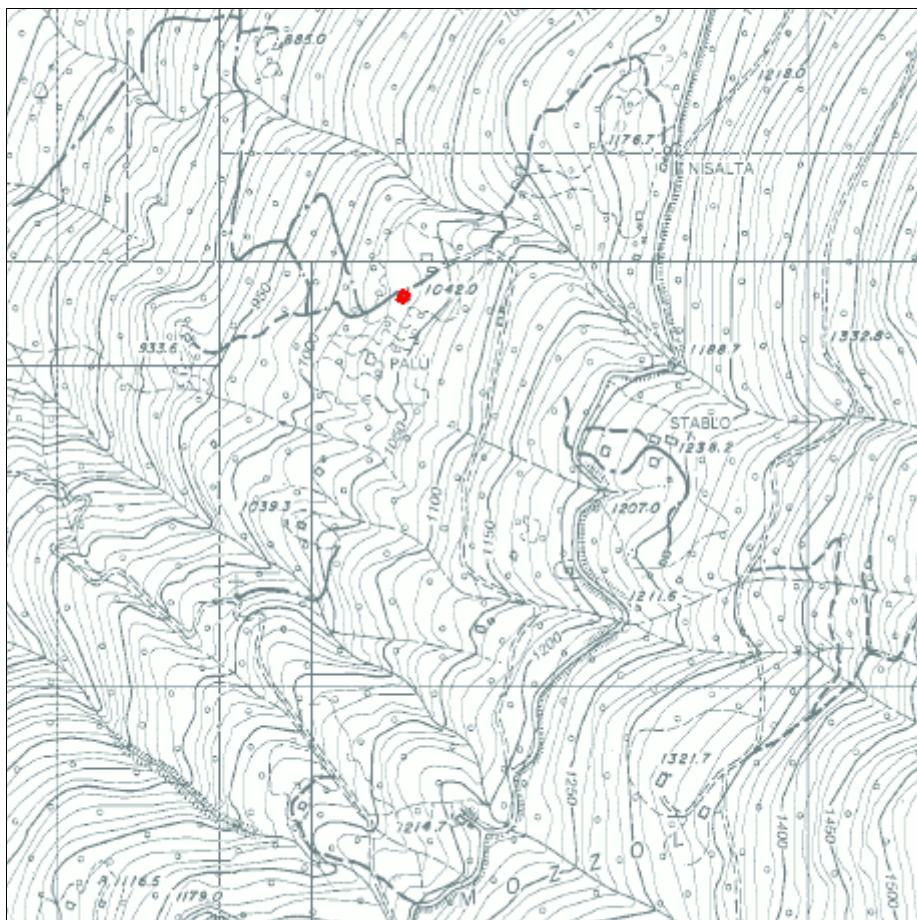
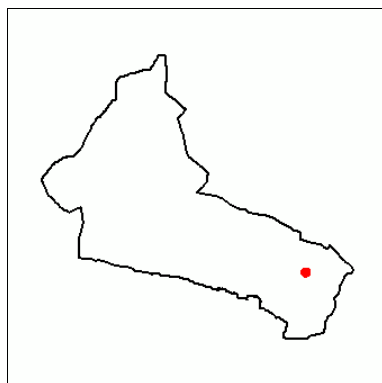
Tipologia funzionale		Edificio da recuperare	
Destinazione d'uso attuale			
Epoca di costruzione		Fra il 1860 e il 1939	
Tipologia architettonica			
Stato di conservazione		Cattivo	
Grado di utilizzo		In abbandono	
Vincoli legislativi		N2 - N.d'A.PEM - art.7, comma 2, lett.c)	
Note:			
Caratteristiche edificio	Numero di piani		
	Tipologia copertura		
	Orientam. pianta riferito all'asse ortogon. ai fronti		
	Struttura del tetto		
	Manto di copertura		
	Tipo di portali		
	Tipo di serramenti		
	Ante d'oscuro		
	Inferriate		
	Finitura esterna		
	Interventi sulla volumetria		
	Accessi		
	Altri elementi		
Reti tecnologiche	Acqua	Assente	
	Acque reflue	Assente	
Pertinenze		Parzialmente a verde	
Strade di accesso		Mulattiera o strada militare	
Tipologia edilizia	Nucleo primitivo		
	Elementi aggiuntivi		

Progetto

Tipologia di intervento	Ricostruzione	R5
Destinazione d'uso	Residenziale saltuario	
Note e/o Prescrizioni	ASUC - Progetto pilota, nuova strada di accesso	
Modalità ampliamenti		
Vincoli legislativi e/o normativi	N2 - N.d'A.PEM - art.7, comma 2, lett.c)	
Pertinenze	Parzialmente a verde	
Strade di accesso	Strada forestale	

Scheda n°**F10**

Comunità	Comunità delle Giudicarie	Rilevatore	Ing. Luca Poli
Comune	Spiazzo	Comune Catast.	Fisto
Indirizzo/Località	Pian	Quadro di mappa	
Data rilievo	22/10/2004	Particella	.127/7



Analisi

Tipologia funzionale		Casa da mont
Destinazione d'uso attuale		Produttivo primario (agricolo)
Epoca di costruzione		Anteriore al 1860
Tipologia architettonica		Originale
Stato di conservazione		Discreto
Grado di utilizzo		In abbandono
Vincoli legislativi		
Note:	Edificio dotato di valenza ambientale	
Caratteristiche edificio	Numero di piani	Due
	Tipologia copertura	A due falde
	Orientam. pianta riferito all'asse ortogon. ai fronti	Ortogonale alle isoipse
	Struttura del tetto	Legno
	Manto di copertura	Lamiera zincata o preverniciata
	Tipo di portali	Legno
	Tipo di serramenti	Nessuno
	Ante d'oscuro	Nessuna
	Inferriate	Ferro
	Finitura esterna	Malta cementizia
	Interventi sulla volumetria	
	Accessi	Piano terra - primo piano
	Altri elementi	Affreschi
Reti tecnologiche	Acqua	Sorgente
	Acque reflue	Assente
Pertinenze		A verde
Strade di accesso		Mulattiera o strada militare
Tipologia edilizia	Nucleo primitivo	Tipo 3
	Elementi aggiuntivi	Tipo B1

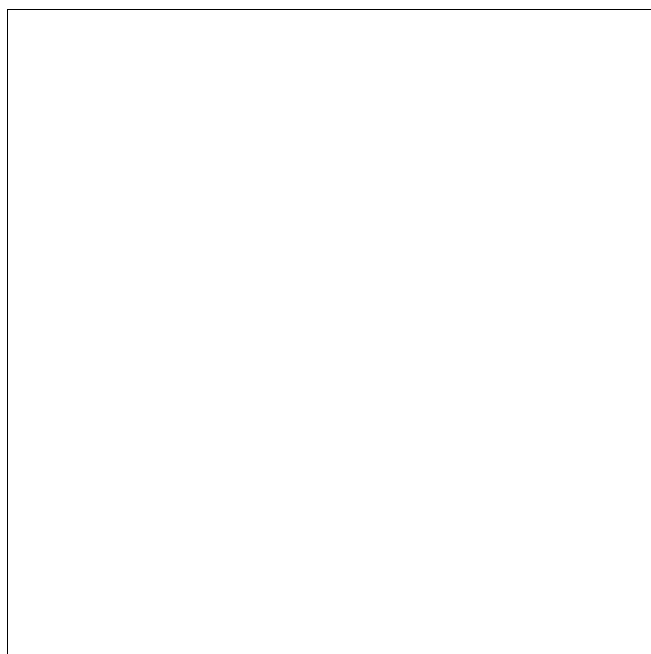
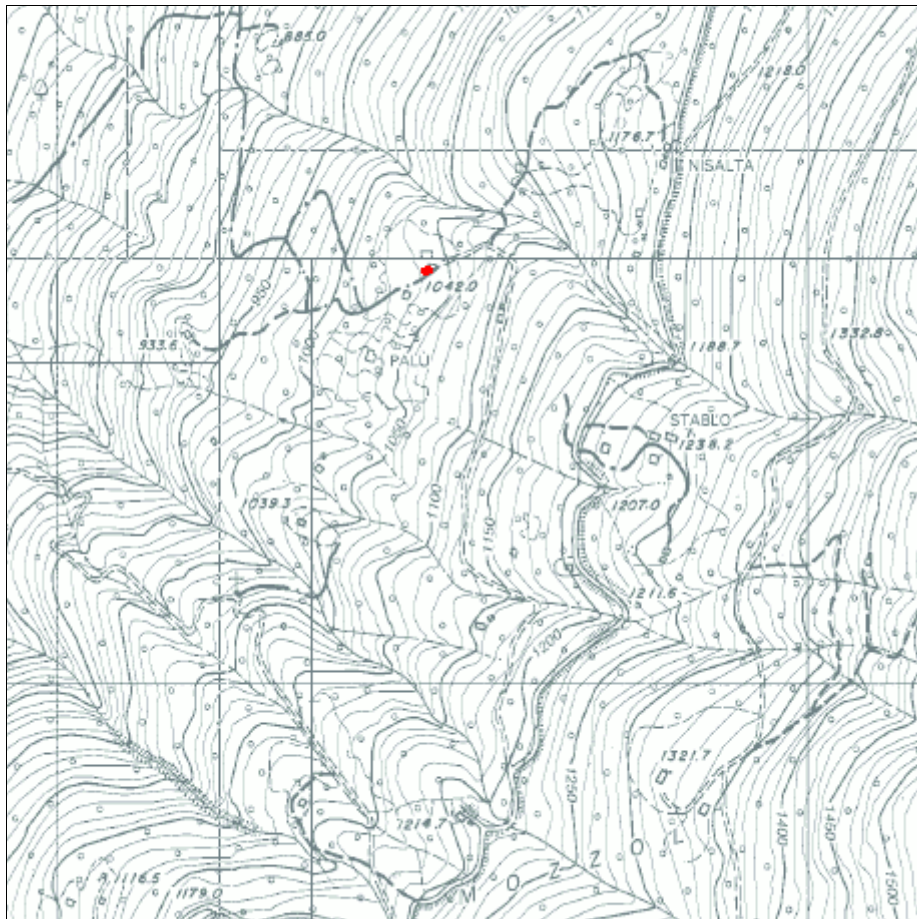
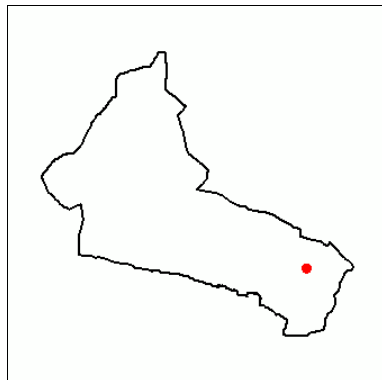
Progetto

Tipologia di intervento	Risanamento conservativo	R2
Destinazione d'uso	Residenziale saltuario	
Note e/o Prescrizioni		
Tipologia ampliamenti		
Vincoli legislativi		
Pertinenze	A verde	
Strade di accesso	Strada privata	



Scheda n°**F11**

Comunità	Comunità delle Giudicarie	Rilevatore	Ing. Luca Poli
Comune	Spiazzo	Comune Catast.	Fisto
Indirizzo/Località	Pian	Quadro di mappa	
Data rilievo	22/10/2004	Particella	.219



Analisi

Tipologia funzionale		Casa da mont
Destinazione d'uso attuale		Residenziale saltuario
Epoca di costruzione		Anteriore al 1860
Tipologia architettonica		Alterata
Stato di conservazione		Buono
Grado di utilizzo		In uso temporaneo
Vincoli legislativi		
Note:	Edificio dotato di valenza ambientale	
Caratteristiche edificio	Numero di piani	Due
	Tipologia copertura	Misto
	Orientam. pianta riferito all'asse ortogon. ai fronti	Ortogonale alle isoipse
	Struttura del tetto	Legno
	Manto di copertura	Lamiera zincata o preverniciata
	Tipo di portali	Cemento
	Tipo di serramenti	Legno
	Ante d'oscuro	Legno
	Inferriate	Nessuna
	Finitura esterna	Malta cementizia
	Interventi sulla volumetria	
	Accessi	Piano terra - primo piano
	Altri elementi	
Reti tecnologiche	Acqua	Sorgente
	Acque reflue	Assente
Pertinenze		A verde
Strade di accesso		Mulattiera o strada militare
Tipologia edilizia	Nucleo primitivo	Tipo 12
	Elementi aggiuntivi	

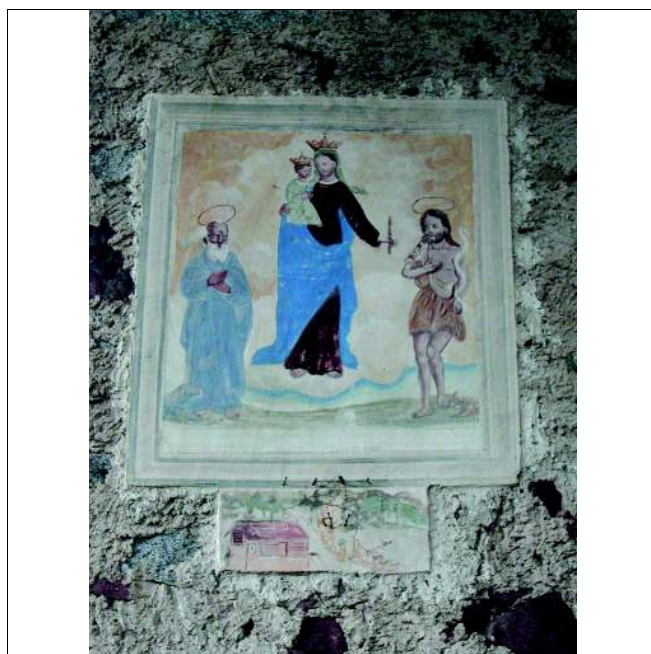
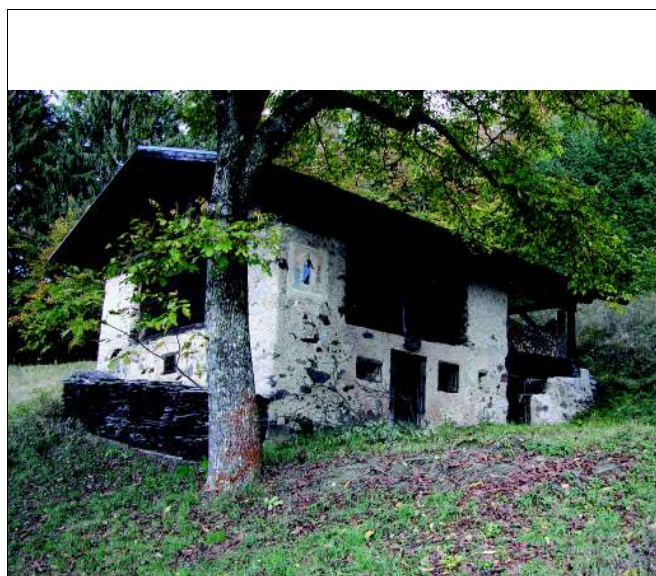
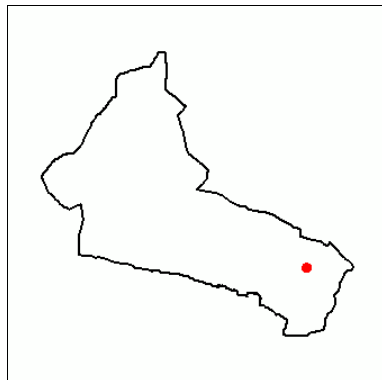
Progetto

Tipologia di intervento	Ristrutturazione edilizia totale	R3t
Destinazione d'uso	Residenziale saltuario	
Note e/o Prescrizioni		
Tipologia ampliamenti		
Vincoli legislativi		
Pertinenze	A verde	
Strade di accesso	Strada privata	



Scheda n°**F12**

Comunità	Comunità delle Giudicarie	Rilevatore	Ing. Luca Poli
Comune	Spiazzo	Comune Catast.	Fisto
Indirizzo/Località	Pian	Quadro di mappa	
Data rilievo	22/10/2004	Particella	.127/5-.127/6



Analisi

Tipologia funzionale		Casa da mont
Destinazione d'uso attuale		Produttivo primario (agricolo)
Epoca di costruzione		Anteriore al 1860
Tipologia architettonica		Originale
Stato di conservazione		Discreto
Grado di utilizzo		In abbandono
Vincoli legislativi		
Note:	Edificio dotato di valenza ambientale	
Caratteristiche edificio	Numero di piani	Due
	Tipologia copertura	A due falde
	Orientam. pianta riferito all'asse ortogon. ai fronti	Ortogonale alle isoipse
	Struttura del tetto	Legno
	Manto di copertura	Lamiera zincata o preverniciata
	Tipo di portali	Misto
	Tipo di serramenti	Nessuno
	Ante d'oscuro	Nessuna
	Inferriate	Ferro
	Finitura esterna	Malta calce spenta
	Interventi sulla volumetria	
	Accessi	Piano terra - primo piano
	Altri elementi	Affreschi - Tettoie - Volumi aggiunti
Reti tecnologiche	Acqua	Sorgente
	Acque reflue	Assente
Pertinenze		A verde
Strade di accesso		Mulattiera o strada militare
Tipologia edilizia	Nucleo primitivo	Tipo 3A
	Elementi aggiuntivi	

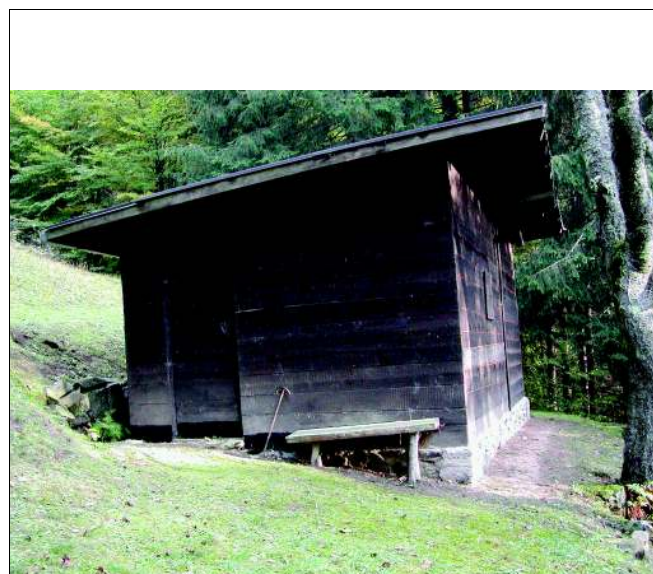
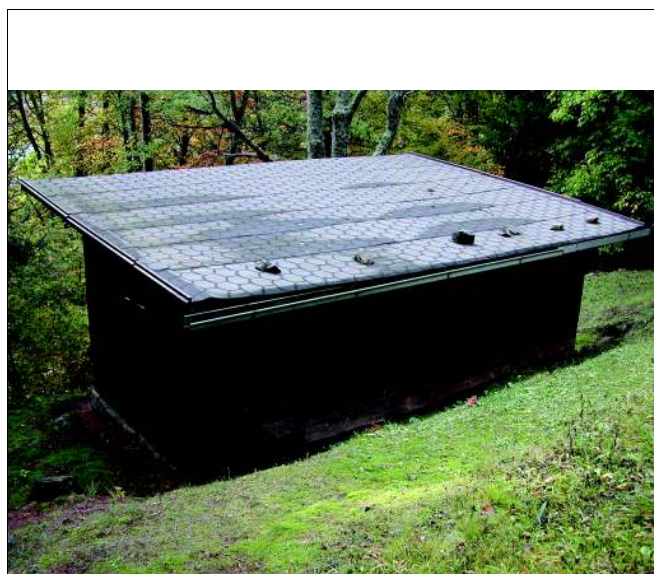
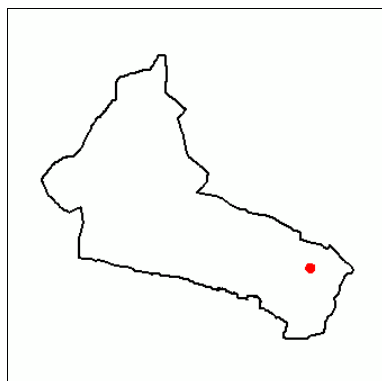
Progetto

Tipologia di intervento	Risanamento conservativo	R2
Destinazione d'uso	Residenziale saltuario	
Note e/o Prescrizioni		
Tipologia ampliamenti		
Vincoli legislativi		
Pertinenze	A verde	
Strade di accesso	Strada privata	



Scheda n°**F13**

Comunità	Comunità delle Giudicarie	Rilevatore	Ing. Luca Poli
Comune	Spiazzo	Comune Catast.	Fisto
Indirizzo/Località	Nisafta	Quadro di mappa	
Data rilievo	22/10/2004	Particella	.209



Analisi

Tipologia funzionale		Caset
Destinazione d'uso attuale		Residenziale saltuario
Epoca di costruzione		Posteriore al 1939
Tipologia architettonica		Originale
Stato di conservazione		Buono
Grado di utilizzo		In uso temporaneo
Vincoli legislativi		
Note:	Edificio privo di valenza architettonico ambientale	
Caratteristiche edificio	Numero di piani	Uno
	Tipologia copertura	A falda unica
	Orientam. pianta riferito all'asse ortogon. ai fronti	Parallela alle isoipse
	Struttura del tetto	Legno
	Manto di copertura	Lamiera zincata o preverniciata
	Tipo di portali	Legno
	Tipo di serramenti	Legno
	Ante d'oscuro	
	Inferriate	
	Finitura esterna	Legno
	Interventi sulla volumetria	
	Accessi	Piano terra
	Altri elementi	
Reti tecnologiche	Acqua	Assente
	Acque reflue	Assente
Pertinenze		A verde
Strade di accesso		Sentiero
Tipologia edilizia	Nucleo primitivo	Tipo 11
	Elementi aggiuntivi	

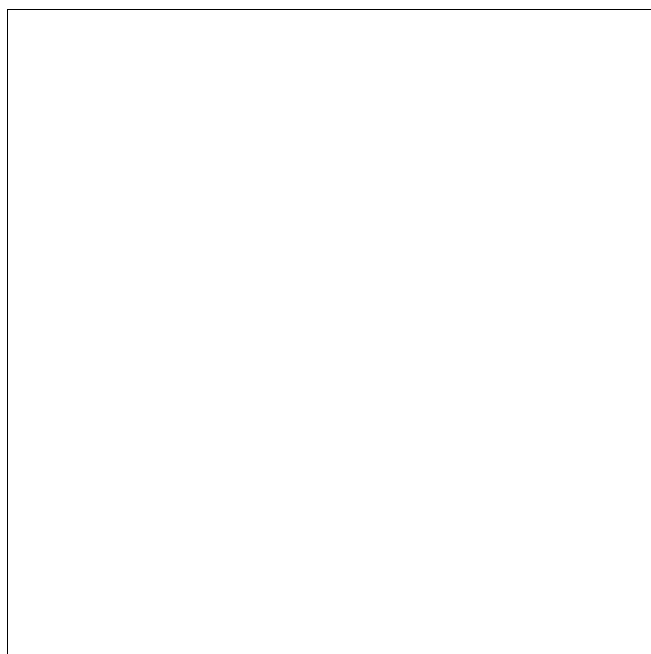
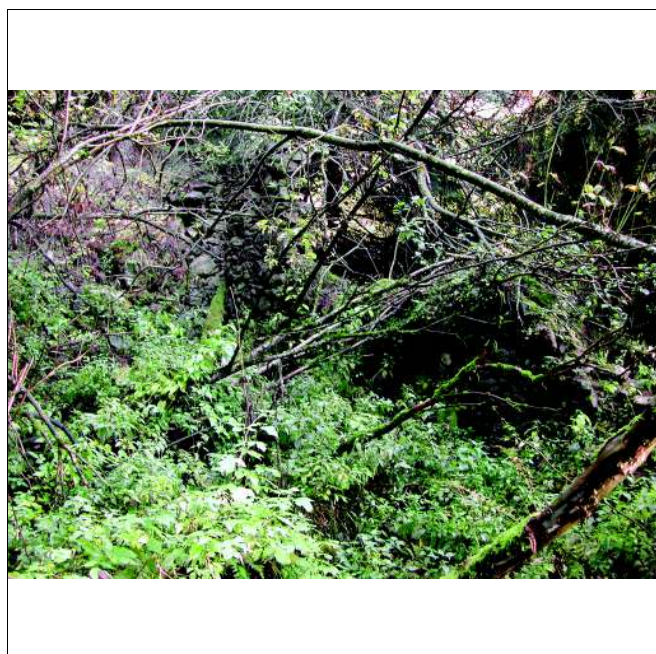
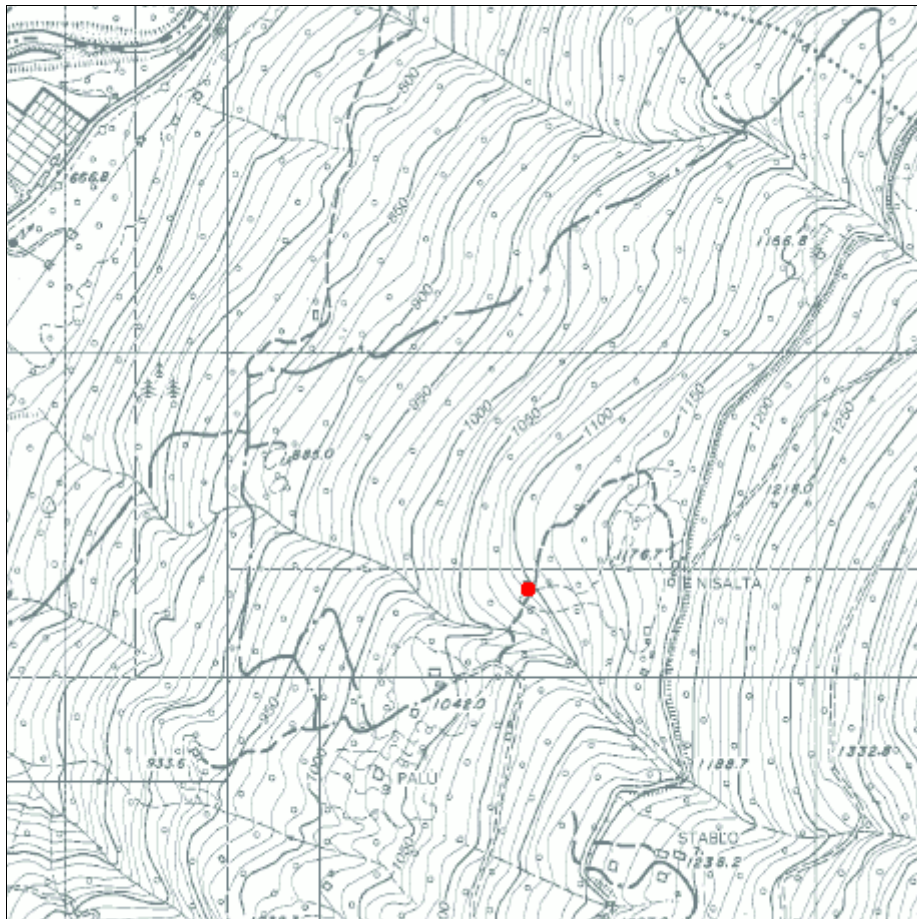
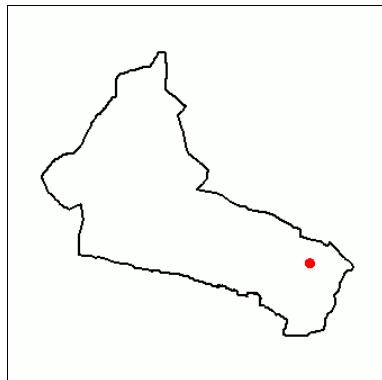
Progetto

Tipologia di intervento	Ristrutturazione edilizia totale	R3t
Destinazione d'uso	Residenziale saltuario	
Note e/o Prescrizioni		
Tipologia ampliamenti		
Vincoli legislativi		
Pertinenze	A verde	
Strade di accesso	Strada privata	



Scheda n°**F14**

Comunità	Comunità delle Giudicarie	Rilevatore	Ing. Luca Poli
Comune	Spiazzo	Comune Catast.	Fisto
Indirizzo/Località	Nisafta	Quadro di mappa	
Data rilievo	22/10/2004	Particella	.127/1



Analisi

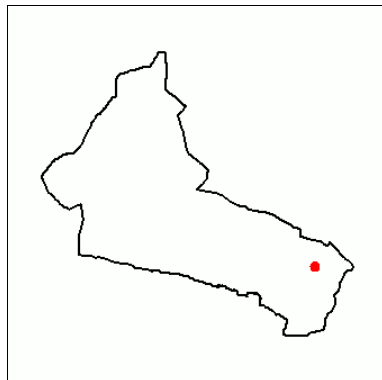
Tipologia funzionale		Rudere
Destinazione d'uso attuale		
Epoca di costruzione		Anteriore al 1860
Tipologia architettonica		
Stato di conservazione		Cattivo
Grado di utilizzo		In abbandono
Vincoli legislativi		
Note:		
Caratteristiche edificio	Numero di piani	
	Tipologia copertura	
	Orientam. pianta riferito all'asse ortogon. ai fronti	
	Struttura del tetto	
	Manto di copertura	
	Tipo di portali	
	Tipo di serramenti	
	Ante d'oscuro	
	Inferriate	
	Finitura esterna	
	Interventi sulla volumetria	
	Accessi	
	Altri elementi	
Reti tecnologiche	Acqua	Assente
	Acque reflue	Assente
Pertinenze		A verde
Strade di accesso		Nessuna
Tipologia edilizia	Nucleo primitivo	
	Elementi aggiuntivi	

Progetto

Tipologia di intervento	Demolizione senza ricostruzione	R6
Destinazione d'uso		
Note e/o Prescrizioni		
Tipologia ampliamenti		
Vincoli legislativi		
Pertinenze		
Strade di accesso		

Scheda n°**F15**

Comunità	Comunità delle Giudicarie	Rilevatore	Ing. Luca Poli
Comune	Spiazzo	Comune Catast.	Fisto
Indirizzo/Località	Nisafta	Quadro di mappa	
Data rilievo	22/10/2004	Particella	.211



Analisi

Tipologia funzionale		Casa da mont
Destinazione d'uso attuale		Residenziale saltuario
Epoca di costruzione		Anteriore al 1860
Tipologia architettonica		Alterata
Stato di conservazione		Buono
Grado di utilizzo		In uso temporaneo
Vincoli legislativi		
Note:	Edificio dotato di valenza ambientale	
Caratteristiche edificio	Numero di piani	Due
	Tipologia copertura	Misto
	Orientam. pianta riferito all'asse ortogon. ai fronti	Parallela alle isoipse
	Struttura del tetto	Legno
	Manto di copertura	Altro
	Tipo di portali	Legno
	Tipo di serramenti	Legno
	Ante d'oscuro	Legno
	Inferriate	Ferro
	Finitura esterna	Malta cementizia
	Interventi sulla volumetria	
	Accessi	Piano terra - primo piano
	Altri elementi	Balconi - Rivestimenti in legno
Reti tecnologiche	Acqua	Sorgente
	Acque reflue	Vasca Imhoff
Pertinenze		A verde
Strade di accesso		Strada privata
Tipologia edilizia	Nucleo primitivo	Tipo 12
	Elementi aggiuntivi	

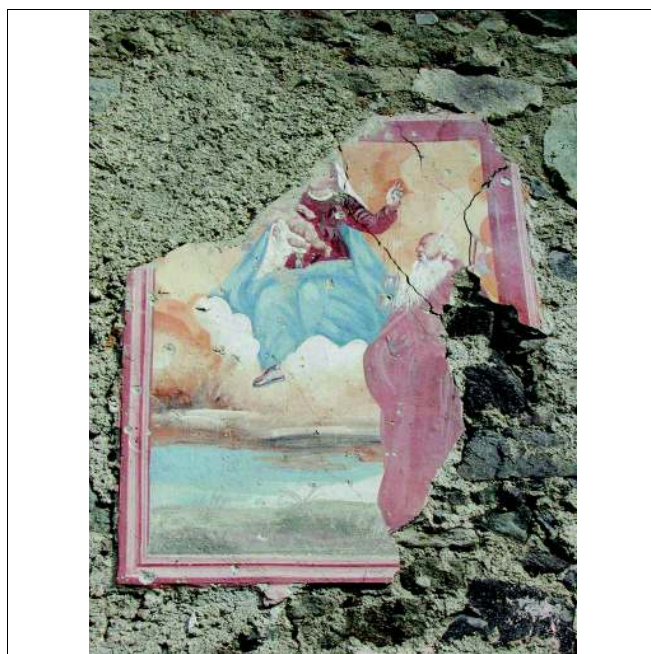
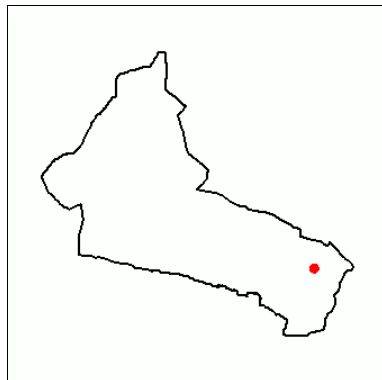
Progetto

Tipologia di intervento	Ristrutturazione edilizia totale	R3t
Destinazione d'uso	Residenziale saltuario	
Note e/o Prescrizioni		
Tipologia ampliamenti		
Vincoli legislativi		
Pertinenze	A verde	
Strade di accesso	Strada privata	



Scheda n°**F16**

Comunità	Comunità delle Giudicarie	Rilevatore	Ing. Luca Poli
Comune	Spiazzo	Comune Catast.	Fisto
Indirizzo/Località	Nisafta	Quadro di mappa	
Data rilievo	22/10/2004	Particella	.125/2



Analisi

Tipologia funzionale		Casa da mont
Destinazione d'uso attuale		Produttivo primario (agricolo)
Epoca di costruzione		Anteriore al 1860
Tipologia architettonica		Originale
Stato di conservazione		Discreto
Grado di utilizzo		In abbandono
Vincoli legislativi		
Note:	Edificio dotato di valenza ambientale	
Caratteristiche edificio	Numero di piani	Due
	Tipologia copertura	A due falde
	Orientam. pianta riferito all'asse ortogon. ai fronti	Ortogonale alle isoipse
	Struttura del tetto	Legno
	Manto di copertura	Lamiera zincata o preverniciata
	Tipo di portali	Legno
	Tipo di serramenti	Nessuno
	Ante d'oscuro	Nessuna
	Inferriate	Ferro
	Finitura esterna	Malta calce spenta
	Interventi sulla volumetria	
	Accessi	Piano terra - primo piano
	Altri elementi	Affreschi
Reti tecnologiche	Acqua	Sorgente
	Acque reflue	Vasca Imhoff
Pertinenze		A verde
Strade di accesso		Strada privata
Tipologia edilizia	Nucleo primitivo	Tipo 1
	Elementi aggiuntivi	

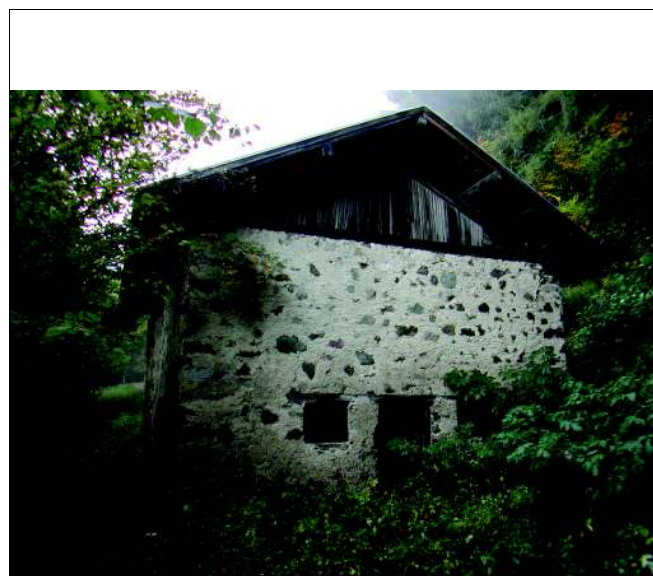
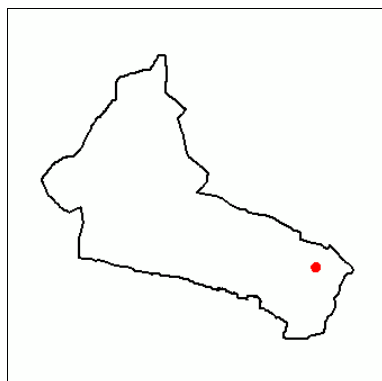
Progetto

Tipologia di intervento	Risanamento conservativo	R2
Destinazione d'uso	Residenziale saltuario	
Note e/o Prescrizioni		
Tipologia ampliamenti		
Vincoli legislativi		
Pertinenze	A verde	
Strade di accesso	Strada privata	



Scheda n°**F17**

Comunità	Comunità delle Giudicarie	Rilevatore	Ing. Luca Poli
Comune	Spiazzo	Comune Catast.	Fisto
Indirizzo/Località	Nisafta	Quadro di mappa	
Data rilievo	22/10/2004	Particella	.125/1



Analisi

Tipologia funzionale		Casa da mont
Destinazione d'uso attuale		Produttivo primario (agricolo)
Epoca di costruzione		Anteriore al 1860
Tipologia architettonica		Modificata
Stato di conservazione		Discreto
Grado di utilizzo		In abbandono
Vincoli legislativi		
Note:	Edificio dotato di valenza ambientale	
Caratteristiche edificio	Numero di piani	Due
	Tipologia copertura	A due falde
	Orientam. pianta riferito all'asse ortogon. ai fronti	Parallela alle isoipse
	Struttura del tetto	Legno
	Manto di copertura	Lamiera zincata o preverniciata
	Tipo di portali	Legno
	Tipo di serramenti	Nessuno
	Ante d'oscuro	Nessuna
	Inferriate	Ferro
	Finitura esterna	Malta calce spenta
	Interventi sulla volumetria	
	Accessi	Piano terra - primo piano
	Altri elementi	Tamponamenti in legno
Reti tecnologiche	Acqua	Assente
	Acque reflue	Assente
Pertinenze		A verde
Strade di accesso		Strada privata
Tipologia edilizia	Nucleo primitivo	Tipo 1
	Elementi aggiuntivi	

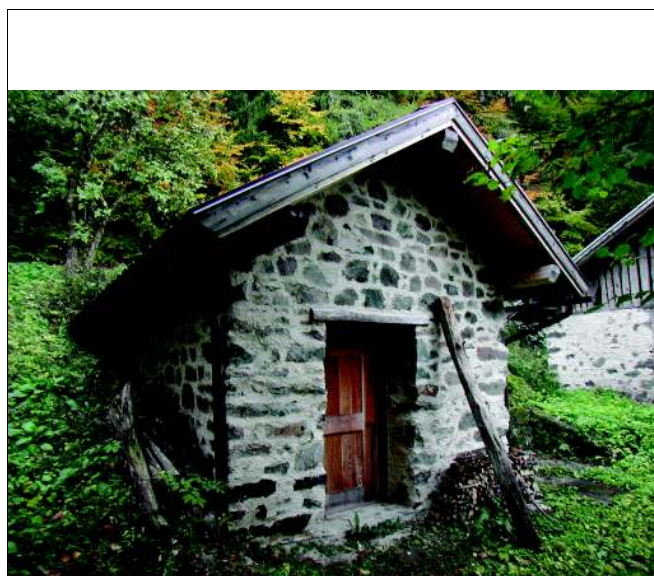
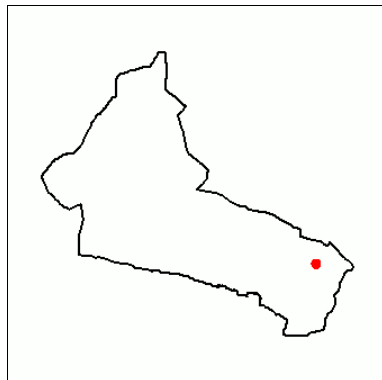
Progetto

Tipologia di intervento	Risanamento conservativo	R2
Destinazione d'uso	Residenziale saltuario	
Note e/o Prescrizioni		
Tipologia ampliamenti		
Vincoli legislativi		
Pertinenze	A verde	
Strade di accesso	Strada privata	



Scheda n°**F18**

Comunità	Comunità delle Giudicarie	Rilevatore	Ing. Luca Poli
Comune	Spiazzo	Comune Catast.	Fisto
Indirizzo/Località	Nisafta	Quadro di mappa	
Data rilievo	22/10/2004	Particella	.210



Analisi

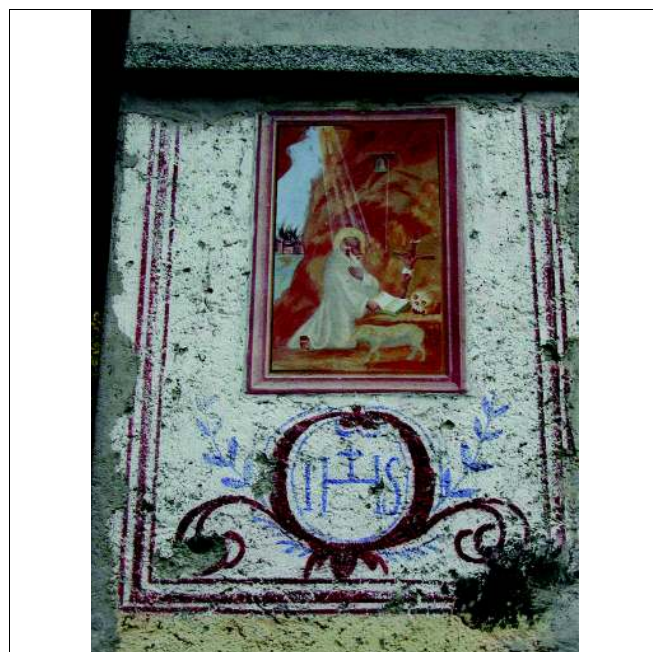
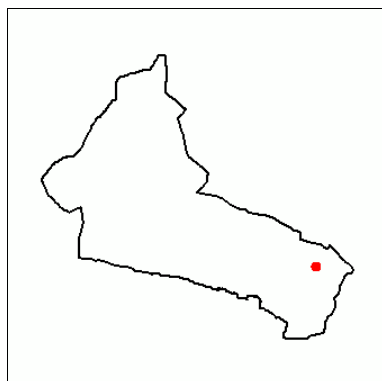
Tipologia funzionale		Caset
Destinazione d'uso attuale		Produttivo primario (agricolo)
Epoca di costruzione		Anteriore al 1860
Tipologia architettonica		Modificata
Stato di conservazione		Buono
Grado di utilizzo		In uso temporaneo
Vincoli legislativi		
Note:	Edificio dotato di valenza ambientale	
Caratteristiche edificio	Numero di piani	Uno
	Tipologia copertura	A due falde
	Orientam. pianta riferito all'asse ortogon. ai fronti	Ortogonale alle isoipse
	Struttura del tetto	Legno
	Manto di copertura	Scandole in legno
	Tipo di portali	Misto
	Tipo di serramenti	Legno
	Ante d'oscuro	Nessuna
	Inferriate	Ferro
	Finitura esterna	Raso sasso
	Interventi sulla volumetria	
	Accessi	Piano terra
	Altri elementi	
Reti tecnologiche	Acqua	Assente
	Acque reflue	Assente
Pertinenze		A verde
Strade di accesso		Strada privata
Tipologia edilizia	Nucleo primitivo	Tipo 10
	Elementi aggiuntivi	

Progetto

Tipologia di intervento	Risanamento conservativo	R2
Destinazione d'uso	Produttivo primario (agricolo)	
Note e/o Prescrizioni		
Tipologia ampliamenti		
Vincoli legislativi		
Pertinenze	A verde	
Strade di accesso	Strada privata	

Scheda n°**F19**

Comunità	Comunità delle Giudicarie	Rilevatore	Ing. Luca Poli
Comune	Spiazzo	Comune Catast.	Fisto
Indirizzo/Località	Nisafta	Quadro di mappa	
Data rilievo	22/10/2004	Particella	.124



Analisi

Tipologia funzionale		Casa da mont
Destinazione d'uso attuale		Residenziale saltuario
Epoca di costruzione		Anteriore al 1860
Tipologia architettonica		Alterata
Stato di conservazione		Buono
Grado di utilizzo		In uso temporaneo
Vincoli legislativi		
Note:	Edificio dotato di valenza ambientale	
Caratteristiche edificio	Numero di piani	Due
	Tipologia copertura	A due falde
	Orientam. pianta riferito all'asse ortogon. ai fronti	Ortogonale alle isoipse
	Struttura del tetto	Legno
	Manto di copertura	Cotto (marsigliesi, ...)
	Tipo di portali	Pietra
	Tipo di serramenti	Legno
	Ante d'oscuro	Nessuna
	Inferriate	Ferro
	Finitura esterna	Malta cementizia
	Interventi sulla volumetria	
	Accessi	Piano terra - primo piano
	Altri elementi	Affreschi - Tamponamenti in legno
Reti tecnologiche	Acqua	Sorgente
	Acque reflue	Vasca Imhoff
Pertinenze		A verde
Strade di accesso		Strada comunale
Tipologia edilizia	Nucleo primitivo	Tipo 3
	Elementi aggiuntivi	

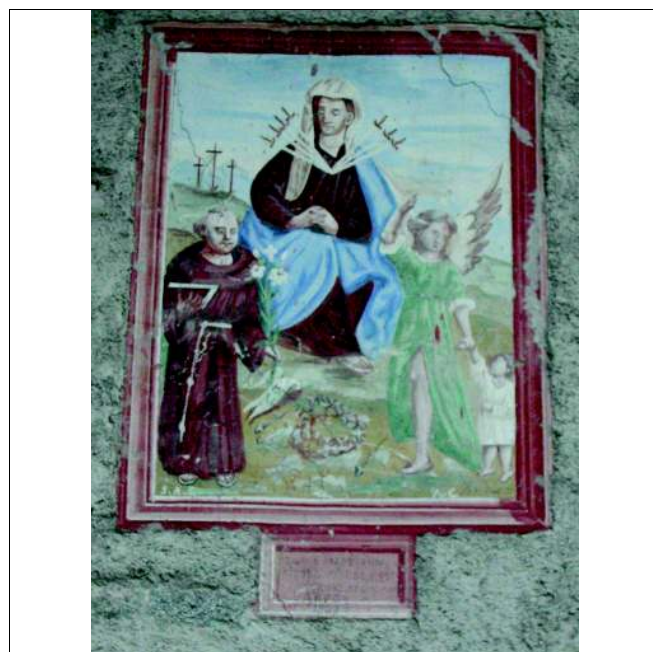
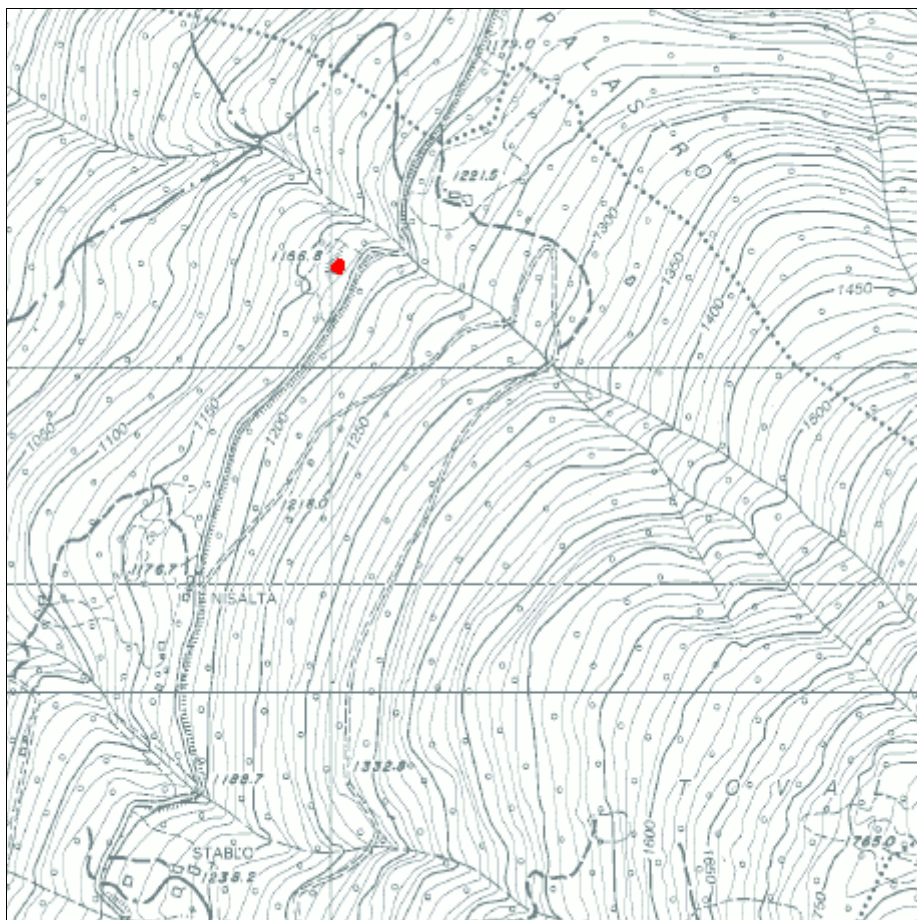
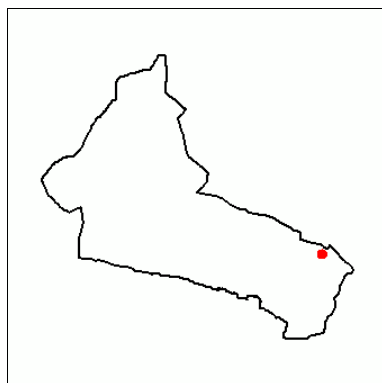
Progetto

Tipologia di intervento	Ristrutturazione edilizia parziale	R3p
Destinazione d'uso	Residenziale saltuario	
Note e/o Prescrizioni		
Tipologia ampliamenti		
Vincoli legislativi		
Pertinenze	A verde	
Strade di accesso	Strada comunale	



Scheda n°**F20**

Comunità	Comunità delle Giudicarie	Rilevatore	Ing. Luca Poli
Comune	Spiazzo	Comune Catast.	Fisto
Indirizzo/Località	Pagan	Quadro di mappa	
Data rilievo	07/10/2004	Particella	.122/1



Analisi

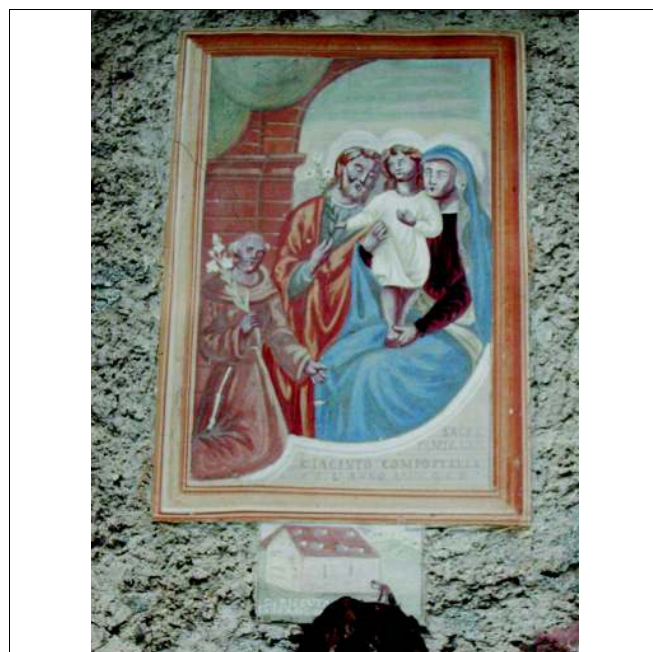
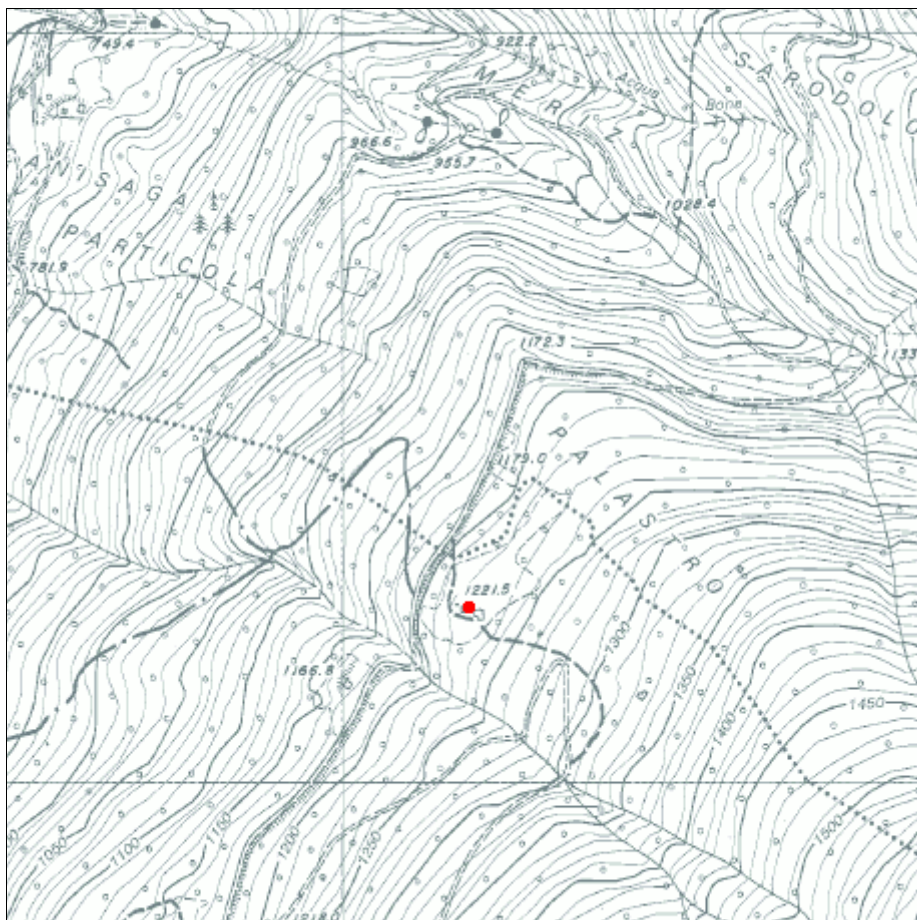
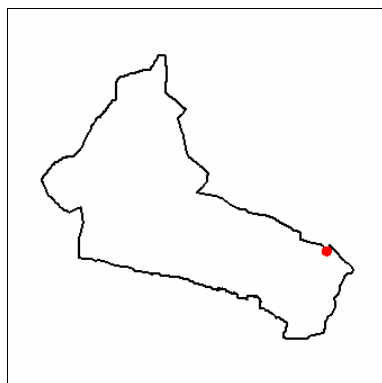
Tipologia funzionale		Casa da mont
Destinazione d'uso attuale		Residenziale saltuario
Epoca di costruzione		Anteriore al 1860
Tipologia architettonica		Alterata
Stato di conservazione		Buono
Grado di utilizzo		In uso temporaneo
Vincoli legislativi		
Note:	Edificio dotato di valenza ambientale	
Caratteristiche edificio	Numero di piani	Due
	Tipologia copertura	A due falde
	Orientam. pianta riferito all'asse ortogon. ai fronti	Ortogonale alle isoipse
	Struttura del tetto	Legno
	Manto di copertura	Lamiera zincata o preverniciata
	Tipo di portali	Legno
	Tipo di serramenti	Legno
	Ante d'oscuro	Legno
	Inferriate	Nessuna
	Finitura esterna	Malta cementizia
	Interventi sulla volumetria	
	Accessi	Piano terra
	Altri elementi	Affreschi
Reti tecnologiche	Acqua	Sorgente
	Acque reflue	Vasca Imhoff
Pertinenze		A verde
Strade di accesso		Strada comunale
Tipologia edilizia	Nucleo primitivo	Tipo 3
	Elementi aggiuntivi	Tipo B1

Progetto

Tipologia di intervento	Ristrutturazione edilizia parziale	R3p
Destinazione d'uso	Residenziale saltuario	
Note e/o Prescrizioni		
Tipologia ampliamenti		
Vincoli legislativi		
Pertinenze	A verde	
Strade di accesso	Strada comunale	

Scheda n°**F21**

Comunità	Comunità delle Giudicarie	Rilevatore	Ing. Luca Poli
Comune	Spiazzo	Comune Catast.	Fisto
Indirizzo/Località	Palastro	Quadro di mappa	
Data rilievo	07/10/2004	Particella	.195/2



Analisi

Tipologia funzionale		Casa da mont
Destinazione d'uso attuale		Residenziale saltuario
Epoca di costruzione		Anteriore al 1860
Tipologia architettonica		Trasformata
Stato di conservazione		Buono
Grado di utilizzo		In uso temporaneo
Vincoli legislativi		
Note:	Edificio dotato di valenza ambientale	
Caratteristiche edificio	Numero di piani	Due
	Tipologia copertura	A due falde
	Orientam. pianta riferito all'asse ortogon. ai fronti	Ortogonale alle isoipse
	Struttura del tetto	Legno
	Manto di copertura	Cotto (marsigliesi, ...)
	Tipo di portali	Pietra
	Tipo di serramenti	Legno
	Ante d'oscuro	Legno
	Inferriate	Ferro
	Finitura esterna	Malta calce spenta
	Interventi sulla volumetria	
	Accessi	Piano terra - primo piano
	Altri elementi	Affreschi - Tamponamenti in legno
Reti tecnologiche	Acqua	Sorgente
	Acque reflue	Vasca Imhoff
Pertinenze		A verde
Strade di accesso		Mulattiera o strada militare
Tipologia edilizia	Nucleo primitivo	Tipo 7
	Elementi aggiuntivi	Tipo D1

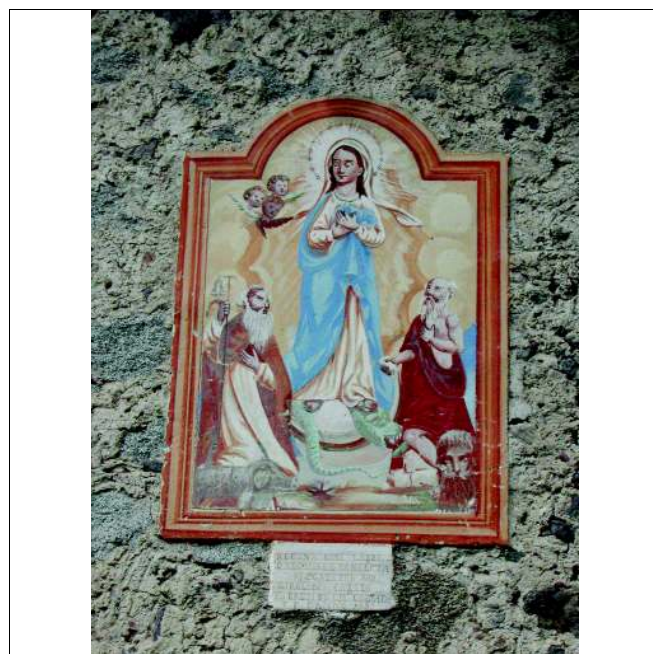
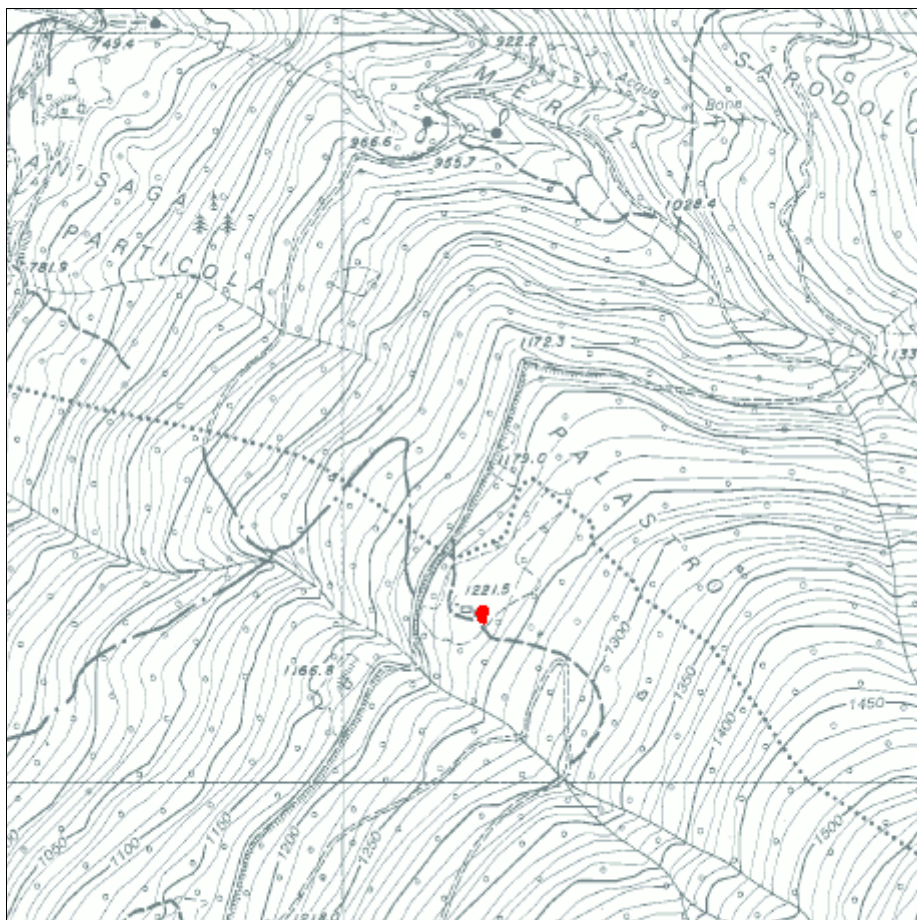
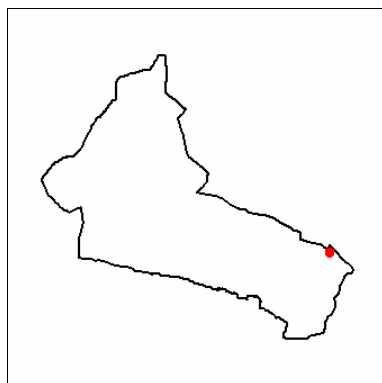
Progetto

Tipologia di intervento	Risanamento conservativo	R2
Destinazione d'uso	Residenziale saltuario	
Note e/o Prescrizioni		
Tipologia ampliamenti		
Vincoli legislativi		
Pertinenze	A verde	
Strade di accesso	Strada privata	



Scheda n°**F22**

Comunità	Comunità delle Giudicarie	Rilevatore	Ing. Luca Poli
Comune	Spiazzo	Comune Catast.	Fisto
Indirizzo/Località	Palastro	Quadro di mappa	
Data rilievo	07/10/2004	Particella	.195/1



Analisi

Tipologia funzionale		Casa da mont
Destinazione d'uso attuale		Produttivo primario (agricolo)
Epoca di costruzione		Anteriore al 1860
Tipologia architettonica		Originale
Stato di conservazione		Discreto
Grado di utilizzo		In uso temporaneo
Vincoli legislativi		
Note:	Edificio dotato di valenza ambientale	
Caratteristiche edificio	Numero di piani	Due
	Tipologia copertura	A due falde
	Orientam. pianta riferito all'asse ortogon. ai fronti	Ortogonale alle isoipse
	Struttura del tetto	Legno
	Manto di copertura	Cotto (marsigliesi, ...)
	Tipo di portali	Legno
	Tipo di serramenti	Legno
	Ante d'oscuro	Legno
	Inferriate	Ferro
	Finitura esterna	Malta cementizia
	Interventi sulla volumetria	
	Accessi	Piano terra - primo piano
	Altri elementi	Affreschi - Tamponamenti in legno
Reti tecnologiche	Acqua	Sorgente
	Acque reflue	Assente
Pertinenze		A verde
Strade di accesso		Mulattiera o strada militare
Tipologia edilizia	Nucleo primitivo	Tipo 2A
	Elementi aggiuntivi	Tipo A2

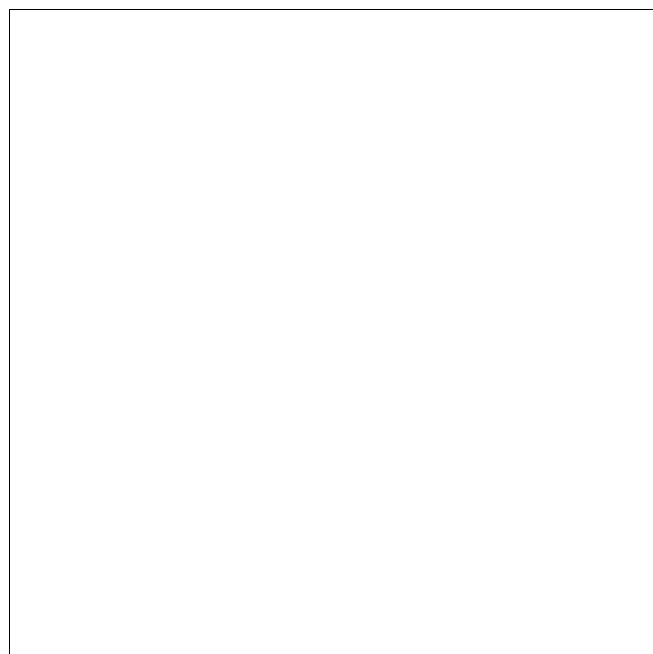
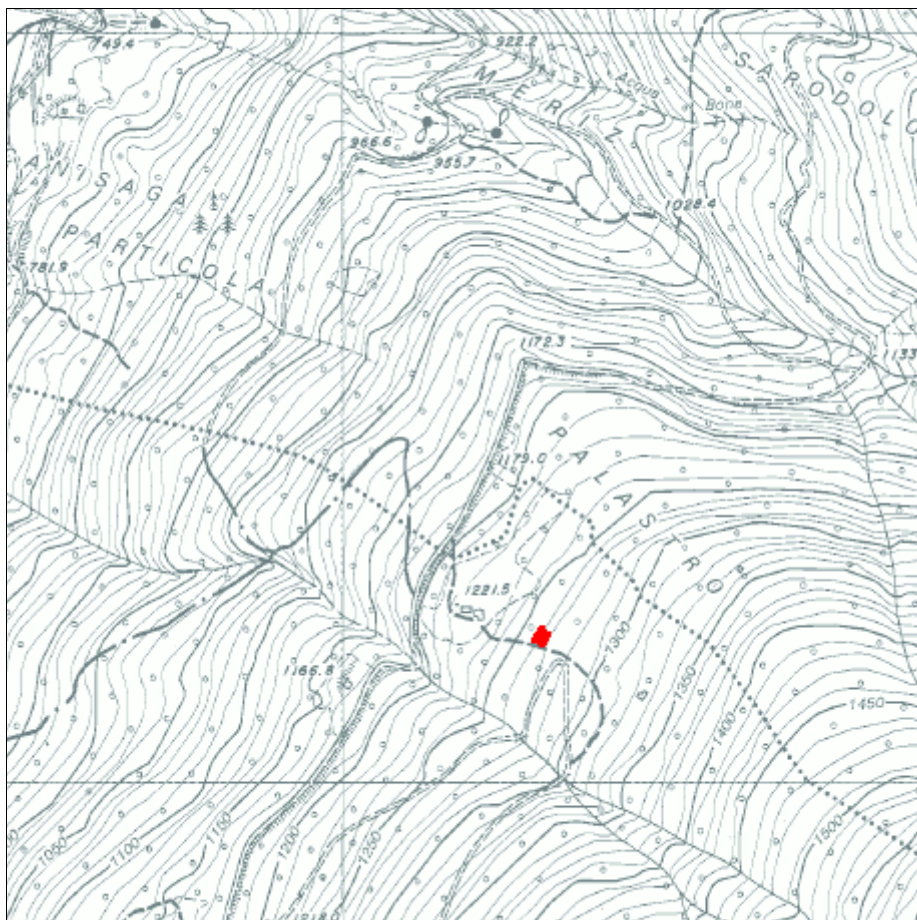
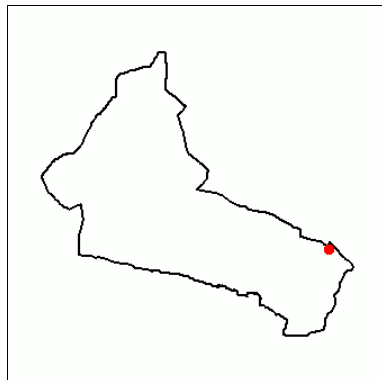
Progetto

Tipologia di intervento	Risanamento conservativo	R2
Destinazione d'uso	Residenziale saltuario	
Note e/o Prescrizioni		
Tipologia ampliamenti		
Vincoli legislativi		
Pertinenze	A verde	
Strade di accesso	Strada privata	



Scheda n°**F23**

Comunità	Comunità delle Giudicarie	Rilevatore	Ing. Luca Poli
Comune	Spiazzo	Comune Catast.	Fisto
Indirizzo/Località	Palastro	Quadro di mappa	
Data rilievo	07/10/2004	Particella	.196/1



Analisi

Tipologia funzionale		Casa da mont
Destinazione d'uso attuale		Residenziale saltuario
Epoca di costruzione		Anteriore al 1860
Tipologia architettonica		Trasformata
Stato di conservazione		Buono
Grado di utilizzo		In uso temporaneo
Vincoli legislativi		
Note:	Edificio dotato di valenza ambientale	
Caratteristiche edificio	Numero di piani	Due
	Tipologia copertura	A due falde
	Orientam. pianta riferito all'asse ortogon. ai fronti	Ortogonale alle isoipse
	Struttura del tetto	Legno
	Manto di copertura	Lamiera zincata o preverniciata
	Tipo di portali	Legno
	Tipo di serramenti	Legno
	Ante d'oscuro	Legno
	Inferriate	Nessuna
	Finitura esterna	Misto
	Interventi sulla volumetria	
	Accessi	Piano terra - primo piano
	Altri elementi	Tamponamenti in legno
Reti tecnologiche	Acqua	Sorgente
	Acque reflue	Assente
Pertinenze		A verde
Strade di accesso		Strada forestale
Tipologia edilizia	Nucleo primitivo	Tipo 1A
	Elementi aggiuntivi	Tipo B2

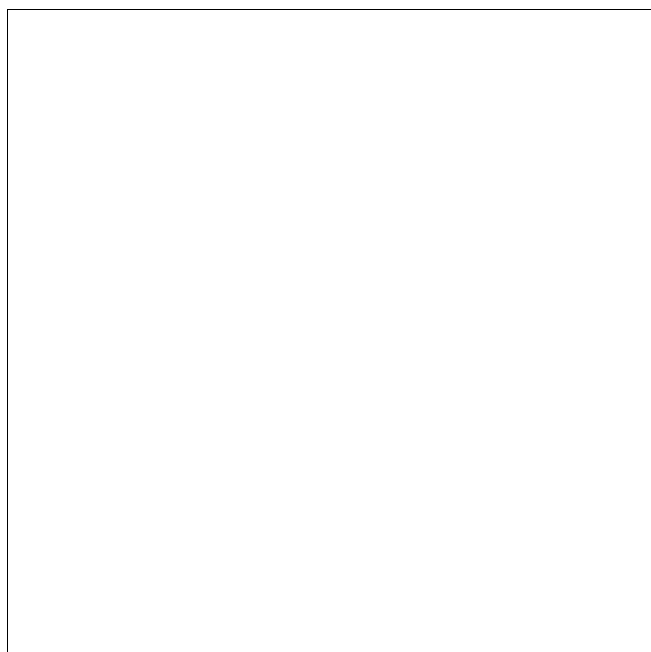
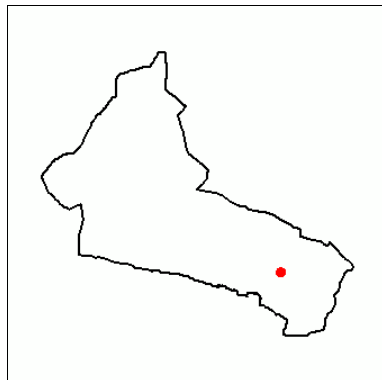
Progetto

Tipologia di intervento	Risanamento conservativo	R2
Destinazione d'uso	Residenziale saltuario	
Note e/o Prescrizioni		
Tipologia ampliamenti		
Vincoli legislativi		
Pertinenze	A verde	
Strade di accesso	Strada forestale	



Scheda n°**F24**

Comunità	Comunità delle Giudicarie	Rilevatore	Ing. Luca Poli
Comune	Spiazzo	Comune Catast.	Fisto
Indirizzo/Località	Tegia	Quadro di mappa	
Data rilievo	02/11/2004	Particella	.134



Analisi

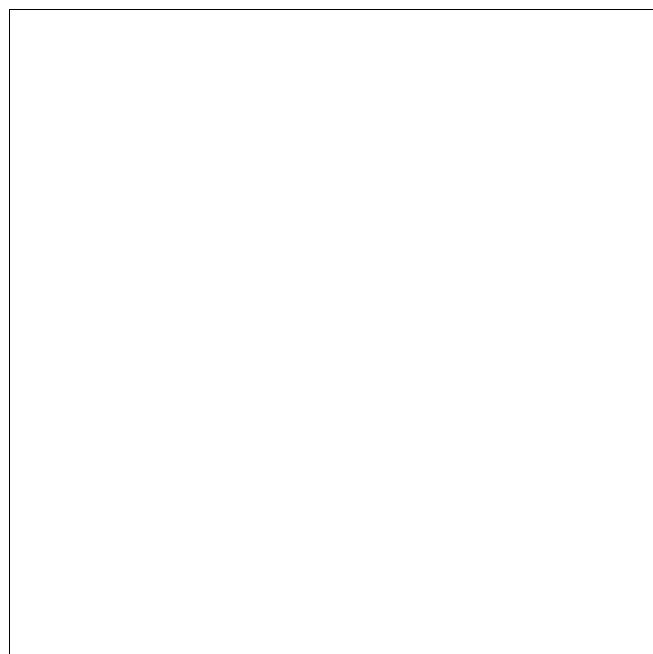
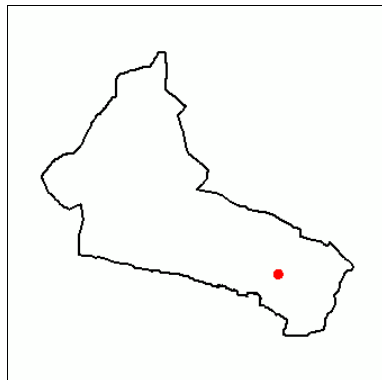
Tipologia funzionale		Rudere
Destinazione d'uso attuale		
Epoca di costruzione		
Tipologia architettonica		
Stato di conservazione		Cattivo
Grado di utilizzo		In abbandono
Vincoli legislativi		
Note:		
Caratteristiche edificio	Numero di piani	
	Tipologia copertura	
	Orientam. pianta riferito all'asse ortogon. ai fronti	
	Struttura del tetto	
	Manto di copertura	
	Tipo di portali	
	Tipo di serramenti	
	Ante d'oscuro	
	Inferriate	
	Finitura esterna	
	Interventi sulla volumetria	
	Accessi	
	Altri elementi	
Reti tecnologiche	Acqua	Assente
	Acque reflue	Assente
Pertinenze		A verde
Strade di accesso		Strada comunale
Tipologia edilizia	Nucleo primitivo	
	Elementi aggiuntivi	

Progetto

Tipologia di intervento	Demolizione senza ricostruzione	R6
Destinazione d'uso		
Note e/o Prescrizioni		
Tipologia ampliamenti		
Vincoli legislativi		
Pertinenze		
Strade di accesso		

Scheda n°**F25**

Comunità	Comunità delle Giudicarie	Rilevatore	Ing. Luca Poli
Comune	Spiazzo	Comune Catast.	Fisto
Indirizzo/Località	Tegia	Quadro di mappa	
Data rilievo	02/11/2004	Particella	.133/4



Analisi

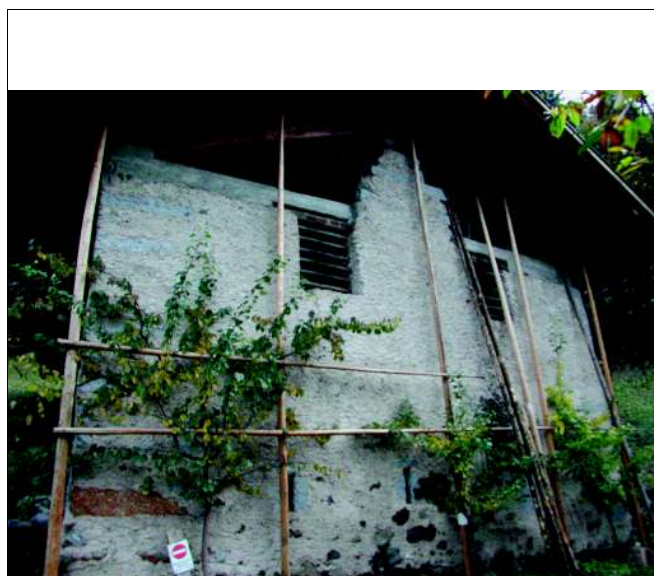
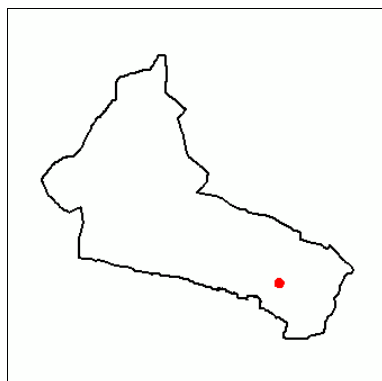
Tipologia funzionale		Casa da mont
Destinazione d'uso attuale		Produttivo primario (agricolo)
Epoca di costruzione		Anteriore al 1860
Tipologia architettonica		Originale
Stato di conservazione		Discreto
Grado di utilizzo		In abbandono
Vincoli legislativi		
Note:	Edificio dotato di valenza ambientale	
Caratteristiche edificio	Numero di piani	Due
	Tipologia copertura	Misto
	Orientam. pianta riferito all'asse ortogon. ai fronti	Parallela alle isoipse
	Struttura del tetto	Legno
	Manto di copertura	Lamiera zincata o preverniciata
	Tipo di portali	Legno
	Tipo di serramenti	Legno
	Ante d'oscuro	Nessuna
	Inferriate	Ferro
	Finitura esterna	Malta calce spenta
	Interventi sulla volumetria	
	Accessi	Piano terra - primo piano
	Altri elementi	Tamponamenti in legno
Reti tecnologiche	Acqua	Sorgente
	Acque reflue	Assente
Pertinenze		A verde
Strade di accesso		Strada comunale
Tipologia edilizia	Nucleo primitivo	Tipo 12
	Elementi aggiuntivi	

Progetto

Tipologia di intervento	Risanamento conservativo	R2
Destinazione d'uso	Residenziale saltuario	
Note e/o Prescrizioni		
Tipologia ampliamenti		
Vincoli legislativi		
Pertinenze	A verde	
Strade di accesso	Strada comunale	

Scheda n°**F26**

Comunità	Comunità delle Giudicarie	Rilevatore	Ing. Luca Poli
Comune	Spiazzo	Comune Catast.	Fisto
Indirizzo/Località	Mondadig	Quadro di mappa	
Data rilievo	02/11/2004	Particella	.133/5



Analisi

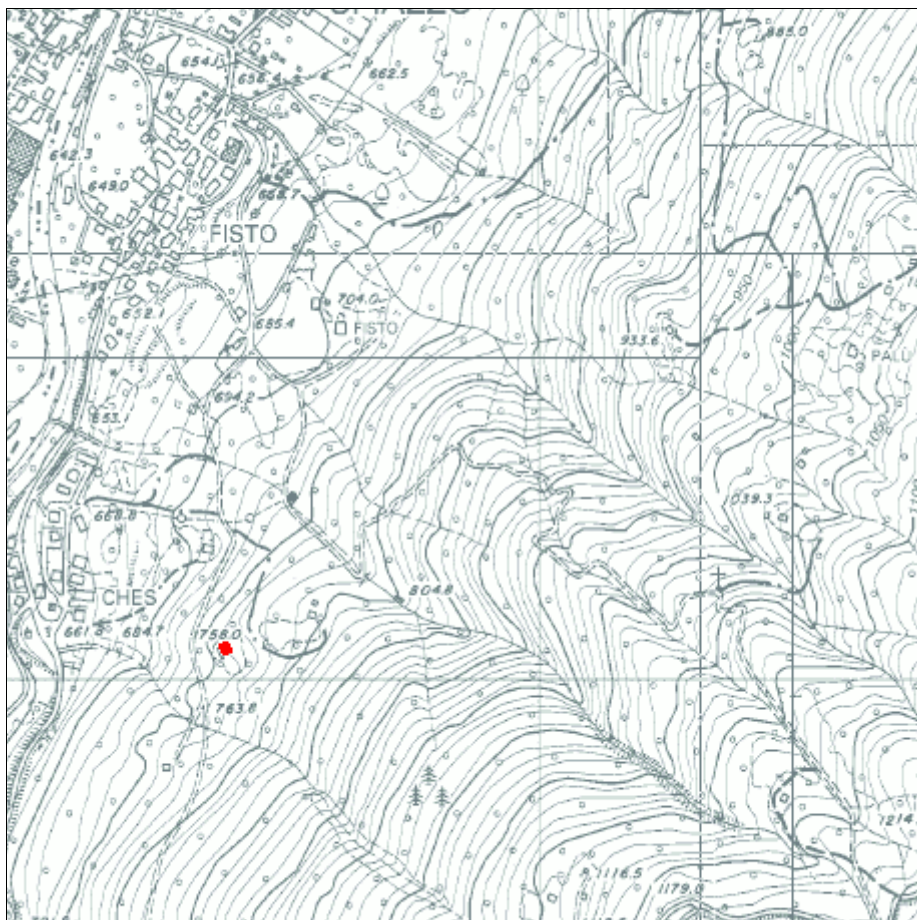
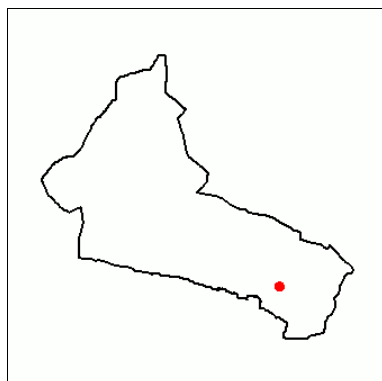
Tipologia funzionale		Casa da mont
Destinazione d'uso attuale		Residenziale saltuario
Epoca di costruzione		Anteriore al 1860
Tipologia architettonica		Trasformata
Stato di conservazione		Buono
Grado di utilizzo		In uso temporaneo
Vincoli legislativi		
Note:	Edificio dotato di valenza ambientale	
Caratteristiche edificio	Numero di piani	Due
	Tipologia copertura	A due falde
	Orientam. pianta riferito all'asse ortogon. ai fronti	Ortogonale alle isoipse
	Struttura del tetto	Legno
	Manto di copertura	Cemento (Wierer,)
	Tipo di portali	Legno
	Tipo di serramenti	Nessuno
	Ante d'oscuro	Nessuna
	Inferriate	Ferro
	Finitura esterna	Malta cementizia
	Interventi sulla volumetria	
	Accessi	Piano terra - primo piano
	Altri elementi	Abbaini
Reti tecnologiche	Acqua	Sorgente
	Acque reflue	Assente
Pertinenze		A verde
Strade di accesso		Strada forestale
Tipologia edilizia	Nucleo primitivo	Tipo 6A
	Elementi aggiuntivi	

Progetto

Tipologia di intervento	Ristrutturazione edilizia parziale	R3p
Destinazione d'uso	Residenziale saltuario	
Note e/o Prescrizioni		
Tipologia ampliamenti		
Vincoli legislativi		
Pertinenze	A verde	
Strade di accesso	Strada forestale	

Scheda n°**F27**

Comunità	Comunità delle Giudicarie	Rilevatore	Ing. Luca Poli
Comune	Spiazzo	Comune Catast.	Fisto
Indirizzo/Località	Masere	Quadro di mappa	
Data rilievo	02/11/2004	Particella	.278



Analisi

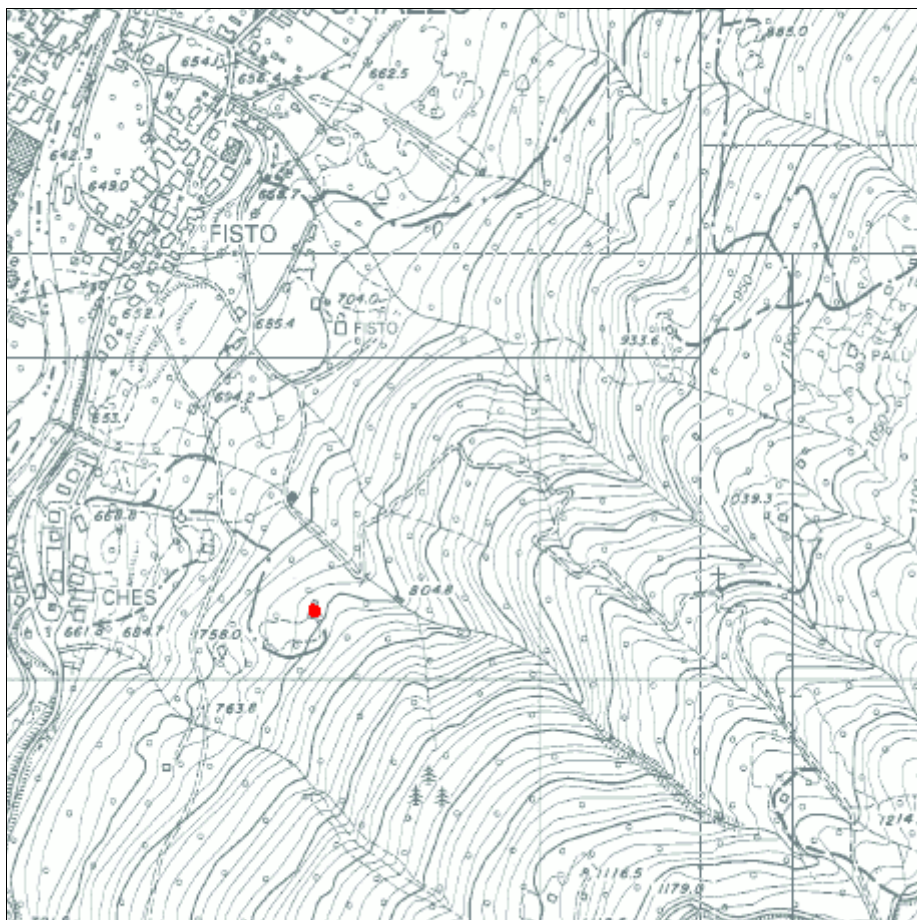
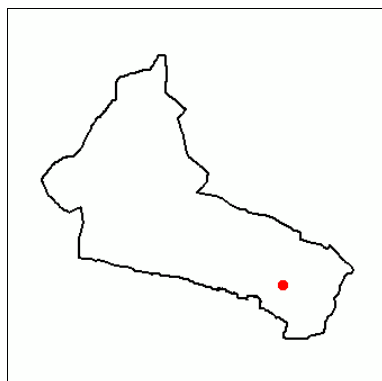
Tipologia funzionale		Casa da mont
Destinazione d'uso attuale		Residenziale saltuario
Epoca di costruzione		Anteriore al 1860
Tipologia architettonica		Trasformata
Stato di conservazione		Buono
Grado di utilizzo		In uso temporaneo
Vincoli legislativi		
Note:	Edificio dotato di valenza ambientale	
Caratteristiche edificio	Numero di piani	Due
	Tipologia copertura	A due falde
	Orientam. pianta riferito all'asse ortogon. ai fronti	Ortogonale alle isoipse
	Struttura del tetto	Legno
	Manto di copertura	Cotto (marsigliesi, ...)
	Tipo di portali	Legno
	Tipo di serramenti	Legno
	Ante d'oscuro	Legno
	Inferriate	Ferro
	Finitura esterna	Malta calce spenta
	Interventi sulla volumetria	
	Accessi	Piano terra - primo piano
	Altri elementi	Affreschi - Rivestimenti in legno - Volumi aggiunti
Reti tecnologiche	Acqua	Sorgente
	Acque reflue	Assente
Pertinenze		A verde
Strade di accesso		Mulattiera o strada militare
Tipologia edilizia	Nucleo primitivo	Tipo 6A
	Elementi aggiuntivi	Tipo A2

Progetto

Tipologia di intervento	Ristrutturazione edilizia parziale	R3p
Destinazione d'uso	Residenziale saltuario	
Note e/o Prescrizioni		
Tipologia ampliamenti		
Vincoli legislativi		
Pertinenze	A verde	
Strade di accesso	Strada privata	

Scheda n°**F28**

Comunità	Comunità delle Giudicarie	Rilevatore	Ing. Luca Poli
Comune	Spiazzo	Comune Catast.	Fisto
Indirizzo/Località	Camp Rangiuon	Quadro di mappa	
Data rilievo	02/11/2004	Particella	.133/6



Analisi

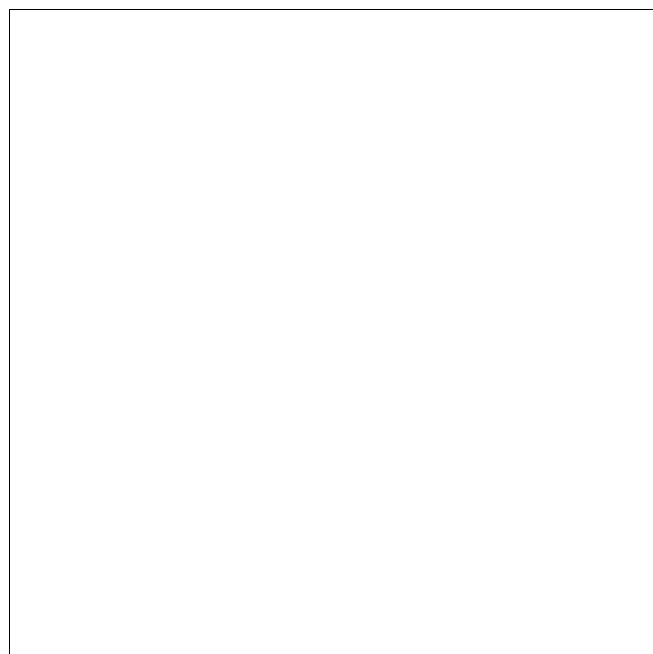
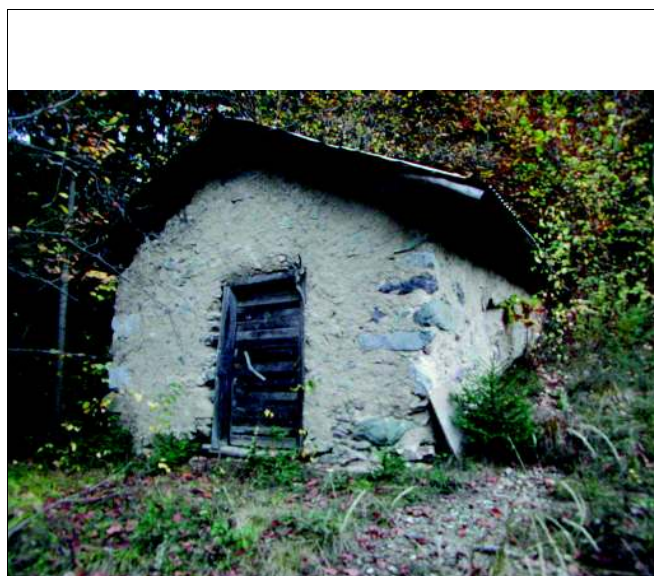
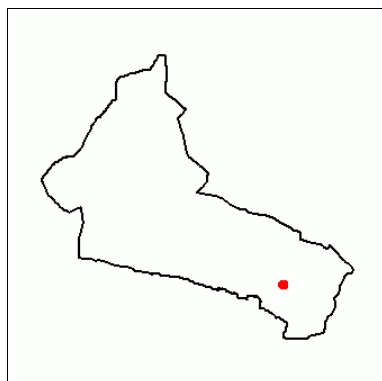
Tipologia funzionale		Casa da mont
Destinazione d'uso attuale		Produttivo primario (agricolo)
Epoca di costruzione		Anteriore al 1860
Tipologia architettonica		Modificata
Stato di conservazione		Cattivo
Grado di utilizzo		In abbandono
Vincoli legislativi		
Note:	Edificio dotato di valenza ambientale	
Caratteristiche edificio	Numero di piani	Due
	Tipologia copertura	A due falde
	Orientam. pianta riferito all'asse ortogon. ai fronti	Ortogonale alle isoipse
	Struttura del tetto	Legno
	Manto di copertura	Lamiera zincata o preverniciata
	Tipo di portali	Legno
	Tipo di serramenti	Nessuno
	Ante d'oscuro	Nessuna
	Inferriate	Ferro
	Finitura esterna	Malta calce spenta
	Interventi sulla volumetria	
	Accessi	Piano terra - primo piano
	Altri elementi	
Reti tecnologiche	Acqua	Assente
	Acque reflue	Assente
Pertinenze		A verde
Strade di accesso		Mulattiera o strada militare
Tipologia edilizia	Nucleo primitivo	Tipo 2
	Elementi aggiuntivi	

Progetto

Tipologia di intervento	Risanamento conservativo	R2
Destinazione d'uso	Residenziale saltuario	
Note e/o Prescrizioni		
Tipologia ampliamenti		
Vincoli legislativi		
Pertinenze	A verde	
Strade di accesso	Strada privata	

Scheda n°**F29**

Comunità	Comunità delle Giudicarie	Rilevatore	Ing. Luca Poli
Comune	Spiazzo	Comune Catast.	Fisto
Indirizzo/Località	Camp Rangiuon	Quadro di mappa	
Data rilievo	02/11/2004	Particella	.217



Analisi

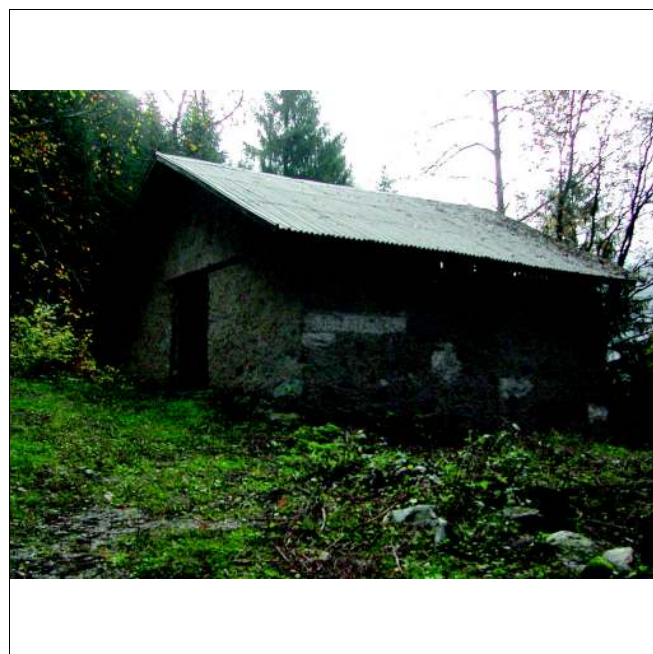
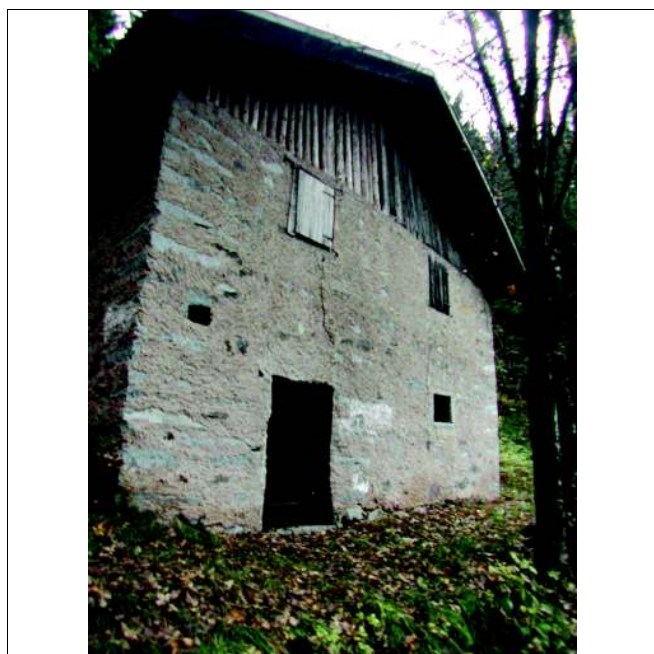
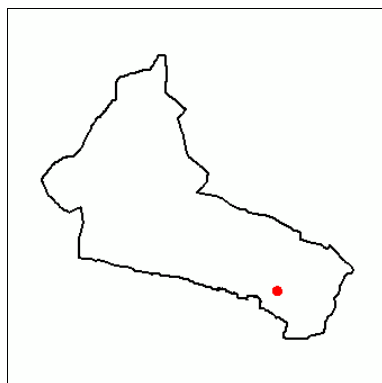
Tipologia funzionale		Caset
Destinazione d'uso attuale		Produttivo primario (agricolo)
Epoca di costruzione		Anteriore al 1860
Tipologia architettonica		Originale
Stato di conservazione		Discreto
Grado di utilizzo		In abbandono
Vincoli legislativi		
Note:	Edificio dotato di valenza ambientale	
Caratteristiche edificio	Numero di piani	Uno
	Tipologia copertura	A due falde
	Orientam. pianta riferito all'asse ortogon. ai fronti	Ortogonale alle isoipse
	Struttura del tetto	Legno
	Manto di copertura	Lamiera zincata o preverniciata
	Tipo di portali	Legno
	Tipo di serramenti	Nessuno
	Ante d'oscuro	Nessuna
	Inferriate	Nessuna
	Finitura esterna	Malta calce spenta
	Interventi sulla volumetria	
	Accessi	Piano terra
	Altri elementi	
Reti tecnologiche	Acqua	Assente
	Acque reflue	Assente
Pertinenze		A verde
Strade di accesso		Mulattiera o strada militare
Tipologia edilizia	Nucleo primitivo	Tipo 10
	Elementi aggiuntivi	

Progetto

Tipologia di intervento	Risanamento conservativo	R2
Destinazione d'uso	Produttivo primario (agricolo)	
Note e/o Prescrizioni		
Tipologia ampliamenti		
Vincoli legislativi		
Pertinenze	A verde	
Strade di accesso	Strada privata	

Scheda n°**F30**

Comunità	Comunità delle Giudicarie	Rilevatore	Ing. Luca Poli
Comune	Spiazzo	Comune Catast.	Fisto
Indirizzo/Località	Le Part	Quadro di mappa	
Data rilievo	02/11/2004	Particella	.218



Analisi

Tipologia funzionale		Casa da mont
Destinazione d'uso attuale		Produttivo primario (agricolo)
Epoca di costruzione		Fra il 1860 e il 1939
Tipologia architettonica		Trasformata
Stato di conservazione		Buono
Grado di utilizzo		In uso temporaneo
Vincoli legislativi		
Note:	Edificio dotato di valenza ambientale	
Caratteristiche edificio	Numero di piani	Due
	Tipologia copertura	A due falde
	Orientam. pianta riferito all'asse ortogon. ai fronti	Ortogonale alle isoipse
	Struttura del tetto	Legno
	Manto di copertura	Lamiera zincata o preverniciata
	Tipo di portali	Legno
	Tipo di serramenti	Legno
	Ante d'oscuro	Legno
	Inferriate	Ferro
	Finitura esterna	Malta calce spenta
	Interventi sulla volumetria	
	Accessi	Piano terra - primo piano
	Altri elementi	Tamponamenti in legno
Reti tecnologiche	Acqua	Assente
	Acque reflue	Assente
Pertinenze		A verde
Strade di accesso		Mulattiera o strada militare
Tipologia edilizia	Nucleo primitivo	Tipo 1
	Elementi aggiuntivi	

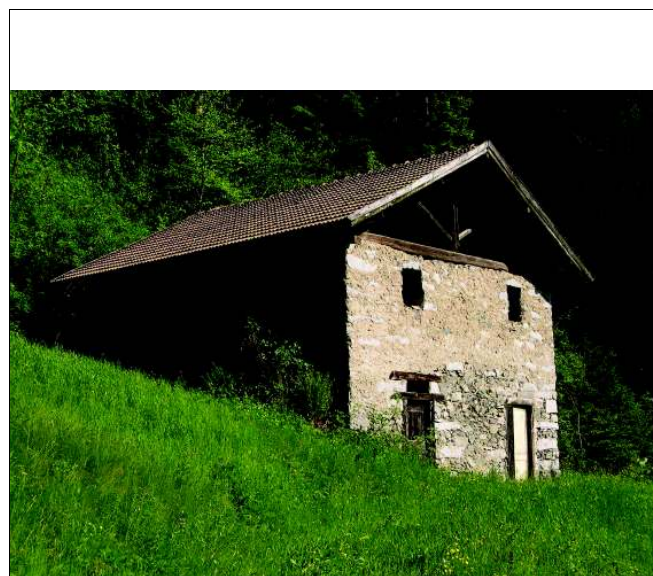
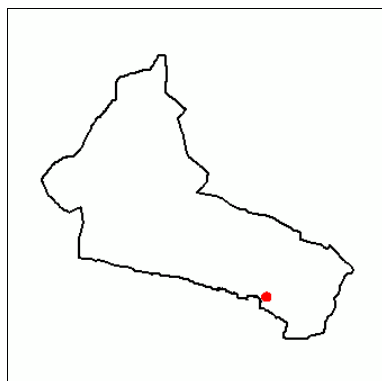
Progetto

Tipologia di intervento	Risanamento conservativo	R2
Destinazione d'uso	Residenziale saltuario	
Note e/o Prescrizioni		
Tipologia ampliamenti		
Vincoli legislativi		
Pertinenze	A verde	
Strade di accesso	Strada privata	



Scheda n°**F31**

Comunità	Comunità delle Giudicarie	Rilevatore	Ing. Luca Poli
Comune	Spiazzo	Comune Catast.	Fisto
Indirizzo/Località	Roncojol	Quadro di mappa	
Data rilievo	19/05/2004	Particella	.215 - .221



Analisi

Tipologia funzionale		Casa da mont
Destinazione d'uso attuale		Produttivo primario (agricolo)
Epoca di costruzione		Fra il 1860 e il 1939
Tipologia architettonica		Modificata
Stato di conservazione		Discreto
Grado di utilizzo		In abbandono
Vincoli legislativi		
Note:	Edificio dotato di valenza ambientale	
Caratteristiche edificio	Numero di piani	Due
	Tipologia copertura	A due falde
	Orientam. pianta riferito all'asse ortogon. ai fronti	Ortogonale alle isoipse
	Struttura del tetto	Legno
	Manto di copertura	Cotto (marsigliesi, ...)
	Tipo di portali	Legno
	Tipo di serramenti	Nessuno
	Ante d'oscuro	Nessuna
	Inferriate	Ferro
	Finitura esterna	Malta calce spenta
	Interventi sulla volumetria	
	Accessi	Piano terra - primo piano
	Altri elementi	
Reti tecnologiche	Acqua	Assente
	Acque reflue	Assente
Pertinenze		A verde
Strade di accesso		Strada comunale
Tipologia edilizia	Nucleo primitivo	Tipo 1
	Elementi aggiuntivi	

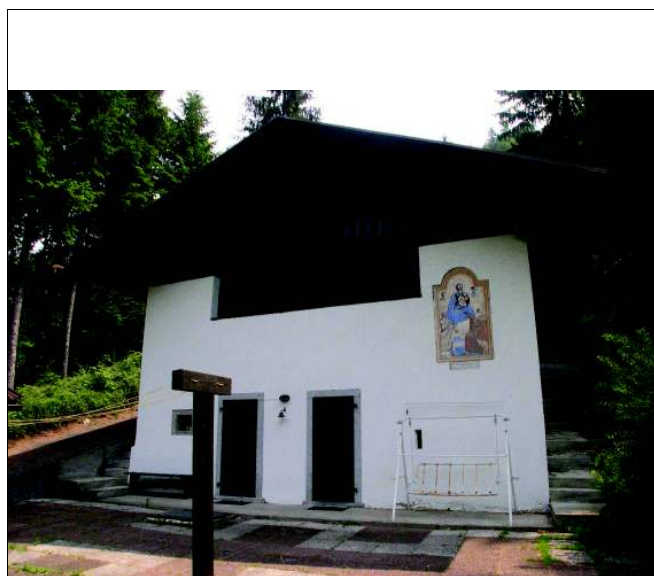
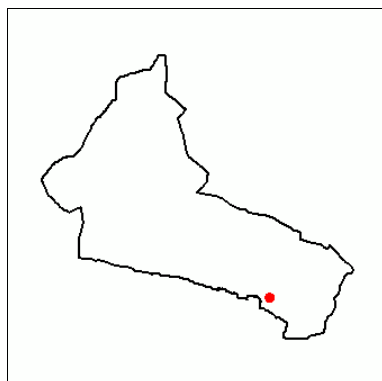
Progetto

Tipologia di intervento	Risanamento conservativo	R2
Destinazione d'uso	Residenziale saltuario	
Note e/o Prescrizioni		
Tipologia ampliamenti		
Vincoli legislativi		
Pertinenze	A verde	
Strade di accesso	Strada comunale	



Scheda n°**F32**

Comunità	Comunità delle Giudicarie	Rilevatore	Ing. Luca Poli
Comune	Spiazzo	Comune Catast.	Fisto
Indirizzo/Località	Roncojol	Quadro di mappa	
Data rilievo	26/05/2004	Particella	.156



Analisi

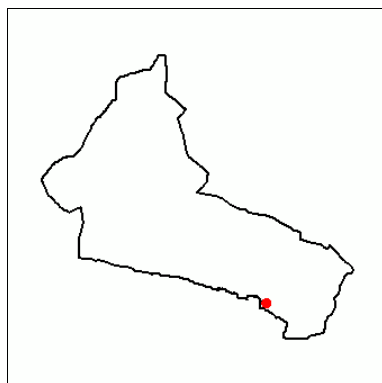
Tipologia funzionale		Casa da mont
Destinazione d'uso attuale		Residenziale saltuario
Epoca di costruzione		Anteriore al 1860
Tipologia architettonica		Trasformata
Stato di conservazione		Buono
Grado di utilizzo		In uso temporaneo
Vincoli legislativi		
Note:	Edificio dotato di valenza ambientale	
Caratteristiche edificio	Numero di piani	Due
	Tipologia copertura	A due falde
	Orientam. pianta riferito all'asse ortogon. ai fronti	Ortogonale alle isoipse
	Struttura del tetto	Legno
	Manto di copertura	Cemento (Wierer,)
	Tipo di portali	Pietra
	Tipo di serramenti	Legno
	Ante d'oscuro	Legno
	Inferriate	Ferro
	Finitura esterna	Malta cementizia
	Interventi sulla volumetria	
	Accessi	Piano terra
	Altri elementi	Affreschi - Tamponamenti in legno
Reti tecnologiche	Acqua	Sorgente
	Acque reflue	Vasca Imhoff
Pertinenze		Parzialmente a verde
Strade di accesso		Strada comunale
Tipologia edilizia	Nucleo primitivo	Tipo 3
	Elementi aggiuntivi	

Progetto

Tipologia di intervento	Ristrutturazione edilizia parziale	R3p
Destinazione d'uso	Residenziale saltuario	
Note e/o Prescrizioni		
Tipologia ampliamenti		
Vincoli legislativi		
Pertinenze	Parzialmente a verde	
Strade di accesso	Strada comunale	

Scheda n°**F33**

Comunità	Comunità delle Giudicarie	Rilevatore	Ing. Luca Poli
Comune	Spiazzo	Comune Catast.	Fisto
Indirizzo/Località	Sombiezza	Quadro di mappa	
Data rilievo	26/05/2004	Particella	.157



Analisi

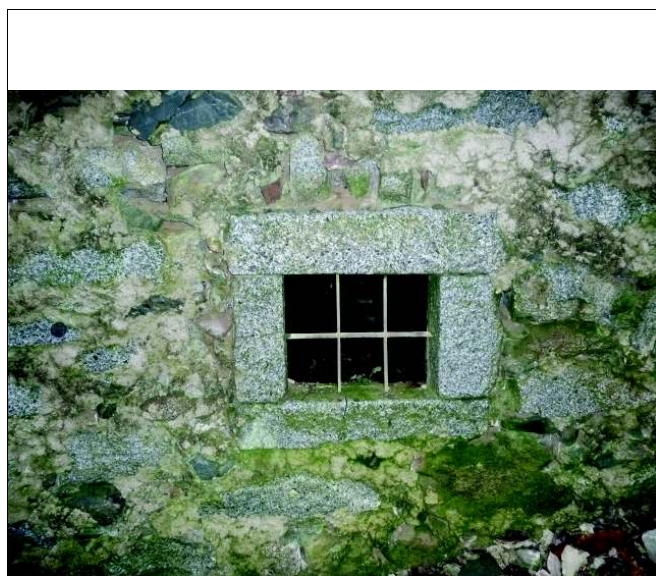
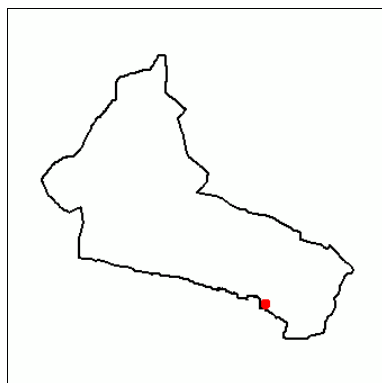
Tipologia funzionale		Rudere
Destinazione d'uso attuale		
Epoca di costruzione		Anteriore al 1860
Tipologia architettonica		
Stato di conservazione		Cattivo
Grado di utilizzo		In abbandono
Vincoli legislativi		
Note:		
Caratteristiche edificio	Numero di piani	
	Tipologia copertura	
	Orientam. pianta riferito all'asse ortogon. ai fronti	
	Struttura del tetto	
	Manto di copertura	
	Tipo di portali	
	Tipo di serramenti	
	Ante d'oscuro	
	Inferriate	
	Finitura esterna	
	Interventi sulla volumetria	
	Accessi	
	Altri elementi	
Reti tecnologiche	Acqua	Assente
	Acque reflue	Assente
Pertinenze		A verde
Strade di accesso		Nessuna
Tipologia edilizia	Nucleo primitivo	
	Elementi aggiuntivi	

Progetto

Tipologia di intervento	Demolizione senza ricostruzione	R6
Destinazione d'uso		
Note e/o Prescrizioni		
Tipologia ampliamenti		
Vincoli legislativi		
Pertinenze		
Strade di accesso		

Scheda n°**F34**

Comunità	Comunità delle Giudicarie	Rilevatore	Ing. Luca Poli
Comune	Spiazzo	Comune Catast.	Fisto
Indirizzo/Località	Sombiezza	Quadro di mappa	
Data rilievo	26/05/2004	Particella	.216



Analisi

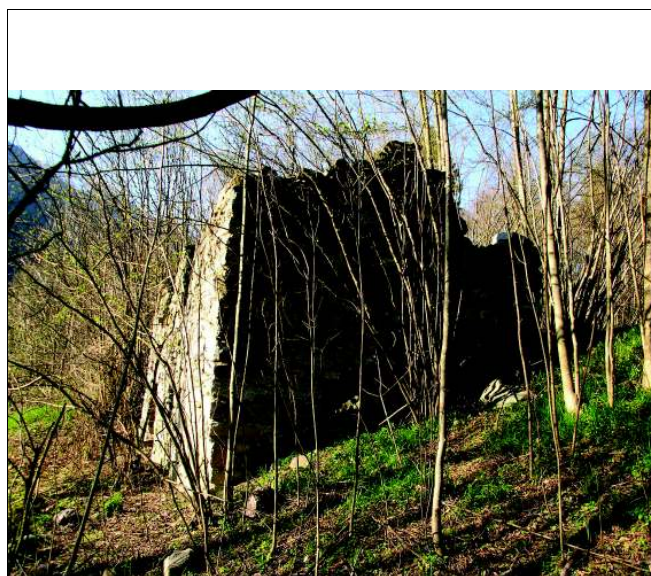
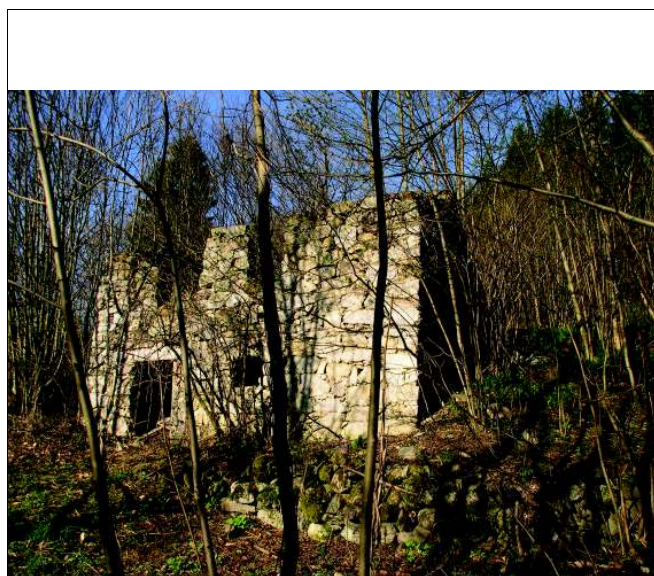
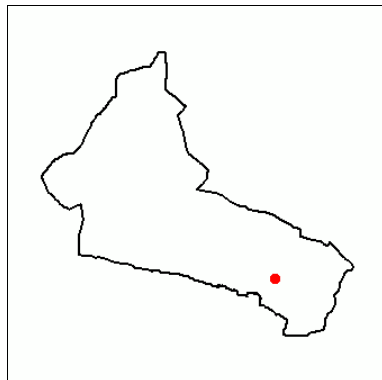
Tipologia funzionale		Rudere
Destinazione d'uso attuale		
Epoca di costruzione		Fra il 1860 e il 1939
Tipologia architettonica		
Stato di conservazione		Cattivo
Grado di utilizzo		In abbandono
Vincoli legislativi		
Note:		
Caratteristiche edificio	Numero di piani	
	Tipologia copertura	
	Orientam. pianta riferito all'asse ortogon. ai fronti	Ortogonale alle isoipse
	Struttura del tetto	
	Manto di copertura	
	Tipo di portali	Pietra
	Tipo di serramenti	
	Ante d'oscuro	
	Inferriate	
	Finitura esterna	Sasso a vista
	Interventi sulla volumetria	
	Accessi	Piano terra
	Altri elementi	
Reti tecnologiche	Acqua	Assente
	Acque reflue	Assente
Pertinenze		Parzialmente a verde
Strade di accesso		Nessuna
Tipologia edilizia	Nucleo primitivo	
	Elementi aggiuntivi	

Progetto

Tipologia di intervento	Demolizione senza ricostruzione	R6
Destinazione d'uso		
Note e/o Prescrizioni		
Modalità ampliamenti		
Vincoli legislativi e/o normativi		
Pertinenze	Parzialmente a verde	
Strade di accesso		

Scheda n°**F35**

Comunità	Comunità delle Giudicarie	Rilevatore	Ing. Luca Poli
Comune	Spiazzo	Comune Catast.	Fisto
Indirizzo/Località	Mondadig	Quadro di mappa	
Data rilievo	21/04/2004	Particella	.285



Analisi

Tipologia funzionale		Casa da mont
Destinazione d'uso attuale		
Epoca di costruzione		Fra il 1860 e il 1939
Tipologia architettonica		
Stato di conservazione		Cattivo
Grado di utilizzo		In abbandono
Vincoli legislativi		
Note:		
Caratteristiche edificio	Numero di piani	
	Tipologia copertura	
	Orientam. pianta riferito all'asse ortogon. ai fronti	
	Struttura del tetto	
	Manto di copertura	
	Tipo di portali	
	Tipo di serramenti	
	Ante d'oscuro	
	Inferriate	
	Finitura esterna	
	Interventi sulla volumetria	
	Accessi	
	Altri elementi	
Reti tecnologiche	Acqua	Assente
	Acque reflue	Assente
Pertinenze		A verde
Strade di accesso		Strada privata
Tipologia edilizia	Nucleo primitivo	
	Elementi aggiuntivi	

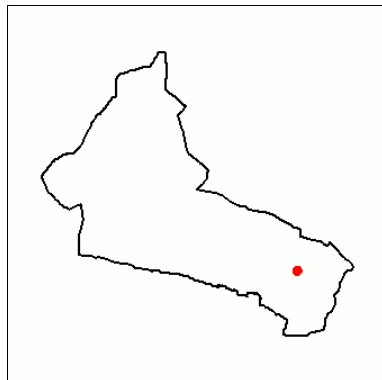
Progetto

Tipologia di intervento	Ristrutturazione edilizia totale	R3t
Destinazione d'uso	Residenziale saltuario	
Note e/o Prescrizioni		
Tipologia ampliamenti		
Vincoli legislativi		
Pertinenze	A verde	
Strade di accesso	Strada privata	



Scheda n°**F36**

Comunità	Comunità delle Giudicarie	Rilevatore	Ing. Luca Poli
Comune	Spiazzo	Comune Catast.	Fisto
Indirizzo/Località	Stambinio	Quadro di mappa	
Data rilievo	22/10/2004	Particella	.130/2



Analisi

Tipologia funzionale		Casa da mont
Destinazione d'uso attuale		Residenziale saltuario
Epoca di costruzione		Anteriore al 1860
Tipologia architettonica		Modificata
Stato di conservazione		Buono
Grado di utilizzo		In uso temporaneo
Vincoli legislativi		
Note:	Edificio dotato di valenza ambientale	
Caratteristiche edificio	Numero di piani	Due
	Tipologia copertura	A due falde
	Orientam. pianta riferito all'asse ortogon. ai fronti	Ortogonale alle isoipse
	Struttura del tetto	Legno
	Manto di copertura	Lamiera zincata o preverniciata
	Tipo di portali	Pietra
	Tipo di serramenti	Legno
	Ante d'oscuro	Legno
	Inferriate	Ferro
	Finitura esterna	Malta calce spenta
	Interventi sulla volumetria	
	Accessi	Piano terra - primo piano
	Altri elementi	Tamponamenti in legno
Reti tecnologiche	Acqua	Sorgente
	Acque reflue	Vasca Imhoff
Pertinenze		A verde
Strade di accesso		Mulattiera o strada militare
Tipologia edilizia	Nucleo primitivo	Tipo 5
	Elementi aggiuntivi	Tipo B1

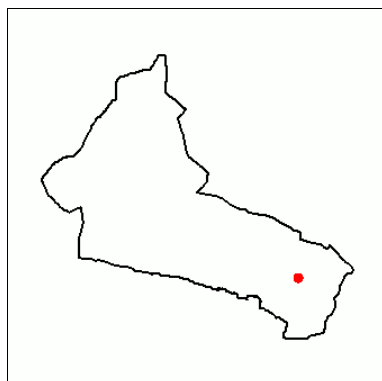
Progetto

Tipologia di intervento	Risanamento conservativo	R2
Destinazione d'uso	Residenziale saltuario	
Note e/o Prescrizioni		
Tipologia ampliamenti		
Vincoli legislativi		
Pertinenze	A verde	
Strade di accesso	Strada privata	



Scheda n°**F37**

Comunità	Comunità delle Giudicarie	Rilevatore	Ing. Luca Poli
Comune	Spiazzo	Comune Catast.	Fisto
Indirizzo/Località	Stambinio	Quadro di mappa	
Data rilievo	21/04/2004	Particella	.130/3



Analisi

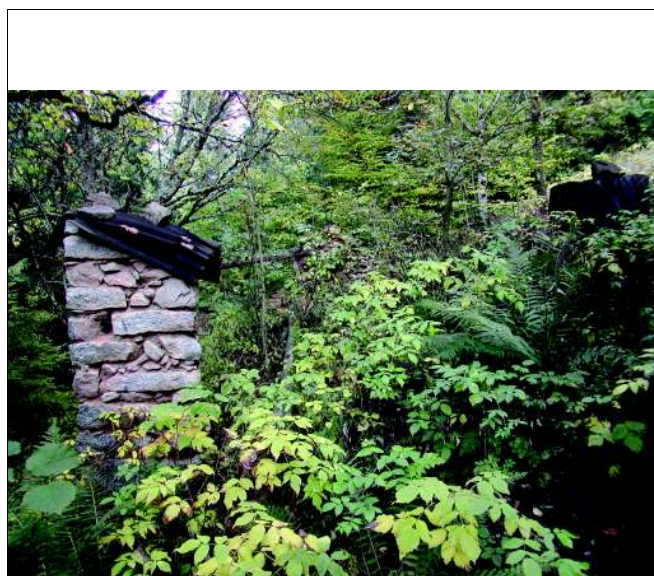
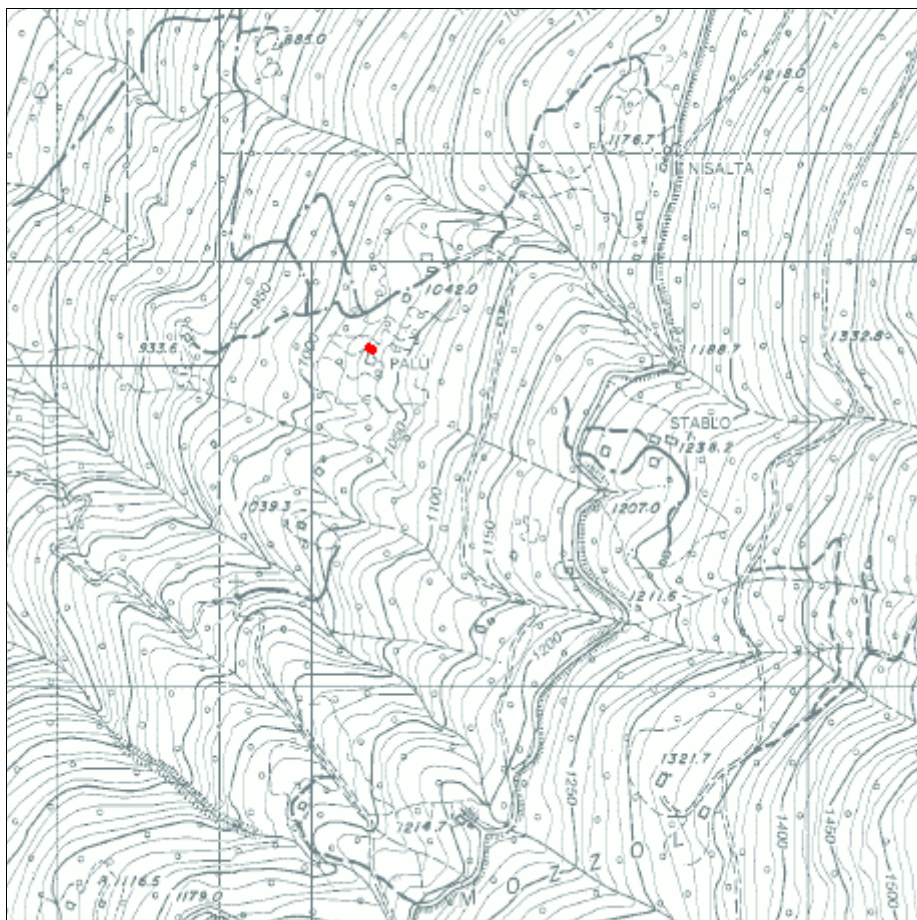
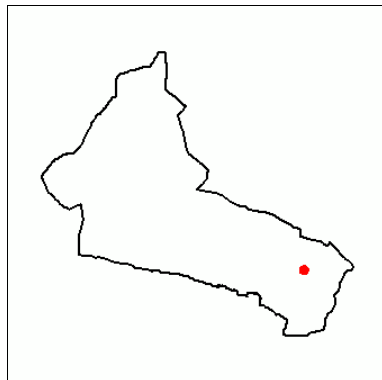
Tipologia funzionale		Rudere
Destinazione d'uso attuale		
Epoca di costruzione		Anteriore al 1860
Tipologia architettonica		
Stato di conservazione		Cattivo
Grado di utilizzo		In abbandono
Vincoli legislativi		
Note:		
Caratteristiche edificio	Numero di piani	
	Tipologia copertura	
	Orientam. pianta riferito all'asse ortogon. ai fronti	
	Struttura del tetto	
	Manto di copertura	
	Tipo di portali	
	Tipo di serramenti	
	Ante d'oscuro	
	Inferriate	
	Finitura esterna	
	Interventi sulla volumetria	
	Accessi	
	Altri elementi	
Reti tecnologiche	Acqua	Assente
	Acque reflue	Assente
Pertinenze		A verde
Strade di accesso		Nessuna
Tipologia edilizia	Nucleo primitivo	
	Elementi aggiuntivi	

Progetto

Tipologia di intervento	Demolizione senza ricostruzione	R6
Destinazione d'uso		
Note e/o Prescrizioni		
Modalità ampliamenti		
Vincoli legislativi e/o normativi		
Pertinenze		
Strade di accesso		

Scheda n°**F38**

Comunità	Comunità delle Giudicarie	Rilevatore	Ing. Luca Poli
Comune	Spiazzo	Comune Catast.	Fisto
Indirizzo/Località	Pra Masun	Quadro di mappa	
Data rilievo	22/10/2004	Particella	678



Analisi

Tipologia funzionale		Edificio da recuperare	
Destinazione d'uso attuale			
Epoca di costruzione		Fra il 1860 e il 1939	
Tipologia architettonica			
Stato di conservazione		Cattivo	
Grado di utilizzo		In abbandono	
Vincoli legislativi			
Note:			
Caratteristiche edificio	Numero di piani		
	Tipologia copertura		
	Orientam. pianta riferito all'asse ortogon. ai fronti		
	Struttura del tetto		
	Manto di copertura		
	Tipo di portali		
	Tipo di serramenti		
	Ante d'oscuro		
	Inferriate		
	Finitura esterna		
	Interventi sulla volumetria		
	Accessi		
	Altri elementi		
Reti tecnologiche	Acqua	Assente	
	Acque reflue	Assente	
Pertinenze		A verde	
Strade di accesso		Sentiero	
Tipologia edilizia	Nucleo primitivo		
	Elementi aggiuntivi		

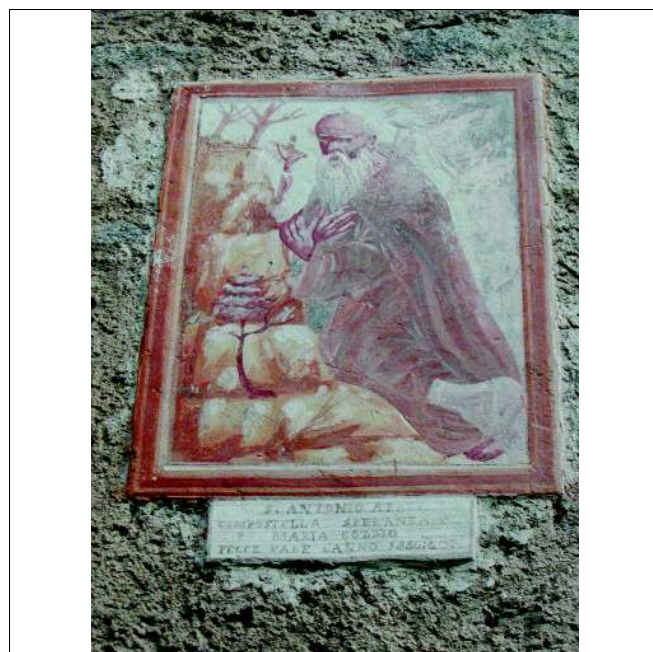
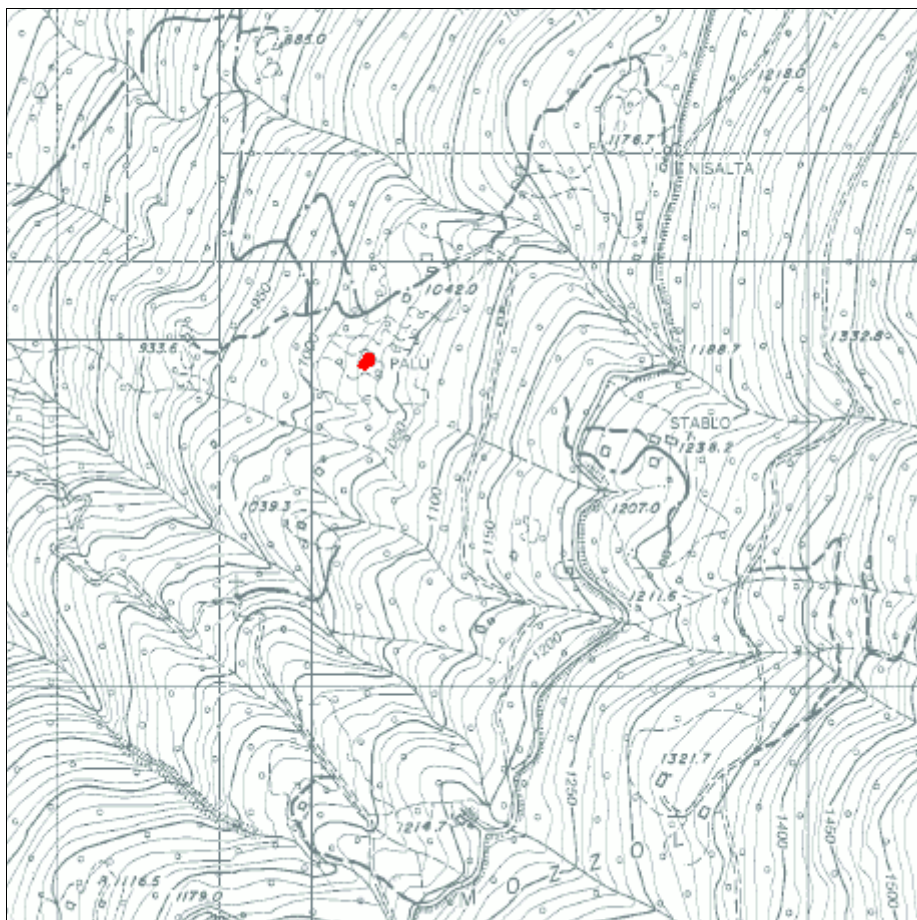
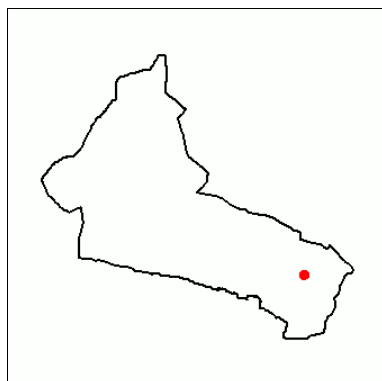
Progetto

Tipologia di intervento	Ricostruzione	R5
Destinazione d'uso	Residenziale saltuario	
Note e/o Prescrizioni		
Tipologia ampliamenti		
Vincoli legislativi		
Pertinenze	A verde	
Strade di accesso	Strada privata	



Scheda n°**F39**

Comunità	Comunità delle Giudicarie	Rilevatore	Ing. Luca Poli
Comune	Spiazzo	Comune Catast.	Fisto
Indirizzo/Località	Pra Masun	Quadro di mappa	
Data rilievo	22/10/2004	Particella	.130/1



Analisi

Tipologia funzionale		Casa da mont
Destinazione d'uso attuale		Produttivo primario (agricolo)
Epoca di costruzione		Anteriore al 1860
Tipologia architettonica		Originale
Stato di conservazione		Discreto
Grado di utilizzo		In abbandono
Vincoli legislativi		
Note:	Edificio dotato di valenza ambientale	
Caratteristiche edificio	Numero di piani	Due
	Tipologia copertura	A due falde
	Orientam. pianta riferito all'asse ortogon. ai fronti	Ortogonale alle isoipse
	Struttura del tetto	Legno
	Manto di copertura	Lamiera zincata o preverniciata
	Tipo di portali	Legno
	Tipo di serramenti	Nessuno
	Ante d'oscuro	Nessuna
	Inferriate	Ferro
	Finitura esterna	Malta calce spenta
	Interventi sulla volumetria	
	Accessi	Piano terra - primo piano
	Altri elementi	Affreschi - Tamponamenti in legno
Reti tecnologiche	Acqua	Assente
	Acque reflue	Assente
Pertinenze		A verde
Strade di accesso		Sentiero
Tipologia edilizia	Nucleo primitivo	Tipo 3
	Elementi aggiuntivi	

Progetto

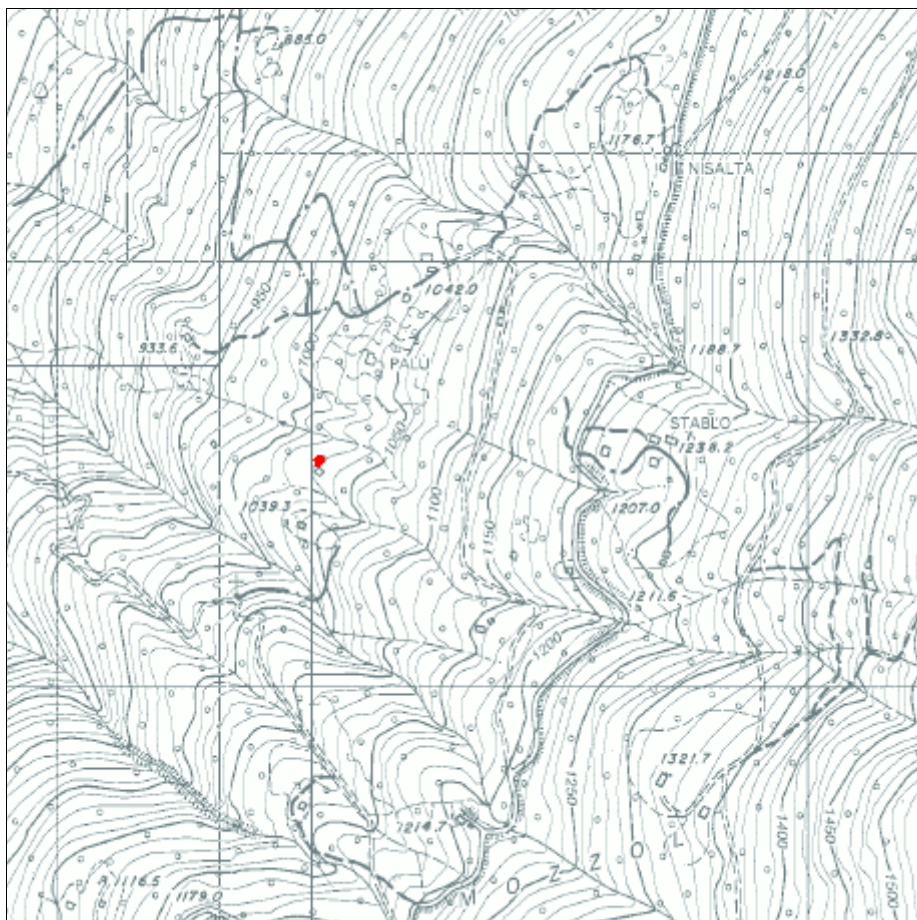
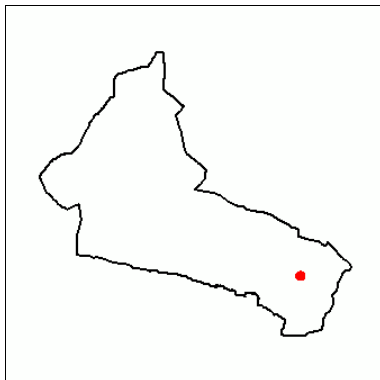
Tipologia di intervento	Risanamento conservativo	R2
Destinazione d'uso	Residenziale saltuario	
Note e/o Prescrizioni		
Tipologia ampliamenti		
Vincoli legislativi		
Pertinenze	A verde	
Strade di accesso	Strada privata	



Scheda n°

F40

Comunità	Comunità delle Giudicarie	Rilevatore	Ing. Luca Poli
Comune	Spiazzo	Comune Catast.	Fisto
Indirizzo/Località	Palù	Quadro di mappa	
Data rilievo	22/10/2004	Particella	.137



Analisi

Tipologia funzionale		Rudere
Destinazione d'uso attuale		
Epoca di costruzione		Anteriore al 1860
Tipologia architettonica		
Stato di conservazione		Cattivo
Grado di utilizzo		In abbandono
Vincoli legislativi		
Note:		
Caratteristiche edificio	Numero di piani	
	Tipologia copertura	
	Orientam. pianta riferito all'asse ortogon. ai fronti	
	Struttura del tetto	
	Manto di copertura	
	Tipo di portali	
	Tipo di serramenti	
	Ante d'oscuro	
	Inferriate	
	Finitura esterna	
	Interventi sulla volumetria	
	Accessi	
	Altri elementi	
Reti tecnologiche	Acqua	Assente
	Acque reflue	Assente
Pertinenze		A verde
Strade di accesso		Nessuna
Tipologia edilizia	Nucleo primitivo	
	Elementi aggiuntivi	

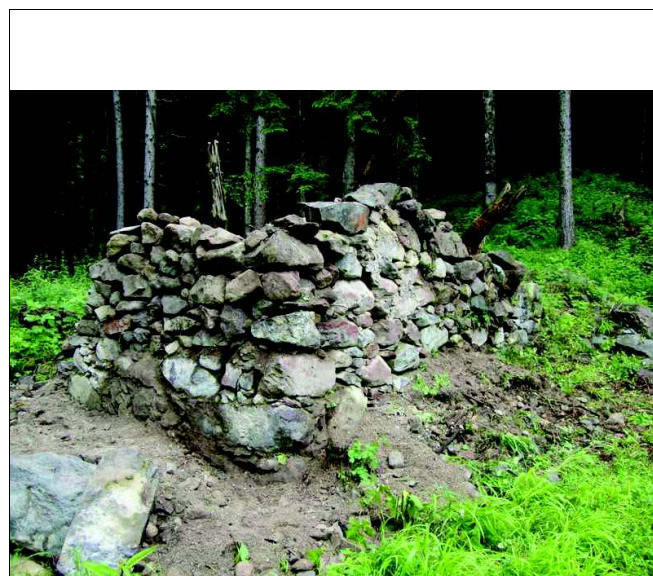
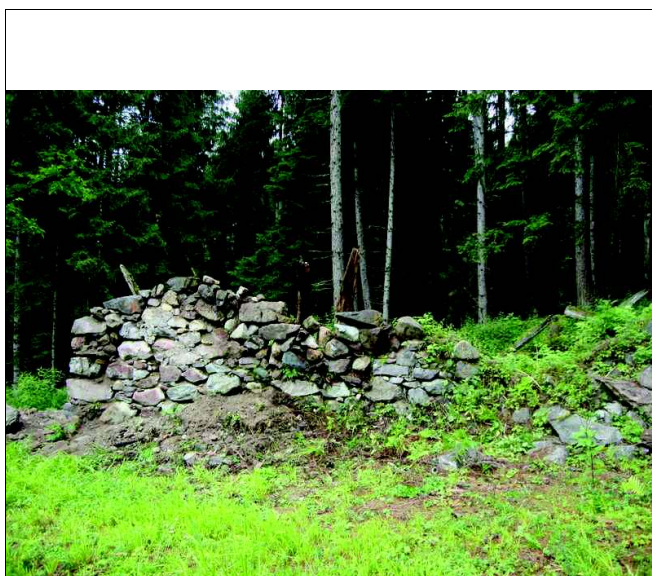
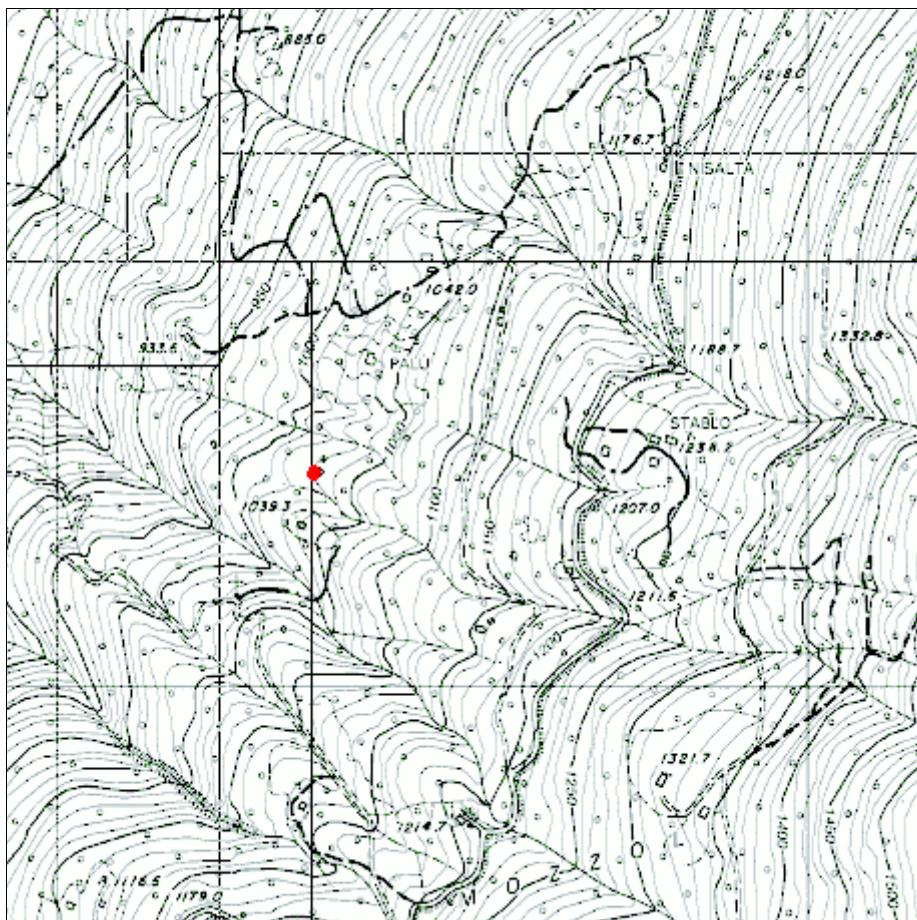
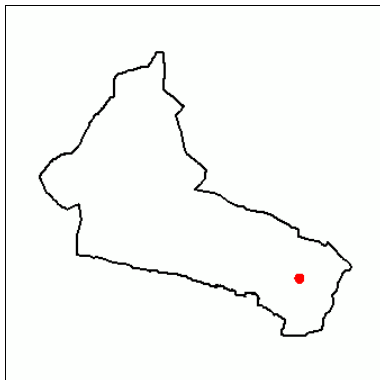
Progetto

Tipologia di intervento	Demolizione senza ricostruzione	R6
Destinazione d'uso		
Note e/o Prescrizioni		
Tipologia ampliamenti		
Vincoli legislativi		
Pertinenze		
Strade di accesso		

Scheda n°

F41

Comunità	Comunità delle Giudicarie	Rilevatore	Ing. Luca Poli
Comune	Spiazzo	Comune Catast.	Fisto
Indirizzo/Località	Palù	Quadro di mappa	
Data rilievo	22/10/2004	Particella	.132/1



Analisi

Tipologia funzionale		Rudere
Destinazione d'uso attuale		
Epoca di costruzione		Anteriore al 1860
Tipologia architettonica		
Stato di conservazione		Cattivo
Grado di utilizzo		In abbandono
Vincoli legislativi		
Note:		
Caratteristiche edificio	Numero di piani	
	Tipologia copertura	
	Orientam. pianta riferito all'asse ortogon. ai fronti	Ortogonale alle isoipse
	Struttura del tetto	
	Manto di copertura	
	Tipo di portali	
	Tipo di serramenti	
	Ante d'oscuro	
	Inferriate	
	Finitura esterna	Sasso a vista
	Interventi sulla volumetria	
	Accessi	Piano terra
	Altri elementi	
Reti tecnologiche	Acqua	Assente
	Acque reflue	Assente
Pertinenze		A verde
Strade di accesso		Nessuna
Tipologia edilizia	Nucleo primitivo	
	Elementi aggiuntivi	

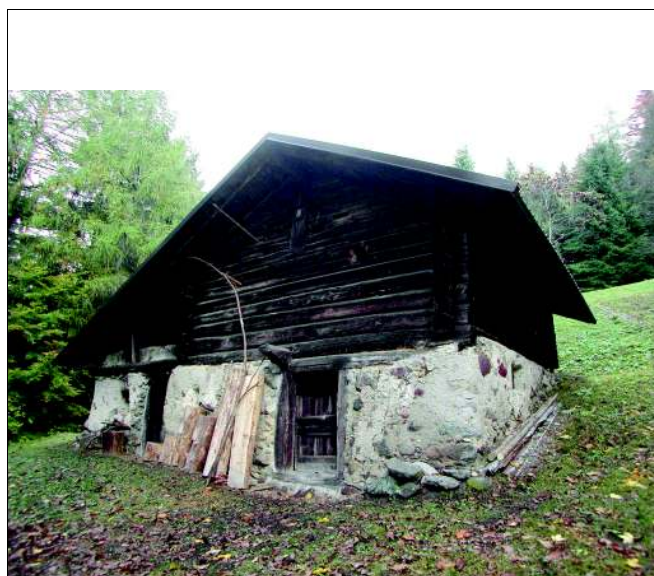
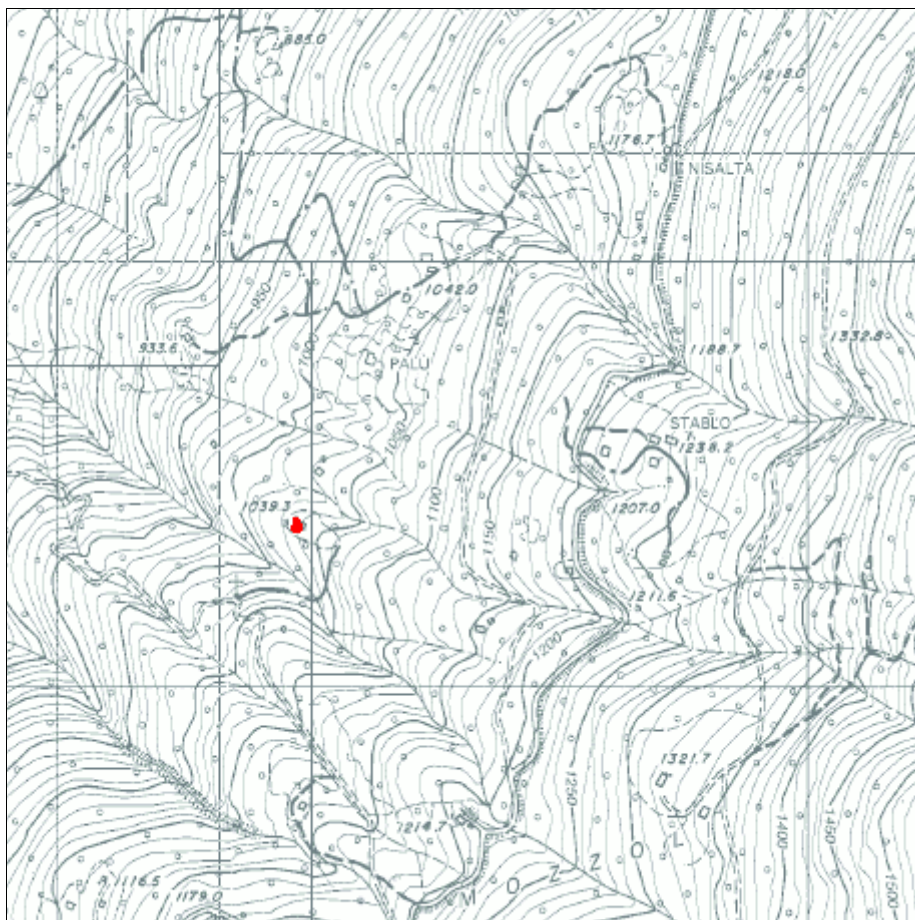
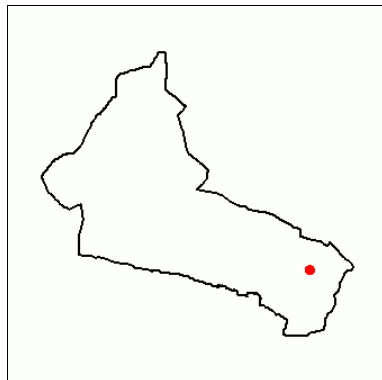
Progetto

Tipologia di intervento	Demolizione senza ricostruzione	R6
Destinazione d'uso		
Note e/o Prescrizioni	ASUC - Proprietà	
Modalità ampliamenti		
Vincoli legislativi e/o normativi		
Pertinenze	A verde	
Strade di accesso		

Scheda n°

F42

Comunità	Comunità delle Giudicarie	Rilevatore	Ing. Luca Poli
Comune	Spiazzo	Comune Catast.	Fisto
Indirizzo/Località	Palù	Quadro di mappa	
Data rilievo	22/10/2004	Particella	.132/2



Analisi

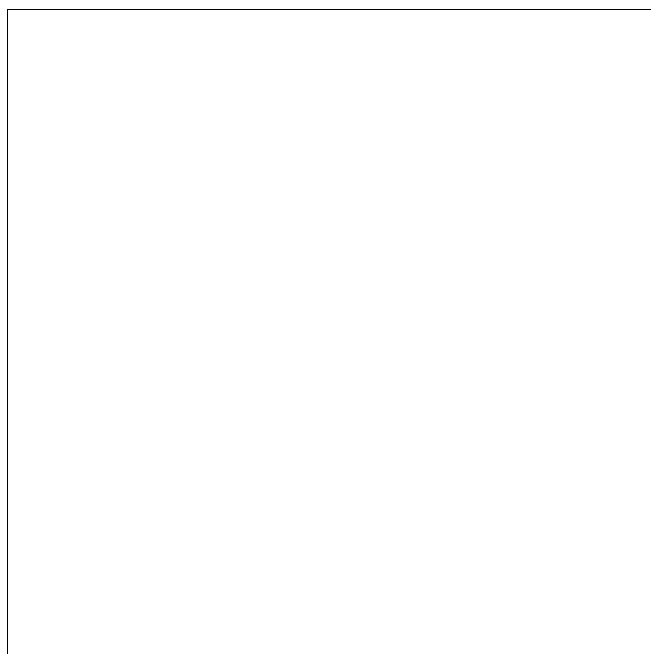
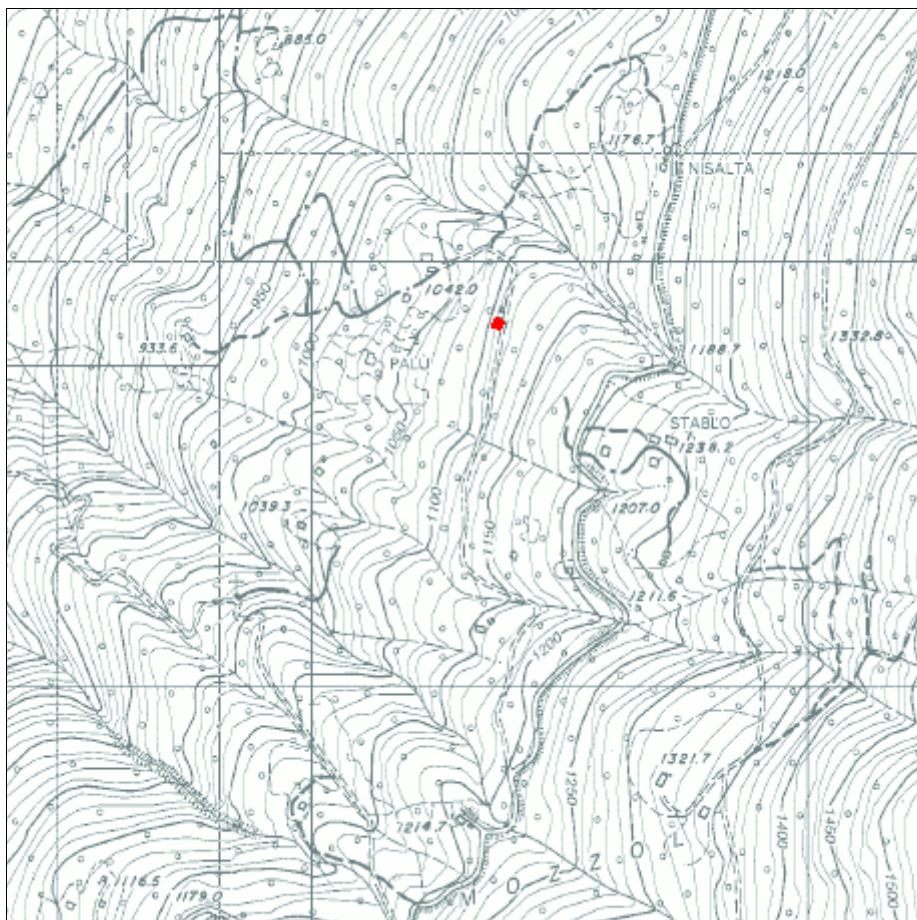
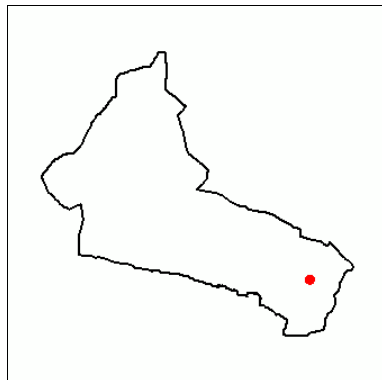
Tipologia funzionale		Casa da mont
Destinazione d'uso attuale		Produttivo primario (agricolo)
Epoca di costruzione		Anteriore al 1860
Tipologia architettonica		Modificata
Stato di conservazione		Discreto
Grado di utilizzo		In uso temporaneo
Vincoli legislativi		
Note:	Edificio dotato di valenza ambientale	
Caratteristiche edificio	Numero di piani	Due
	Tipologia copertura	A due falde
	Orientam. pianta riferito all'asse ortogon. ai fronti	Ortogonale alle isoipse
	Struttura del tetto	Legno
	Manto di copertura	Lamiera zincata o preverniciata
	Tipo di portali	Legno
	Tipo di serramenti	Nessuno
	Ante d'oscuro	Nessuna
	Inferriate	Ferro
	Finitura esterna	Legno
	Interventi sulla volumetria	
	Accessi	Piano terra - primo piano
	Altri elementi	
Reti tecnologiche	Acqua	Sorgente
	Acque reflue	Assente
Pertinenze		A verde
Strade di accesso		Sentiero
Tipologia edilizia	Nucleo primitivo	Tipo 4
	Elementi aggiuntivi	Tipo B1

Progetto

Tipologia di intervento	Restauro	R1
Destinazione d'uso	Residenziale saltuario	
Note e/o Prescrizioni		
Tipologia ampliamenti		
Vincoli legislativi		
Pertinenze	A verde	
Strade di accesso	Strada privata	

Scheda n°**F43**

Comunità	Comunità delle Giudicarie	Rilevatore	Ing. Luca Poli
Comune	Spiazzo	Comune Catast.	Fisto
Indirizzo/Località	Palù	Quadro di mappa	
Data rilievo	22/10/2004	Particella	.129



Analisi

Tipologia funzionale		Rudere	
Destinazione d'uso attuale			
Epoca di costruzione			
Tipologia architettonica			
Stato di conservazione			
Grado di utilizzo			
Vincoli legislativi			
Note:			
Caratteristiche edificio	Numero di piani		
	Tipologia copertura		
	Orientam. pianta riferito all'asse ortogon. ai fronti		
	Struttura del tetto		
	Manto di copertura		
	Tipo di portali		
	Tipo di serramenti		
	Ante d'oscuro		
	Inferriate		
	Finitura esterna		
	Interventi sulla volumetria		
	Accessi		
	Altri elementi		
Reti tecnologiche	Acqua	Assente	
	Acque reflue	Assente	
Pertinenze			
Strade di accesso		Mulattiera o strada militare	
Tipologia edilizia	Nucleo primitivo		
	Elementi aggiuntivi		

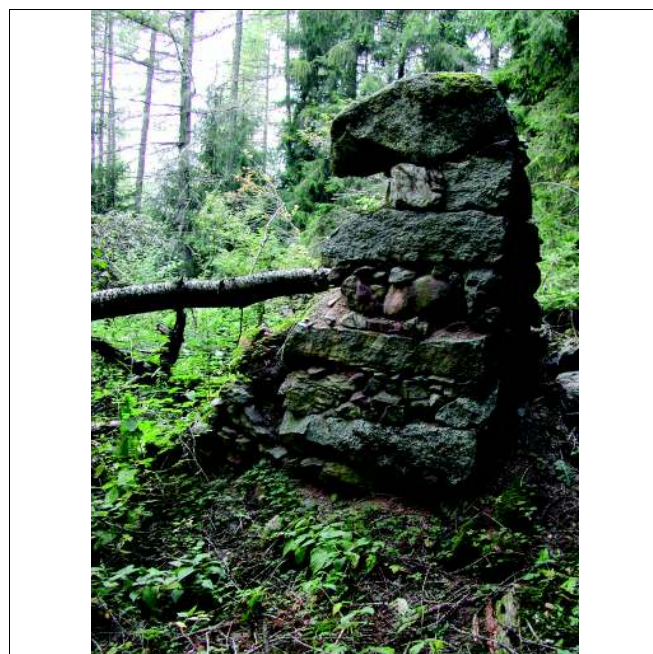
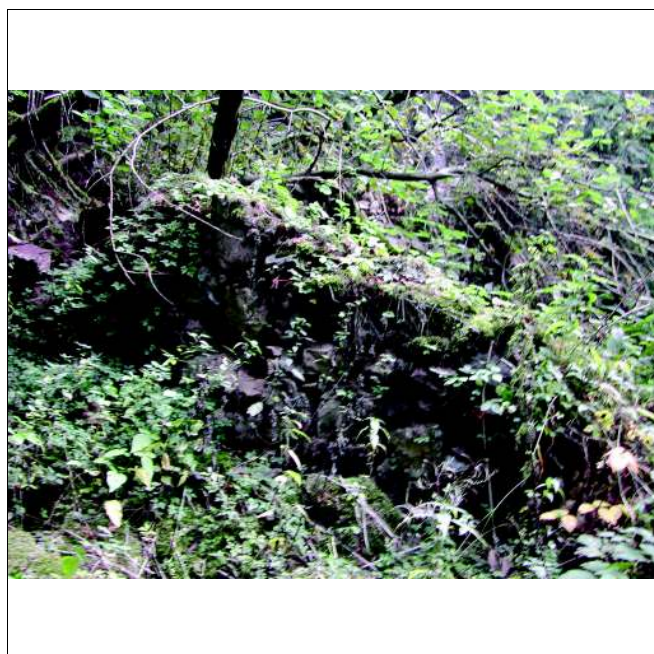
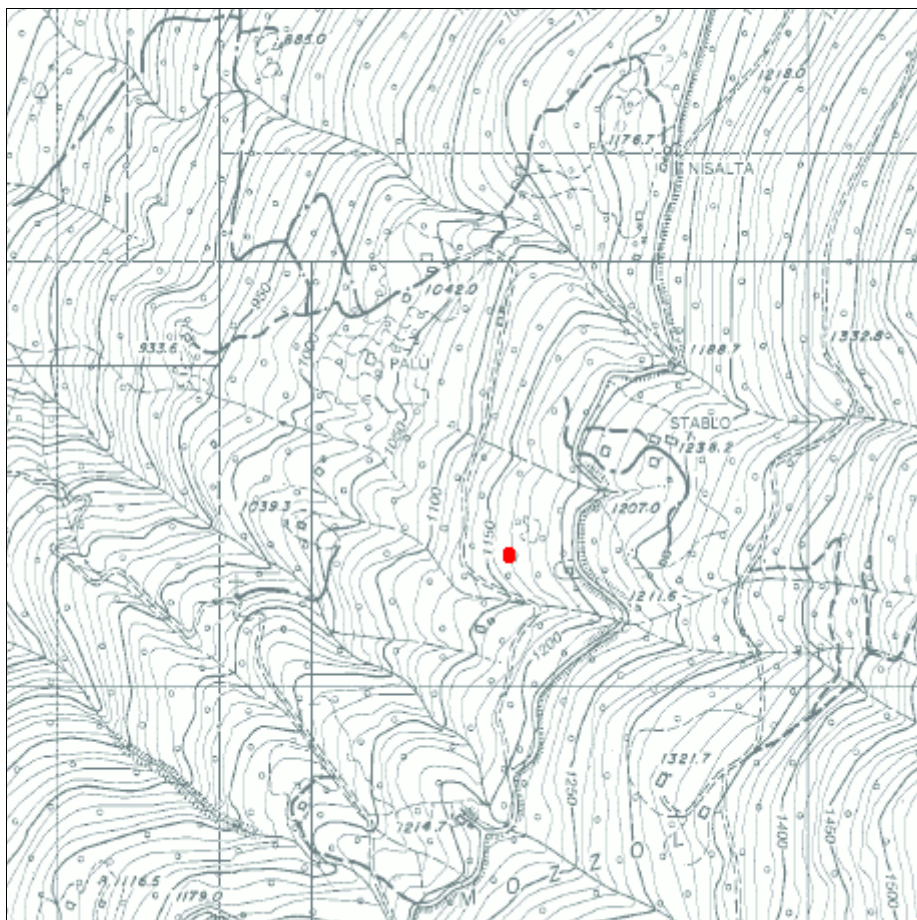
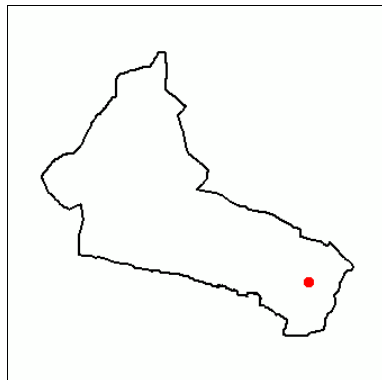
Progetto

Tipologia di intervento	Demolizione senza ricostruzione	R6
Destinazione d'uso		
Note e/o Prescrizioni		
Tipologia ampliamenti		
Vincoli legislativi		
Pertinenze		
Strade di accesso		



Scheda n°**F44**

Comunità	Comunità delle Giudicarie	Rilevatore	Ing. Luca Poli
Comune	Spiazzo	Comune Catast.	Fisto
Indirizzo/Località	Stablo	Quadro di mappa	
Data rilievo	07/10/2004	Particella	.170



Analisi

Tipologia funzionale		Rudere	
Destinazione d'uso attuale			
Epoca di costruzione			
Tipologia architettonica			
Stato di conservazione			
Grado di utilizzo			
Vincoli legislativi			
Note:			
Caratteristiche edificio	Numero di piani		
	Tipologia copertura		
	Orientam. pianta riferito all'asse ortogon. ai fronti		
	Struttura del tetto		
	Manto di copertura		
	Tipo di portali		
	Tipo di serramenti		
	Ante d'oscuro		
	Inferriate		
	Finitura esterna		
	Interventi sulla volumetria		
	Accessi		
	Altri elementi		
Reti tecnologiche	Acqua	Assente	
	Acque reflue	Assente	
Pertinenze			
Strade di accesso		Nessuna	
Tipologia edilizia	Nucleo primitivo		
	Elementi aggiuntivi		

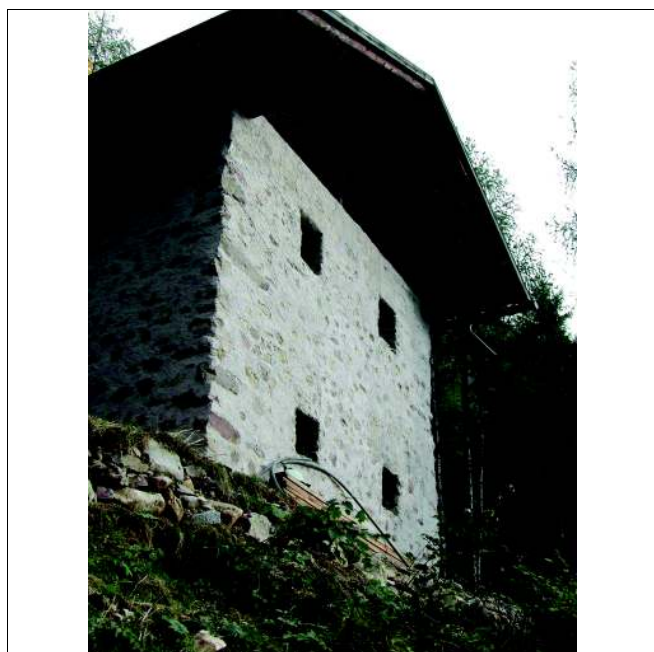
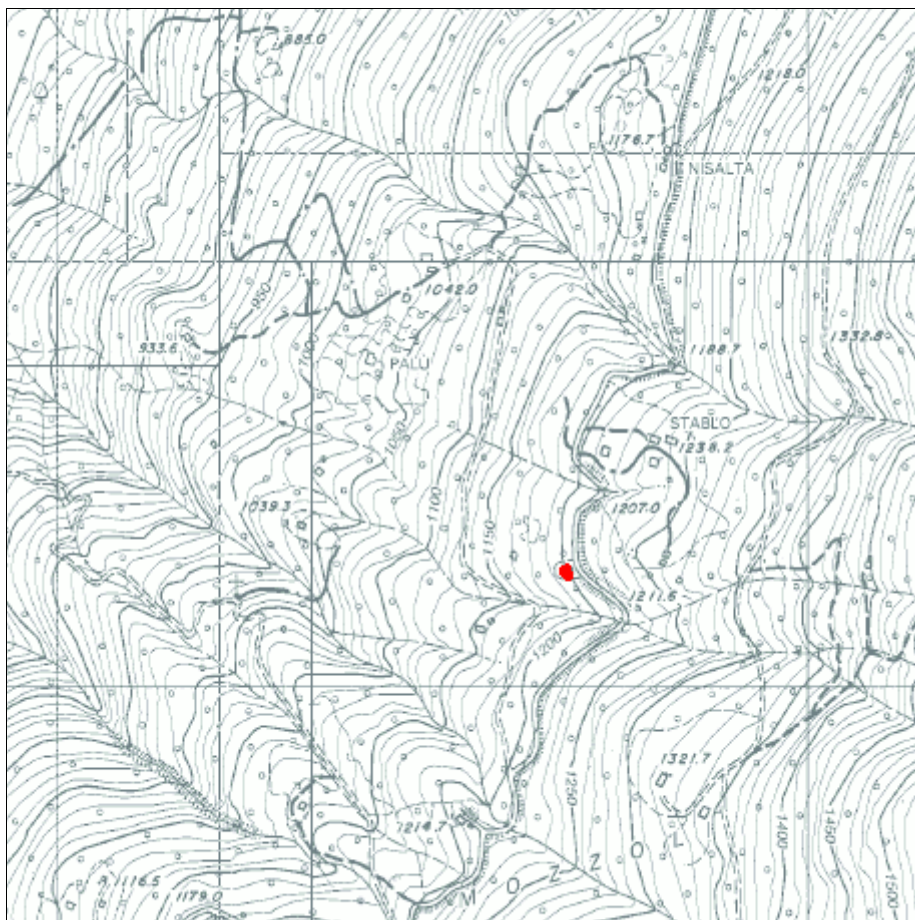
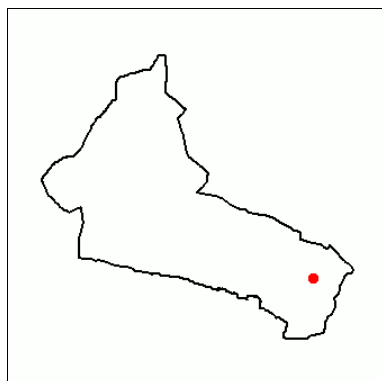
Progetto

Tipologia di intervento	Demolizione senza ricostruzione	R6
Destinazione d'uso		
Note e/o Prescrizioni		
Tipologia ampliamenti		
Vincoli legislativi		
Pertinenze		
Strade di accesso		

Scheda n°

F45

Comunità	Comunità delle Giudicarie	Rilevatore	Ing. Luca Poli
Comune	Spiazzo	Comune Catast.	Fisto
Indirizzo/Località	Stablo	Quadro di mappa	
Data rilievo	07/10/2004	Particella	.169



Analisi

Tipologia funzionale		Casa da mont
Destinazione d'uso attuale		
Epoca di costruzione		Anteriore al 1860
Tipologia architettonica		Alterata
Stato di conservazione		Buono
Grado di utilizzo		
Vincoli legislativi		
Note:	Edificio dotato di valenza ambientale	
Caratteristiche edificio	Numero di piani	Due
	Tipologia copertura	A due falde
	Orientam. pianta riferito all'asse ortogon. ai fronti	Ortogonale alle isoipse
	Struttura del tetto	Legno
	Manto di copertura	Lamiera zincata o preverniciata
	Tipo di portali	Legno
	Tipo di serramenti	Legno
	Ante d'oscuro	Nessuna
	Inferriate	Nessuna
	Finitura esterna	Malta cementizia
	Interventi sulla volumetria	
	Accessi	Piano terra - primo piano
	Altri elementi	
Reti tecnologiche	Acqua	Assente
	Acque reflue	Assente
Pertinenze		A verde
Strade di accesso		Strada forestale
Tipologia edilizia	Nucleo primitivo	Tipo 2A
	Elementi aggiuntivi	Tipo A2

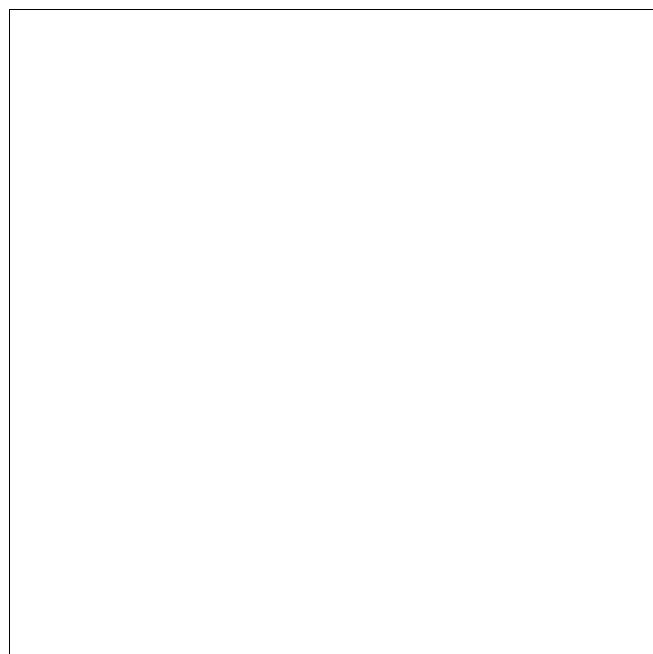
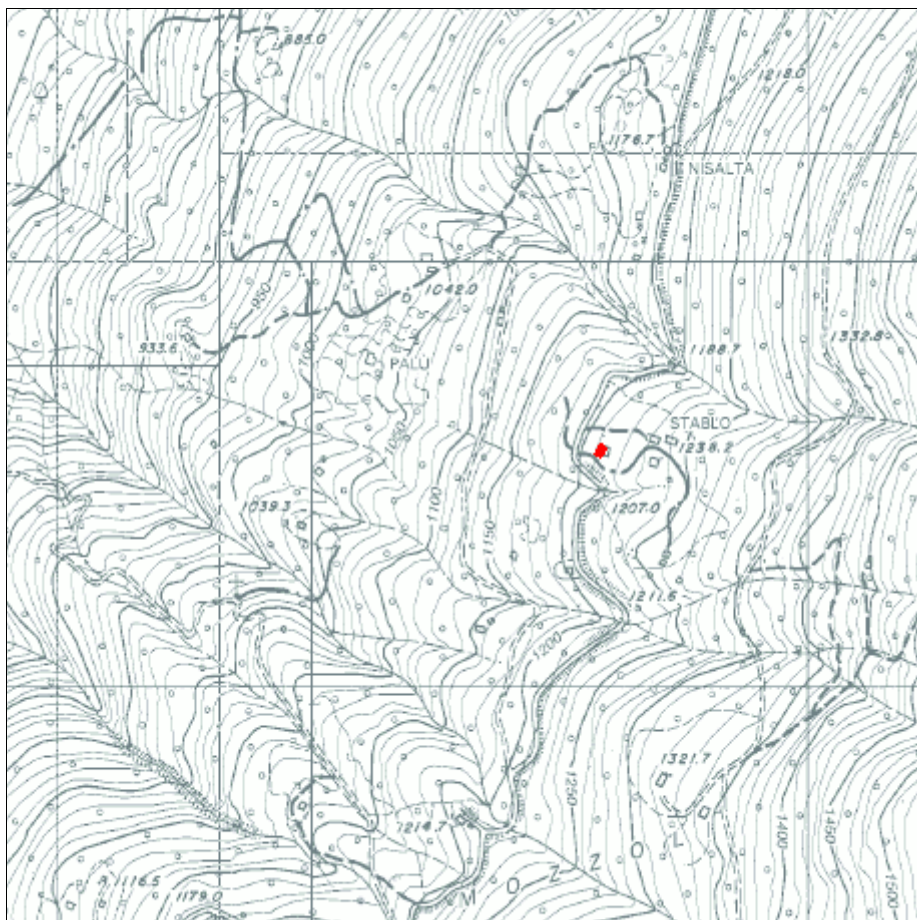
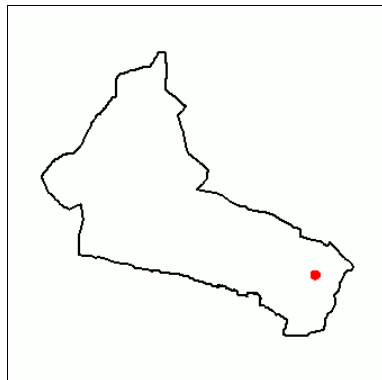
Progetto

Tipologia di intervento	Ristrutturazione edilizia parziale	R3p
Destinazione d'uso	Residenziale saltuario	
Note e/o Prescrizioni		
Tipologia ampliamenti		
Vincoli legislativi		
Pertinenze	A verde	
Strade di accesso	Strada forestale	



Scheda n°**F46**

Comunità	Comunità delle Giudicarie	Rilevatore	Ing. Luca Poli
Comune	Spiazzo	Comune Catast.	Fisto
Indirizzo/Località	Stablo	Quadro di mappa	
Data rilievo	22/10/2004	Particella	.166



Analisi

Tipologia funzionale		Casa da mont
Destinazione d'uso attuale		Residenziale saltuario
Epoca di costruzione		Anteriore al 1860
Tipologia architettonica		Modificata
Stato di conservazione		Buono
Grado di utilizzo		In uso temporaneo
Vincoli legislativi		
Note:	Edificio dotato di valenza ambientale	
Caratteristiche edificio	Numero di piani	Due
	Tipologia copertura	A due falde
	Orientam. pianta riferito all'asse ortogon. ai fronti	Ortogonale alle isoipse
	Struttura del tetto	Legno
	Manto di copertura	Lamiera zincata o preverniciata
	Tipo di portali	Legno
	Tipo di serramenti	Legno
	Ante d'oscuro	Legno
	Inferriate	Ferro
	Finitura esterna	Legno
	Interventi sulla volumetria	
	Accessi	Piano terra - primo piano
	Altri elementi	
Reti tecnologiche	Acqua	Sorgente
	Acque reflue	Vasca Imhoff
Pertinenze		A verde
Strade di accesso		Strada privata
Tipologia edilizia	Nucleo primitivo	Tipo 4
	Elementi aggiuntivi	

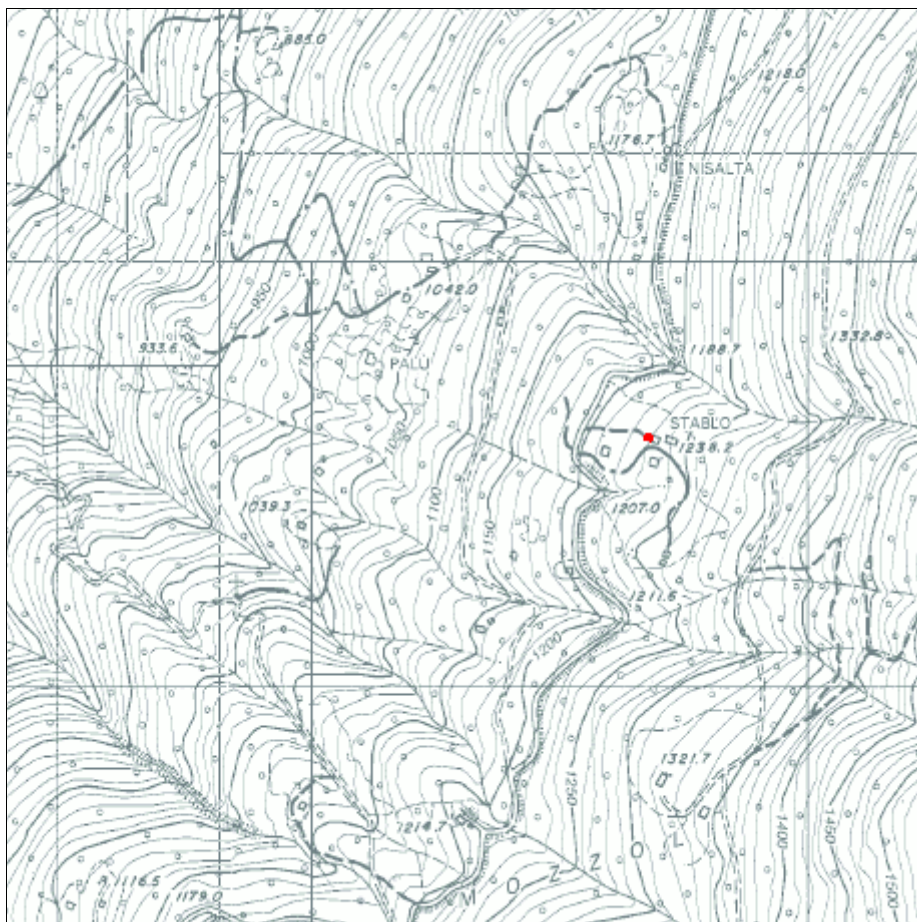
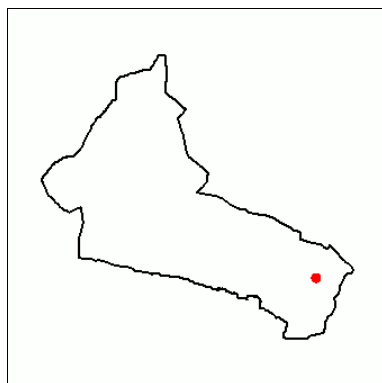
Progetto

Tipologia di intervento	Risanamento conservativo	R2
Destinazione d'uso	Residenziale saltuario	
Note e/o Prescrizioni		
Tipologia ampliamenti		
Vincoli legislativi		
Pertinenze	A verde	
Strade di accesso	Strada privata	



Scheda n°**F47**

Comunità	Comunità delle Giudicarie	Rilevatore	Ing. Luca Poli
Comune	Spiazzo	Comune Catast.	Fisto
Indirizzo/Località	Stablo	Quadro di mappa	
Data rilievo	22/10/2004	Particella	.164



Analisi

Tipologia funzionale		Caset
Destinazione d'uso attuale		Residenziale saltuario
Epoca di costruzione		Anteriore al 1860
Tipologia architettonica		Alterata
Stato di conservazione		Buono
Grado di utilizzo		In uso temporaneo
Vincoli legislativi		
Note:	Edificio dotato di valenza ambientale	
Caratteristiche edificio	Numero di piani	Uno
	Tipologia copertura	A due falde
	Orientam. pianta riferito all'asse ortogon. ai fronti	Misto
	Struttura del tetto	Legno
	Manto di copertura	Altro
	Tipo di portali	Legno
	Tipo di serramenti	Legno
	Ante d'oscuro	Legno
	Inferriate	
	Finitura esterna	Legno
	Interventi sulla volumetria	
	Accessi	Piano terra
	Altri elementi	
Reti tecnologiche	Acqua	Sorgente
	Acque reflue	Vasca Imhoff
Pertinenze		A verde
Strade di accesso		Strada privata
Tipologia edilizia	Nucleo primitivo	Tipo 10
	Elementi aggiuntivi	

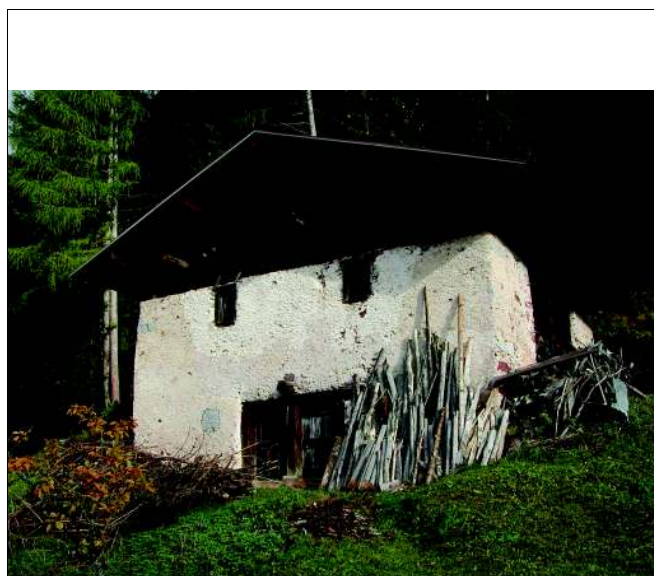
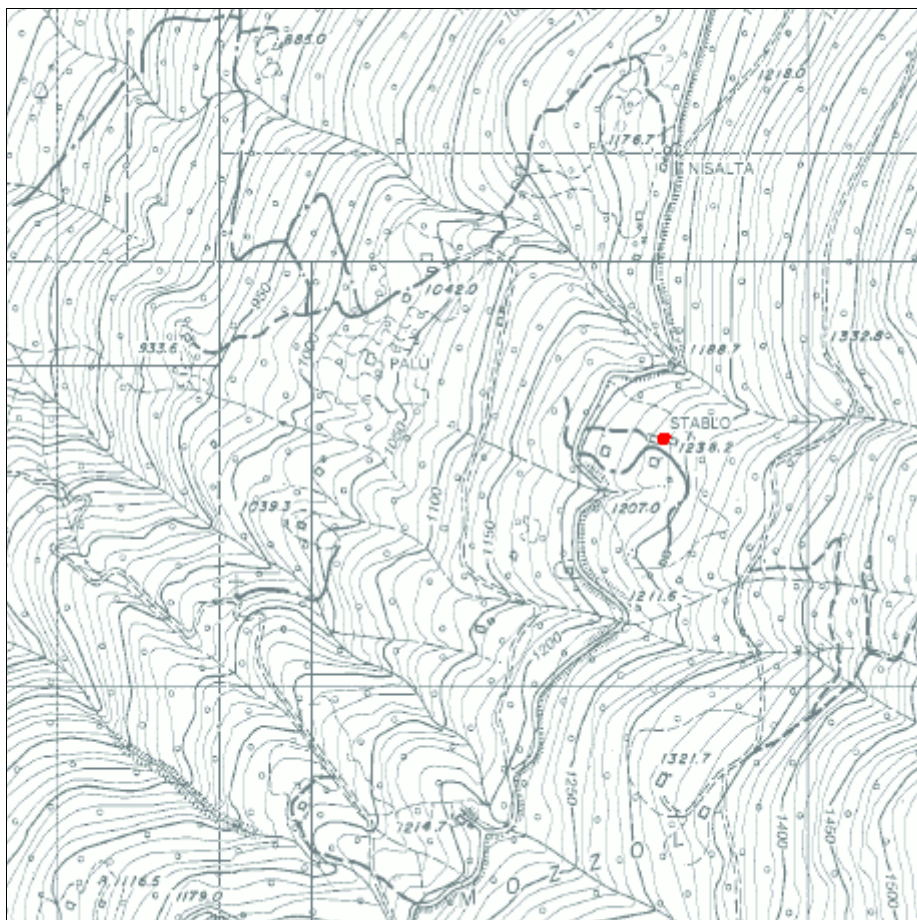
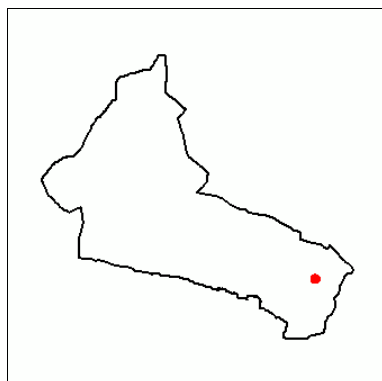
Progetto

Tipologia di intervento	Ristrutturazione edilizia totale	R3t
Destinazione d'uso	Residenziale saltuario	
Note e/o Prescrizioni		
Tipologia ampliamenti		
Vincoli legislativi		
Pertinenze	A verde	
Strade di accesso	Strada privata	



Scheda n°**F48**

Comunità	Comunità delle Giudicarie	Rilevatore	Ing. Luca Poli
Comune	Spiazzo	Comune Catast.	Fisto
Indirizzo/Località	Stablo	Quadro di mappa	
Data rilievo	22/10/2004	Particella	.165



Analisi

Tipologia funzionale		Casa da mont
Destinazione d'uso attuale		Produttivo primario (agricolo)
Epoca di costruzione		Anteriore al 1860
Tipologia architettonica		Modificata
Stato di conservazione		Discreto
Grado di utilizzo		In uso temporaneo
Vincoli legislativi		
Note:	Edificio dotato di valenza ambientale	
Caratteristiche edificio	Numero di piani	Due
	Tipologia copertura	A due falde
	Orientam. pianta riferito all'asse ortogon. ai fronti	Ortogonale alle isoipse
	Struttura del tetto	Legno
	Manto di copertura	Altro
	Tipo di portali	Legno
	Tipo di serramenti	Nessuno
	Ante d'oscuro	Legno
	Inferriate	Nessuna
	Finitura esterna	Malta calce spenta
	Interventi sulla volumetria	
	Accessi	Piano terra - primo piano
	Altri elementi	Tamponamenti in legno
Reti tecnologiche	Acqua	Sorgente
	Acque reflue	Assente
Pertinenze		A verde
Strade di accesso		Strada privata
Tipologia edilizia	Nucleo primitivo	Tipo 2
	Elementi aggiuntivi	

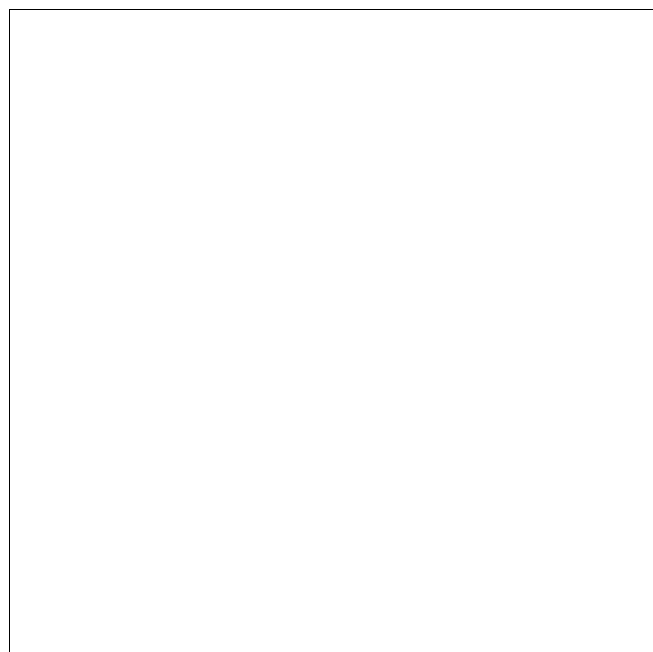
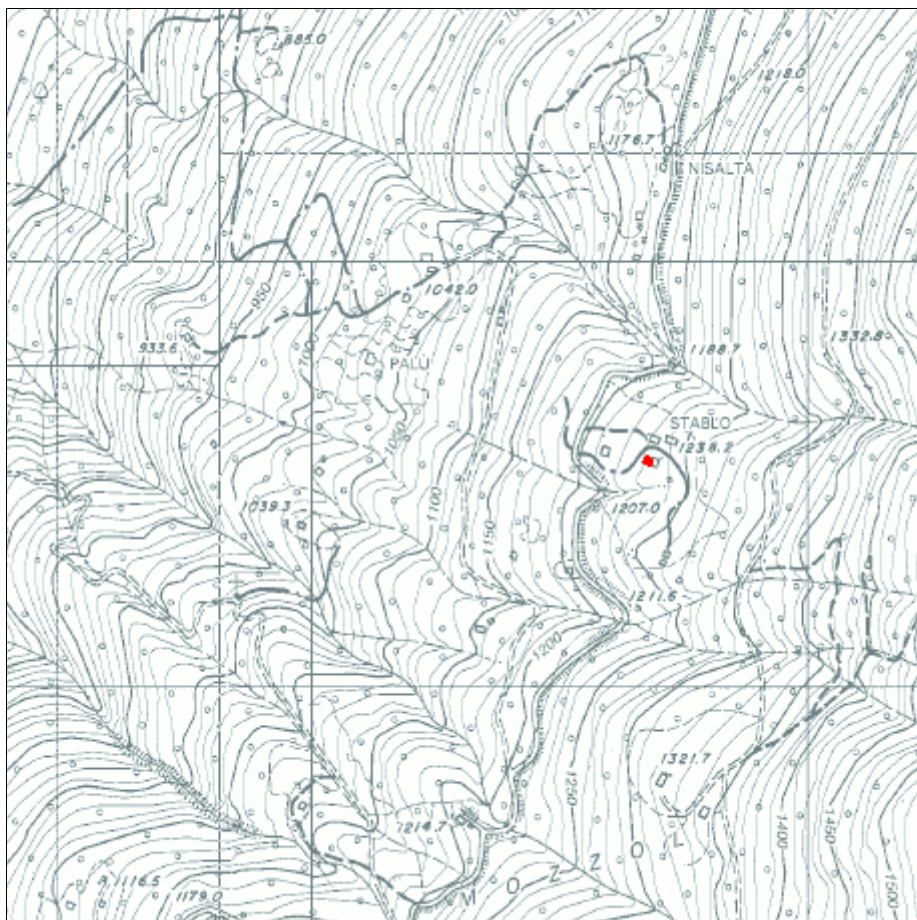
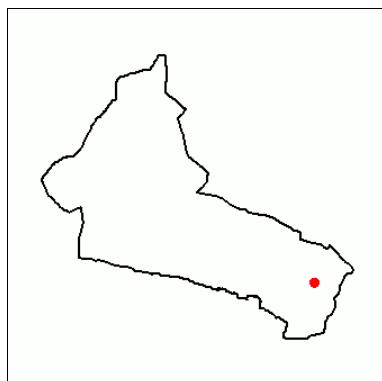
Progetto

Tipologia di intervento	Risanamento conservativo	R2
Destinazione d'uso	Residenziale saltuario	
Note e/o Prescrizioni		
Tipologia ampliamenti		
Vincoli legislativi		
Pertinenze	A verde	
Strade di accesso	Strada privata	



Scheda n°**F49**

Comunità	Comunità delle Giudicarie	Rilevatore	Ing. Luca Poli
Comune	Spiazzo	Comune Catast.	Fisto
Indirizzo/Località	Stablo	Quadro di mappa	
Data rilievo	22/10/2004	Particella	.281



Analisi

Tipologia funzionale		Casa da mont
Destinazione d'uso attuale		Residenziale saltuario
Epoca di costruzione		Fra il 1860 e il 1939
Tipologia architettonica		Alterata
Stato di conservazione		Buono
Grado di utilizzo		In uso temporaneo
Vincoli legislativi		
Note:	Edificio dotato di valenza ambientale	
Caratteristiche edificio	Numero di piani	Due
	Tipologia copertura	A due falde
	Orientam. pianta riferito all'asse ortogon. ai fronti	Ortogonale alle isoipse
	Struttura del tetto	Legno
	Manto di copertura	Lamiera zincata o preverniciata
	Tipo di portali	Cemento
	Tipo di serramenti	Legno
	Ante d'oscuro	Legno
	Inferriate	
	Finitura esterna	Malta cementizia
	Interventi sulla volumetria	
	Accessi	Piano terra
	Altri elementi	Balconi - Volumi aggiunti
Reti tecnologiche	Acqua	Sorgente
	Acque reflue	Vasca Imhoff
Pertinenze		A verde
Strade di accesso		Strada privata
Tipologia edilizia	Nucleo primitivo	Tipo 12
	Elementi aggiuntivi	

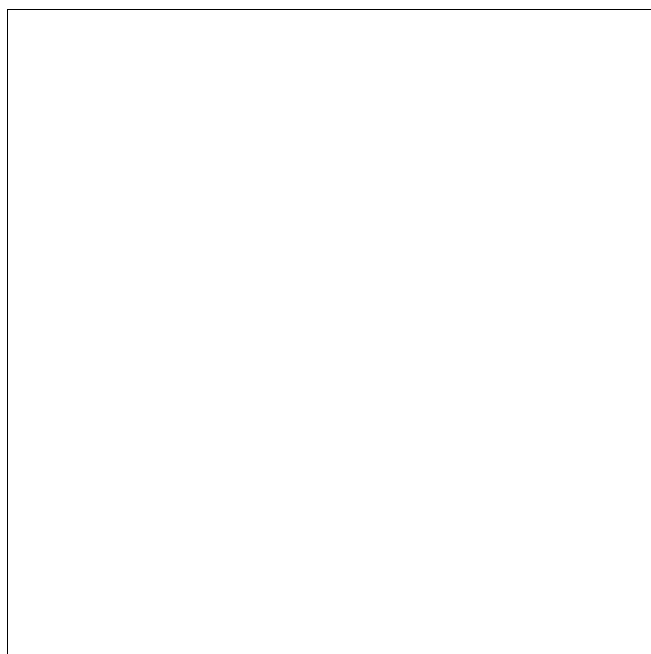
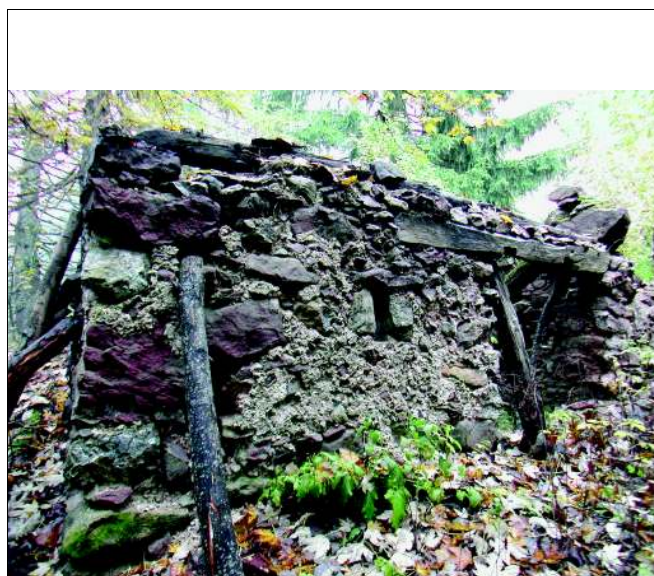
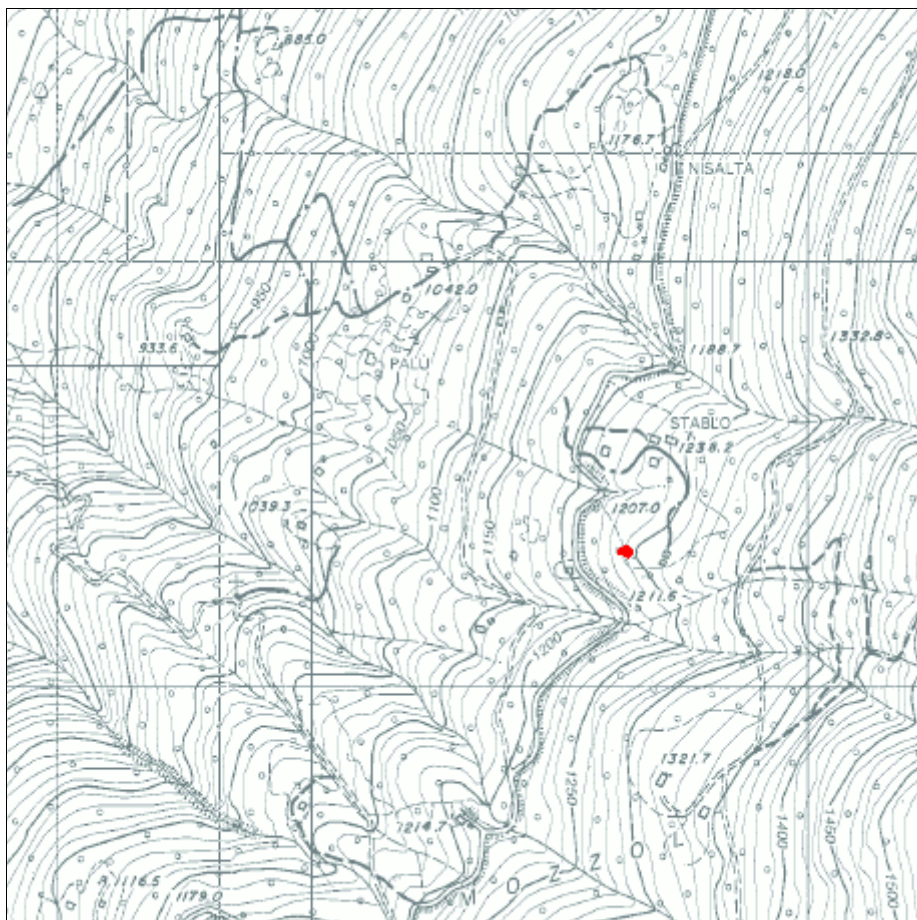
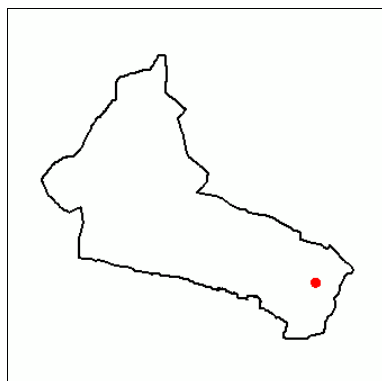
Progetto

Tipologia di intervento	Ristrutturazione edilizia totale	R3t
Destinazione d'uso	Residenziale saltuario	
Note e/o Prescrizioni		
Tipologia ampliamenti		
Vincoli legislativi		
Pertinenze	A verde	
Strade di accesso	Strada privata	



Scheda n°**F50**

Comunità	Comunità delle Giudicarie	Rilevatore	Ing. Luca Poli
Comune	Spiazzo	Comune Catast.	Fisto
Indirizzo/Località	Stablo	Quadro di mappa	
Data rilievo	22/10/2004	Particella	.168



Analisi

Tipologia funzionale		Edificio da recuperare	
Destinazione d'uso attuale			
Epoca di costruzione		Anteriore al 1860	
Tipologia architettonica			
Stato di conservazione		Cattivo	
Grado di utilizzo		In abbandono	
Vincoli legislativi			
Note:			
Caratteristiche edificio	Numero di piani		
	Tipologia copertura		
	Orientam. pianta riferito all'asse ortogon. ai fronti		
	Struttura del tetto		
	Manto di copertura		
	Tipo di portali		
	Tipo di serramenti		
	Ante d'oscuro		
	Inferriate		
	Finitura esterna		
	Interventi sulla volumetria		
	Accessi		
	Altri elementi		
Reti tecnologiche	Acqua	Assente	
	Acque reflue	Assente	
Pertinenze		A verde	
Strade di accesso		Sentiero	
Tipologia edilizia	Nucleo primitivo		
	Elementi aggiuntivi		

Progetto

Tipologia di intervento	Ricostruzione	R5
Destinazione d'uso	Residenziale saltuario	
Note e/o Prescrizioni		
Tipologia ampliamenti		
Vincoli legislativi		
Pertinenze	A verde	
Strade di accesso	Strada privata	

