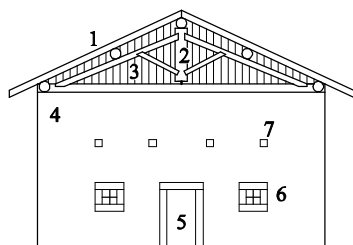
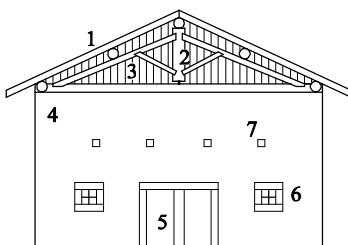


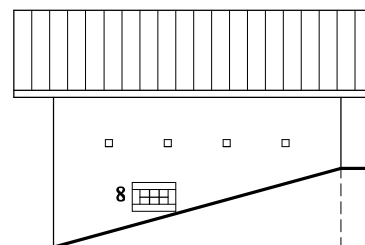
TIPO 1: CA' DA MONT



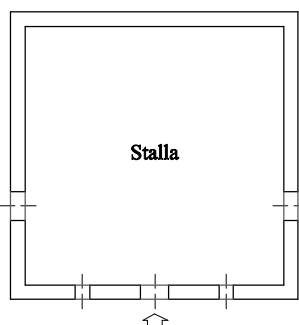
Fronte principale



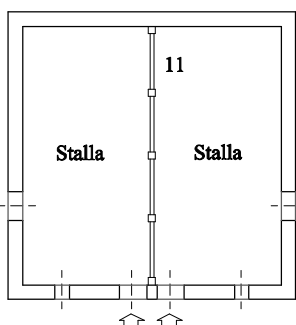
Fronte principale



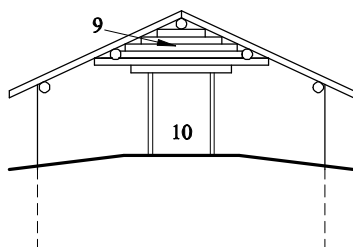
Prospetto laterale



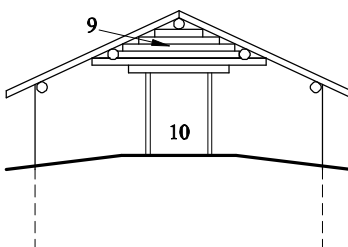
Pianta piano terra



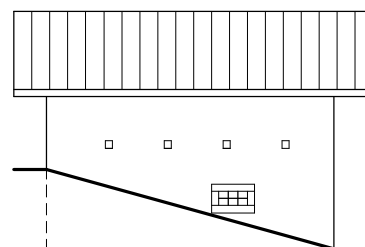
Pianta piano terra



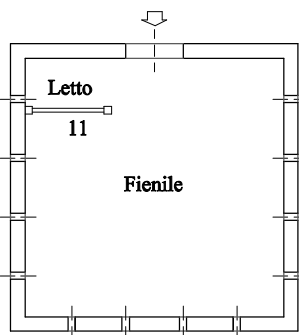
Fronte secondario



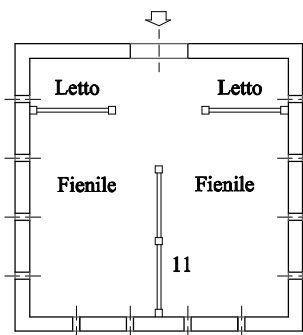
Fronte secondario



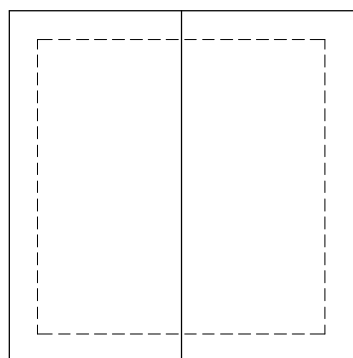
Prospetto laterale



Pianta primo piano



Pianta primo piano

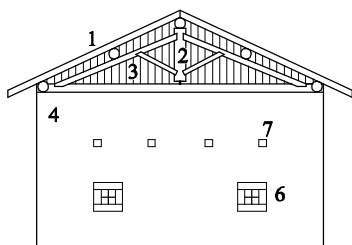


Copertura

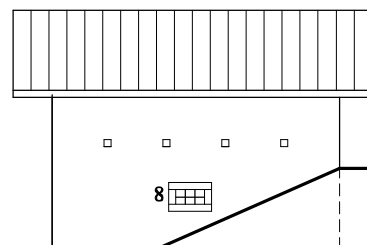
- 1) Struttura portante del tetto in legno di abete o di larice con pendenza media 35 - 40%.
Manto di copertura in cotto o in lamiera ondulata o in scandole
- 2) Colmo, mónèch, pontóni, asanóni, font de cavriada, frize, mezeccà
- 3) Tamponamento esterno in assi verticali
- 4) Intonaco di malta con calce spenta coprente o a raso sasso
- 5) Accessi alle stalle con stipiti in legno o granito.
Porte in legno di varia fattura a battuta interna
- 6) Finestre della stalla con stipiti in granito o legno ed inferriata
- 7) Fori di aerazione del fienile
- 8) Finestra laterale con stipiti in granito o legno
- 9) Tamponamento timpano con travi sovrapposte ad incastro
- 10) Porta fienile con stipiti in legno
- 11) Divisorie interne in legno ad incastro



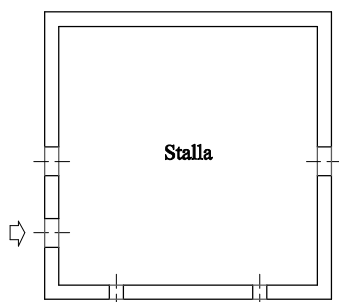
TIPO 1A: CA' DA MONT



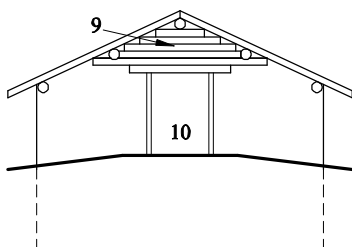
Fronte principale



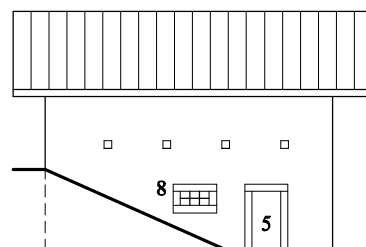
Prospetto laterale



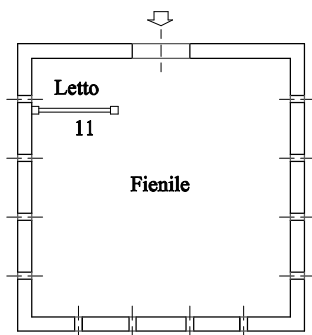
Pianta piano terra



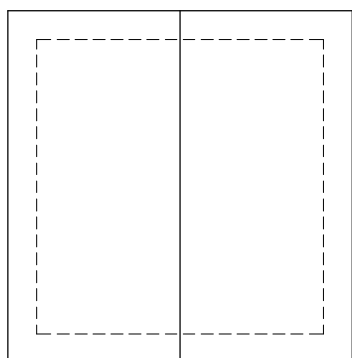
Fronte secondario



Prospetto laterale



Pianta primo piano



Copertura

1) Struttura portante del tetto in legno di abete o di larice con pendenza media 35 - 40%.

Manto di copertura in cotto o in lamiera ondulata o in scandole

2) Colmo, mónèch, pontóni, asanóni, font de cavriada, frize, mezeccà

3) Tamponamento esterno in assi verticali

4) Intonaco di malta con calce spenta coprente o a raso sasso

5) Accessi alle stalle con stipiti in legno o granito.

Porte in legno di varia fattura a battuta interna

6) Finestre della stalla con stipiti in granito o legno ed inferriata

7) Fori di aerazione del fienile

8) Finestra laterale con stipiti in granito o legno

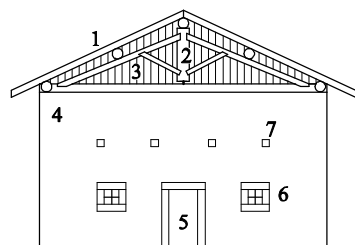
9) Tamponamento timpano con travi sovrapposte ad incastro

10) Porta fienile con stipiti in legno

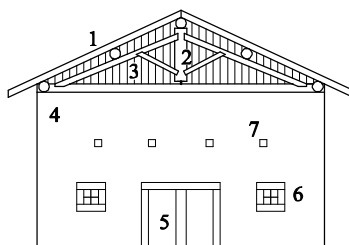
11) Divisorie interne in legno ad incastro



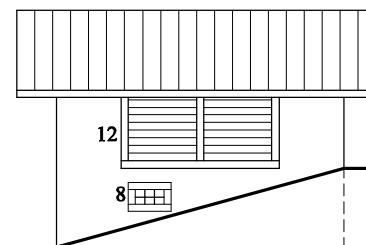
TIPO 2: CA' DA MONT



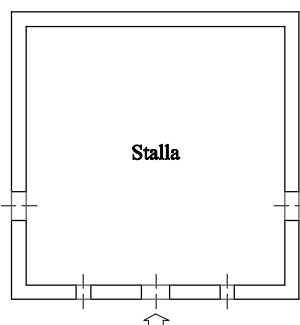
Fronte principale



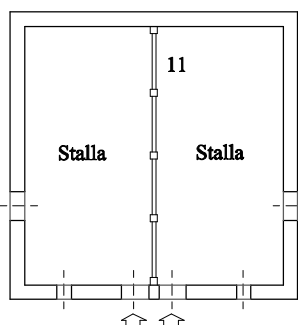
Fronte principale



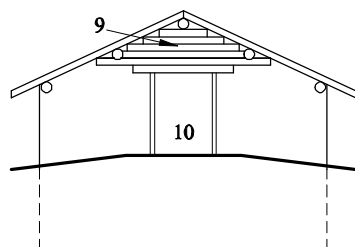
Prospetto laterale



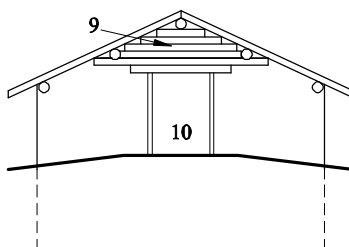
Pianta piano terra



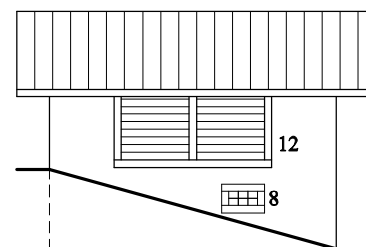
Pianta piano terra



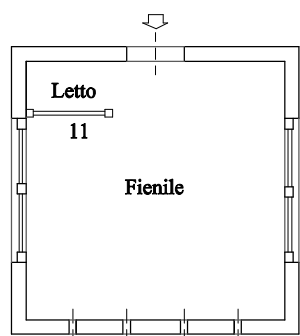
Fronte secondario



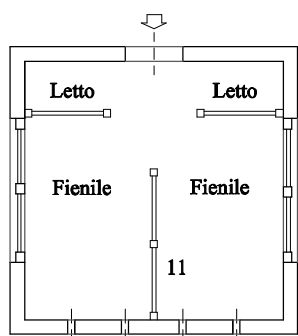
Fronte secondario



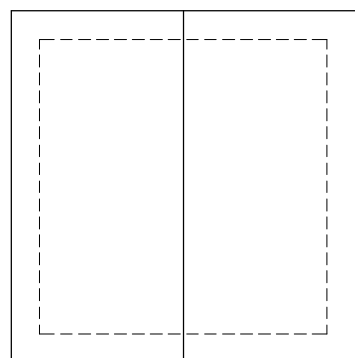
Prospetto laterale



Pianta primo piano



Pianta primo piano

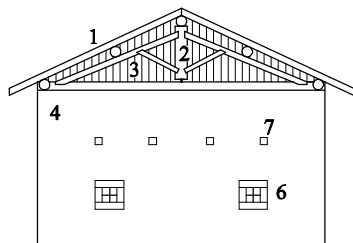


Copertura

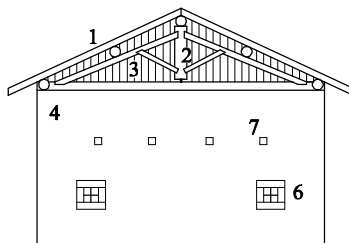
- 1) Struttura portante del tetto in legno di abete o di larice con pendenza media 35 - 40%.
Manto di copertura in cotto o in lamiera ondulata o in scandole
- 2) Colmo, mónèch, pontóni, asanóni, font de cavriada, frize, mezeccà
- 3) Tamponamento esterno in assi verticali
- 4) Intonaco di malta con calce spenta coprente o a raso sasso
- 5) Accessi alle stalle con stipiti in legno o granito.
Porte in legno di varia fattura a battuta interna
- 6) Finestre della stalla con stipiti in granito o legno ed inferriata
- 7) Fori di aerazione del fienile
- 8) Finestra laterale con stipiti in granito o legno
- 9) Tamponamento timpano con travi sovrapposte ad incastro
- 10) Porta fienile con stipiti in legno
- 11) Divisorie interne in legno ad incastro
- 12) Tamponamento laterale del fienile



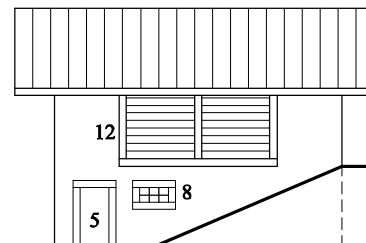
TIPO 2A: CA' DA MONT



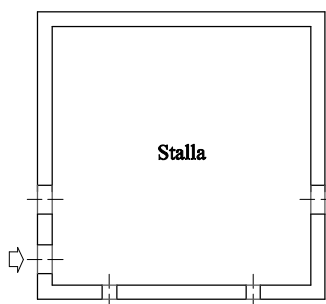
Fronte principale



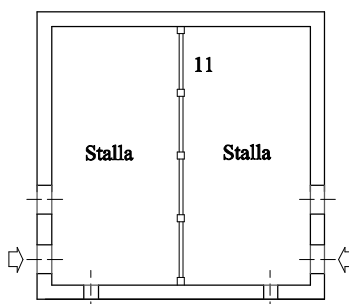
Fronte principale



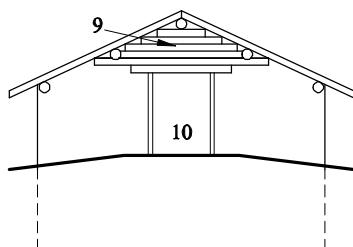
Prospetto laterale



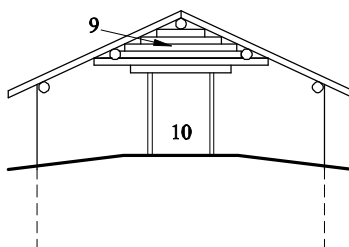
Pianta piano terra



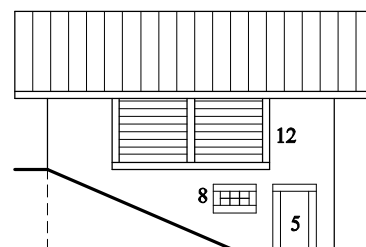
Pianta piano terra



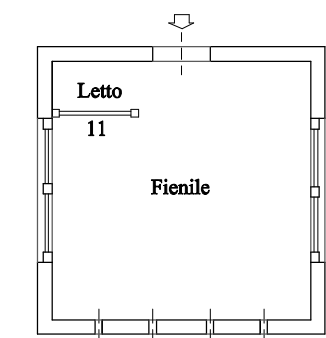
Fronte secondario



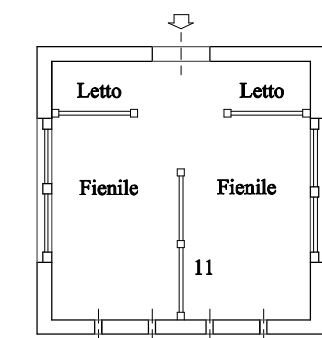
Fronte secondario



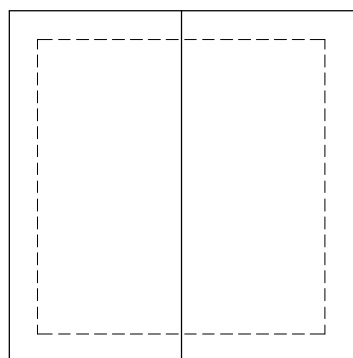
Prospetto laterale



Pianta primo piano



Pianta primo piano

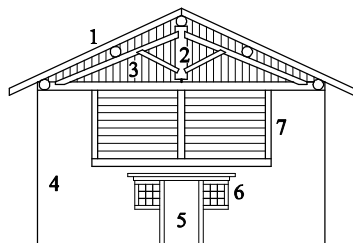


Copertura

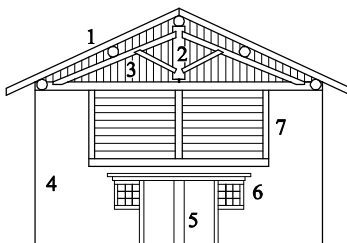
- 1) Struttura portante del tetto in legno di abete o di larice con pendenza media 35 - 40%.
Manto di copertura in cotto o in lamiera ondulata o in scandole
- 2) Colmo, mónèch, pontóni, asanóni, font de cavriada, frize, mezeccà
- 3) Tamponamento esterno in assi verticali
- 4) Intonaco di malta con calce spenta coprente o a raso sasso
- 5) Accessi alle stalle con stipiti in legno o granito.
Porte in legno di varia fattura a battuta interna
- 6) Finestre della stalla con stipiti in granito o legno ed inferriata
- 7) Fori di aerazione del fienile
- 8) Finestra laterale con stipiti in granito o legno
- 9) Tamponamento timpano con travi sovrapposte ad incastro
- 10) Porta fienile con stipiti in legno
- 11) Divisorie interne in legno ad incastro
- 12) Tamponamento laterale del fienile



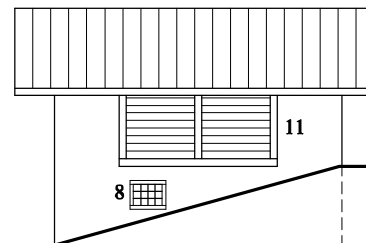
TIPO 3: CA' DA MONT



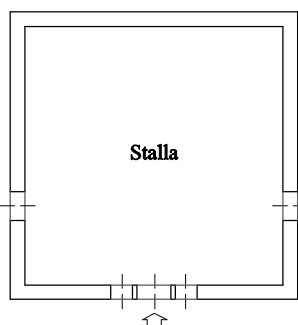
Fronte principale



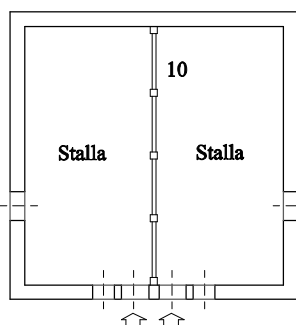
Fronte principale



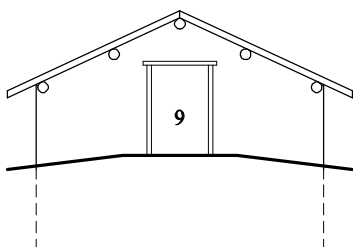
Prospetto laterale



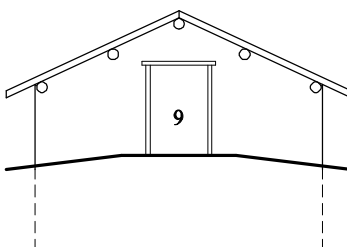
Pianta piano terra



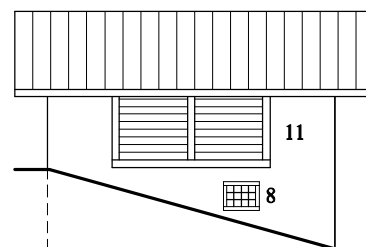
Pianta piano terra



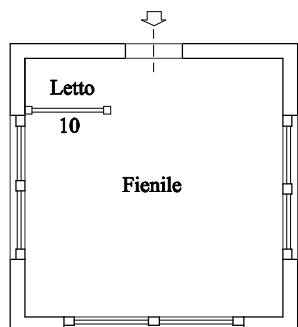
Fronte secondario



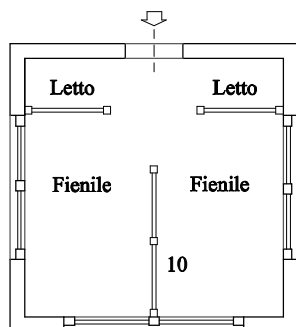
Fronte secondario



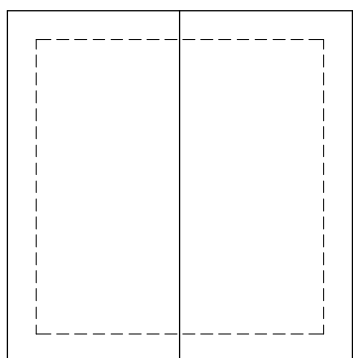
Prospetto laterale



Pianta primo piano



Pianta primo piano

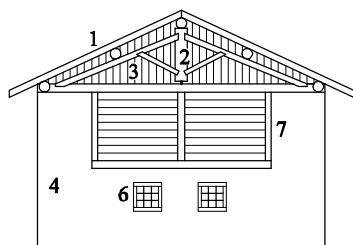


Copertura

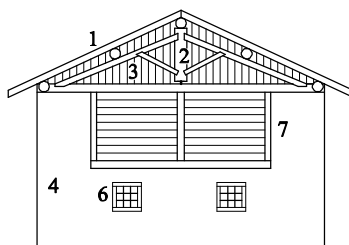
- 1) Struttura portante del tetto in legno di abete o di larice con pendenza media 35 - 40%.
Manto di copertura in cotto o in lamiera ondulata o in scandole
- 2) Colmo, mónèch, pontóni, asanóni, font de cavriada, frize, mezeccà
- 3) Tamponamento esterno in assi verticali
- 4) Intonaco di malta con calce spenta coprente o a raso sasso
- 5) Accessi alle stalle con stipiti in legno o granito.
Porte in legno di varia fattura a battuta interna
- 6) Finestre della stalla con stipiti in granito o legno ed inferriata
- 7) Tamponamento frontale del fienile
- 8) Finestra laterale con stipiti in granito o legno
- 9) Porta fienile con stipiti in legno
- 10) Divisorie interne in legno ad incastro
- 11) Tamponamento laterale del fienile



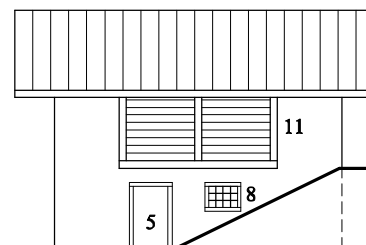
TIPO 3A: CA' DA MONT



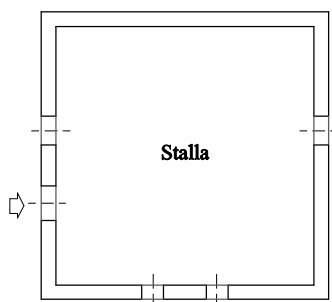
Fronte principale



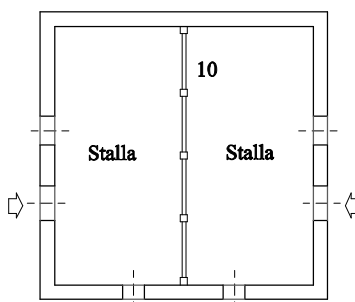
Fronte principale



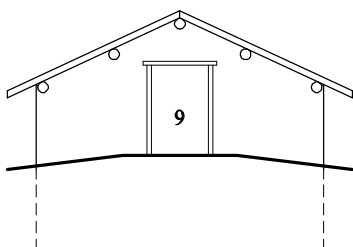
Prospetto laterale



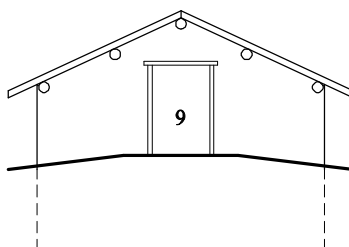
Pianta piano terra



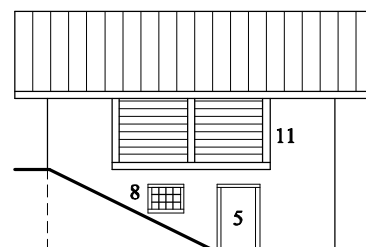
Pianta piano terra



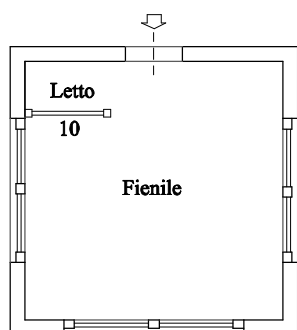
Fronte secondario



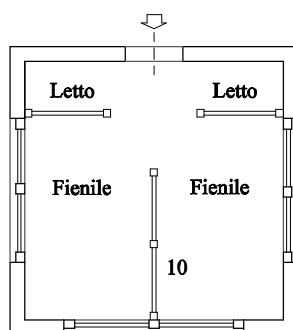
Fronte secondario



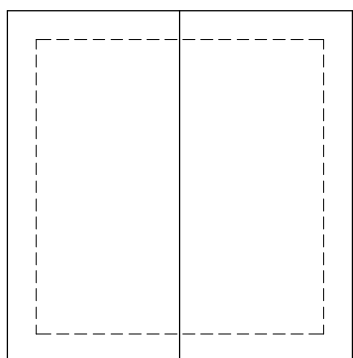
Prospetto laterale



Pianta primo piano



Pianta primo piano

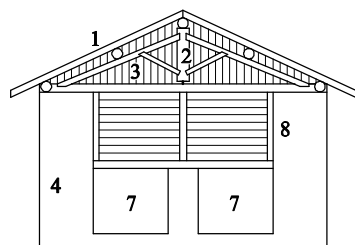


Copertura

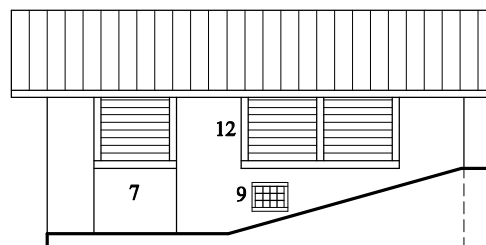
- 1) Struttura portante del tetto in legno di abete o di larice con pendenza media 35 - 40%.
Manto di copertura in cotto o in lamiera ondulata o in scandole
- 2) Colmo, mónèch, pontóni, asanóni, font de cavriada, frize, mezeccà
- 3) Tamponamento esterno in assi verticali
- 4) Intonaco di malta con calce spenta coprente o a raso sasso
- 5) Accessi alle stalle con stipiti in legno o granito.
Porte in legno di varia fattura a battuta interna
- 6) Finestre della stalla con stipiti in granito o legno ed inferriata
- 7) Tamponamento frontale del fienile
- 8) Finestra laterale con stipiti in granito o legno
- 9) Porta fienile con stipiti in legno
- 10) Divisorie interne in legno ad incastro
- 11) Tamponamento laterale del fienile



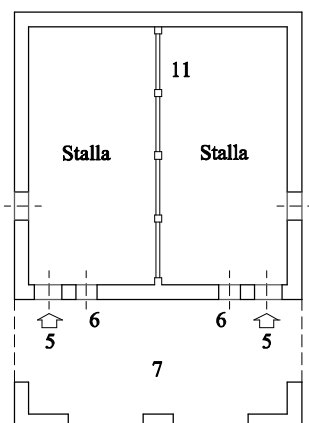
TIPO 3B: CA' DA MONT



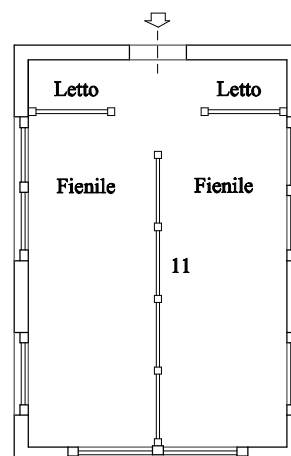
Fronte principale



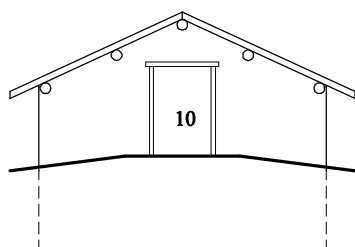
Prospetto laterale



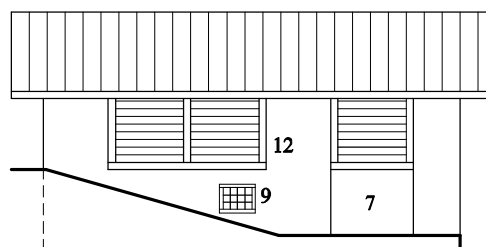
Pianta piano terra



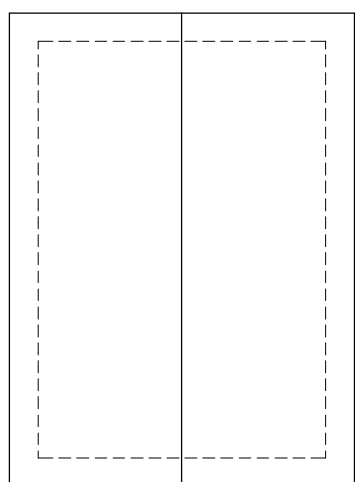
Pianta primo piano



Fronte secondario



Prospetto laterale

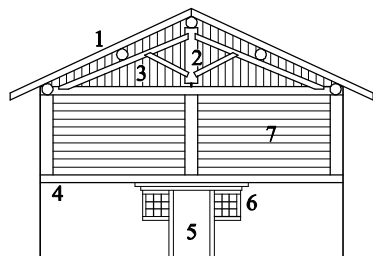


Copertura

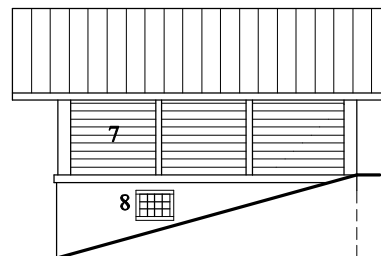
- 1) Struttura portante del tetto in legno di abete o di larice con pendenza media 35 - 40%.
Manto di copertura in cotto o in lamiera ondulata o in scandole
- 2) Colmo, mónèch, pontóni, asanóni, font de cavriada, frize, mezeccà
- 3) Tamponamento esterno in assi verticali
- 4) Intonaco di malta con calce spenta coprente o a raso sasso
- 5) Accessi alle stalle con stipiti in legno o granito.
Porte in legno di varia fattura a battuta interna
- 6) Finestre della stalla con stipiti in granito o legno ed inferriata
- 7) Porticato
- 8) Tamponamento frontale del fienile
- 9) Finestra laterale con stipiti in granito o legno
- 10) Porta fienile con stipiti in legno
- 11) Divisorie interne in legno ad incastro
- 12) Tamponamento laterale del fienile



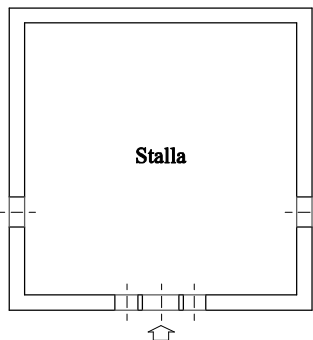
TIPO 4: CA' DA MONT



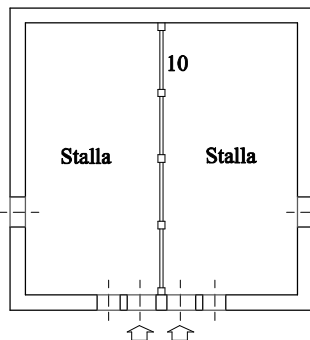
Fronte principale



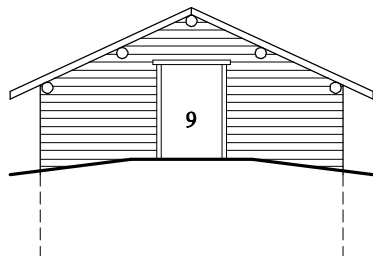
Prospetto laterale



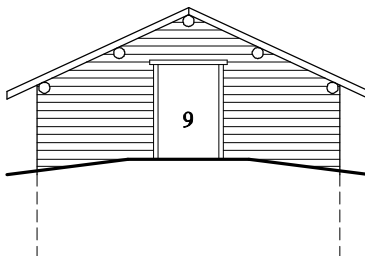
Pianta piano terra



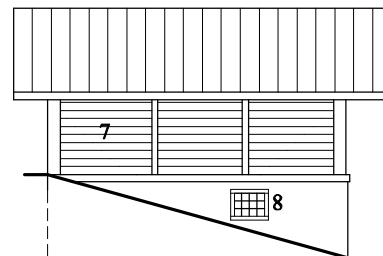
Pianta piano terra



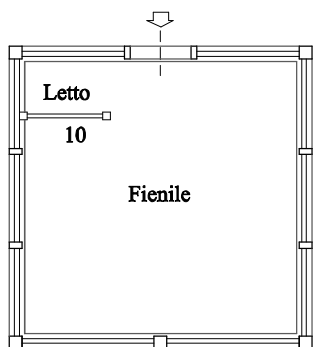
Fronte secondario



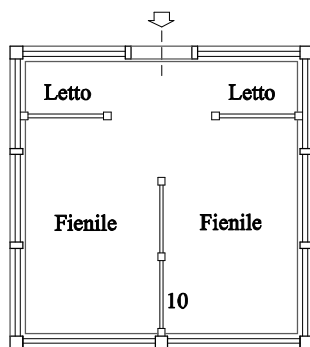
Fronte secondario



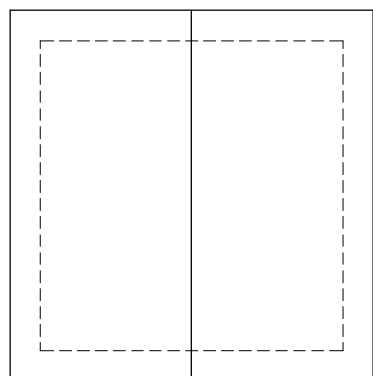
Prospetto laterale



Pianta primo piano



Pianta primo piano

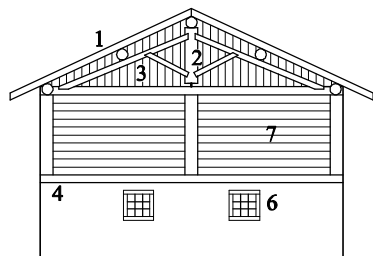


Copertura

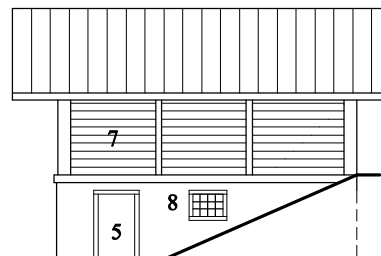
- 1) Struttura portante del tetto in legno di abete o di larice con pendenza media 35 - 40%.
Manto di copertura in cotto o in lamiera ondulata o in scandole
- 2) Colmo, monech, pontoni, asanoni, font de cavriada, frize, mezeccà
- 3) Tamponamento esterno in assi verticali
- 4) Intonaco di malta con calce spenta coprente o a raso sasso
- 5) Accessi alle stalle con stipiti in legno o granito.
Porte in legno di varia fattura a battuta interna
- 6) Finestre della stalla con stipiti in granito o legno ed inferriata
- 7) Struttura a blockbau o a piantoni in legno e tamponamento in assi
- 8) Finestra laterale con stipiti in granito o legno
- 9) Porta fienile con stipiti in legno
- 10) Divisorie interne in legno ad incastro



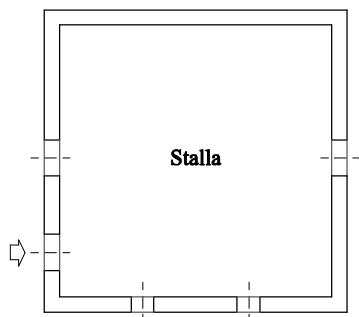
TIPO 4A: CA' DA MONT



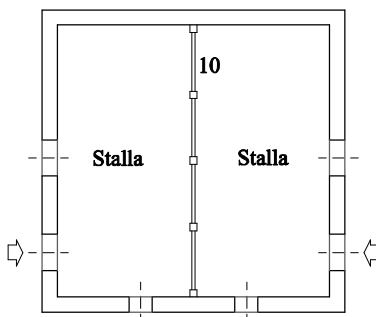
Fronte principale



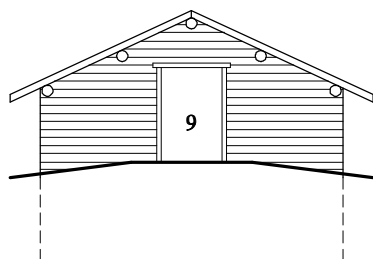
Prospetto laterale



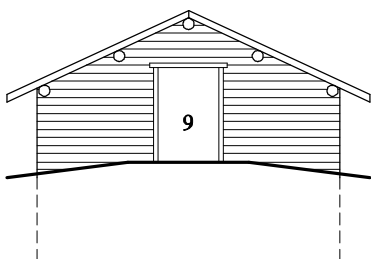
Pianta piano terra



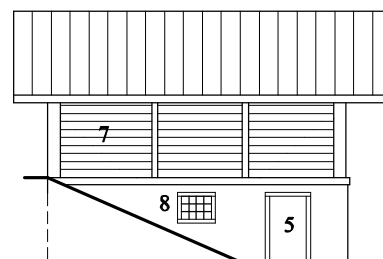
Pianta piano terra



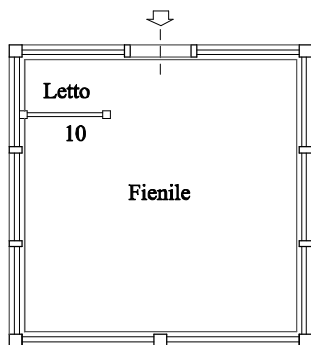
Fronte secondario



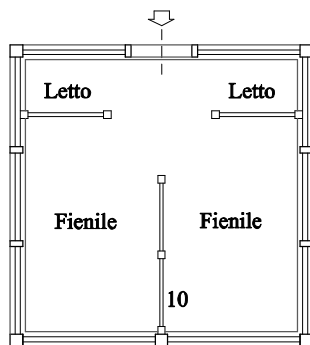
Fronte secondario



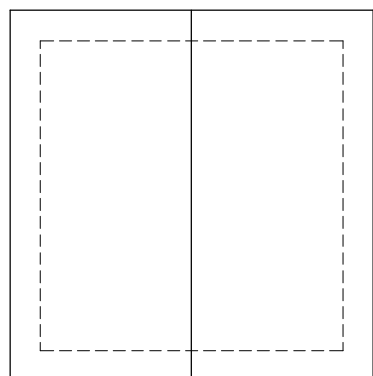
Prospetto laterale



Pianta primo piano



Pianta primo piano

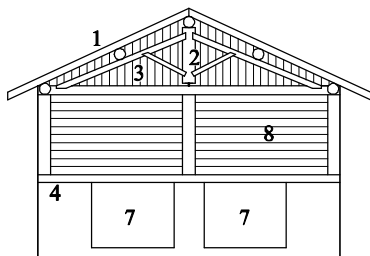


Copertura

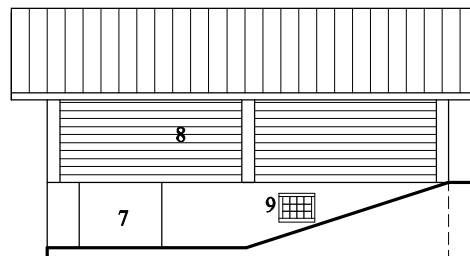
- 1) Struttura portante del tetto in legno di abete o di larice con pendenza media 35 - 40%.
Manto di copertura in cotto o in lamiera ondulata o in scandole
- 2) Colmo, monèch, pontóni, asanóni, font de cavriada, frize, mezeccà
- 3) Tamponamento esterno in assi verticali
- 4) Intonaco di malta con calce spenta coprente o a raso sasso
- 5) Accessi alle stalle con stipiti in legno o granito.
Porte in legno di varia fattura a battuta interna
- 6) Finestre della stalla con stipiti in granito o legno ed inferriata
- 7) Struttura a blockbau o a piantoni in legno e tamponamento in assi
- 8) Finestra laterale con stipiti in granito o legno
- 9) Porta fienile con stipiti in legno
- 10) Divisorie interne in legno ad incastro



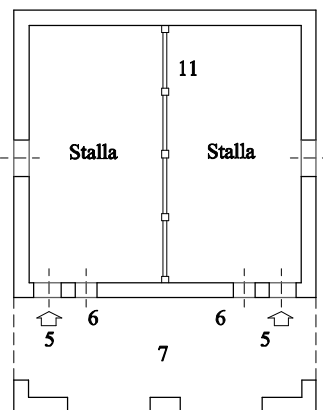
TIPO 4B: CA' DA MONT



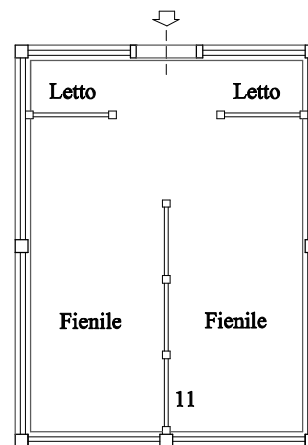
Fronte principale



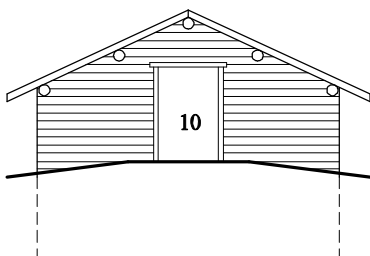
Prospetto laterale



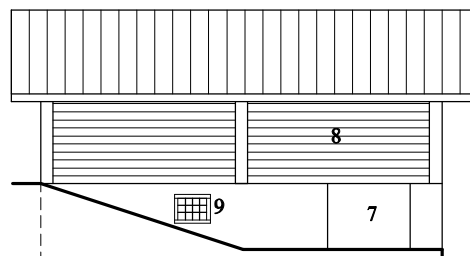
Pianta piano terra



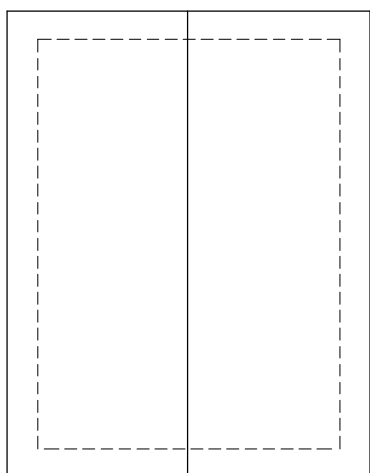
Pianta primo piano



Fronte secondario



Prospetto laterale

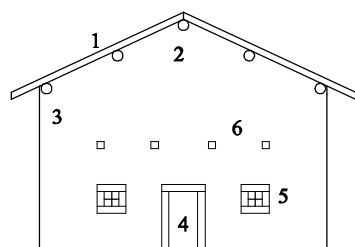


Copertura

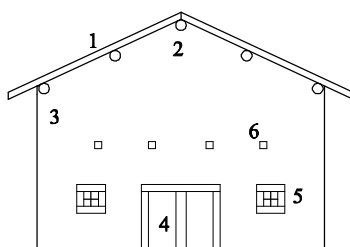
- 1) Struttura portante del tetto in legno di abete o di larice con pendenza media 35 - 40%.
Manto di copertura in cotto o in lamiera ondulata o in scandole
- 2) Colmo, mónèch, pontóni, asanóni, font de cavriada, frize, mezeccà
- 3) Tamponamento esterno in assi verticali
- 4) Intonaco di malta con calce spenta coprente o a raso sasso
- 5) Accessi alle stalle con stipiti in legno o granito.
Porte in legno di varia fattura a battuta interna
- 6) Finestre della stalla con stipiti in granito o legno ed inferriata
- 7) Porticato
- 8) Struttura a blockbau o a piantoni in legno e tamponamento in assi
- 9) Finestra laterale con stipiti in granito o legno
- 10) Porta fienile con stipiti in legno
- 11) Divisorie interne in legno ad incastro



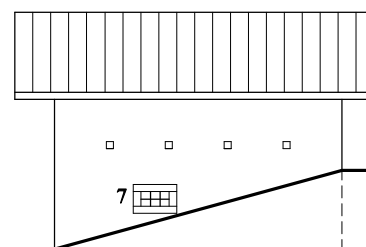
TIPO 5: CA' DA MONT



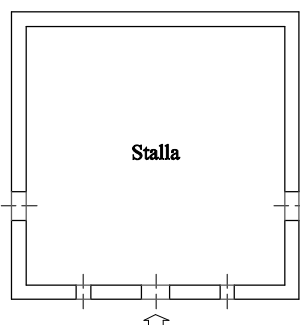
Fronte principale



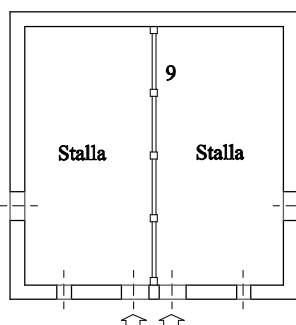
Fronte principale



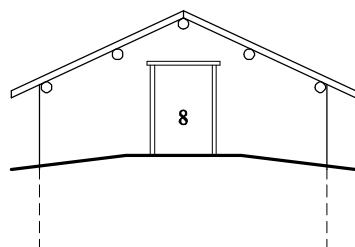
Prospetto laterale



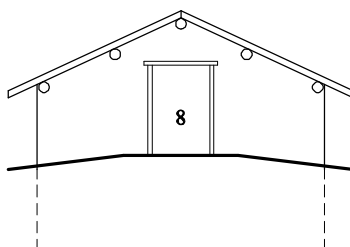
Pianta piano terra



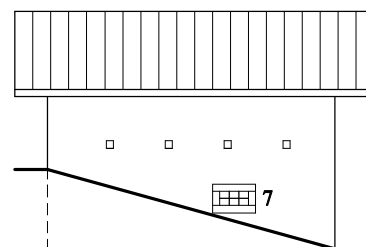
Pianta piano terra



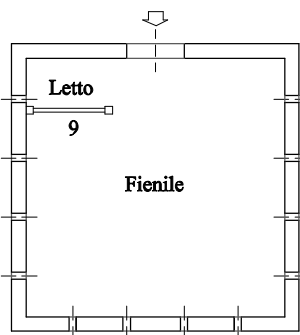
Fronte secondario



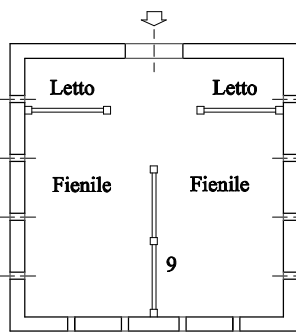
Fronte secondario



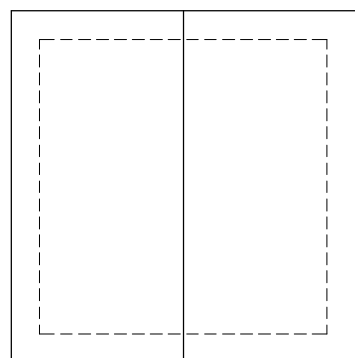
Prospetto laterale



Pianta primo piano



Pianta primo piano

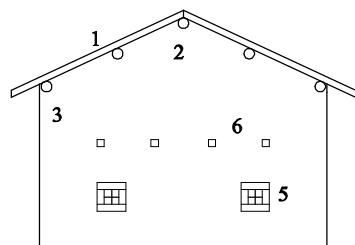


Copertura

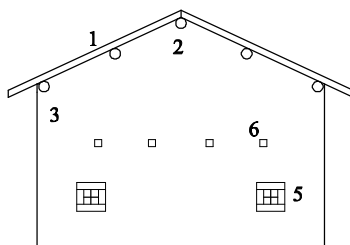
- 1) Struttura portante del tetto in legno di abete o di larice con pendenza media 35 - 40%.
Manto di copertura in cotto o in lamiera ondulata o in scandole
- 2) Timpano in muratura con eventuali fori
- 3) Intonaco di malta con calce spenta coprente o a raso sasso
- 4) Accessi alle stalle con stipiti in legno o granito.
Porte in legno di varia fattura a battuta interna
- 5) Finestre della stalla con stipiti in granito o legno ed inferriata
- 6) Fori di aerazione del fienile
- 7) Finestra laterale con stipiti in granito o legno
- 8) Porta fienile con stipiti in legno
- 9) Divisorie interne in legno ad incastro



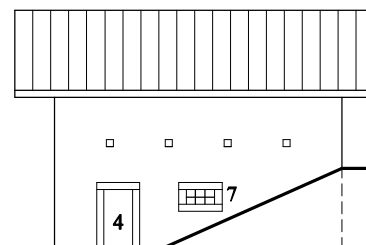
TIPO 5A: CA' DA MONT



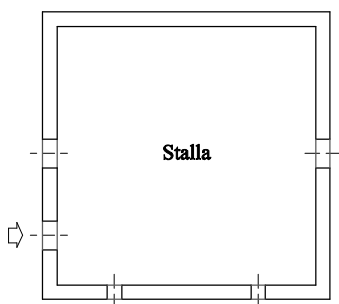
Fronte principale



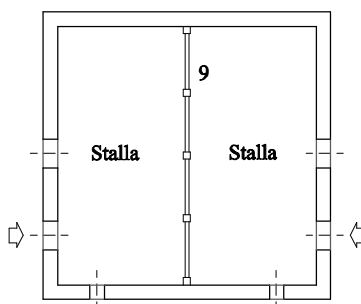
Fronte principale



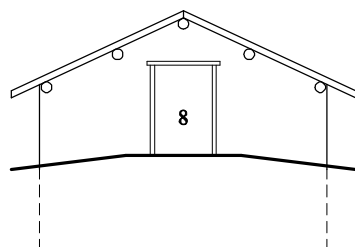
Prospetto laterale



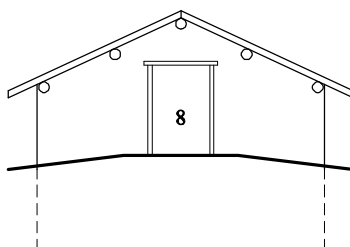
Pianta piano terra



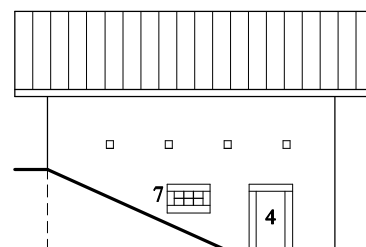
Pianta piano terra



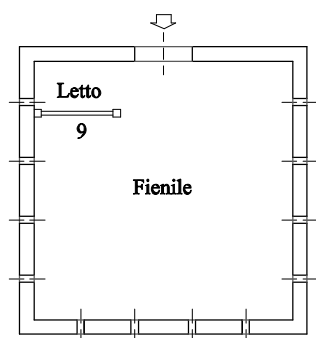
Fronte secondario



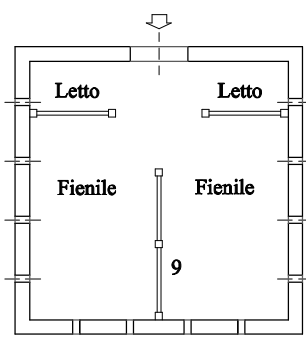
Fronte secondario



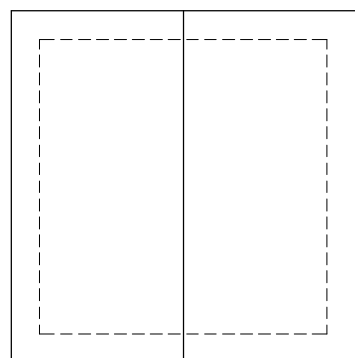
Prospetto laterale



Pianta primo piano



Pianta primo piano

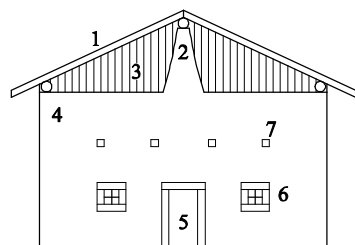


Copertura

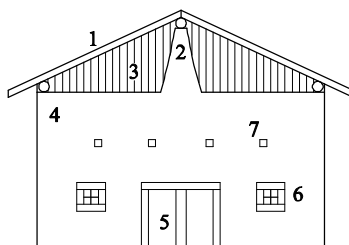
- 1) Struttura portante del tetto in legno di abete o di larice con pendenza media 35 - 40%.
Manto di copertura in cotto o in lamiera ondulata o in scandole
- 2) Timpano in muratura con eventuali fori
- 3) Intonaco di malta con calce spenta coprente o a raso sasso
- 4) Accessi alle stalle con stipiti in legno o granito.
Porte in legno di varia fattura a battuta interna
- 5) Finestre della stalla con stipiti in granito o legno ed inferriata
- 6) Fori di aerazione del fienile
- 7) Finestra laterale con stipiti in granito o legno
- 8) Porta fienile con stipiti in legno
- 9) Divisorie interne in legno ad incastro



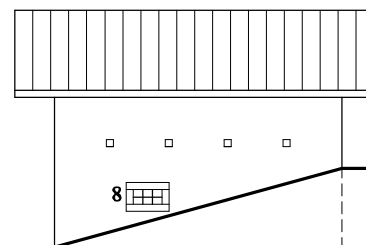
TIPO 6: CA' DA MONT



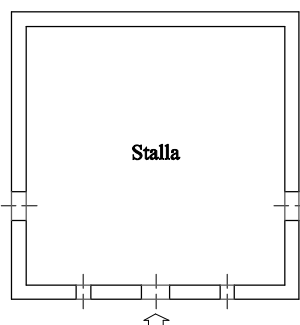
Fronte principale



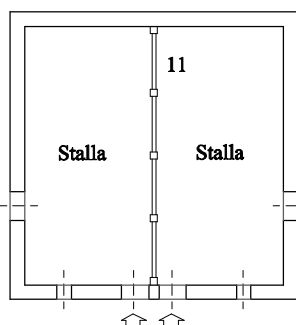
Fronte principale



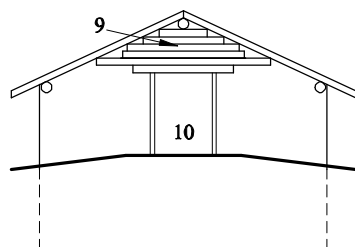
Prospetto laterale



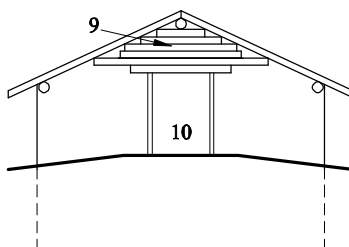
Pianta piano terra



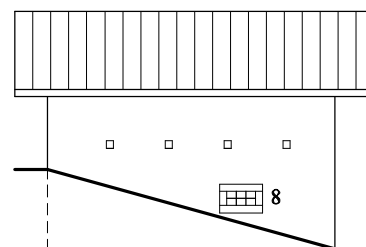
Pianta piano terra



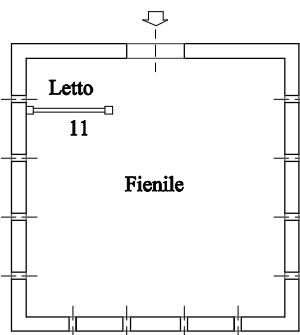
Fronte secondario



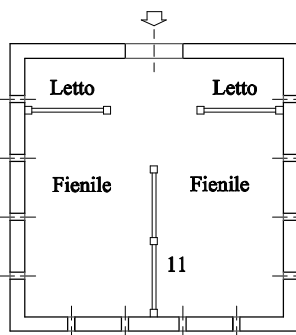
Fronte secondario



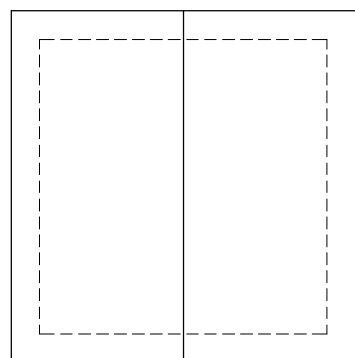
Prospetto laterale



Pianta primo piano



Pianta primo piano

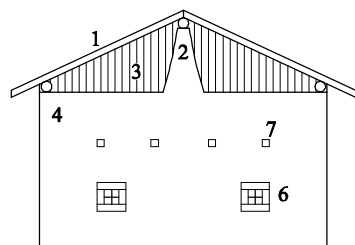


Copertura

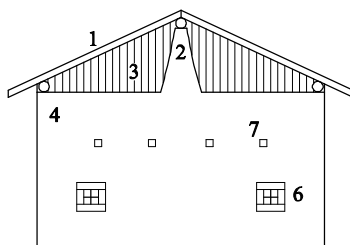
- 1) Struttura portante del tetto in legno di abete o di larice con pendenza media 35 - 40%.
Manto di copertura in cotto o in lamiera ondulata o in scandole
- 2) Colmo, mónèch, asanóni
- 3) Tamponamento esterno in assi verticali
- 4) Intonaco di malta con calce spenta coprente o a raso sasso
- 5) Accessi alle stalle con stipiti in legno o granito.
Porte in legno di varia fattura a battuta interna
- 6) Finestre della stalla con stipiti in granito o legno ed inferriata
- 7) Fori di aerazione del fienile
- 8) Finestra laterale con stipiti in granito o legno
- 9) Tamponamento timpano con travi sovrapposte ad incastro
- 10) Porta fienile con stipiti in legno
- 11) Divisorie interne in legno ad incastro



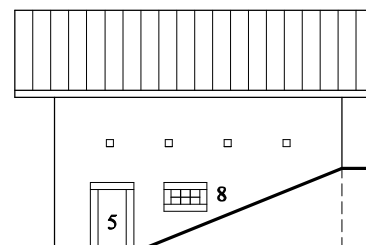
TIPO 6A: CA' DA MONT



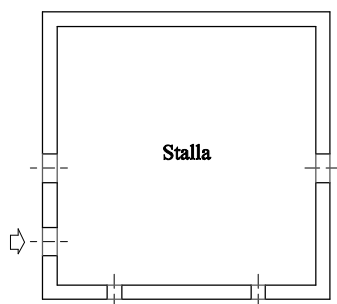
Fronte principale



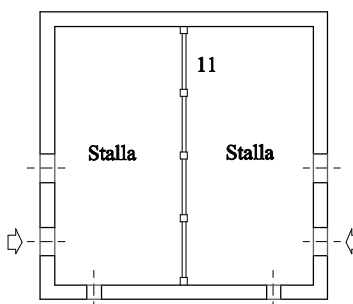
Fronte principale



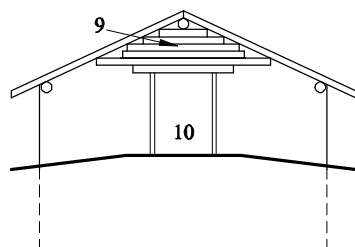
Prospetto laterale



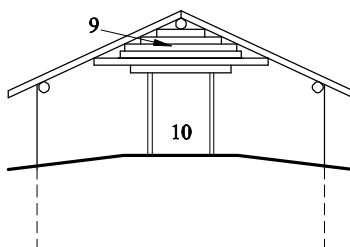
Pianta piano terra



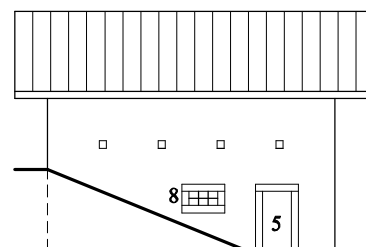
Pianta piano terra



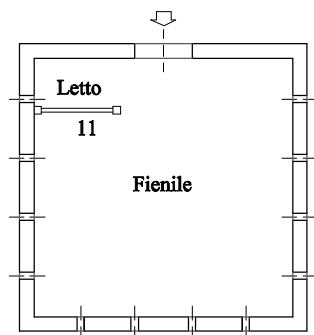
Fronte secondario



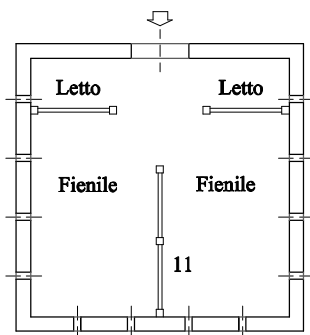
Fronte secondario



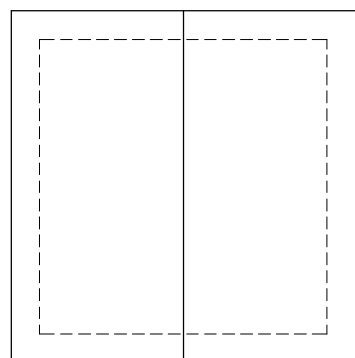
Prospetto laterale



Pianta primo piano



Pianta primo piano



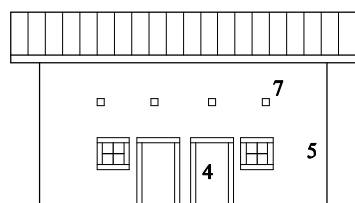
Copertura

- 1) Struttura portante del tetto in legno di abete o di larice con pendenza media 35 - 40%.
Manto di copertura in cotto o in lamiera ondulata o in scandole
- 2) Colmo, mónèch, asanóni
- 3) Tamponamento esterno in assi verticali
- 4) Intonaco di malta con calce spenta coprente o a raso sasso
- 5) Accessi alle stalle con stipiti in legno o granito.
Porte in legno di varia fattura a battuta interna
- 6) Finestre della stalla con stipiti in granito o legno ed inferriata
- 7) Fori di aerazione del fienile
- 8) Finestra laterale con stipiti in granito o legno
- 9) Tamponamento timpano con travi sovrapposte ad incastro
- 10) Porta fienile con stipiti in legno
- 11) Divisorie interne in legno ad incastro

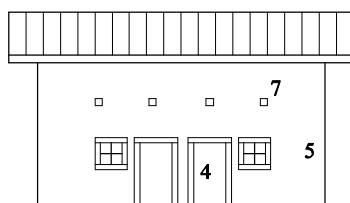


TIPO 7: CA' DA MONT

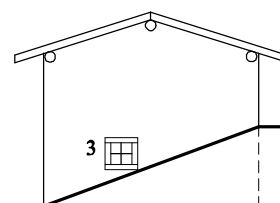
L'unità base rappresentata può essere replicata a formare una schiera



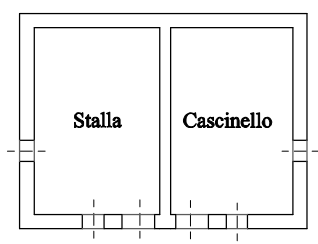
Fronte principale



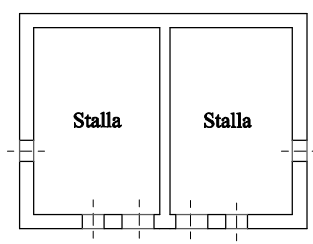
Fronte principale



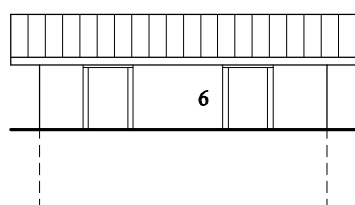
Prospetto laterale



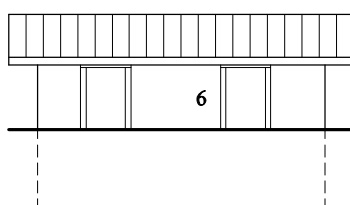
Pianta piano terra



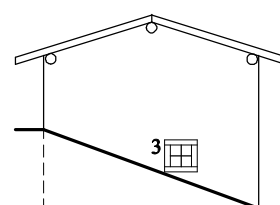
Pianta piano terra



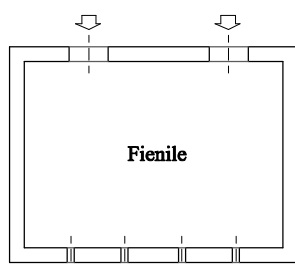
Fronte secondario



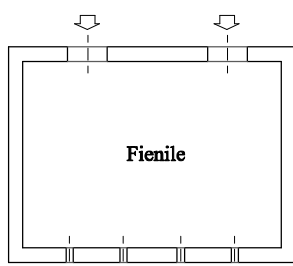
Fronte secondario



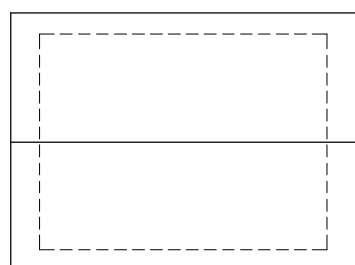
Prospetto laterale



Pianta primo piano



Pianta primo piano



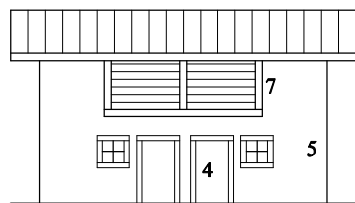
Copertura

- 1) Struttura portante del tetto in legno di abete o di larice con pendenza media 35 - 40%.
Manto di copertura in cotto o in lamiera ondulata o in scandole
- 2) Intonaco di malta con calce spenta coprente o a raso sasso
- 3) Finestra laterale con stipiti in granito o legno
- 4) Accessi abbinati alle stalle con stipiti in legno o granito.
Porte in legno di varia fattura a battuta interna
- 5) Finestre della stalla con stipiti in granito o legno ed inferriata
- 6) Porta fienile con stipiti in legno
- 7) Fori di aerazione del fienile

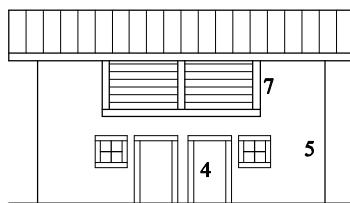


TIPO 8: CA' DA MONT

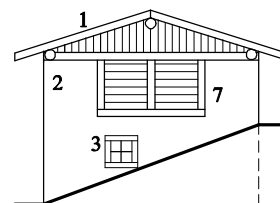
L'unità base rappresentata può essere replicata a formare una schiera



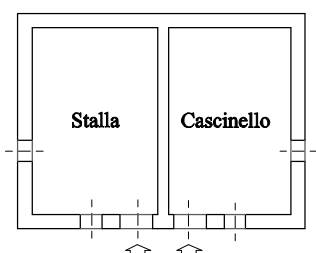
Fronte principale



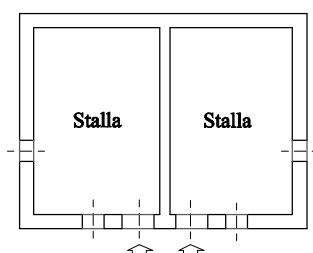
Fronte principale



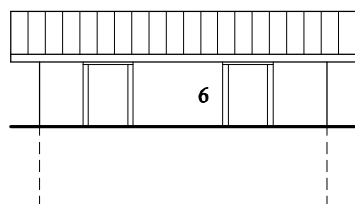
Prospetto laterale



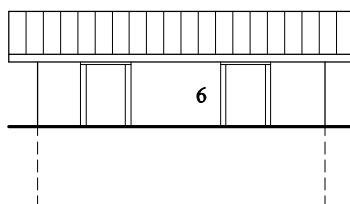
Pianta piano terra



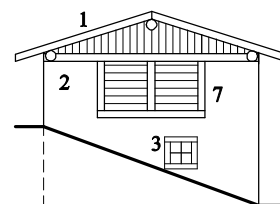
Pianta piano terra



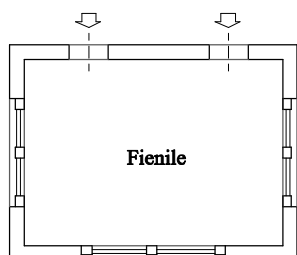
Fronte secondario



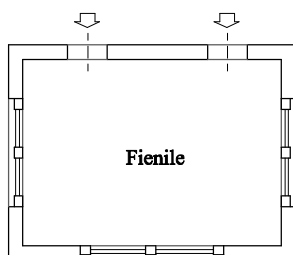
Fronte secondario



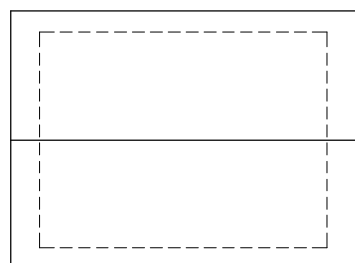
Prospetto laterale



Pianta primo piano



Pianta primo piano

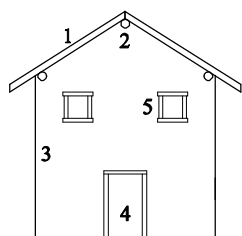


Copertura

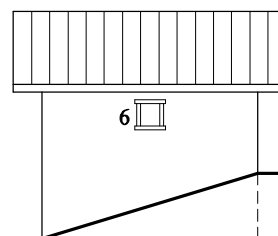
- 1) Struttura portante del tetto in legno di abete o di larice con pendenza media 35 - 40%.
Manto di copertura in cotto o in lamiera ondulata o in scandole
- 2) Intonaco di malta con calce spenta coprente o a raso sasso
- 3) Finestra laterale con stipiti in granito o legno
- 4) Accessi abbinati alle stalle con stipiti in legno o granito.
Porte in legno di varia fattura a battuta interna
- 5) Finestre della stalla con stipiti in granito o legno ed inferriata
- 6) Porta fienile con stipiti in legno
- 7) Tamponamento in legno



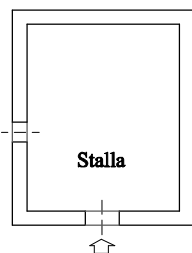
TIPO 9: CASET IN MURATURA MASSICCA



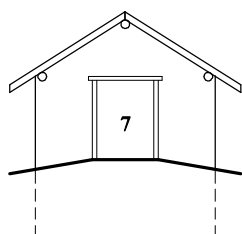
Fronte principale



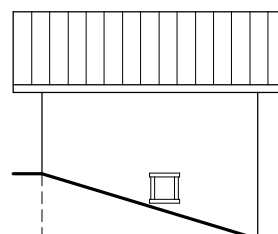
Prospetto laterale



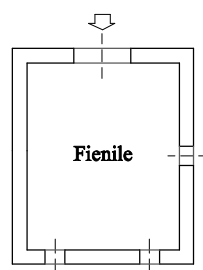
Pianta piano terra



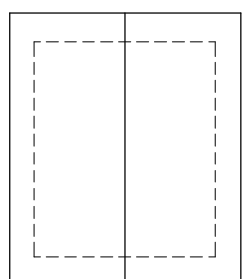
Fronte secondario



Prospetto laterale



Pianta primo piano



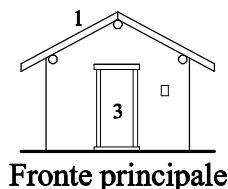
Copertura

- 1) Struttura portante del tetto in legno di abete o di larice con pendenza media 35 - 40%. Manto di copertura in cotto o in lamiera ondulata o in scandole
- 2) Timpano in muratura con eventuali fori
- 3) Intonaco di malta con calce spenta coprente o a raso sasso
- 4) Accesso a piano terra con stipiti in legno o granito. Porta in legno di varia fattura a battuta interna
- 5) Finestre con stipiti in granito o legno
- 6) Finestra laterale con stipiti in granito o legno
- 7) Porta fienile con stipiti in legno

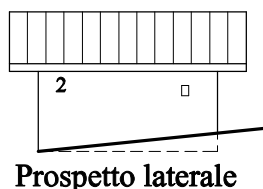


TIPO 10: CASET O CASCINELLO SINGOLO CON TETTO A 2 FALDE

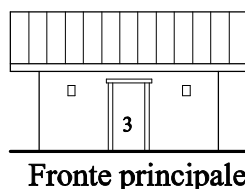
Nel caso con entrata a valle sul lato lungo il fronte potrebbe prevedere un tamponamento in legno



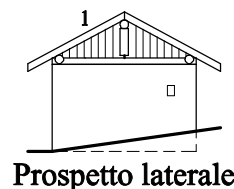
Fronte principale



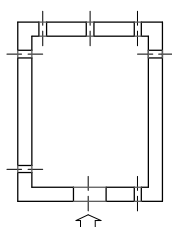
Prospetto laterale



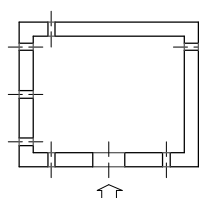
Fronte principale



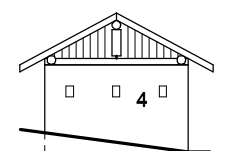
Prospetto laterale



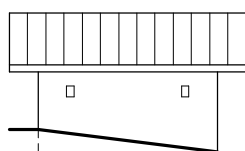
Pianta piano terra



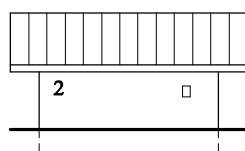
Pianta piano terra



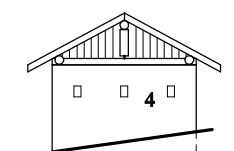
Fronte secondario



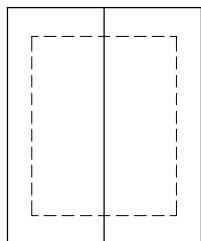
Prospetto laterale



Fronte secondario



Prospetto laterale



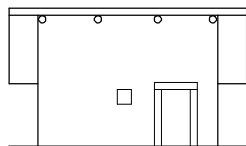
Copertura

- 1) Struttura portante del tetto in legno di abete o di larice con pendenza media 45%
Manto di copertura in cotto o in lamiera ondulata o in scandole
- 2) Intonaco di malta con calce spenta coprente o a raso sasso
- 3) Accesso alla stalla con stipiti in legno o granito.
Porta in legno di varia fattura a battuta interna
- 4) Fori di aerazione

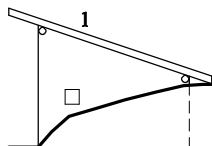


TIPO 11: CASET O CASCINELLO SINGOLO CON TETTO AD 1 FALDA

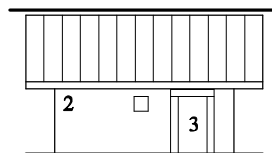
Variante con pendenza del tetto concorde
a quella del terreno



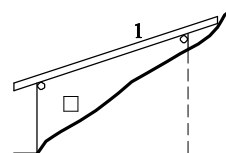
Fronte principale



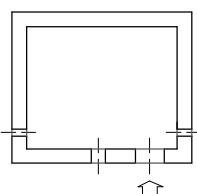
Prospetto laterale



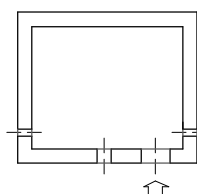
Fronte principale



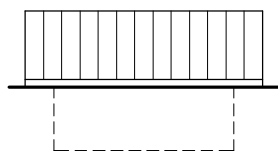
Prospetto laterale



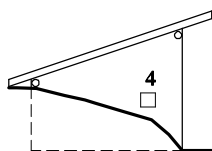
Pianta piano terra



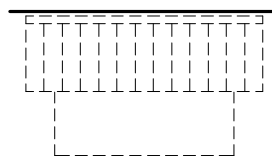
Pianta piano terra



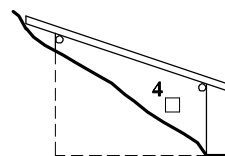
Fronte secondario



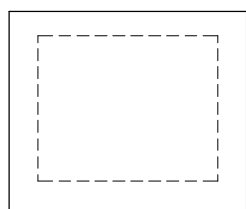
Prospetto laterale



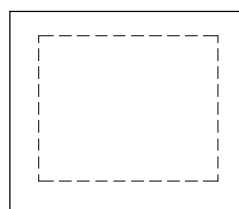
Fronte secondario



Prospetto laterale



Copertura



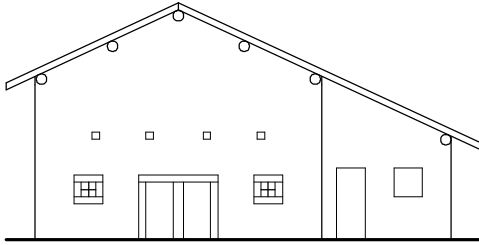
Copertura

- 1) Struttura portante del tetto in legno di abete o di larice con pendenza media 45%.
Manto di copertura in cotto o in lamiera ondulata o in scandole
- 2) Intonaco di malta con calce spenta coprente o a raso sasso o struttura interamente in legno
- 3) Porta in legno di varia fattura a battuta interna con stipiti in legno o granito.
- 4) Fori di aerazione o finestre



ELEMENTI AGGIUNTIVI TIPO A

Cascinello laterale destro



Tale variazione si può ritrovare nei tipi 1, 1A, 2, 2A, 3, 3A, 3B, 4, 4A, 4B, 5, 5A, 6, 6A

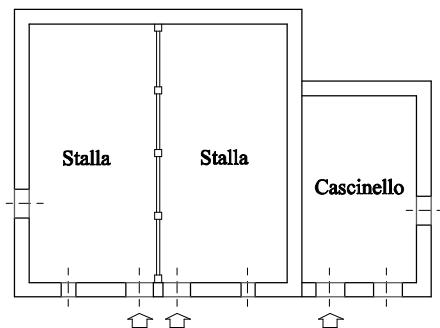
Nella maggior parte dei casi il cascineo viene ricavato con il prolungamento della falda del tetto

Il cascineo arretrato, allineato o avanzato rispetto al fronte principale può coprire o meno la parte restante del lato e venir prolungato oltre il fronte secondario

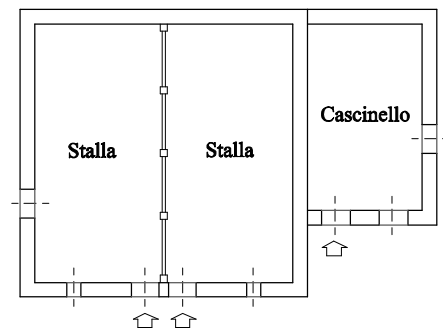
Il cascineo avanzato sul fronte principale permette l'accesso laterale

Soluzioni planimetriche:

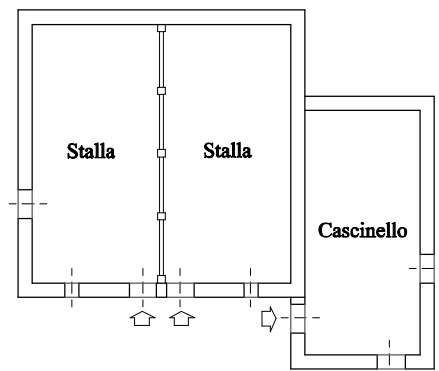
A1 Cascineo allineato al fronte principale



A2 Cascineo arretrato rispetto al fronte principale

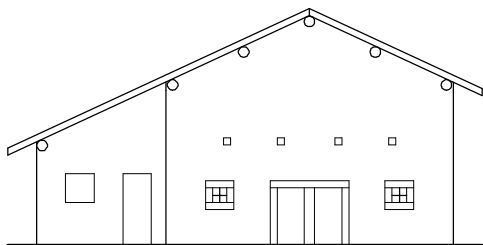


A3 Cascineo avanzato sul fronte principale



ELEMENTI AGGIUNTIVI TIPO B

Cascinello laterale sinistro



Tale variazione si può ritrovare nei tipi 1, 1A, 2, 2A, 3, 3A, 3B, 4, 4A, 4B, 5, 5A, 6, 6A

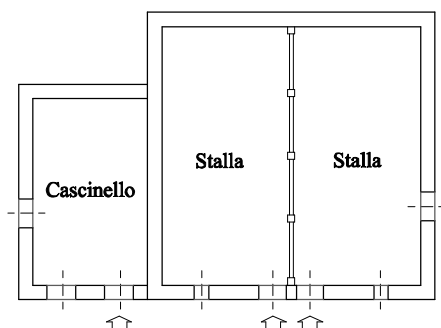
Nella maggior parte dei casi il cascinello viene ricavato con il prolungamento della falda del tetto

Il cascinello arretrato, allineato o avanzato rispetto al fronte principale può coprire o meno la parte restante del lato e venir prolungato oltre il fronte secondario

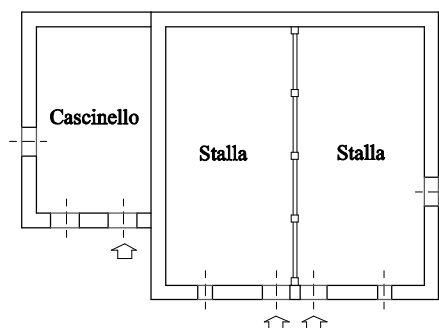
Il cascinello avanzato sul fronte principale permette l'accesso laterale

Soluzioni planimetriche:

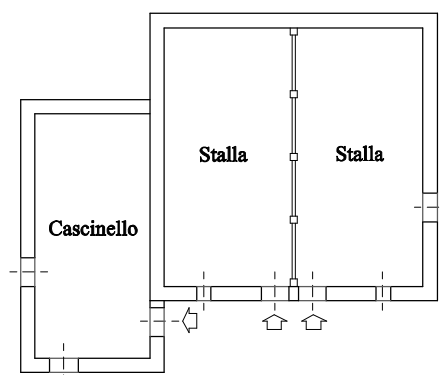
B1 Cascinello allineato al fronte principale



B2 Cascinello arretrato rispetto al fronte principale

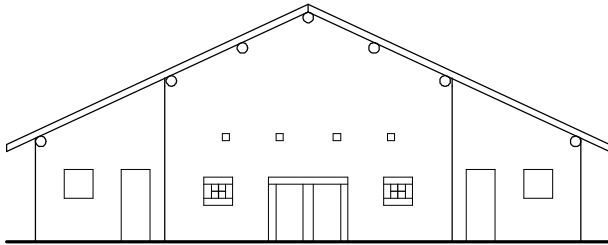


B3 Cascinello avanzato sul fronte principale



ELEMENTI AGGIUNTIVI TIPO C

Doppio cascineo laterale



Tale variazione si può ritrovare nei tipi 1, 1A, 2, 2A, 3, 3A, 3B, 4, 4A, 4B, 5, 5A, 6, 6A

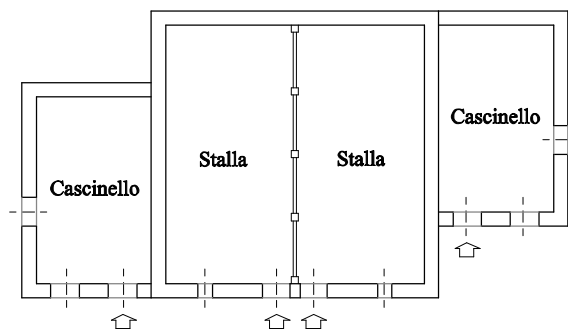
Nella maggior parte dei casi i cascineo sono ricavati con il prolungamento delle falde del tetto

I cascineo arretrati, allineati o avanzati rispetto al fronte principale possono coprire o meno la parte restante del lato e venir prolungati oltre il fronte secondario

I cascineo avanzati sul fronte principale permettono l'accesso laterale

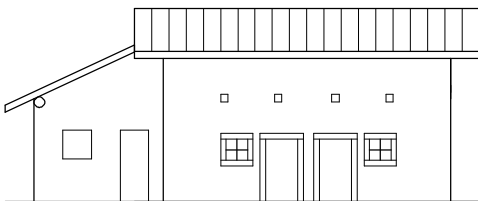
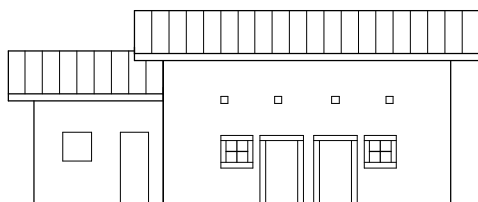
Soluzioni planimetriche:

C1 Un cascineo arretrato ed uno avanzato rispetto al fronte principale



ELEMENTI AGGIUNTIVI TIPO D

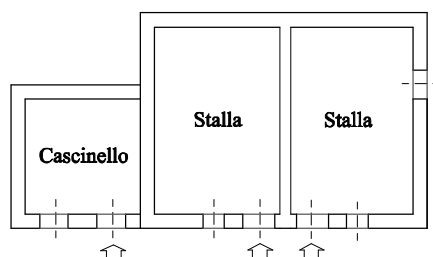
Cascinello laterale sinistro



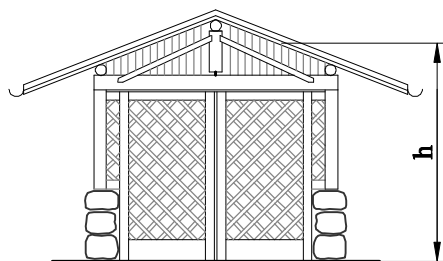
Tale variazione si può ritrovare nei tipi 7, 8
Nella maggior parte dei casi il cascineo viene ricavato con il prolungamento del tetto del nucleo primitivo; in altri l'orientamento della falda può essere diverso
Il cascineo arretrato, allineato o avanzato rispetto al fronte principale può coprire o meno la parte restante del lato e venir prolungato oltre il fronte secondario
Il cascineo avanzato sul fronte principale permette l'accesso laterale

Soluzioni planimetriche:

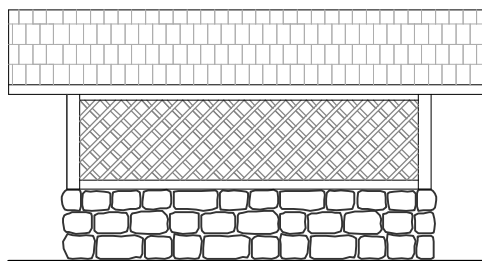
D1 Cascineo allineato al fronte principale



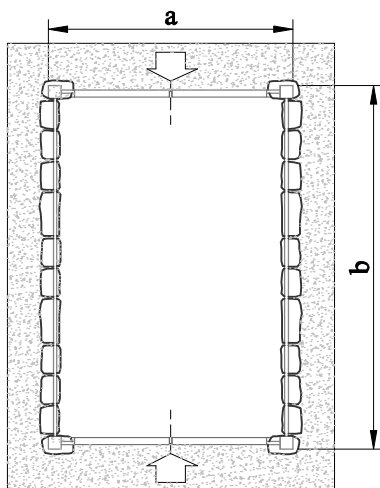
Volume accessorio - Tipo VA1



Fronte principale



Prospetto laterale



Pianta

Dimensioni

Altezza a $\frac{1}{2}$ falda (h) : $2.80 \text{ m} \leq h \leq 3.30 \text{ m}$

Larghezza (a): $5.00 \text{ m} \leq a \leq 6.00 \text{ m}$

Lunghezza (b): $8.00 \text{ m} \leq b \leq 10.00 \text{ m}$

Volume $\leq 150 \text{ mc}$

Pendenza falde $\geq 35 \%$

Componenti

Struttura portante in muratura sassi a vista

Struttura del tetto con capriata

Manto di copertura in coppi in cotto o scandole

Tamponamento in assicelle discostate

Graticcio

Platea interna in cemento

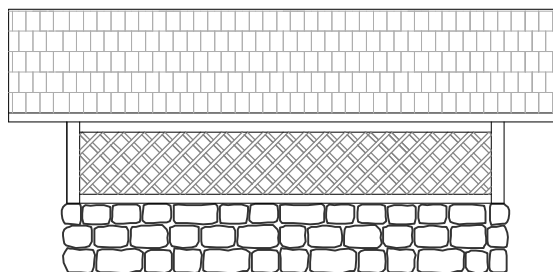
Marciapiede esterno: ghiaia o lastricato in pietra o acciottolato

Volume accessorio - Tipo VA2

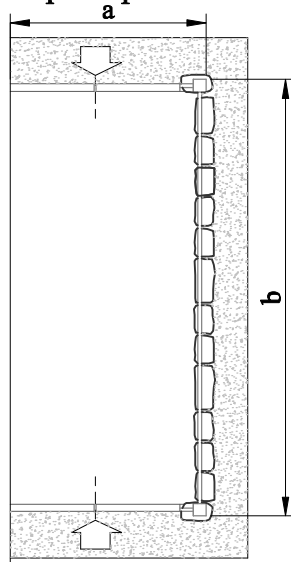
Accessorio addossato
ad altro edificio



Fronte principale



Prospetto laterale



Pianta

Dimensioni

Altezza a $\frac{1}{2}$ falda (h) : $2.80 \text{ m} \leq h \leq 3.30 \text{ m}$

Larghezza (a): $4.00 \text{ m} \leq a \leq 6.00 \text{ m}$

Lunghezza (b): $7.00 \text{ m} \leq b \leq 10.00 \text{ m}$

Volume $\leq 150 \text{ mc}$

Pendenza falde $\geq 35 \%$

Componenti

Struttura portante in muratura sassi a vista

Struttura del tetto con capriata

Manto di copertura in coppi in cotto o scandole

Tamponamento in assicelle discostate

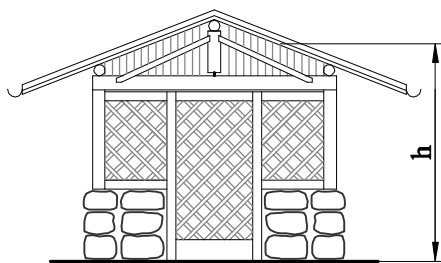
Graticcio

Platea interna in cemento

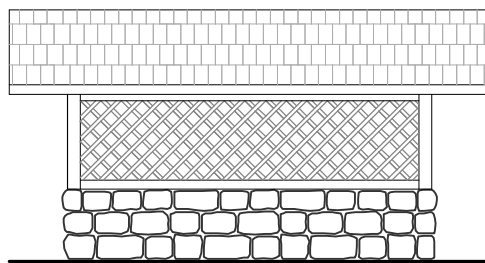
Marciapiede esterno: ghiaia o lastricato in pietra o acciottolato



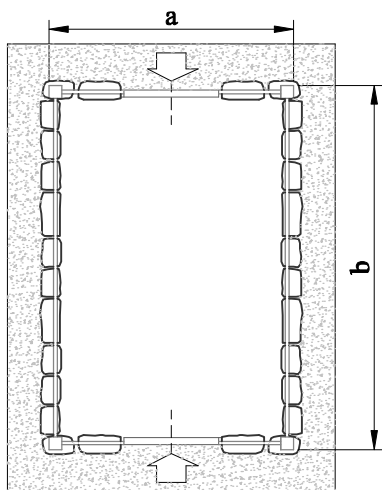
Volume accessorio - Tipo VA3



Fronte principale



Prospetto laterale



Pianta

Dimensioni

Altezza a $\frac{1}{2}$ falda (h) : $2.80 \text{ m} \leq h \leq 3.30 \text{ m}$

Larghezza (a): $5.00 \text{ m} \leq a \leq 6.00 \text{ m}$

Lunghezza (b): $8.00 \text{ m} \leq b \leq 10.00 \text{ m}$

Volume $\leq 150 \text{ mc}$

Pendenza falde $\geq 35 \%$

Componenti

Struttura portante in muratura sassi a vista

Struttura del tetto con capriata

Manto di copertura in coppi in cotto o scandole

Tamponamento in assicelle discostate

Graticcio

Platea interna in cemento

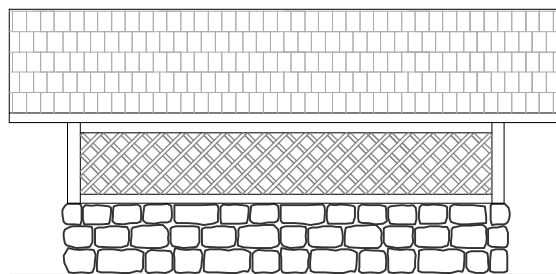
Marciapiede esterno: ghiaia o lastricato in pietra o acciottolato

Volume accessorio - Tipo VA4

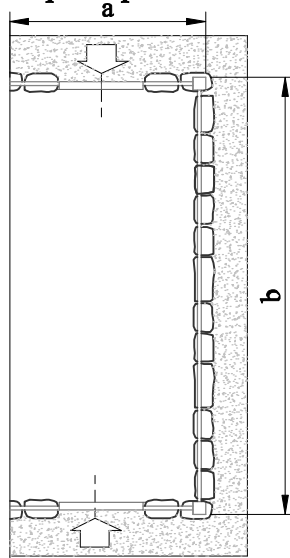
Accessorio addossato
ad altro edificio



Fronte principale



Prospetto laterale



Pianta

Dimensioni

Altezza a $\frac{1}{2}$ falda (h) : $2.80 \text{ m} \leq h \leq 3.30 \text{ m}$

Larghezza (a): $4.00 \text{ m} \leq a \leq 6.00 \text{ m}$

Lunghezza (b): $7.00 \text{ m} \leq b \leq 10.00 \text{ m}$

Volume $\leq 150 \text{ mc}$

Pendenza falde $\geq 35 \%$

Componenti

Struttura portante in muratura sassi a vista

Struttura del tetto con capriata

Manto di copertura in coppi in cotto o scandole

Tamponamento in assicelle discostate

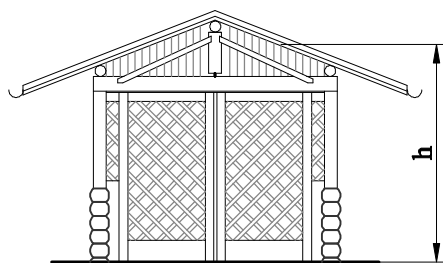
Graticcio

Platea interna in cemento

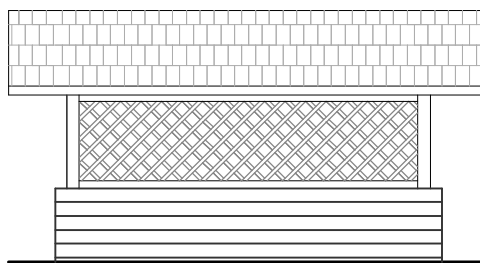
Marciapiede esterno: ghiaia o lastricato in pietra o acciottolato



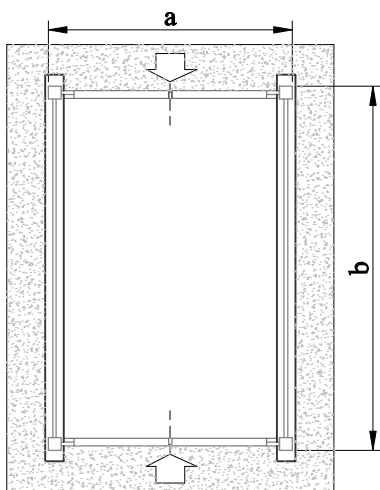
Volume accessorio - Tipo VA5



Fronte principale



Prospetto laterale



Pianta

Dimensioni

Altezza a $\frac{1}{2}$ falda (h) : $2.80 \text{ m} \leq h \leq 3.30 \text{ m}$

Larghezza (a): $5.00 \text{ m} \leq a \leq 6.00 \text{ m}$

Lunghezza (b): $8.00 \text{ m} \leq b \leq 10.00 \text{ m}$

Volume $\leq 150 \text{ mc}$

Pendenza falde $\geq 35 \%$

Componenti

Struttura portante in legno

Struttura del tetto con capriata

Manto di copertura in coppi in cotto o scandole

Tamponamento in assicelle discostate

Graticcio

Platea interna in cemento

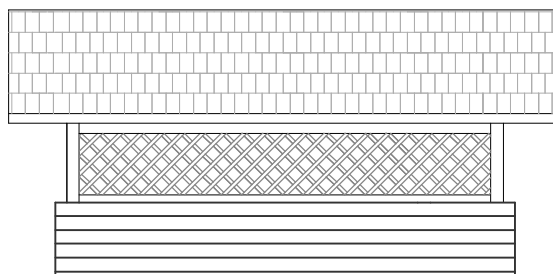
Marciapiede esterno: ghiaia o lastricato in pietra o acciottolato

Volume accessorio - Tipo VA6

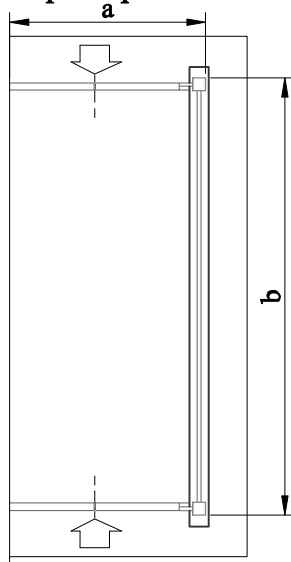
Accessorio addossato
ad altro edificio



Fronte principale



Prospetto laterale



Pianta

Dimensioni

Altezza a $\frac{1}{2}$ falda (h) : $2.80 \text{ m} \leq h \leq 3.30 \text{ m}$

Larghezza (a): $4.00 \text{ m} \leq a \leq 6.00 \text{ m}$

Lunghezza (b): $7.00 \text{ m} \leq b \leq 10.00 \text{ m}$

Volume $\leq 150 \text{ mc}$

Pendenza falde $\geq 35 \%$

Componenti

Struttura portante in legno

Struttura del tetto con capriata

Manto di copertura in coppi in cotto o scandole

Tamponamento in assicelle discostate

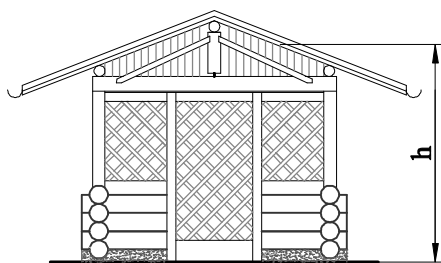
Graticcio

Platea interna in cemento

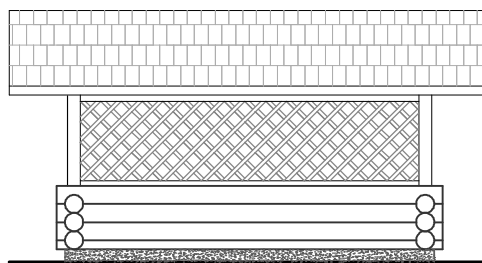
Marciapiede esterno: ghiaia o lastricato in pietra o acciottolato



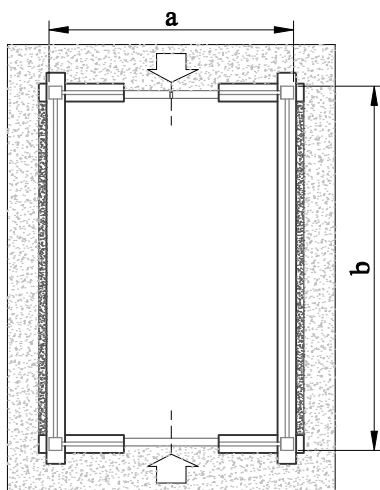
Volume accessorio - Tipo VA7



Fronte principale



Prospetto laterale



Pianta

Dimensioni

Altezza a $\frac{1}{2}$ falda (h) : $2.80 \text{ m} \leq h \leq 3.30 \text{ m}$

Larghezza (a): $5.00 \text{ m} \leq a \leq 6.00 \text{ m}$

Lunghezza (b): $8.00 \text{ m} \leq b \leq 10.00 \text{ m}$

Volume $\leq 150 \text{ mc}$

Pendenza falde $\geq 35 \%$

Componenti

Struttura portante a blockbau

Struttura del tetto con capriata

Manto di copertura in coppi in cotto o scandole

Tamponamento in assicelle discostate

Graticcio

Platea interna in cemento

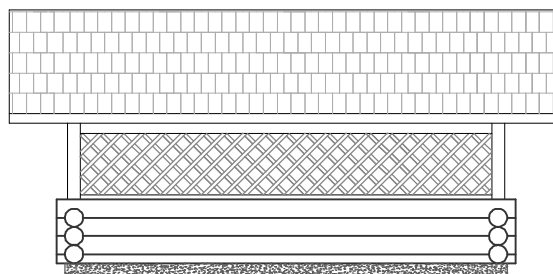
Marcia piede esterno: ghiaia o lastricato in pietra o acciottolato

Volume accessorio - Tipo VA8

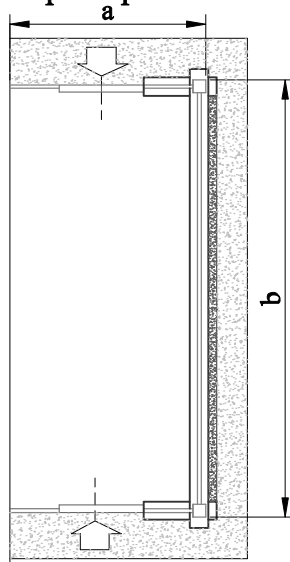
Accessorio addossato
ad altro edificio



Fronte principale



Prospetto laterale



Pianta

Dimensioni

Altezza a $\frac{1}{2}$ falda (h) : $2.80 \text{ m} \leq h \leq 3.30 \text{ m}$

Larghezza (a): $4.00 \text{ m} \leq a \leq 6.00 \text{ m}$

Lunghezza (b): $7.00 \text{ m} \leq b \leq 10.00 \text{ m}$

Volume $\leq 150 \text{ mc}$

Pendenza falde $\geq 35 \%$

Componenti

Struttura portante a blockbau

Struttura del tetto con capriata

Manto di copertura in coppi in cotto o scandole

Tamponamento in assicelle discostate

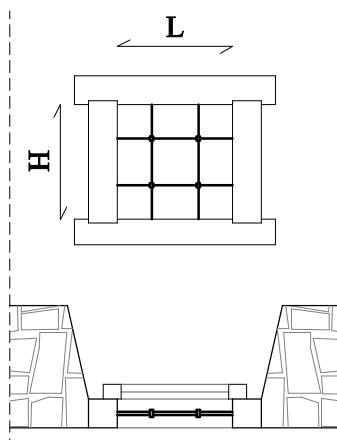
Graticcio

Platea interna in cemento

Marcia piede esterno: ghiaia o lastricato in pietra o acciottolato



1 - Finestra con stipiti in legno



Forma quadrata o rettangolare con rapporto larghezza/altezza maggiore o uguale ad 1 per le finestre isolate.
 Per le finestre affincate alle porte centrali di ingresso alla stalla il rapporto si inverte con altezza maggiore della larghezza.
 Eccezioni a tale rapporto sono ammesse in edifici ove esistono tipologie storiche conservate
 Stipiti in legno di larice o abete
 di spessore variabile da un minimo di 6 cm ad un massimo di 12 cm.
 Inferriata ad incastro che divide il foro in due o tre parti
 Serramento interno in legno con singola anta e vetro unico
 Per le finestre più grandi il foro è suddiviso da un telaio in legno in quattro parti con una o due ante
 Le misure sono riferite al foro netto escluso il telaio fisso

Diagramma delle forature

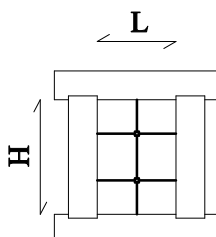
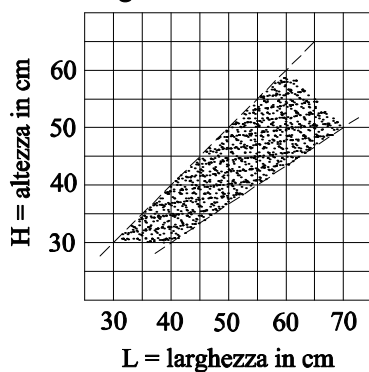
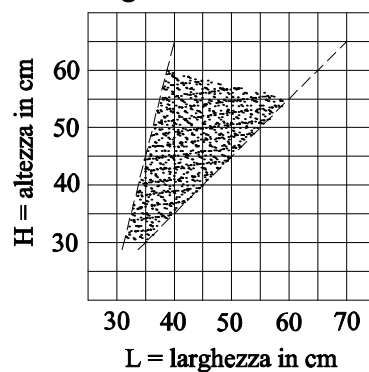


Diagramma delle forature



2 - Finestra con stipiti in pietra

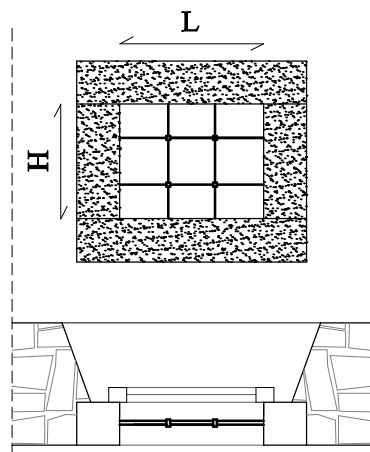
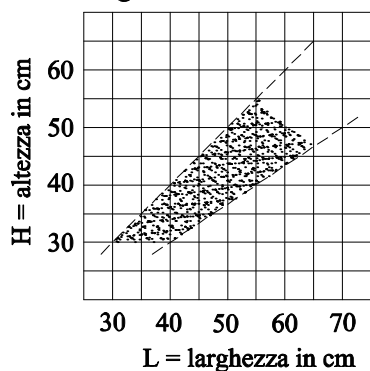


Diagramma delle forature



Forma rettangolare o quadrata con rapporto larghezza/altezza maggiore o uguale ad 1
 Eccezioni a tale rapporto sono ammesse in edifici ove esistono tipologie storiche conservate
 Stipiti in granito di spessore variabile da 10 a 15 cm
 Inferriata ad incastro che divide il foro in due o tre parti
 Serramento interno in legno con singola anta e vetro unico
 Per le finestre più grandi il foro è suddiviso da un telaio in legno in quattro parti con una o due ante
 Le misure sono riferite al foro netto escluso il telaio fisso



3 - Foro per aerazione

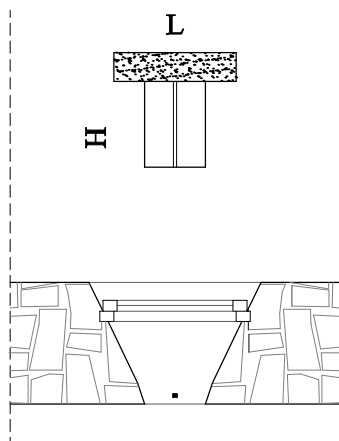
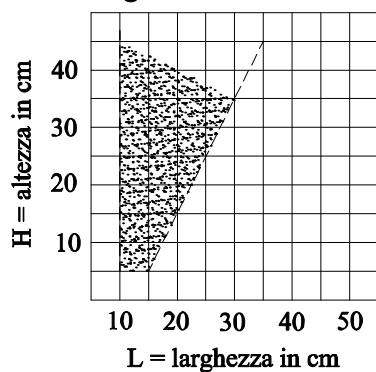


Diagramma delle forature



Forma rettangolare con rapporto larghezza/altezza minore di 1

Foro rifinito con malta e calce senza stipiti

Come architrave può essere inserito un sasso squadrato o una lastra in granito squadrata di spessore da 12 a 15 cm

Nel caso la larghezza sia superiore ai 20 cm si può ritrovare un'asta in ferro di protezione

Serramento interno in legno con singola anta e vetro unico

Le misure sono riferite al foro netto escluso il telaio fisso

4 - Finestra inserita nei tamponamenti

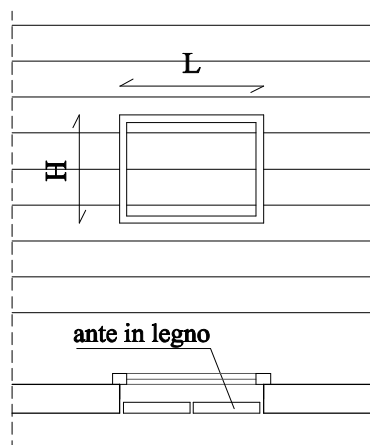
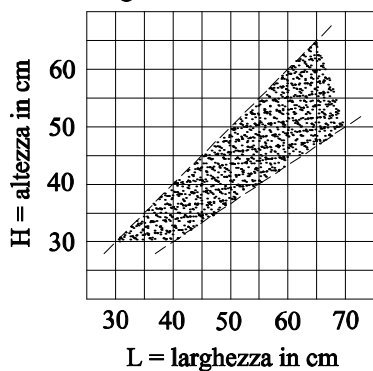


Diagramma delle forature



Forma rettangolare o quadrata con rapporto larghezza/altezza maggiore o uguale ad 1

Foro netto ricavato all'interno del tamponamento

con scurello esterno ad ante con chiusura a filo esterno

Serramento interno in legno con singola anta e vetro unico

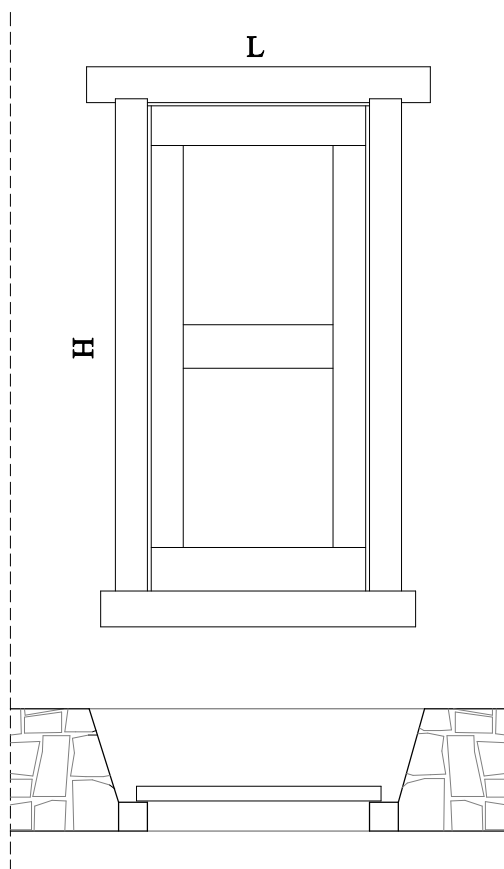
Per le finestre più grandi il foro è suddiviso

da un telaietto in legno in quattro parti con una o due ante

Le misure sono riferite al foro netto escluso il telaio fisso

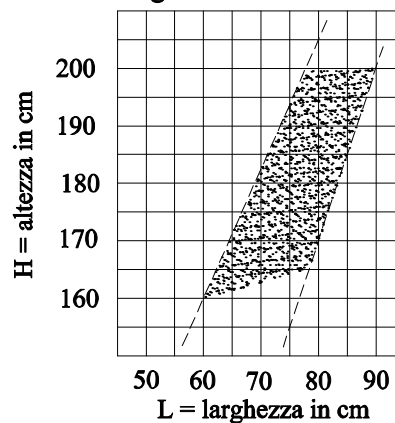


5 - Porta stalla singola

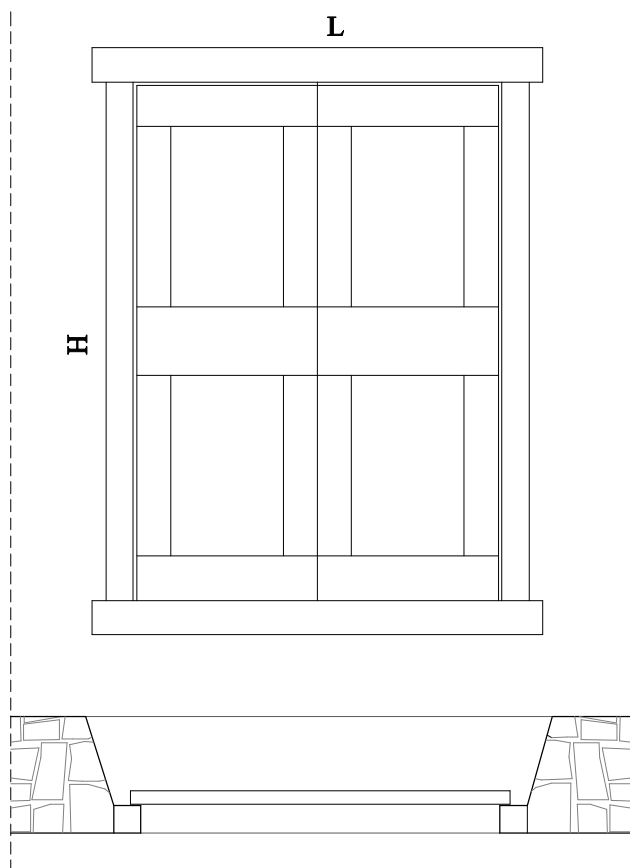


Porta con montanti ed architrave in legno con sezione 12-18 cm o in pietra sez. 15-20 cm
Anta ad unico battente realizzata in legno a doppia specciatura con apertura verso l'interno
Le misure sono riferite al foro netto escluso il telaio fisso

Diagramma delle forature

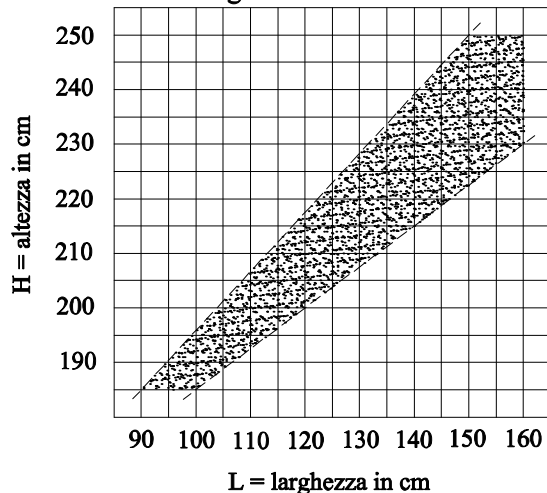


6 - Porta fienile

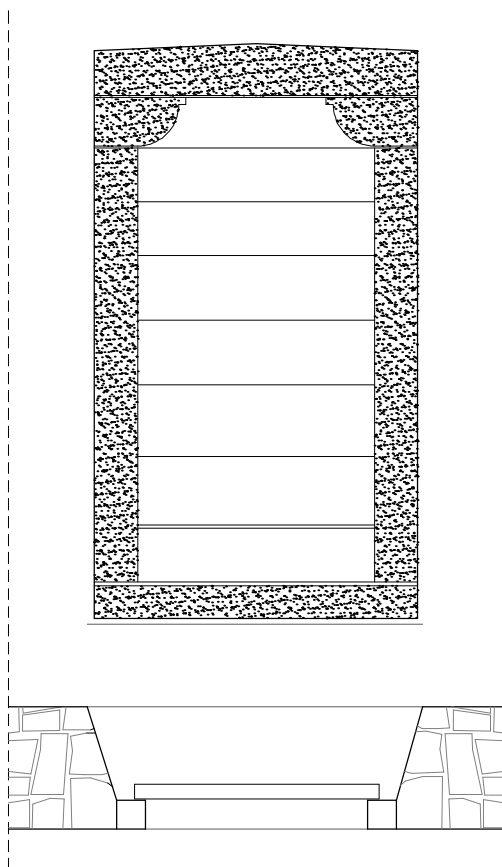


Porta con montanti ed architrave in legno con sezione 15-22 cm o in pietra sezione 15-20 cm
Soglia in legno o in pietra di sezione 18-22 cm
Anta a due battenti (unico battente per luci inferiori al metro) realizzata in legno a doppia specciatura con apertura verso l'interno
Le misure sono riferite al foro netto escluso il telaio fisso

Diagramma delle forature



7 - Porta cascinnello



In alcuni casi la porta del cascinnello presenta una composizione architettonica ricercata con architrave sostenuto da due capitelli arrotondati.

Realizzata ex novo o ricavata dalla sopraelevazione di un portale preesistente

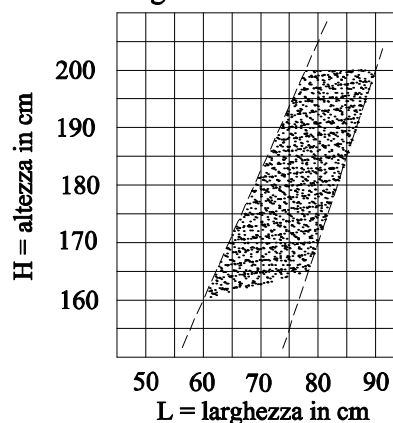
Montanti e architrave in granito sezione 18-22 cm

Soglia in granito sezione 14-20 cm

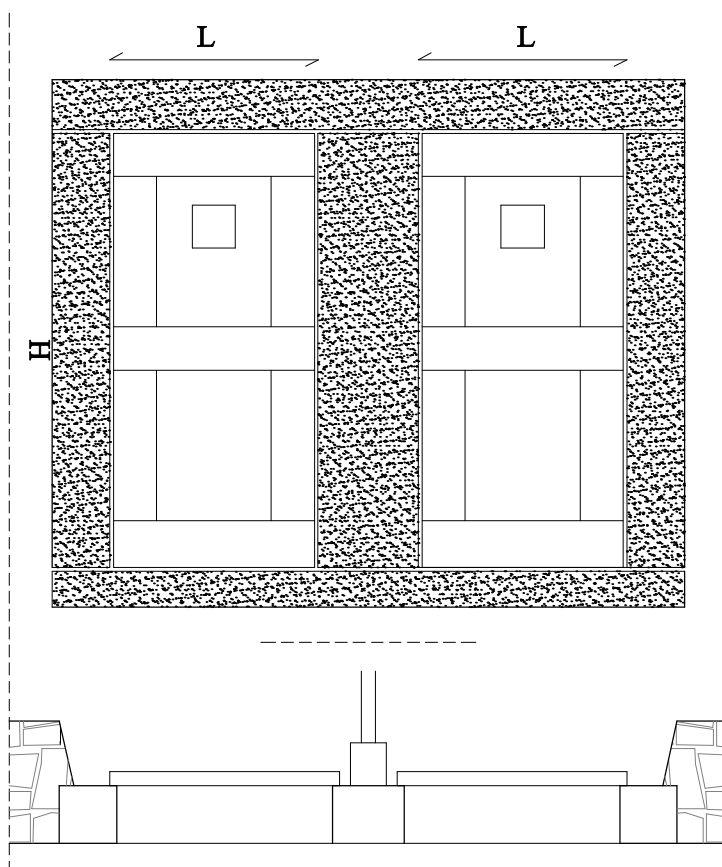
Anta ad unico battente con doppio assito maschiato orizzontale all'esterno e verticale all'interno

Le misure sono riferite al foro netto escluso il telaio fisso

Diagramma delle forature



8 - Porta binata per stalla



Porta con montanti laterali ed architrave in legno con sezione 18-22 cm o in pietra sezione 15-20 cm.

Soglia in legno o in pietra di sezione 18-22 cm

Montante centrale : in legno unico sezione 18-22 cm, in pietra unica sezione 20-40 cm

Ante ad unico battente realizzate in legno a doppia specciatura con apertura verso l'interno

Le misure sono riferite al foro netto escluso il telaio fisso

Diagramma delle forature

