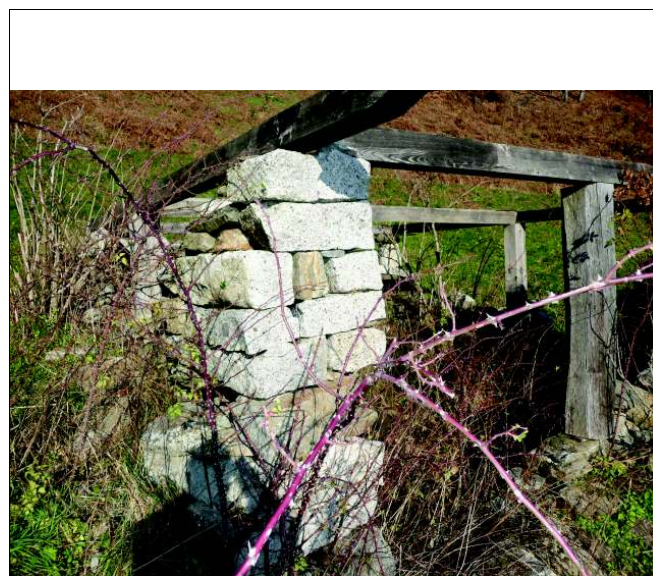
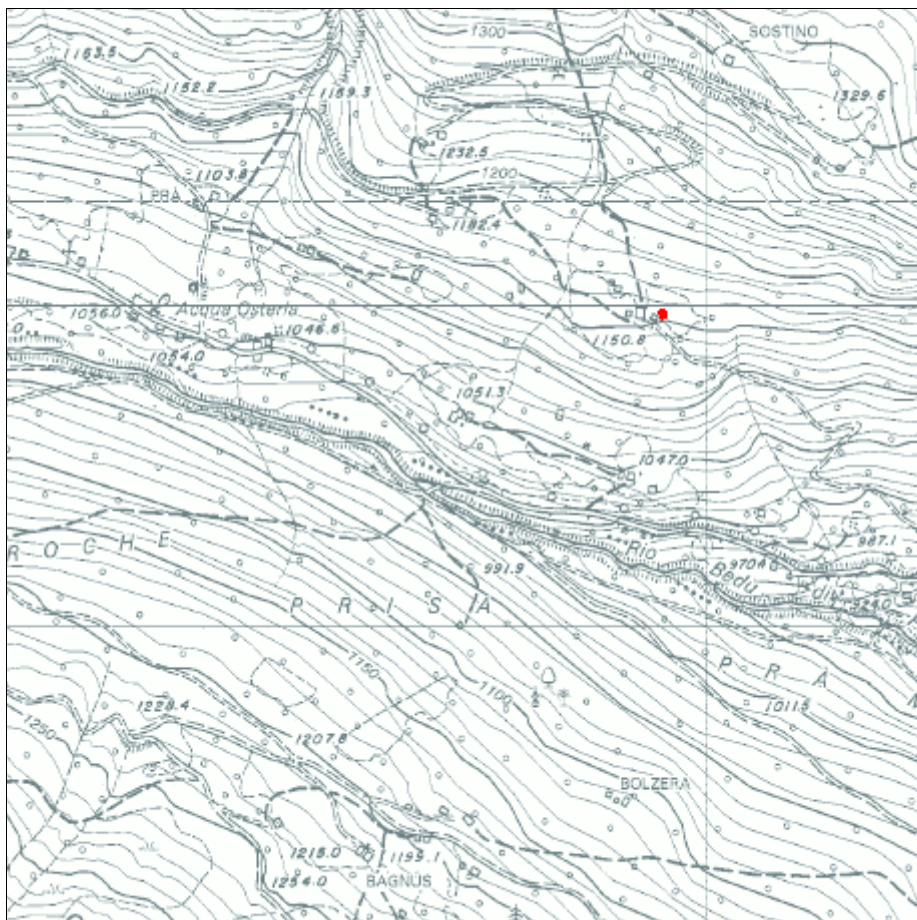
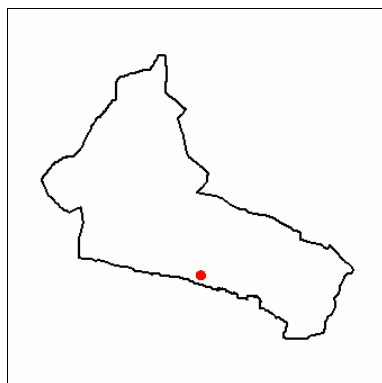


Scheda n°**B101**

Comunità	Comunità delle Giudicarie	Rilevatore	Ing. Luca Poli
Comune	Spiazzo	Comune Catast.	Borzago
Indirizzo/Località	Prà da Vei	Quadro di mappa	
Data rilievo	24/05/2004	Particella	.444/3



Analisi

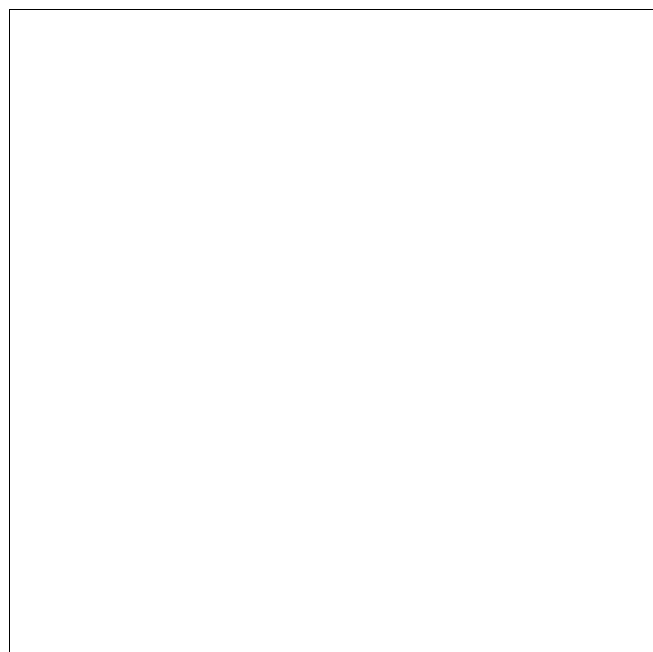
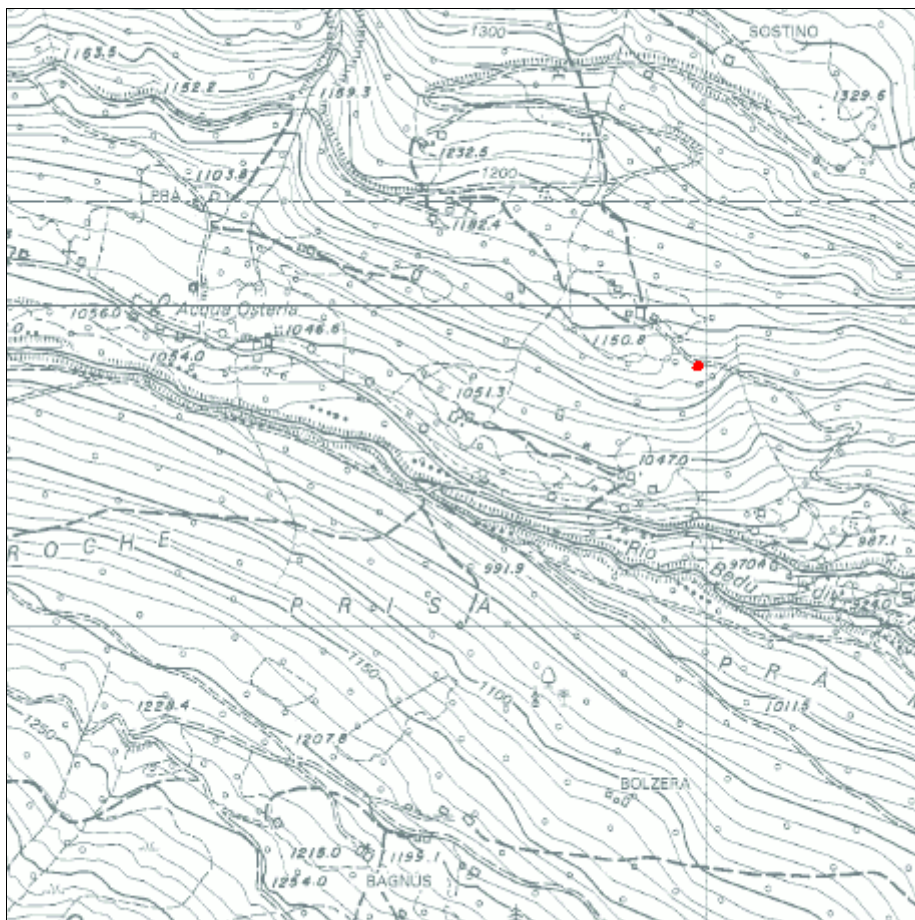
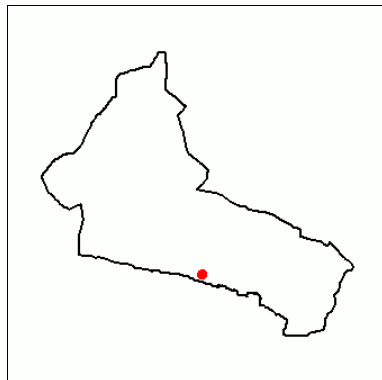
Tipologia funzionale		Rudere
Destinazione d'uso attuale		
Epoca di costruzione		Anteriore al 1860
Tipologia architettonica		
Stato di conservazione		Cattivo
Grado di utilizzo		In abbandono
Vincoli legislativi		
Note:		
Caratteristiche edificio	Numero di piani	
	Tipologia copertura	
	Orientam. pianta riferito all'asse ortogon. ai fronti	
	Struttura del tetto	
	Manto di copertura	
	Tipo di portali	
	Tipo di serramenti	
	Ante d'oscuro	
	Inferriate	
	Finitura esterna	Sasso a vista
	Interventi sulla volumetria	
	Accessi	Piano terra
	Altri elementi	
Reti tecnologiche	Acqua	Assente
	Acque reflue	Assente
Pertinenze		A verde
Strade di accesso		Strada privata
Tipologia edilizia	Nucleo primitivo	
	Elementi aggiuntivi	

Progetto

Tipologia di intervento	Demolizione senza ricostruzione	R6
Destinazione d'uso		
Note e/o Prescrizioni		
Modalità ampliamenti		
Vincoli legislativi e/o normativi		
Pertinenze		
Strade di accesso		

Scheda n°**B102**

Comunità	Comunità delle Giudicarie	Rilevatore	Ing. Luca Poli
Comune	Spiazzo	Comune Catast.	Borzago
Indirizzo/Località	Binel	Quadro di mappa	
Data rilievo	24/05/2004	Particella	.642



Analisi

Tipologia funzionale		Rudere
Destinazione d'uso attuale		
Epoca di costruzione		Anteriore al 1860
Tipologia architettonica		
Stato di conservazione		Cattivo
Grado di utilizzo		In abbandono
Vincoli legislativi		
Note:		
Caratteristiche edificio	Numero di piani	
	Tipologia copertura	
	Orientam. pianta riferito all'asse ortogon. ai fronti	
	Struttura del tetto	
	Manto di copertura	
	Tipo di portali	
	Tipo di serramenti	
	Ante d'oscuro	
	Inferriate	
	Finitura esterna	
	Interventi sulla volumetria	
	Accessi	
	Altri elementi	
Reti tecnologiche	Acqua	Assente
	Acque reflue	Assente
Pertinenze		A verde
Strade di accesso		Sentiero
Tipologia edilizia	Nucleo primitivo	
	Elementi aggiuntivi	

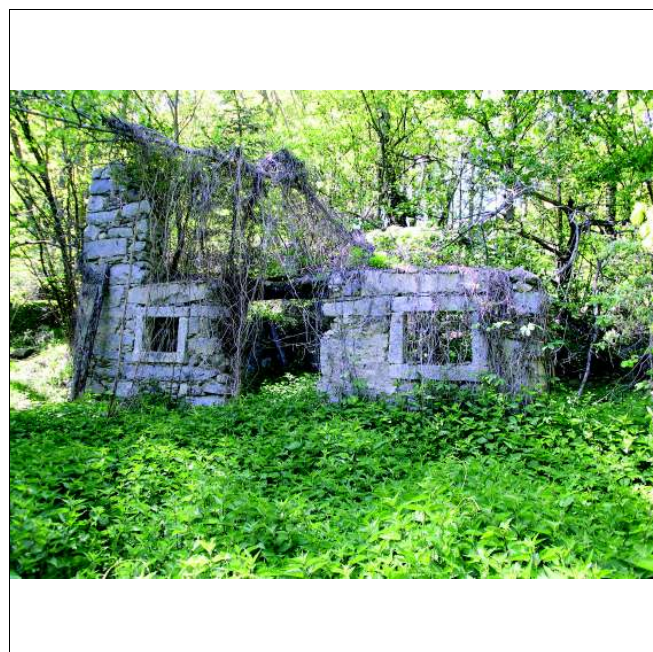
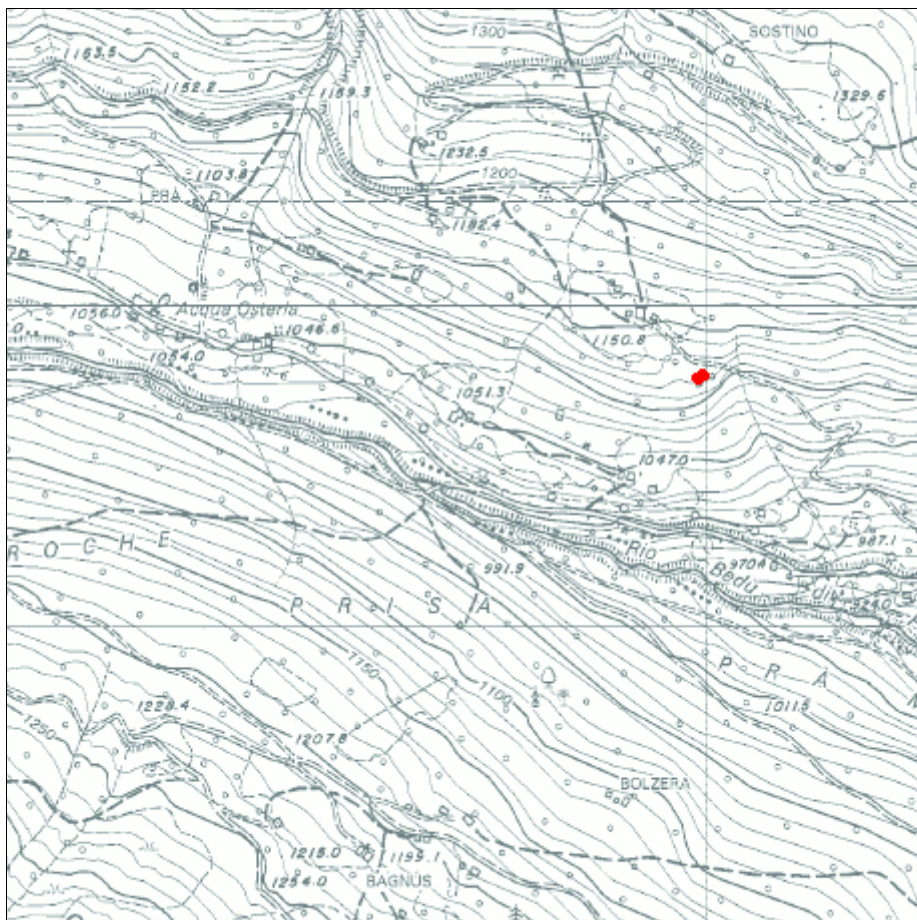
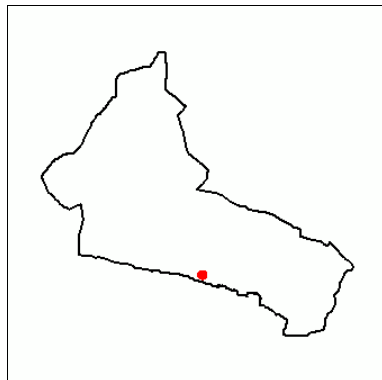
Progetto

Tipologia di intervento	Demolizione senza ricostruzione	R6
Destinazione d'uso		
Note e/o Prescrizioni		
Tipologia ampliamenti		
Vincoli legislativi		
Pertinenze		
Strade di accesso		



Scheda n°**B103**

Comunità	Comunità delle Giudicarie	Rilevatore	Ing. Luca Poli
Comune	Spiazzo	Comune Catast.	Borzago
Indirizzo/Località	Binel	Quadro di mappa	
Data rilievo	24/05/2004	Particella	.415/4



Analisi

Tipologia funzionale		Piazzale	
Destinazione d'uso attuale			
Epoca di costruzione		Anteriore al 1860	
Tipologia architettonica			
Stato di conservazione		Cattivo	
Grado di utilizzo		In abbandono	
Vincoli legislativi			
Note:			
Caratteristiche edificio	Numero di piani		
	Tipologia copertura		
	Orientam. pianta riferito all'asse ortogon. ai fronti		
	Struttura del tetto		
	Manto di copertura		
	Tipo di portali		
	Tipo di serramenti		
	Ante d'oscuro		
	Inferriate		
	Finitura esterna		
	Interventi sulla volumetria		
	Accessi		
	Altri elementi		
Reti tecnologiche	Acqua	Assente	
	Acque reflue	Assente	
Pertinenze		A verde	
Strade di accesso		Sentiero	
Tipologia edilizia	Nucleo primitivo		
	Elementi aggiuntivi		

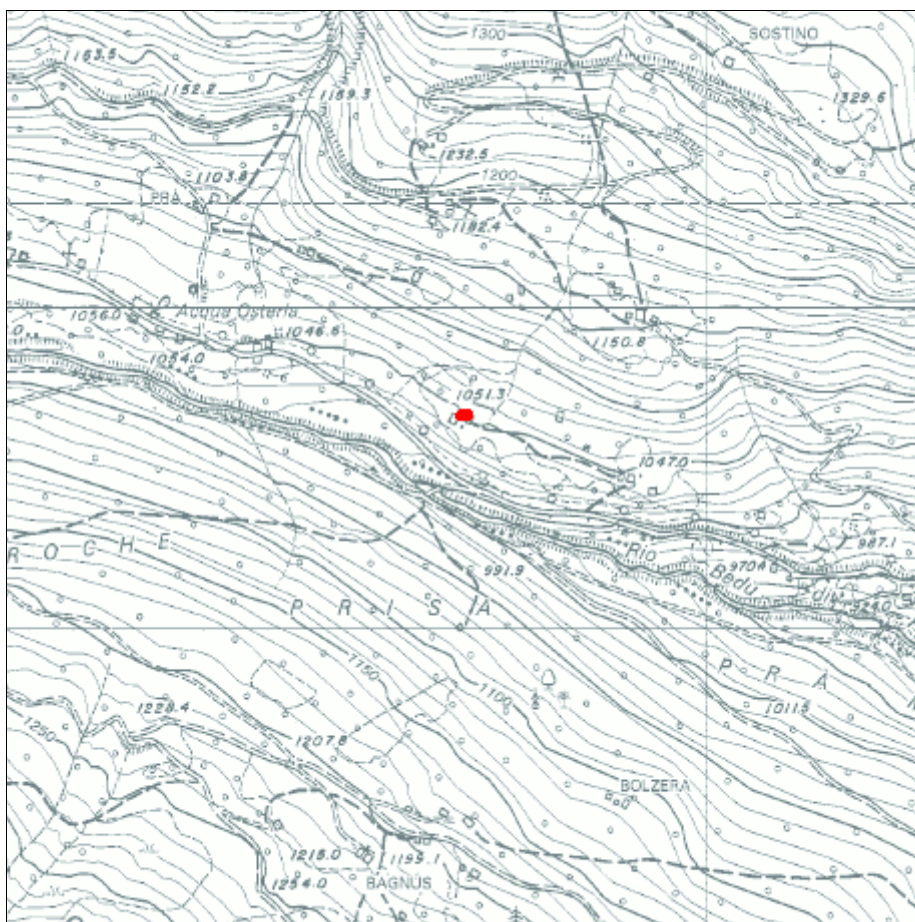
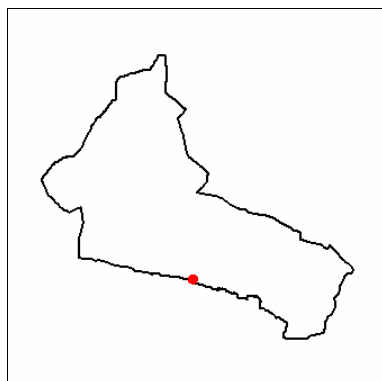
Progetto

Tipologia di intervento	Demolizione senza ricostruzione	R6
Destinazione d'uso		
Note e/o Prescrizioni		
Tipologia ampliamenti		
Vincoli legislativi		
Pertinenze		
Strade di accesso		



Scheda n°**B104**

Comunità	Comunità delle Giudicarie	Rilevatore	Ing. Luca Poli
Comune	Spiazzo	Comune Catast.	Borzago
Indirizzo/Località	Piazzola	Quadro di mappa	
Data rilievo	23/10/2004	Particella	.469



Analisi

Tipologia funzionale		Casa da mont
Destinazione d'uso attuale		Residenziale saltuario
Epoca di costruzione		Anteriore al 1860
Tipologia architettonica		Alterata
Stato di conservazione		Buono
Grado di utilizzo		In uso temporaneo
Vincoli legislativi		
Note:	Edificio dotato di valenza ambientale	
Caratteristiche edificio	Numero di piani	Due
	Tipologia copertura	A due falde
	Orientam. pianta riferito all'asse ortogon. ai fronti	Ortogonale alle isoipse
	Struttura del tetto	Legno
	Manto di copertura	Cotto (marsigliesi, ...)
	Tipo di portali	Legno
	Tipo di serramenti	Legno
	Ante d'oscuro	Legno
	Inferriate	Ferro
	Finitura esterna	Malta cementizia
	Interventi sulla volumetria	
	Accessi	Piano terra - primo piano
	Altri elementi	
Reti tecnologiche	Acqua	Sorgente
	Acque reflue	Vasca Imhoff
Pertinenze		A verde
Strade di accesso		Strada privata
Tipologia edilizia	Nucleo primitivo	Tipo 3
	Elementi aggiuntivi	Tipo B1

Progetto

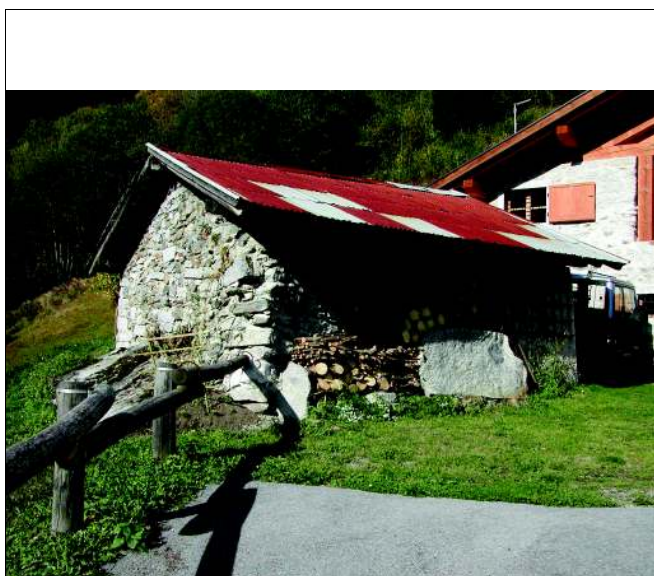
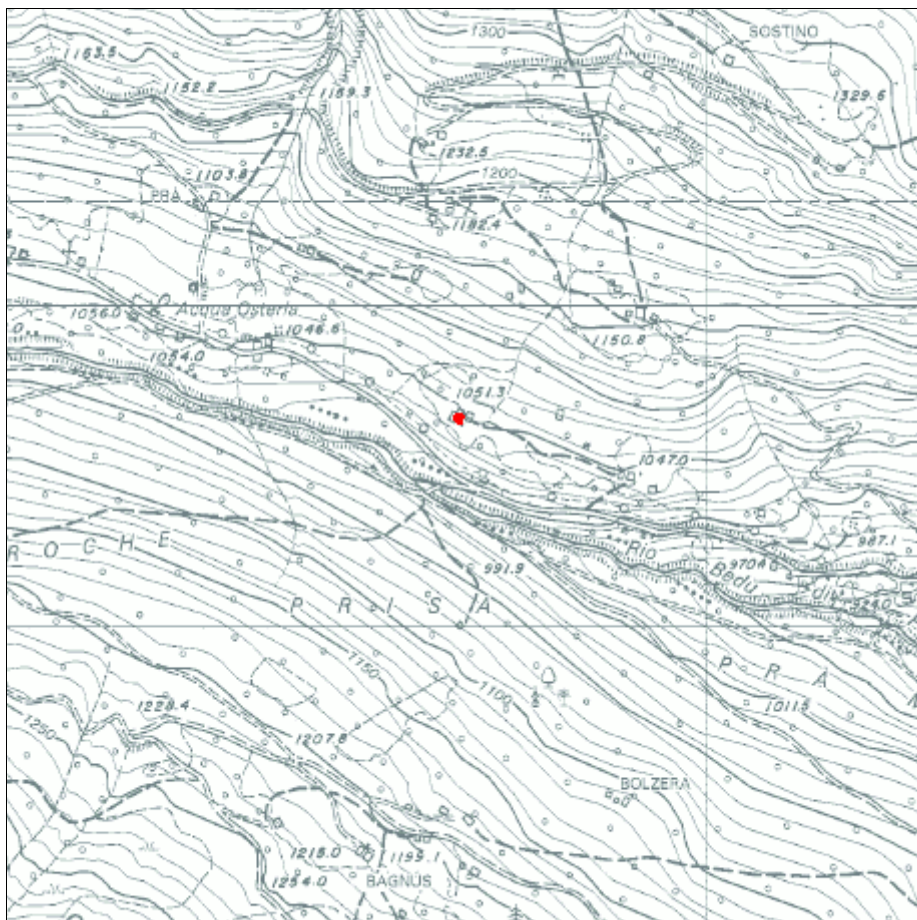
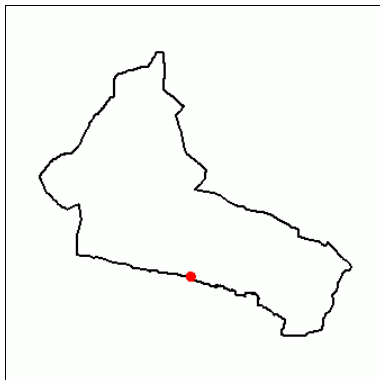
Tipologia di intervento	Ristrutturazione edilizia parziale	R3p
Destinazione d'uso	Residenziale saltuario	
Note e/o Prescrizioni		
Tipologia ampliamenti		
Vincoli legislativi		
Pertinenze	A verde	
Strade di accesso	Strada privata	



Scheda n°

B105

Comunità	Comunità delle Giudicarie	Rilevatore	Ing. Luca Poli
Comune	Spiazzo	Comune Catast.	Borzago
Indirizzo/Località	Piazzola	Quadro di mappa	
Data rilievo	23/10/2004	Particella	1290 - .469



Analisi

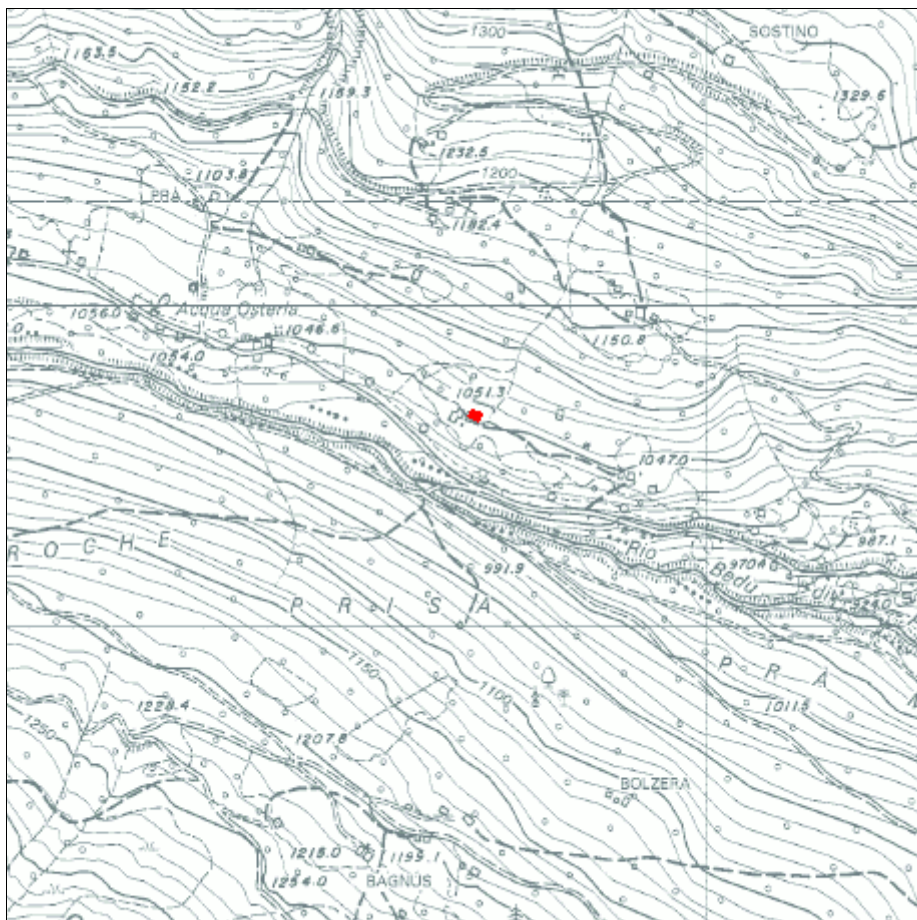
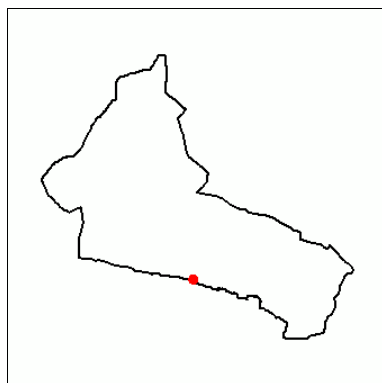
Tipologia funzionale		Baito
Destinazione d'uso attuale		Produttivo primario (agricolo)
Epoca di costruzione		Anteriore al 1860
Tipologia architettonica		Originale
Stato di conservazione		Discreto
Grado di utilizzo		In uso temporaneo
Vincoli legislativi		
Note:	Edificio dotato di valenza ambientale	
Caratteristiche edificio	Numero di piani	Uno
	Tipologia copertura	A due falde
	Orientam. pianta riferito all'asse ortogon. ai fronti	Ortogonale alle isoipse
	Struttura del tetto	Legno
	Manto di copertura	Lamiera zincata o preverniciata
	Tipo di portali	Legno
	Tipo di serramenti	Nessuno
	Ante d'oscuro	Nessuna
	Inferriate	Nessuna
	Finitura esterna	Malta calce spenta
	Interventi sulla volumetria	
	Accessi	Piano terra
	Altri elementi	
Reti tecnologiche	Acqua	Sorgente
	Acque reflue	Assente
Pertinenze		A verde
Strade di accesso		Strada privata
Tipologia edilizia	Nucleo primitivo	Tipo 10
	Elementi aggiuntivi	

Progetto

Tipologia di intervento	Risanamento conservativo	R2
Destinazione d'uso	Residenziale saltuario	
Note e/o Prescrizioni		
Modalità ampliamenti		
Vincoli legislativi e/o normativi		
Pertinenze	A verde	
Strade di accesso	Strada privata	

Scheda n°**B106**

Comunità	Comunità delle Giudicarie	Rilevatore	Ing. Luca Poli
Comune	Spiazzo	Comune Catast.	Borzago
Indirizzo/Località	Piazzola	Quadro di mappa	
Data rilievo	23/10/2004	Particella	.468



Analisi

Tipologia funzionale		Casa da mont
Destinazione d'uso attuale		Residenziale saltuario
Epoca di costruzione		Anteriore al 1860
Tipologia architettonica		Alterata
Stato di conservazione		Buono
Grado di utilizzo		In uso temporaneo
Vincoli legislativi		
Note:	Edificio dotato di valenza ambientale	
Caratteristiche edificio	Numero di piani	Due
	Tipologia copertura	A due falde
	Orientam. pianta riferito all'asse ortogon. ai fronti	Ortogonale alle isoipse
	Struttura del tetto	Legno
	Manto di copertura	Lamiera zincata o preverniciata
	Tipo di portali	Pietra
	Tipo di serramenti	Legno
	Ante d'oscuro	Legno
	Inferriate	
	Finitura esterna	Malta cementizia
	Interventi sulla volumetria	
	Accessi	Piano terra - primo piano
	Altri elementi	Affreschi
Reti tecnologiche	Acqua	Sorgente
	Acque reflue	Vasca Imhoff
Pertinenze		A verde
Strade di accesso		Strada privata
Tipologia edilizia	Nucleo primitivo	Tipo 3
	Elementi aggiuntivi	

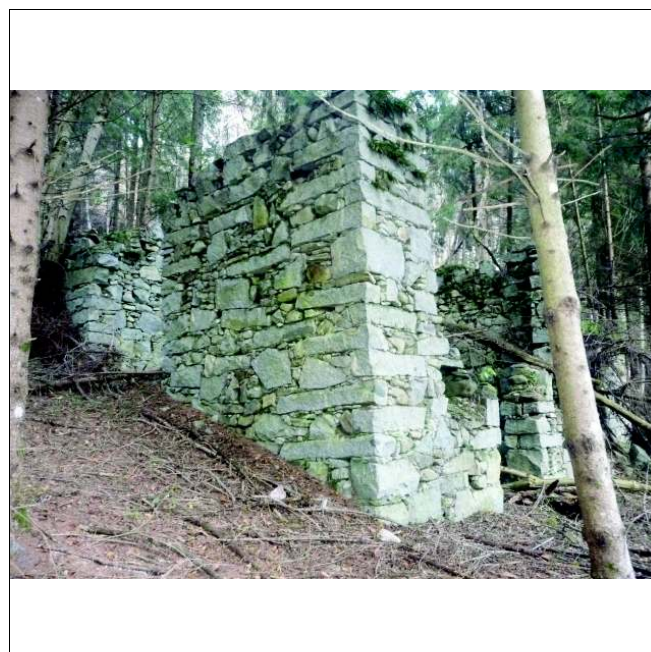
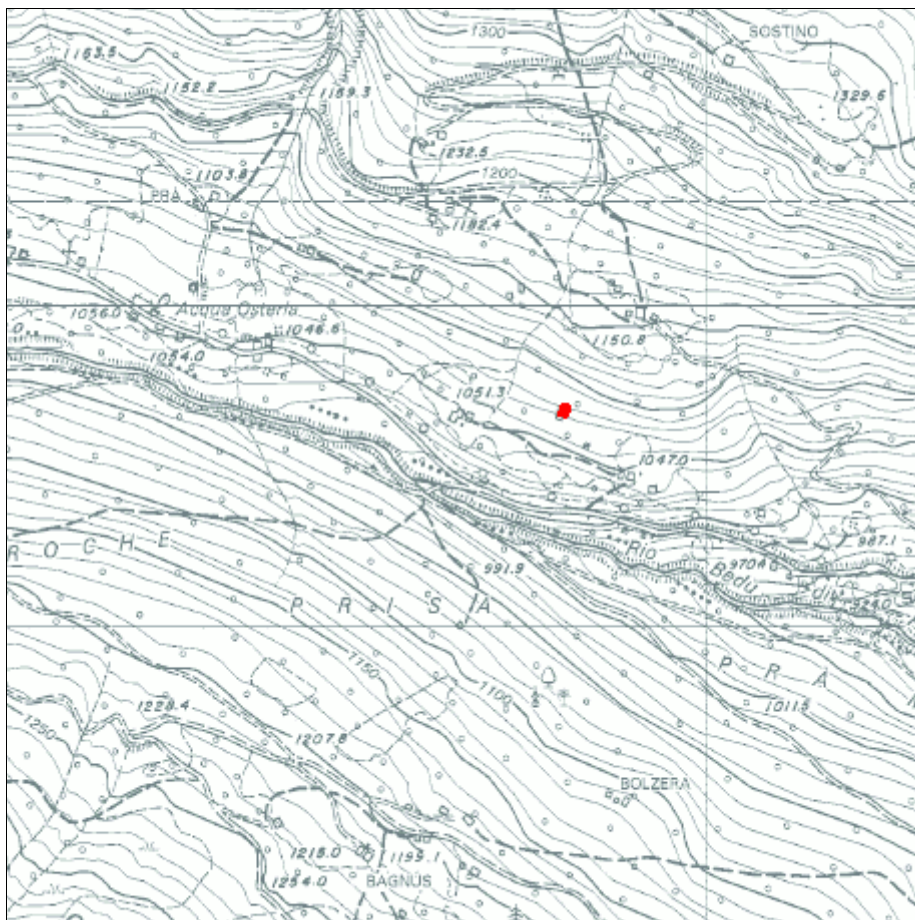
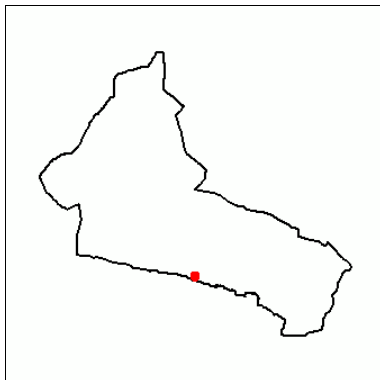
Progetto

Tipologia di intervento	Ristrutturazione edilizia parziale	R3p
Destinazione d'uso	Residenziale saltuario	
Note e/o Prescrizioni		
Tipologia ampliamenti		
Vincoli legislativi		
Pertinenze	A verde	
Strade di accesso	Strada privata	



Scheda n°**B107**

Comunità	Comunità delle Giudicarie	Rilevatore	Ing. Luca Poli
Comune	Spiazzo	Comune Catast.	Borzago
Indirizzo/Località	Sert	Quadro di mappa	
Data rilievo	23/10/2004	Particella	.422/1-.422/2-.422/3



Analisi

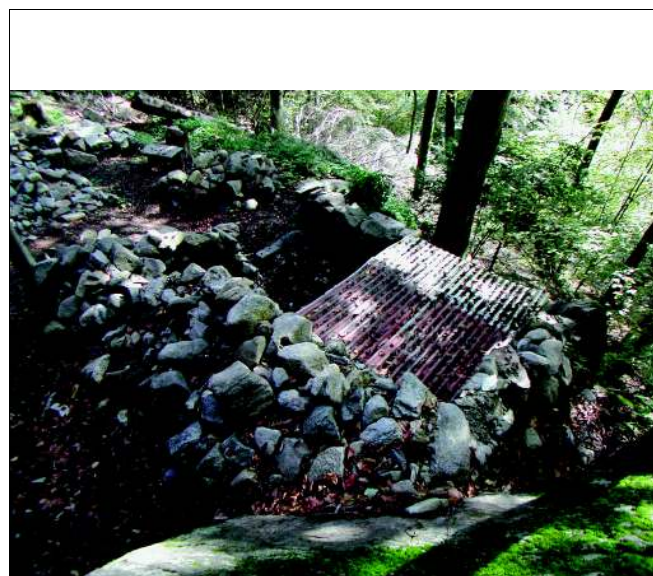
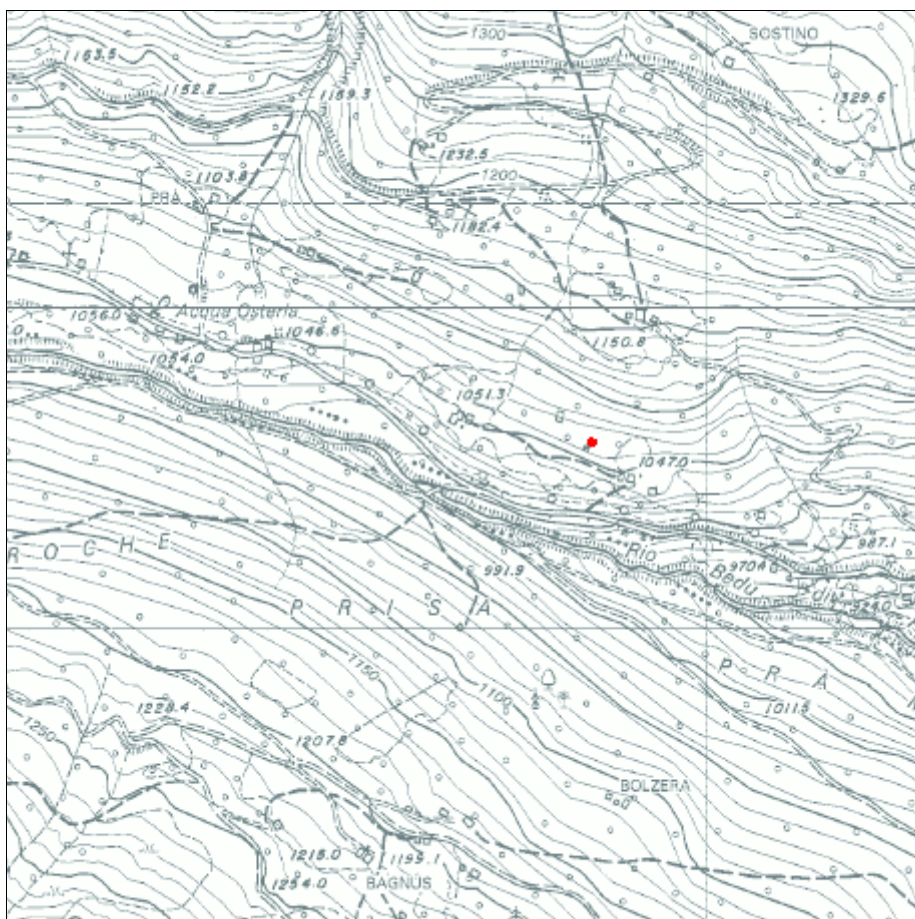
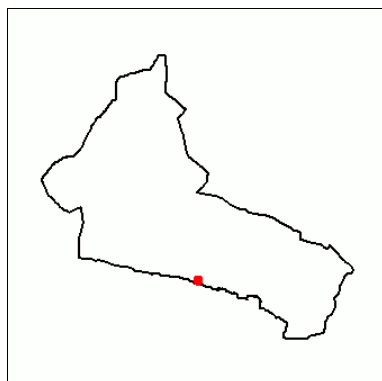
Tipologia funzionale		Rudere
Destinazione d'uso attuale		
Epoca di costruzione		Anteriore al 1860
Tipologia architettonica		
Stato di conservazione		Cattivo
Grado di utilizzo		In abbandono
Vincoli legislativi		
Note:		
Caratteristiche edificio	Numero di piani	
	Tipologia copertura	
	Orientam. pianta riferito all'asse ortogon. ai fronti	Ortogonale alle isoipse
	Struttura del tetto	
	Manto di copertura	
	Tipo di portali	Granito
	Tipo di serramenti	
	Ante d'oscuro	
	Inferriate	
	Finitura esterna	Sasso a vista
	Interventi sulla volumetria	
	Accessi	Piano terra
	Altri elementi	
Reti tecnologiche	Acqua	Assente
	Acque reflue	Assente
Pertinenze		A verde
Strade di accesso		Sentiero
Tipologia edilizia	Nucleo primitivo	
	Elementi aggiuntivi	

Progetto

Tipologia di intervento	Demolizione senza ricostruzione	R6
Destinazione d'uso		
Note e/o Prescrizioni		
Modalità ampliamenti		
Vincoli legislativi e/o normativi		
Pertinenze	A verde	
Strade di accesso	Sentiero	

Scheda n°**B108**

Comunità	Comunità delle Giudicarie	Rilevatore	Ing. Luca Poli
Comune	Spiazzo	Comune Catast.	Borzago
Indirizzo/Località	Sert	Quadro di mappa	
Data rilievo	23/10/2004	Particella	.633



Analisi

Tipologia funzionale		Rudere
Destinazione d'uso attuale		
Epoca di costruzione		Anteriore al 1860
Tipologia architettonica		
Stato di conservazione		Cattivo
Grado di utilizzo		In abbandono
Vincoli legislativi		
Note:		
Caratteristiche edificio	Numero di piani	
	Tipologia copertura	
	Orientam. pianta riferito all'asse ortogon. ai fronti	
	Struttura del tetto	
	Manto di copertura	
	Tipo di portali	
	Tipo di serramenti	
	Ante d'oscuro	
	Inferriate	
	Finitura esterna	
	Interventi sulla volumetria	
	Accessi	
	Altri elementi	
Reti tecnologiche	Acqua	Assente
	Acque reflue	Assente
Pertinenze		A verde
Strade di accesso		Sentiero
Tipologia edilizia	Nucleo primitivo	
	Elementi aggiuntivi	

Progetto

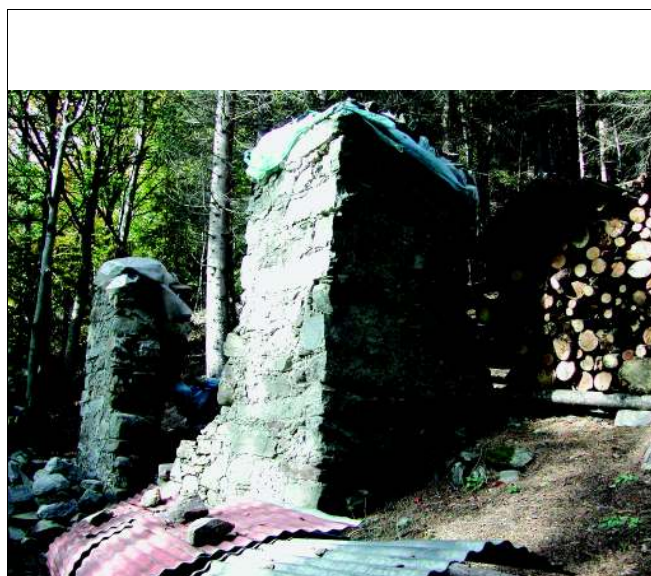
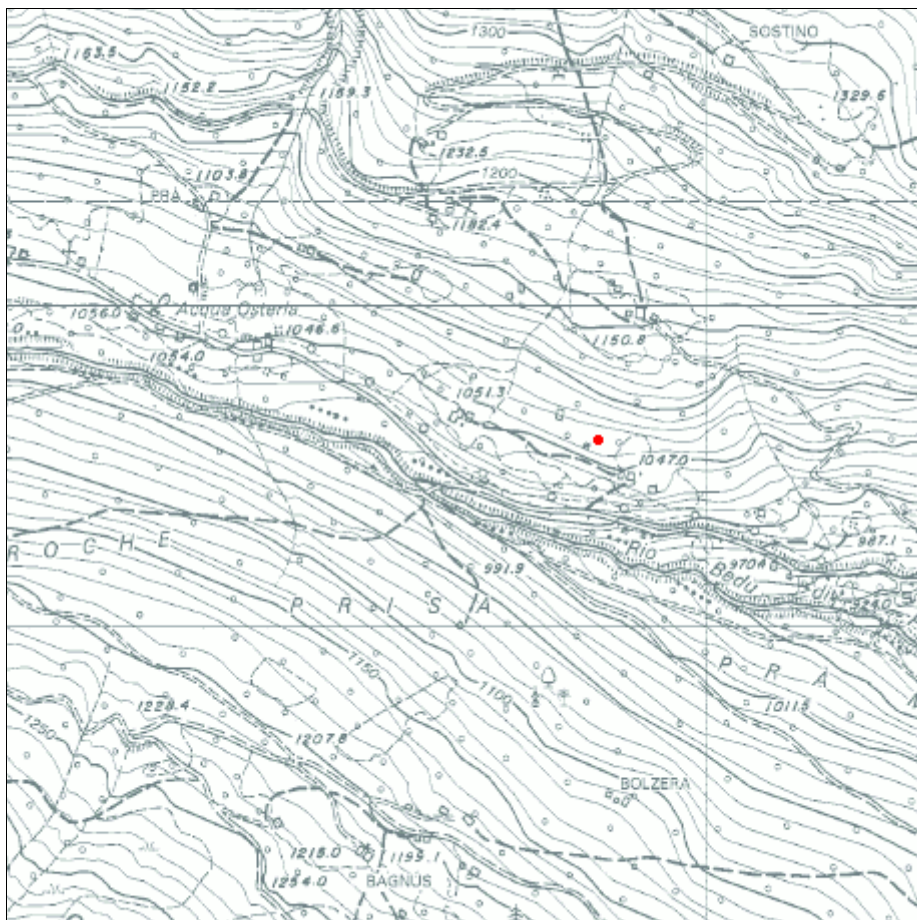
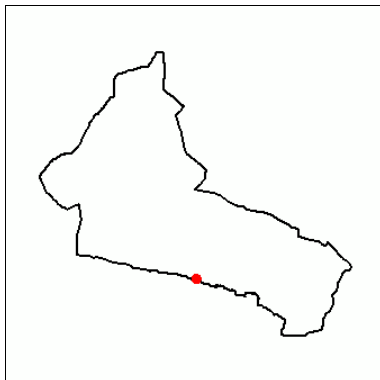
Tipologia di intervento	Demolizione senza ricostruzione	R6
Destinazione d'uso		
Note e/o Prescrizioni		
Tipologia ampliamenti		
Vincoli legislativi		
Pertinenze		
Strade di accesso		



Scheda n°

B109

Comunità	Comunità delle Giudicarie	Rilevatore	Ing. Luca Poli
Comune	Spiazzo	Comune Catast.	Borzago
Indirizzo/Località	Sert	Quadro di mappa	
Data rilievo	23/10/2004	Particella	1130



Analisi

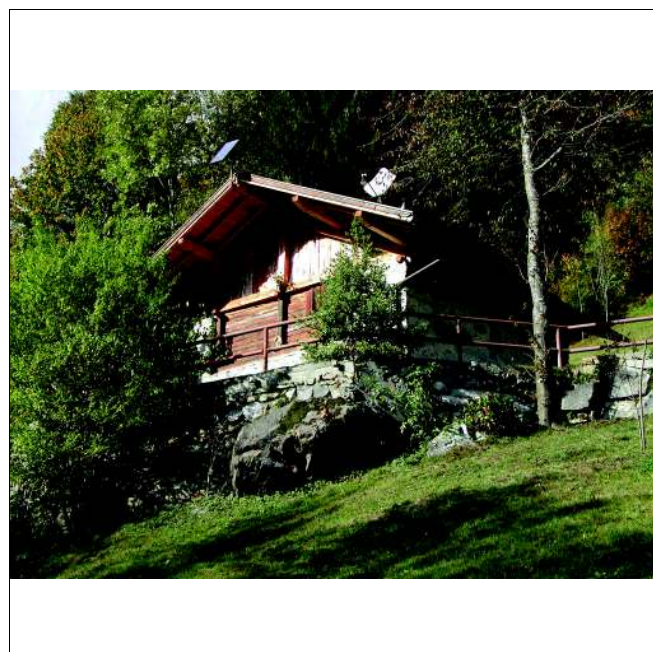
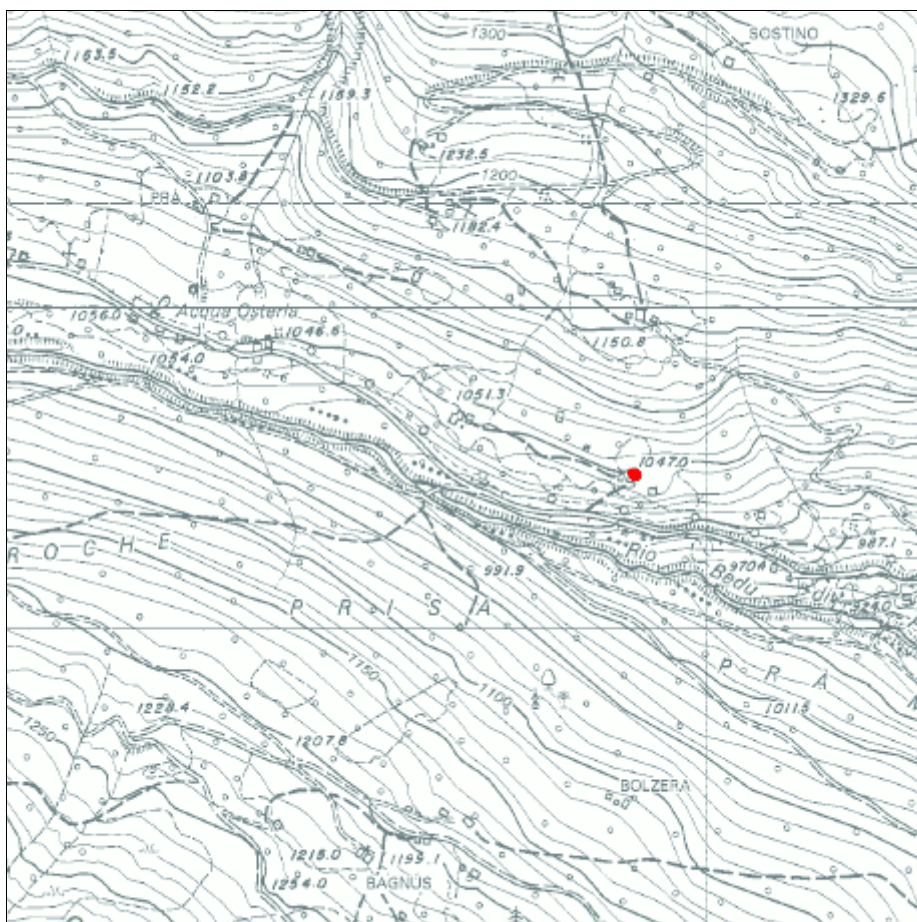
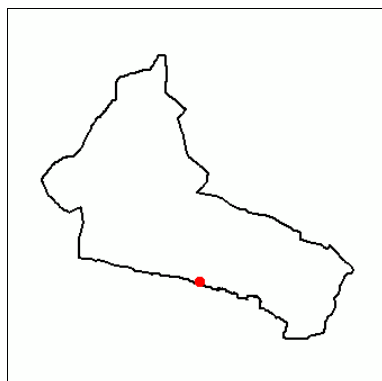
Tipologia funzionale		Rudere
Destinazione d'uso attuale		
Epoca di costruzione		Anteriore al 1860
Tipologia architettonica		
Stato di conservazione		Cattivo
Grado di utilizzo		In abbandono
Vincoli legislativi		
Note:		
Caratteristiche edificio	Numero di piani	
	Tipologia copertura	
	Orientam. pianta riferito all'asse ortogon. ai fronti	
	Struttura del tetto	
	Manto di copertura	
	Tipo di portali	
	Tipo di serramenti	
	Ante d'oscuro	
	Inferriate	
	Finitura esterna	
	Interventi sulla volumetria	
	Accessi	
	Altri elementi	
Reti tecnologiche	Acqua	Assente
	Acque reflue	Assente
Pertinenze		A verde
Strade di accesso		Sentiero
Tipologia edilizia	Nucleo primitivo	
	Elementi aggiuntivi	

Progetto

Tipologia di intervento	Demolizione senza ricostruzione	R6
Destinazione d'uso		
Note e/o Prescrizioni		
Tipologia ampliamenti		
Vincoli legislativi		
Pertinenze		
Strade di accesso		

Scheda n°**B110**

Comunità	Comunità delle Giudicarie	Rilevatore	Ing. Luca Poli
Comune	Spiazzo	Comune Catast.	Borzago
Indirizzo/Località	Sert	Quadro di mappa	
Data rilievo	23/10/2004	Particella	.416



Analisi

Tipologia funzionale		Casa da mont
Destinazione d'uso attuale		Residenziale saltuario
Epoca di costruzione		Anteriore al 1860
Tipologia architettonica		Trasformata
Stato di conservazione		Buono
Grado di utilizzo		In uso temporaneo
Vincoli legislativi		
Note:	Edificio dotato di valenza ambientale	
Caratteristiche edificio	Numero di piani	Due
	Tipologia copertura	A due falde
	Orientam. pianta riferito all'asse ortogon. ai fronti	Ortogonale alle isoipse
	Struttura del tetto	Legno
	Manto di copertura	Lamiera zincata o preverniciata
	Tipo di portali	Pietra
	Tipo di serramenti	Legno
	Ante d'oscuro	Legno
	Inferriate	Ferro
	Finitura esterna	Malta calce spenta
	Interventi sulla volumetria	
	Accessi	Piano terra - primo piano
	Altri elementi	
Reti tecnologiche	Acqua	Sorgente
	Acque reflue	Vasca Imhoff
Pertinenze		A verde
Strade di accesso		Strada privata
Tipologia edilizia	Nucleo primitivo	Tipo 3
	Elementi aggiuntivi	

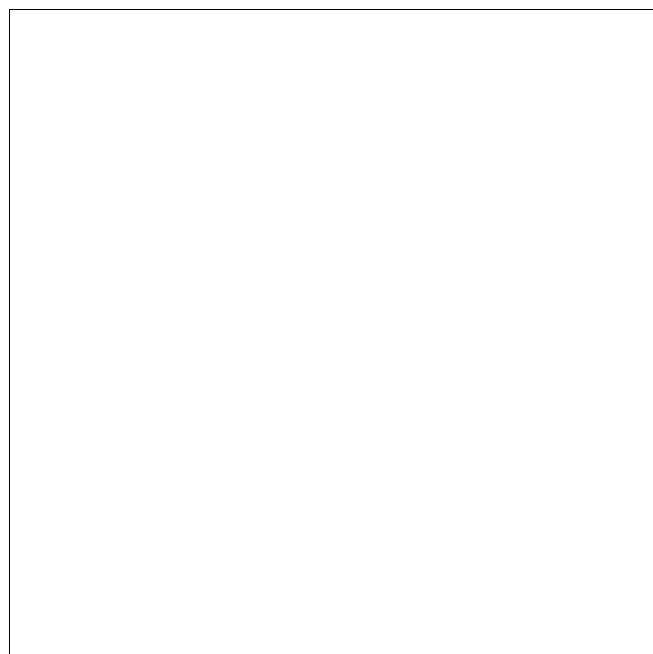
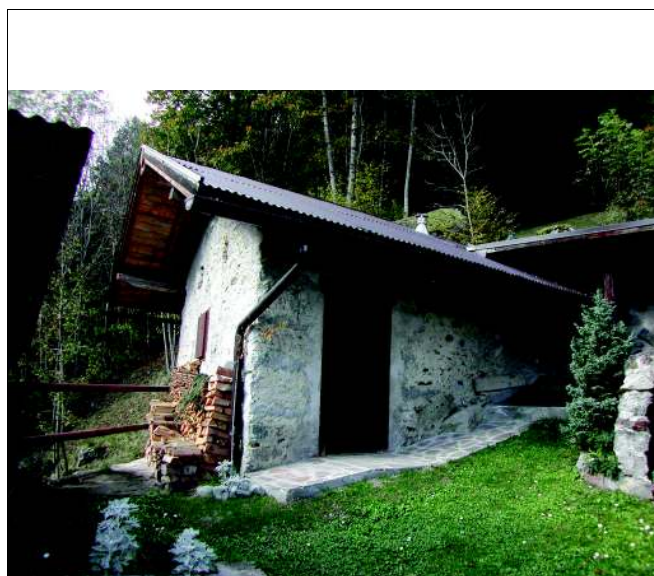
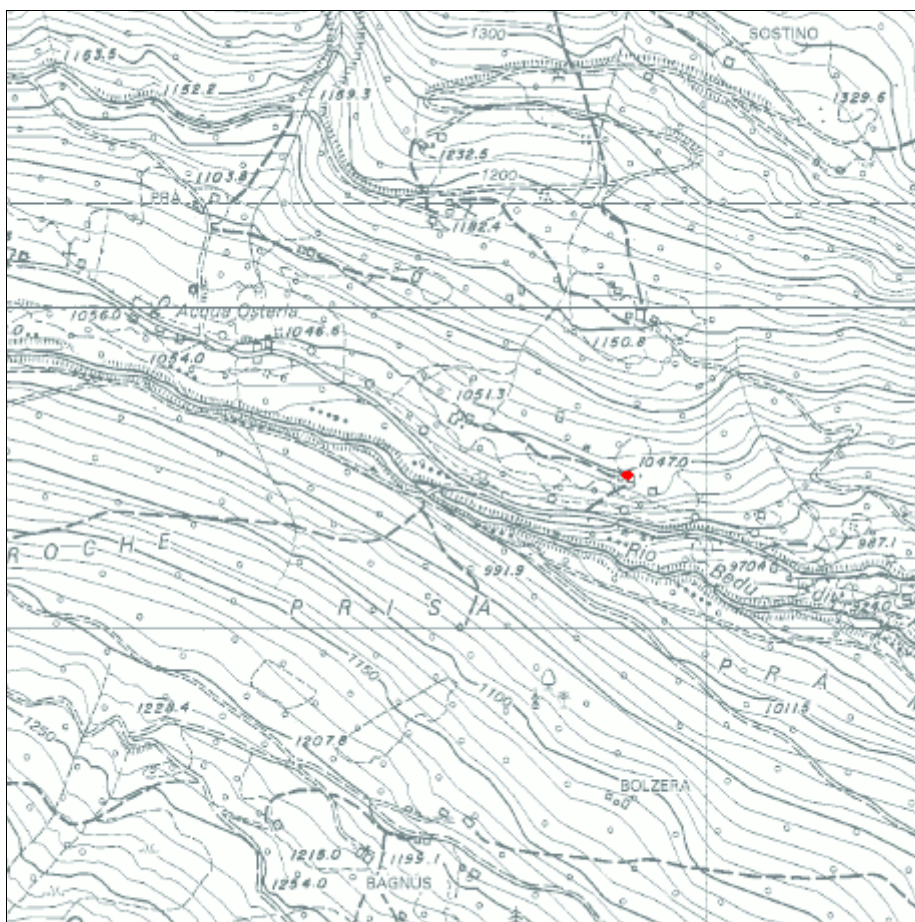
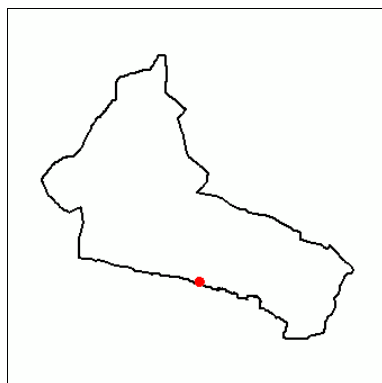
Progetto

Tipologia di intervento	Risanamento conservativo	R2
Destinazione d'uso	Residenziale saltuario	
Note e/o Prescrizioni		
Tipologia ampliamenti		
Vincoli legislativi		
Pertinenze	A verde	
Strade di accesso	Strada privata	



Scheda n°**B111**

Comunità	Comunità delle Giudicarie	Rilevatore	Ing. Luca Poli
Comune	Spiazzo	Comune Catast.	Borzago
Indirizzo/Località	Sert	Quadro di mappa	
Data rilievo	23/10/2004	Particella	.416



Analisi

Tipologia funzionale		Deposito-Rustico	
Destinazione d'uso attuale		Produttivo primario (agricolo)	
Epoca di costruzione		Anteriore al 1860	
Tipologia architettonica		Modificata	
Stato di conservazione		Buono	
Grado di utilizzo		In uso temporaneo	
Vincoli legislativi			
Note:			
Caratteristiche edificio	Numero di piani	Uno	
	Tipologia copertura	A due falde	
	Orientam. pianta riferito all'asse ortogon. ai fronti	Ortogonale alle isoipse	
	Struttura del tetto	Legno	
	Manto di copertura	Lamiera zincata o preverniciata	
	Tipo di portali	Legno	
	Tipo di serramenti	Legno	
	Ante d'oscuro	Legno	
	Inferriate		
	Finitura esterna	Malta cementizia	
	Interventi sulla volumetria		
	Accessi	Piano terra	
	Altri elementi		
Reti tecnologiche	Acqua	Sorgente	
	Acque reflue	Vasca Imhoff	
Pertinenze		Parzialmente a verde	
Strade di accesso		Strada privata	
Tipologia edilizia	Nucleo primitivo	Tipo 10	
	Elementi aggiuntivi		

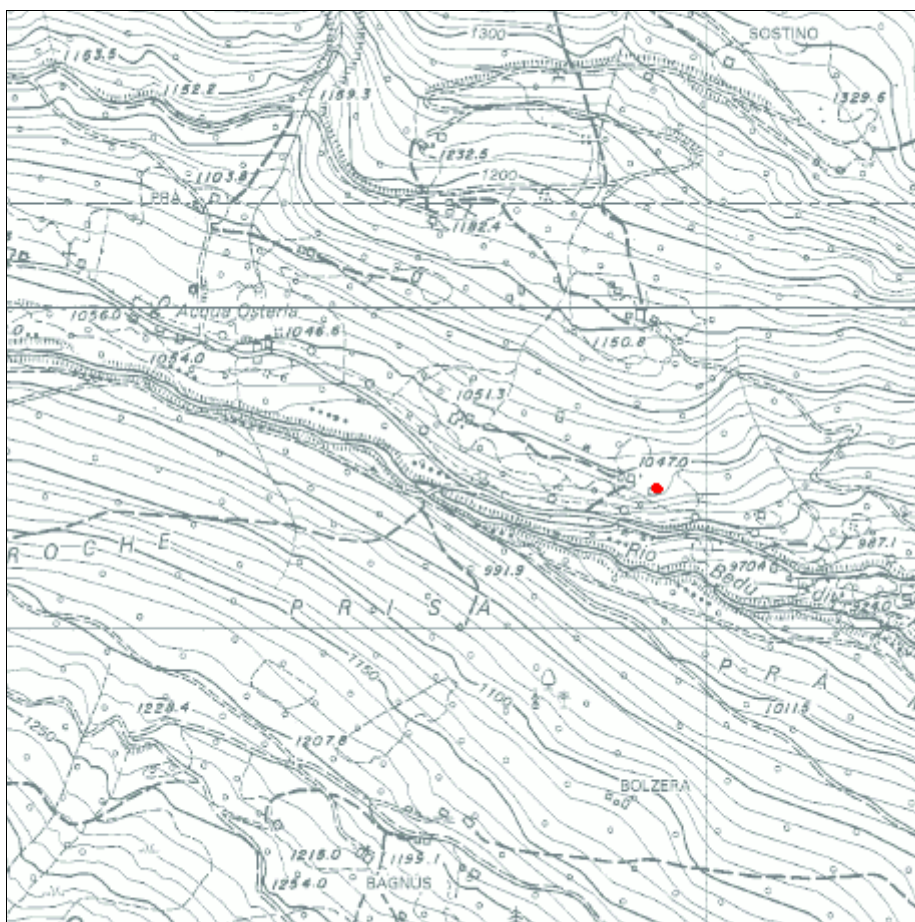
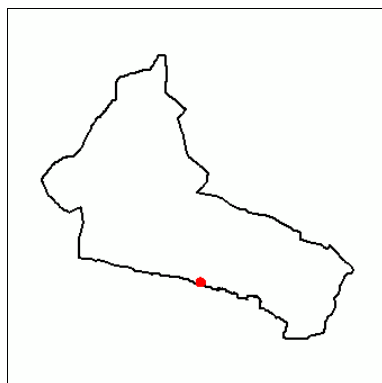
Progetto

Tipologia di intervento	Risanamento conservativo	R2
Destinazione d'uso	Residenziale saltuario	
Note e/o Prescrizioni		
Tipologia ampliamenti		
Vincoli legislativi		
Pertinenze	Parzialmente a verde	
Strade di accesso	Strada privata	



Scheda n°**B112**

Comunità	Comunità delle Giudicarie	Rilevatore	Ing. Luca Poli
Comune	Spiazzo	Comune Catast.	Borzago
Indirizzo/Località	Sert	Quadro di mappa	
Data rilievo	23/10/2004	Particella	.631



Analisi

Tipologia funzionale		Casa da mont
Destinazione d'uso attuale		Residenziale saltuario
Epoca di costruzione		Anteriore al 1860
Tipologia architettonica		Alterata
Stato di conservazione		Buono
Grado di utilizzo		In uso temporaneo
Vincoli legislativi		
Note:	Edificio dotato di valenza ambientale	
Caratteristiche edificio	Numero di piani	Due
	Tipologia copertura	A due falde
	Orientam. pianta riferito all'asse ortogon. ai fronti	Ortogonale alle isoipse
	Struttura del tetto	Legno
	Manto di copertura	Lamiera zincata o preverniciata
	Tipo di portali	Legno
	Tipo di serramenti	Legno
	Ante d'oscuro	Legno
	Inferriate	
	Finitura esterna	Malta calce spenta
	Interventi sulla volumetria	
	Accessi	Piano terra - primo piano
	Altri elementi	
	Reti tecnologiche	Acqua
Acque reflue		Vasca Imhoff
Pertinenze		A verde
Strade di accesso		Strada privata
Tipologia edilizia	Nucleo primitivo	Tipo 1
	Elementi aggiuntivi	Tipo B1

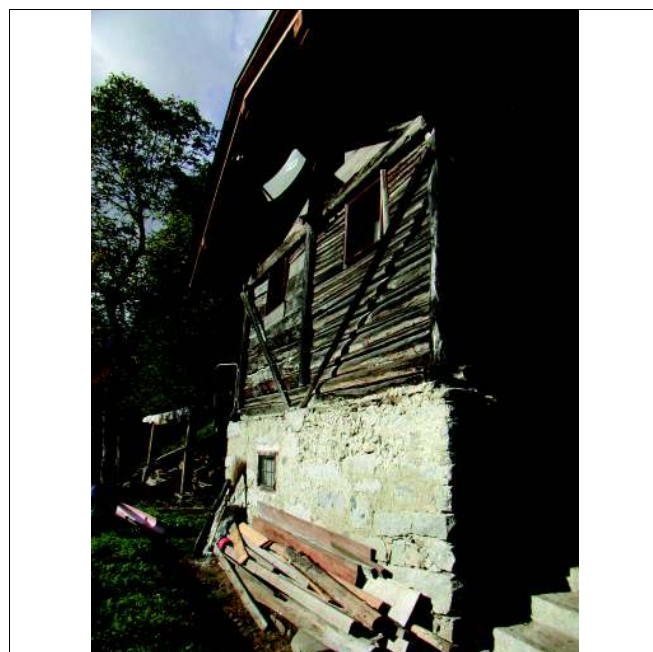
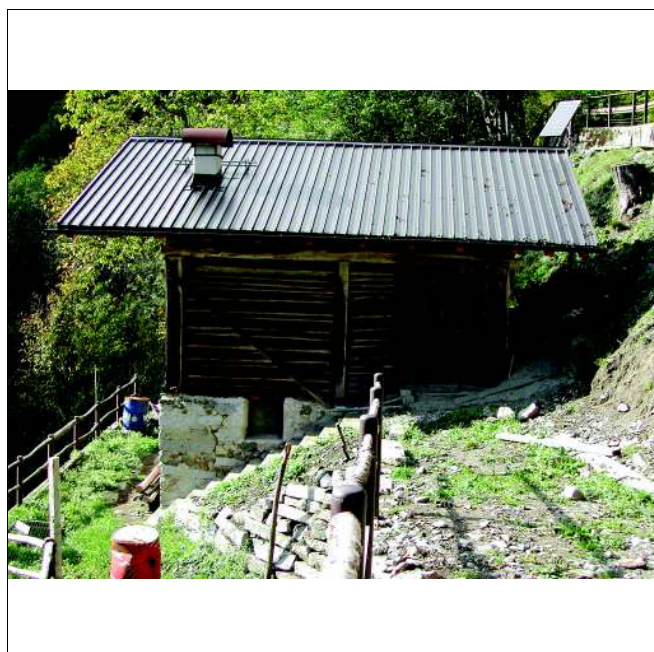
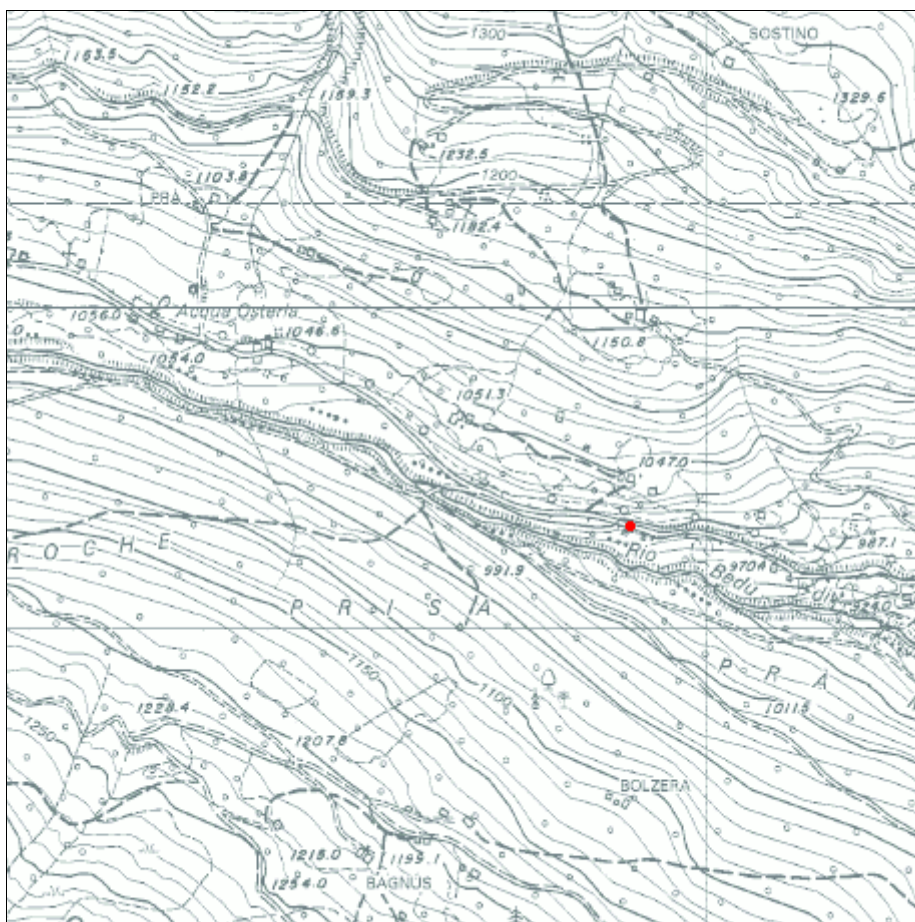
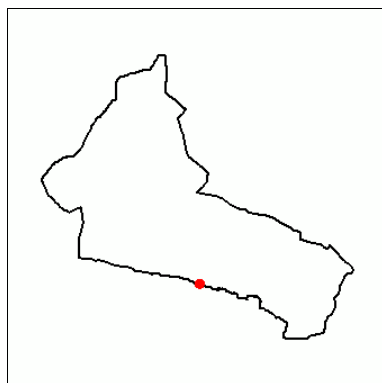
Progetto

Tipologia di intervento	Ristrutturazione edilizia parziale	R3p
Destinazione d'uso	Residenziale saltuario	
Note e/o Prescrizioni		
Tipologia ampliamenti		
Vincoli legislativi		
Pertinenze	A verde	
Strade di accesso	Strada privata	



Scheda n°**B113**

Comunità	Comunità delle Giudicarie	Rilevatore	Ing. Luca Poli
Comune	Spiazzo	Comune Catast.	Borzago
Indirizzo/Località	Prise	Quadro di mappa	
Data rilievo	23/10/2004	Particella	.784



Analisi

Tipologia funzionale		Casa da mont
Destinazione d'uso attuale		Residenziale saltuario
Epoca di costruzione		Anteriore al 1860
Tipologia architettonica		Trasformata
Stato di conservazione		Discreto
Grado di utilizzo		In uso temporaneo
Vincoli legislativi		
Note:	Edificio dotato di valenza ambientale	
Caratteristiche edificio	Numero di piani	Due
	Tipologia copertura	A due falde
	Orientam. pianta riferito all'asse ortogon. ai fronti	Ortogonale alle isoipse
	Struttura del tetto	Legno
	Manto di copertura	Lamiera zincata o preverniciata
	Tipo di portali	Legno
	Tipo di serramenti	Legno
	Ante d'oscuro	Nessuna
	Inferriate	Ferro
	Finitura esterna	Legno
	Interventi sulla volumetria	
	Accessi	Piano terra - primo piano
	Altri elementi	
Reti tecnologiche	Acqua	Sorgente
	Acque reflue	Assente
Pertinenze		A verde
Strade di accesso		Strada comunale
Tipologia edilizia	Nucleo primitivo	Tipo 4A
	Elementi aggiuntivi	

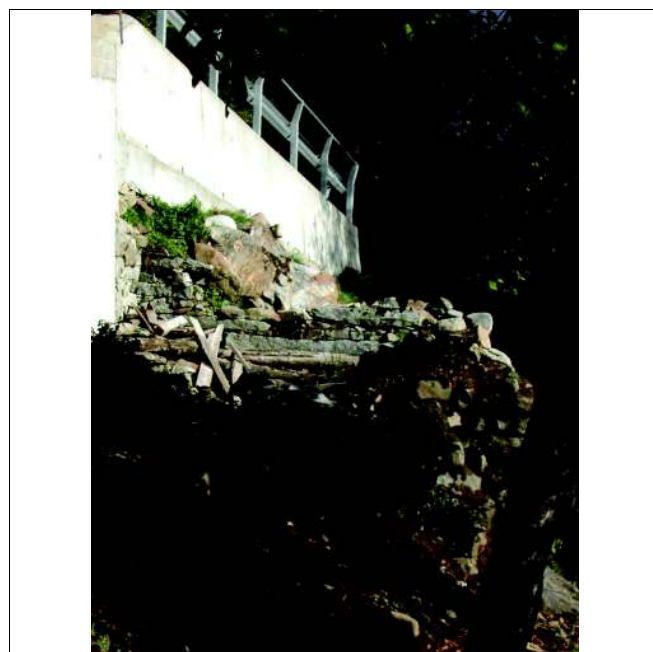
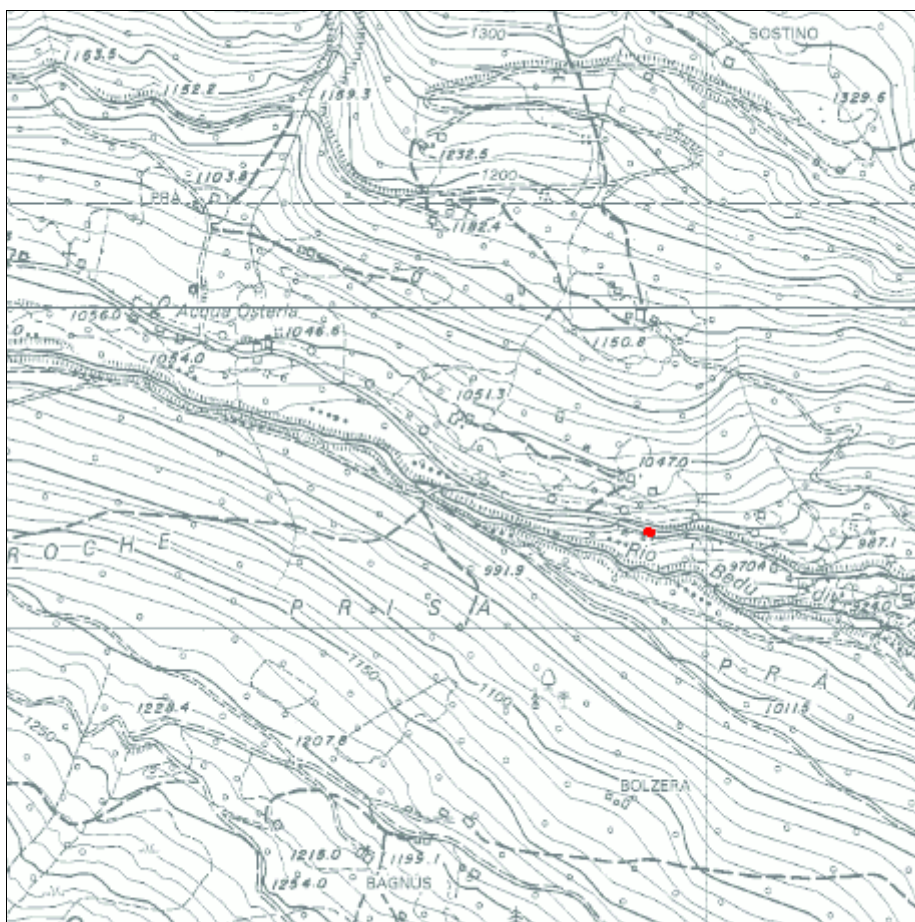
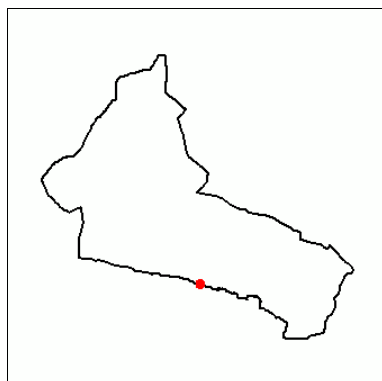
Progetto

Tipologia di intervento	Risanamento conservativo	R2
Destinazione d'uso	Residenziale saltuario	
Note e/o Prescrizioni		
Tipologia ampliamenti		
Vincoli legislativi		
Pertinenze	A verde	
Strade di accesso	Strada comunale	



Scheda n°**B114**

Comunità	Comunità delle Giudicarie	Rilevatore	Ing. Luca Poli
Comune	Spiazzo	Comune Catast.	Borzago
Indirizzo/Località	Prise	Quadro di mappa	
Data rilievo	23/10/2004	Particella	.785



Analisi

Tipologia funzionale		Rudere	
Destinazione d'uso attuale			
Epoca di costruzione			
Tipologia architettonica			
Stato di conservazione			
Grado di utilizzo			
Vincoli legislativi			
Note:			
Caratteristiche edificio	Numero di piani		
	Tipologia copertura		
	Orientam. pianta riferito all'asse ortogon. ai fronti		
	Struttura del tetto		
	Manto di copertura		
	Tipo di portali		
	Tipo di serramenti		
	Ante d'oscuro		
	Inferriate		
	Finitura esterna		
	Interventi sulla volumetria		
	Accessi		
	Altri elementi		
Reti tecnologiche	Acqua	Assente	
	Acque reflue	Assente	
Pertinenze			
Strade di accesso		Strada comunale	
Tipologia edilizia	Nucleo primitivo		
	Elementi aggiuntivi		

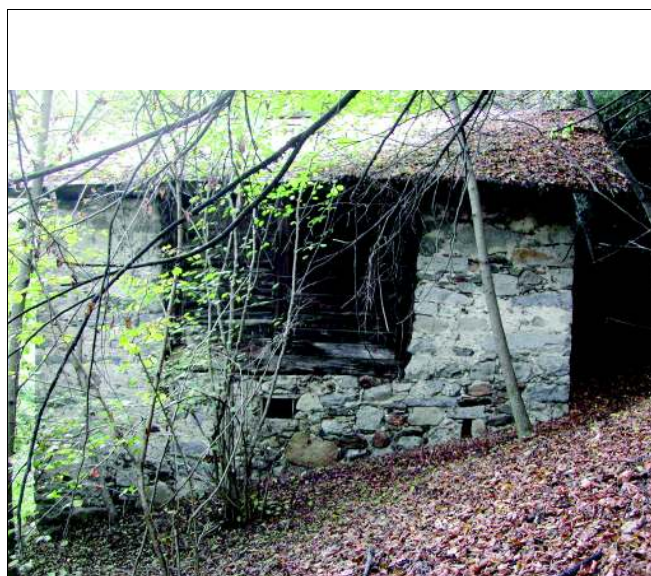
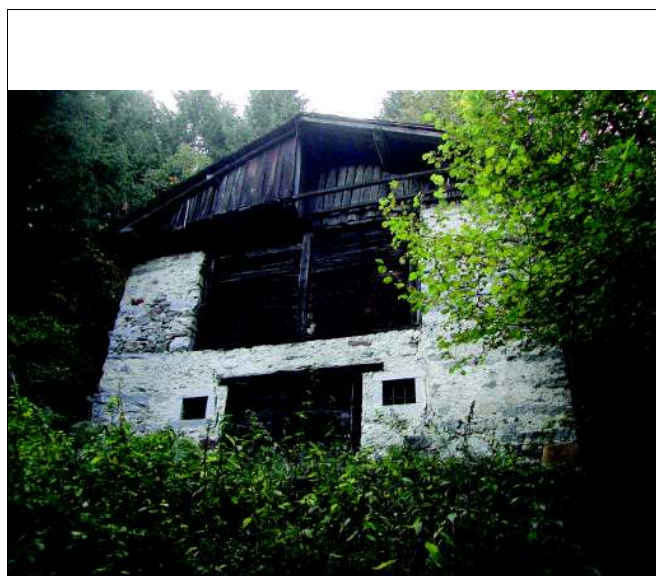
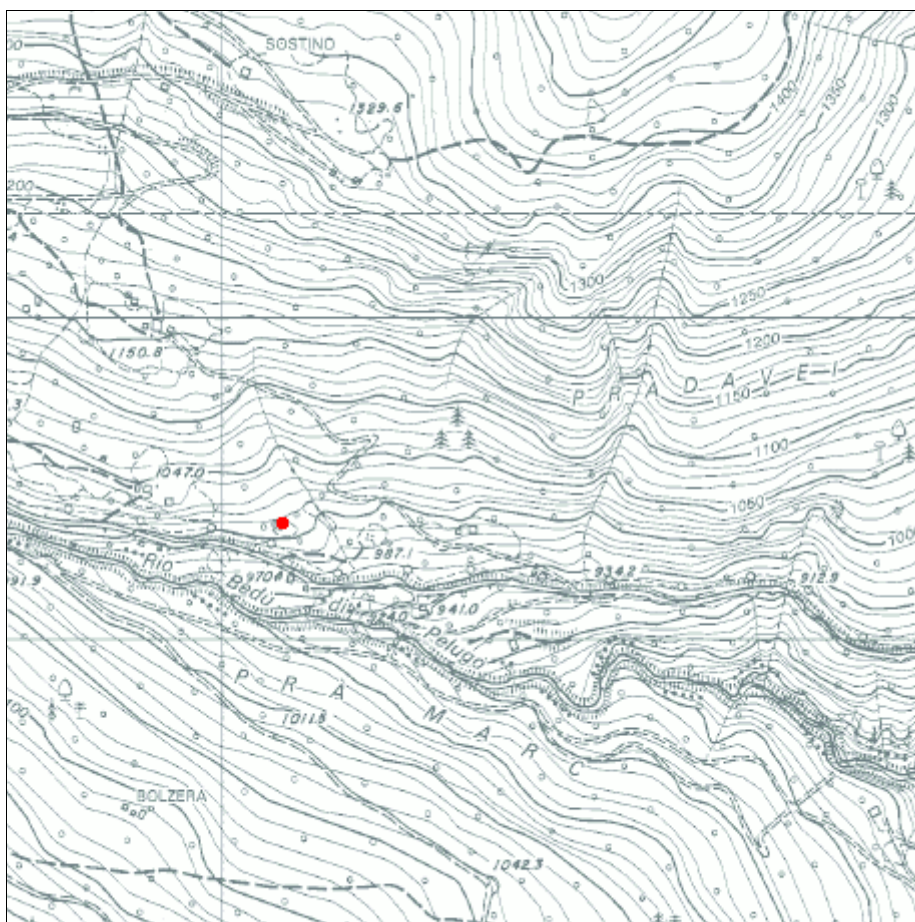
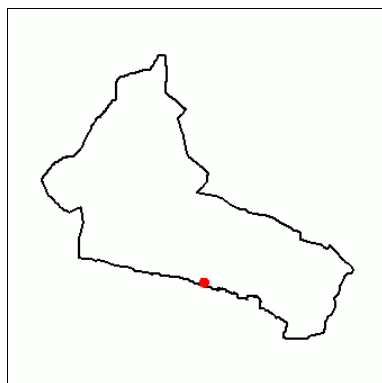
Progetto

Tipologia di intervento	Demolizione senza ricostruzione	R6
Destinazione d'uso		
Note e/o Prescrizioni		
Tipologia ampliamenti		
Vincoli legislativi		
Pertinenze		
Strade di accesso		



Scheda n°**B115**

Comunità	Comunità delle Giudicarie	Rilevatore	Ing. Luca Poli
Comune	Spiazzo	Comune Catast.	Borzago
Indirizzo/Località	Sert	Quadro di mappa	
Data rilievo	23/10/2004	Particella	.415/2



Analisi

Tipologia funzionale		Casa da mont
Destinazione d'uso attuale		Produttivo primario (agricolo)
Epoca di costruzione		Anteriore al 1860
Tipologia architettonica		Originale
Stato di conservazione		Discreto
Grado di utilizzo		In abbandono
Vincoli legislativi		
Note:	Edificio dotato di valenza ambientale	
Caratteristiche edificio	Numero di piani	Due
	Tipologia copertura	A due falde
	Orientam. pianta riferito all'asse ortogon. ai fronti	Ortogonale alle isoipse
	Struttura del tetto	Legno
	Manto di copertura	Lamiera zincata o preverniciata
	Tipo di portali	Legno
	Tipo di serramenti	Nessuno
	Ante d'oscuro	Nessuna
	Inferriate	Ferro
	Finitura esterna	Malta calce spenta
	Interventi sulla volumetria	
	Accessi	Piano terra - primo piano
	Altri elementi	Rivestimenti in legno
Reti tecnologiche	Acqua	Assente
	Acque reflue	Assente
Pertinenze		A verde
Strade di accesso		Sentiero
Tipologia edilizia	Nucleo primitivo	Tipo 3
	Elementi aggiuntivi	

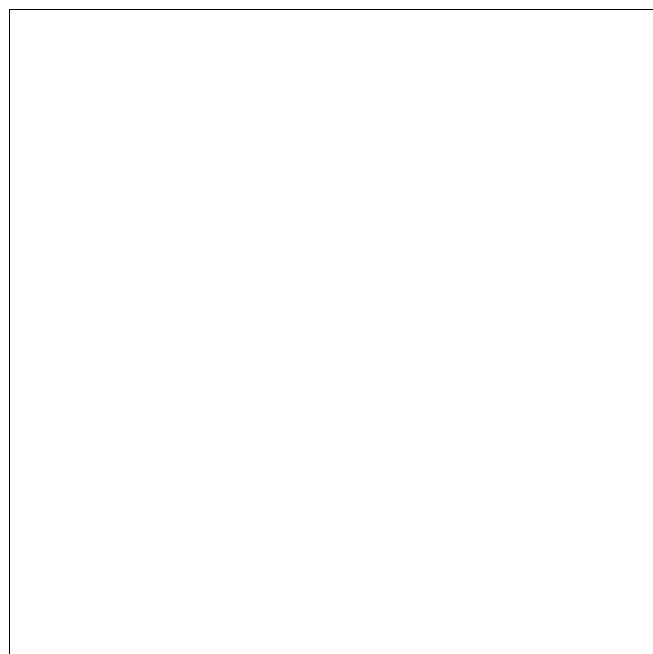
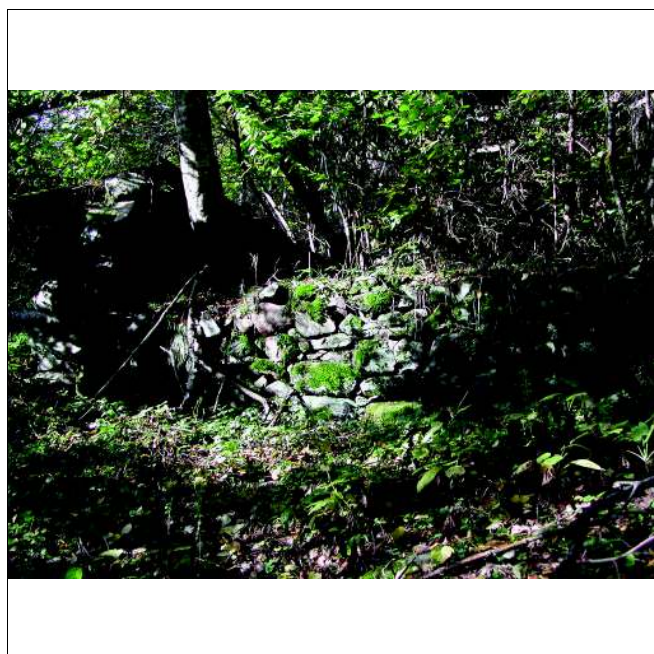
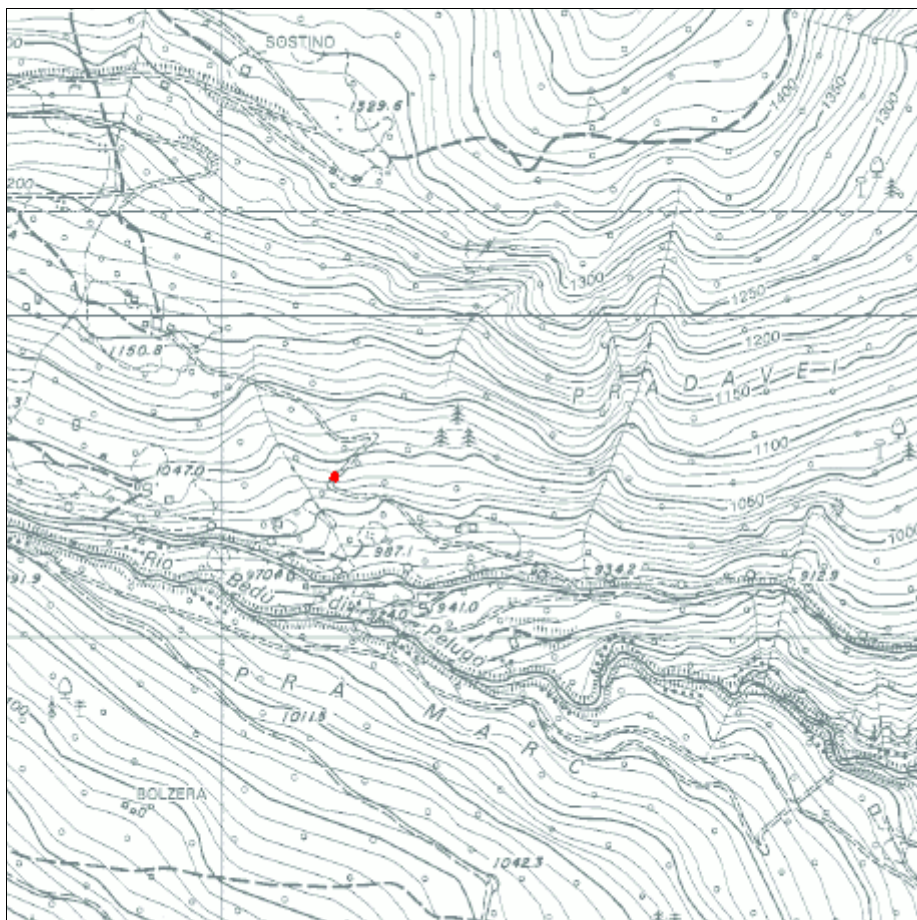
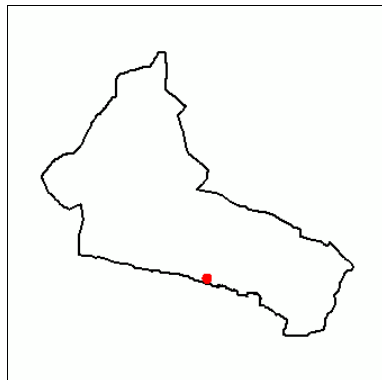
Progetto

Tipologia di intervento	Risanamento conservativo	R2
Destinazione d'uso	Residenziale saltuario	
Note e/o Prescrizioni		
Tipologia ampliamenti		
Vincoli legislativi		
Pertinenze	A verde	
Strade di accesso	Strada privata	



Scheda n°**B116**

Comunità	Comunità delle Giudicarie	Rilevatore	Ing. Luca Poli
Comune	Spiazzo	Comune Catast.	Borzago
Indirizzo/Località	Sert	Quadro di mappa	
Data rilievo	23/10/2004	Particella	1080



Analisi

Tipologia funzionale		Rudere	
Destinazione d'uso attuale			
Epoca di costruzione			
Tipologia architettonica			
Stato di conservazione			
Grado di utilizzo			
Vincoli legislativi			
Note:			
Caratteristiche edificio	Numero di piani		
	Tipologia copertura		
	Orientam. pianta riferito all'asse ortogon. ai fronti		
	Struttura del tetto		
	Manto di copertura		
	Tipo di portali		
	Tipo di serramenti		
	Ante d'oscuro		
	Inferriate		
	Finitura esterna		
	Interventi sulla volumetria		
	Accessi		
	Altri elementi		
Reti tecnologiche	Acqua	Assente	
	Acque reflue	Assente	
Pertinenze			
Strade di accesso		Sentiero	
Tipologia edilizia	Nucleo primitivo		
	Elementi aggiuntivi		

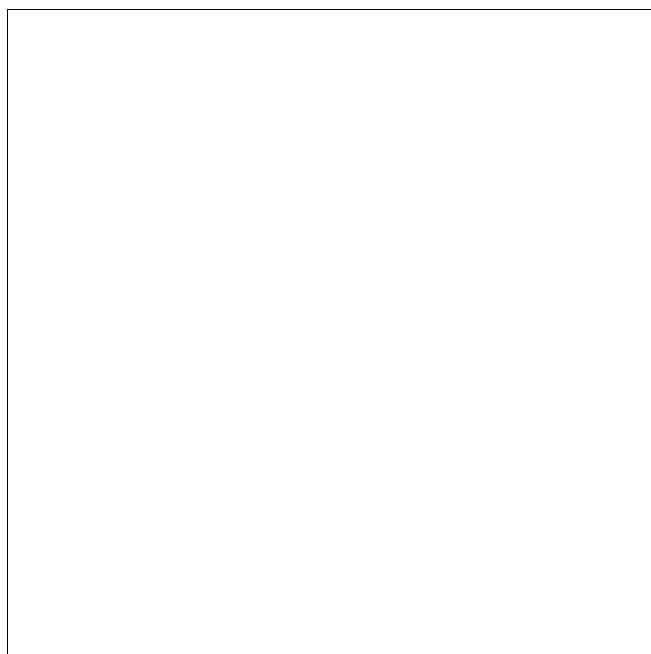
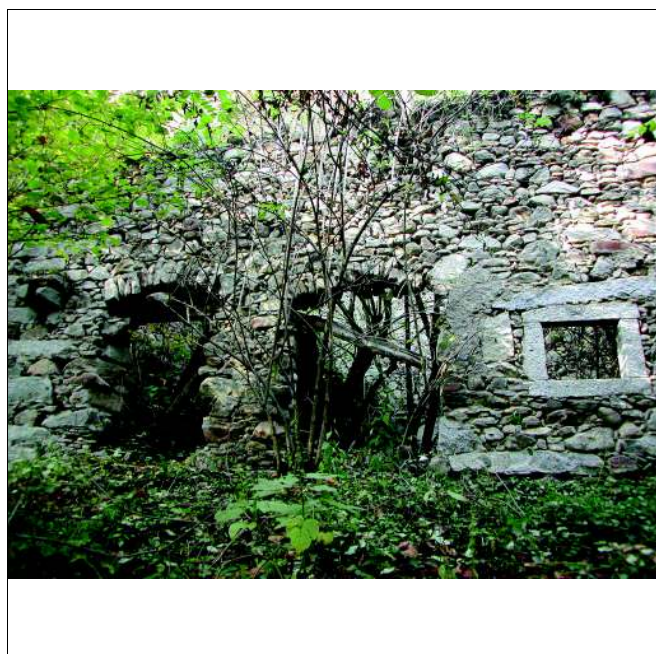
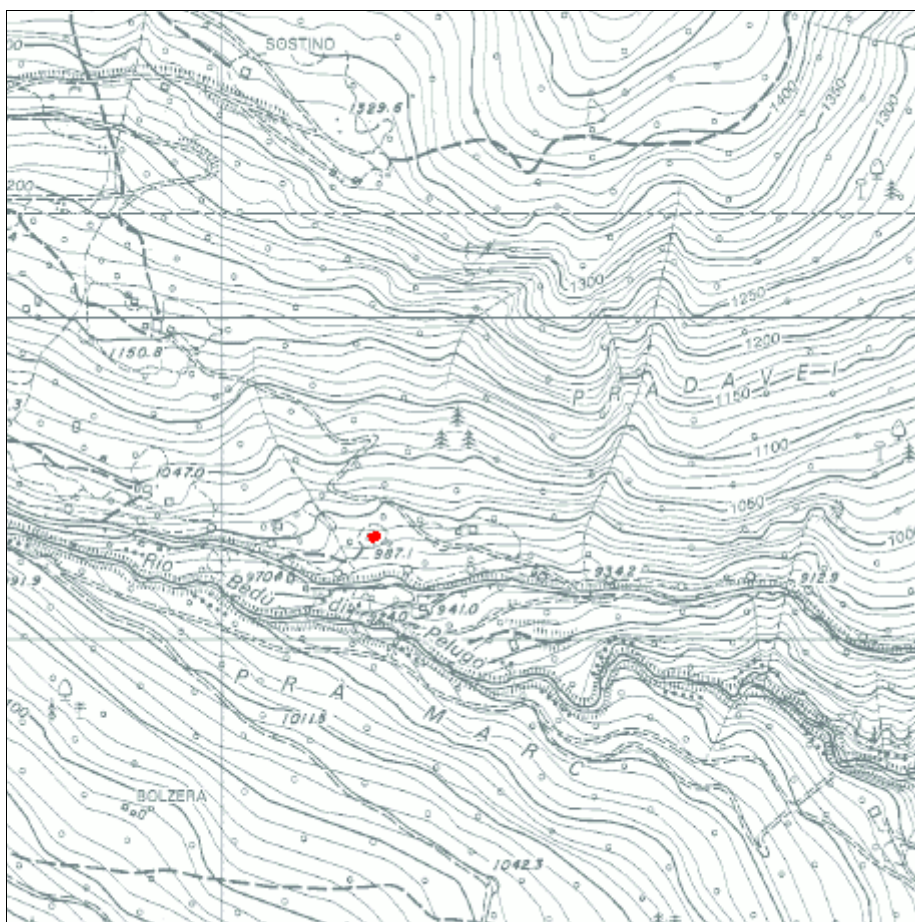
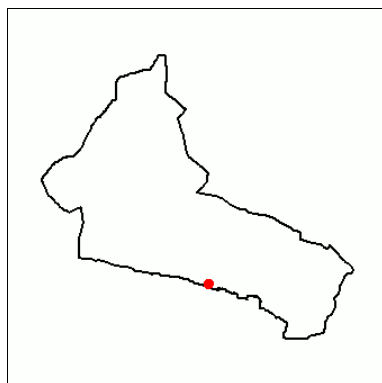
Progetto

Tipologia di intervento	Demolizione senza ricostruzione	R6
Destinazione d'uso		
Note e/o Prescrizioni		
Tipologia ampliamenti		
Vincoli legislativi		
Pertinenze		
Strade di accesso		



Scheda n°**B117**

Comunità	Comunità delle Giudicarie	Rilevatore	Ing. Luca Poli
Comune	Spiazzo	Comune Catast.	Borzago
Indirizzo/Località	Prà Pinzolo	Quadro di mappa	
Data rilievo	23/10/2004	Particella	1077



Analisi

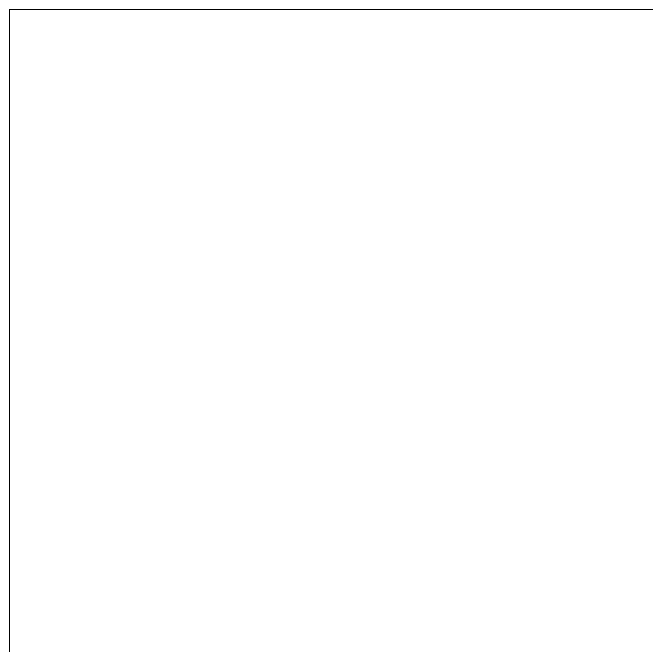
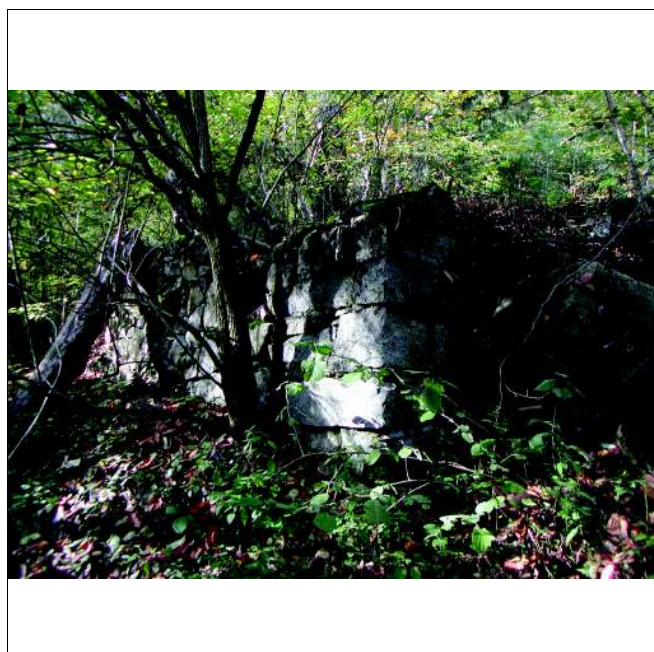
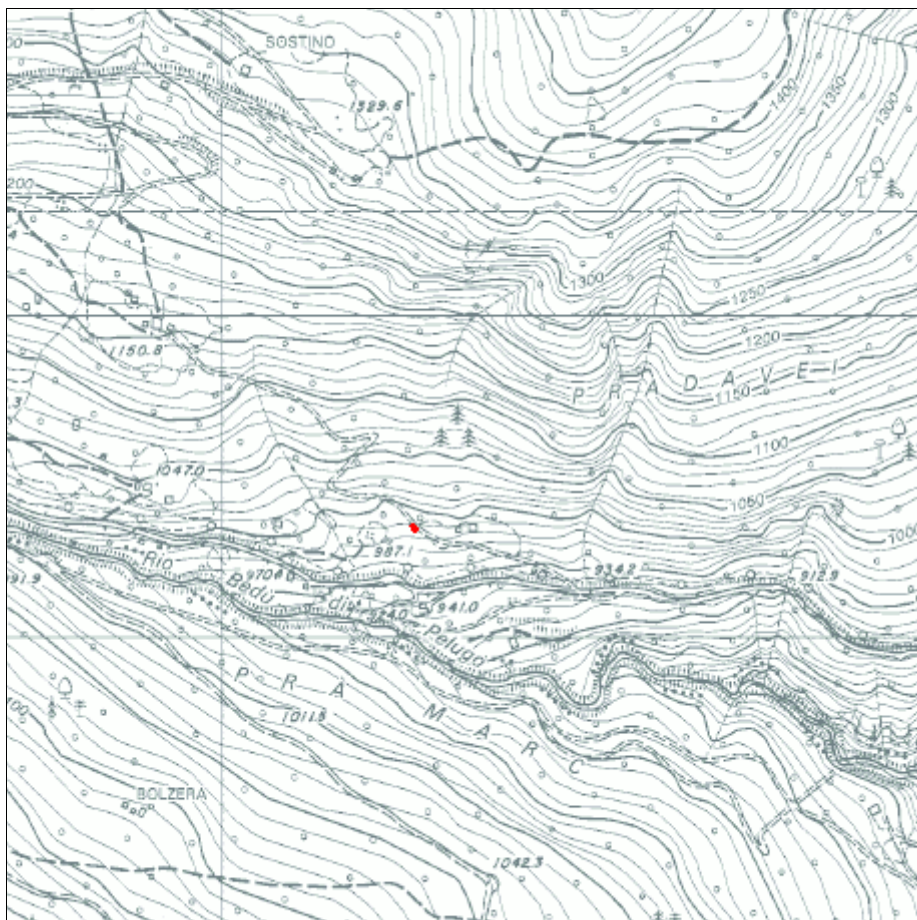
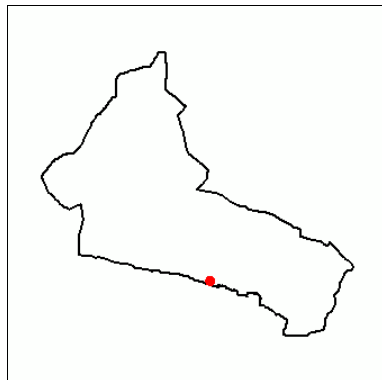
Tipologia funzionale		Rudere
Destinazione d'uso attuale		
Epoca di costruzione		Anteriore al 1860
Tipologia architettonica		
Stato di conservazione		Cattivo
Grado di utilizzo		In abbandono
Vincoli legislativi		
Note:	Edificio dotato di valenza ambientale	
Caratteristiche edificio	Numero di piani	
	Tipologia copertura	
	Orientam. pianta riferito all'asse ortogon. ai fronti	
	Struttura del tetto	
	Manto di copertura	
	Tipo di portali	
	Tipo di serramenti	
	Ante d'oscuro	
	Inferriate	
	Finitura esterna	
	Interventi sulla volumetria	
	Accessi	
	Altri elementi	
Reti tecnologiche	Acqua	Assente
	Acque reflue	Assente
Pertinenze		A verde
Strade di accesso		Sentiero
Tipologia edilizia	Nucleo primitivo	
	Elementi aggiuntivi	

Progetto

Tipologia di intervento	Demolizione senza ricostruzione	R6
Destinazione d'uso		
Note e/o Prescrizioni		
Modalità ampliamenti		
Vincoli legislativi e/o normativi		
Pertinenze		
Strade di accesso		

Scheda n°**B118**

Comunità	Comunità delle Giudicarie	Rilevatore	Ing. Luca Poli
Comune	Spiazzo	Comune Catast.	Borzago
Indirizzo/Località	Prà Pinzolo	Quadro di mappa	
Data rilievo	23/10/2004	Particella	1068



Analisi

Tipologia funzionale		Rudere
Destinazione d'uso attuale		
Epoca di costruzione		Anteriore al 1860
Tipologia architettonica		
Stato di conservazione		Cattivo
Grado di utilizzo		In abbandono
Vincoli legislativi		
Note:		
Caratteristiche edificio	Numero di piani	
	Tipologia copertura	
	Orientam. pianta riferito all'asse ortogon. ai fronti	
	Struttura del tetto	
	Manto di copertura	
	Tipo di portali	
	Tipo di serramenti	
	Ante d'oscuro	
	Inferriate	
	Finitura esterna	
	Interventi sulla volumetria	
	Accessi	
	Altri elementi	
Reti tecnologiche	Acqua	Assente
	Acque reflue	Assente
Pertinenze		A verde
Strade di accesso		Mulattiera o strada militare
Tipologia edilizia	Nucleo primitivo	
	Elementi aggiuntivi	

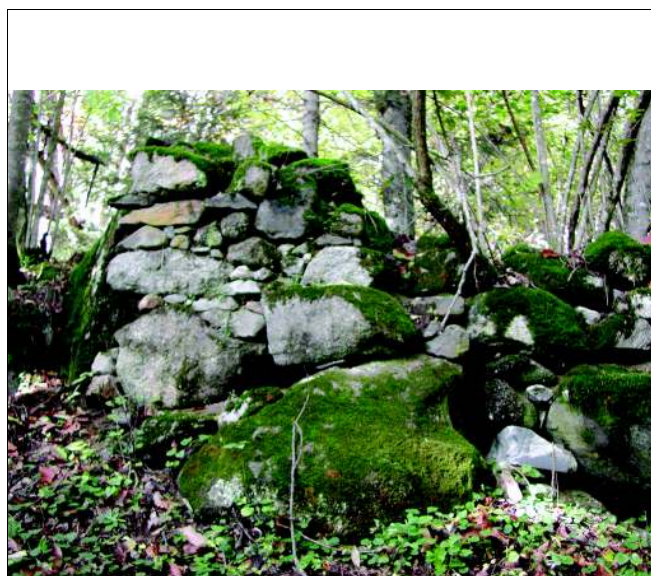
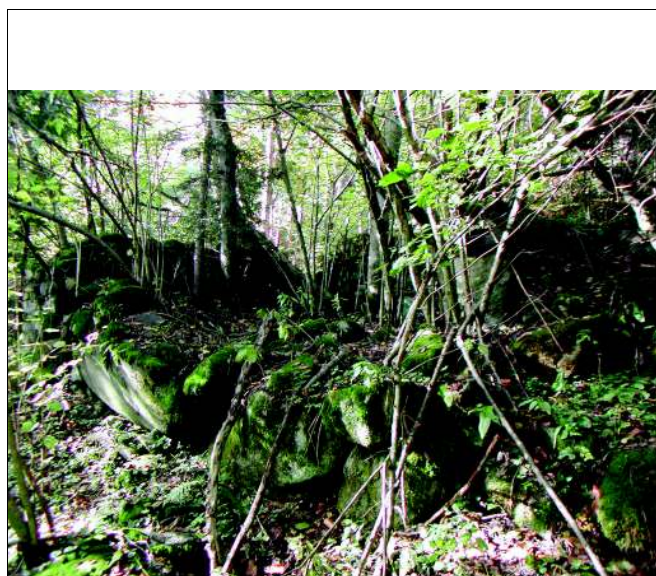
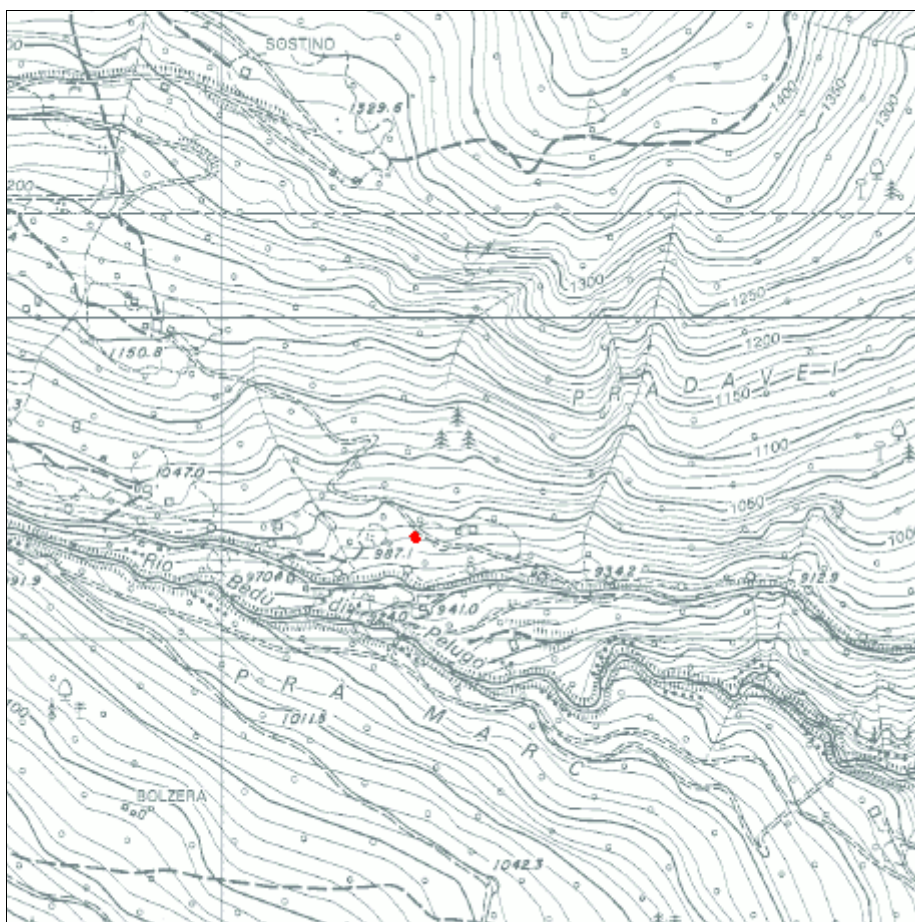
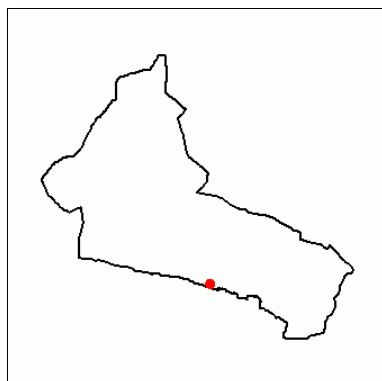
Progetto

Tipologia di intervento	Demolizione senza ricostruzione	R6
Destinazione d'uso		
Note e/o Prescrizioni		
Tipologia ampliamenti		
Vincoli legislativi		
Pertinenze		
Strade di accesso		



Scheda n°**B119**

Comunità	Comunità delle Giudicarie	Rilevatore	Ing. Luca Poli
Comune	Spiazzo	Comune Catast.	Borzago
Indirizzo/Località	Prà Pinzolo	Quadro di mappa	
Data rilievo	23/10/2004	Particella	1069



Analisi

Tipologia funzionale		Rudere
Destinazione d'uso attuale		
Epoca di costruzione		Anteriore al 1860
Tipologia architettonica		
Stato di conservazione		Cattivo
Grado di utilizzo		In abbandono
Vincoli legislativi		
Note:		
Caratteristiche edificio	Numero di piani	
	Tipologia copertura	
	Orientam. pianta riferito all'asse ortogon. ai fronti	
	Struttura del tetto	
	Manto di copertura	
	Tipo di portali	
	Tipo di serramenti	
	Ante d'oscuro	
	Inferriate	
	Finitura esterna	
	Interventi sulla volumetria	
	Accessi	
	Altri elementi	
Reti tecnologiche	Acqua	Assente
	Acque reflue	Assente
Pertinenze		A verde
Strade di accesso		Mulattiera o strada militare
Tipologia edilizia	Nucleo primitivo	
	Elementi aggiuntivi	

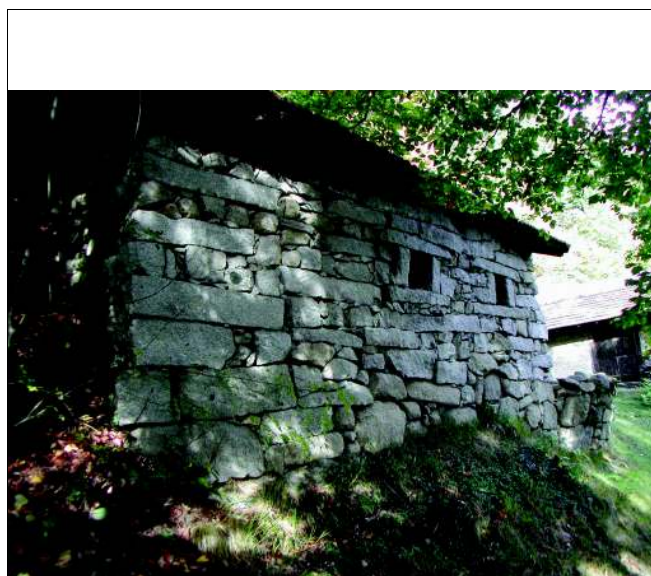
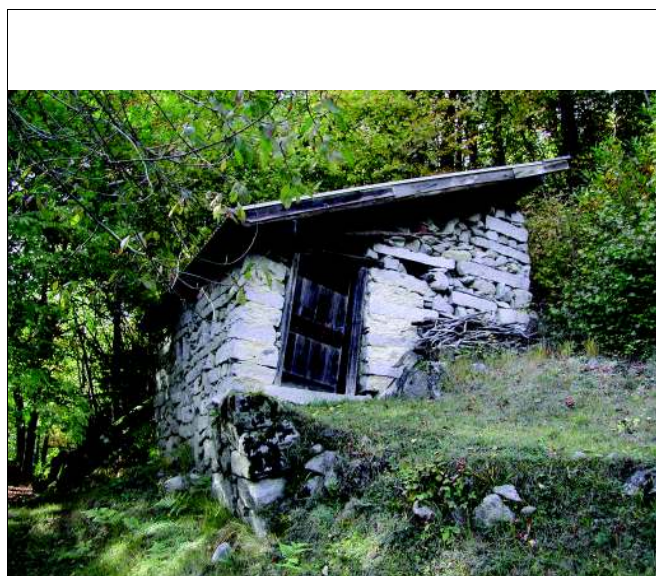
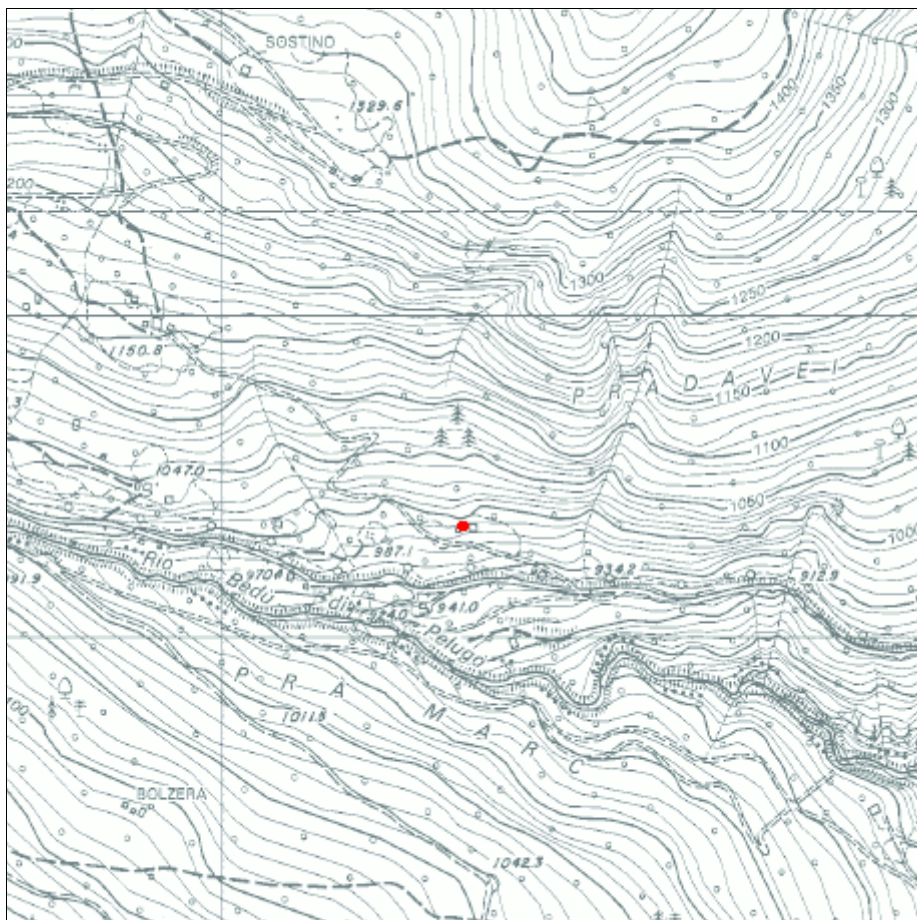
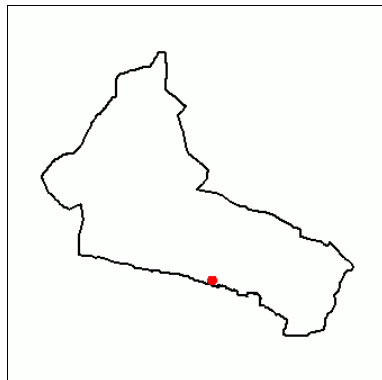
Progetto

Tipologia di intervento	Demolizione senza ricostruzione	R6
Destinazione d'uso		
Note e/o Prescrizioni		
Tipologia ampliamenti		
Vincoli legislativi		
Pertinenze		
Strade di accesso		



Scheda n°**B120**

Comunità	Comunità delle Giudicarie	Rilevatore	Ing. Luca Poli
Comune	Spiazzo	Comune Catast.	Borzago
Indirizzo/Località	Prà Pinzolo	Quadro di mappa	
Data rilievo	23/10/2004	Particella	.413/6



Analisi

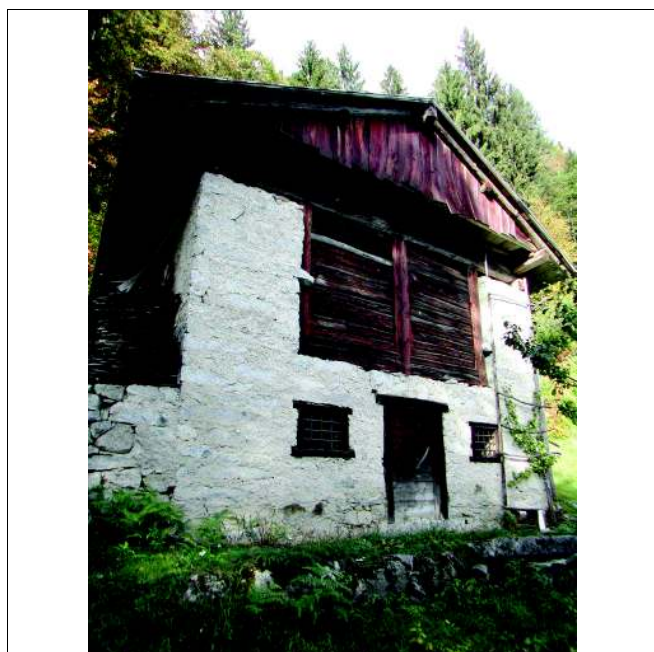
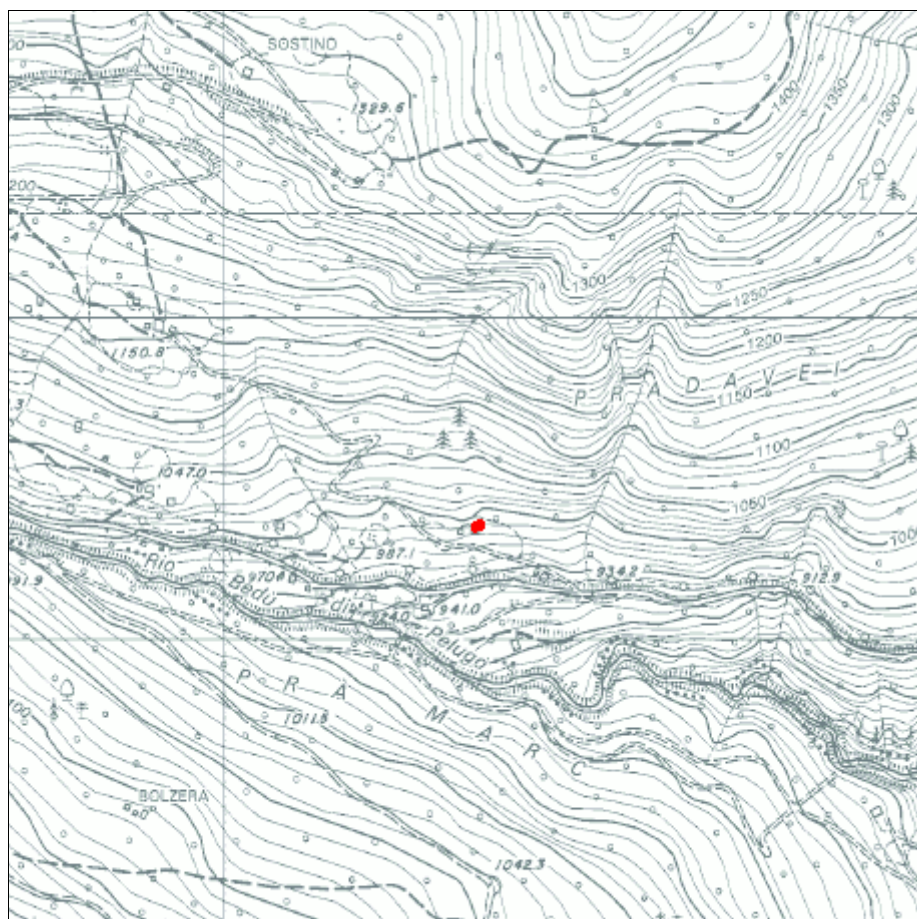
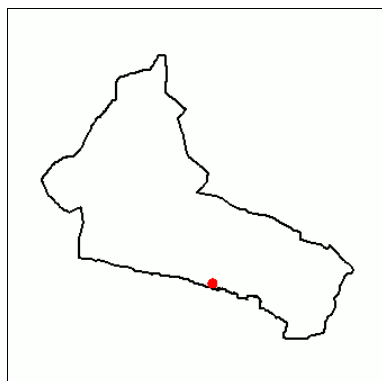
Tipologia funzionale		Caset
Destinazione d'uso attuale		Produttivo primario (agricolo)
Epoca di costruzione		Anteriore al 1860
Tipologia architettonica		Originale
Stato di conservazione		Cattivo
Grado di utilizzo		In abbandono
Vincoli legislativi		
Note:		
Caratteristiche edificio	Numero di piani	Uno
	Tipologia copertura	A falda unica
	Orientam. pianta riferito all'asse ortogon. ai fronti	Parallela alle isoipse
	Struttura del tetto	Legno
	Manto di copertura	Cotto (marsigliesi, ...)
	Tipo di portali	Legno
	Tipo di serramenti	Nessuno
	Ante d'oscuro	Nessuna
	Inferriate	Ferro
	Finitura esterna	Sasso a vista
	Interventi sulla volumetria	
	Accessi	Piano terra
	Altri elementi	
Reti tecnologiche	Acqua	Assente
	Acque reflue	Assente
Pertinenze		A verde
Strade di accesso		Mulattiera o strada militare
Tipologia edilizia	Nucleo primitivo	Tipo 11
	Elementi aggiuntivi	

Progetto

Tipologia di intervento	Ristrutturazione edilizia totale	R3t
Destinazione d'uso	Residenziale saltuario	
Note e/o Prescrizioni		
Tipologia ampliamenti		
Vincoli legislativi		
Pertinenze	A verde	
Strade di accesso	Strada privata	

Scheda n°**B121**

Comunità	Comunità delle Giudicarie	Rilevatore	Ing. Luca Poli
Comune	Spiazzo	Comune Catast.	Borzago
Indirizzo/Località	Prà Pinzolo	Quadro di mappa	
Data rilievo	23/10/2004	Particella	.413/1



Analisi

Tipologia funzionale		Casa da mont
Destinazione d'uso attuale		Produttivo primario (agricolo)
Epoca di costruzione		Anteriore al 1860
Tipologia architettonica		Originale
Stato di conservazione		Buono
Grado di utilizzo		In uso temporaneo
Vincoli legislativi		
Note:	Edificio dotato di valenza ambientale	
Caratteristiche edificio	Numero di piani	Due
	Tipologia copertura	A due falde
	Orientam. pianta riferito all'asse ortogon. ai fronti	Ortogonale alle isoipse
	Struttura del tetto	Legno
	Manto di copertura	Misto
	Tipo di portali	Legno
	Tipo di serramenti	Nessuno
	Ante d'oscuro	Nessuna
	Inferriate	Ferro
	Finitura esterna	Malta calce spenta
	Interventi sulla volumetria	
	Accessi	Piano terra - primo piano
	Altri elementi	Rivestimenti in legno
Reti tecnologiche	Acqua	Sorgente
	Acque reflue	Assente
Pertinenze		A verde
Strade di accesso		Mulattiera o strada militare
Tipologia edilizia	Nucleo primitivo	Tipo 3
	Elementi aggiuntivi	

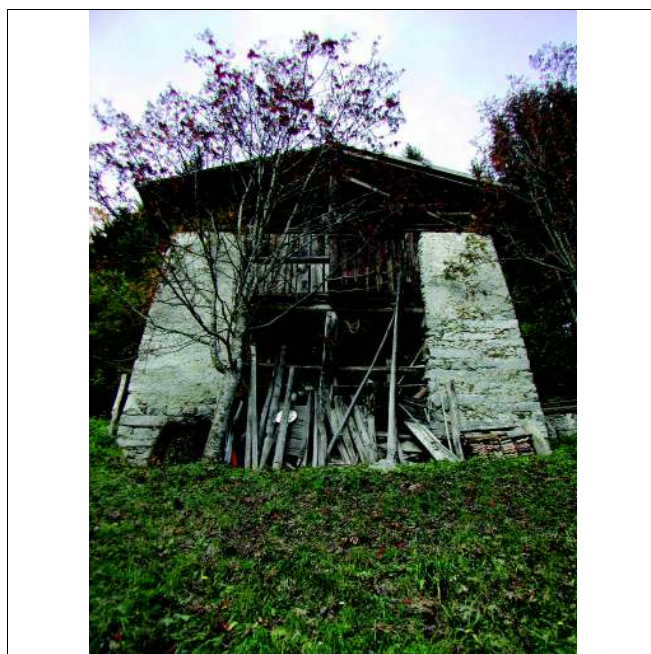
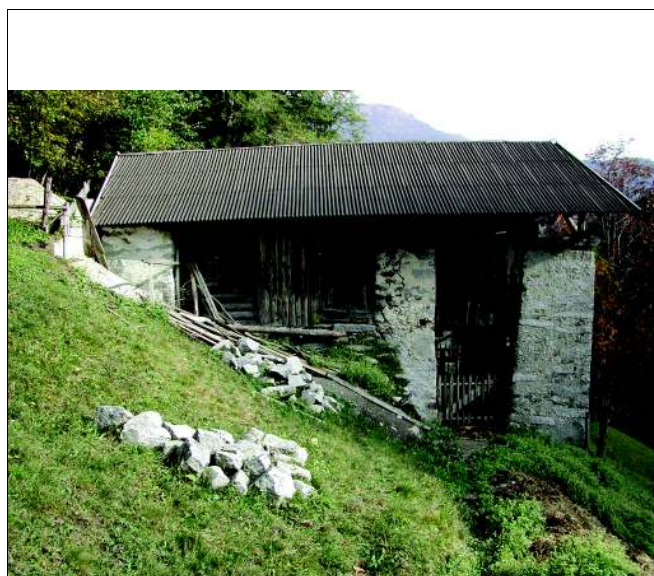
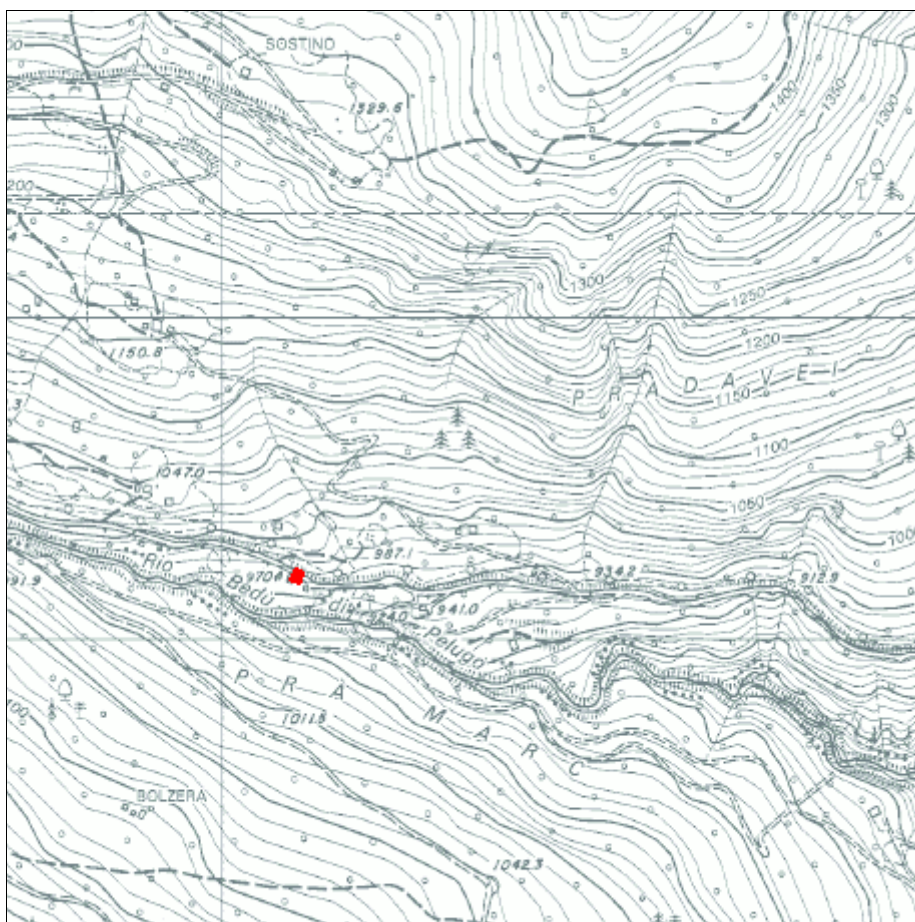
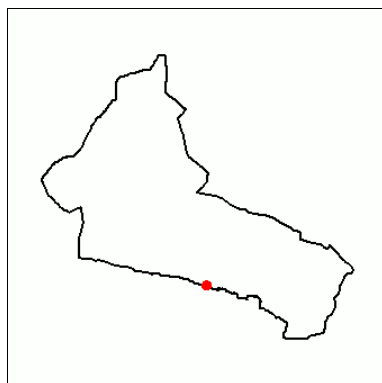
Progetto

Tipologia di intervento	Risanamento conservativo	R2
Destinazione d'uso	Residenziale saltuario	
Note e/o Prescrizioni		
Tipologia ampliamenti		
Vincoli legislativi		
Pertinenze	A verde	
Strade di accesso	Strada privata	



Scheda n°**B122**

Comunità	Comunità delle Giudicarie	Rilevatore	Ing. Luca Poli
Comune	Spiazzo	Comune Catast.	Borzago
Indirizzo/Località	Prise	Quadro di mappa	
Data rilievo	23/10/2004	Particella	.415/1



Analisi

Tipologia funzionale		Casa da mont
Destinazione d'uso attuale		Produttivo primario (agricolo)
Epoca di costruzione		Anteriore al 1860
Tipologia architettonica		Modificata
Stato di conservazione		Discreto
Grado di utilizzo		In uso temporaneo
Vincoli legislativi		
Note:	Edificio dotato di valenza ambientale	
Caratteristiche edificio	Numero di piani	Due
	Tipologia copertura	A due falde
	Orientam. pianta riferito all'asse ortogon. ai fronti	Ortogonale alle isoipse
	Struttura del tetto	Legno
	Manto di copertura	Lamiera zincata o preverniciata
	Tipo di portali	Legno
	Tipo di serramenti	Nessuno
	Ante d'oscuro	Nessuna
	Inferriate	Ferro
	Finitura esterna	Misto
	Interventi sulla volumetria	
	Accessi	Piano terra - primo piano
	Altri elementi	
Reti tecnologiche	Acqua	Sorgente
	Acque reflue	Assente
Pertinenze		A verde
Strade di accesso		Strada comunale
Tipologia edilizia	Nucleo primitivo	Tipo 3B
	Elementi aggiuntivi	

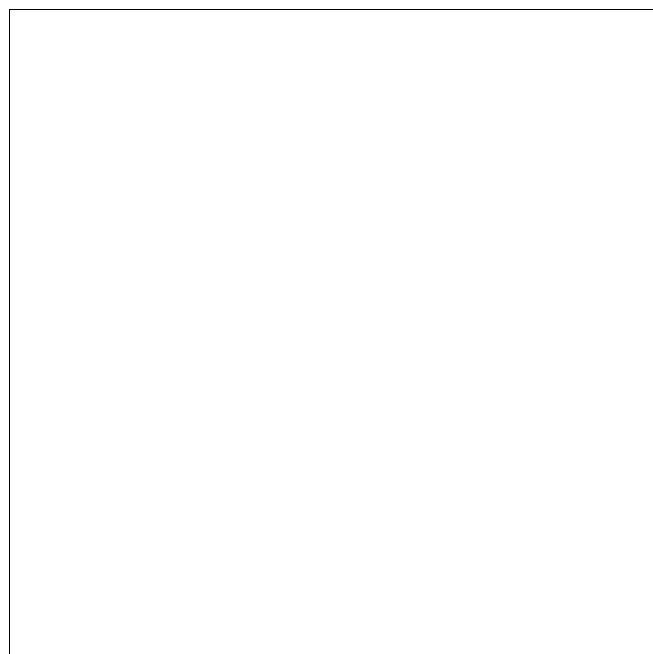
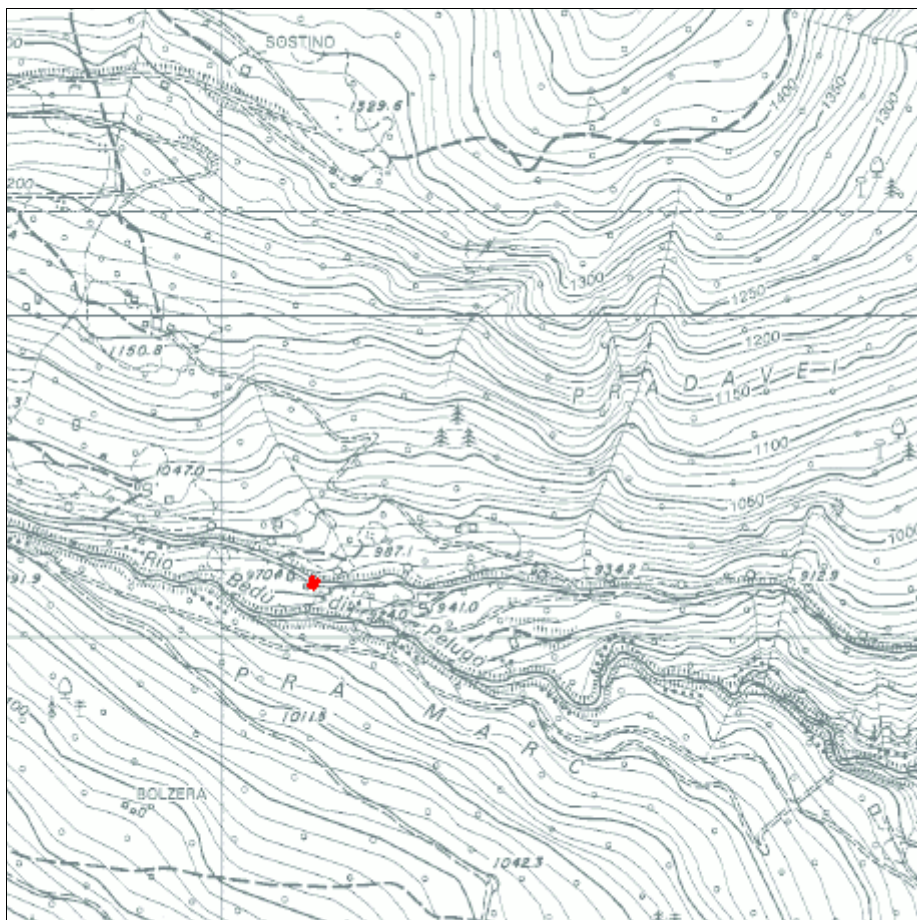
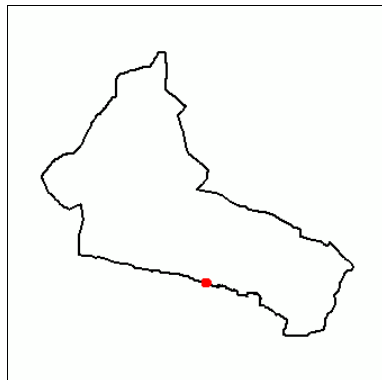
Progetto

Tipologia di intervento	Risanamento conservativo	R2
Destinazione d'uso	Residenziale saltuario	
Note e/o Prescrizioni		
Tipologia ampliamenti		
Vincoli legislativi		
Pertinenze	A verde	
Strade di accesso	Strada comunale	



Scheda n°**B123**

Comunità	Comunità delle Giudicarie	Rilevatore	Ing. Luca Poli
Comune	Spiazzo	Comune Catast.	Borzago
Indirizzo/Località	Prise	Quadro di mappa	
Data rilievo	23/10/2004	Particella	.414



Analisi

Tipologia funzionale		Casa da mont
Destinazione d'uso attuale		Produttivo primario (agricolo)
Epoca di costruzione		Anteriore al 1860
Tipologia architettonica		Originale
Stato di conservazione		Discreto
Grado di utilizzo		In uso temporaneo
Vincoli legislativi		
Note:	Edificio dotato di valenza ambientale	
Caratteristiche edificio	Numero di piani	Uno
	Tipologia copertura	A due falde
	Orientam. pianta riferito all'asse ortogon. ai fronti	Ortogonale alle isoipse
	Struttura del tetto	Legno
	Manto di copertura	Cemento (Wierer,)
	Tipo di portali	Legno
	Tipo di serramenti	Nessuno
	Ante d'oscuro	Nessuna
	Inferriate	Ferro
	Finitura esterna	Malta calce spenta
	Interventi sulla volumetria	
	Accessi	Piano terra
	Altri elementi	Tamponamenti in legno
Reti tecnologiche	Acqua	Assente
	Acque reflue	Assente
Pertinenze		A verde
Strade di accesso		Strada comunale
Tipologia edilizia	Nucleo primitivo	Tipo 1A
	Elementi aggiuntivi	

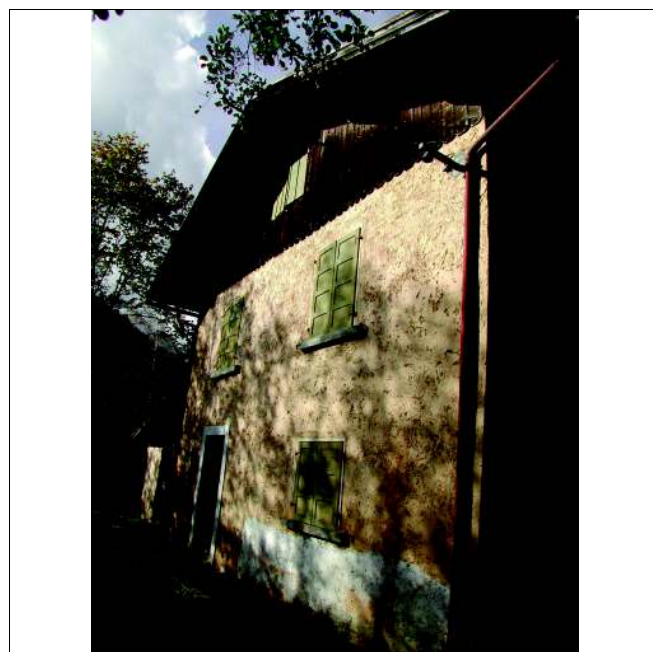
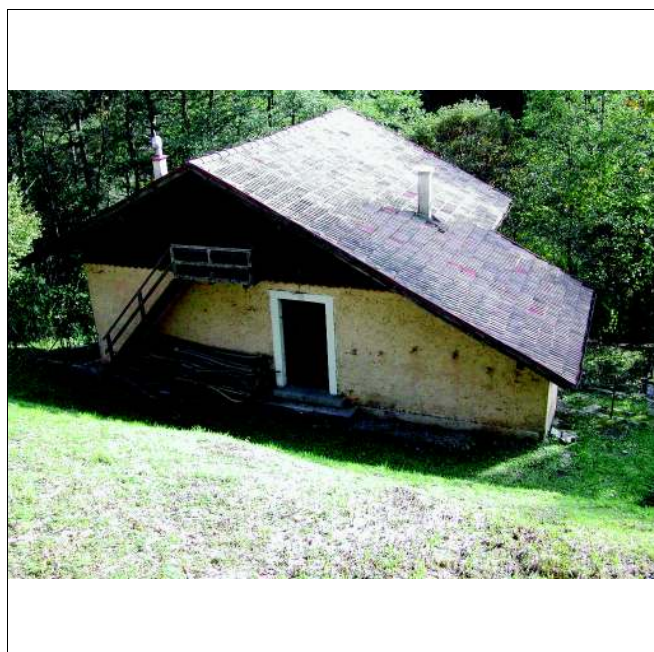
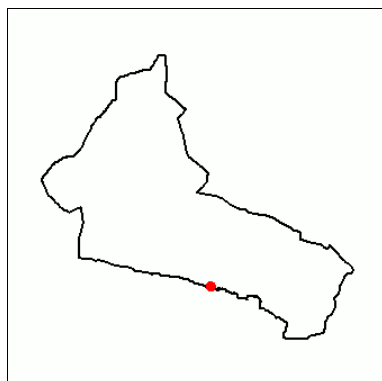
Progetto

Tipologia di intervento	Risanamento conservativo	R2
Destinazione d'uso	Residenziale saltuario	
Note e/o Prescrizioni		
Tipologia ampliamenti		
Vincoli legislativi		
Pertinenze	A verde	
Strade di accesso	Strada comunale	



Scheda n°**B124**

Comunità	Comunità delle Giudicarie	Rilevatore	Ing. Luca Poli
Comune	Spiazzo	Comune Catast.	Borzago
Indirizzo/Località	Prà Pinzolo	Quadro di mappa	
Data rilievo	23/10/2004	Particella	.409



Analisi

Tipologia funzionale		Casa da mont
Destinazione d'uso attuale		Residenziale saltuario
Epoca di costruzione		Anteriore al 1860
Tipologia architettonica		Alterata
Stato di conservazione		Buono
Grado di utilizzo		In uso temporaneo
Vincoli legislativi		
Note:	Edificio privo di valenza architettonico ambientale	
Caratteristiche edificio	Numero di piani	Due
	Tipologia copertura	A due falde
	Orientam. pianta riferito all'asse ortogon. ai fronti	Ortogonale alle isoipse
	Struttura del tetto	Legno
	Manto di copertura	Cotto (marsigliesi, ...)
	Tipo di portali	Cemento
	Tipo di serramenti	Legno
	Ante d'oscuro	Legno
	Inferriate	Nessuna
	Finitura esterna	Malta cementizia
	Interventi sulla volumetria	
	Accessi	Piano terra - primo piano
	Altri elementi	Balconi - Rivestimenti in legno - Scale esterne - Volumi aggiunti
Reti tecnologiche	Acqua	Sorgente
	Acque reflue	Vasca Imhoff
Pertinenze		A verde
Strade di accesso		Strada comunale
Tipologia edilizia	Nucleo primitivo	Tipo 1
	Elementi aggiuntivi	Tipo B2

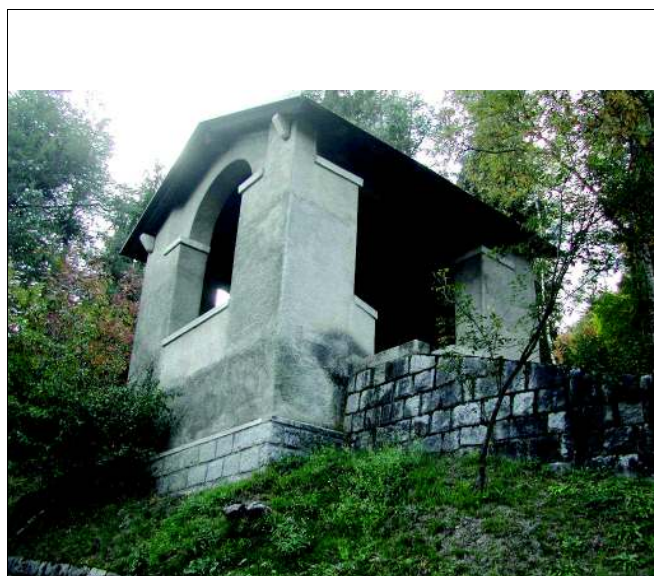
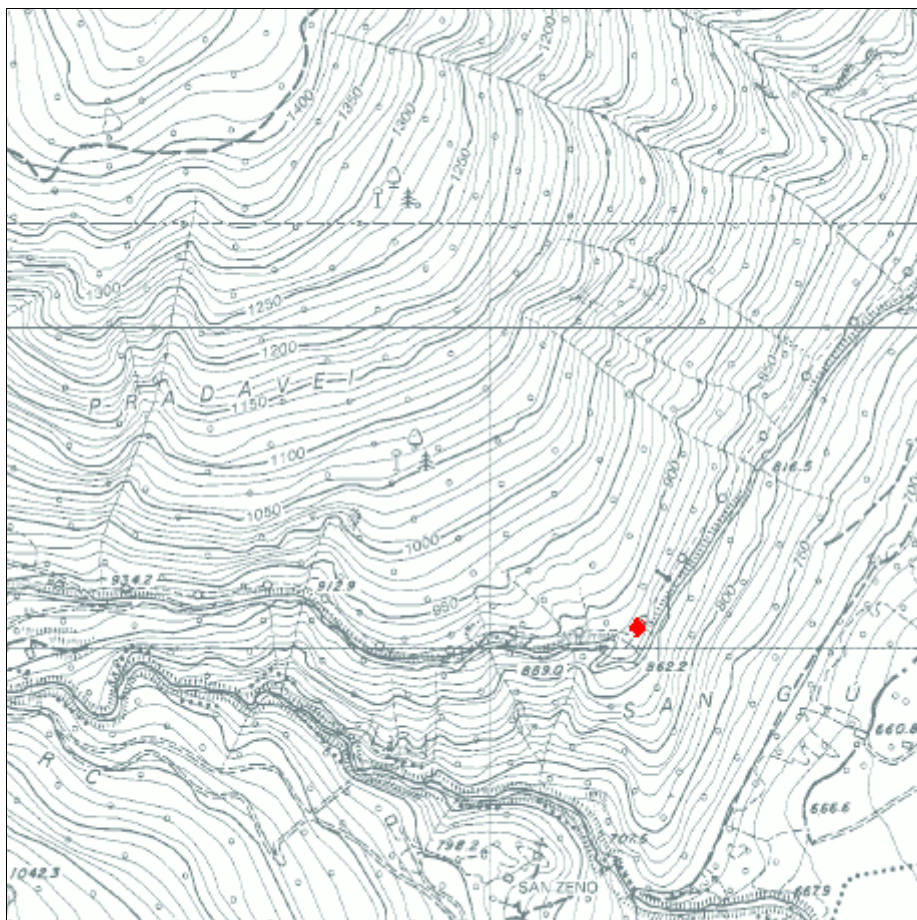
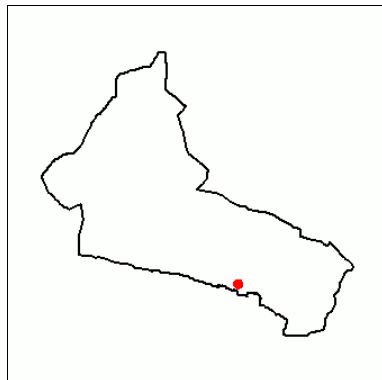
Progetto

Tipologia di intervento	Ristrutturazione edilizia totale	R3t
Destinazione d'uso	Residenziale saltuario	
Note e/o Prescrizioni		
Tipologia ampliamenti		
Vincoli legislativi		
Pertinenze	A verde	
Strade di accesso	Strada comunale	



Scheda n°**B125**

Comunità	Comunità delle Giudicarie	Rilevatore	Ing. Luca Poli
Comune	Spiazzo	Comune Catast.	Borzago
Indirizzo/Località	Zuch	Quadro di mappa	
Data rilievo	23/10/2004	Particella	1038/1



Analisi

Tipologia funzionale		Capitello	
Destinazione d'uso attuale		Servizi (religioso)	
Epoca di costruzione		Fra il 1860 e il 1939	
Tipologia architettonica		Originale	
Stato di conservazione		Buono	
Grado di utilizzo		In uso temporaneo	
Vincoli legislativi			
Note:	Edificio dotato di valenza ambientale		
Caratteristiche edificio	Numero di piani	Uno	
	Tipologia copertura	A due falde	
	Orientam. pianta riferito all'asse ortogon. ai fronti	Ortogonale alle isoipse	
	Struttura del tetto	Legno	
	Manto di copertura	Lamiera zincata o preverniciata	
	Tipo di portali	Cemento	
	Tipo di serramenti	Nessuno	
	Ante d'oscuro	Nessuna	
	Inferriate	Nessuna	
	Finitura esterna	Malta cementizia	
	Interventi sulla volumetria		
	Accessi	Piano terra	
	Altri elementi	Affreschi	
Reti tecnologiche	Acqua	Assente	
	Acque reflue	Assente	
Pertinenze		Parzialmente a verde	
Strade di accesso		Strada comunale	
Tipologia edilizia	Nucleo primitivo		
	Elementi aggiuntivi		

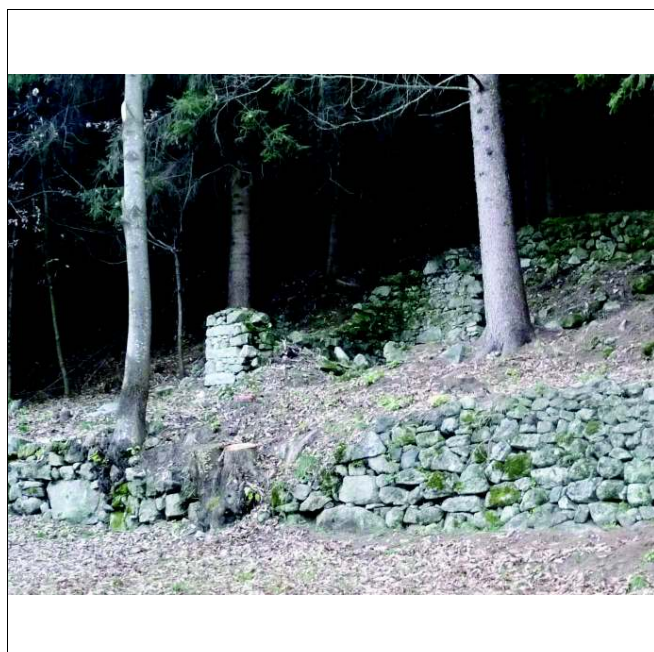
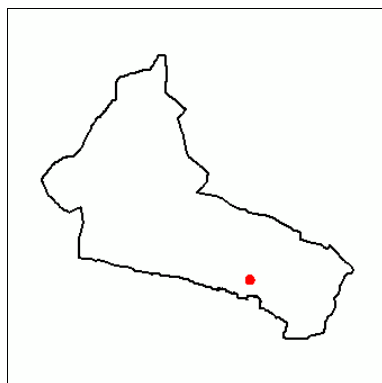
Progetto

Tipologia di intervento	Risanamento conservativo	R2
Destinazione d'uso	Servizi (religioso)	
Note e/o Prescrizioni		
Tipologia ampliamenti		
Vincoli legislativi		
Pertinenze	Parzialmente a verde	
Strade di accesso	Strada comunale	



Scheda n°**B126**

Comunità	Comunità delle Giudicarie	Rilevatore	Ing. Luca Poli
Comune	Spiazzo	Comune Catast.	Borzago
Indirizzo/Località	Vide	Quadro di mappa	
Data rilievo	17/05/2004	Particella	.401/1



Analisi

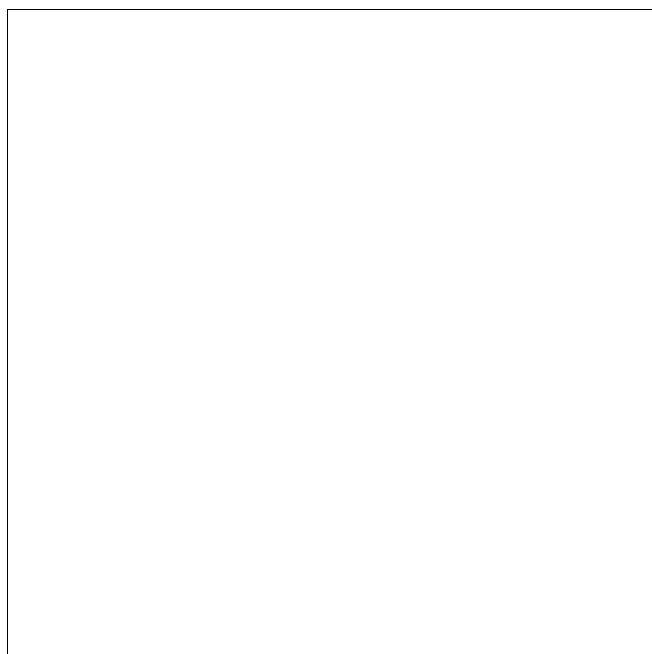
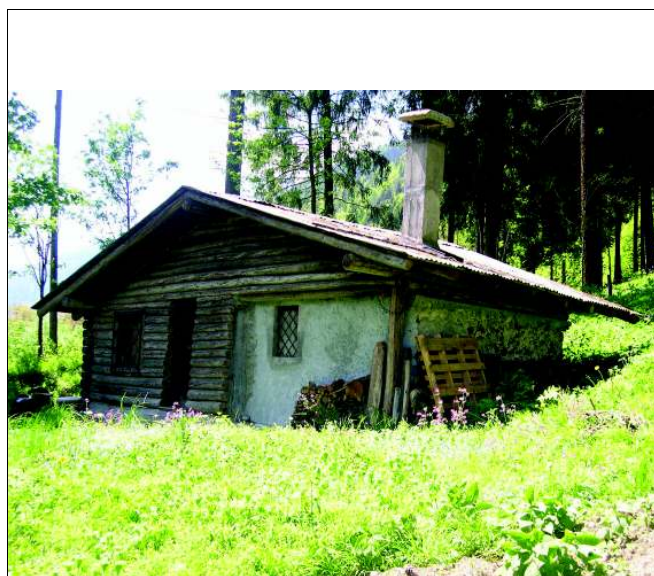
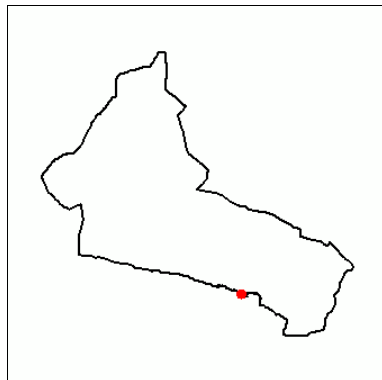
Tipologia funzionale		Edificio da recuperare	
Destinazione d'uso attuale			
Epoca di costruzione			
Tipologia architettonica			
Stato di conservazione			
Grado di utilizzo			
Vincoli legislativi			
Note:			
Caratteristiche edificio	Numero di piani		
	Tipologia copertura		
	Orientam. pianta riferito all'asse ortogon. ai fronti		
	Struttura del tetto		
	Manto di copertura		
	Tipo di portali		
	Tipo di serramenti		
	Ante d'oscuro		
	Inferriate		
	Finitura esterna		
	Interventi sulla volumetria		
	Accessi		
	Altri elementi		
Reti tecnologiche	Acqua	Assente	
	Acque reflue	Assente	
Pertinenze		Parzialmente a verde	
Strade di accesso		Vicina strada d'accesso	
Tipologia edilizia	Nucleo primitivo		
	Elementi aggiuntivi		

Progetto

Tipologia di intervento	Ricostruzione	R5
Destinazione d'uso	Residenziale saltuario	
Note e/o Prescrizioni		
Modalità ampliamenti		
Vincoli legislativi e/o normativi		
Pertinenze	Parzialmente a verde	
Strade di accesso	Strada privata	

Scheda n°**B127**

Comunità	Comunità delle Giudicarie	Rilevatore	Ing. Luca Poli
Comune	Spiazzo	Comune Catast.	Borzago
Indirizzo/Località	Lovera	Quadro di mappa	
Data rilievo	17/05/2004	Particella	.386



Analisi

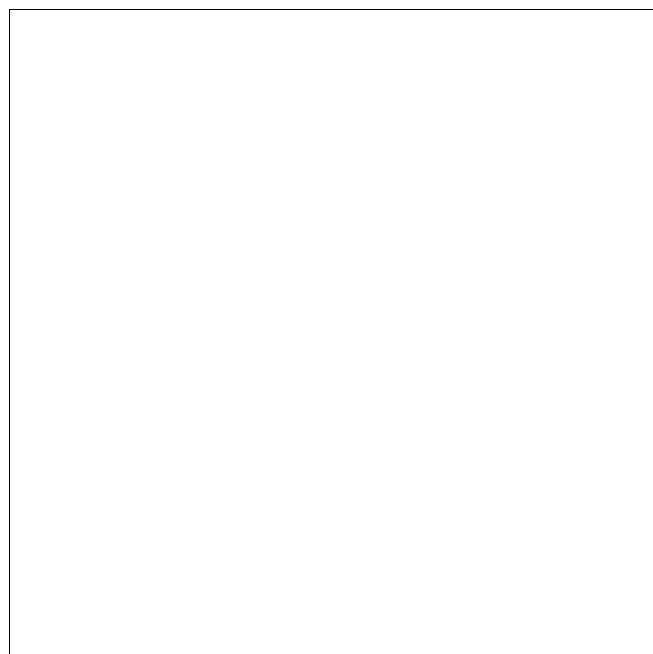
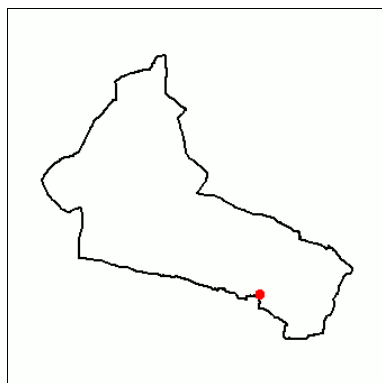
Tipologia funzionale		Casa da mont
Destinazione d'uso attuale		Residenziale saltuario
Epoca di costruzione		Anteriore al 1860
Tipologia architettonica		Alterata
Stato di conservazione		Buono
Grado di utilizzo		In uso temporaneo
Vincoli legislativi		
Note:		
Caratteristiche edificio	Numero di piani	Uno
	Tipologia copertura	A due falde
	Orientam. pianta riferito all'asse ortogon. ai fronti	Ortogonale alle isoipse
	Struttura del tetto	Legno
	Manto di copertura	Lamiera zincata o preverniciata
	Tipo di portali	Cemento
	Tipo di serramenti	Legno
	Ante d'oscuro	Nessuna
	Inferriate	Ferro
	Finitura esterna	Legno
	Interventi sulla volumetria	
	Accessi	Piano terra
	Altri elementi	Rivestimenti in legno
Reti tecnologiche	Acqua	Sorgente
	Acque reflue	A dispersione
Pertinenze		A verde
Strade di accesso		Strada privata
Tipologia edilizia	Nucleo primitivo	Tipo 5
	Elementi aggiuntivi	

Progetto

Tipologia di intervento	Ristrutturazione edilizia totale	R3t
Destinazione d'uso	Residenziale saltuario	
Note e/o Prescrizioni		
Tipologia ampliamenti		
Vincoli legislativi		
Pertinenze	A verde	
Strade di accesso	Strada privata	

Scheda n°**B128**

Comunità	Comunità delle Giudicarie	Rilevatore	Ing. Luca Poli
Comune	Spiazzo	Comune Catast.	Borzago
Indirizzo/Località	Quarte	Quadro di mappa	
Data rilievo	17/05/2004	Particella	.607



Analisi

Tipologia funzionale		Casa da mont
Destinazione d'uso attuale		Produttivo primario (agricolo)
Epoca di costruzione		Anteriore al 1860
Tipologia architettonica		Originale
Stato di conservazione		Buono
Grado di utilizzo		In uso temporaneo
Vincoli legislativi		
Note:	Edificio dotato di valenza ambientale	
Caratteristiche edificio	Numero di piani	Due
	Tipologia copertura	A due falde
	Orientam. pianta riferito all'asse ortogon. ai fronti	Ortogonale alle isoipse
	Struttura del tetto	Legno
	Manto di copertura	Lamiera zincata o preverniciata
	Tipo di portali	Pietra
	Tipo di serramenti	Nessuno
	Ante d'oscuro	Nessuna
	Inferriate	Ferro
	Finitura esterna	Malta calce spenta
	Interventi sulla volumetria	
	Accessi	Piano terra
	Altri elementi	Tamponamenti in legno
Reti tecnologiche	Acqua	Rete potabile
	Acque reflue	Vasca Imhoff
Pertinenze		A verde
Strade di accesso		Strada privata
Tipologia edilizia	Nucleo primitivo	Tipo 1
	Elementi aggiuntivi	

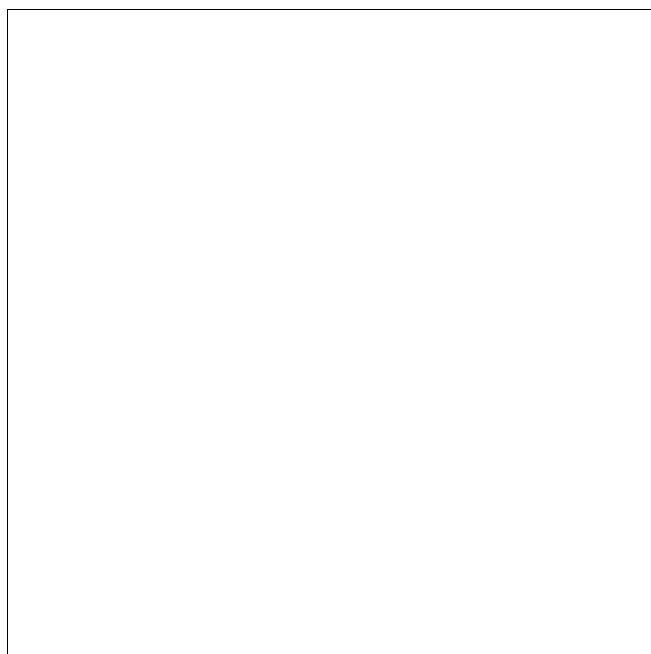
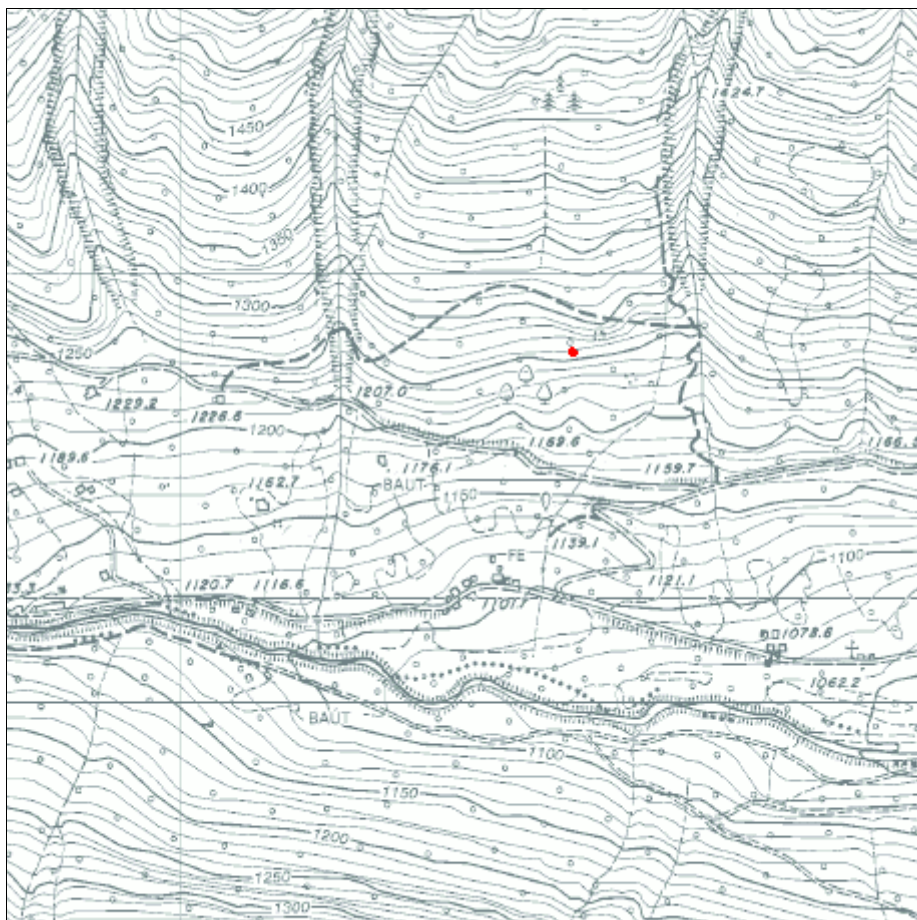
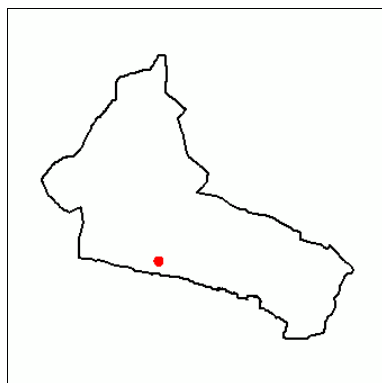
Progetto

Tipologia di intervento	Risanamento conservativo	R2
Destinazione d'uso	Residenziale saltuario	
Note e/o Prescrizioni		
Tipologia ampliamenti		
Vincoli legislativi		
Pertinenze	A verde	
Strade di accesso	Strada privata	



Scheda n°**B129**

Comunità	Comunità delle Giudicarie	Rilevatore	Ing. Luca Poli
Comune	Spiazzo	Comune Catast.	Borzago
Indirizzo/Località	Vigina	Quadro di mappa	
Data rilievo	07/10/2005	Particella	1461



Analisi

Tipologia funzionale		Rudere
Destinazione d'uso attuale		
Epoca di costruzione		
Tipologia architettonica		
Stato di conservazione		
Grado di utilizzo		In abbandono
Vincoli legislativi		
Note:	Il manufatto ricade nel Parco Adamello - Brenta	
Caratteristiche edificio	Numero di piani	
	Tipologia copertura	
	Orientam. pianta riferito all'asse ortogon. ai fronti	
	Struttura del tetto	
	Manto di copertura	
	Tipo di portali	
	Tipo di serramenti	
	Ante d'oscuro	
	Inferriate	
	Finitura esterna	
	Interventi sulla volumetria	
	Accessi	
	Altri elementi	
Reti tecnologiche	Acqua	Assente
	Acque reflue	Assente
Pertinenze		
Strade di accesso		Nessuna
Tipologia edilizia	Nucleo primitivo	
	Elementi aggiuntivi	

Progetto

Tipologia di intervento		
Destinazione d'uso		
Note e/o Prescrizioni	Manufatto soggetto al piano del PAB	
Modalità ampliamenti		
Vincoli legislativi e/o normativi		
Pertinenze		
Strade di accesso		