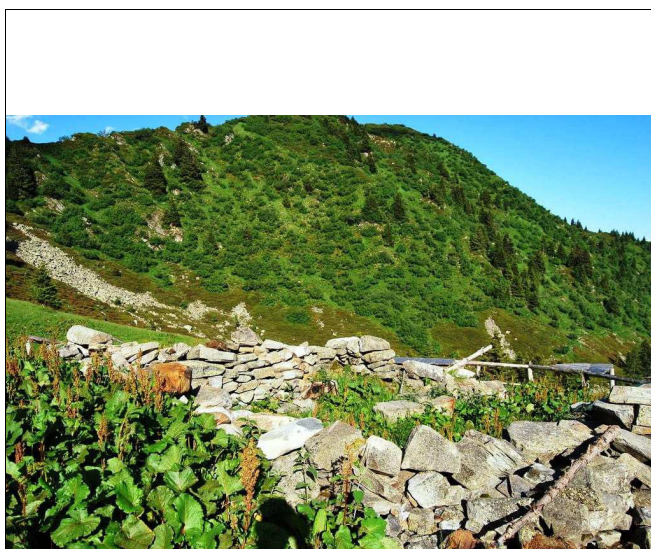
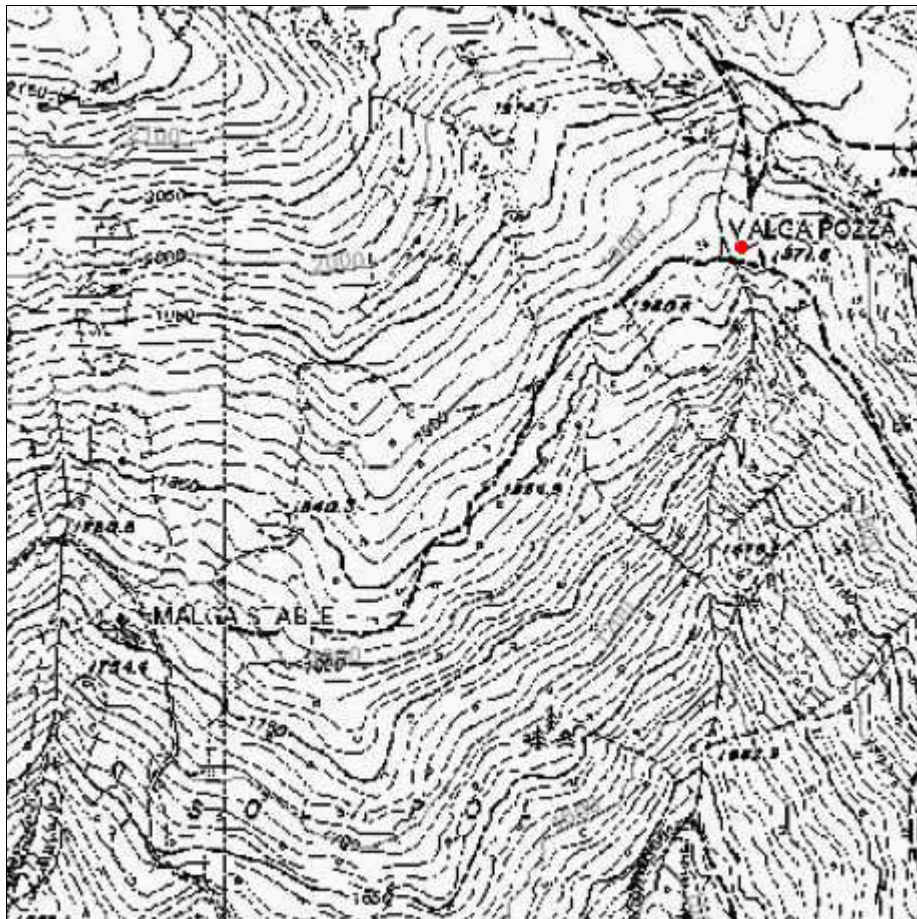
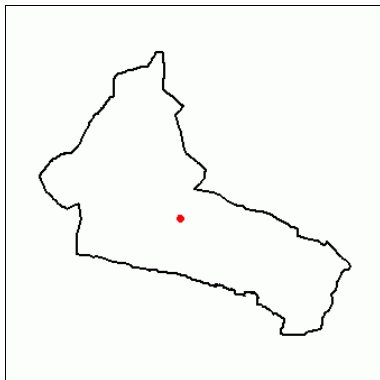


**Scheda n°****B1 n**

<b>Comunità</b>	Comunità delle Giudicarie	<b>Rilevatore</b>	arch. Sergio Niccolini
<b>Comune</b>	Spiazzo	<b>Comune Catast.</b>	Borzago
<b>Indirizzo/Località</b>	Stablei	<b>Quadro di mappa</b>	
<b>Data rilievo</b>	01/07/2011	<b>Particella</b>	.812



## Analisi

<b>Tipologia funzionale</b>		Malga	
<b>Destinazione d'uso attuale</b>			
<b>Epoca di costruzione</b>		Anteriore al 1860	
<b>Tipologia architettonica</b>			
<b>Stato di conservazione</b>		Cattivo	
<b>Grado di utilizzo</b>		In abbandono	
<b>Vincoli legislativi</b>			
<b>Note:</b>			
<b>Caratteristiche edificio</b>	<b>Numero di piani</b>		
	<b>Tipologia copertura</b>		
	<b>Orientam. pianta riferito all'asse ortogon. ai fronti</b>		
	<b>Struttura del tetto</b>		
	<b>Manto di copertura</b>		
	<b>Tipo di portali</b>		
	<b>Tipo di serramenti</b>		
	<b>Ante d'oscuro</b>		
	<b>Inferriate</b>		
	<b>Finitura esterna</b>	Sasso a vista	
	<b>Interventi sulla volumetria</b>		
	<b>Accessi</b>	Piano terra	
	<b>Altri elementi</b>		
	<b>Reti tecnologiche</b>	<b>Acqua</b>	
<b>Acque reflue</b>		A dispersione	
<b>Pertinenze</b>		A verde	
<b>Strade di accesso</b>		Strada forestale	
<b>Tipologia edilizia</b>	<b>Nucleo primitivo</b>	<b>Tipo 12</b>	
	<b>Elementi aggiuntivi</b>		

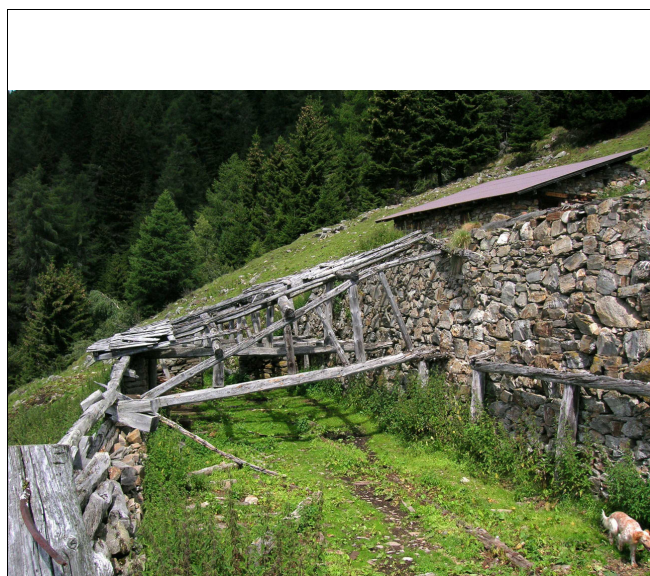
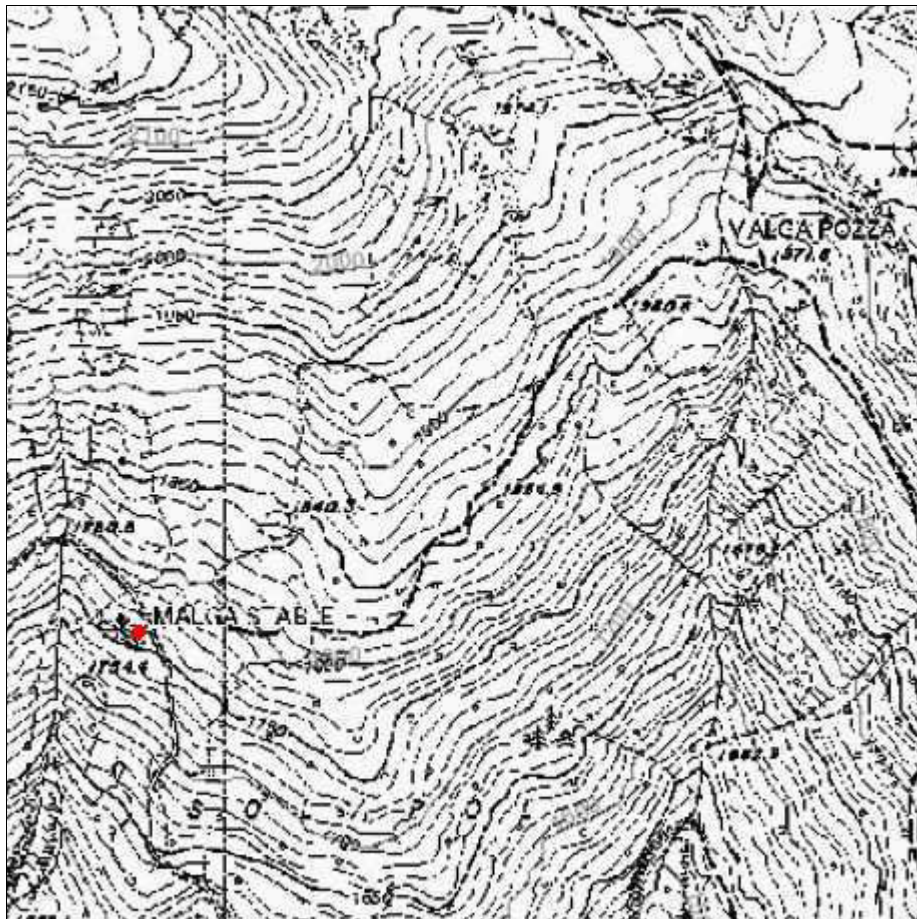
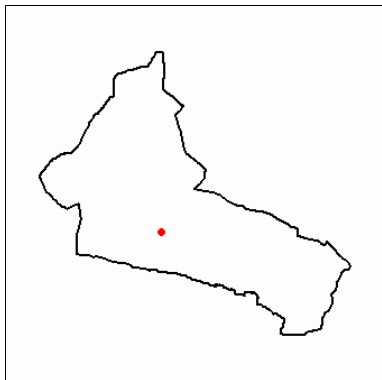
## Progetto

<b>Tipologia di intervento</b>	Ricostruzione	<b>R5</b>
<b>Destinazione d'uso</b>	Produttivo primario (agricolo)	
<b>Note e/o Prescrizioni</b>	Malga Puc - ASUC - progetto pilota	
<b>Modalità ampliamenti</b>		
<b>Vincoli legislativi e/o normativi</b>		
<b>Pertinenze</b>	A verde	
<b>Strade di accesso</b>	Strada forestale	



**Scheda n°****B2 n**

<b>Comunità</b>	Comunità delle Giudicarie	<b>Rilevatore</b>	arch. Sergio Niccolini
<b>Comune</b>	Spiazzo	<b>Comune Catast.</b>	Borzago
<b>Indirizzo/Località</b>	Stablei	<b>Quadro di mappa</b>	
<b>Data rilievo</b>	01/07/2011	<b>Particella</b>	.604



## Analisi

<b>Tipologia funzionale</b>		Malga	
<b>Destinazione d'uso attuale</b>		Produttivo primario (agricolo)	
<b>Epoca di costruzione</b>		Anteriore al 1860	
<b>Tipologia architettonica</b>			
<b>Stato di conservazione</b>		Cattivo	
<b>Grado di utilizzo</b>		In abbandono	
<b>Vincoli legislativi</b>		N2 - N.d'A.PEM - art.7, comma 2, lett.c)	
<b>Note:</b>			
<b>Caratteristiche edificio</b>	<b>Numero di piani</b>		
	<b>Tipologia copertura</b>		
	<b>Orientam. pianta riferito all'asse ortogon. ai fronti</b>	Ortogonale alle isoipse	
	<b>Struttura del tetto</b>		
	<b>Manto di copertura</b>		
	<b>Tipo di portali</b>		
	<b>Tipo di serramenti</b>		
	<b>Ante d'oscuro</b>		
	<b>Inferriate</b>		
	<b>Finitura esterna</b>	Sasso a vista	
	<b>Interventi sulla volumetria</b>		
	<b>Accessi</b>	Piano terra	
	<b>Altri elementi</b>		
	<b>Reti tecnologiche</b>	<b>Acqua</b>	
<b>Acque reflue</b>			
<b>Pertinenze</b>		A verde	
<b>Strade di accesso</b>		Strada forestale	
<b>Tipologia edilizia</b>	<b>Nucleo primitivo</b>	<b>Tipo 12</b>	
	<b>Elementi aggiuntivi</b>	<b>Tipo 11</b>	

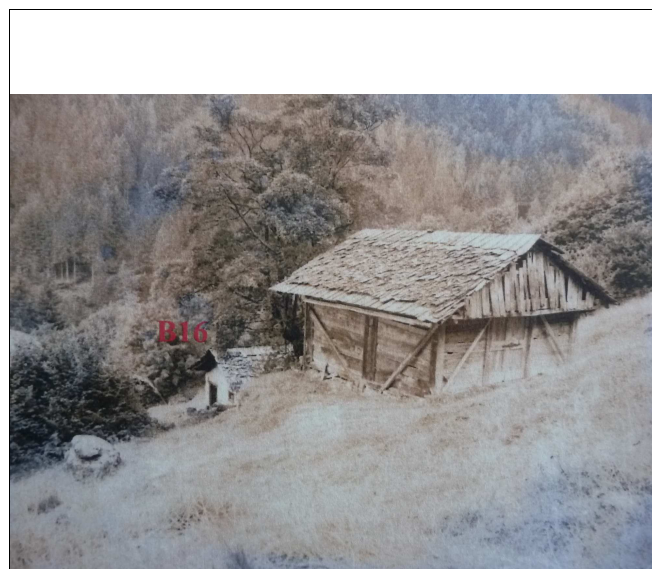
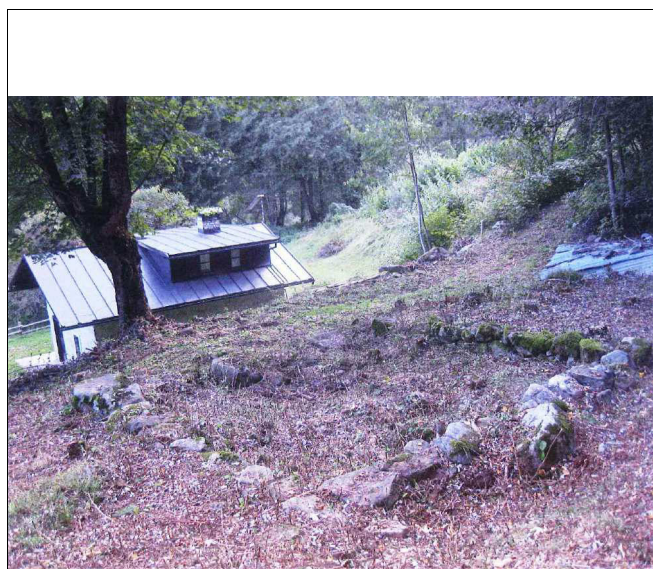
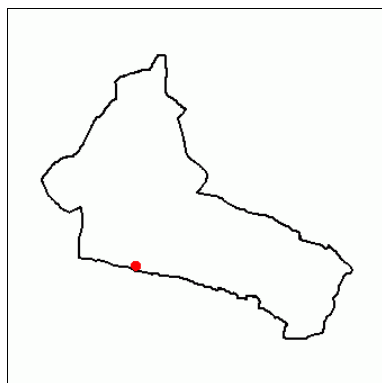
## Progetto

<b>Tipologia di intervento</b>	Ricostruzione	<b>R5</b>
<b>Destinazione d'uso</b>	Produttivo primario (agricolo)	
<b>Note e/o Prescrizioni</b>	Malga Stablei - ASUC - Progetto pilota	
<b>Modalità ampliamenti</b>		
<b>Vincoli legislativi e/o normativi</b>	N2 - N.d'A.PEM - art.7, comma 2, lett.c)	
<b>Pertinenze</b>	A verde	
<b>Strade di accesso</b>	Strada forestale	



**Scheda n°****B3 n**

<b>Comunità</b>	Comunità delle Giudicarie	<b>Rilevatore</b>	arch. Sergio Niccolini
<b>Comune</b>	Spiazzo	<b>Comune Catast.</b>	Borzago
<b>Indirizzo/Località</b>	Pontara	<b>Quadro di mappa</b>	
<b>Data rilievo</b>	11/11/2010	<b>Particella</b>	1540 (ex .588/2)



## Analisi

<b>Tipologia funzionale</b>		Edificio da recuperare	
<b>Destinazione d'uso attuale</b>			
<b>Epoca di costruzione</b>		Anteriore al 1860	
<b>Tipologia architettonica</b>			
<b>Stato di conservazione</b>		Cattivo	
<b>Grado di utilizzo</b>		In abbandono	
<b>Vincoli legislativi</b>			
<b>Note:</b>	Documentazione fotografica originale comprovata		
<b>Caratteristiche edificio</b>	<b>Numero di piani</b>	Uno più mezzo	
	<b>Tipologia copertura</b>	A due falde	
	<b>Orientam. pianta riferito all'asse ortogon. ai fronti</b>	Ortogonale alle isoipse	
	<b>Struttura del tetto</b>	Legno	
	<b>Manto di copertura</b>	Scandole in legno	
	<b>Tipo di portali</b>	Legno	
	<b>Tipo di serramenti</b>	Legno	
	<b>Ante d'oscuro</b>	Legno	
	<b>Inferriate</b>		
	<b>Finitura esterna</b>	Legno	
	<b>Interventi sulla volumetria</b>		
	<b>Accessi</b>	Piano terra	
	<b>Altri elementi</b>		
	<b>Reti tecnologiche</b>	<b>Acqua</b>	
<b>Acque reflue</b>			
<b>Pertinenze</b>		A verde	
<b>Strade di accesso</b>			
<b>Tipologia edilizia</b>	<b>Nucleo primitivo</b>	<b>Tipo 12</b>	
	<b>Elementi aggiuntivi</b>		

## Progetto

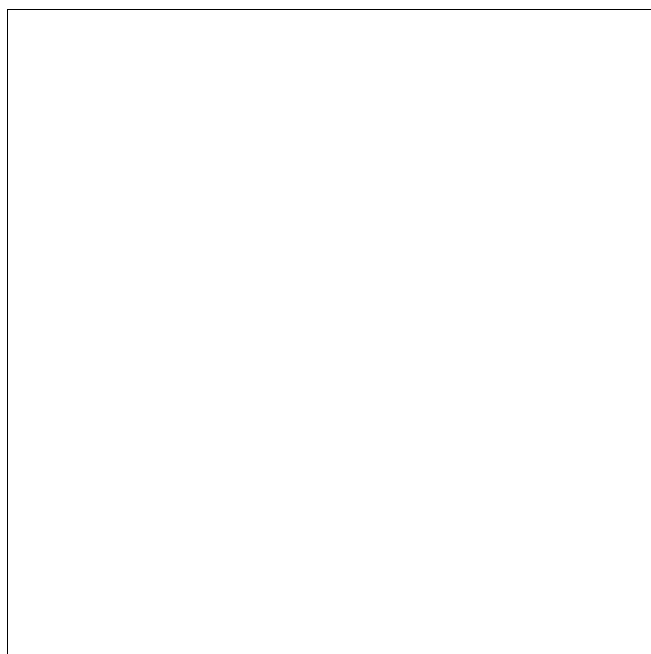
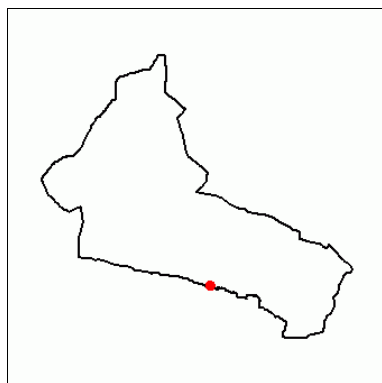
<b>Tipologia di intervento</b>	Ricostruzione	<b>R5</b>
<b>Destinazione d'uso</b>	Residenziale saltuario	
<b>Note e/o Prescrizioni</b>	Ripristino filologico	
<b>Modalità ampliamenti</b>		
<b>Vincoli legislativi e/o normativi</b>		
<b>Pertinenze</b>	A verde	
<b>Strade di accesso</b>	Pista inerbita su substrato ghiaioso (lar.max.2,5)	





**Scheda n°****B4 n**

<b>Comunità</b>	Comunità delle Giudicarie	<b>Rilevatore</b>	arch. Sergio Niccolini
<b>Comune</b>	Spiazzo	<b>Comune Catast.</b>	Borzago
<b>Indirizzo/Località</b>	Prà Pinzolo	<b>Quadro di mappa</b>	
<b>Data rilievo</b>	11/11/2010	<b>Particella</b>	1060/2



## Analisi

<b>Tipologia funzionale</b>		Deposito-Rustico	
<b>Destinazione d'uso attuale</b>		Magazzino/Deposito	
<b>Epoca di costruzione</b>		Posteriore al 1939	
<b>Tipologia architettonica</b>		Originale	
<b>Stato di conservazione</b>		Discreto	
<b>Grado di utilizzo</b>		In abbandono	
<b>Vincoli legislativi</b>			
<b>Note:</b>			
<b>Caratteristiche edificio</b>	<b>Numero di piani</b>	Uno	
	<b>Tipologia copertura</b>	A falda unica	
	<b>Orientam. pianta riferito all'asse ortogon. ai fronti</b>	Ortogonale alle isoipse	
	<b>Struttura del tetto</b>	Legno	
	<b>Manto di copertura</b>	Lamiera zincata o preverniciata	
	<b>Tipo di portali</b>	Legno	
	<b>Tipo di serramenti</b>	Legno	
	<b>Ante d'oscuro</b>		
	<b>Inferriate</b>		
	<b>Finitura esterna</b>	Mattoni pieni	
	<b>Interventi sulla volumetria</b>		
	<b>Accessi</b>	Piano terra	
	<b>Altri elementi</b>		
	<b>Reti tecnologiche</b>	<b>Acqua</b>	
<b>Acque reflue</b>		A dispersione	
<b>Pertinenze</b>		A verde	
<b>Strade di accesso</b>		Strada privata	
<b>Tipologia edilizia</b>	<b>Nucleo primitivo</b>	<b>Tipo 12</b>	
	<b>Elementi aggiuntivi</b>		

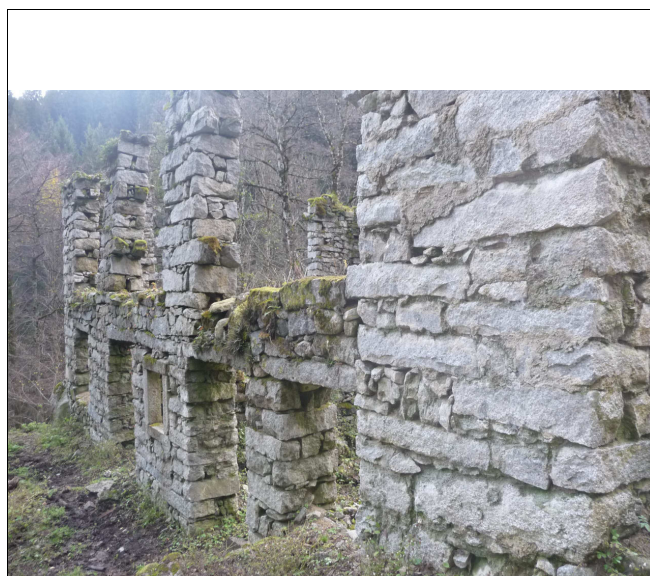
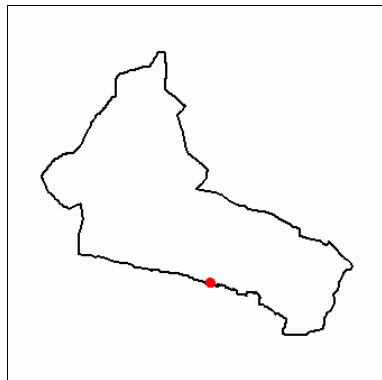
## Progetto

<b>Tipologia di intervento</b>	Manutenzione straordinaria	<b>M2</b>
<b>Destinazione d'uso</b>	Produttivo primario (agricolo)	
<b>Note e/o Prescrizioni</b>	E' consentito l'uso a solo deposito	
<b>Modalità ampliamenti</b>		
<b>Vincoli legislativi e/o normativi</b>		
<b>Pertinenze</b>	A verde	
<b>Strade di accesso</b>	Strada privata	



**Scheda n°****B5 n**

<b>Comunità</b>	Comunità delle Giudicarie	<b>Rilevatore</b>	arch. Sergio Niccolini
<b>Comune</b>	Spiazzo	<b>Comune Catast.</b>	Borzago
<b>Indirizzo/Località</b>	Prà Pinzolo	<b>Quadro di mappa</b>	
<b>Data rilievo</b>	11/11/2010	<b>Particella</b>	.402 e .403



## Analisi

<b>Tipologia funzionale</b>		Rudere
<b>Destinazione d'uso attuale</b>		
<b>Epoca di costruzione</b>		Anteriore al 1860
<b>Tipologia architettonica</b>		Originale
<b>Stato di conservazione</b>		Cattivo
<b>Grado di utilizzo</b>		In abbandono
<b>Vincoli legislativi</b>		
<b>Note:</b>		
<b>Caratteristiche edificio</b>	<b>Numero di piani</b>	
	<b>Tipologia copertura</b>	
	<b>Orientam. pianta riferito all'asse ortogon. ai fronti</b>	
	<b>Struttura del tetto</b>	
	<b>Manto di copertura</b>	
	<b>Tipo di portali</b>	Granito
	<b>Tipo di serramenti</b>	
	<b>Ante d'oscuro</b>	
	<b>Inferriate</b>	
	<b>Finitura esterna</b>	Sasso a vista
	<b>Interventi sulla volumetria</b>	
	<b>Accessi</b>	Piano terra - primo piano
	<b>Altri elementi</b>	
<b>Reti tecnologiche</b>	<b>Acqua</b>	
	<b>Acque reflue</b>	
<b>Pertinenze</b>		A verde
<b>Strade di accesso</b>		Strada privata
<b>Tipologia edilizia</b>	<b>Nucleo primitivo</b>	<b>Tipo 3</b>
	<b>Elementi aggiuntivi</b>	

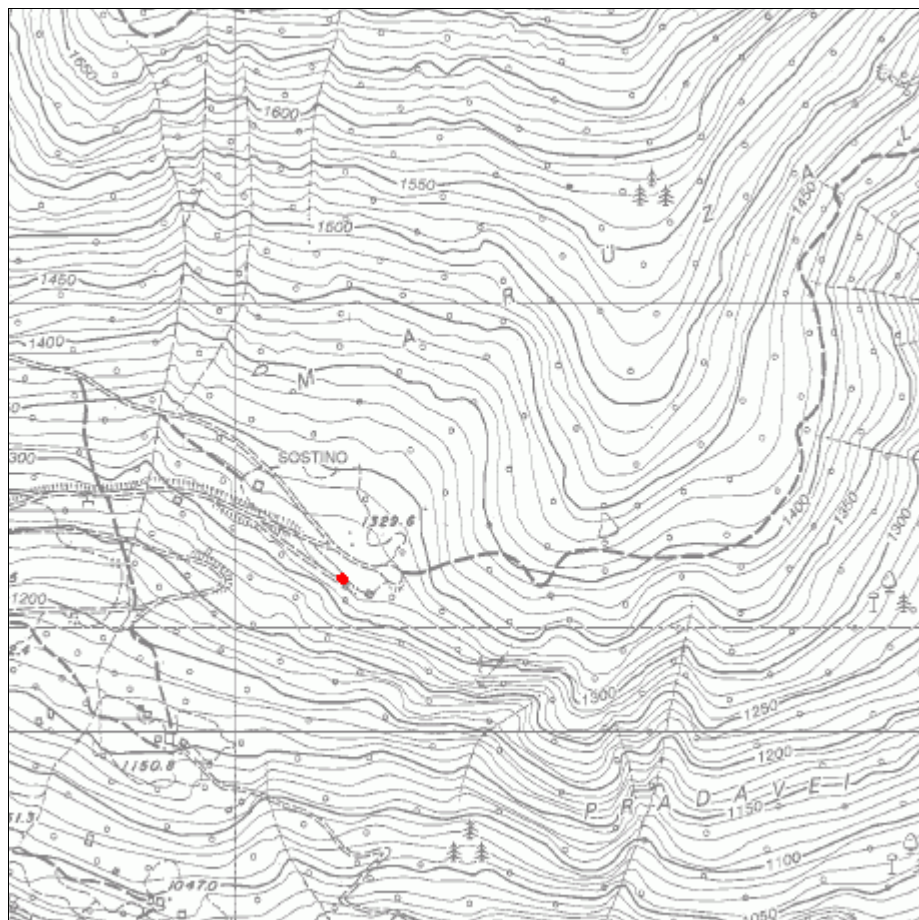
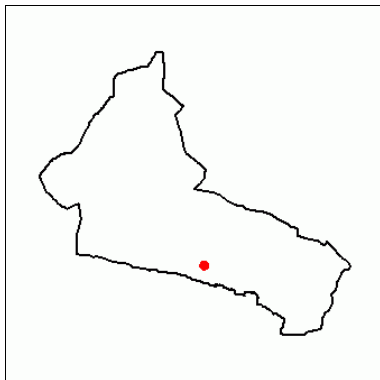
## Progetto

<b>Tipologia di intervento</b>	Demolizione senza ricostruzione	<b>R6</b>
<b>Destinazione d'uso</b>		
<b>Note e/o Prescrizioni</b>		
<b>Modalità ampliamenti</b>		
<b>Vincoli legislativi e/o normativi</b>		
<b>Pertinenze</b>		
<b>Strade di accesso</b>		



**Scheda n°****B6 n**

<b>Comunità</b>	Comunità delle Giudicarie	<b>Rilevatore</b>	arch. Sergio Niccolini
<b>Comune</b>	Spiazzo	<b>Comune Catast.</b>	Borzago
<b>Indirizzo/Località</b>	Soslin	<b>Quadro di mappa</b>	
<b>Data rilievo</b>	11/11/2010	<b>Particella</b>	.422



## Analisi

<b>Tipologia funzionale</b>		Edificio da recuperare	
<b>Destinazione d'uso attuale</b>			
<b>Epoca di costruzione</b>		Anteriore al 1860	
<b>Tipologia architettonica</b>			
<b>Stato di conservazione</b>		Cattivo	
<b>Grado di utilizzo</b>		In abbandono	
<b>Vincoli legislativi</b>			
<b>Note:</b>			
<b>Caratteristiche edificio</b>	<b>Numero di piani</b>		
	<b>Tipologia copertura</b>		
	<b>Orientam. pianta riferito all'asse ortogon. ai fronti</b>		
	<b>Struttura del tetto</b>		
	<b>Manto di copertura</b>		
	<b>Tipo di portali</b>		
	<b>Tipo di serramenti</b>		
	<b>Ante d'oscuro</b>		
	<b>Inferriate</b>		
	<b>Finitura esterna</b>	Sasso a vista	
	<b>Interventi sulla volumetria</b>		
	<b>Accessi</b>	Piano terra	
	<b>Altri elementi</b>		
<b>Reti tecnologiche</b>	<b>Acqua</b>		
	<b>Acque reflue</b>		
<b>Pertinenze</b>		A verde	
<b>Strade di accesso</b>			
<b>Tipologia edilizia</b>	<b>Nucleo primitivo</b>	<b>Tipo 1</b>	
	<b>Elementi aggiuntivi</b>		

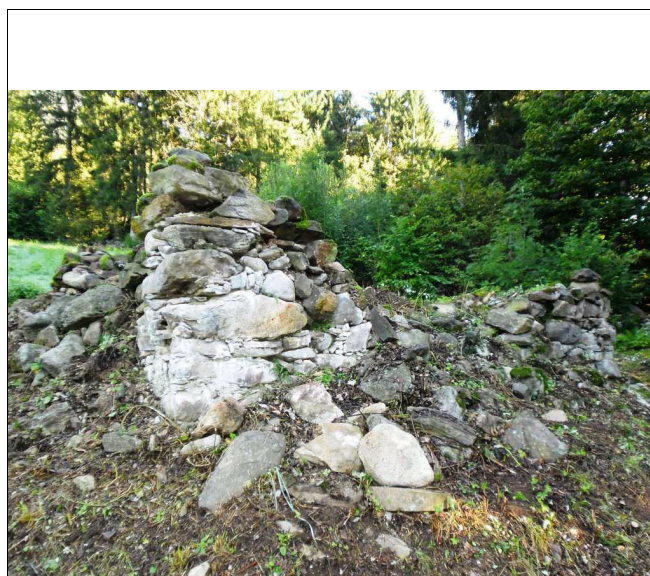
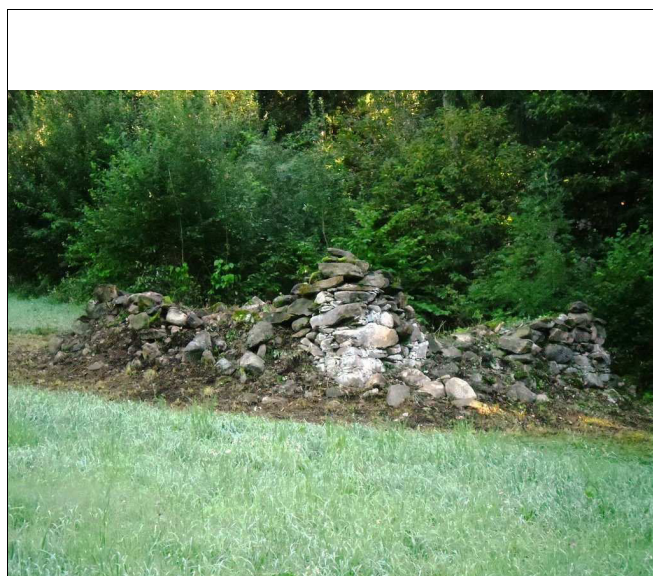
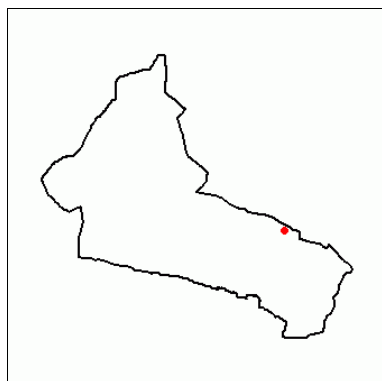
## Progetto

<b>Tipologia di intervento</b>	Ricostruzione	<b>R5</b>
<b>Destinazione d'uso</b>	Residenziale saltuario	
<b>Note e/o Prescrizioni</b>		
<b>Modalità ampliamenti</b>		
<b>Vincoli legislativi e/o normativi</b>		
<b>Pertinenze</b>	A verde	
<b>Strade di accesso</b>	Pista inerbita su substrato ghiaioso (lar.max.2,5)	



**Scheda n°****M1 n**

<b>Comunità</b>	Comunità delle Giudicarie	<b>Rilevatore</b>	arch. Sergio Niccolini
<b>Comune</b>	Spiazzo	<b>Comune Catast.</b>	Mortaso 1^
<b>Indirizzo/Località</b>	Pian	<b>Quadro di mappa</b>	
<b>Data rilievo</b>	11/11/2010	<b>Particella</b>	1078/2 (ex .134)



## Analisi

<b>Tipologia funzionale</b>		Edificio da recuperare	
<b>Destinazione d'uso attuale</b>			
<b>Epoca di costruzione</b>		Anteriore al 1860	
<b>Tipologia architettonica</b>			
<b>Stato di conservazione</b>		Cattivo	
<b>Grado di utilizzo</b>		In abbandono	
<b>Vincoli legislativi</b>			
<b>Note:</b>			
<b>Caratteristiche edificio</b>	<b>Numero di piani</b>		
	<b>Tipologia copertura</b>		
	<b>Orientam. pianta riferito all'asse ortogon. ai fronti</b>		
	<b>Struttura del tetto</b>		
	<b>Manto di copertura</b>		
	<b>Tipo di portali</b>	Misto	
	<b>Tipo di serramenti</b>		
	<b>Ante d'oscuro</b>		
	<b>Inferriate</b>		
	<b>Finitura esterna</b>	Sasso a vista	
	<b>Interventi sulla volumetria</b>		
	<b>Accessi</b>	Piano terra	
	<b>Altri elementi</b>		
<b>Reti tecnologiche</b>	<b>Acqua</b>		
	<b>Acque reflue</b>		
<b>Pertinenze</b>		A verde	
<b>Strade di accesso</b>			
<b>Tipologia edilizia</b>	<b>Nucleo primitivo</b>	<b>Tipo 1</b>	
	<b>Elementi aggiuntivi</b>		

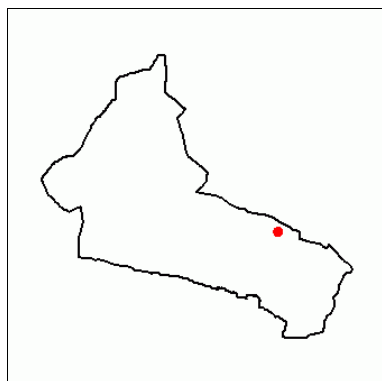
## Progetto

<b>Tipologia di intervento</b>	Ricostruzione	<b>R5</b>
<b>Destinazione d'uso</b>	Residenziale saltuario	
<b>Note e/o Prescrizioni</b>		
<b>Modalità ampliamenti</b>		
<b>Vincoli legislativi e/o normativi</b>		
<b>Pertinenze</b>	A verde	
<b>Strade di accesso</b>	Pista inerbita su substrato ghiaioso (lar.max.2,5)	



**Scheda n°****M2 n**

<b>Comunità</b>	Comunità delle Giudicarie	<b>Rilevatore</b>	arch. Sergio Niccolini
<b>Comune</b>	Spiazzo	<b>Comune Catast.</b>	Mortaso 1^
<b>Indirizzo/Località</b>	Gola	<b>Quadro di mappa</b>	
<b>Data rilievo</b>	11/11/2010	<b>Particella</b>	.442



## Analisi

<b>Tipologia funzionale</b>		Baito
<b>Destinazione d'uso attuale</b>		Magazzino/Deposito
<b>Epoca di costruzione</b>		Posteriore al 1939
<b>Tipologia architettonica</b>		Trasformata
<b>Stato di conservazione</b>		Buono
<b>Grado di utilizzo</b>		In uso temporaneo
<b>Vincoli legislativi</b>		
<b>Note:</b>	Manufatto condonato	
<b>Caratteristiche edificio</b>	<b>Numero di piani</b>	Uno
	<b>Tipologia copertura</b>	A due falde
	<b>Orientam. pianta riferito all'asse ortogon. ai fronti</b>	
	<b>Struttura del tetto</b>	Legno
	<b>Manto di copertura</b>	Lamiera zincata o preverniciata
	<b>Tipo di portali</b>	Legno
	<b>Tipo di serramenti</b>	Legno
	<b>Ante d'oscuro</b>	
	<b>Inferriate</b>	
	<b>Finitura esterna</b>	Sasso a vista
	<b>Interventi sulla volumetria</b>	
	<b>Accessi</b>	Piano terra
	<b>Altri elementi</b>	
<b>Reti tecnologiche</b>	<b>Acqua</b>	Rete potabile
	<b>Acque reflue</b>	Rete fognaria
<b>Pertinenze</b>		A verde
<b>Strade di accesso</b>		Strada comunale
<b>Tipologia edilizia</b>	<b>Nucleo primitivo</b>	<b>Tipo 12</b>
	<b>Elementi aggiuntivi</b>	

## Progetto

<b>Tipologia di intervento</b>	Ristrutturazione edilizia totale	<b>R3t</b>
<b>Destinazione d'uso</b>	Residenziale saltuario	
<b>Note e/o Prescrizioni</b>		
<b>Modalità ampliamenti</b>		
<b>Vincoli legislativi e/o normativi</b>		
<b>Pertinenze</b>	A verde	
<b>Strade di accesso</b>	Strada comunale	