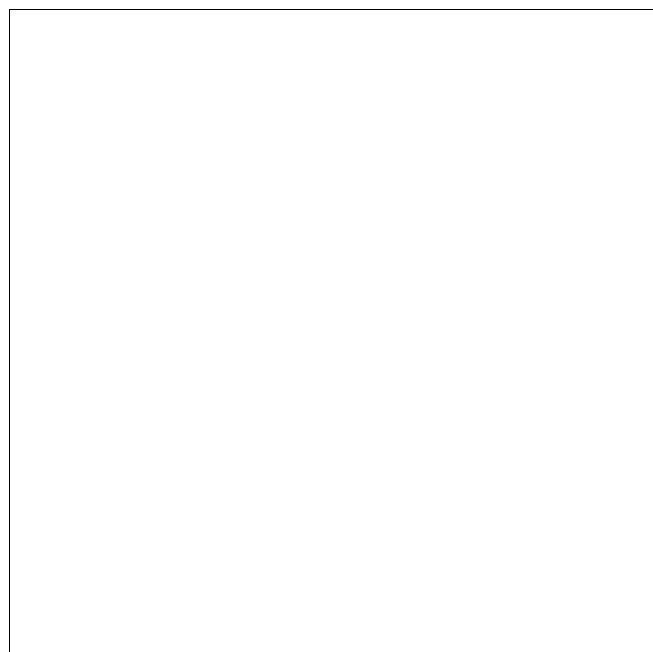
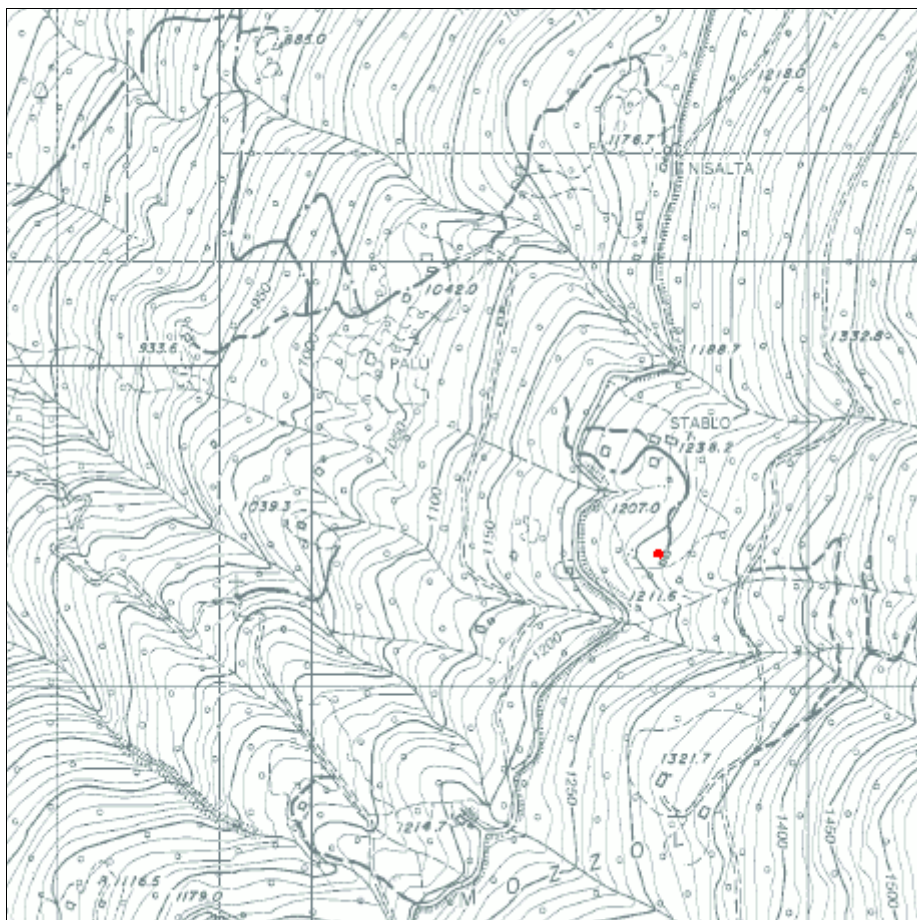
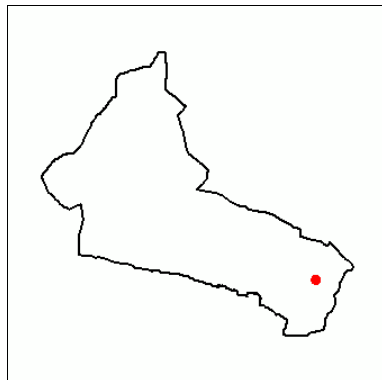


Scheda n°**F51**

Comunità	Comunità delle Giudicarie	Rilevatore	Ing. Luca Poli
Comune	Spiazzo	Comune Catast.	Fisto
Indirizzo/Località	Stablo	Quadro di mappa	
Data rilievo	22/10/2004	Particella	.282



Analisi

Tipologia funzionale		Casa da mont
Destinazione d'uso attuale		Residenziale saltuario
Epoca di costruzione		Posteriore al 1939
Tipologia architettonica		Originale
Stato di conservazione		Buono
Grado di utilizzo		In uso temporaneo
Vincoli legislativi		
Note:		
Caratteristiche edificio	Numero di piani	Due
	Tipologia copertura	A due falde
	Orientam. pianta riferito all'asse ortogon. ai fronti	Ortogonale alle isoipse
	Struttura del tetto	Legno
	Manto di copertura	Lamiera zincata o preverniciata
	Tipo di portali	Legno
	Tipo di serramenti	Legno
	Ante d'oscuro	Legno
	Inferriate	Ferro
	Finitura esterna	Malta cementizia
	Interventi sulla volumetria	
	Accessi	Piano terra
	Altri elementi	Tettoie
Reti tecnologiche	Acqua	Sorgente
	Acque reflue	Vasca Imhoff
Pertinenze		A verde
Strade di accesso		Sentiero
Tipologia edilizia	Nucleo primitivo	Tipo 5
	Elementi aggiuntivi	

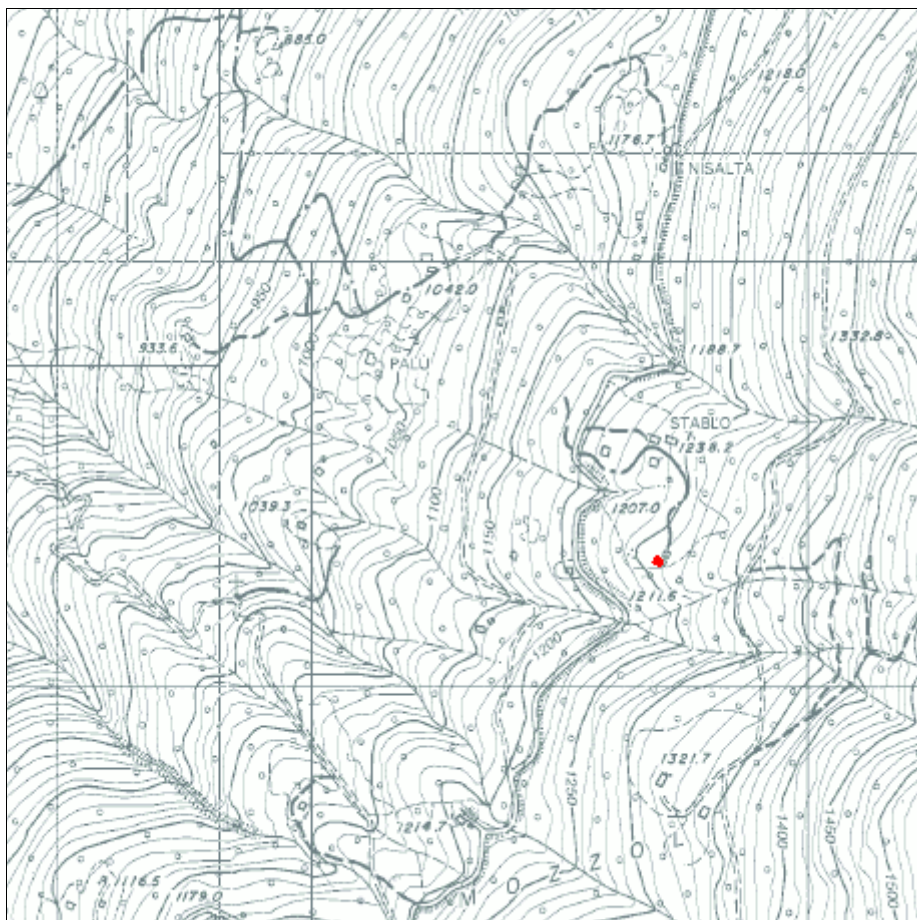
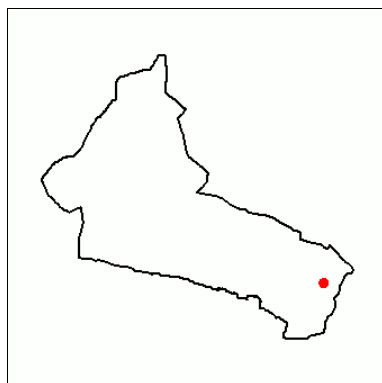
Progetto

Tipologia di intervento	Ristrutturazione edilizia totale	R3t
Destinazione d'uso	Residenziale saltuario	
Note e/o Prescrizioni		
Tipologia ampliamenti		
Vincoli legislativi		
Pertinenze	A verde	
Strade di accesso	Strada privata	



Scheda n°**F52**

Comunità	Comunità delle Giudicarie	Rilevatore	Ing. Luca Poli
Comune	Spiazzo	Comune Catast.	Fisto
Indirizzo/Località	Stablo	Quadro di mappa	
Data rilievo	22/10/2004	Particella	.167



Analisi

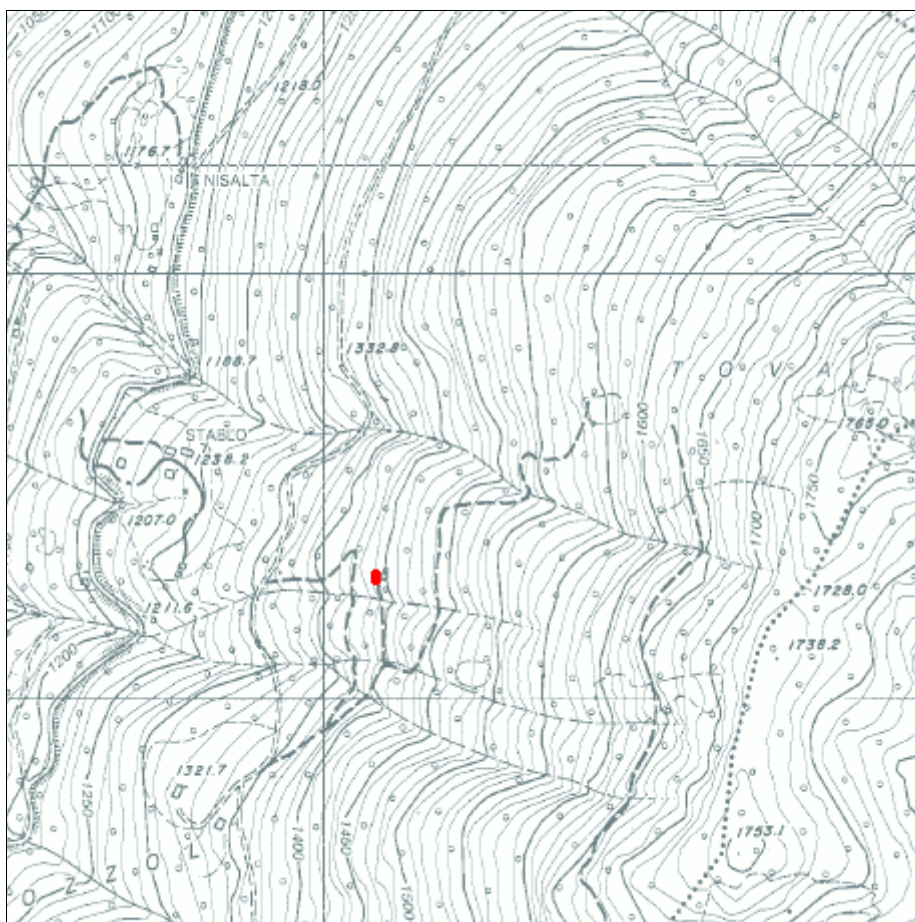
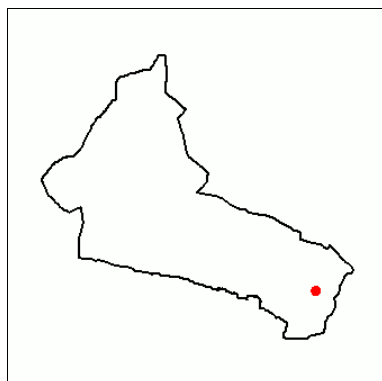
Tipologia funzionale		Casa da mont
Destinazione d'uso attuale		Residenziale saltuario
Epoca di costruzione		Anteriore al 1860
Tipologia architettonica		Alterata
Stato di conservazione		Buono
Grado di utilizzo		In uso temporaneo
Vincoli legislativi		
Note:	Edificio dotato di valenza ambientale	
Caratteristiche edificio	Numero di piani	Due
	Tipologia copertura	A due falde
	Orientam. pianta riferito all'asse ortogon. ai fronti	Ortogonale alle isoipse
	Struttura del tetto	Legno
	Manto di copertura	Lamiera zincata o preverniciata
	Tipo di portali	Pietra
	Tipo di serramenti	Legno
	Ante d'oscuro	Nessuna
	Inferriate	Nessuna
	Finitura esterna	Malta cementizia
	Interventi sulla volumetria	
	Accessi	Piano terra
	Altri elementi	Volumi aggiunti
Reti tecnologiche	Acqua	Sorgente
	Acque reflue	Vasca Imhoff
Pertinenze		A verde
Strade di accesso		Sentiero
Tipologia edilizia	Nucleo primitivo	Tipo 5
	Elementi aggiuntivi	

Progetto

Tipologia di intervento	Ristrutturazione edilizia totale	R3t
Destinazione d'uso	Residenziale saltuario	
Note e/o Prescrizioni		
Tipologia ampliamenti		
Vincoli legislativi		
Pertinenze	A verde	
Strade di accesso	Strada privata	

Scheda n°**F53**

Comunità	Comunità delle Giudicarie	Rilevatore	Ing. Luca Poli
Comune	Spiazzo	Comune Catast.	Fisto
Indirizzo/Località	Cerla	Quadro di mappa	
Data rilievo	22/10/2004	Particella	.194



Analisi

Tipologia funzionale		Rudere
Destinazione d'uso attuale		
Epoca di costruzione		Anteriore al 1860
Tipologia architettonica		
Stato di conservazione		Cattivo
Grado di utilizzo		In abbandono
Vincoli legislativi		
Note:		
Caratteristiche edificio	Numero di piani	
	Tipologia copertura	
	Orientam. pianta riferito all'asse ortogon. ai fronti	
	Struttura del tetto	
	Manto di copertura	
	Tipo di portali	
	Tipo di serramenti	
	Ante d'oscuro	
	Inferriate	
	Finitura esterna	
	Interventi sulla volumetria	
	Accessi	
	Altri elementi	
Reti tecnologiche	Acqua	Assente
	Acque reflue	Assente
Pertinenze		A verde
Strade di accesso		Mulattiera o strada militare
Tipologia edilizia	Nucleo primitivo	
	Elementi aggiuntivi	

Progetto

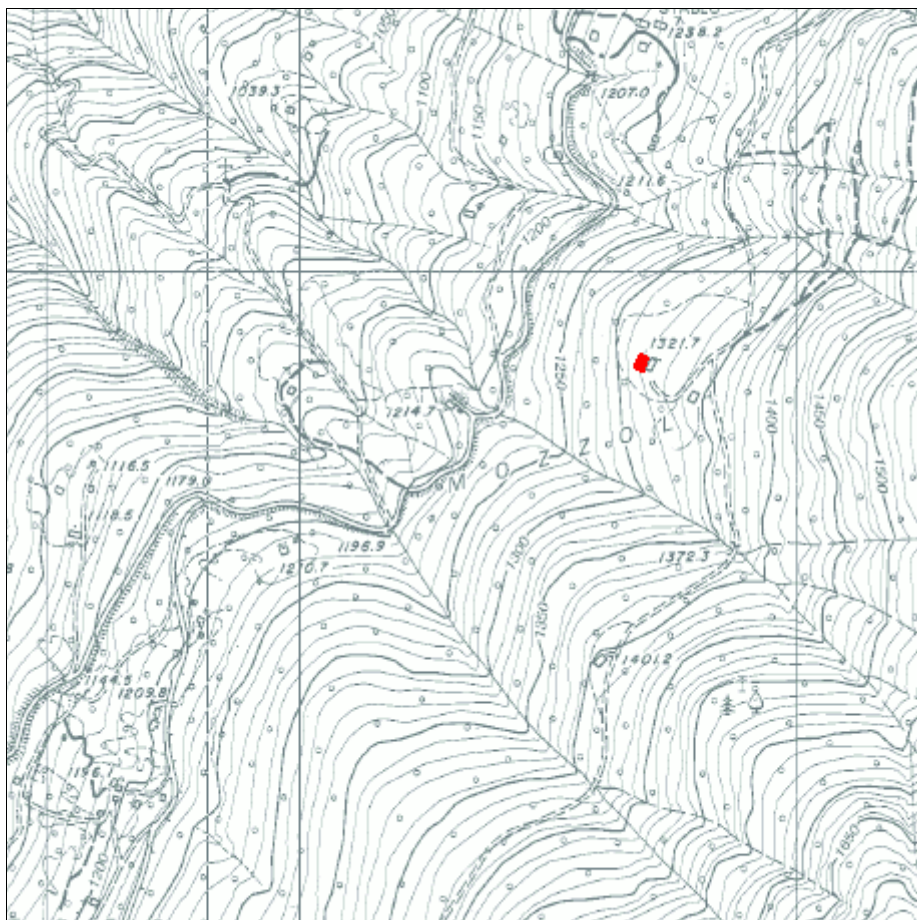
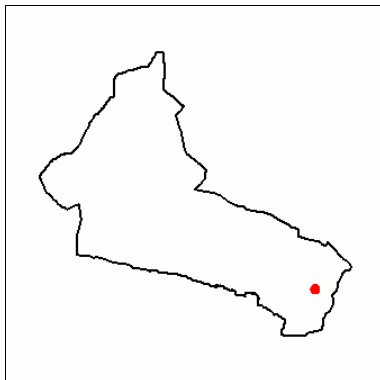
Tipologia di intervento	Demolizione senza ricostruzione	R6
Destinazione d'uso		
Note e/o Prescrizioni		
Tipologia ampliamenti		
Vincoli legislativi		
Pertinenze		
Strade di accesso		



Scheda n°

F54

Comunità	Comunità delle Giudicarie	Rilevatore	Ing. Luca Poli
Comune	Spiazzo	Comune Catast.	Fisto
Indirizzo/Località	Frattamaor	Quadro di mappa	
Data rilievo	07/10/2004	Particella	.193/2



Analisi

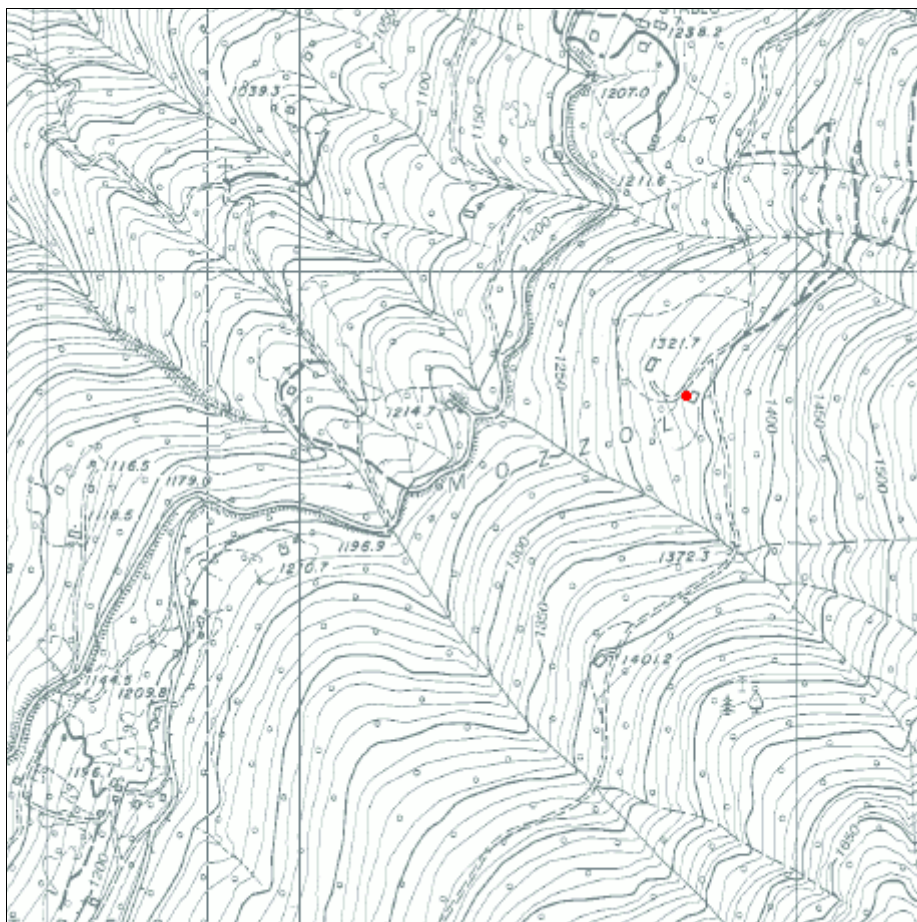
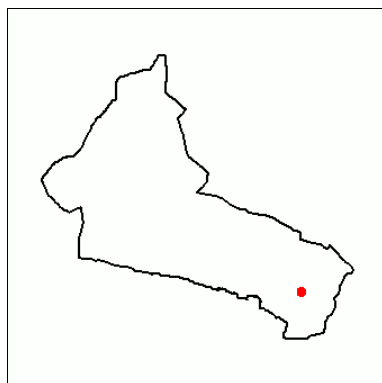
Tipologia funzionale		Casa da mont
Destinazione d'uso attuale		Produttivo primario (agricolo)
Epoca di costruzione		Anteriore al 1860
Tipologia architettonica		Trasformata
Stato di conservazione		Buono
Grado di utilizzo		In uso temporaneo
Vincoli legislativi		
Note:	Edificio dotato di valenza ambientale	
Caratteristiche edificio	Numero di piani	Due
	Tipologia copertura	A due falde
	Orientam. pianta riferito all'asse ortogon. ai fronti	Ortogonale alle isoipse
	Struttura del tetto	Legno
	Manto di copertura	Lamiera zincata o preverniciata
	Tipo di portali	Pietra
	Tipo di serramenti	Legno
	Ante d'oscuro	Nessuna
	Inferriate	Ferro
	Finitura esterna	Malta cementizia
	Interventi sulla volumetria	
	Accessi	Piano terra - primo piano
	Altri elementi	Affreschi - Rivestimenti in legno
Reti tecnologiche	Acqua	Sorgente
	Acque reflue	Assente
Pertinenze		A verde
Strade di accesso		Strada privata
Tipologia edilizia	Nucleo primitivo	Tipo 5A
	Elementi aggiuntivi	Tipo B1

Progetto

Tipologia di intervento	Risanamento conservativo	R2
Destinazione d'uso	Residenziale saltuario	
Note e/o Prescrizioni		
Tipologia ampliamenti		
Vincoli legislativi		
Pertinenze	A verde	
Strade di accesso	Strada privata	

Scheda n°**F55**

Comunità	Comunità delle Giudicarie	Rilevatore	Ing. Luca Poli
Comune	Spiazzo	Comune Catast.	Fisto
Indirizzo/Località	Frattamaor	Quadro di mappa	
Data rilievo	07/10/2004	Particella	.193/1



Analisi

Tipologia funzionale		Casa da mont
Destinazione d'uso attuale		Residenziale saltuario
Epoca di costruzione		Anteriore al 1860
Tipologia architettonica		Modificata
Stato di conservazione		Buono
Grado di utilizzo		In uso temporaneo
Vincoli legislativi		
Note:	Edificio dotato di valenza ambientale	
Caratteristiche edificio	Numero di piani	Due
	Tipologia copertura	A due falde
	Orientam. pianta riferito all'asse ortogon. ai fronti	Ortogonale alle isoipse
	Struttura del tetto	Legno
	Manto di copertura	Scandole in legno
	Tipo di portali	Legno
	Tipo di serramenti	Legno
	Ante d'oscuro	Legno
	Inferriate	Ferro
	Finitura esterna	Legno
	Interventi sulla volumetria	
	Accessi	Piano terra
	Altri elementi	Tettoie
Reti tecnologiche	Acqua	Sorgente
	Acque reflue	Vasca Imhoff
Pertinenze		A verde
Strade di accesso		Strada privata
Tipologia edilizia	Nucleo primitivo	Tipo 4A
	Elementi aggiuntivi	Tipo B2

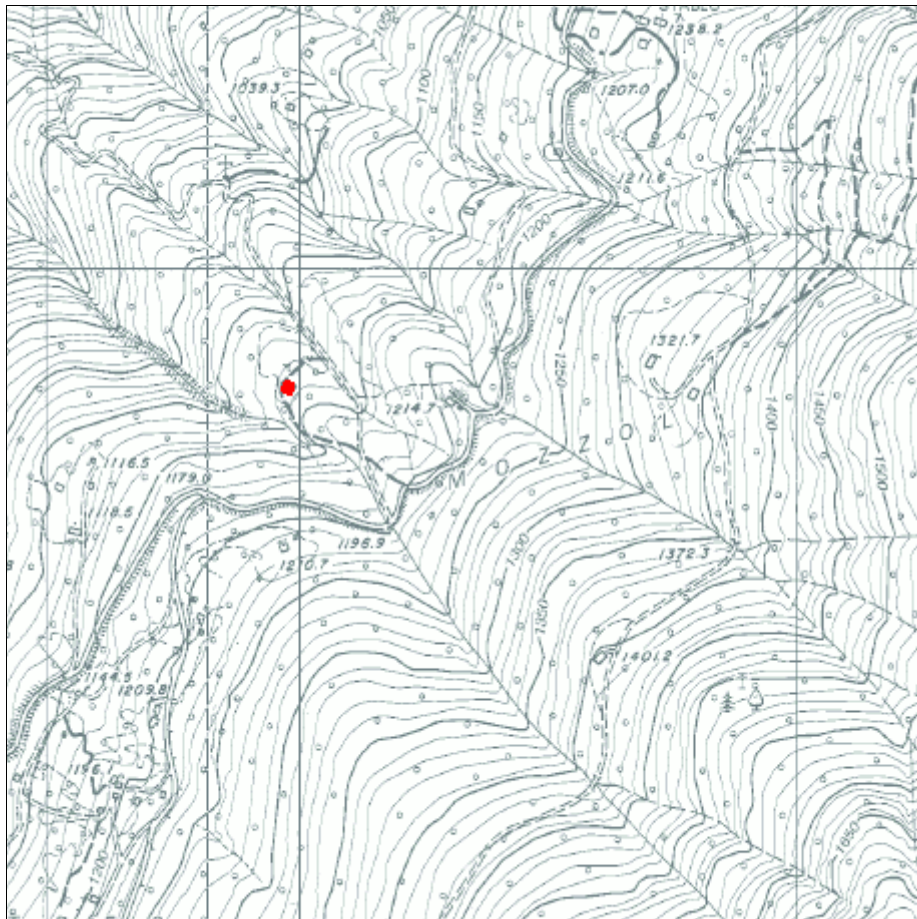
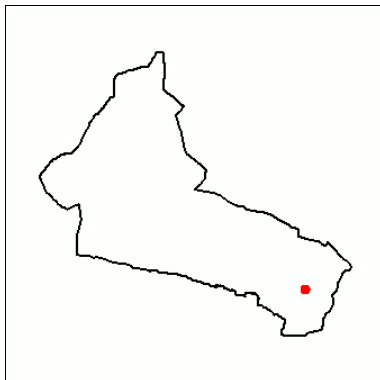
Progetto

Tipologia di intervento	Risanamento conservativo	R2
Destinazione d'uso	Residenziale saltuario	
Note e/o Prescrizioni		
Tipologia ampliamenti		
Vincoli legislativi		
Pertinenze	A verde	
Strade di accesso	Strada privata	

Scheda n°

F56

Comunità	Comunità delle Giudicarie	Rilevatore	Ing. Luca Poli
Comune	Spiazzo	Comune Catast.	Fisto
Indirizzo/Località	Santof	Quadro di mappa	
Data rilievo	07/10/2004	Particella	.173/1



Analisi

Tipologia funzionale		Casa da mont
Destinazione d'uso attuale		Residenziale saltuario
Epoca di costruzione		Anteriore al 1860
Tipologia architettonica		Alterata
Stato di conservazione		Buono
Grado di utilizzo		In uso temporaneo
Vincoli legislativi		
Note:	Edificio dotato di valenza ambientale	
Caratteristiche edificio	Numero di piani	Due
	Tipologia copertura	A due falde
	Orientam. pianta riferito all'asse ortogon. ai fronti	Ortogonale alle isoipse
	Struttura del tetto	Legno
	Manto di copertura	Lamiera zincata o preverniciata
	Tipo di portali	Cemento
	Tipo di serramenti	Legno
	Ante d'oscuro	Legno
	Inferriate	
	Finitura esterna	Malta cementizia
	Interventi sulla volumetria	
	Accessi	Piano terra
	Altri elementi	Tamponamenti in legno
Reti tecnologiche	Acqua	Sorgente
	Acque reflue	Vasca Imhoff
Pertinenze		A verde
Strade di accesso		Strada privata
Tipologia edilizia	Nucleo primitivo	Tipo 1
	Elementi aggiuntivi	Tipo B1

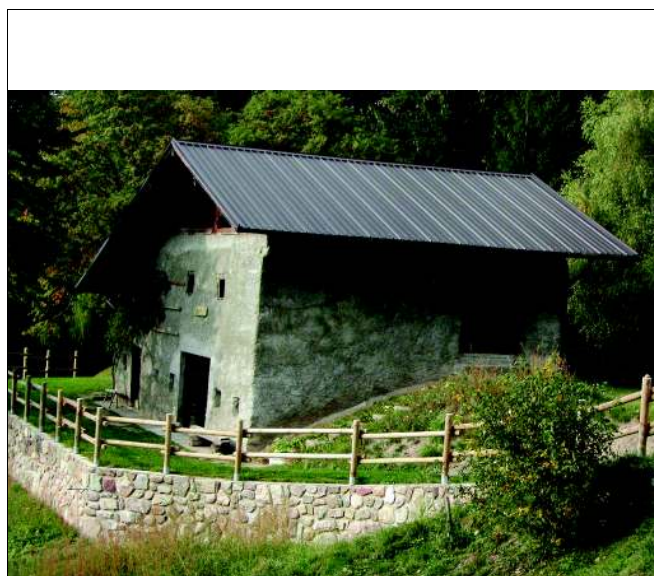
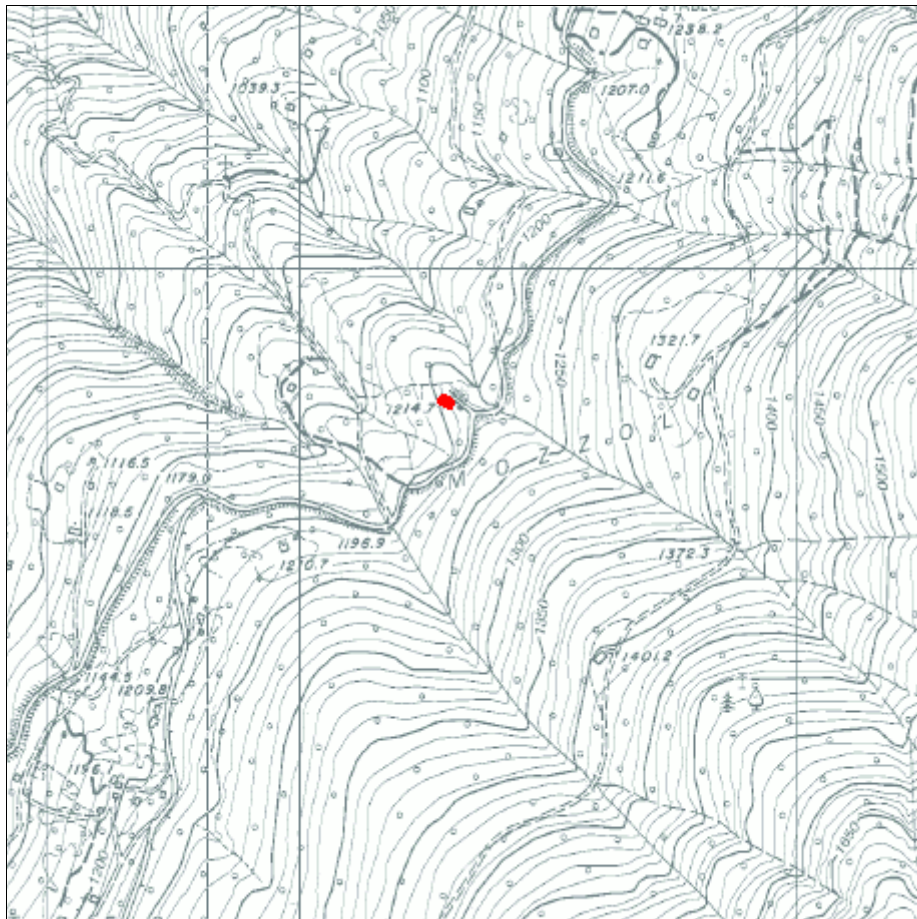
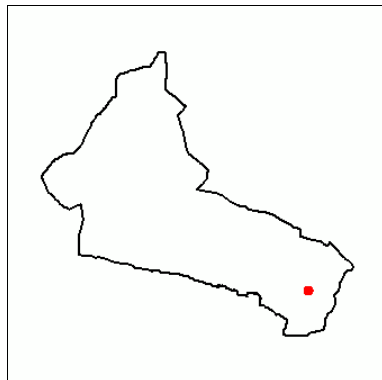
Progetto

Tipologia di intervento	Ristrutturazione edilizia totale	R3t
Destinazione d'uso	Residenziale saltuario	
Note e/o Prescrizioni		
Tipologia ampliamenti		
Vincoli legislativi		
Pertinenze	A verde	
Strade di accesso	Strada privata	



Scheda n°**F57**

Comunità	Comunità delle Giudicarie	Rilevatore	Ing. Luca Poli
Comune	Spiazzo	Comune Catast.	Fisto
Indirizzo/Località	Santof	Quadro di mappa	
Data rilievo	07/10/2004	Particella	.173/2



Analisi

Tipologia funzionale		Casa da mont
Destinazione d'uso attuale		Residenziale saltuario
Epoca di costruzione		Anteriore al 1860
Tipologia architettonica		Modificata
Stato di conservazione		Buono
Grado di utilizzo		In uso temporaneo
Vincoli legislativi		
Note:	Edificio dotato di valenza ambientale	
Caratteristiche edificio	Numero di piani	Due
	Tipologia copertura	A due falde
	Orientam. pianta riferito all'asse ortogon. ai fronti	Ortogonale alle isoipse
	Struttura del tetto	Legno
	Manto di copertura	Lamiera zincata o preverniciata
	Tipo di portali	Legno
	Tipo di serramenti	Legno
	Ante d'oscuro	
	Inferriate	Ferro
	Finitura esterna	Malta cementizia
	Interventi sulla volumetria	
	Accessi	Piano terra - primo piano
	Altri elementi	Tamponamenti in legno
Reti tecnologiche	Acqua	Sorgente
	Acque reflue	Vasca Imhoff
Pertinenze		A verde
Strade di accesso		Strada forestale
Tipologia edilizia	Nucleo primitivo	Tipo 1
	Elementi aggiuntivi	Tipo B1

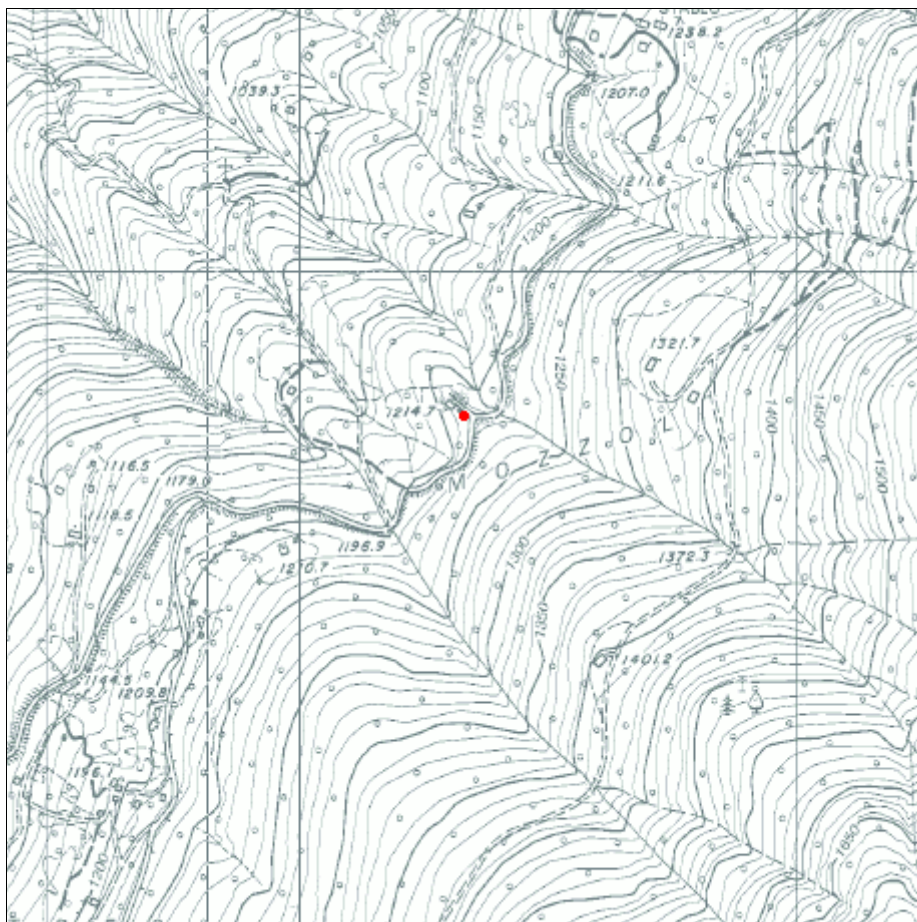
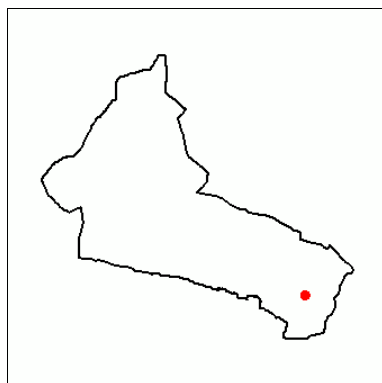
Progetto

Tipologia di intervento	Risanamento conservativo	R2
Destinazione d'uso	Residenziale saltuario	
Note e/o Prescrizioni		
Tipologia ampliamenti		
Vincoli legislativi		
Pertinenze	A verde	
Strade di accesso	Strada forestale	



Scheda n°**F58**

Comunità	Comunità delle Giudicarie	Rilevatore	Ing. Luca Poli
Comune	Spiazzo	Comune Catast.	Fisto
Indirizzo/Località	Santof	Quadro di mappa	
Data rilievo	07/10/2004	Particella	.208



Analisi

Tipologia funzionale		Caset
Destinazione d'uso attuale		Produttivo primario (agricolo)
Epoca di costruzione		Anteriore al 1860
Tipologia architettonica		Modificata
Stato di conservazione		Buono
Grado di utilizzo		In uso temporaneo
Vincoli legislativi		
Note:	Edificio dotato di valenza ambientale	
Caratteristiche edificio	Numero di piani	Uno
	Tipologia copertura	A due falde
	Orientam. pianta riferito all'asse ortogon. ai fronti	Parallela alle isoipse
	Struttura del tetto	Legno
	Manto di copertura	Cotto (marsigliesi, ...)
	Tipo di portali	Legno
	Tipo di serramenti	Legno
	Ante d'oscuro	Legno
	Inferriate	Ferro
	Finitura esterna	Malta cementizia
	Interventi sulla volumetria	
	Accessi	Piano terra
	Altri elementi	
Reti tecnologiche	Acqua	Sorgente
	Acque reflue	Vasca Imhoff
Pertinenze		A verde
Strade di accesso		Strada forestale
Tipologia edilizia	Nucleo primitivo	Tipo 10
	Elementi aggiuntivi	

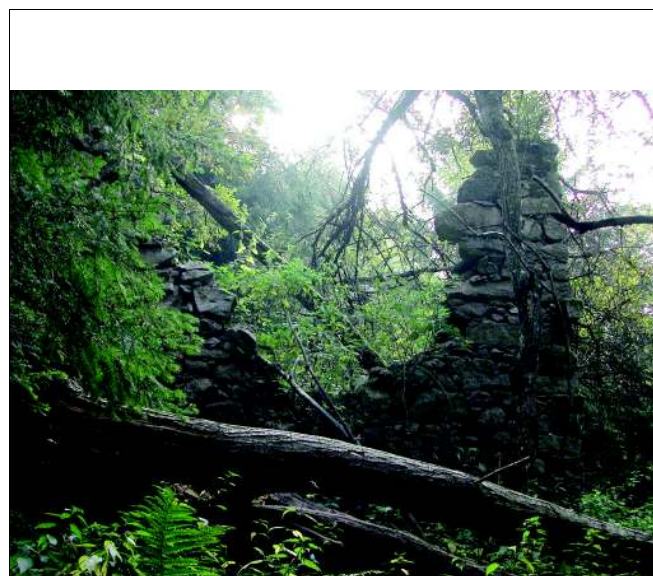
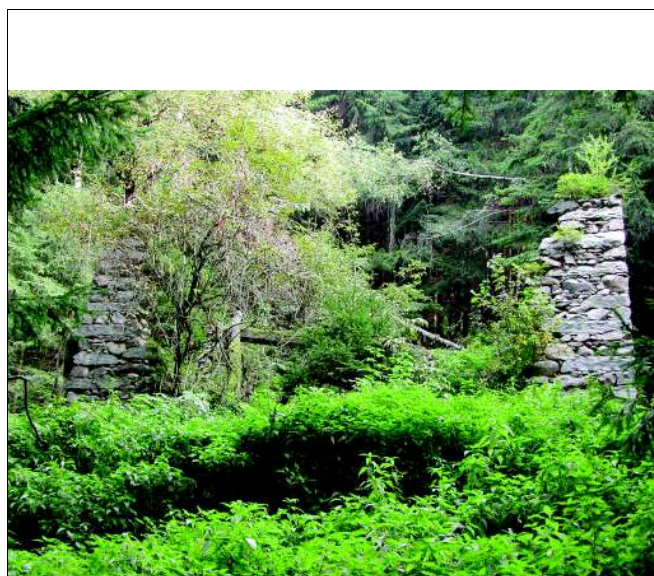
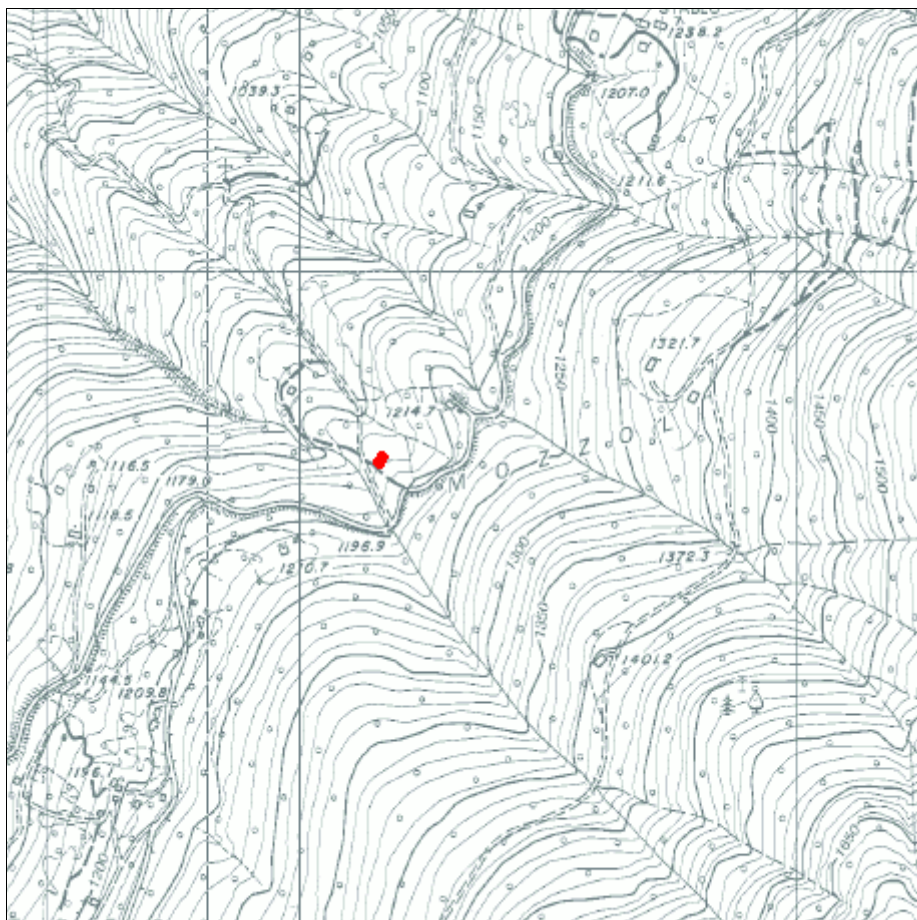
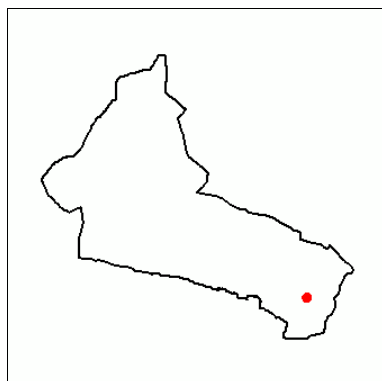
Progetto

Tipologia di intervento	Risanamento conservativo	R2
Destinazione d'uso	Produttivo primario (agricolo)	
Note e/o Prescrizioni		
Tipologia ampliamenti		
Vincoli legislativi		
Pertinenze	A verde	
Strade di accesso	Strada forestale	



Scheda n°**F59**

Comunità	Comunità delle Giudicarie	Rilevatore	Ing. Luca Poli
Comune	Spiazzo	Comune Catast.	Fisto
Indirizzo/Località	Santof	Quadro di mappa	
Data rilievo	07/10/2004	Particella	.173/3



Analisi

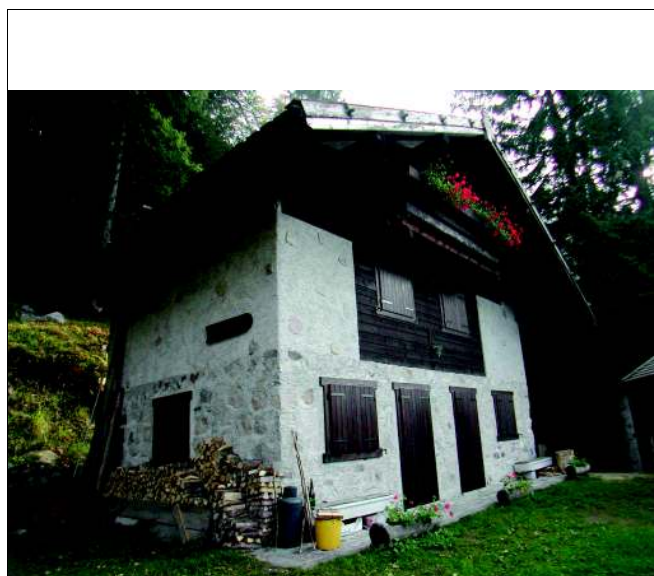
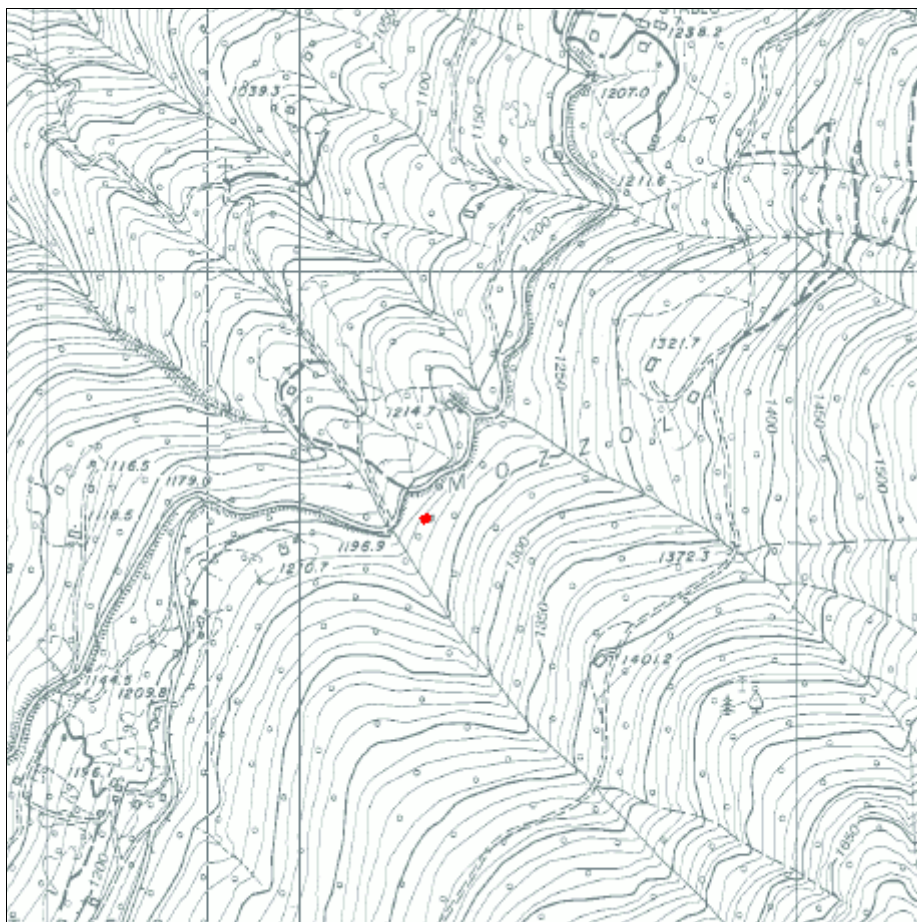
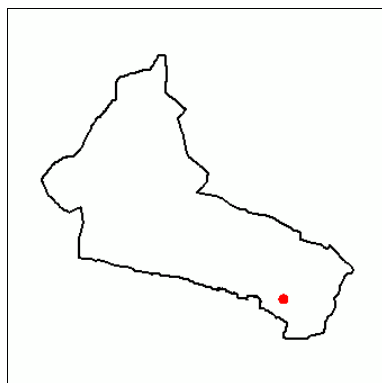
Tipologia funzionale		Rudere
Destinazione d'uso attuale		
Epoca di costruzione		Anteriore al 1860
Tipologia architettonica		
Stato di conservazione		Cattivo
Grado di utilizzo		In abbandono
Vincoli legislativi		
Note:		
Caratteristiche edificio	Numero di piani	
	Tipologia copertura	
	Orientam. pianta riferito all'asse ortogon. ai fronti	Ortogonale alle isoipse
	Struttura del tetto	
	Manto di copertura	
	Tipo di portali	
	Tipo di serramenti	
	Ante d'oscuro	
	Inferriate	
	Finitura esterna	Sasso a vista
	Interventi sulla volumetria	
	Accessi	Piano terra
	Altri elementi	
Reti tecnologiche	Acqua	Assente
	Acque reflue	Assente
Pertinenze		A verde
Strade di accesso		Sentiero
Tipologia edilizia	Nucleo primitivo	
	Elementi aggiuntivi	

Progetto

Tipologia di intervento	Demolizione senza ricostruzione	R6
Destinazione d'uso		
Note e/o Prescrizioni		
Modalità ampliamenti		
Vincoli legislativi e/o normativi		
Pertinenze	A verde	
Strade di accesso	Sentiero	

Scheda n°**F60**

Comunità	Comunità delle Giudicarie	Rilevatore	Ing. Luca Poli
Comune	Spiazzo	Comune Catast.	Fisto
Indirizzo/Località	Santof	Quadro di mappa	
Data rilievo	07/10/2004	Particella	.173/4



Analisi

Tipologia funzionale		Casa da mont
Destinazione d'uso attuale		Residenziale saltuario
Epoca di costruzione		Anteriore al 1860
Tipologia architettonica		Alterata
Stato di conservazione		Buono
Grado di utilizzo		In uso temporaneo
Vincoli legislativi		
Note:	Edificio dotato di valenza ambientale	
Caratteristiche edificio	Numero di piani	Due più mezzo
	Tipologia copertura	A due falde
	Orientam. pianta riferito all'asse ortogon. ai fronti	Ortogonale alle isoipse
	Struttura del tetto	Legno
	Manto di copertura	Scandole in legno
	Tipo di portali	Legno
	Tipo di serramenti	Legno
	Ante d'oscuro	Legno
	Inferriate	
	Finitura esterna	Malta cementizia
	Interventi sulla volumetria	
	Accessi	Piano terra
	Altri elementi	Balconi - Tamponamenti in legno
Reti tecnologiche	Acqua	Sorgente
	Acque reflue	Vasca Imhoff
Pertinenze		A verde
Strade di accesso		Strada privata
Tipologia edilizia	Nucleo primitivo	Tipo 3
	Elementi aggiuntivi	

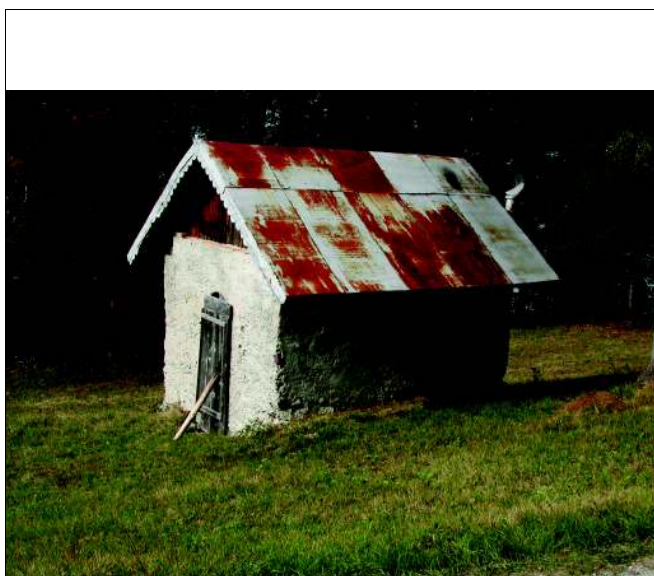
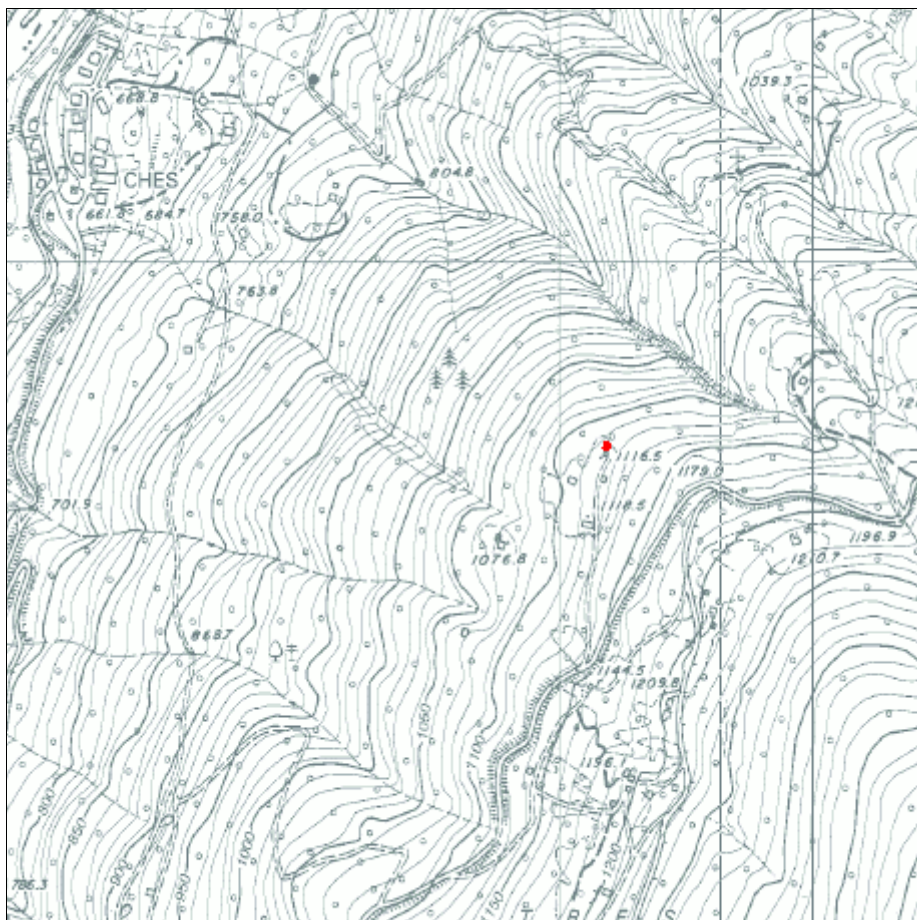
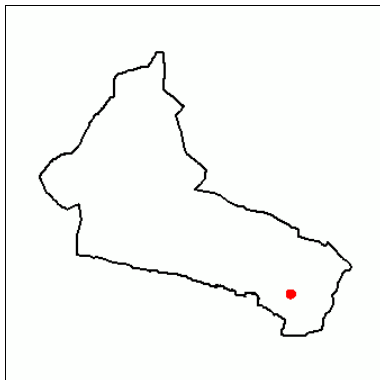
Progetto

Tipologia di intervento	Ristrutturazione edilizia parziale	R3p
Destinazione d'uso	Residenziale saltuario	
Note e/o Prescrizioni		
Tipologia ampliamenti		
Vincoli legislativi		
Pertinenze	A verde	
Strade di accesso	Strada privata	

Scheda n°

F61

Comunità	Comunità delle Giudicarie	Rilevatore	Ing. Luca Poli
Comune	Spiazzo	Comune Catast.	Fisto
Indirizzo/Località	Casa Nova	Quadro di mappa	
Data rilievo	07/10/2004	Particella	.230



Analisi

Tipologia funzionale		Caset
Destinazione d'uso attuale		Produttivo primario (agricolo)
Epoca di costruzione		Fra il 1860 e il 1939
Tipologia architettonica		Originale
Stato di conservazione		Discreto
Grado di utilizzo		In uso temporaneo
Vincoli legislativi		
Note:	Edificio dotato di valenza ambientale	
Caratteristiche edificio	Numero di piani	Uno
	Tipologia copertura	A due falde
	Orientam. pianta riferito all'asse ortogon. ai fronti	Parallela alle isoipse
	Struttura del tetto	Legno
	Manto di copertura	Lamiera zincata o preverniciata
	Tipo di portali	Legno
	Tipo di serramenti	Legno
	Ante d'oscuro	Legno
	Inferriate	Nessuna
	Finitura esterna	Malta calce spenta
	Interventi sulla volumetria	
	Accessi	Piano terra
	Altri elementi	Tamponamenti in legno
Reti tecnologiche	Acqua	Assente
	Acque reflue	Assente
Pertinenze		A verde
Strade di accesso		Strada privata
Tipologia edilizia	Nucleo primitivo	Tipo 10
	Elementi aggiuntivi	

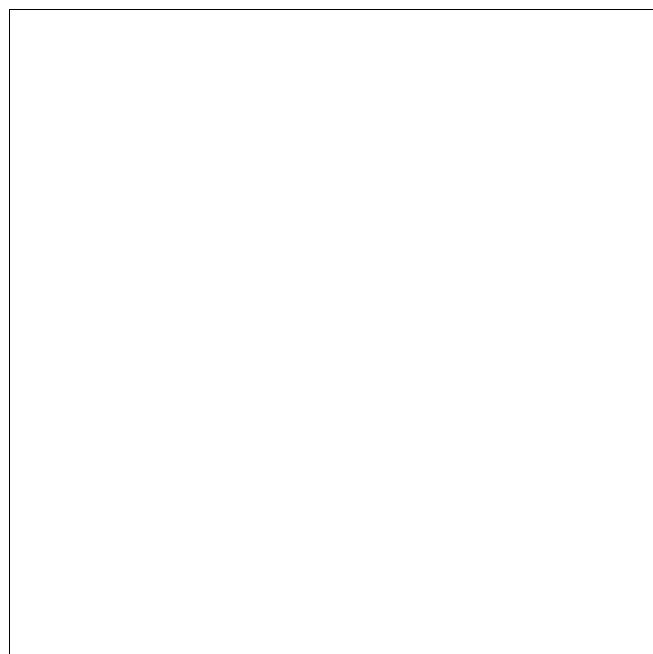
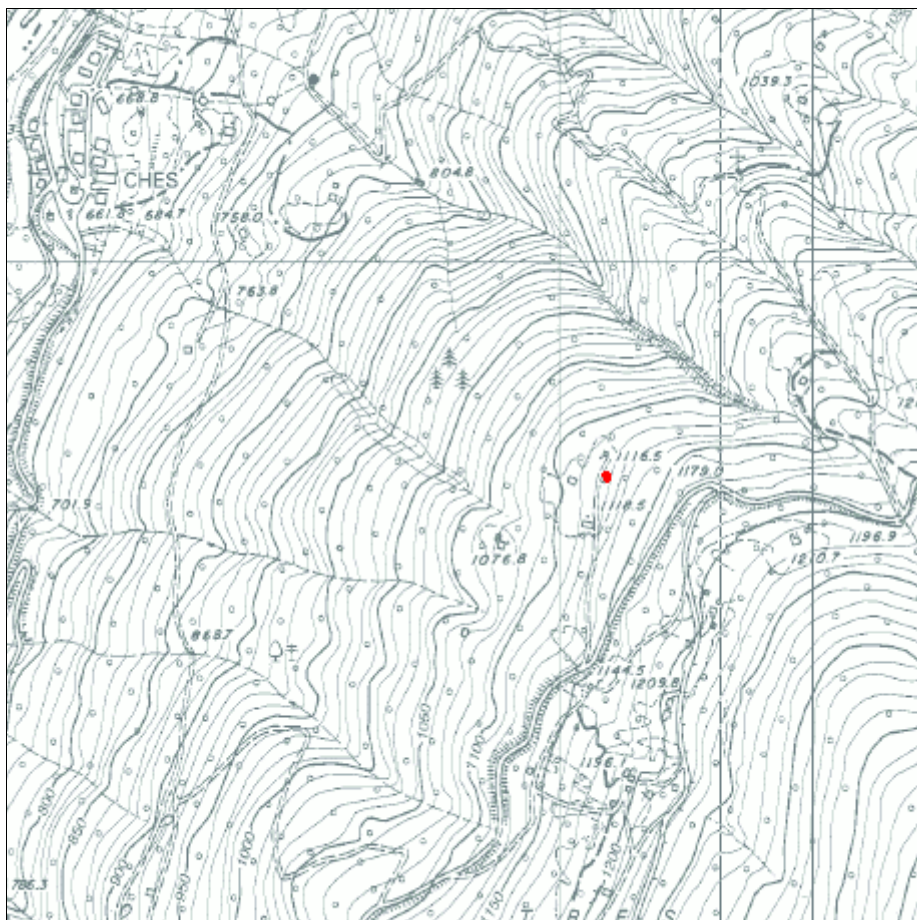
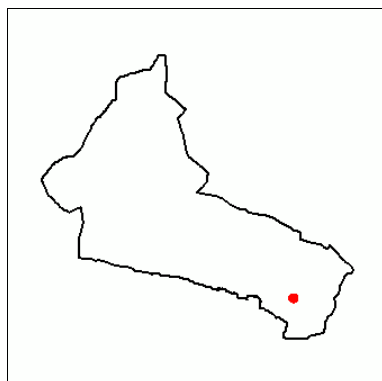
Progetto

Tipologia di intervento	Risanamento conservativo	R2
Destinazione d'uso	Produttivo primario (agricolo)	
Note e/o Prescrizioni		
Tipologia ampliamenti		
Vincoli legislativi		
Pertinenze	A verde	
Strade di accesso	Strada privata	



Scheda n°**F62**

Comunità	Comunità delle Giudicarie	Rilevatore	Ing. Luca Poli
Comune	Spiazzo	Comune Catast.	Fisto
Indirizzo/Località	Casa Nova	Quadro di mappa	
Data rilievo	07/10/2004	Particella	.305



Analisi

Tipologia funzionale		Caset
Destinazione d'uso attuale		Residenziale saltuario
Epoca di costruzione		Posteriore al 1939
Tipologia architettonica		Originale
Stato di conservazione		Buono
Grado di utilizzo		In uso temporaneo
Vincoli legislativi		
Note:	Edificio privo di valenza architettonico ambientale	
Caratteristiche edificio	Numero di piani	Uno
	Tipologia copertura	A falda unica
	Orientam. pianta riferito all'asse ortogon. ai fronti	Parallela alle isoipse
	Struttura del tetto	Legno
	Manto di copertura	Lamiera zincata o preverniciata
	Tipo di portali	Legno
	Tipo di serramenti	Legno
	Ante d'oscuro	Legno
	Inferriate	
	Finitura esterna	Malta cementizia
	Interventi sulla volumetria	
	Accessi	Piano terra
	Altri elementi	Tettoie
Reti tecnologiche	Acqua	Sorgente
	Acque reflue	Vasca Imhoff
Pertinenze		A verde
Strade di accesso		Strada privata
Tipologia edilizia	Nucleo primitivo	Tipo 11
	Elementi aggiuntivi	

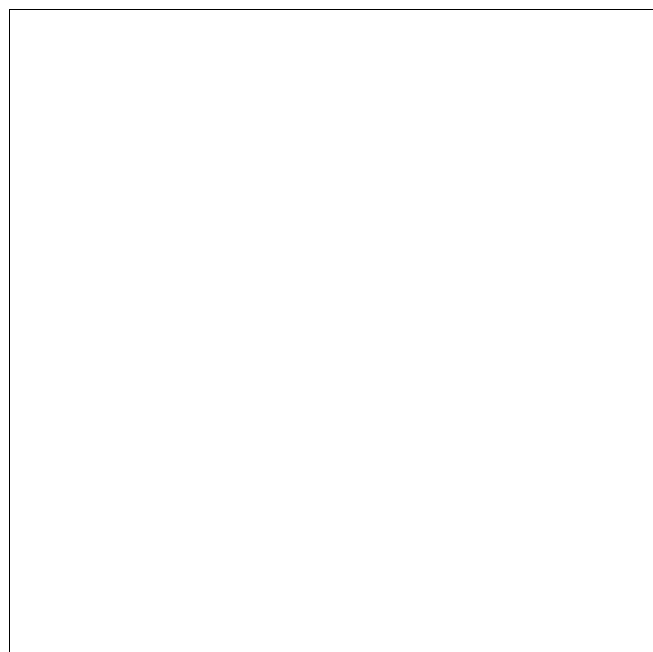
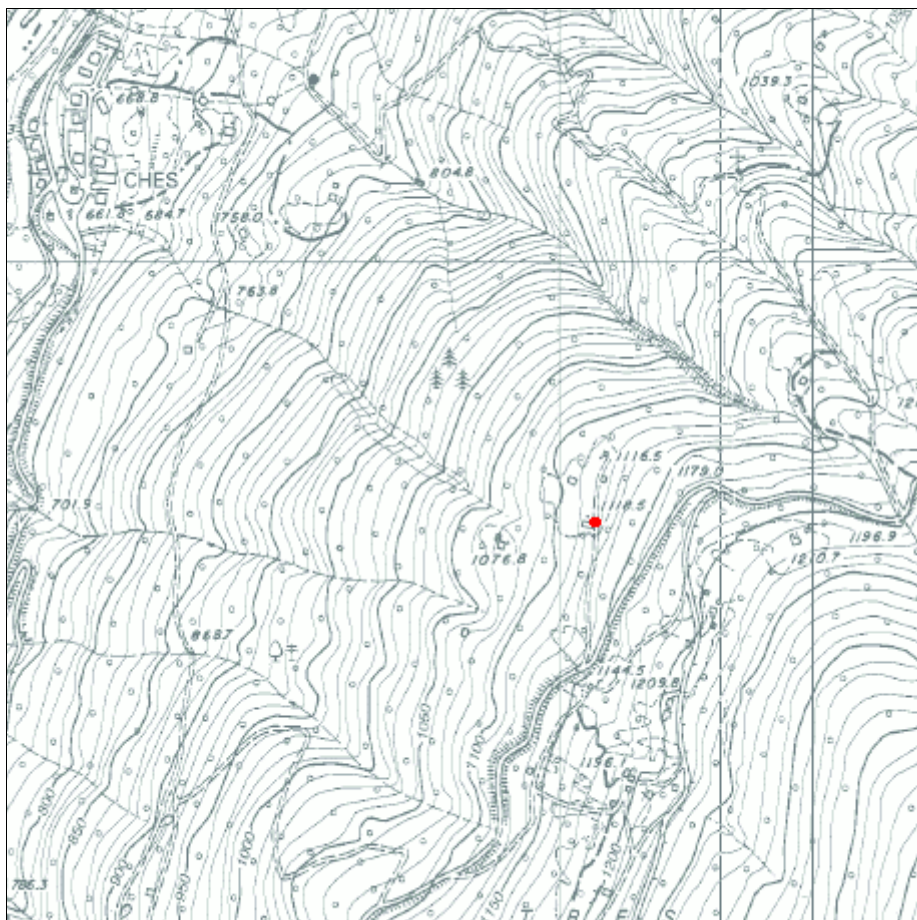
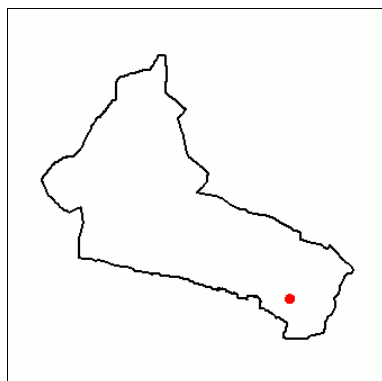
Progetto

Tipologia di intervento	Ristrutturazione edilizia totale	R3t
Destinazione d'uso	Residenziale saltuario	
Note e/o Prescrizioni		
Tipologia ampliamenti		
Vincoli legislativi		
Pertinenze	A verde	
Strade di accesso	Strada privata	



Scheda n°**F63**

Comunità	Comunità delle Giudicarie	Rilevatore	Ing. Luca Poli
Comune	Spiazzo	Comune Catast.	Fisto
Indirizzo/Località	Casa Nova	Quadro di mappa	
Data rilievo	07/10/2004	Particella	.175



Analisi

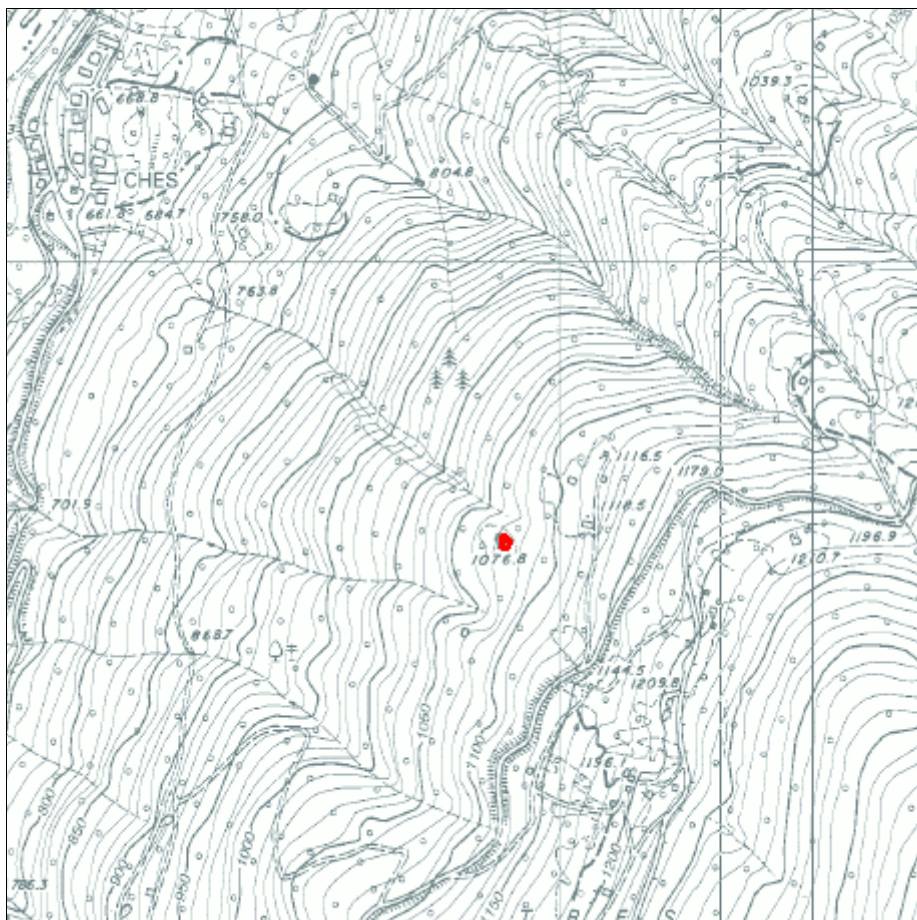
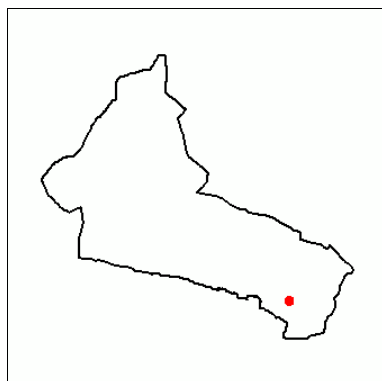
Tipologia funzionale		Casa da mont
Destinazione d'uso attuale		Residenziale saltuario
Epoca di costruzione		Anteriore al 1860
Tipologia architettonica		Alterata
Stato di conservazione		Buono
Grado di utilizzo		In uso temporaneo
Vincoli legislativi		
Note:	Edificio privo di valenza architettonico ambientale	
Caratteristiche edificio	Numero di piani	Due
	Tipologia copertura	A due falde
	Orientam. pianta riferito all'asse ortogon. ai fronti	Misto
	Struttura del tetto	Legno
	Manto di copertura	Lamiera zincata o preverniciata
	Tipo di portali	Cemento
	Tipo di serramenti	Legno
	Ante d'oscuro	Legno
	Inferriate	
	Finitura esterna	Malta cementizia
	Interventi sulla volumetria	
	Accessi	Piano terra - primo piano
	Altri elementi	Abbaini - Balconi
Reti tecnologiche	Acqua	Sorgente
	Acque reflue	Vasca Imhoff
Pertinenze		A verde
Strade di accesso		Strada privata
Tipologia edilizia	Nucleo primitivo	Tipo 7
	Elementi aggiuntivi	Tipo D1

Progetto

Tipologia di intervento	Ristrutturazione edilizia totale	R3t
Destinazione d'uso	Residenziale saltuario	
Note e/o Prescrizioni		
Tipologia ampliamenti		
Vincoli legislativi		
Pertinenze	A verde	
Strade di accesso	Strada privata	

Scheda n°**F64**

Comunità	Comunità delle Giudicarie	Rilevatore	Ing. Luca Poli
Comune	Spiazzo	Comune Catast.	Fisto
Indirizzo/Località	Casa Nova	Quadro di mappa	
Data rilievo	07/10/2004	Particella	.176/1



Analisi

Tipologia funzionale		Casa da mont
Destinazione d'uso attuale		Residenziale saltuario
Epoca di costruzione		Anteriore al 1860
Tipologia architettonica		Trasformata
Stato di conservazione		Buono
Grado di utilizzo		In uso temporaneo
Vincoli legislativi		
Note:	Edificio dotato di valenza ambientale	
Caratteristiche edificio	Numero di piani	Due
	Tipologia copertura	A due falde
	Orientam. pianta riferito all'asse ortogon. ai fronti	Ortogonale alle isoipse
	Struttura del tetto	Legno
	Manto di copertura	Lamiera zincata o preverniciata
	Tipo di portali	Legno
	Tipo di serramenti	Legno
	Ante d'oscuro	Legno
	Inferriate	Ferro
	Finitura esterna	Malta cementizia
	Interventi sulla volumetria	
	Accessi	Piano terra - primo piano
	Altri elementi	Affreschi - Tamponamenti in legno
Reti tecnologiche	Acqua	Sorgente
	Acque reflue	Vasca Imhoff
Pertinenze		A verde
Strade di accesso		Mulattiera o strada militare
Tipologia edilizia	Nucleo primitivo	Tipo 3
	Elementi aggiuntivi	Tipo B1

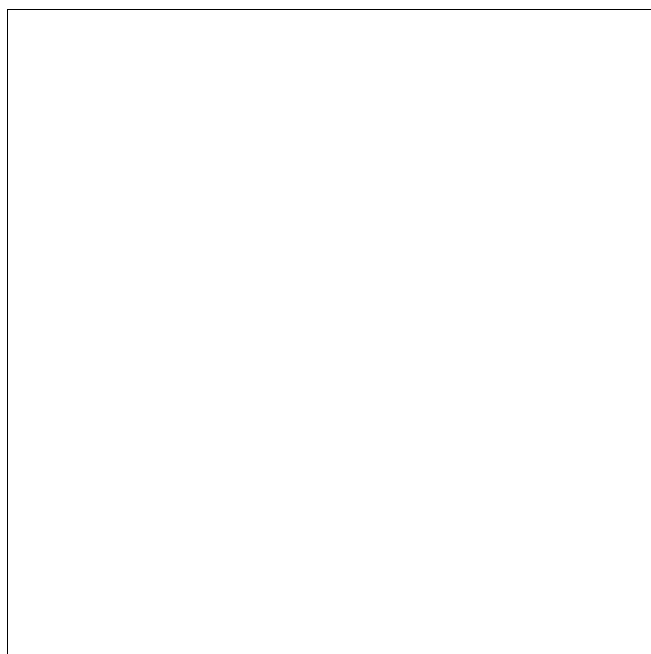
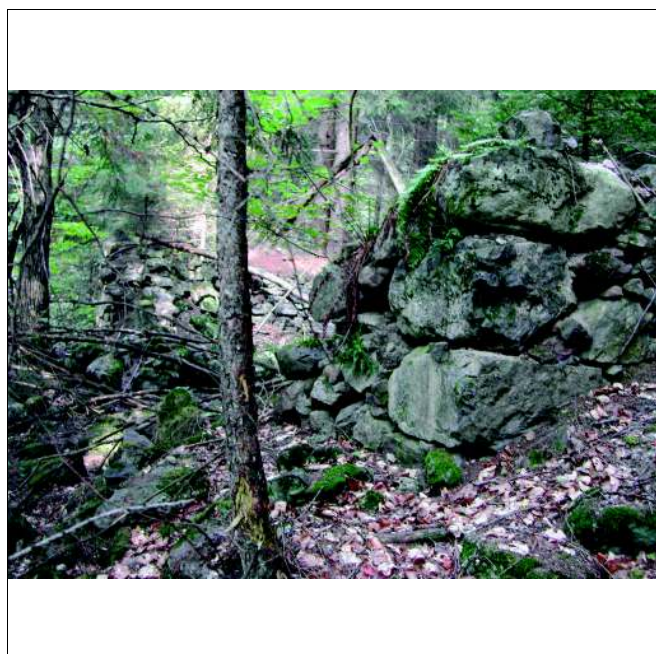
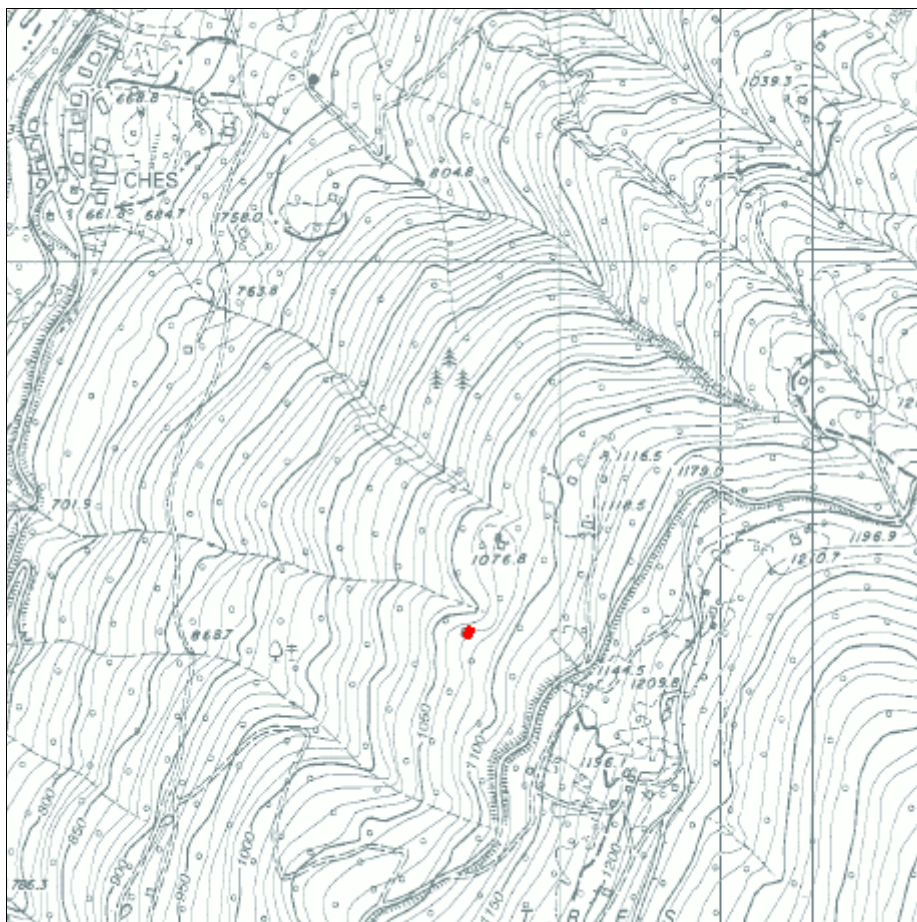
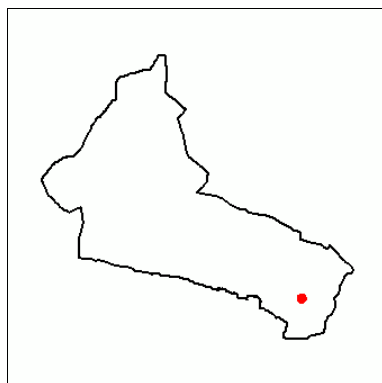
Progetto

Tipologia di intervento	Risanamento conservativo	R2
Destinazione d'uso	Residenziale saltuario	
Note e/o Prescrizioni		
Tipologia ampliamenti		
Vincoli legislativi		
Pertinenze	A verde	
Strade di accesso	Strada privata	



Scheda n°**F65**

Comunità	Comunità delle Giudicarie	Rilevatore	Ing. Luca Poli
Comune	Spiazzo	Comune Catast.	Fisto
Indirizzo/Località	Casa Nova	Quadro di mappa	
Data rilievo	07/10/2004	Particella	.176/5-.176/6



Analisi

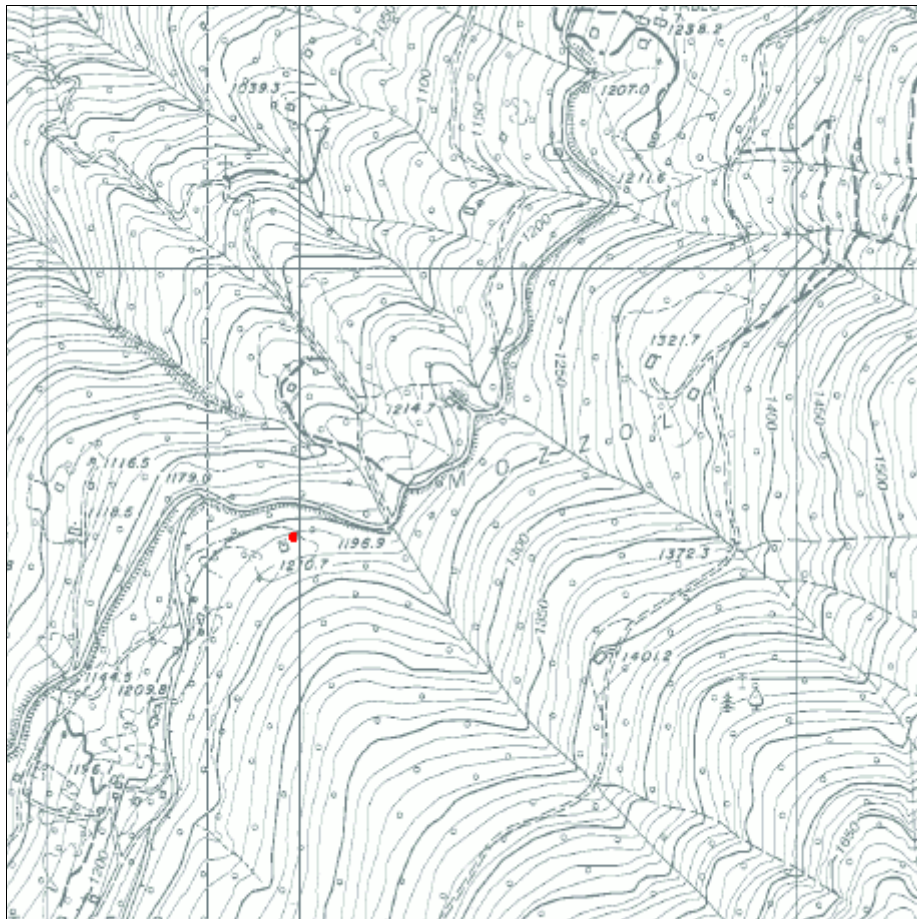
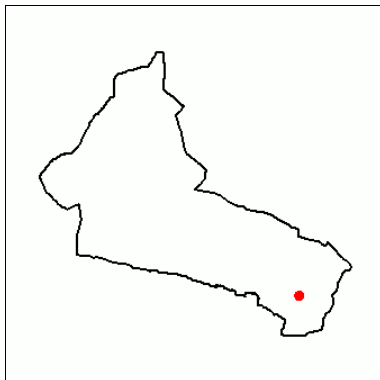
Tipologia funzionale		Rudere
Destinazione d'uso attuale		
Epoca di costruzione		Anteriore al 1860
Tipologia architettonica		
Stato di conservazione		Cattivo
Grado di utilizzo		In abbandono
Vincoli legislativi		
Note:		
Caratteristiche edificio	Numero di piani	
	Tipologia copertura	
	Orientam. pianta riferito all'asse ortogon. ai fronti	
	Struttura del tetto	
	Manto di copertura	
	Tipo di portali	
	Tipo di serramenti	
	Ante d'oscuro	
	Inferriate	
	Finitura esterna	
	Interventi sulla volumetria	
	Accessi	
	Altri elementi	
Reti tecnologiche	Acqua	Assente
	Acque reflue	Assente
Pertinenze		A verde
Strade di accesso		Sentiero
Tipologia edilizia	Nucleo primitivo	
	Elementi aggiuntivi	

Progetto

Tipologia di intervento	Demolizione senza ricostruzione	R6
Destinazione d'uso		
Note e/o Prescrizioni		
Tipologia ampliamenti		
Vincoli legislativi		
Pertinenze		
Strade di accesso		

Scheda n°**F66**

Comunità	Comunità delle Giudicarie	Rilevatore	Ing. Luca Poli
Comune	Spiazzo	Comune Catast.	Fisto
Indirizzo/Località	Digulin	Quadro di mappa	
Data rilievo	21/04/2004	Particella	.177



Analisi

Tipologia funzionale		Caset
Destinazione d'uso attuale		Produttivo primario (agricolo)
Epoca di costruzione		Anteriore al 1860
Tipologia architettonica		Originale
Stato di conservazione		Cattivo
Grado di utilizzo		In abbandono
Vincoli legislativi		
Note:	Edificio dotato di valenza ambientale	
Caratteristiche edificio	Numero di piani	Uno
	Tipologia copertura	A due falde
	Orientam. pianta riferito all'asse ortogon. ai fronti	Ortogonale alle isoipse
	Struttura del tetto	Legno
	Manto di copertura	Scandole in legno
	Tipo di portali	
	Tipo di serramenti	Nessuno
	Ante d'oscuro	Nessuna
	Inferriate	Nessuna
	Finitura esterna	Legno
	Interventi sulla volumetria	
	Accessi	Piano terra
	Altri elementi	Tamponamenti in legno
Reti tecnologiche	Acqua	Assente
	Acque reflue	Assente
Pertinenze		A verde
Strade di accesso		Strada privata
Tipologia edilizia	Nucleo primitivo	Tipo 10
	Elementi aggiuntivi	

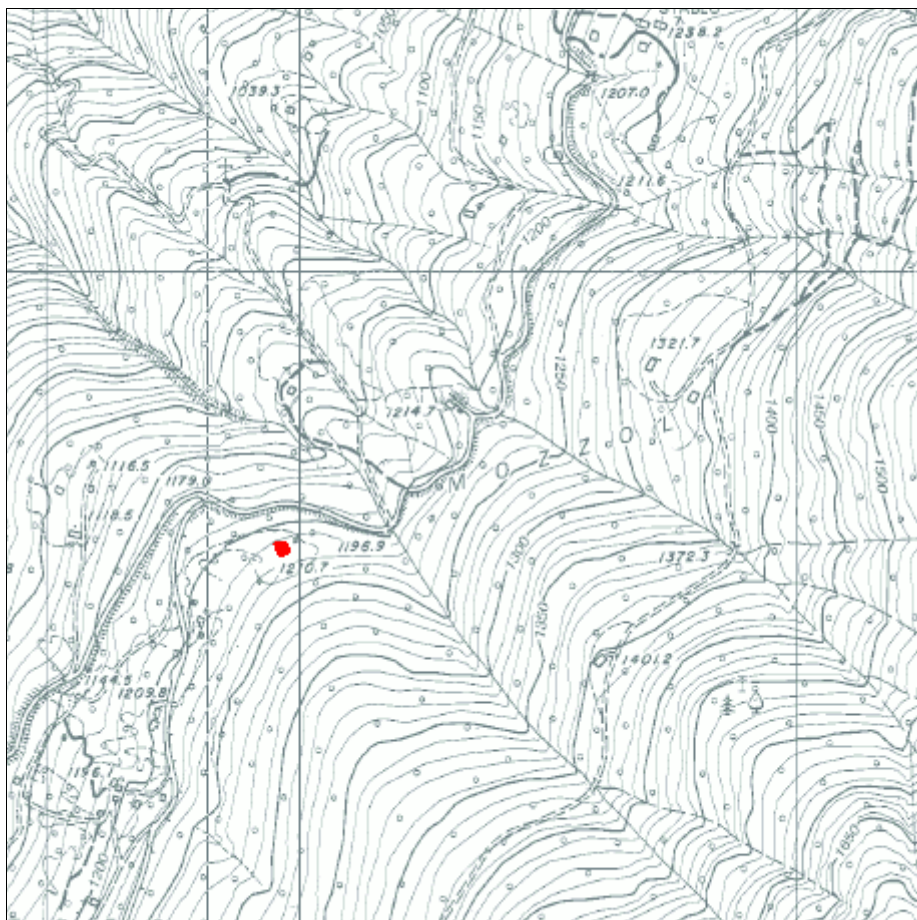
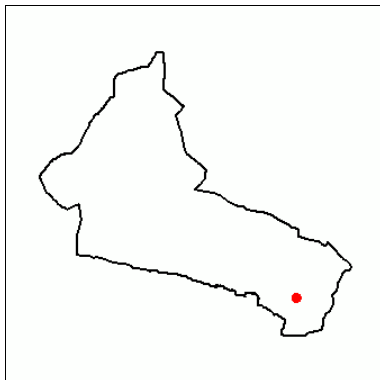
Progetto

Tipologia di intervento	Ristrutturazione edilizia totale	R3t
Destinazione d'uso	Residenziale saltuario	
Note e/o Prescrizioni		
Tipologia ampliamenti		
Vincoli legislativi		
Pertinenze	A verde	
Strade di accesso	Strada privata	

Scheda n°

F67

Comunità	Comunità delle Giudicarie	Rilevatore	Ing. Luca Poli
Comune	Spiazzo	Comune Catast.	Fisto
Indirizzo/Località	Digulin	Quadro di mappa	
Data rilievo	07/10/2004	Particella	.178



Analisi

Tipologia funzionale		Casa da mont
Destinazione d'uso attuale		Residenziale saltuario
Epoca di costruzione		Anteriore al 1860
Tipologia architettonica		Alterata
Stato di conservazione		Buono
Grado di utilizzo		In uso temporaneo
Vincoli legislativi		
Note:	Edificio dotato di valenza ambientale	
Caratteristiche edificio	Numero di piani	Due
	Tipologia copertura	A due falde
	Orientam. pianta riferito all'asse ortogon. ai fronti	Ortogonale alle isoipse
	Struttura del tetto	Legno
	Manto di copertura	Lamiera zincata o preverniciata
	Tipo di portali	Legno
	Tipo di serramenti	Legno
	Ante d'oscuro	Legno
	Inferriate	Ferro
	Finitura esterna	Malta cementizia
	Interventi sulla volumetria	
	Accessi	Piano terra - primo piano
	Altri elementi	Rivestimenti in legno
Reti tecnologiche	Acqua	Sorgente
	Acque reflue	Vasca Imhoff
Pertinenze		A verde
Strade di accesso		Strada privata
Tipologia edilizia	Nucleo primitivo	Tipo 1
	Elementi aggiuntivi	

Progetto

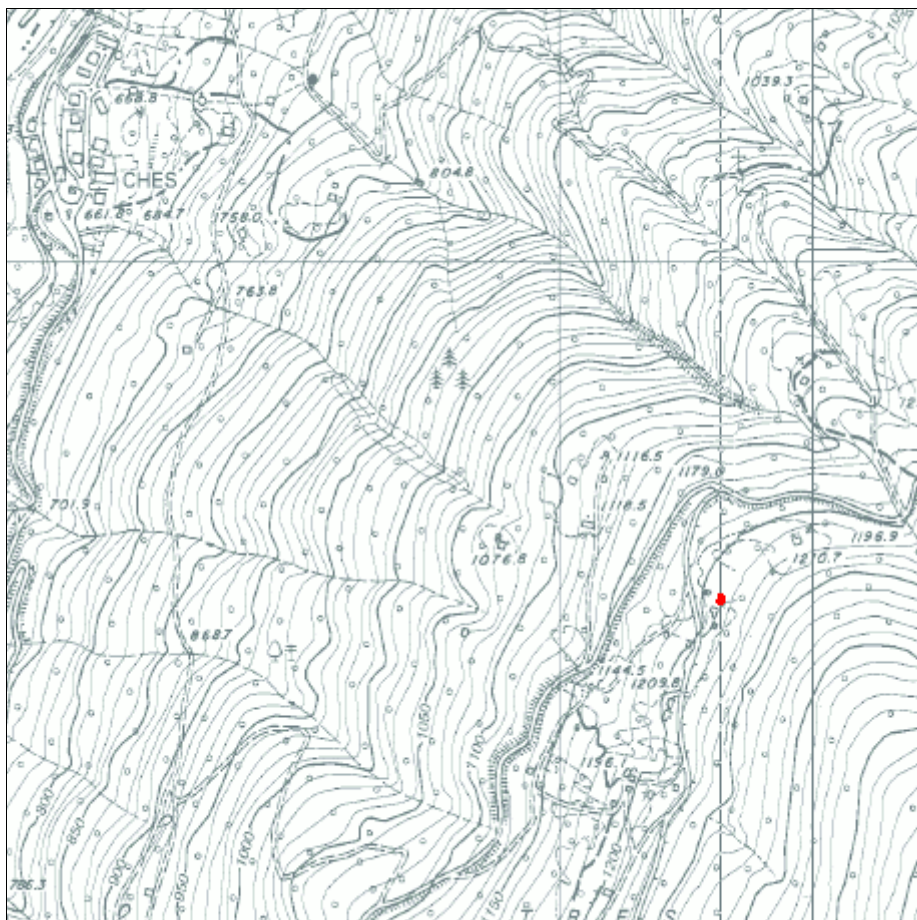
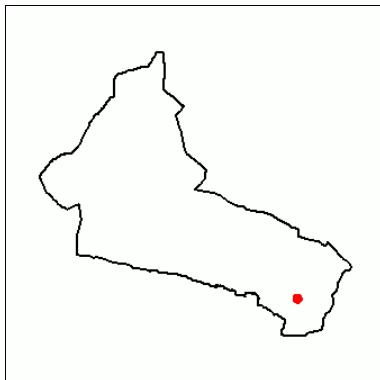
Tipologia di intervento	Ristrutturazione edilizia totale	R3t
Destinazione d'uso	Residenziale saltuario	
Note e/o Prescrizioni		
Tipologia ampliamenti		
Vincoli legislativi		
Pertinenze	A verde	
Strade di accesso	Strada privata	



Scheda n°

F68

Comunità	Comunità delle Giudicarie	Rilevatore	Ing. Luca Poli
Comune	Spiazzo	Comune Catast.	Fisto
Indirizzo/Località	Digulin	Quadro di mappa	
Data rilievo	07/10/2004	Particella	.297



Analisi

Tipologia funzionale		Baito
Destinazione d'uso attuale		Produttivo primario (agricolo)
Epoca di costruzione		Posteriore al 1939
Tipologia architettonica		Originale
Stato di conservazione		Buono
Grado di utilizzo		In uso temporaneo
Vincoli legislativi		
Note:	Edificio dotato di valenza ambientale	
Caratteristiche edificio	Numero di piani	Uno
	Tipologia copertura	A due falde
	Orientam. pianta riferito all'asse ortogon. ai fronti	Ortogonale alle isoipse
	Struttura del tetto	Legno
	Manto di copertura	Scandole in legno
	Tipo di portali	Legno
	Tipo di serramenti	Legno
	Ante d'oscuro	Legno
	Inferriate	
	Finitura esterna	Legno
	Interventi sulla volumetria	
	Accessi	Piano terra
	Altri elementi	Volumi aggiunti
Reti tecnologiche	Acqua	Assente
	Acque reflue	Assente
Pertinenze		A verde
Strade di accesso		Strada comunale
Tipologia edilizia	Nucleo primitivo	Tipo 10
	Elementi aggiuntivi	

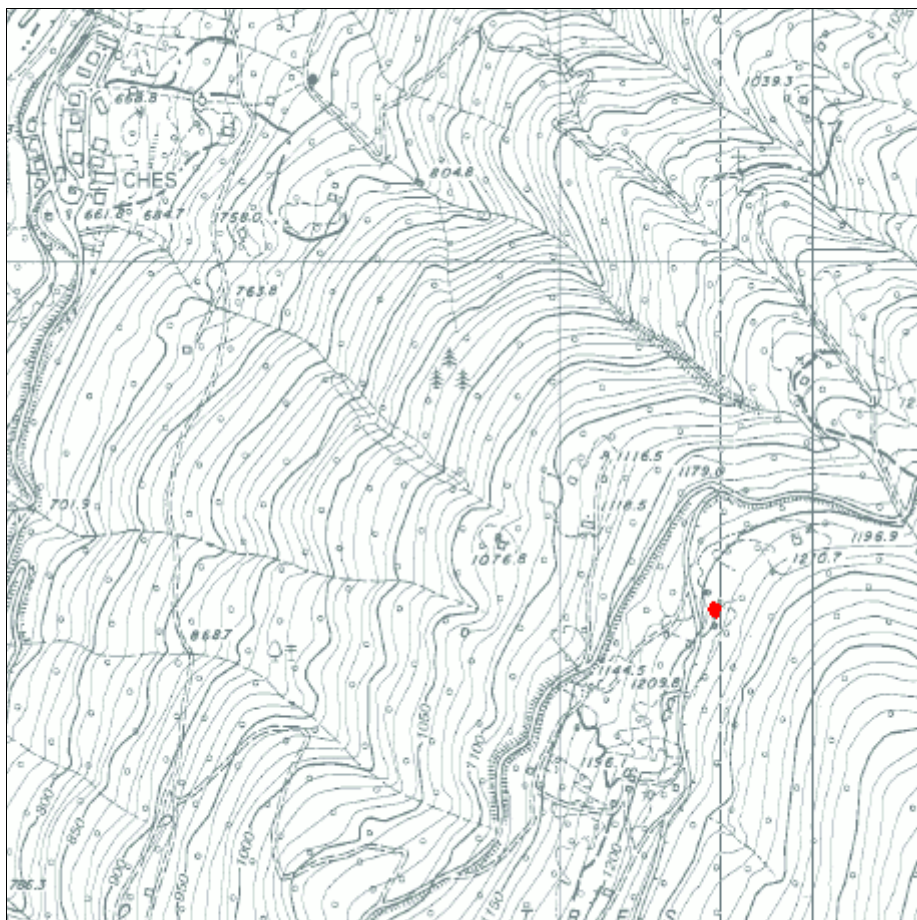
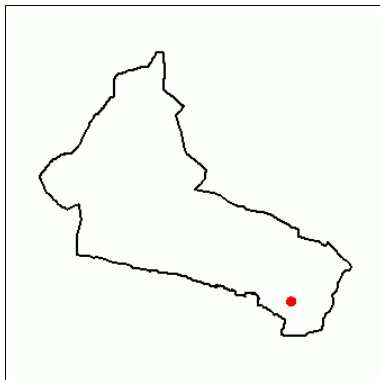
Progetto

Tipologia di intervento	Ristrutturazione edilizia totale	R3t
Destinazione d'uso	Produttivo primario (agricolo)	
Note e/o Prescrizioni		
Tipologia ampliamenti		
Vincoli legislativi		
Pertinenze	A verde	
Strade di accesso	Strada comunale	

Scheda n°

F69

Comunità	Comunità delle Giudicarie	Rilevatore	Ing. Luca Poli
Comune	Spiazzo	Comune Catast.	Fisto
Indirizzo/Località	Digulin	Quadro di mappa	
Data rilievo	07/10/2004	Particella	.180



Analisi

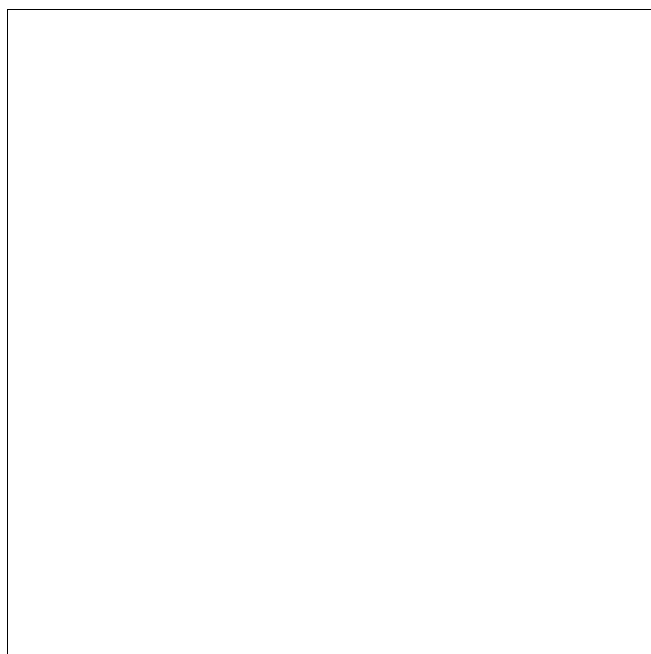
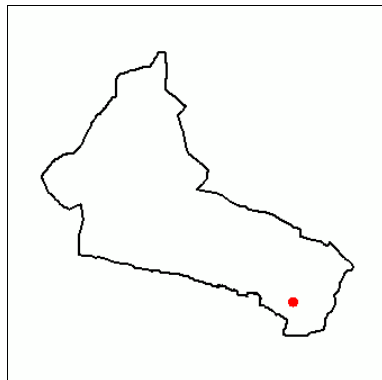
Tipologia funzionale		Casa da mont
Destinazione d'uso attuale		Residenziale saltuario
Epoca di costruzione		Posteriore al 1939
Tipologia architettonica		Alterata
Stato di conservazione		Buono
Grado di utilizzo		In uso temporaneo
Vincoli legislativi		
Note:		
Caratteristiche edificio	Numero di piani	Uno
	Tipologia copertura	A due falde
	Orientam. pianta riferito all'asse ortogon. ai fronti	Misto
	Struttura del tetto	Legno
	Manto di copertura	Lamiera zincata o preverniciata
	Tipo di portali	Legno
	Tipo di serramenti	Legno
	Ante d'oscuro	Legno
	Inferriate	
	Finitura esterna	Legno
	Interventi sulla volumetria	
	Accessi	Piano terra
	Altri elementi	Tettoie
Reti tecnologiche	Acqua	Sorgente
	Acque reflue	Vasca Imhoff
Pertinenze		A verde
Strade di accesso		Strada comunale
Tipologia edilizia	Nucleo primitivo	Tipo 12
	Elementi aggiuntivi	

Progetto

Tipologia di intervento	Ristrutturazione edilizia totale	R3t
Destinazione d'uso	Residenziale saltuario	
Note e/o Prescrizioni		
Tipologia ampliamenti		
Vincoli legislativi		
Pertinenze	A verde	
Strade di accesso	Strada comunale	

Scheda n°**F70**

Comunità	Comunità delle Giudicarie	Rilevatore	Ing. Luca Poli
Comune	Spiazzo	Comune Catast.	Fisto
Indirizzo/Località	Tres	Quadro di mappa	
Data rilievo	02/11/2004	Particella	.183-.204



Analisi

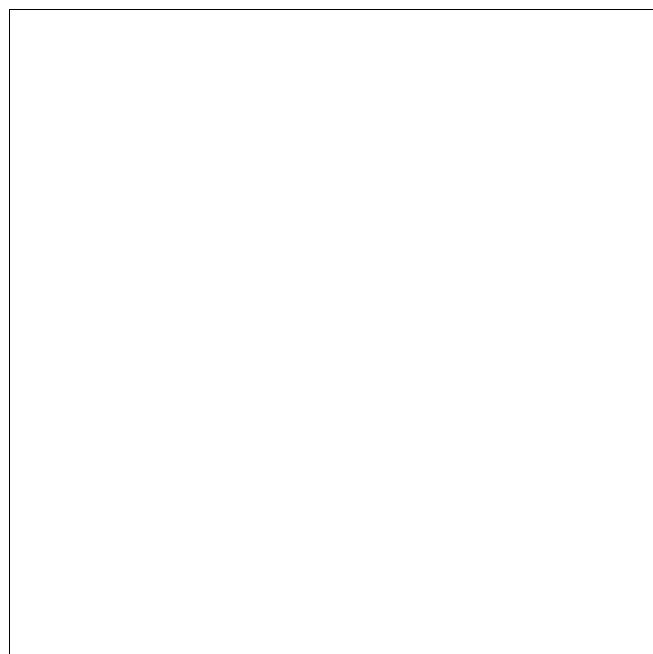
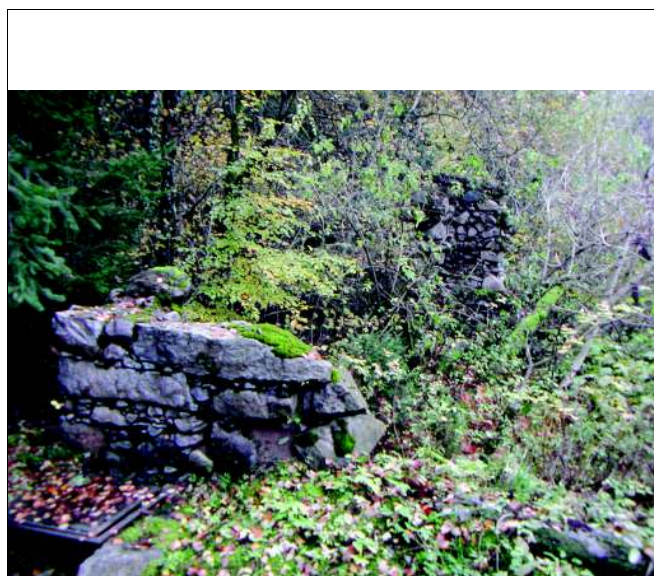
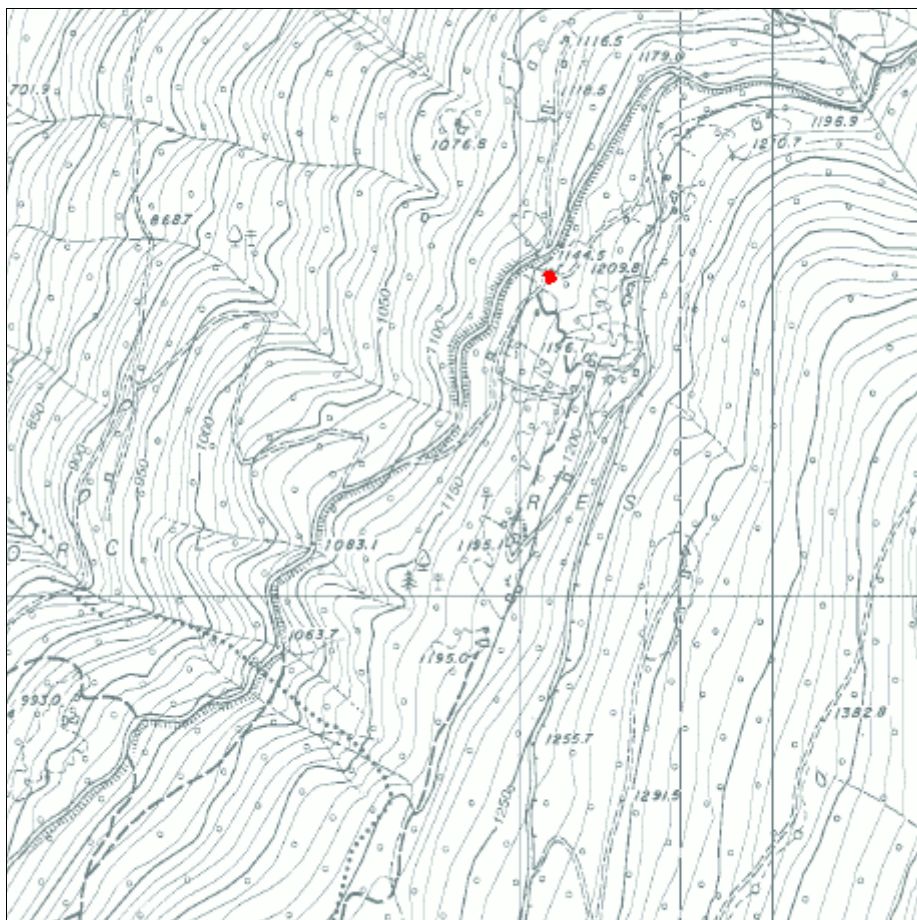
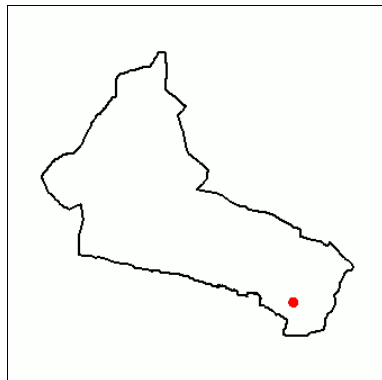
Tipologia funzionale		Casa da mont
Destinazione d'uso attuale		Residenziale saltuario
Epoca di costruzione		Anteriore al 1860
Tipologia architettonica		Alterata
Stato di conservazione		Buono
Grado di utilizzo		In uso temporaneo
Vincoli legislativi		
Note:	Edificio dotato di valenza ambientale	
Caratteristiche edificio	Numero di piani	Due
	Tipologia copertura	A due falde
	Orientam. pianta riferito all'asse ortogon. ai fronti	Ortogonale alle isoipse
	Struttura del tetto	Legno
	Manto di copertura	Cemento (Wierer,)
	Tipo di portali	Legno
	Tipo di serramenti	Legno
	Ante d'oscuro	Nessuna
	Inferriate	Nessuna
	Finitura esterna	Legno
	Interventi sulla volumetria	
	Accessi	Piano terra - primo piano
	Altri elementi	Rivestimenti in legno - Volumi aggiunti
Reti tecnologiche	Acqua	Sorgente
	Acque reflue	Vasca Imhoff
Pertinenze		A verde
Strade di accesso		Strada comunale
Tipologia edilizia	Nucleo primitivo	Tipo 4
	Elementi aggiuntivi	

Progetto

Tipologia di intervento	Ristrutturazione edilizia parziale	R3p
Destinazione d'uso	Residenziale saltuario	
Note e/o Prescrizioni		
Tipologia ampliamenti		
Vincoli legislativi		
Pertinenze	A verde	
Strade di accesso	Strada comunale	

Scheda n°**F71**

Comunità	Comunità delle Giudicarie	Rilevatore	Ing. Luca Poli
Comune	Spiazzo	Comune Catast.	Fisto
Indirizzo/Località	Tres	Quadro di mappa	
Data rilievo	02/11/2004	Particella	.184/1



Analisi

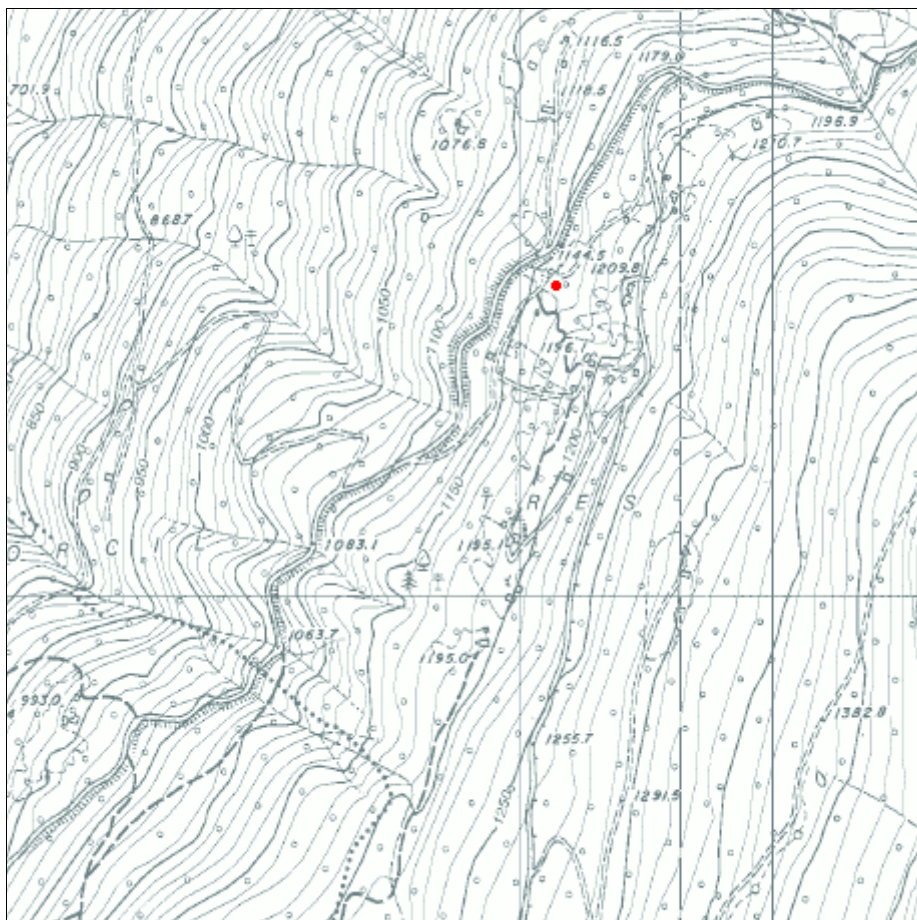
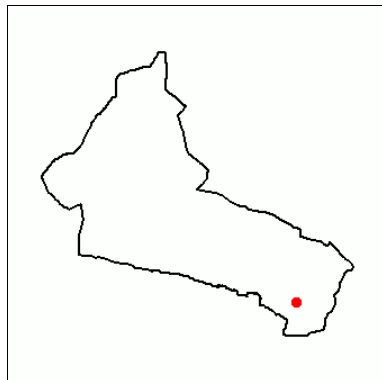
Tipologia funzionale		Rudere
Destinazione d'uso attuale		
Epoca di costruzione		Anteriore al 1860
Tipologia architettonica		
Stato di conservazione		Cattivo
Grado di utilizzo		In abbandono
Vincoli legislativi		
Note:		
Caratteristiche edificio	Numero di piani	
	Tipologia copertura	
	Orientam. pianta riferito all'asse ortogon. ai fronti	
	Struttura del tetto	
	Manto di copertura	
	Tipo di portali	
	Tipo di serramenti	
	Ante d'oscuro	
	Inferriate	
	Finitura esterna	
	Interventi sulla volumetria	
	Accessi	
	Altri elementi	
Reti tecnologiche	Acqua	Assente
	Acque reflue	Assente
Pertinenze		A verde
Strade di accesso		Mulattiera o strada militare
Tipologia edilizia	Nucleo primitivo	
	Elementi aggiuntivi	

Progetto

Tipologia di intervento	Demolizione senza ricostruzione	R6
Destinazione d'uso		
Note e/o Prescrizioni		
Tipologia ampliamenti		
Vincoli legislativi		
Pertinenze		
Strade di accesso		

Scheda n°**F72**

Comunità	Comunità delle Giudicarie	Rilevatore	Ing. Luca Poli
Comune	Spiazzo	Comune Catast.	Fisto
Indirizzo/Località	Tres	Quadro di mappa	
Data rilievo	02/11/2004	Particella	.213



Analisi

Tipologia funzionale		Rudere	
Destinazione d'uso attuale			
Epoca di costruzione			
Tipologia architettonica			
Stato di conservazione			
Grado di utilizzo			
Vincoli legislativi			
Note:			
Caratteristiche edificio	Numero di piani		
	Tipologia copertura		
	Orientam. pianta riferito all'asse ortogon. ai fronti		
	Struttura del tetto		
	Manto di copertura		
	Tipo di portali		
	Tipo di serramenti		
	Ante d'oscuro		
	Inferriate		
	Finitura esterna		
	Interventi sulla volumetria		
	Accessi		
	Altri elementi		
Reti tecnologiche	Acqua	Assente	
	Acque reflue	Assente	
Pertinenze			
Strade di accesso		Mulattiera o strada militare	
Tipologia edilizia	Nucleo primitivo		
	Elementi aggiuntivi		

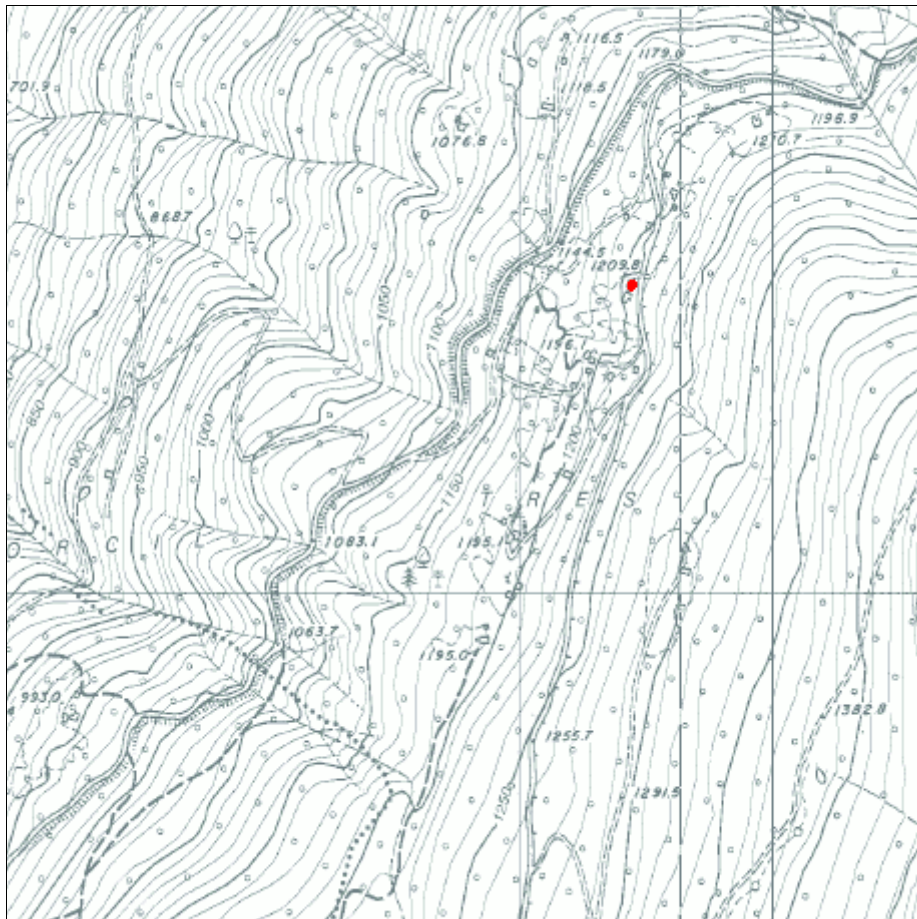
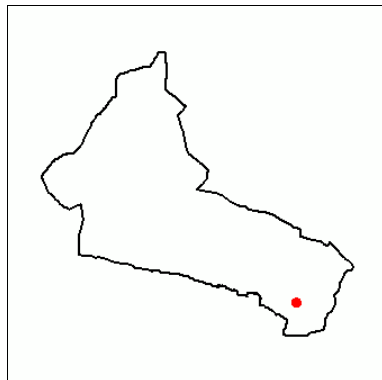
Progetto

Tipologia di intervento	Demolizione senza ricostruzione	R6
Destinazione d'uso		
Note e/o Prescrizioni		
Tipologia ampliamenti		
Vincoli legislativi		
Pertinenze		
Strade di accesso		



Scheda n°**F73**

Comunità	Comunità delle Giudicarie	Rilevatore	Ing. Luca Poli
Comune	Spiazzo	Comune Catast.	Fisto
Indirizzo/Località	Tres	Quadro di mappa	
Data rilievo	02/11/2004	Particella	.182



Analisi

Tipologia funzionale		Casa da mont
Destinazione d'uso attuale		Residenziale saltuario
Epoca di costruzione		Anteriore al 1860
Tipologia architettonica		Alterata
Stato di conservazione		Buono
Grado di utilizzo		In uso temporaneo
Vincoli legislativi		
Note:	Edificio privo di valenza architettonico ambientale	
Caratteristiche edificio	Numero di piani	Due
	Tipologia copertura	A due falde
	Orientam. pianta riferito all'asse ortogon. ai fronti	Ortogonale alle isoipse
	Struttura del tetto	Legno
	Manto di copertura	Cotto (marsigliesi, ...)
	Tipo di portali	Legno
	Tipo di serramenti	Legno
	Ante d'oscuro	Legno
	Inferriate	
	Finitura esterna	Malta cementizia
	Interventi sulla volumetria	
	Accessi	Piano terra
	Altri elementi	Balconi - Rivestimenti in legno
	Reti tecnologiche	Acqua
Acque reflue		Vasca Imhoff
Pertinenze		A verde
Strade di accesso		Strada comunale
Tipologia edilizia	Nucleo primitivo	Tipo 1
	Elementi aggiuntivi	

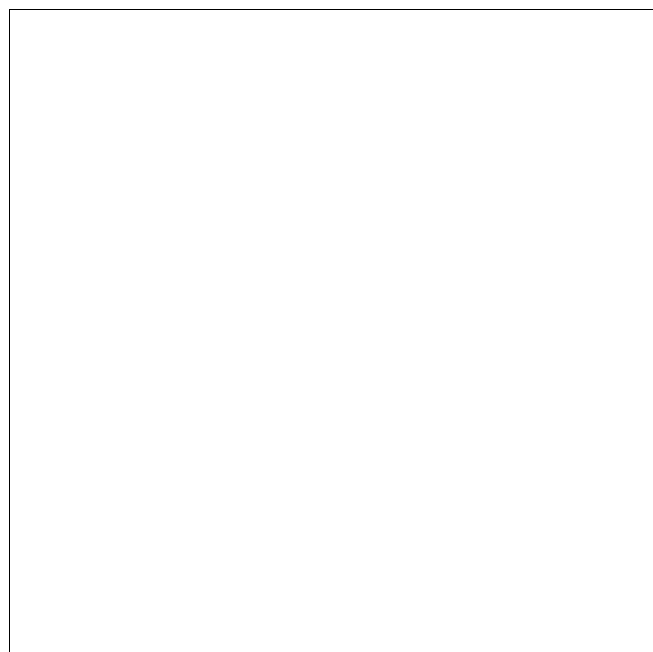
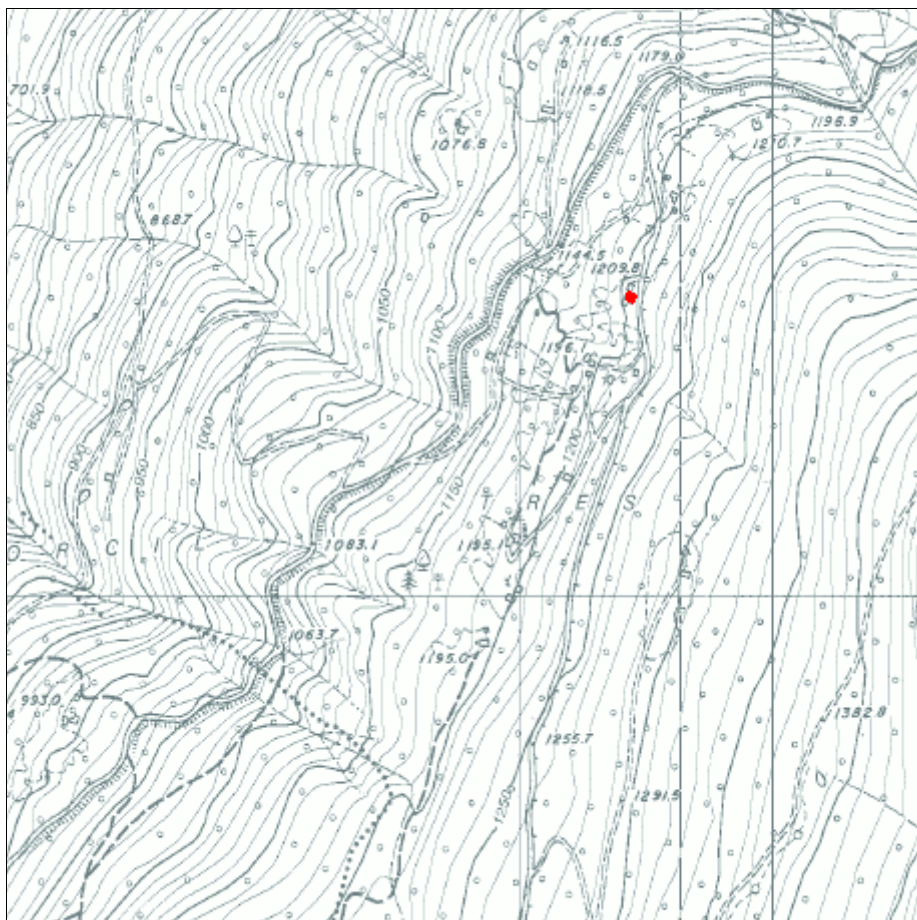
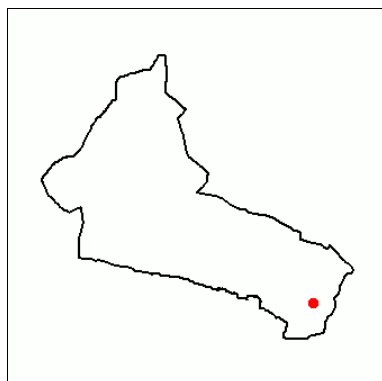
Progetto

Tipologia di intervento	Ristrutturazione edilizia totale	R3t
Destinazione d'uso	Residenziale saltuario	
Note e/o Prescrizioni		
Tipologia ampliamenti		
Vincoli legislativi		
Pertinenze	A verde	
Strade di accesso	Strada comunale	



Scheda n°**F74**

Comunità	Comunità delle Giudicarie	Rilevatore	Ing. Luca Poli
Comune	Spiazzo	Comune Catast.	Fisto
Indirizzo/Località	Tres	Quadro di mappa	
Data rilievo	02/11/2004	Particella	.184/2



Analisi

Tipologia funzionale		Casa da mont
Destinazione d'uso attuale		Residenziale saltuario
Epoca di costruzione		Anteriore al 1860
Tipologia architettonica		Alterata
Stato di conservazione		Buono
Grado di utilizzo		In uso temporaneo
Vincoli legislativi		
Note:	Edificio privo di valenza architettonico ambientale	
Caratteristiche edificio	Numero di piani	Due
	Tipologia copertura	A due falde
	Orientam. pianta riferito all'asse ortogon. ai fronti	Ortogonale alle isoipse
	Struttura del tetto	Legno
	Manto di copertura	Lamiera zincata o preverniciata
	Tipo di portali	Cemento
	Tipo di serramenti	Legno
	Ante d'oscuro	Legno
	Inferriate	
	Finitura esterna	Malta cementizia
	Interventi sulla volumetria	
	Accessi	Piano terra - primo piano
	Altri elementi	Balconi
	Reti tecnologiche	Acqua
Acque reflue		Vasca Imhoff
Pertinenze		A verde
Strade di accesso		Strada comunale
Tipologia edilizia	Nucleo primitivo	Tipo 5
	Elementi aggiuntivi	Tipo A2

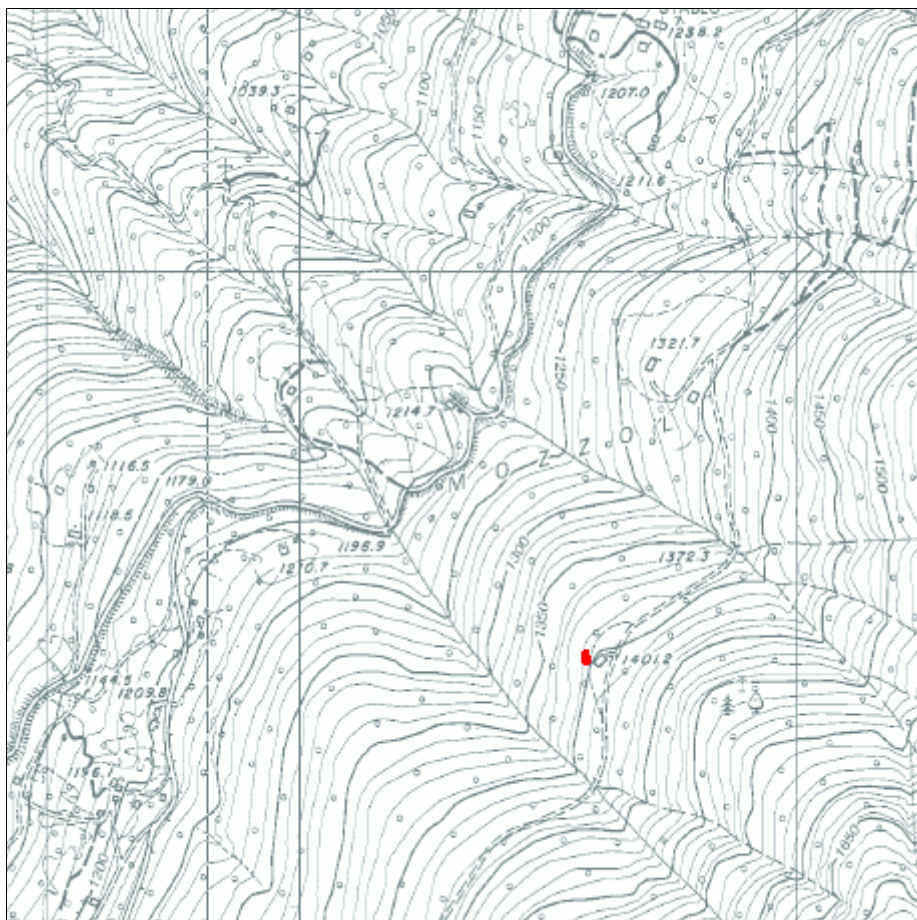
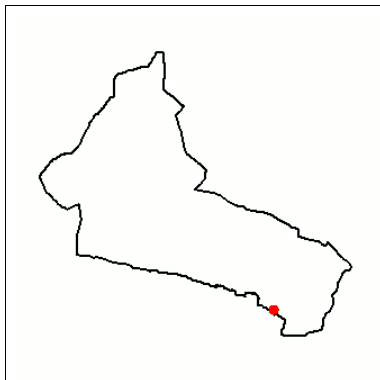
Progetto

Tipologia di intervento	Ristrutturazione edilizia totale	R3t
Destinazione d'uso	Residenziale saltuario	
Note e/o Prescrizioni		
Tipologia ampliamenti		
Vincoli legislativi		
Pertinenze	A verde	
Strade di accesso	Strada comunale	

Scheda n°

F75

Comunità	Comunità delle Giudicarie	Rilevatore	Ing. Luca Poli
Comune	Spiazzo	Comune Catast.	Fisto
Indirizzo/Località	Casinelli	Quadro di mappa	
Data rilievo	07/10/2004	Particella	.192



Analisi

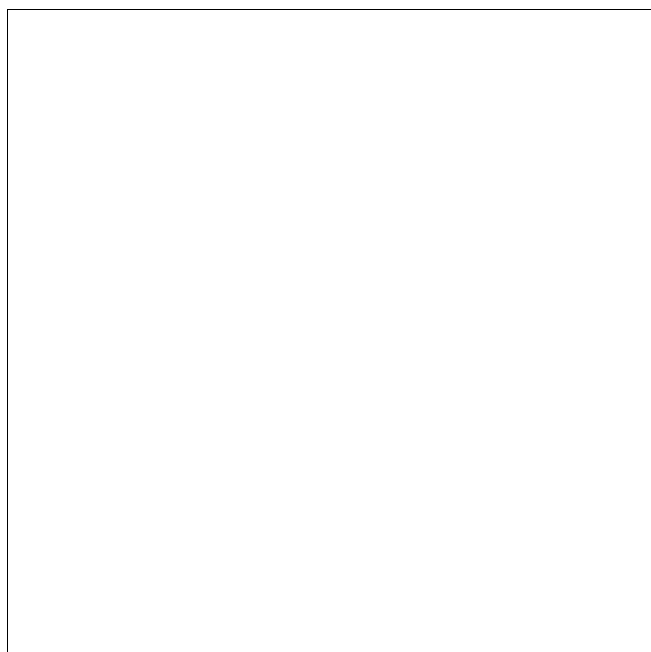
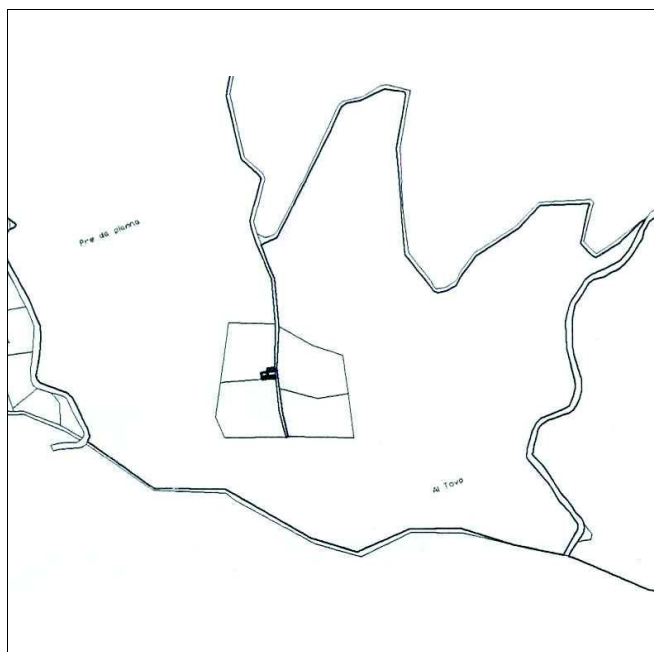
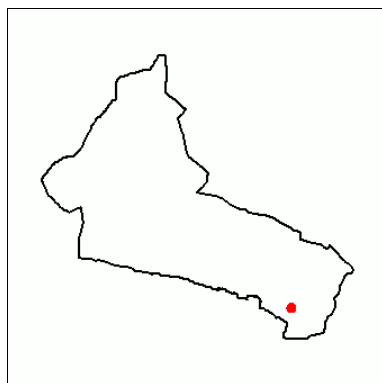
Tipologia funzionale		Casa da mont
Destinazione d'uso attuale		Residenziale permanente
Epoca di costruzione		Anteriore al 1860
Tipologia architettonica		Trasformata
Stato di conservazione		Buono
Grado di utilizzo		In uso temporaneo
Vincoli legislativi		
Note:	Edificio dotato di valenza ambientale	
Caratteristiche edificio	Numero di piani	Due
	Tipologia copertura	A due falde
	Orientam. pianta riferito all'asse ortogon. ai fronti	Ortogonale alle isoipse
	Struttura del tetto	Legno
	Manto di copertura	Scandole in legno
	Tipo di portali	Legno
	Tipo di serramenti	Legno
	Ante d'oscuro	Legno
	Inferriate	
	Finitura esterna	Malta cementizia
	Interventi sulla volumetria	
	Accessi	Piano terra - primo piano
	Altri elementi	Tamponamenti in legno
Reti tecnologiche	Acqua	Sorgente
	Acque reflue	Vasca Imhoff
Pertinenze		A verde
Strade di accesso		Strada forestale
Tipologia edilizia	Nucleo primitivo	Tipo 1
	Elementi aggiuntivi	Tipo B1

Progetto

Tipologia di intervento	Risanamento conservativo	R2
Destinazione d'uso	Residenziale saltuario	
Note e/o Prescrizioni		
Modalità ampliamenti		
Vincoli legislativi e/o normativi		
Pertinenze	A verde	
Strade di accesso	Strada forestale	

Scheda n°**F76**

Comunità	Comunità delle Giudicarie	Rilevatore	Ing. Luca Poli
Comune	Spiazzo	Comune Catast.	Fisto
Indirizzo/Località	Porcil	Quadro di mappa	
Data rilievo	02/11/2004	Particella	.163/3-.163/2-.163/5



Analisi

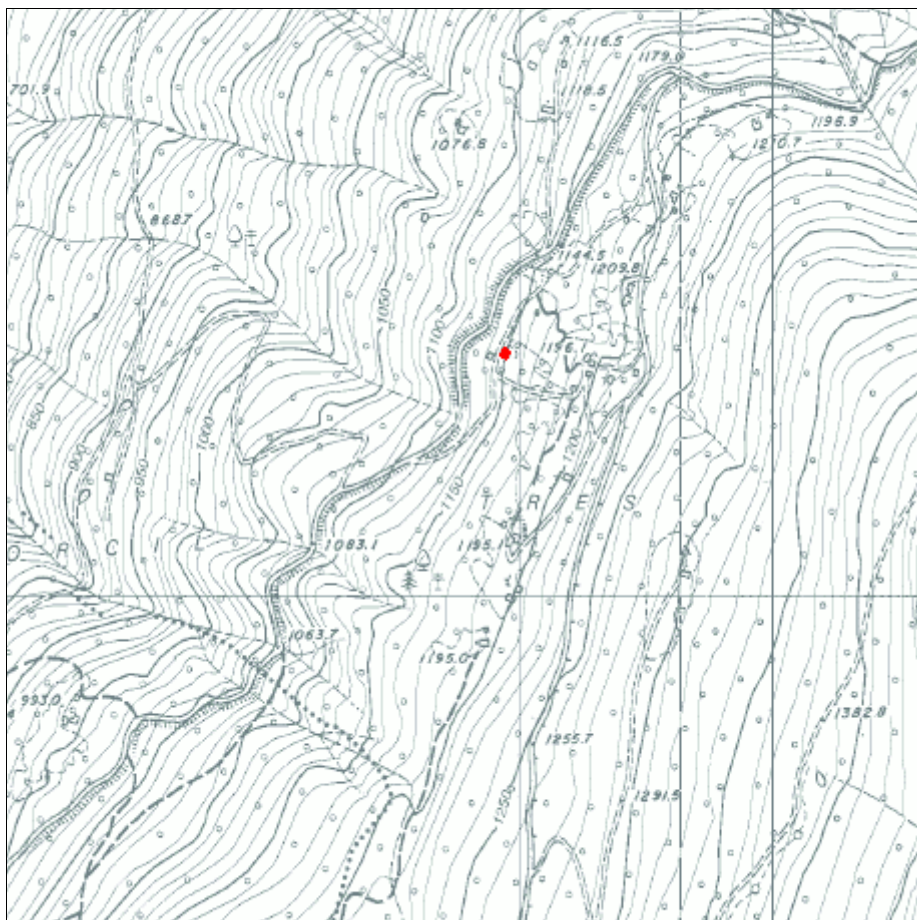
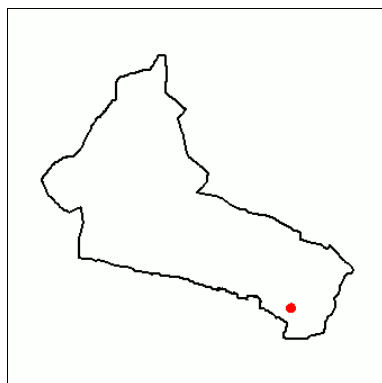
Tipologia funzionale		Piazzale
Destinazione d'uso attuale		Piazzale
Epoca di costruzione		
Tipologia architettonica		
Stato di conservazione		
Grado di utilizzo		
Vincoli legislativi		
Note:	Avvenuta demolizione per realizzazione piazzale strada forestale	
Caratteristiche edificio	Numero di piani	
	Tipologia copertura	
	Orientam. pianta riferito all'asse ortogon. ai fronti	
	Struttura del tetto	
	Manto di copertura	
	Tipo di portali	
	Tipo di serramenti	
	Ante d'oscuro	
	Inferriate	
	Finitura esterna	
	Interventi sulla volumetria	
	Accessi	
	Altri elementi	
Reti tecnologiche	Acqua	
	Acque reflue	
Pertinenze		
Strade di accesso		Strada forestale
Tipologia edilizia	Nucleo primitivo	
	Elementi aggiuntivi	

Progetto

Tipologia di intervento		
Destinazione d'uso	Piazzale	
Note e/o Prescrizioni		
Tipologia ampliamenti		
Vincoli legislativi		
Pertinenze		
Strade di accesso	Strada forestale	

Scheda n°**F77**

Comunità	Comunità delle Giudicarie	Rilevatore	Ing. Luca Poli
Comune	Spiazzo	Comune Catast.	Fisto
Indirizzo/Località	Zucal	Quadro di mappa	
Data rilievo	02/11/2004	Particella	.323



Analisi

Tipologia funzionale		Casa da mont
Destinazione d'uso attuale		Residenziale saltuario
Epoca di costruzione		Posteriore al 1939
Tipologia architettonica		Trasformata
Stato di conservazione		Buono
Grado di utilizzo		In uso temporaneo
Vincoli legislativi		
Note:	Edificio dotato di valenza ambientale	
Caratteristiche edificio	Numero di piani	Due
	Tipologia copertura	A due falde
	Orientam. pianta riferito all'asse ortogon. ai fronti	Ortogonale alle isoipse
	Struttura del tetto	Legno
	Manto di copertura	Scandole in legno
	Tipo di portali	Legno
	Tipo di serramenti	Legno
	Ante d'oscuro	Legno
	Inferriate	Nessuna
	Finitura esterna	Legno
	Interventi sulla volumetria	
	Accessi	Piano terra
	Altri elementi	Tettoie
Reti tecnologiche	Acqua	Sorgente
	Acque reflue	Vasca Imhoff
Pertinenze		A verde
Strade di accesso		Strada forestale
Tipologia edilizia	Nucleo primitivo	Tipo 4A
	Elementi aggiuntivi	Tipo B2

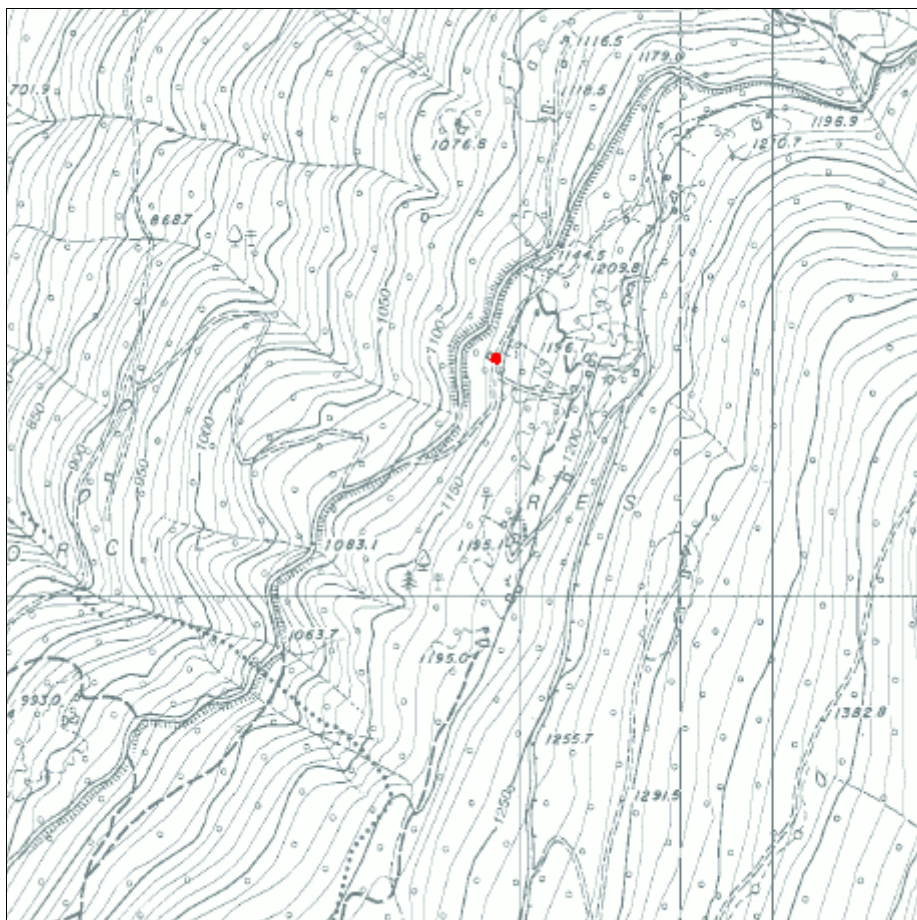
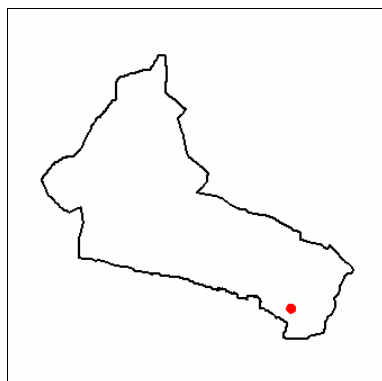
Progetto

Tipologia di intervento	Ristrutturazione edilizia parziale	R3p
Destinazione d'uso	Residenziale saltuario	
Note e/o Prescrizioni		
Tipologia ampliamenti		
Vincoli legislativi		
Pertinenze	A verde	
Strade di accesso	Strada forestale	



Scheda n°**F78**

Comunità	Comunità delle Giudicarie	Rilevatore	Ing. Luca Poli
Comune	Spiazzo	Comune Catast.	Fisto
Indirizzo/Località	Tres	Quadro di mappa	
Data rilievo	02/11/2004	Particella	.184/3



Analisi

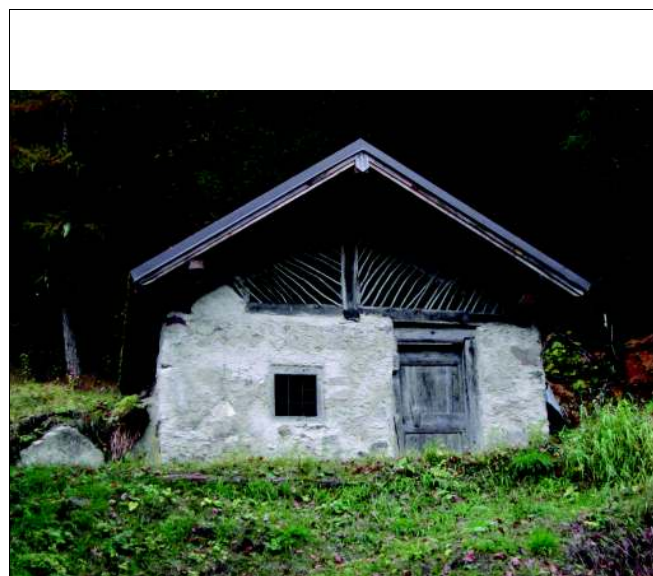
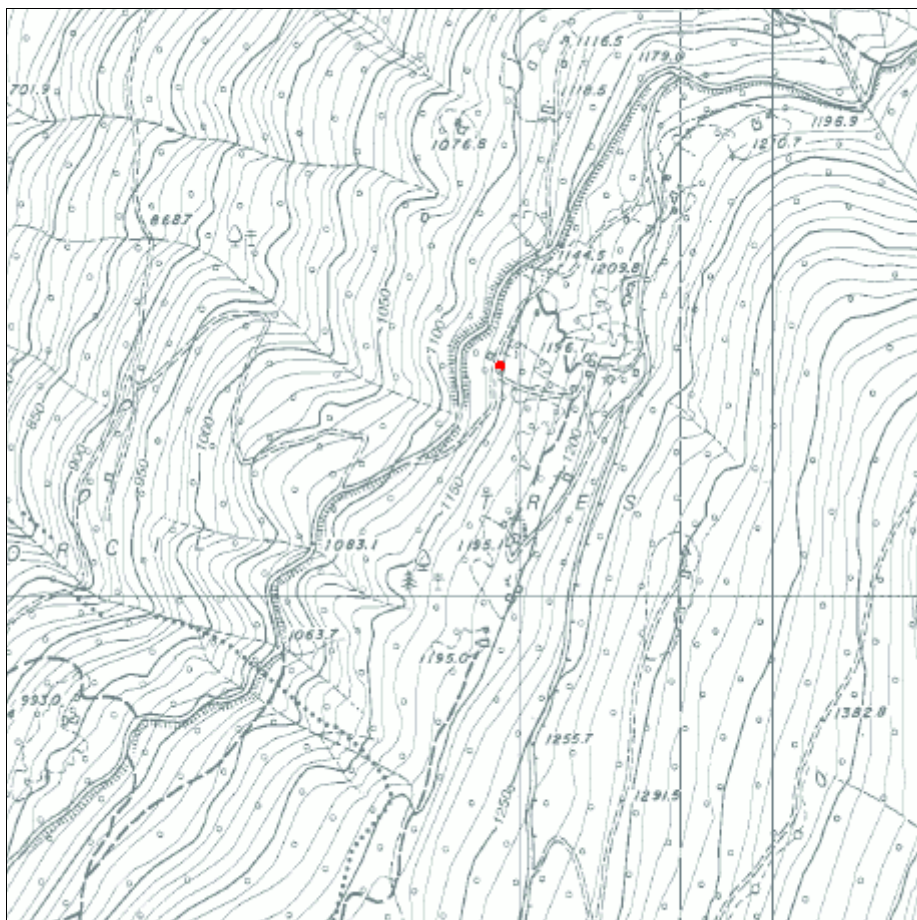
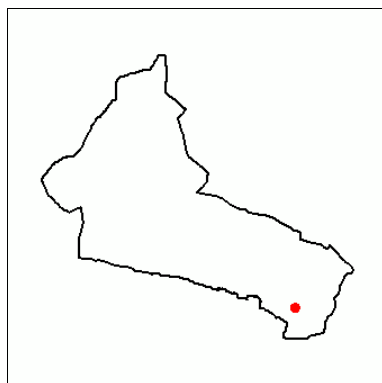
Tipologia funzionale		Casa da mont
Destinazione d'uso attuale		Produttivo primario (agricolo)
Epoca di costruzione		Anteriore al 1860
Tipologia architettonica		Trasformata
Stato di conservazione		Buono
Grado di utilizzo		In uso temporaneo
Vincoli legislativi		
Note:	Edificio dotato di valenza ambientale	
Caratteristiche edificio	Numero di piani	Due
	Tipologia copertura	A due falde
	Orientam. pianta riferito all'asse ortogon. ai fronti	Ortogonale alle isoipse
	Struttura del tetto	Legno
	Manto di copertura	Cemento (Wierer,)
	Tipo di portali	Legno
	Tipo di serramenti	Legno
	Ante d'oscuro	Nessuna
	Inferriate	Ferro
	Finitura esterna	Malta cementizia
	Interventi sulla volumetria	
	Accessi	Piano terra - primo piano
	Altri elementi	
Reti tecnologiche	Acqua	Sorgente
	Acque reflue	Assente
Pertinenze		A verde
Strade di accesso		Strada forestale
Tipologia edilizia	Nucleo primitivo	Tipo 3A
	Elementi aggiuntivi	

Progetto

Tipologia di intervento	Ristrutturazione edilizia parziale	R3p
Destinazione d'uso	Residenziale saltuario	
Note e/o Prescrizioni		
Tipologia ampliamenti		
Vincoli legislativi		
Pertinenze	A verde	
Strade di accesso	Strada forestale	

Scheda n°**F79**

Comunità	Comunità delle Giudicarie	Rilevatore	Ing. Luca Poli
Comune	Spiazzo	Comune Catast.	Fisto
Indirizzo/Località	Zucal	Quadro di mappa	
Data rilievo	02/11/2004	Particella	1393



Analisi

Tipologia funzionale		Caset
Destinazione d'uso attuale		Produttivo primario (agricolo)
Epoca di costruzione		Fra il 1860 e il 1939
Tipologia architettonica		Originale
Stato di conservazione		Discreto
Grado di utilizzo		In abbandono
Vincoli legislativi		
Note:	Edificio dotato di valenza ambientale	
Caratteristiche edificio	Numero di piani	Uno
	Tipologia copertura	A due falde
	Orientam. pianta riferito all'asse ortogon. ai fronti	Ortogonale alle isoipse
	Struttura del tetto	Legno
	Manto di copertura	Cemento (Wierer,)
	Tipo di portali	Legno
	Tipo di serramenti	Nessuno
	Ante d'oscuro	Nessuna
	Inferriate	Ferro
	Finitura esterna	Malta calce spenta
	Interventi sulla volumetria	
	Accessi	Piano terra
	Altri elementi	Tamponamenti in legno
Reti tecnologiche	Acqua	Assente
	Acque reflue	Assente
Pertinenze		A verde
Strade di accesso		Strada forestale
Tipologia edilizia	Nucleo primitivo	Tipo 10
	Elementi aggiuntivi	

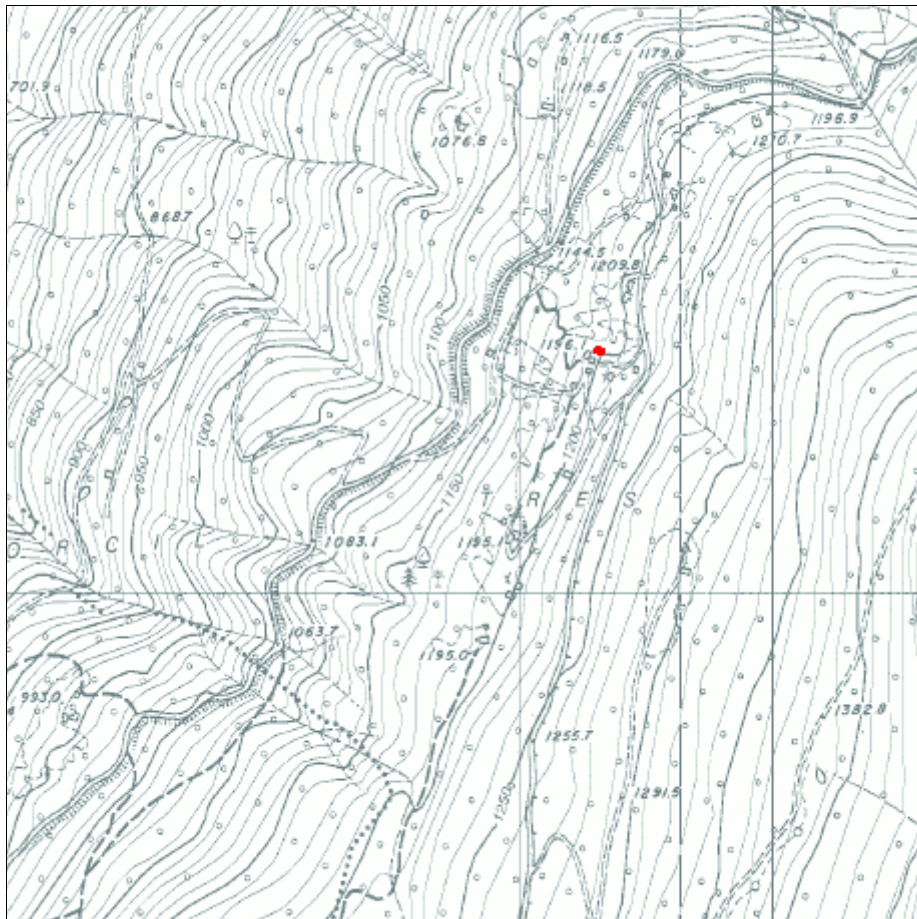
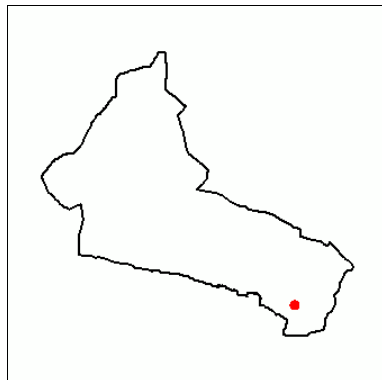
Progetto

Tipologia di intervento	Risanamento conservativo	R2
Destinazione d'uso	Produttivo primario (agricolo)	
Note e/o Prescrizioni		
Tipologia ampliamenti		
Vincoli legislativi		
Pertinenze	A verde	
Strade di accesso	Strada forestale	



Scheda n°**F80**

Comunità	Comunità delle Giudicarie	Rilevatore	Ing. Luca Poli
Comune	Spiazzo	Comune Catast.	Fisto
Indirizzo/Località	Tres	Quadro di mappa	
Data rilievo	02/11/2004	Particella	.184/4



Analisi

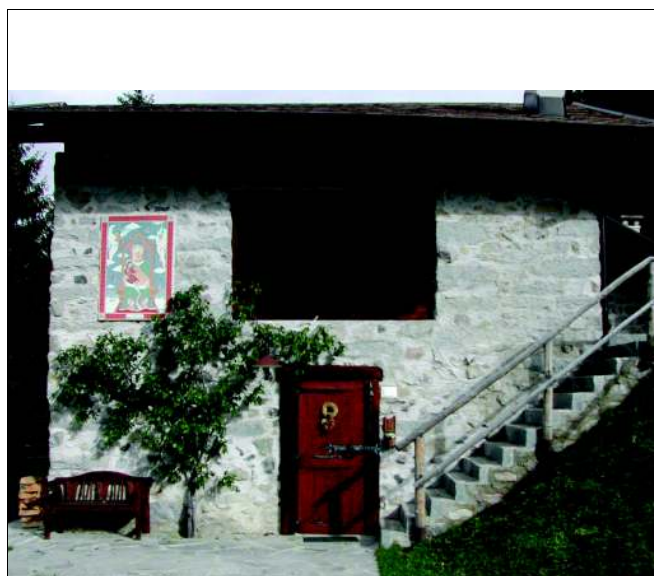
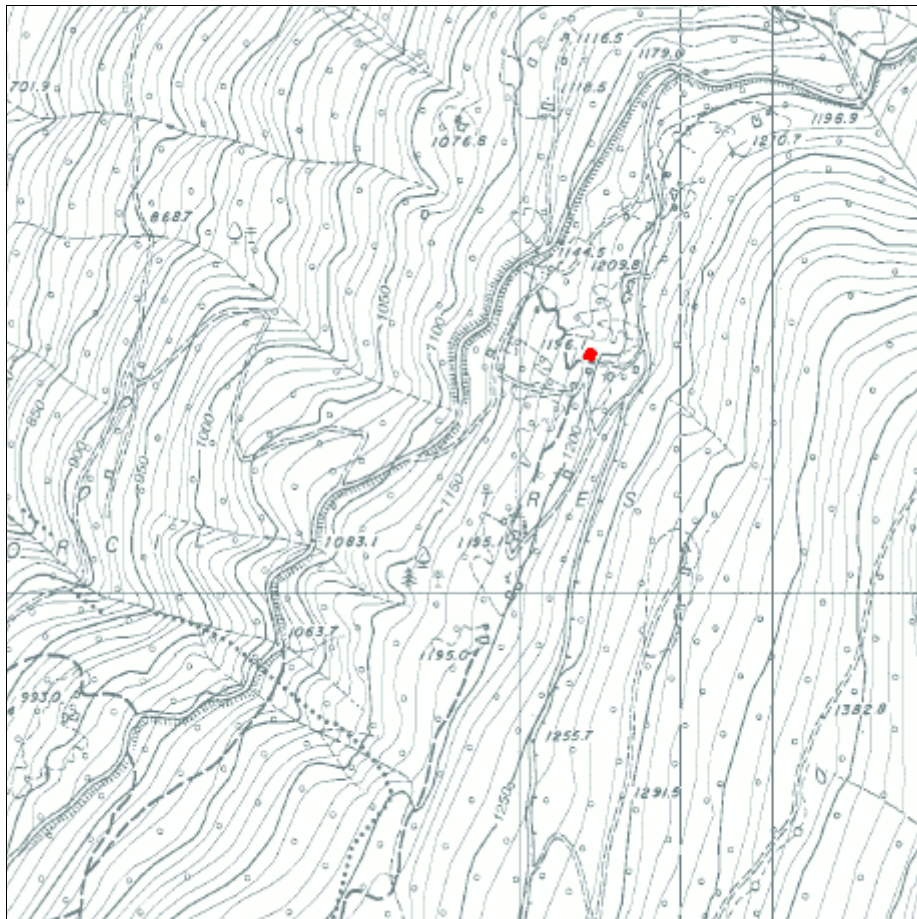
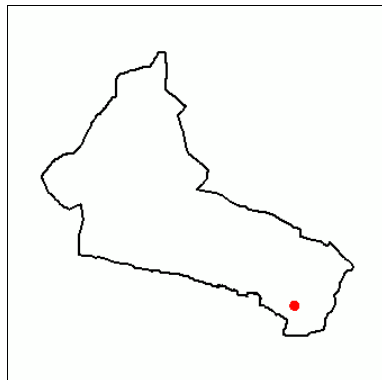
Tipologia funzionale		Caset
Destinazione d'uso attuale		Residenziale saltuario
Epoca di costruzione		Anteriore al 1860
Tipologia architettonica		Trasformata
Stato di conservazione		Buono
Grado di utilizzo		In uso temporaneo
Vincoli legislativi		
Note:	Edificio dotato di valenza ambientale	
Caratteristiche edificio	Numero di piani	Uno
	Tipologia copertura	A due falde
	Orientam. pianta riferito all'asse ortogon. ai fronti	Parallela alle isoipse
	Struttura del tetto	Legno
	Manto di copertura	Altro
	Tipo di portali	Legno
	Tipo di serramenti	Legno
	Ante d'oscuro	Nessuna
	Inferriate	Ferro
	Finitura esterna	Raso sasso
	Interventi sulla volumetria	
	Accessi	Piano terra
	Altri elementi	Tamponamenti in legno
Reti tecnologiche	Acqua	Sorgente
	Acque reflue	Vasca Imhoff
Pertinenze		A verde
Strade di accesso		Strada privata
Tipologia edilizia	Nucleo primitivo	Tipo 10
	Elementi aggiuntivi	

Progetto

Tipologia di intervento	Risanamento conservativo	R2
Destinazione d'uso	Residenziale saltuario	
Note e/o Prescrizioni		
Tipologia ampliamenti		
Vincoli legislativi		
Pertinenze	A verde	
Strade di accesso	Strada privata	

Scheda n°**F81**

Comunità	Comunità delle Giudicarie	Rilevatore	Ing. Luca Poli
Comune	Spiazzo	Comune Catast.	Fisto
Indirizzo/Località	Tres	Quadro di mappa	
Data rilievo	02/11/2004	Particella	.283



Analisi

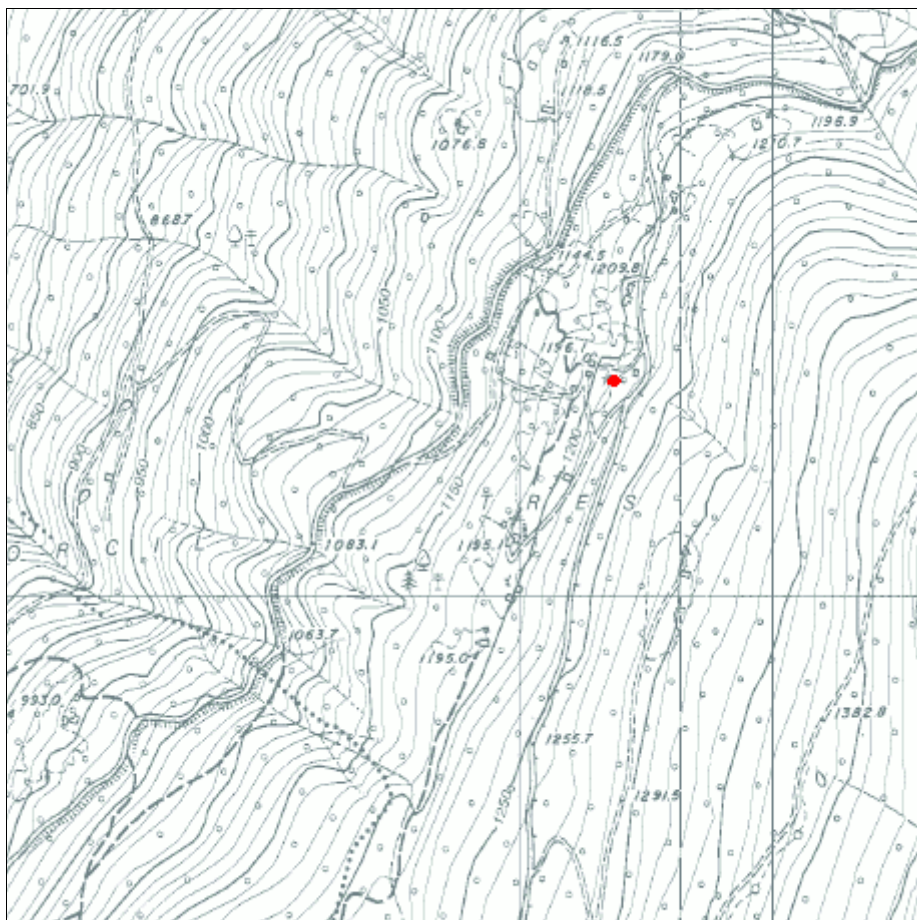
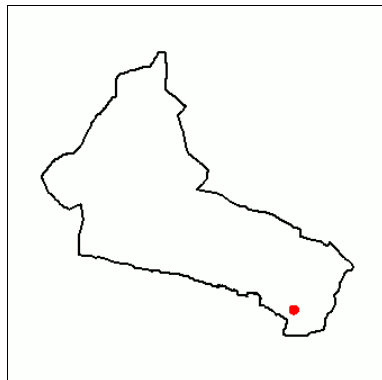
Tipologia funzionale		Casa da mont
Destinazione d'uso attuale		Residenziale saltuario
Epoca di costruzione		Posteriore al 1939
Tipologia architettonica		Trasformata
Stato di conservazione		Buono
Grado di utilizzo		In uso temporaneo
Vincoli legislativi		
Note:	Edificio dotato di valenza ambientale	
Caratteristiche edificio	Numero di piani	Due
	Tipologia copertura	A due falde
	Orientam. pianta riferito all'asse ortogon. ai fronti	Ortogonale alle isoipse
	Struttura del tetto	Legno
	Manto di copertura	Altro
	Tipo di portali	Legno
	Tipo di serramenti	Legno
	Ante d'oscuro	Legno
	Inferriate	
	Finitura esterna	Raso sasso
	Interventi sulla volumetria	
	Accessi	Piano terra
	Altri elementi	Affreschi
Reti tecnologiche	Acqua	Sorgente
	Acque reflue	Vasca Imhoff
Pertinenze		A verde
Strade di accesso		Strada privata
Tipologia edilizia	Nucleo primitivo	Tipo 3A
	Elementi aggiuntivi	

Progetto

Tipologia di intervento	Ristrutturazione edilizia parziale	R3p
Destinazione d'uso	Residenziale saltuario	
Note e/o Prescrizioni		
Tipologia ampliamenti		
Vincoli legislativi		
Pertinenze	A verde	
Strade di accesso	Strada privata	

Scheda n°**F82**

Comunità	Comunità delle Giudicarie	Rilevatore	Ing. Luca Poli
Comune	Spiazzo	Comune Catast.	Fisto
Indirizzo/Località	Tres	Quadro di mappa	
Data rilievo	21/04/2004	Particella	.284



Analisi

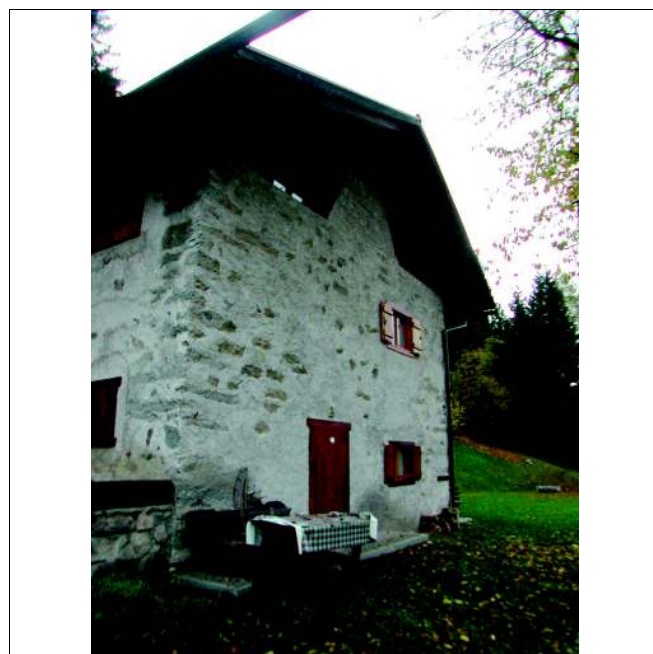
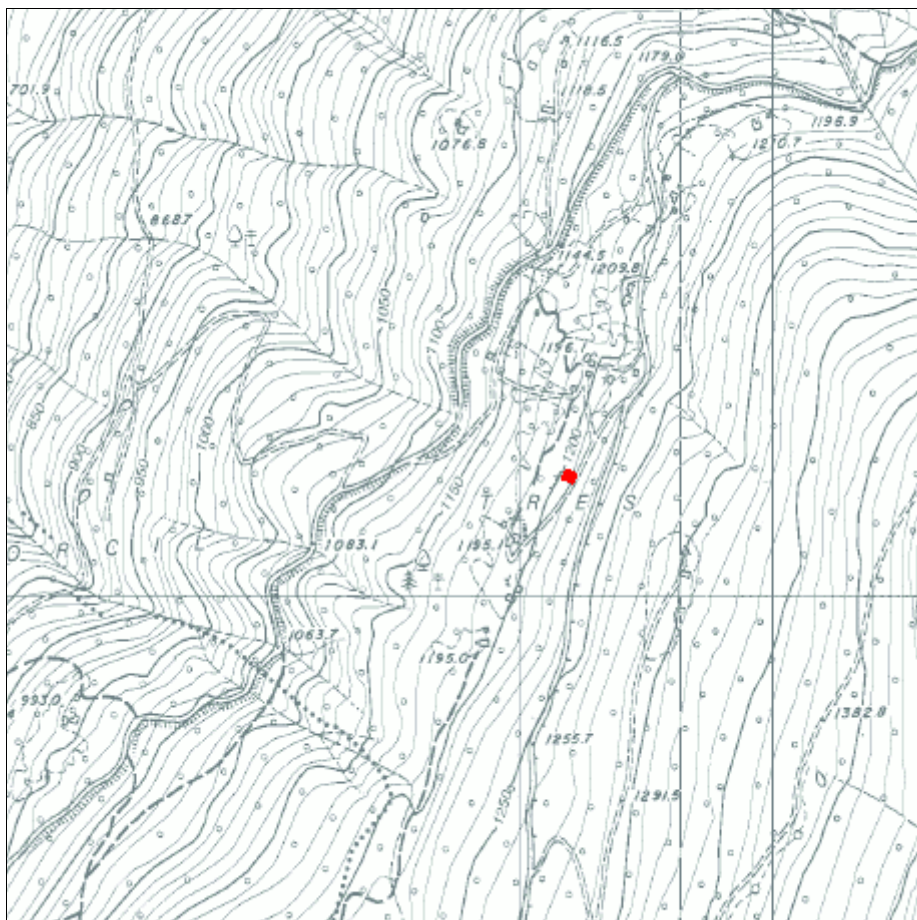
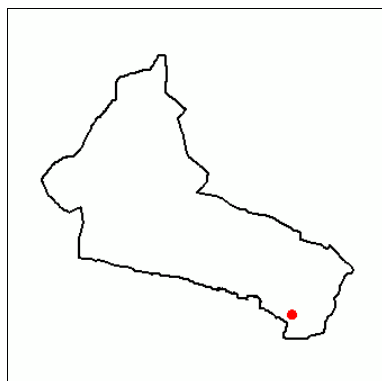
Tipologia funzionale		Casa da mont
Destinazione d'uso attuale		Residenziale saltuario
Epoca di costruzione		Posteriore al 1939
Tipologia architettonica		Alterata
Stato di conservazione		Buono
Grado di utilizzo		In uso temporaneo
Vincoli legislativi		
Note:		
Caratteristiche edificio	Numero di piani	Due
	Tipologia copertura	A due falde
	Orientam. pianta riferito all'asse ortogon. ai fronti	Parallela alle isoipse
	Struttura del tetto	Legno
	Manto di copertura	Lamiera zincata o preverniciata
	Tipo di portali	Cemento
	Tipo di serramenti	Legno
	Ante d'oscuro	Legno
	Inferriate	
	Finitura esterna	Malta cementizia
	Interventi sulla volumetria	
	Accessi	Piano terra
	Altri elementi	
Reti tecnologiche	Acqua	Sorgente
	Acque reflue	Vasca Imhoff
Pertinenze		A verde
Strade di accesso		Strada privata
Tipologia edilizia	Nucleo primitivo	Tipo 8
	Elementi aggiuntivi	

Progetto

Tipologia di intervento	Ristrutturazione edilizia totale	R3t
Destinazione d'uso	Residenziale saltuario	
Note e/o Prescrizioni		
Tipologia ampliamenti		
Vincoli legislativi		
Pertinenze	A verde	
Strade di accesso	Strada privata	

Scheda n°**F83**

Comunità	Comunità delle Giudicarie	Rilevatore	Ing. Luca Poli
Comune	Spiazzo	Comune Catast.	Fisto
Indirizzo/Località	Tres	Quadro di mappa	
Data rilievo	02/11/2004	Particella	.188



Analisi

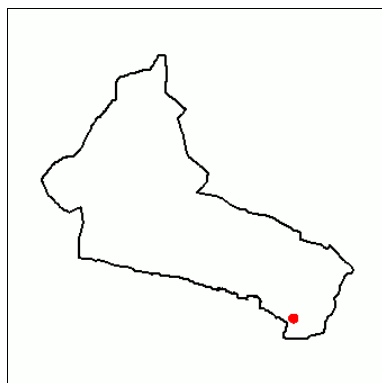
Tipologia funzionale		Casa da mont
Destinazione d'uso attuale		Residenziale saltuario
Epoca di costruzione		Anteriore al 1860
Tipologia architettonica		Alterata
Stato di conservazione		Buono
Grado di utilizzo		In uso temporaneo
Vincoli legislativi		
Note:	Edificio dotato di valenza ambientale	
Caratteristiche edificio	Numero di piani	Due
	Tipologia copertura	A due falde
	Orientam. pianta riferito all'asse ortogon. ai fronti	Ortogonale alle isoipse
	Struttura del tetto	Legno
	Manto di copertura	Cotto (marsigliesi, ...)
	Tipo di portali	Legno
	Tipo di serramenti	Legno
	Ante d'oscuro	Legno
	Inferriate	Nessuna
	Finitura esterna	Malta cementizia
	Interventi sulla volumetria	
	Accessi	Piano terra - primo piano
	Altri elementi	
Reti tecnologiche	Acqua	Rete potabile
	Acque reflue	Vasca Imhoff
Pertinenze		A verde
Strade di accesso		Strada forestale
Tipologia edilizia	Nucleo primitivo	Tipo 6
	Elementi aggiuntivi	

Progetto

Tipologia di intervento	Ristrutturazione edilizia parziale	R3p
Destinazione d'uso	Residenziale saltuario	
Note e/o Prescrizioni		
Tipologia ampliamenti		
Vincoli legislativi		
Pertinenze	A verde	
Strade di accesso	Strada forestale	

Scheda n°**F84**

Comunità	Comunità delle Giudicarie	Rilevatore	Ing. Luca Poli
Comune	Spiazzo	Comune Catast.	Fisto
Indirizzo/Località	Tres	Quadro di mappa	
Data rilievo	02/11/2004	Particella	.280



Analisi

Tipologia funzionale		Casa da mont
Destinazione d'uso attuale		Residenziale saltuario
Epoca di costruzione		Posteriore al 1939
Tipologia architettonica		Alterata
Stato di conservazione		Buono
Grado di utilizzo		In uso temporaneo
Vincoli legislativi		
Note:	Edificio privo di valenza architettonico ambientale	
Caratteristiche edificio	Numero di piani	Due
	Tipologia copertura	A due falde
	Orientam. pianta riferito all'asse ortogon. ai fronti	Misto
	Struttura del tetto	Legno
	Manto di copertura	Lamiera zincata o preverniciata
	Tipo di portali	Legno
	Tipo di serramenti	Legno
	Ante d'oscuro	Legno
	Inferriate	
	Finitura esterna	Malta cementizia
	Interventi sulla volumetria	
	Accessi	Piano terra
	Altri elementi	Affreschi - Balconi - Rivestimenti in legno - Scale esterne
Reti tecnologiche	Acqua	Rete potabile
	Acque reflue	Vasca Imhoff
Pertinenze		A verde
Strade di accesso		Strada forestale
Tipologia edilizia	Nucleo primitivo	Tipo 12
	Elementi aggiuntivi	

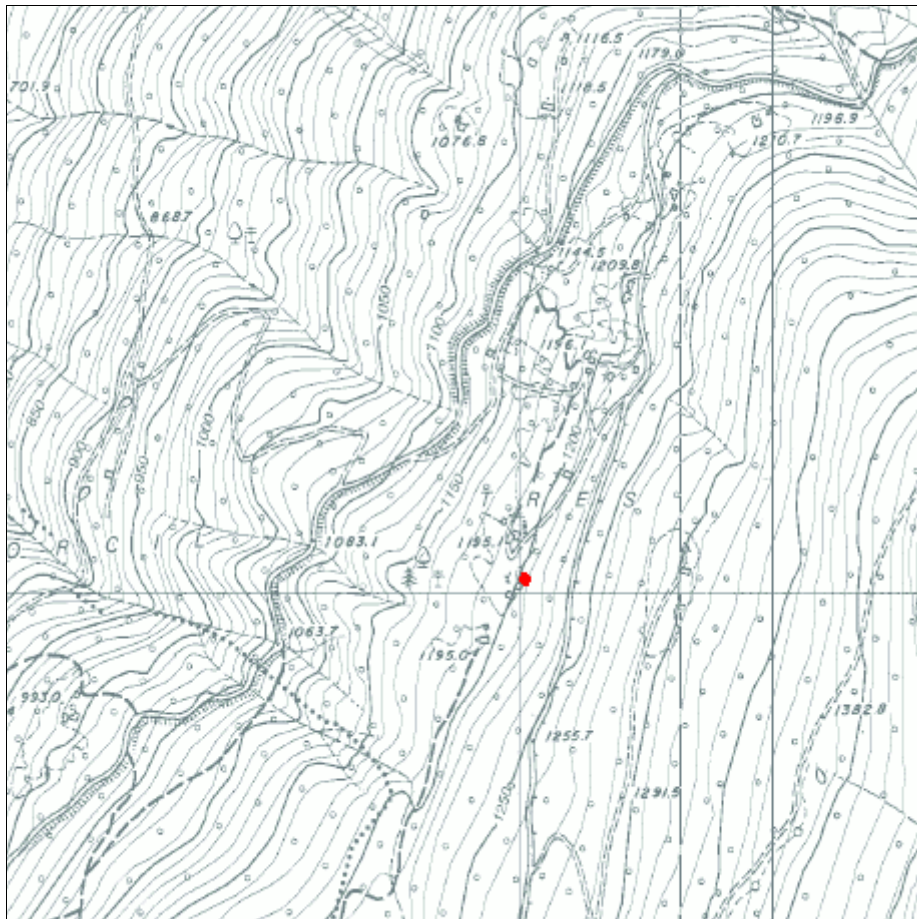
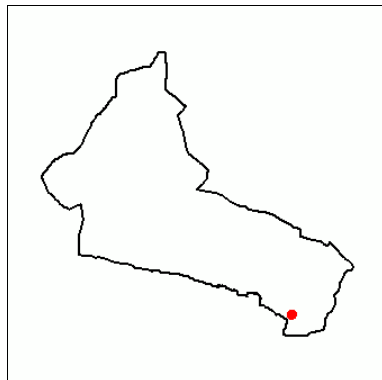
Progetto

Tipologia di intervento	Ristrutturazione edilizia totale	R3t
Destinazione d'uso	Residenziale saltuario	
Note e/o Prescrizioni		
Tipologia ampliamenti		
Vincoli legislativi		
Pertinenze	A verde	
Strade di accesso	Strada forestale	



Scheda n°**F85**

Comunità	Comunità delle Giudicarie	Rilevatore	Ing. Luca Poli
Comune	Spiazzo	Comune Catast.	Fisto
Indirizzo/Località	Tres	Quadro di mappa	
Data rilievo	02/11/2004	Particella	.286



Analisi

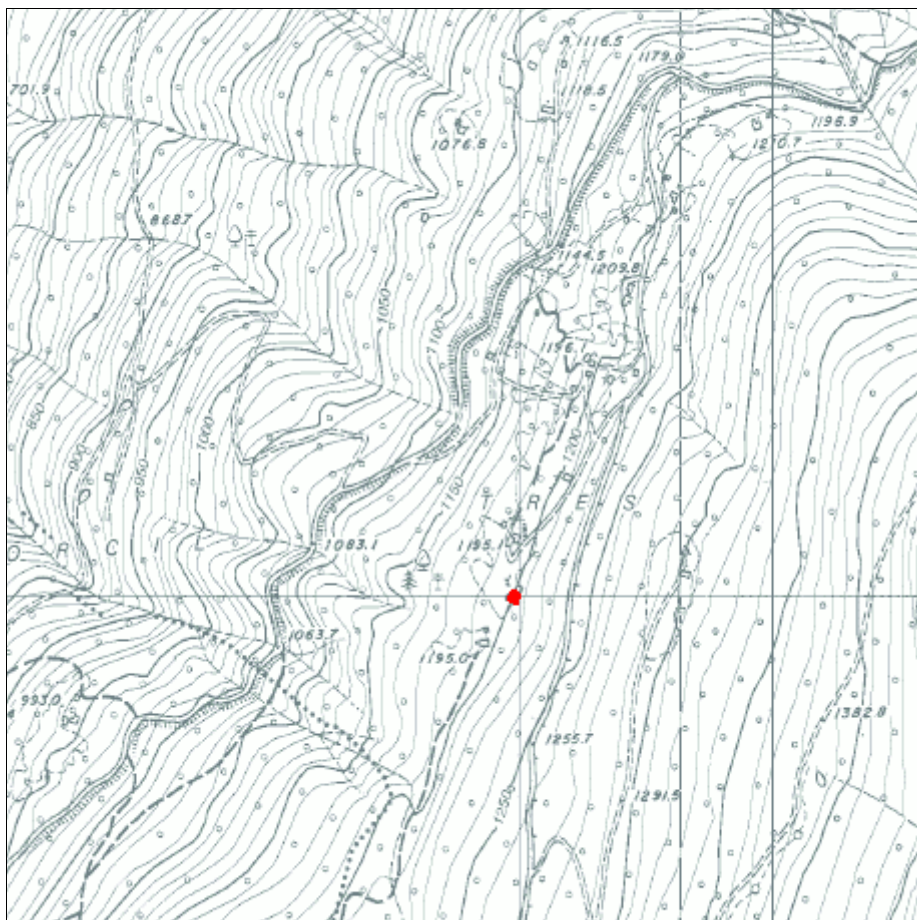
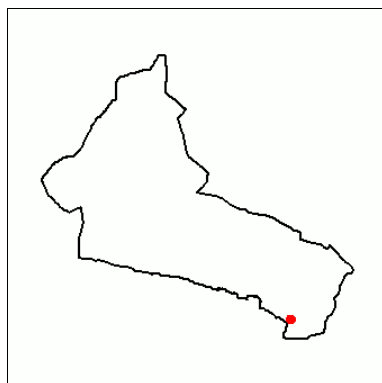
Tipologia funzionale		Casa da mont
Destinazione d'uso attuale		Residenziale saltuario
Epoca di costruzione		Posteriore al 1939
Tipologia architettonica		Originale
Stato di conservazione		Buono
Grado di utilizzo		In uso temporaneo
Vincoli legislativi		
Note:	Edificio privo di valenza architettonico ambientale	
Caratteristiche edificio	Numero di piani	Due
	Tipologia copertura	A due falde
	Orientam. pianta riferito all'asse ortogon. ai fronti	Ortogonale alle isoipse
	Struttura del tetto	Legno
	Manto di copertura	Lamiera zincata o preverniciata
	Tipo di portali	Cemento
	Tipo di serramenti	Legno
	Ante d'oscuro	Legno
	Inferriate	
	Finitura esterna	Malta cementizia
	Interventi sulla volumetria	
	Accessi	Piano terra
	Altri elementi	Balconi - Rivestimenti in legno - Tettoie
Reti tecnologiche	Acqua	Rete potabile
	Acque reflue	Vasca Imhoff
Pertinenze		A verde
Strade di accesso		Strada forestale
Tipologia edilizia	Nucleo primitivo	Tipo 12
	Elementi aggiuntivi	

Progetto

Tipologia di intervento	Ristrutturazione edilizia totale	R3t
Destinazione d'uso	Residenziale saltuario	
Note e/o Prescrizioni		
Tipologia ampliamenti		
Vincoli legislativi		
Pertinenze	A verde	
Strade di accesso	Strada forestale	

Scheda n°**F86**

Comunità	Comunità delle Giudicarie	Rilevatore	Ing. Luca Poli
Comune	Spiazzo	Comune Catast.	Fisto
Indirizzo/Località	Tres	Quadro di mappa	
Data rilievo	02/11/2004	Particella	.191/1



Analisi

Tipologia funzionale		Casa da mont
Destinazione d'uso attuale		Residenziale saltuario
Epoca di costruzione		Anteriore al 1860
Tipologia architettonica		Trasformata
Stato di conservazione		Buono
Grado di utilizzo		In uso temporaneo
Vincoli legislativi		
Note:	Edificio privo di valenza architettonico ambientale	
Caratteristiche edificio	Numero di piani	Due
	Tipologia copertura	A due falde
	Orientam. pianta riferito all'asse ortogon. ai fronti	Ortogonale alle isoipse
	Struttura del tetto	Legno
	Manto di copertura	Cotto (marsigliesi, ...)
	Tipo di portali	Pietra
	Tipo di serramenti	Legno
	Ante d'oscuro	Legno
	Inferriate	Nessuna
	Finitura esterna	Malta cementizia
	Interventi sulla volumetria	
	Accessi	Piano terra - primo piano
	Altri elementi	Tettoie
Reti tecnologiche	Acqua	Rete potabile
	Acque reflue	Vasca Imhoff
Pertinenze		A verde
Strade di accesso		Strada forestale
Tipologia edilizia	Nucleo primitivo	Tipo 3A
	Elementi aggiuntivi	

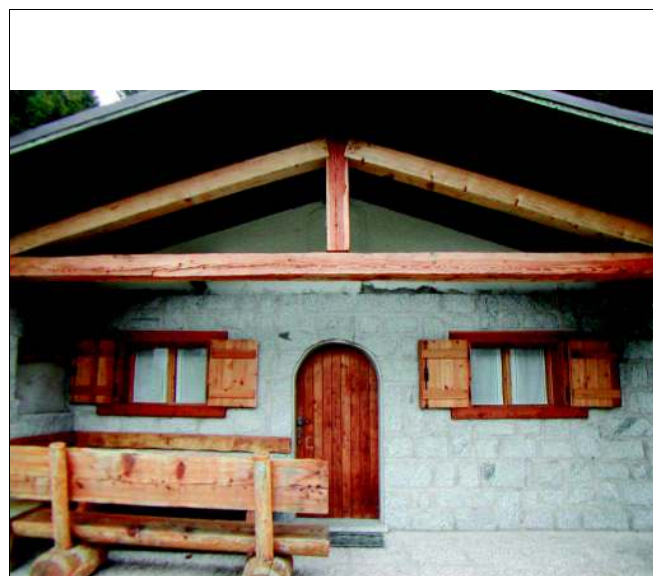
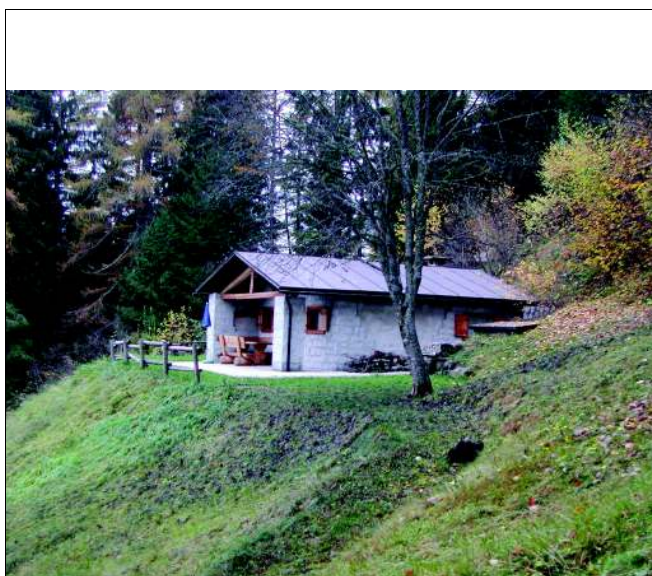
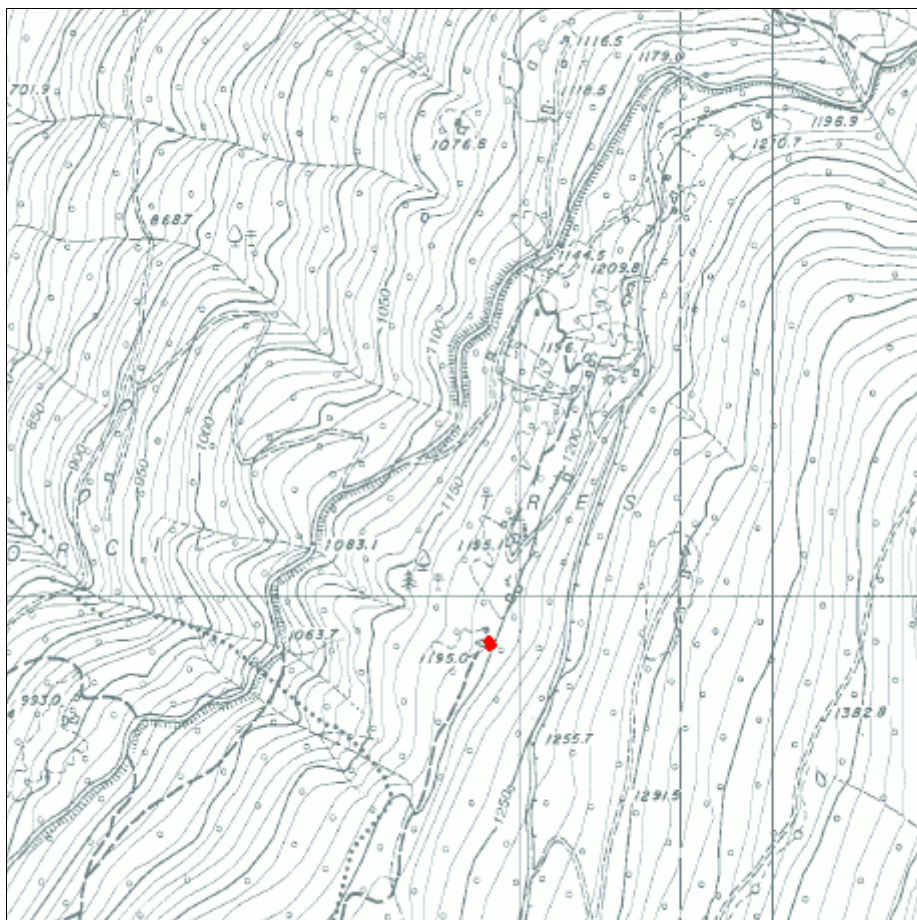
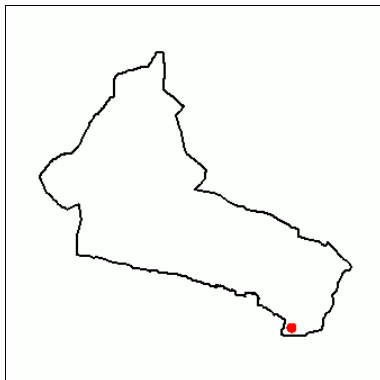
Progetto

Tipologia di intervento	Ristrutturazione edilizia parziale	R3p
Destinazione d'uso	Residenziale saltuario	
Note e/o Prescrizioni		
Tipologia ampliamenti		
Vincoli legislativi		
Pertinenze	A verde	
Strade di accesso	Strada forestale	



Scheda n°**F87**

Comunità	Comunità delle Giudicarie	Rilevatore	Ing. Luca Poli
Comune	Spiazzo	Comune Catast.	Fisto
Indirizzo/Località	Tres	Quadro di mappa	
Data rilievo	02/11/2004	Particella	.191/2



Analisi

Tipologia funzionale		Casa da mont
Destinazione d'uso attuale		Residenziale saltuario
Epoca di costruzione		Anteriore al 1860
Tipologia architettonica		Alterata
Stato di conservazione		Buono
Grado di utilizzo		In uso temporaneo
Vincoli legislativi		
Note:	Edificio privo di valenza architettonico ambientale	
Caratteristiche edificio	Numero di piani	Uno
	Tipologia copertura	A due falde
	Orientam. pianta riferito all'asse ortogon. ai fronti	Ortogonale alle isoipse
	Struttura del tetto	Legno
	Manto di copertura	Lamiera zincata o preverniciata
	Tipo di portali	Legno
	Tipo di serramenti	Legno
	Ante d'oscuro	Legno
	Inferriate	Nessuna
	Finitura esterna	Raso sasso
	Interventi sulla volumetria	
	Accessi	Piano terra
	Altri elementi	Tettoie
Reti tecnologiche	Acqua	Rete potabile
	Acque reflue	Vasca Imhoff
Pertinenze		A verde
Strade di accesso		Strada forestale
Tipologia edilizia	Nucleo primitivo	Tipo 5
	Elementi aggiuntivi	

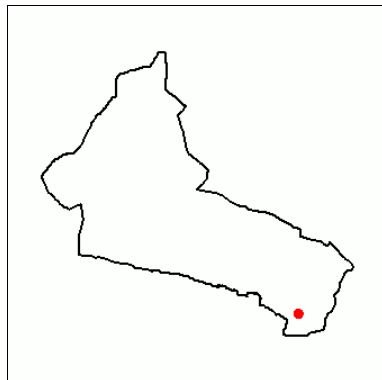
Progetto

Tipologia di intervento	Ristrutturazione edilizia totale	R3t
Destinazione d'uso	Residenziale saltuario	
Note e/o Prescrizioni		
Tipologia ampliamenti		
Vincoli legislativi		
Pertinenze	A verde	
Strade di accesso	Strada forestale	



Scheda n°**F88**

Comunità	Comunità delle Giudicarie	Rilevatore	Ing. Luca Poli
Comune	Spiazzo	Comune Catast.	Fisto
Indirizzo/Località	Tres	Quadro di mappa	
Data rilievo	07/10/2004	Particella	.279



Analisi

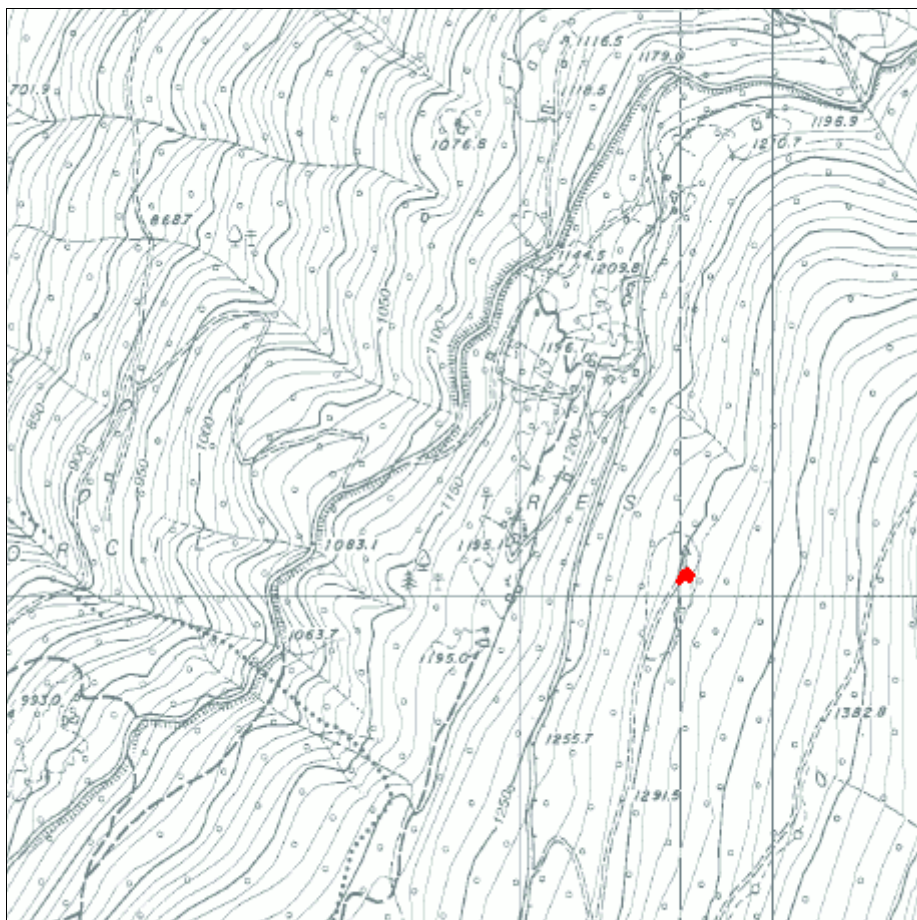
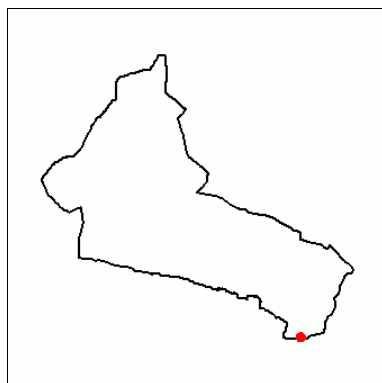
Tipologia funzionale		Casa da mont
Destinazione d'uso attuale		Residenziale saltuario
Epoca di costruzione		Posteriore al 1939
Tipologia architettonica		Alterata
Stato di conservazione		Buono
Grado di utilizzo		In uso temporaneo
Vincoli legislativi		
Note:	Edificio privo di valenza architettonico ambientale	
Caratteristiche edificio	Numero di piani	Due
	Tipologia copertura	A due falde
	Orientam. pianta riferito all'asse ortogon. ai fronti	Parallela alle isoipse
	Struttura del tetto	Legno
	Manto di copertura	Lamiera zincata o preverniciata
	Tipo di portali	Cemento
	Tipo di serramenti	Legno
	Ante d'oscuro	Legno
	Inferriate	Nessuna
	Finitura esterna	Malta cementizia
	Interventi sulla volumetria	
	Accessi	Piano terra
	Altri elementi	Balconi - Tettoie
Reti tecnologiche	Acqua	Rete potabile
	Acque reflue	Vasca Imhoff
Pertinenze		A verde
Strade di accesso		Strada comunale
Tipologia edilizia	Nucleo primitivo	Tipo 12
	Elementi aggiuntivi	

Progetto

Tipologia di intervento	Ristrutturazione edilizia totale	R3t
Destinazione d'uso	Residenziale saltuario	
Note e/o Prescrizioni		
Tipologia ampliamenti		
Vincoli legislativi		
Pertinenze	A verde	
Strade di accesso	Strada comunale	

Scheda n°**F89**

Comunità	Comunità delle Giudicarie	Rilevatore	Ing. Luca Poli
Comune	Spiazzo	Comune Catast.	Fisto
Indirizzo/Località	Casina	Quadro di mappa	
Data rilievo	07/10/2004	Particella	.191/3



Analisi

Tipologia funzionale		Casa da mont
Destinazione d'uso attuale		Residenziale saltuario
Epoca di costruzione		Anteriore al 1860
Tipologia architettonica		Trasformata
Stato di conservazione		Buono
Grado di utilizzo		In uso temporaneo
Vincoli legislativi		
Note:	Edificio dotato di valenza ambientale	
Caratteristiche edificio	Numero di piani	Due
	Tipologia copertura	A due falde
	Orientam. pianta riferito all'asse ortogon. ai fronti	Ortogonale alle isoipse
	Struttura del tetto	Legno
	Manto di copertura	Scandole in legno
	Tipo di portali	Legno
	Tipo di serramenti	Legno
	Ante d'oscuro	Legno
	Inferriate	Ferro
	Finitura esterna	Malta calce spenta
	Interventi sulla volumetria	
	Accessi	Piano terra - primo piano
	Altri elementi	Volumi aggiunti
Reti tecnologiche	Acqua	Sorgente
	Acque reflue	Vasca Imhoff
Pertinenze		A verde
Strade di accesso		Strada forestale
Tipologia edilizia	Nucleo primitivo	Tipo 5
	Elementi aggiuntivi	Tipo B1

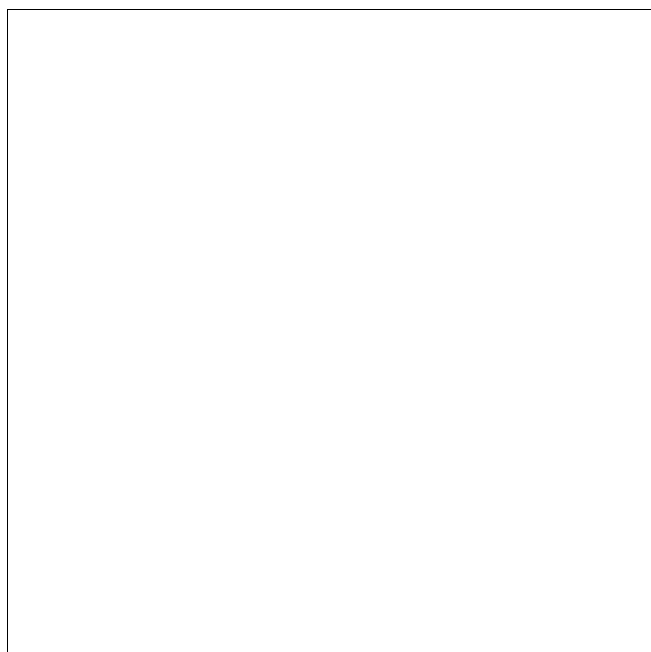
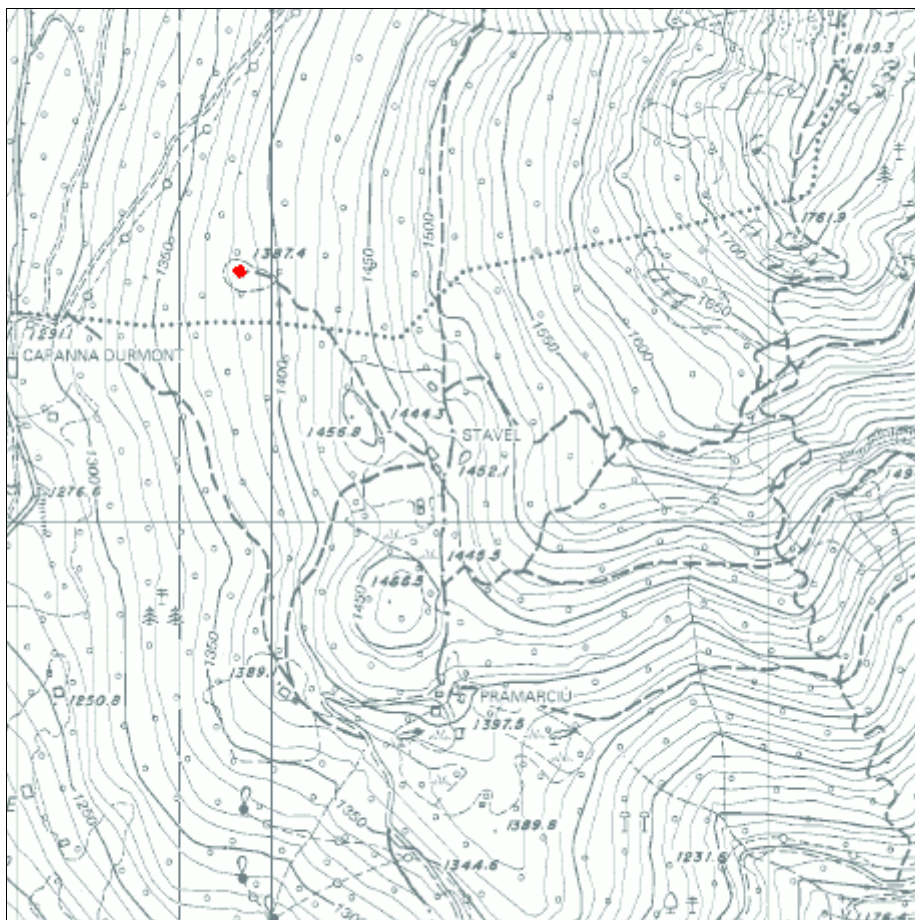
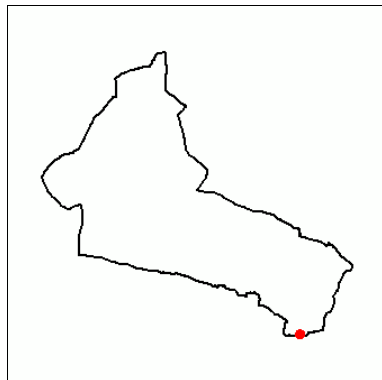
Progetto

Tipologia di intervento	Ristrutturazione edilizia parziale	R3p
Destinazione d'uso	Residenziale saltuario	
Note e/o Prescrizioni		
Tipologia ampliamenti		
Vincoli legislativi		
Pertinenze	A verde	
Strade di accesso	Strada forestale	



Scheda n°**F90**

Comunità	Comunità delle Giudicarie	Rilevatore	Ing. Luca Poli
Comune	Spiazzo	Comune Catast.	Fisto
Indirizzo/Località	Pedrazza	Quadro di mappa	
Data rilievo	07/10/2004	Particella	.296



Analisi

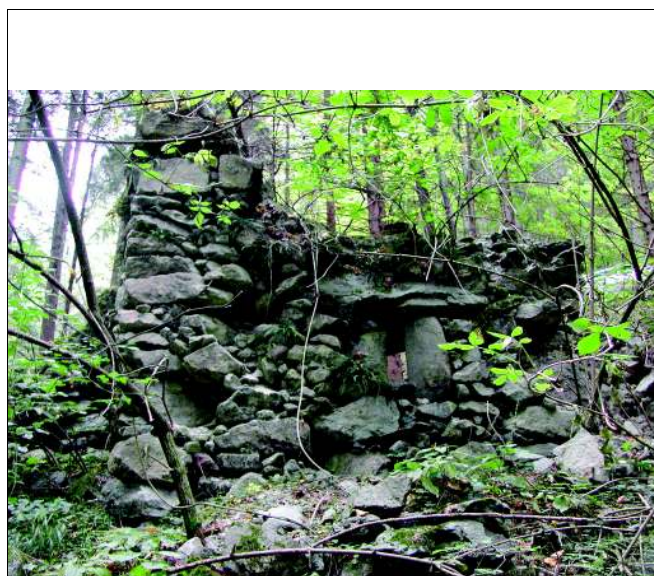
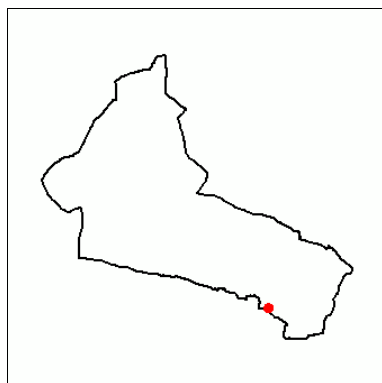
Tipologia funzionale		Casa da mont
Destinazione d'uso attuale		Residenziale saltuario
Epoca di costruzione		Anteriore al 1860
Tipologia architettonica		Alterata
Stato di conservazione		Buono
Grado di utilizzo		In uso temporaneo
Vincoli legislativi		
Note:	Edificio dotato di valenza ambientale	
Caratteristiche edificio	Numero di piani	Due
	Tipologia copertura	A due falde
	Orientam. pianta riferito all'asse ortogon. ai fronti	Ortogonale alle isoipse
	Struttura del tetto	Legno
	Manto di copertura	Lamiera zincata o preverniciata
	Tipo di portali	Legno
	Tipo di serramenti	Legno
	Ante d'oscuro	Legno
	Inferriate	
	Finitura esterna	Legno
	Interventi sulla volumetria	
	Accessi	Piano terra - primo piano
	Altri elementi	
Reti tecnologiche	Acqua	Sorgente
	Acque reflue	Vasca Imhoff
Pertinenze		A verde
Strade di accesso		Strada privata
Tipologia edilizia	Nucleo primitivo	Tipo 4
	Elementi aggiuntivi	

Progetto

Tipologia di intervento	Ristrutturazione edilizia totale	R3t
Destinazione d'uso	Residenziale saltuario	
Note e/o Prescrizioni		
Tipologia ampliamenti		
Vincoli legislativi		
Pertinenze	A verde	
Strade di accesso	Strada privata	

Scheda n°**F91**

Comunità	Comunità delle Giudicarie	Rilevatore	Ing. Luca Poli
Comune	Spiazzo	Comune Catast.	Fisto
Indirizzo/Località	Roncaciol	Quadro di mappa	
Data rilievo	07/10/2004	Particella	.163/1



Analisi

Tipologia funzionale		Rudere
Destinazione d'uso attuale		
Epoca di costruzione		Anteriore al 1860
Tipologia architettonica		
Stato di conservazione		Cattivo
Grado di utilizzo		In abbandono
Vincoli legislativi		
Note:		
Caratteristiche edificio	Numero di piani	
	Tipologia copertura	
	Orientam. pianta riferito all'asse ortogon. ai fronti	
	Struttura del tetto	
	Manto di copertura	
	Tipo di portali	
	Tipo di serramenti	
	Ante d'oscuro	
	Inferriate	
	Finitura esterna	
	Interventi sulla volumetria	
	Accessi	
	Altri elementi	
Reti tecnologiche	Acqua	Assente
	Acque reflue	Assente
Pertinenze		A verde
Strade di accesso		Strada comunale
Tipologia edilizia	Nucleo primitivo	
	Elementi aggiuntivi	

Progetto

Tipologia di intervento	Ricostruzione	R5
Destinazione d'uso	Residenziale saltuario	
Note e/o Prescrizioni		
Modalità ampliamenti		
Vincoli legislativi e/o normativi		
Pertinenze	A verde	
Strade di accesso	Strada comunale	