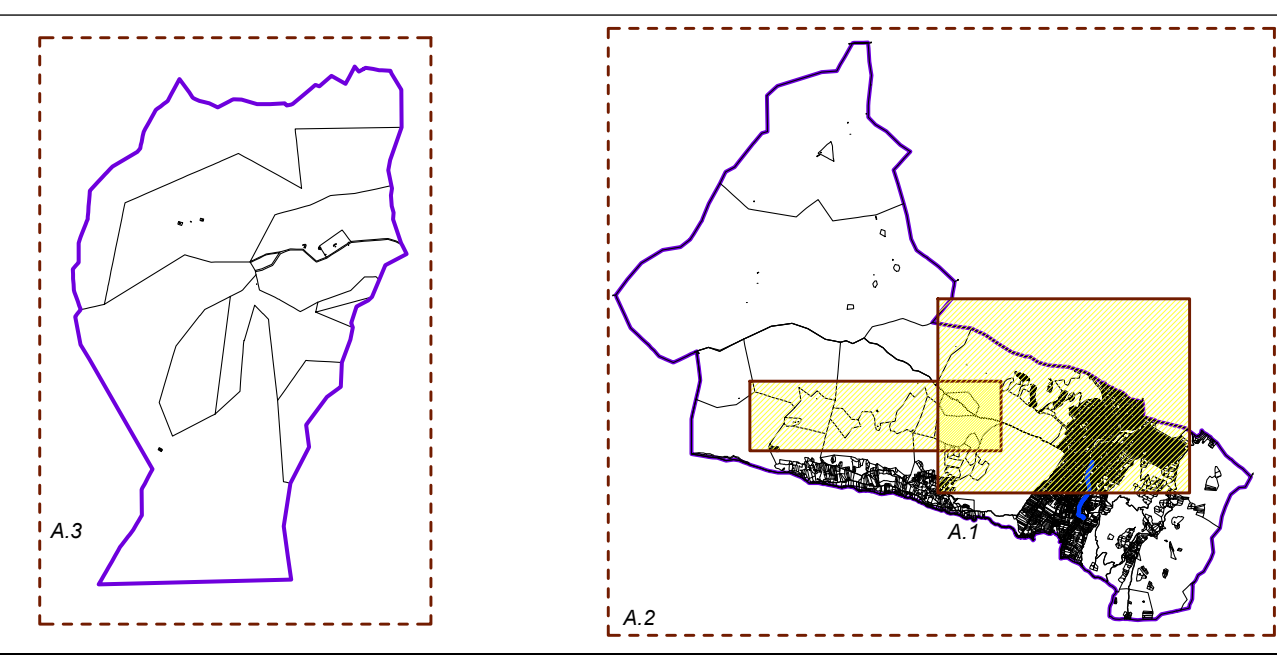


LEGENDA - Scala 1:5.000	
Sistema ambientale e tutele	
2403	Confine Comunale
A101	Centri Storici
Z201	Aree di tutela ambientale art. 48
Z307	Parco Naturale Adamello Brenta (Perimetro coincidente con le ZSC) art. 49
Z328	Zone Speciali di Conservazione art. 49 bis
Z313	Zone di protezione speciale ZPS art. 49 bis
Z312	Aree di protezione fluviale: Ambito ecologico art. 50
Z329	Aree di protezione fluviale: Ambito paesaggistico art. 50 bis
Z317	Riserva naturale comunale art. 52
Z102	Acque superficiali (fiumi e laghi)
Z104	Acque superficiali (torrenti)
Z103	Ghiacciaia (omessi: si rinvia al Piano del Parco Naturale Adamello Brenta)
F444	Elettrodotti
G104	Con fascia di rispetto DPA art. 40 quater
Z004	Siti bonificati art. 42 ter
G101	Rispetto cimiteriale art. 41
G109	Rispetto depuratori art. 42
F446	Condotte forzate
Z801	Zona soggetta a preventivo studio di compatibilità idrogeologica art. 52
Z301	TUTELA STORICO ARTISTICA (D.Lgs. 42/2004) art. 52
Z302	Vincolo diretto D.Lgs. 42/2004
Z302	Vincolo indiretto D.Lgs. 42/2004
Z302	TUTELA STORICO ARTISTICA (D.Lgs. 42/2004)
Z301	Vincolo diretto D.Lgs. 42/2004 art. 52
Z302	Vincolo indiretto D.Lgs. 42/2004
Z327	Elemento storico non vincolato





COMUNE DI SPIAZZO
PROVINCIA AUTONOMA DI TRENTO



P. R. G. - VARIANTE 2017

SISTEMA AMBIENTALE

TAVOLA
A.1

SCALA
1:10.000

DATA
MAGGIO 2018



Collaboratori: Geom. Matteo Stefanelli
Geom. Valentina Charelli

Elaborato contenente le rettifiche su prescrizione della
Giunta Provinciale

architetto urbanista
dott. arch. REMO ZULBERTI
Ciniego, P.zza Principale, 84
38083 Borgo Chiese (TN)
remozulberti@hotmail.com


REMO ZULBERTI
882 - ING. A. ARCHITETTURA